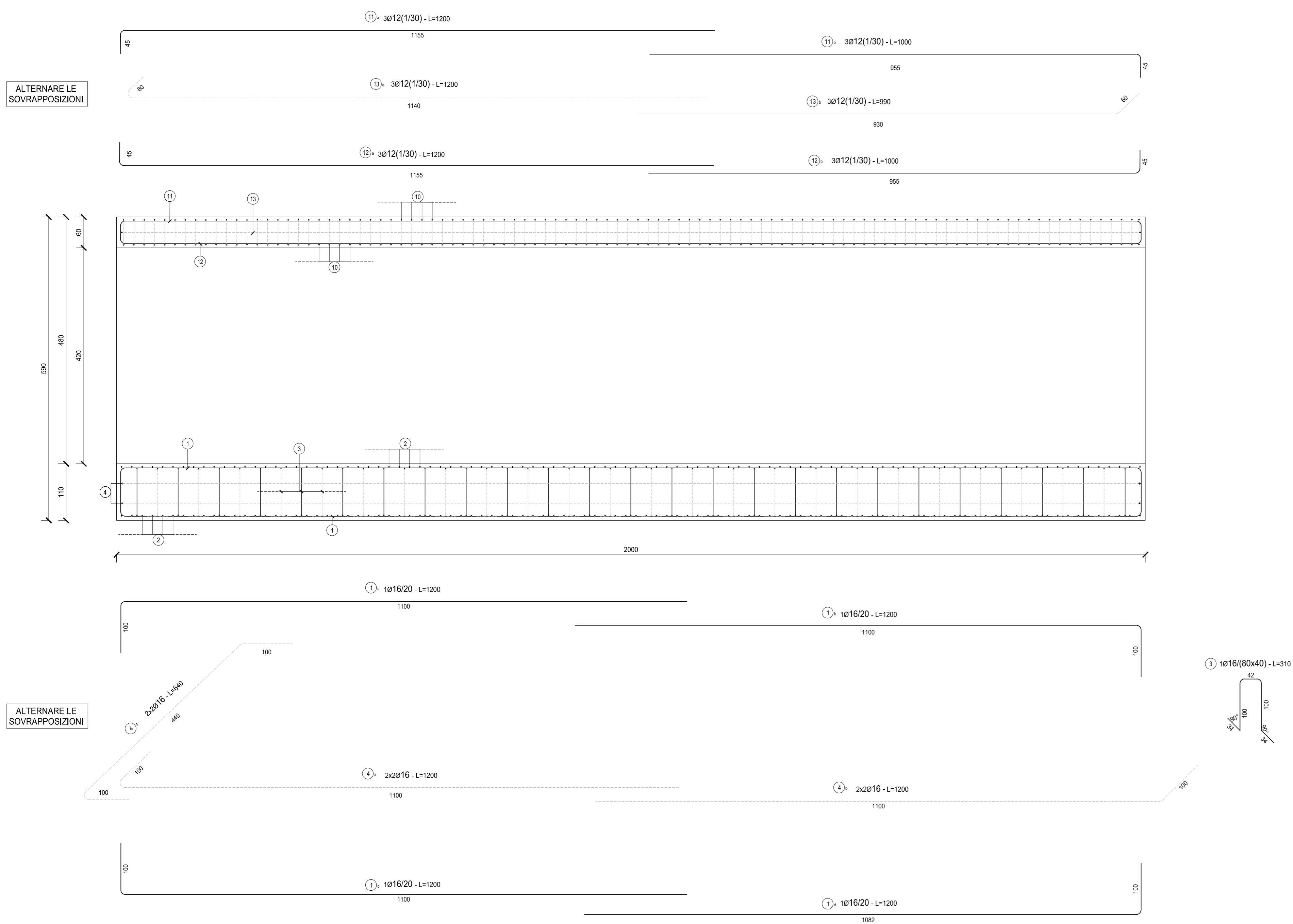


CONCIO 8 - SEZIONE LONGITUDINALE
SCALA 1:50



CONCIO 8 - SEZIONE TRASVERSALE
SCALA 1:50

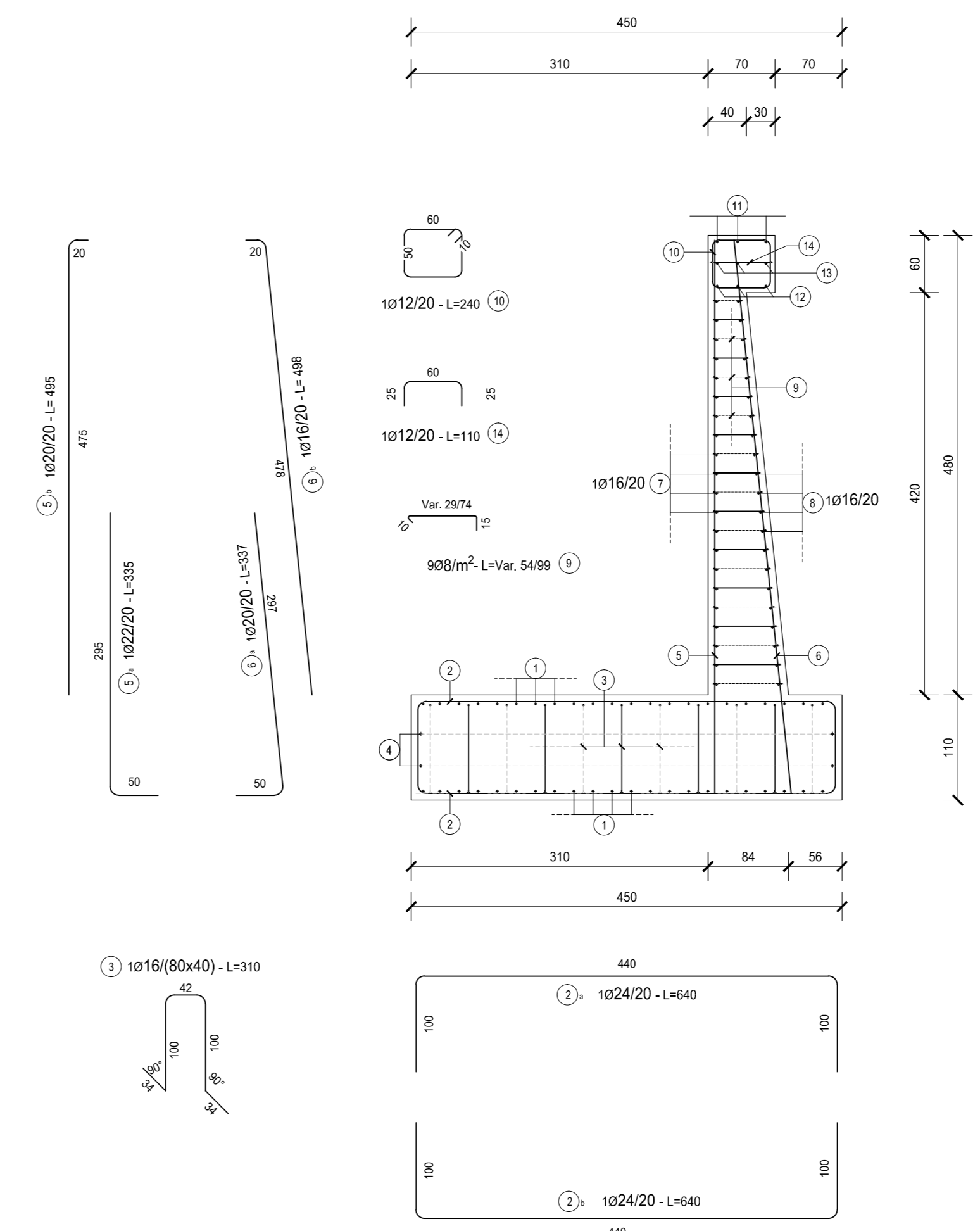
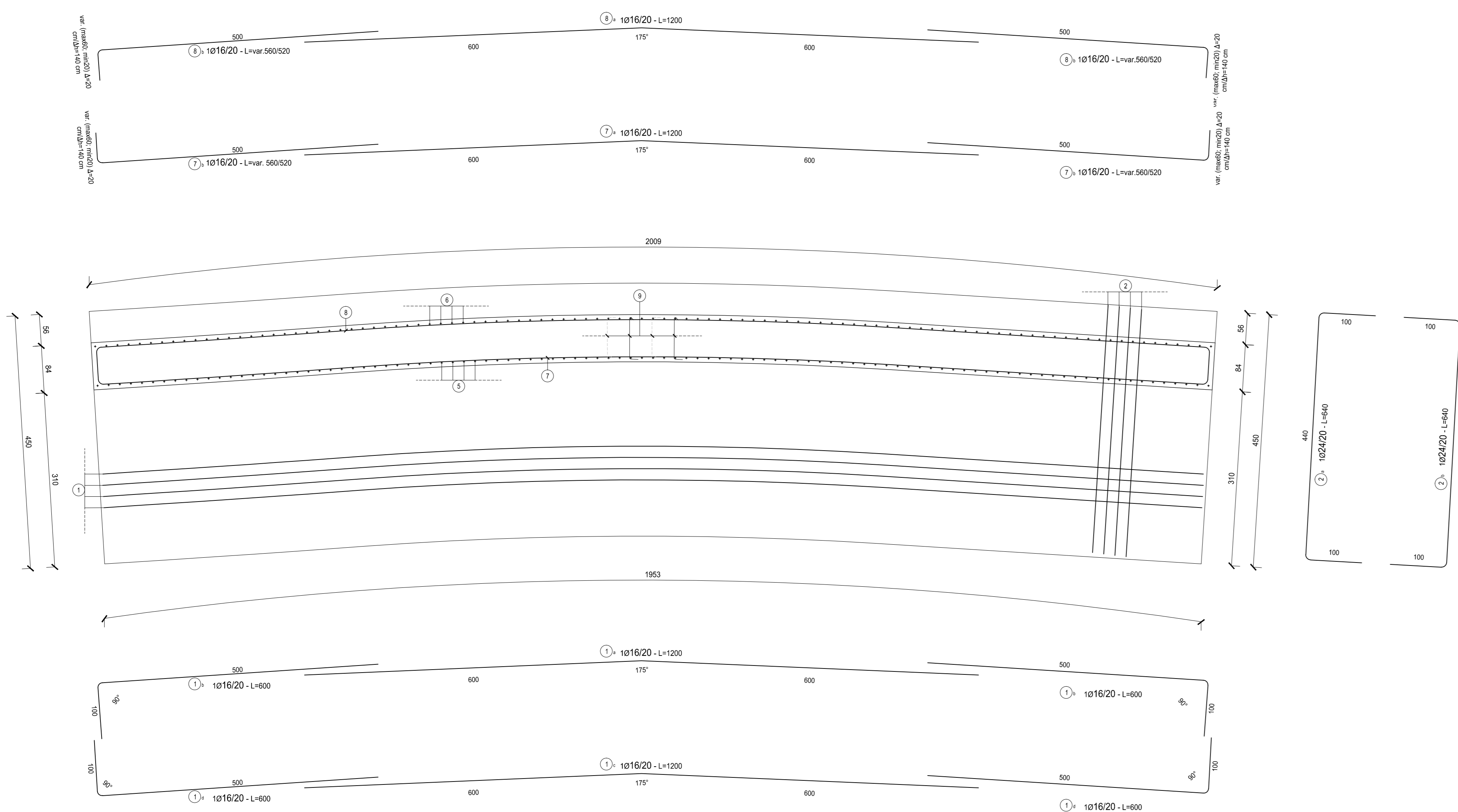


TABELLA FERRI TRATTO 8 - CONCIO 8					
POS.	Num.	Ø [mm]	Lunghezza [cm]	TOTALE [m]	PESO [kg]
1a	23	16	1200	276.00	435.62
1b	46	16	600	276.00	435.62
1c	23	16	1200	276.00	435.62
1d	46	16	600	276.00	435.62
2a	99	24	640	633.60	2250.08
2b	99	24	640	633.60	2250.08
3	282	16	310	874.20	1379.78
4a	4	16	1200	48.00	75.76
4b	4	16	1200	48.00	75.76
4c	4	16	640	25.60	40.41
TOTALE PESO FONDAZIONE kg= 7814.34					
5a	99	22	335	331.65	989.66
5b	99	20	495	490.05	1208.54
6a	99	20	337	333.63	822.78
6b	99	16	489	484.11	764.09
7a	21	16	1200	252.00	397.74
7b	42	16	540	226.80	357.97
8a	21	16	1200	252.00	397.74
8b	42	16	540	226.80	357.97
9	525	8	77	404.25	159.51
10	100	12	240	240.00	213.08
11a	3	12	1200	36.00	31.96
11b	3	12	1000	30.00	26.63
12a	3	12	1200	36.00	31.96
12b	3	12	1000	30.00	26.63
13a	3	12	1200	36.00	31.96
13b	3	12	990	29.70	26.37
14	100	12	110	110.00	97.66
TOTALE PESO ELEVAZIONE kg = 5942.24					
Totale Kg = 13756.58					

CONCIO 8 - PIANTA
SCALA 1:50



RICHIAMI AD ALTRI ELABORATI	
PER LA DEFINIZIONE DELLE CARATTERISTICHE DEI MATERIALI	P000S00STRSC01
PER LA PIANTA SCAVI	P000S06STRDI04
PER LA CARPENTERIA DELL'OPERA	P000S06STRCP01

NOTE	
TUTTE LE MISURE, SALVO CONTRARIA INDICAZIONE, SONO ESPRESSE IN CM	



S.S. 38 - LOTTO 4: VARIANTE DI TIRANO DALLO SVINCOLO DI STAZZONA (COMPRESO) ALLO SVINCOLO DI LORETO (CON COLLEGAMENTO ALLA DOGANA DI POSCHIAVO)

S.S. 38 - LOTTO 4: NODO DI TIRANO - TRATTA "A" (SVINCOLO DI BIANZONE - SVINCOLO LA GANDA) E TRATTA "B" (SVINCOLO LA GANDA - CAMPONE IN TIRANO)

PROGETTO ESECUTIVO

STUDIO CORONA	ING. RENATO DEL PRETE	ECOPLAN	EG
ING. VALERIO BAUCCI	ING. FRANCESCO NACCI	ARCH. NICOLA FALCETTI	ING. GIUSEPPE BIANCHI
ING. RENATO VALLI	ING. LUIGI NERAZZI	ING. GIUSEPPE ANTONI	ING. DANIELE GOTTARDO
ING. RENATO VALLI	ING. LUIGI NERAZZI	ING. GIUSEPPE ANTONI	ING. DANIELE GOTTARDO
ING. RENATO VALLI	ING. LUIGI NERAZZI	ING. GIUSEPPE ANTONI	ING. DANIELE GOTTARDO
ING. RENATO VALLI	ING. LUIGI NERAZZI	ING. GIUSEPPE ANTONI	ING. DANIELE GOTTARDO

IR16 - PROGETTO STRUTTURALE - OPERE D'ARTE MINORI
IR - MURO IN DX DA KM 6+269.34 A KM 6+477.68
ARMATURE - TAV. 8 DI 13

CODICE PROGETTO	IR16 - P000S06STRAR08_B.dwg	REVISIONE	SCALA:
PROGETTO	ELAB.	REDAZIONE	VERIFICAZIONE
M1324	E 1801	B	1:50
C	EMMISSIONE A SEGUITO DI ISTRUTTORIA ANAS	FEBBRAIO 2020	ING. FRANCO NACCI
B	EMMISSIONE	FEBBRAIO 2019	ING. FRANCO NACCI
A	EMMISSIONE	FEBBRAIO 2019	ING. FRANCO NACCI
REV.	DESCRIZIONE	DATA	REDAZIONE