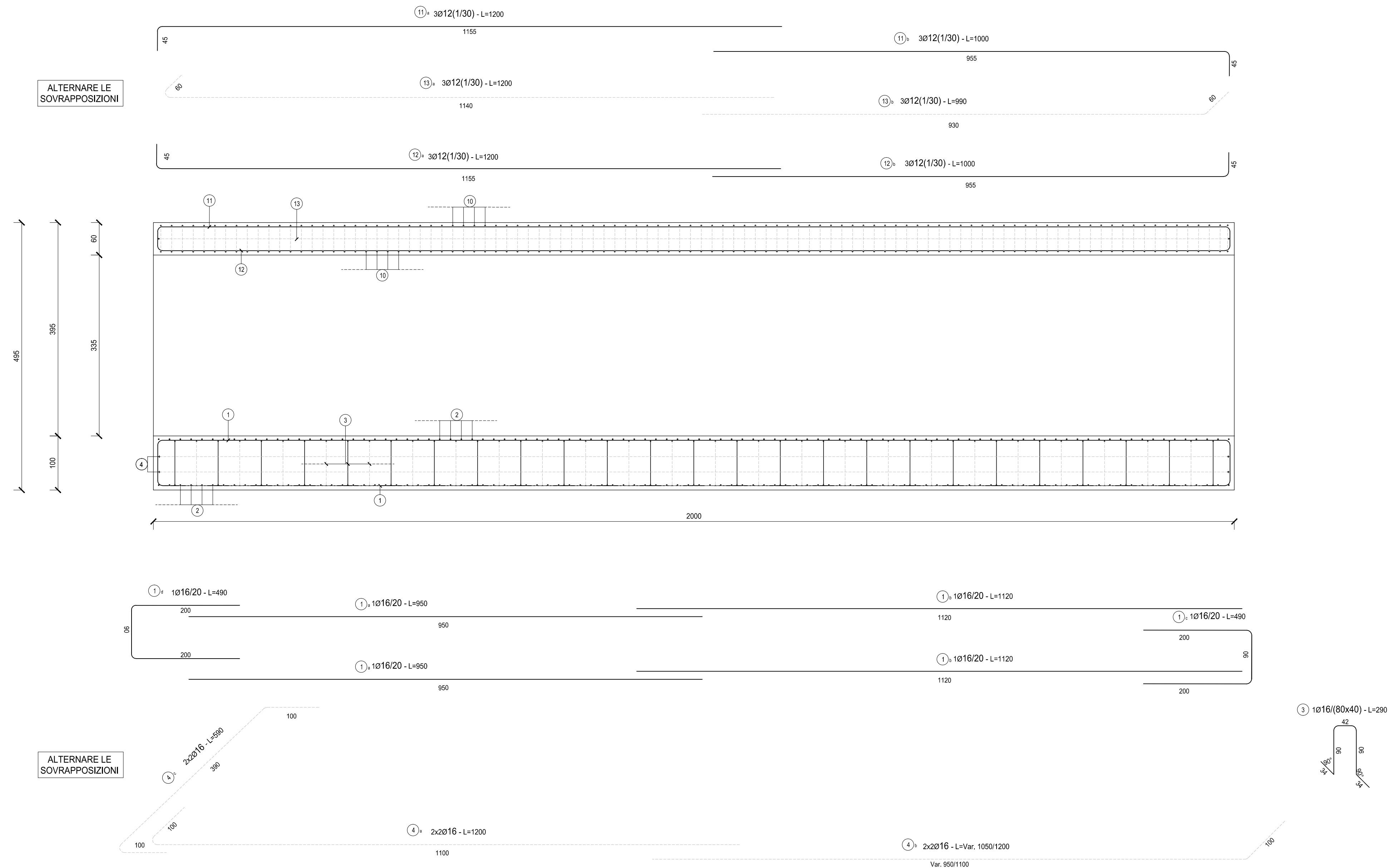
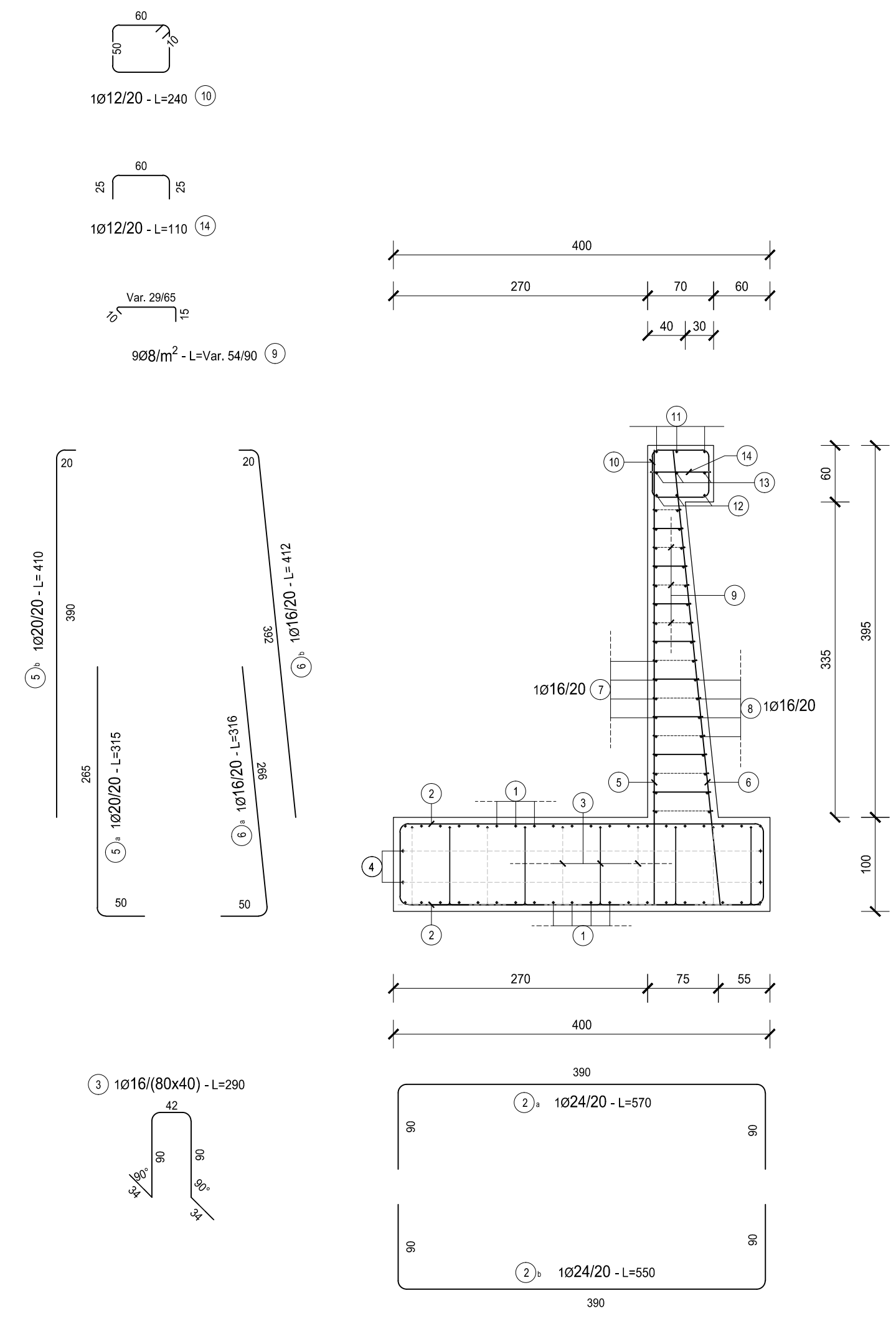


CONCIO 11 - SEZIONE LONGITUDINALE
SCALA 1:50



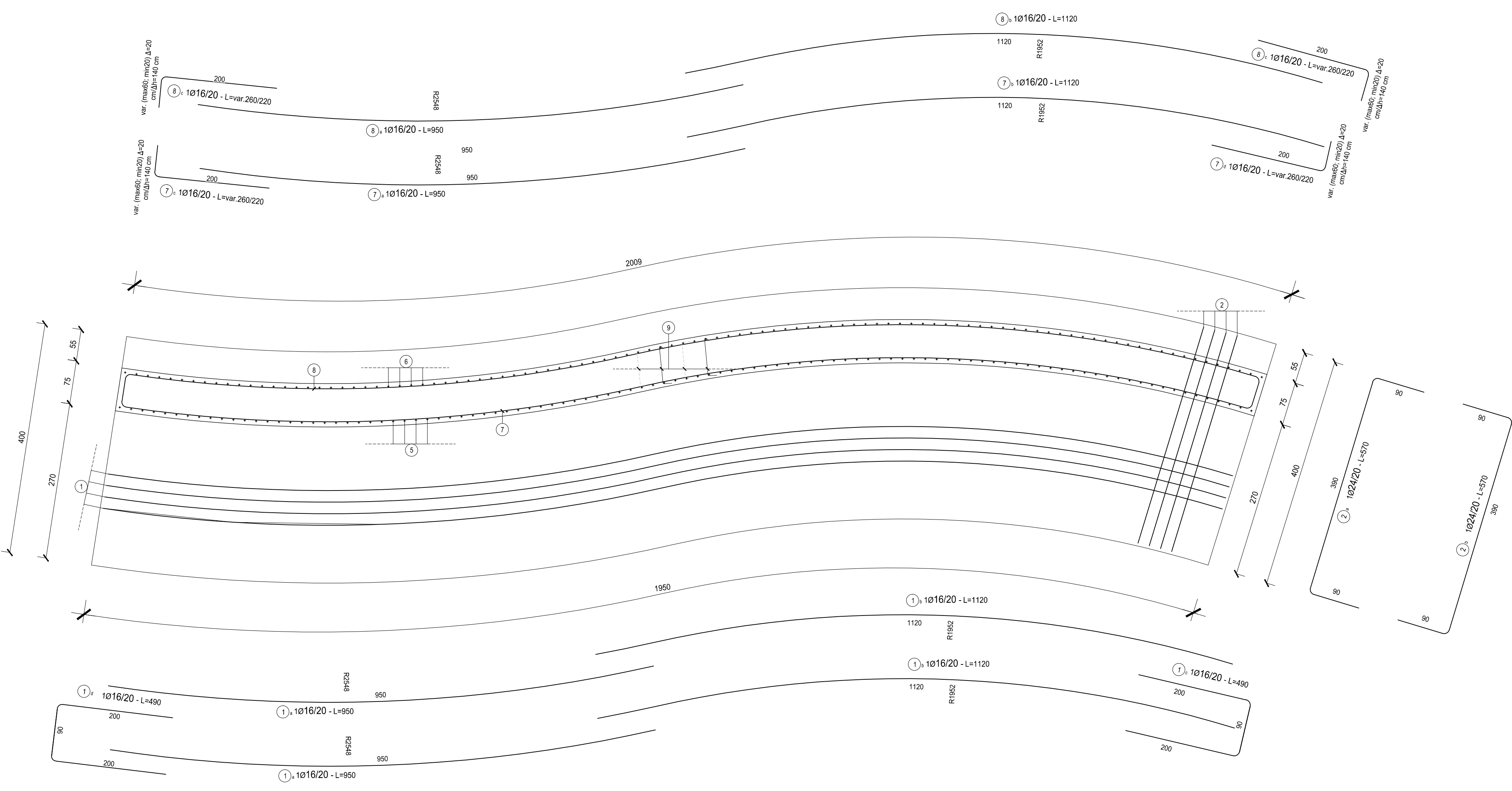
CONCIO 11 - SEZIONE TRASVERSALE
SCALA 1:50



**TABELLA FERRI
TRATTO 11 - CONCIO 11**

POS.	Num.	Ø (mm)	Lunghezza (cm)	TOTALE (m)	PESO (kg)
1a	40	16	950	380.00	599.77
1b	40	16	1120	448.00	707.09
1c	20	16	490	98.00	154.68
1d	20	16	490	98.00	154.68
2a	99	24	570	564.30	2003.97
2b	99	24	570	564.30	2003.97
3	251	16	290	727.90	1148.87
4a	4	16	1200	48.00	75.76
4b	4	16	1125	45.00	71.03
4c	4	16	590	23.60	37.25
TOTALE PESO FONDAZIONE kg=					6957.07
5a	99	20	315	311.85	769.07
5b	99	20	410	405.90	1001.01
6a	99	16	316	312.84	493.77
6b	99	16	412	407.88	643.77
7a	18	16	950	171.00	269.90
7b	18	16	1120	201.60	318.19
7c	18	16	240	43.20	68.18
7d	18	16	240	43.20	68.18
8a	18	16	1200	216.00	340.92
8b	18	16	1060	190.80	301.15
8c	18	16	240	43.20	68.18
8d	18	16	240	43.20	68.18
9	419	8	72	301.68	119.04
10	100	12	240	240.00	213.08
11a	3	12	1200	36.00	31.96
11b	3	12	1200	36.00	31.96
12a	3	12	1000	30.00	26.63
12b	3	12	1200	36.00	31.96
13a	3	12	1200	36.00	31.96
13b	3	12	990	29.70	26.37
14	100	12	110	110.00	97.66
TOTALE PESO ELEVAZIONE kg =					5021.13
Totale Kg =					11978.20

CONCIO 11 - PIANTA
SCALA 1:50



RICHIAMI AD ALTRI ELABORATI	
PER LA DEFINIZIONE DELLE CARATTERISTICHE DEI MATERIALI	P00S00STRSC01
PER LA PIANTE SCAVI	P00S06STRDI04
PER LA CARPENTERIA DELL'OPERA	P00S06STRCP01

NOTE	
TUTTE LE MISURE, SALVO CONTRARIA INDICAZIONE, SONO ESPRESSE IN CM	

ANAS S.p.A.
Direzione Progettazione e Realizzazione Lavori

S.S. 38 - LOTTO 4: VARIANTE DI TIRANO DALLO SVINCOLO DI STAZZONA (COMPRESO) ALLO SVINCOLO DI LORETO (CON COLLEGAMENTO ALLA DOGANA DI POSCHIAVO)

S.S. 38 - LOTTO 4: NODO DI TIRANO - TRATTA "A" (SVINCOLO DI BIANZONE - SVINCOLO LA GANDA) E TRATTA "B" (SVINCOLO LA GANDA - CAMPONE IN TIRANO)

PROGETTO ESECUTIVO

STUDIO CORONA	ING. RENATO DEL PRETE	ECOPLAN	EG
ING. RENATO VARI	ING. VALENTINO BAUCCI	ING. GIACOMO RANIERI	ING. VALENTINO BAUCCI
ING. RENATO VARI	ING. VALENTINO BAUCCI	ING. GIACOMO RANIERI	ING. VALENTINO BAUCCI
ING. RENATO VARI	ING. VALENTINO BAUCCI	ING. GIACOMO RANIERI	ING. VALENTINO BAUCCI

VISTO IL RESPONSABILE DEL PROCEDIMENTO: Dott. Ing. Giancarlo LUONGO

RESPONSABILE DELL'INTEGRAZIONE DELLE PRESTAZIONI SPECIALI: Ing. Valerio BAUCCI

GEOLOGO: Prof. Ing. Luigi MARRAS

IL COORDINATORE DELLA SICUREZZA IN FASE DI PROGETTAZIONE: Ing. Gaetano RANIERI

IR19

I - PROGETTO STRUTTURALE - OPERE D'ARTE MINORI
IR - MURO IN DX DA KM 6+269.34 A KM 6+477.68
ARMATURE - TAV. 11 DI 13

CODICE PROGETTO	IR19 - P00S06STRAR11_B.dwg	REVISIONE	SCALA:
PROGETTO	IR19 - P00S06STRAR11_B.dwg		1:50
ELAB.	P00S06STRAR11		

C					
B	EMISSIONE A SEGUITO DI ISTRUTTORIA ANAS	FEBBRAIO 2020	ING. FRANCO NACCI	ING. GAETANO RANIERI	ING. VALENTINO BAUCCI
A	EMISSIONE	FEBBRAIO 2019	ING. FRANCO NACCI	ING. FABRIZIO BAUCCI	ING. VALENTINO BAUCCI
REV.	DESCRIZIONE	DATA	REDATTO	VERIFICATO	APPROVATO