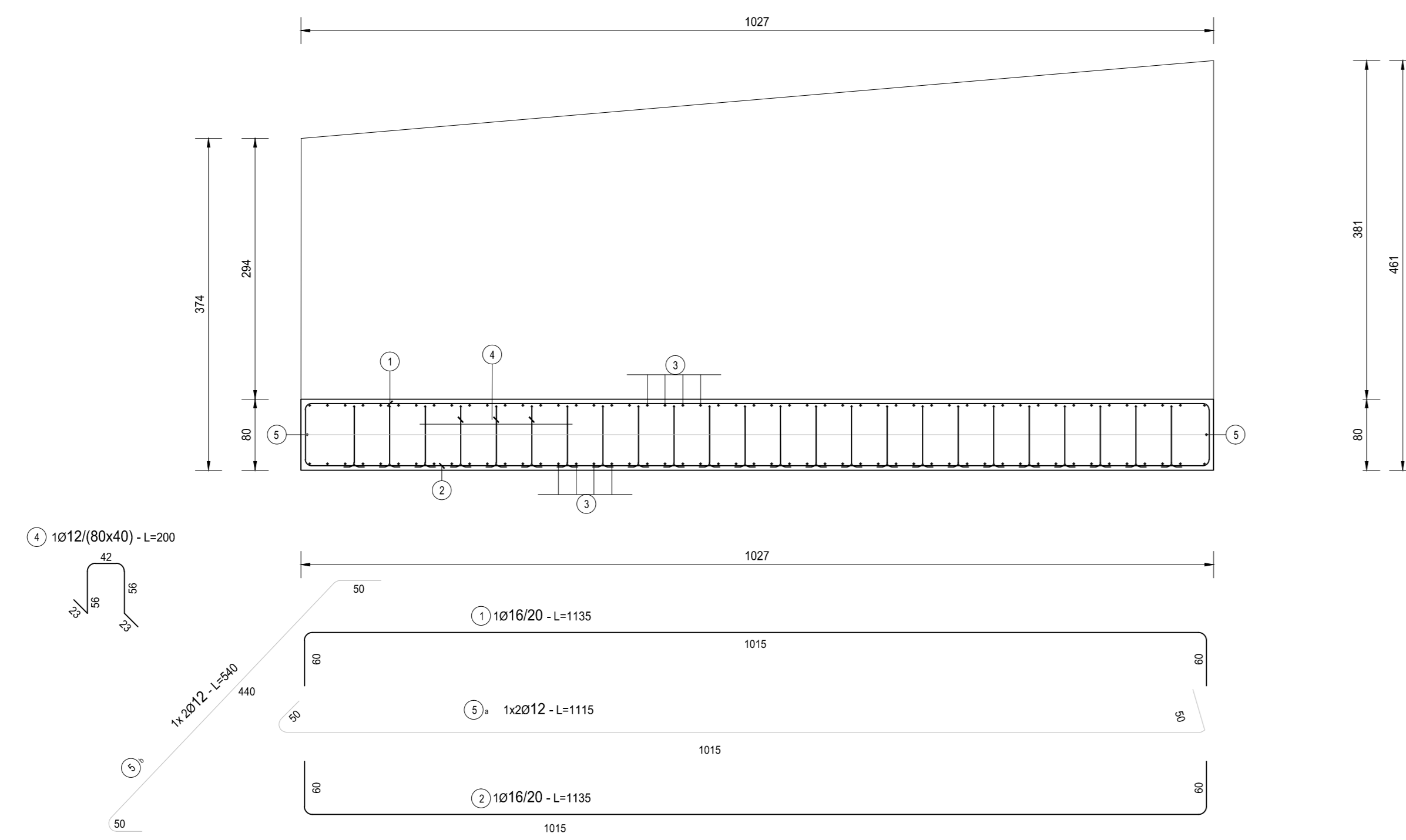
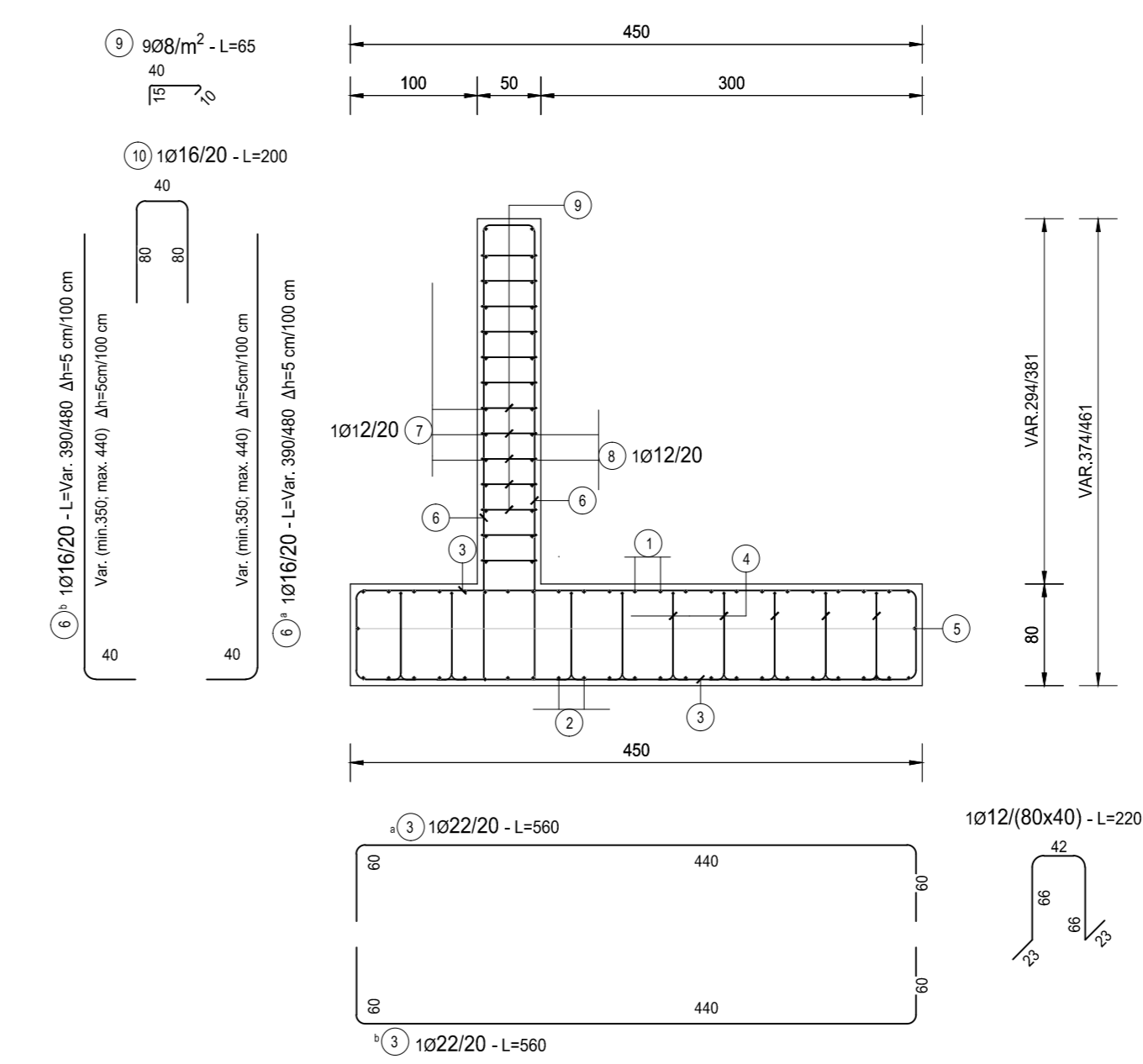


**CONCIO 9 - SEZIONE LONGITUDINALE**  
SCALA 1:50



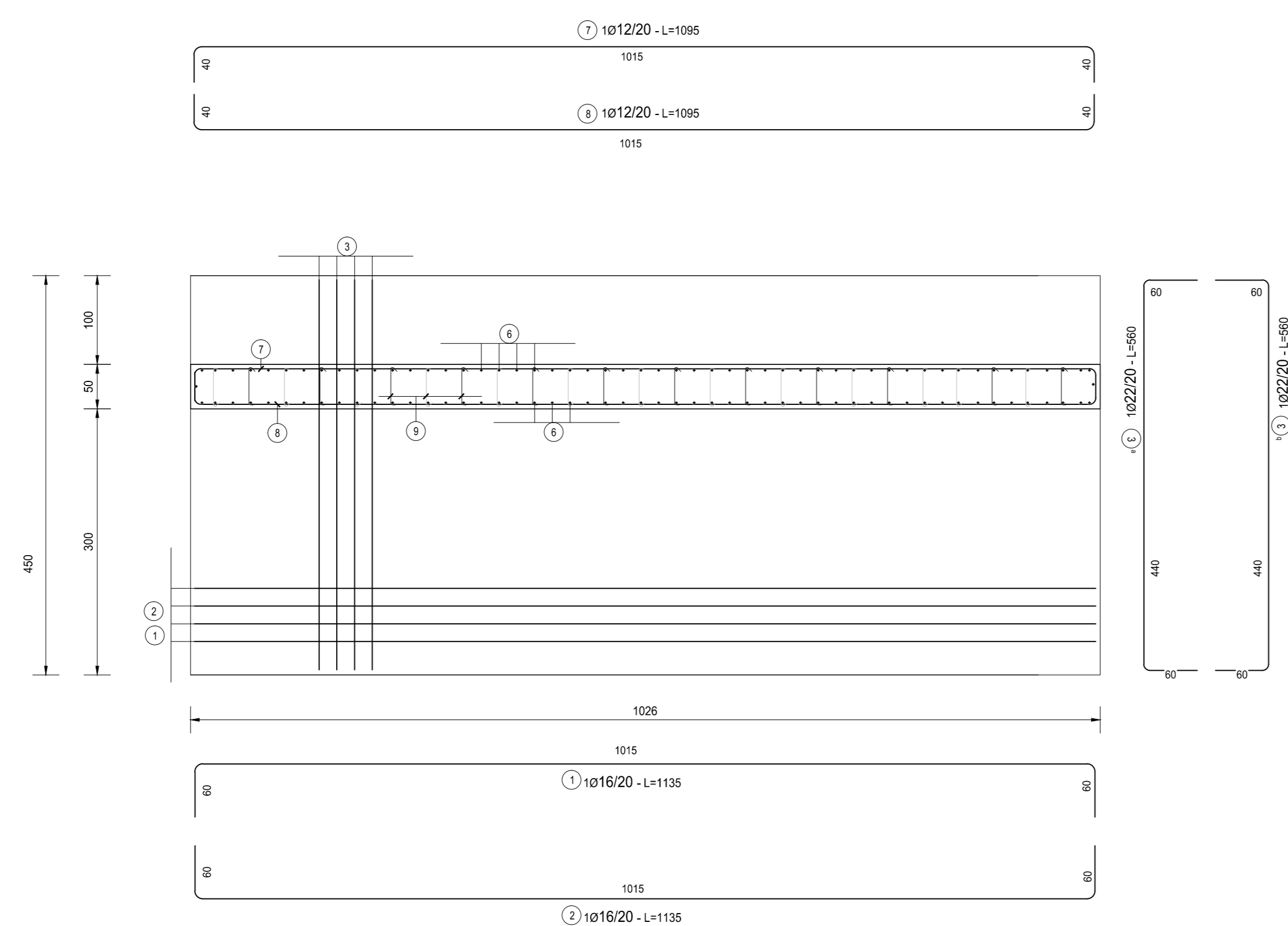
**CONCIO 9 - SEZIONE TRASVERSALE**  
SCALA 1:50



**TABELLA FERRI**  
**CONCIO 9**

POS.	Num.	Ø [mm]	Lunghezza [cm]	TOTALE [m]	PESO [kg]
1	20	16	1135	227.00	358.28
2	20	16	1135	227.00	358.28
3a	52	22	560	291.20	868.95
3b	52	22	560	291.20	868.95
4	144	12	220	316.80	281.26
5a	2	12	1135	22.70	20.15
5b	2	12	540	10.80	9.59
TOTALE PESO FONDAZIONE kg=					2765.47
6a	52	16	435	226.20	357.02
6b	52	16	435	226.20	357.02
7	18	12	1095	197.10	174.99
8	18	12	1095	197.10	174.99
9	305	8	65	198.25	78.23
10	52	16	200	104.00	164.15
TOTALE PESO ELEVAZIONE kg =					1306.39
Totale Kg =					4071.86

**CONCIO 9 - PIANTA**  
SCALA 1:50



**RICHIAMI AD ALTRI ELABORATI**

CARATTERISTICHE DEI MATERIALI	<b>P00OS00STRSC01</b>
CARPENTERIA	<b>P00OS08STRCP01</b>
PIANTA SCAVI	<b>P00OS08STRDI03</b>

**NOTE**

TUTTE LE MISURE, SALVO CONTRARIA INDICAZIONE, SONO ESPRESSE IN CM

S.S. 38 - LOTTO 4: VARIANTE DI TIRANO DALLO SVINCOLO DI STAZZONA (COMPRESO) ALLO SVINCOLO DI LORETO (CON COLLEGAMENTO ALLA DOGANA DI POSCHIAVO)

S.S. 38 - LOTTO 4: NODO DI TIRANO - TRATTA "A" (SVINCOLO DI BIANZONE - SVINCOLO LA GANDA) E TRATTA "B" (SVINCOLO LA GANDA - CAMPONE IN TIRANO)

**PROGETTO ESECUTIVO**

<b>STUDIO CORONA</b> Ing. Valerio Baletti Ing. Renato Vanni	<b>ING. RENATO DEL PRETE</b> Ing. Renato Del Prete	<b>ECOPLAN</b> Arch. Nicola Fattori	<b>EG</b> Ing. Gaetano Ranieri
<b>UNING</b> Prof. Ing. Massimo Fiorini	<b>SETAC</b> Prof. Ing. Luigi Neri	<b>ARKE'</b> Ing. Giuseppe Agnelli	<b>DOTT. GEOL. DANLO SPILLO</b> Dott. Geol. Danilo Spillo
VISTO IL RESPONSABILE DEL PROCEDIMENTO Dott. Ing. Giancarlo LUONDO	RESPONSABILE DELL'INTEGRAZIONE DELLE PRESTAZIONI SPECIALI Ing. Valerio BALETTI	GEOLOGO Dott. Geol. Danilo SPILLO	IL COORDINATORE DELLA SICUREZZA IN FASE DI PROGETTAZIONE Ing. Gaetano RANIERI

**IT16**

**I - PROGETTO STRUTTURALE - OPERE D'ARTE MINORI**  
IT - MURI ZONA CAMPONE  
MURO IN SX RICUCITURA ELIPIPORTO - ARMATURE -  
TAV. 9 DI 9

PROGETTO	LIV. PROJ.	N. PROJ.	REVISIONE	SCALA:
M1324	E	1801	B	1:50
C				
A	EMISSIONE A SEGUITO DI ISTRUTTORIA ANAS	FEBBRAIO 2020	ING. FRANCO NACCI	ING. GAETANO RANIERI
B	EMISSIONE	FEBBRAIO 2019	ING. FRANCO NACCI	ING. FABRIZIO BALETTI
REV.	DESCRIZIONE	DATA	REDATTO	VERIFICATO
				APPROVATO