

**TABELLA FERRI CONCIO TIPO 2**

POS.	Num.	Ø [mm]	Lunghezza [cm]	TOTALE [m]	PESO [kg]
1a	9	16	745	67.05	105.83
1b	9	16	745	67.05	105.83
1c	18	18	150	27.00	53.93
2a	9	16	745	67.05	105.83
2b	9	16	745	67.05	105.83
2c	18	18	150	27.00	53.93
3a	72	16	220	158.40	250.01
3b	72	16	220	158.40	250.01
4	68	12	160	108.80	96.59
5a	4	12	150	6.00	5.33
5b	2	12	240	4.80	4.26
5c	2	12	745	14.90	13.23
5d	2	12	745	14.90	13.23
TOTALE PESO FONDAZIONE kg =					1163.84
6a	72	16	240	172.80	272.74
6b	72	16	240	172.80	272.74
7a	10	12	745	74.50	66.14
7b	10	12	745	74.50	66.14
7c	20	12	130	26.00	23.08
8a	10	12	745	74.50	66.14
8b	10	12	745	74.50	66.14
8c	20	12	130	26.00	23.08
9	252	8	45	113.40	44.75
10	72	16	200	144.00	227.28
11a	2	16	220	4.40	6.94
11b	2	16	220	4.40	6.94
12	7	8	65	4.55	1.80
13	3	16	220	6.60	10.42
14a	9	16	170	15.30	24.15
14b	9	16	170	15.30	24.15
TOTALE PESO ELEVAZIONE kg =					657.16
Totale Kg =					1821.00

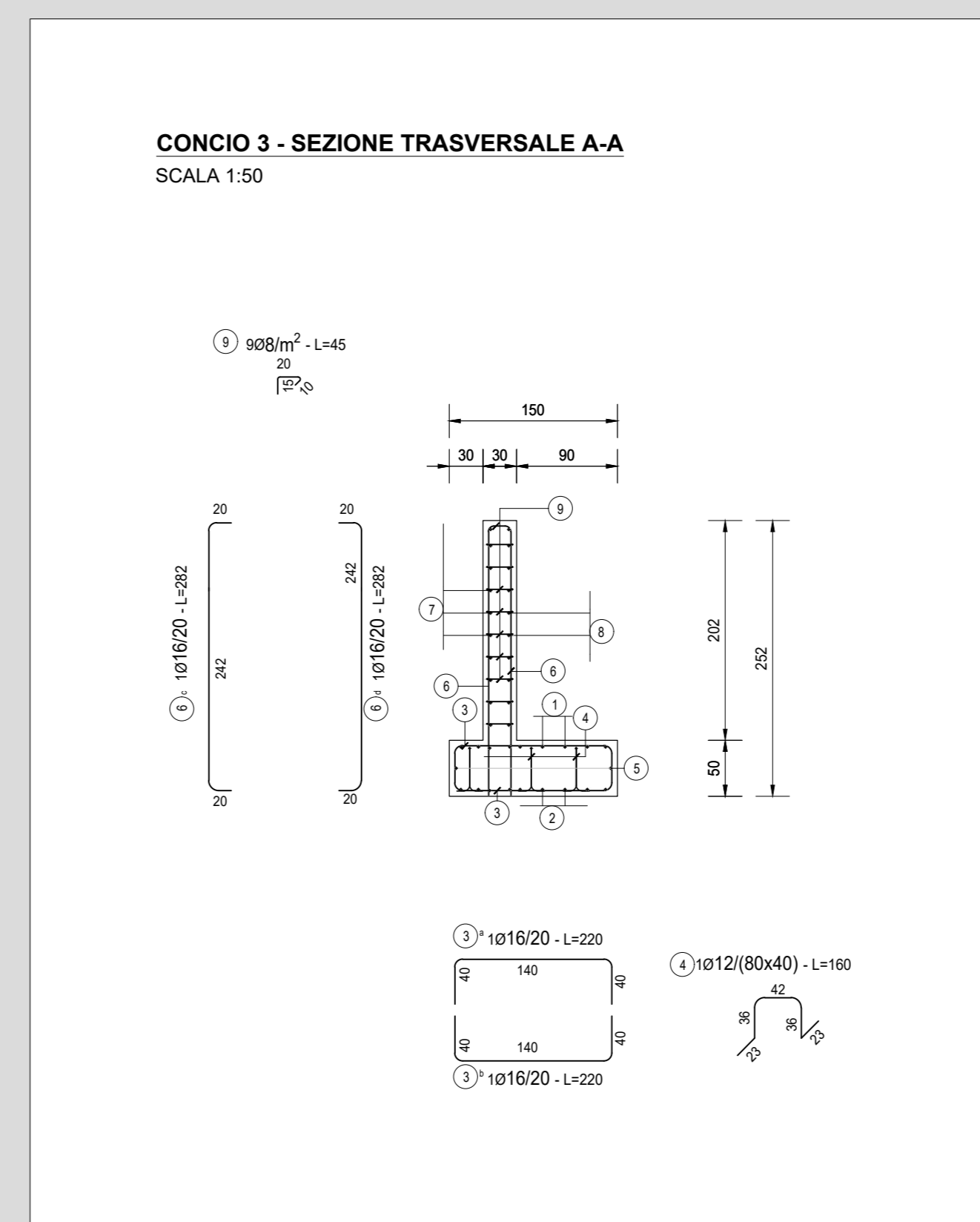
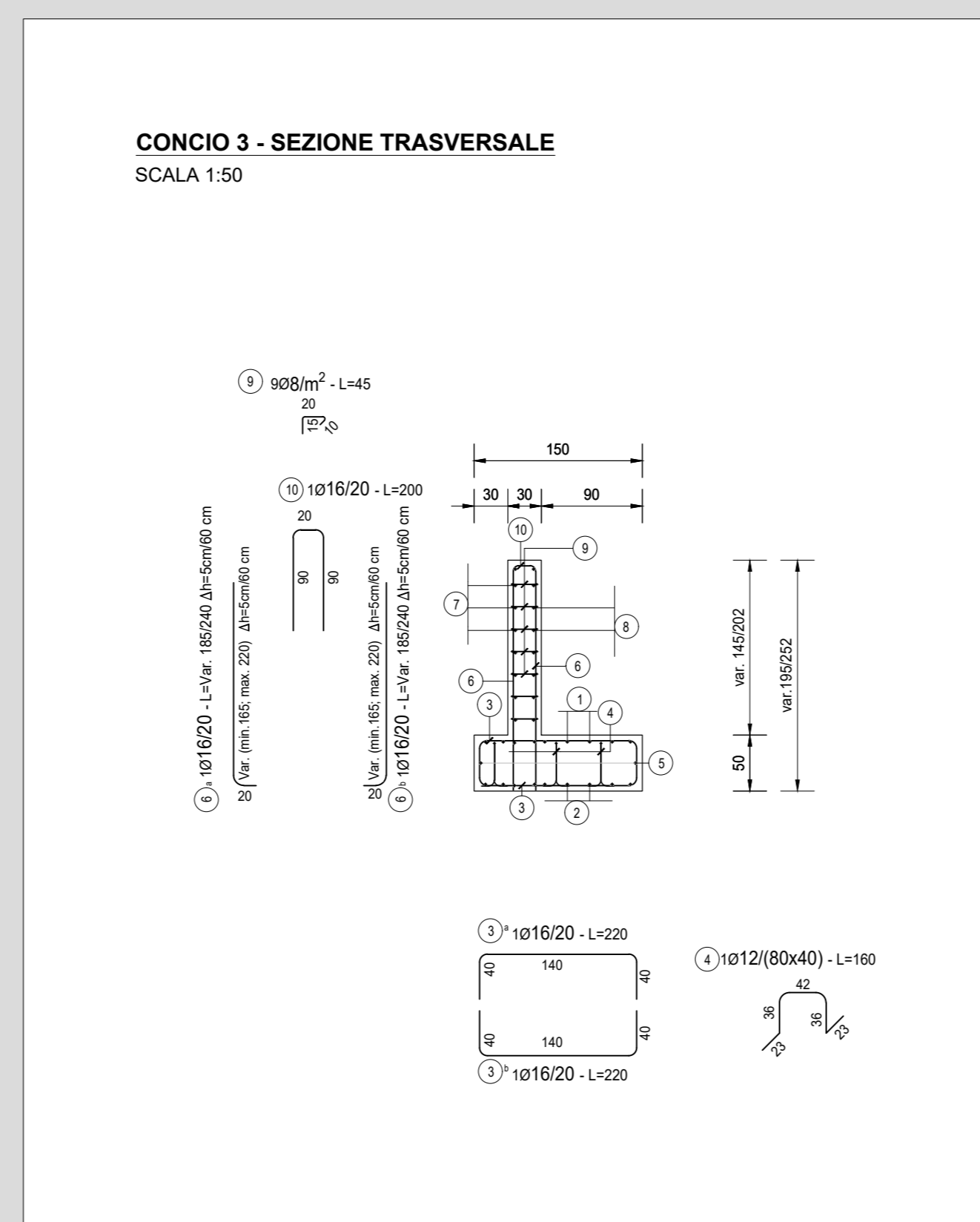
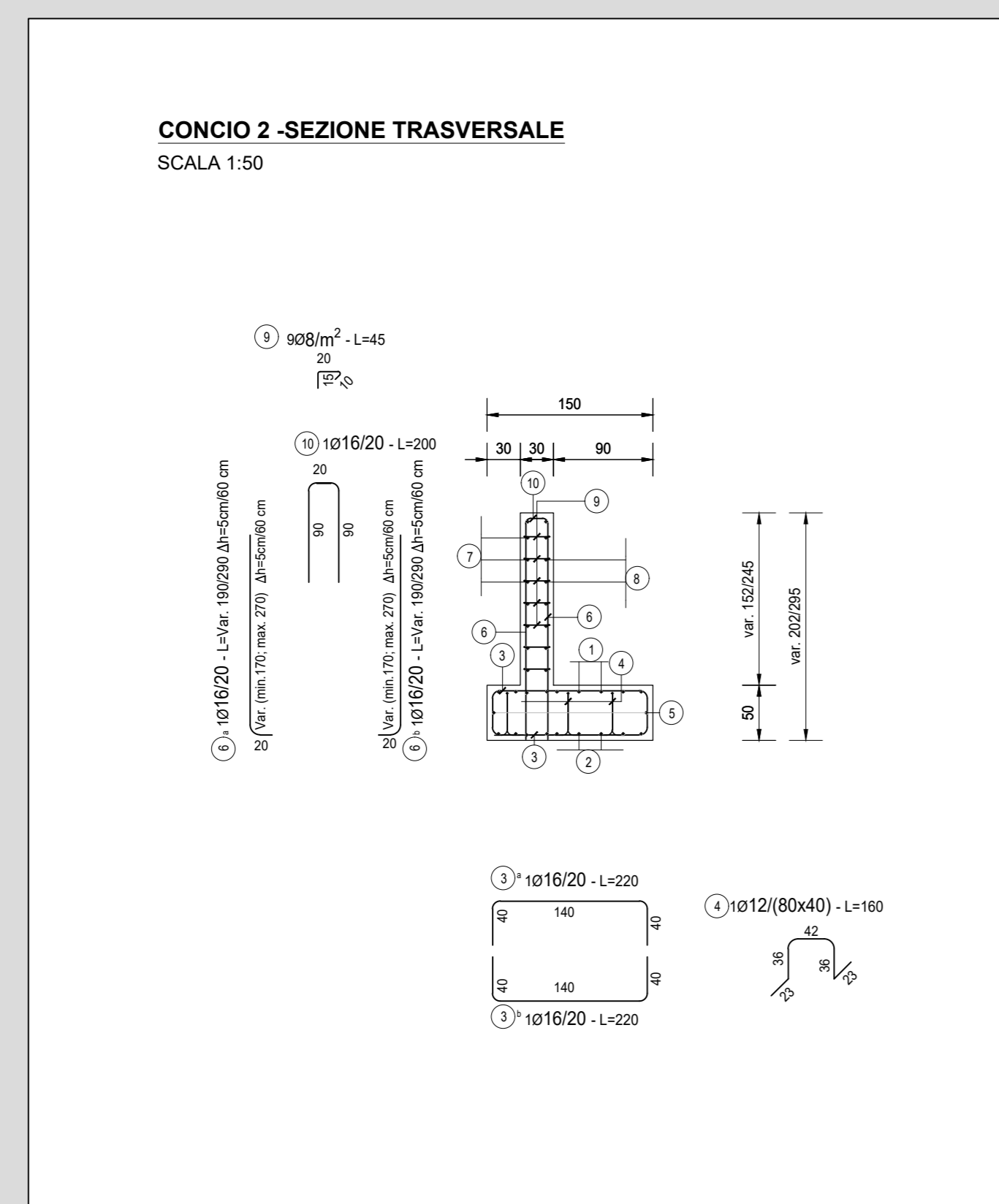
**TABELLA FERRI CONCIO TIPO 3**

POS.	Num.	Ø [mm]	Lunghezza [cm]	TOTALE [m]	PESO [kg]
1	9	16	930	83.70	132.11
2	9	16	930	83.70	132.11
3a	48	16	220	105.60	166.67
3b	48	16	220	105.60	166.67
4	44	12	160	70.40	62.50
5a	2	12	930	18.60	16.51
5b	2	12	240	4.80	4.26
TOTALE PESO FONDAZIONE kg =					680.83
6a	48	16	215	103.20	162.88
6b	48	16	215	103.20	162.88
6c	5	16	282	14.10	22.25
6d	5	16	282	14.10	22.25
7a	8	12	970	77.60	68.89
8a	8	12	970	77.60	68.89
7b	10	16	130	13.00	20.52
8b	10	16	130	13.00	20.52
9	162	8	45	72.90	28.77
10	18	16	200	36.00	56.82
TOTALE PESO ELEVAZIONE kg =					634.69
Totale Kg =					1315.52

**RICHIAMI AD ALTRI ELABORATI**

CARATTERISTICHE DEI MATERIALI	P00OS0STRSC01
CARPENTERIA	P00OS08TRCP08
PIANTA SCAVI	P00OS08STRDI08

**NOTE**  
TUTTE LE MISURE, SALVO CONTRARIA INDICAZIONE, SONO ESPRESSE IN CM



**ANAS S.p.A.**  
Direzione Progettazione e Realizzazione Lavori

**S.S. 38 - LOTTO 4: VARIANTE DI TIRANO DALLO SVINCOLO DI STAZZONA (COMPRESO) ALLO SVINCOLO DI LORETO (CON COLLEGAMENTO ALLA DOGANA DI POSCHIAVO)**

**S.S. 38 - LOTTO 4: NODO DI TIRANO - TRATTA "A" (SVINCOLO DI BIANZONE - SVINCOLO LA GANDA) E TRATTA "B" (SVINCOLO LA GANDA - CAMPONE IN TIRANO)**

**PROGETTO ESECUTIVO**

<b>STUDIO CORONA</b> Ing. Renato Vanni Ing. Roberto Vanni	<b>ING. RENATO DEL PRETE</b> Ing. Stefano Del Prete	<b>ECOPLAN</b> Avv. Nicola Ferra Avv. Nicola Ferra	<b>EG</b> Ing. Gaetano Ranieri
<b>UNING</b> Ing. Renato Vanni Ing. Roberto Vanni	<b>SETAC</b> Prof. Ing. Luigi Marone	<b>ARKE</b> Ing. Gaetano Ranieri	<b>DOTI. GIORGIO DAMASO</b> Dot. Gior. Damaso

VISTO IL RESPONSABILE DEL PROCEDIMENTO: Dott. Ing. Giancarlo LUONGO

RESPONSABILE DELL'INTEGRAZIONE DELLE PRESSIONI SPECIALI: Ing. Valerio BAUETTI

GEOLOGO: Prof. Ing. Gaetano Ranieri

IL COORDINATORE DELLA SICUREZZA IN FASE DI PROGETTO TIPICITÀ: Ing. Gaetano Ranieri

**IT44**

**I - PROGETTO STRUTTURALE - OPERE D'ARTE MINORI**  
IT - MURAZZA CAMPONE  
RECINZIONE 1 IN DX - ARMATURE - TAV. 02 DI 02

CODICE PROGETTO	NOME FILE	REVISIONE	SCALA
IT44 - P00OS08STRAR25_B.dwg			
PROGETTO	ELAB.	DATA	VERIFICATO
M1324	E 1801	FEBBRAIO 2019	ING. VALERIO BAUETTI
C			
A	EMMISSIONE A SEGUITO DI ISTRUTTORIA ANAS	FEBBRAIO 2020	ING. FRANCO NACCI
B	EMMISSIONE	FEBBRAIO 2019	ING. FRANCO NACCI
REV.	DESCRIZIONE	DATA	VERIFICATO
			ING. VALERIO BAUETTI
			ING. VALERIO BAUETTI
			ING. VALERIO BAUETTI
			ING. VALERIO BAUETTI
			ING. VALERIO BAUETTI