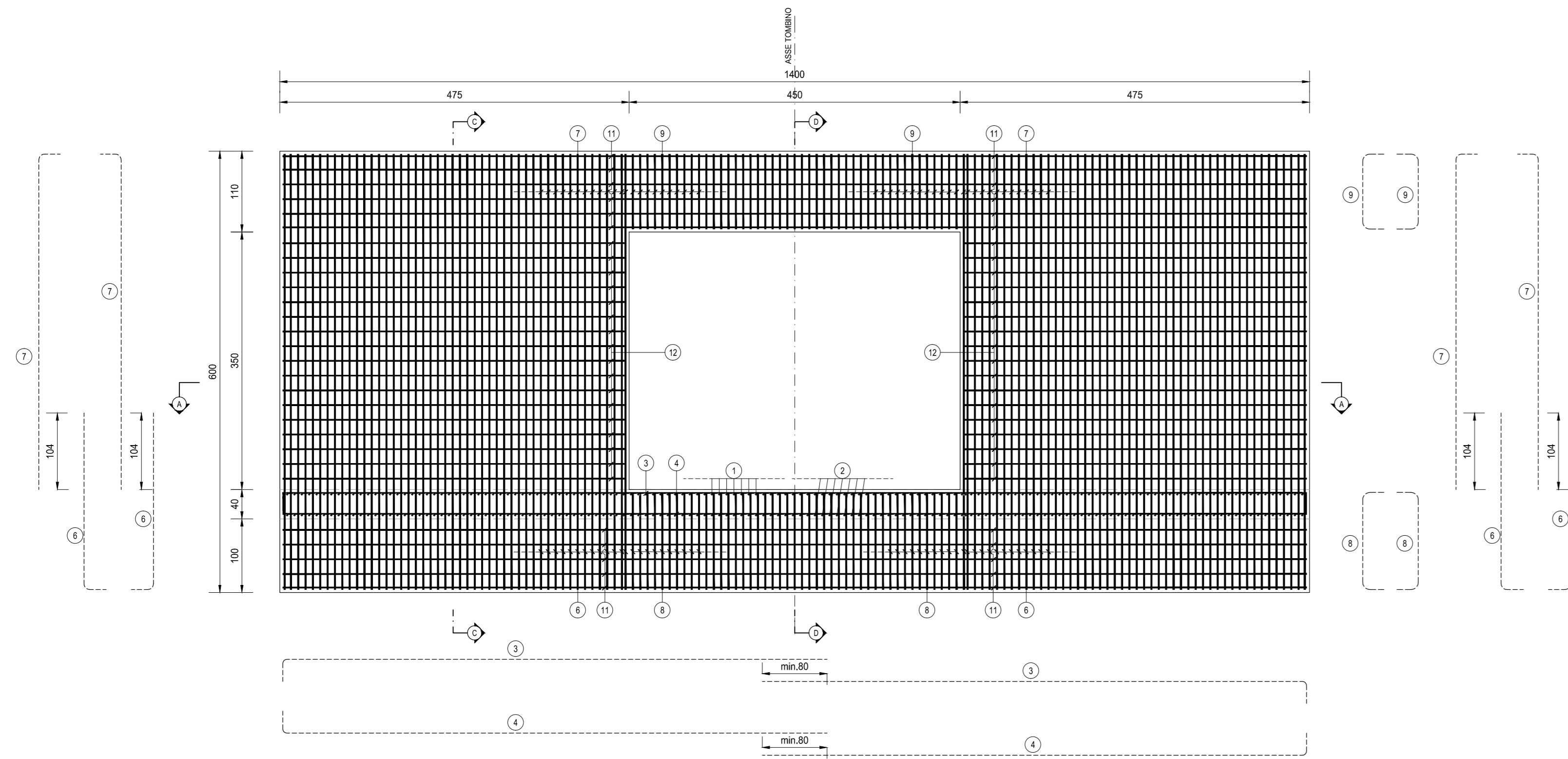
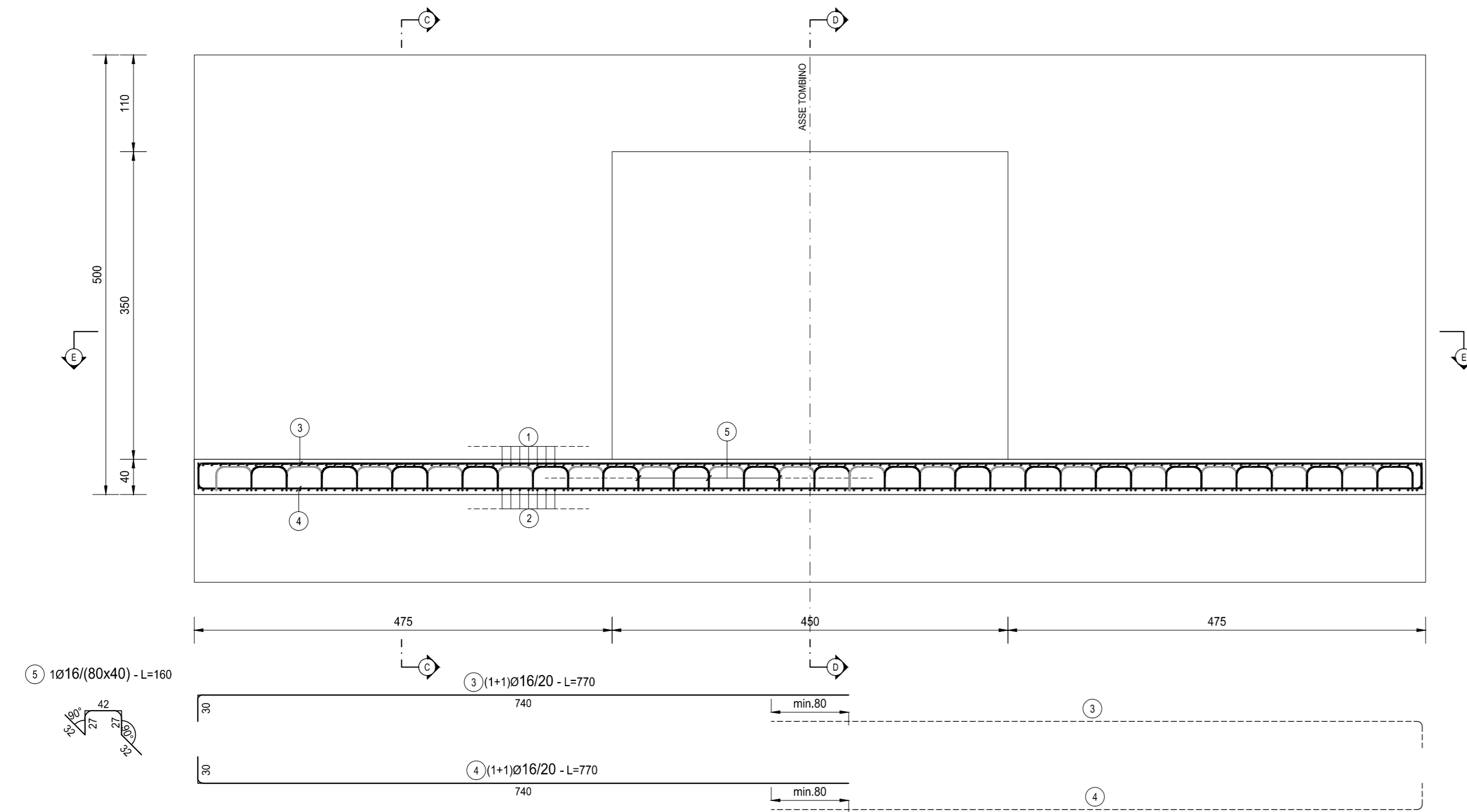


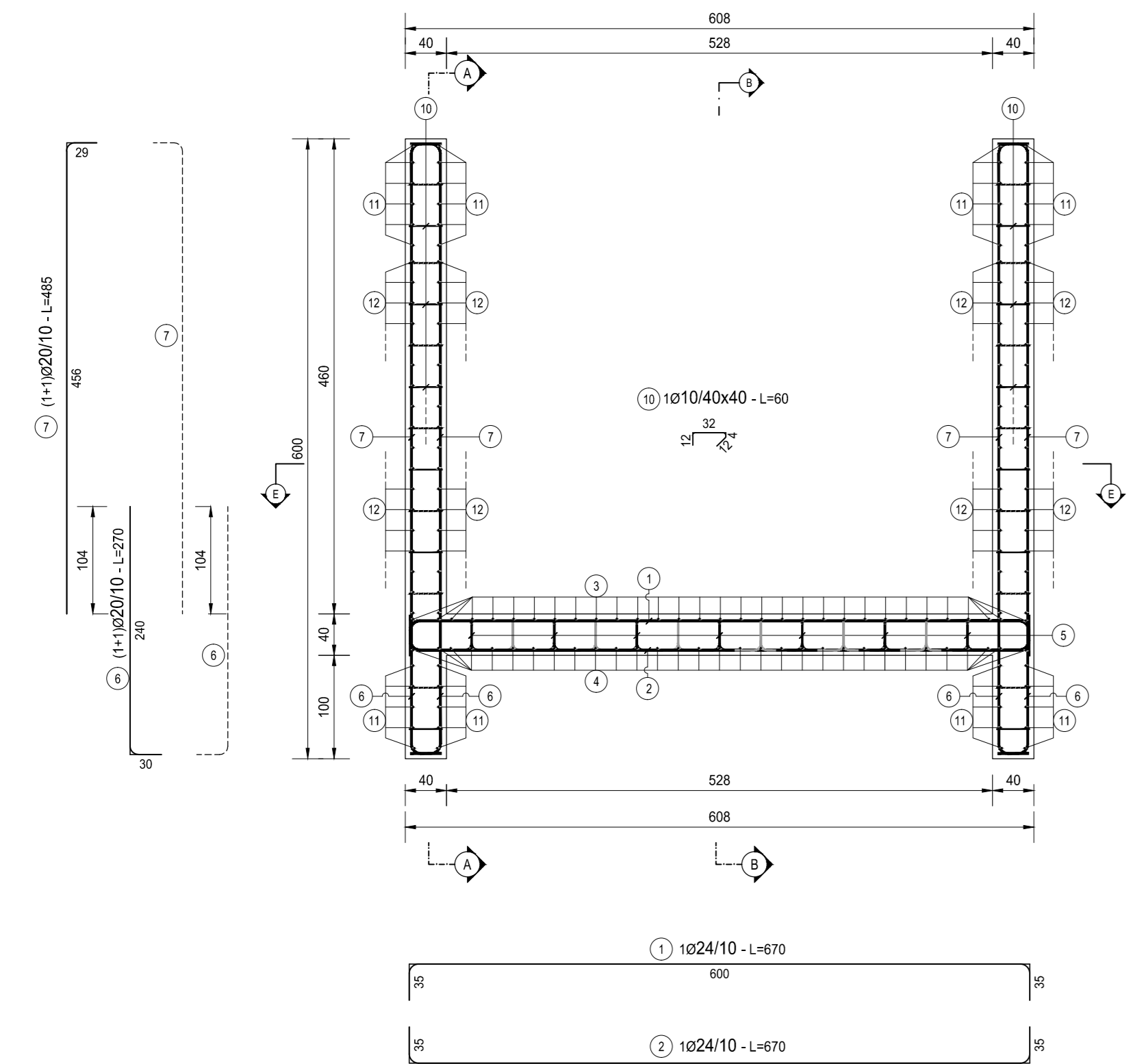
SEZ. A-A
SCALA 1:50



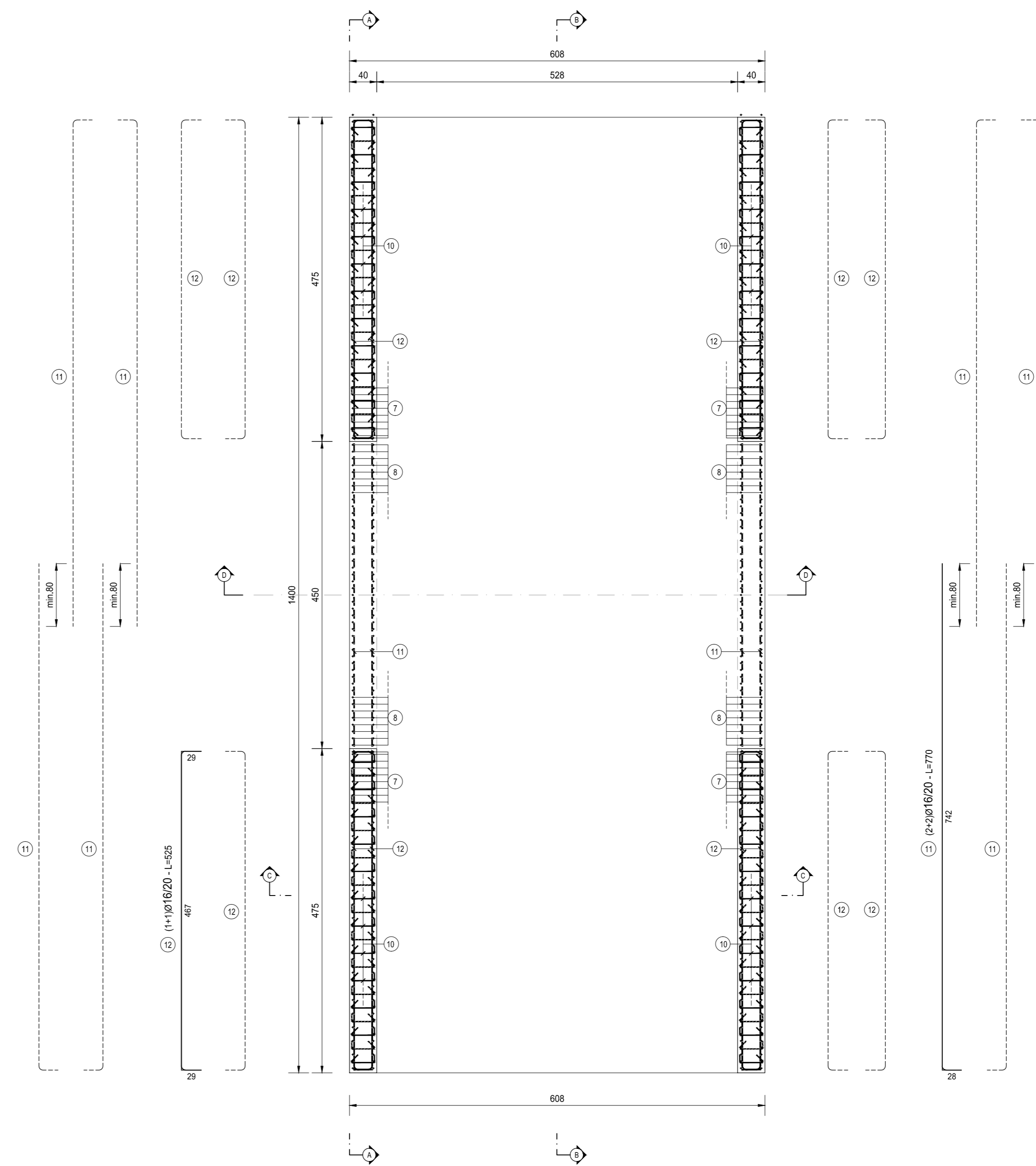
SEZ. B-B
SCALA 1:50



SEZIONE C-C
SCALA 1:50



SEZIONE E-E
SCALA 1:25



SEZIONE D-D
SCALA 1:50

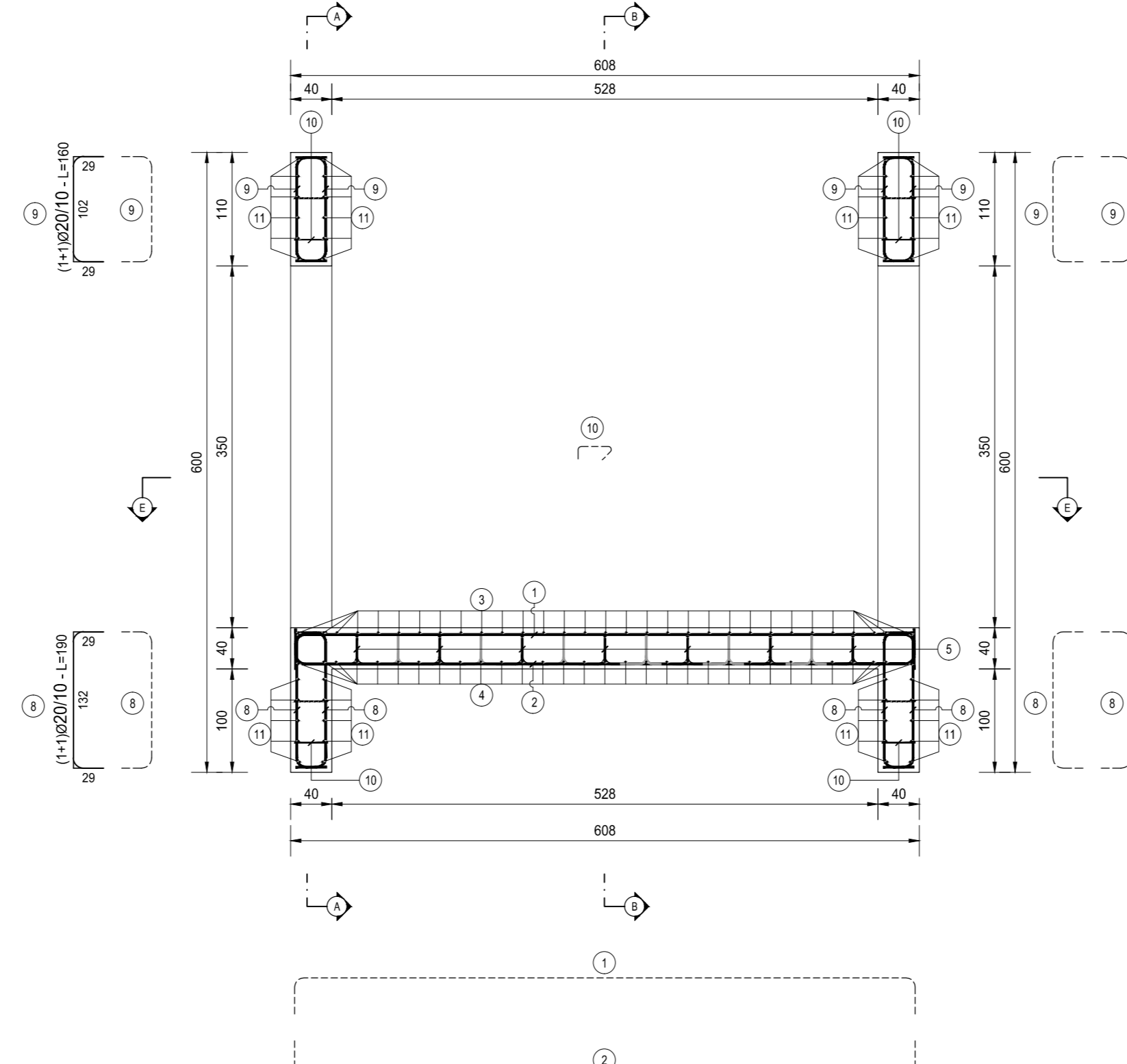
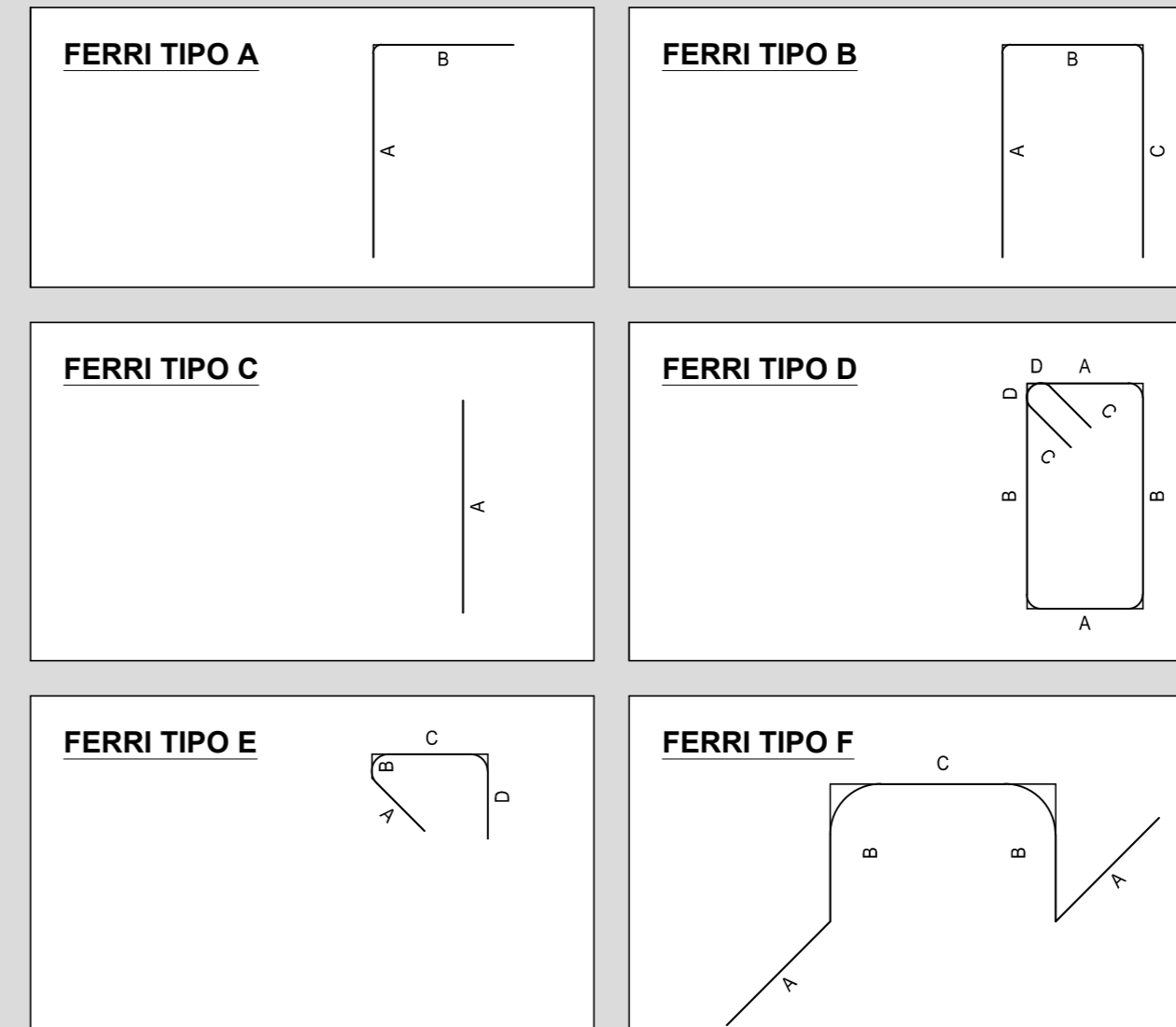


TABELLA FERRI MURO												
TIPO	POS	NOTA	+	PASSO	A	B	C	D	L	N. Bar.	L.TOT	KG
[cm]	[mm]	[mm]	[cm]	[cm]	[cm]	[cm]	[cm]	[cm]	[cm]		[cm]	
B	1	1	24	10	35	600	35	-	670	140	93800	3 329.39
B	2	1	24	10	35	600	35	-	670	140	93800	3 329.39
A	3	1+1	16	20	30	740	-	-	770	62	47740	753.12
A	4	1+1	16	20	30	740	-	-	770	62	47740	753.12
F	5	1	16	30x40	32	27	42	-	160	245	36200	618.39
A	6	1+1	20	10	30	240	-	-	270	400	108000	2 662.09
A	7	1+1	20	10	29	456	-	-	485	400	194000	4 781.91
B	8	1+1	20	20	29	132	29	-	190	180	34200	843.60
B	9	1+1	20	20	29	102	29	-	160	180	28800	709.89
E	10	1	10	40x40	12	4	32	12	60	864	51840	319.45
A	11	2+2	16	20	29	742	-	-	770	88	67780	1 068.94
B	12	1+1	16	20	29	467	29	-	525	136	71400	1 126.36
PESO TOTALE ARMATURA [kg]											20 295.04	

TABELLA RIEPILOGATIVA ELEMENTI		
ELEMENTO	L.TOT [cm]	KG
FONDAZIONE	93800	11445.50
ELEVAZIONE	536490	8549.54
TOT (KG)		20295.04

TABELLA RIEPILOGATIVA DIAMETRI		
φ [mm]	L.TOT [cm]	KG
10	51840	319.45
16	273840	4 319.92
20	365000	8 996.89
24	187800	6 658.78
TOT (KG)		20 295.04



RICHIAMI AD ALTRI ELABORATI
PER LA DEFINIZIONE DELLE CARATTERISTICHE DEI MATERIALI **T00TM00STRSC01**

ANAS S.p.A.
Direzione Progettazione e Realizzazione Lavori

S.S. 38 - LOTTO 4: VARIANTE DI TIRANO DALLO SVINCOLO DI STAZIONA (COMPRESO) ALLO SVINCOLO DI LORETO (CON COLLEGAMENTO ALLA DOGANA DI POSCHIAVO)

S.S. 38 - LOTTO 4: NODO DI TIRANO - TRATTA "A" (SVINCOLO DI BIANZONE - SVINCOLO LA GANDA) E TRATTA "B" (SVINCOLO LA GANDA - CAMPONE IN TIRANO)

PROGETTO ESECUTIVO

LAB04

L - PROGETTO STRUTTURALE - TOMBINATURE IDRULICHE
LAB - TM03A TOMBINO SCATOLARE AL KM 0+475 - CANALE ROSSI
ARMATURA MURO AD "U"

PROGETTO: M1324 | LIV. PROG.: E | N. PROG.: 1801

REVISIONE: A | SCALA: 1:50

REVISIONI:

REV.	DESCRIZIONE	DATA	REDAITTO	VERIFICATO	APPROVATO
A	EMMISSIONE	GENNAIO 2019	ING. FABRIZIO PETRUCCI	ING. FABRIZIO BAUETTI	ING. VALENTINO BAUETTI