

SEZIONE BAULATURA
SCALA 1:20

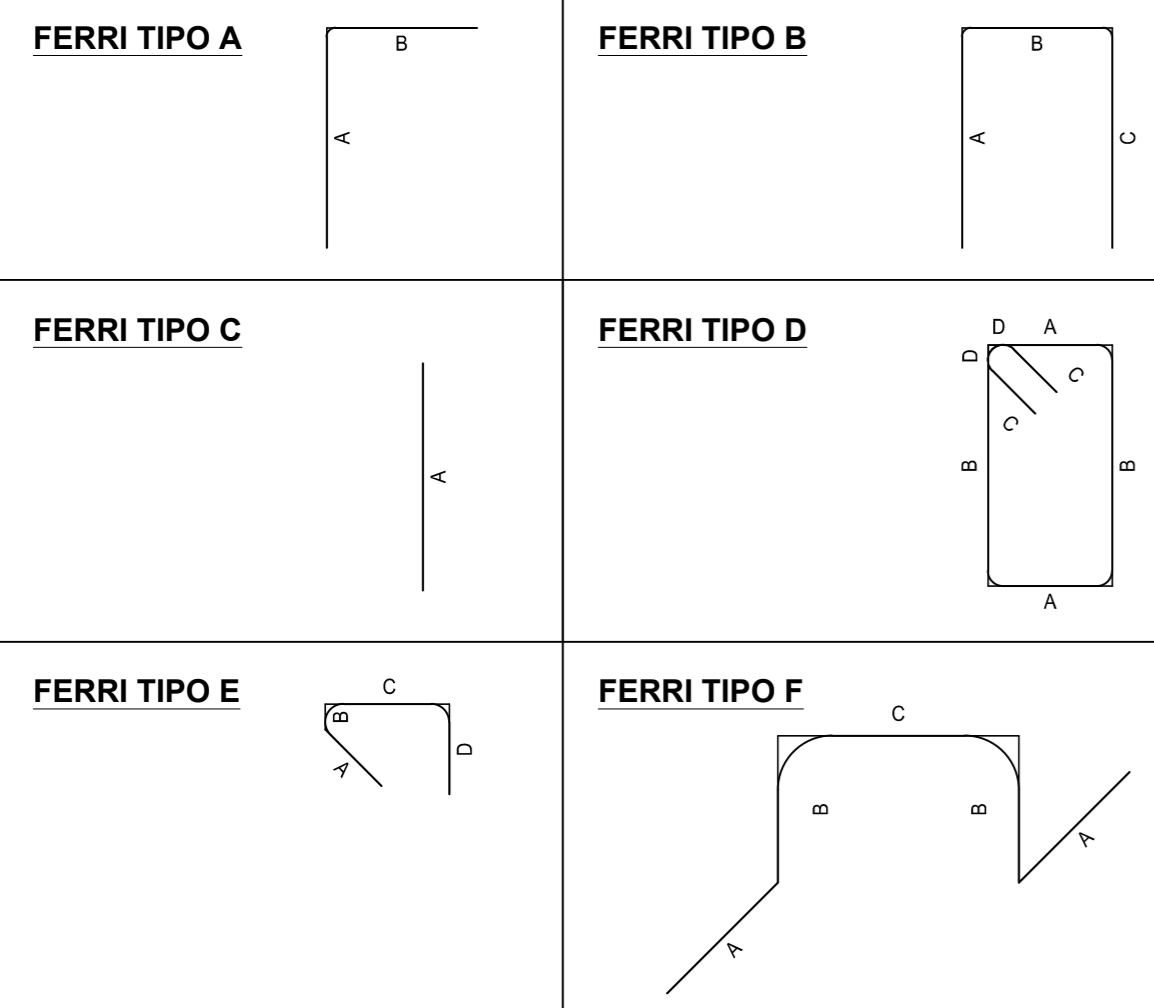
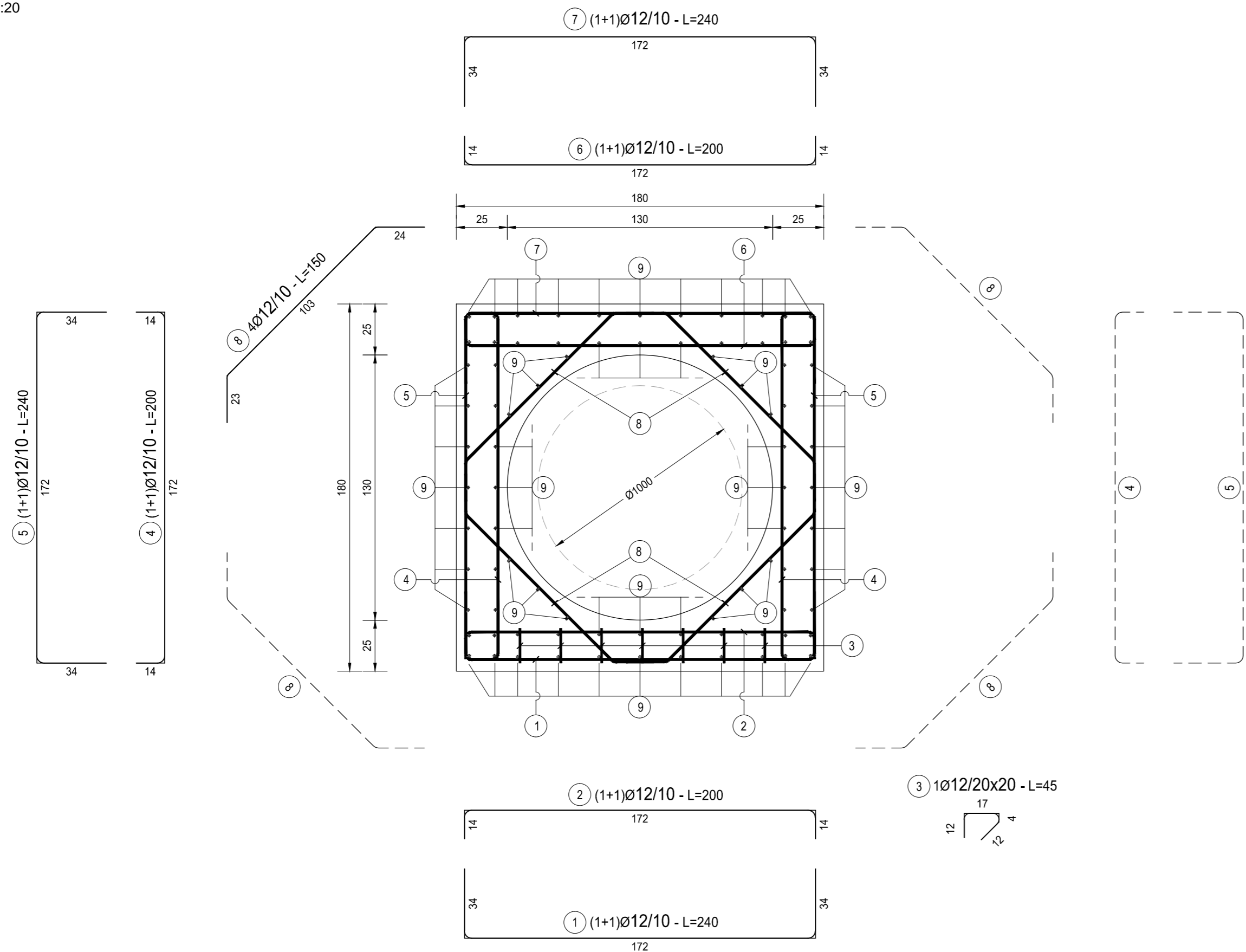


TABELLA FERRI BAULETTO												
TIPO	POS	NOTA	φ [mm]	PASSO [cm]	A [cm]	B [cm]	C [cm]	D [cm]	L. [cm]	N. Bar.	L.TOT [cm]	KG
B	1	1	12	10	34	172	34	-	240	5	1200	10,65
B	2	1	12	10	14	172	14	-	200	5	1000	8,87
B	4	1+1	12	10	14	172	14	-	200	5	1000	8,87
B	5	1+1	12	10	34	172	34	-	240	5	1200	10,65
B	6	1	12	10	14	172	14	-	200	5	1000	8,87
B	7	1	12	10	34	172	34	-	240	5	1200	10,65
E	3	1	12	20x20	12	4	17	12	45	35	1575	13,98
vedi disegno	8	4	12	10	-	-	-	-	150	20	3000	26,62
vedi disegno	9	-	12	20	-	-	-	-	120	84	10080	89,45
PESO TOTALE ARMATURA [kg]											188,61	

TABELLA RIEPILOGATIVA DIAMETRI		
φ [mm]	L.TOT [cm]	KG
12	21255	188,61
TOT (KG)		188,61

RICHIAMI AD ALTRI ELABORATI
PER LA DEFINIZIONE DELLE CARATTERISTICHE DEI MATERIALI T00TM00STRSC01



S.S. 38 - LOTTO 4: VARIANTE DI TIRANO DALLO SVINCOLO DI STAZZONA (COMPRESO) ALLO SVINCOLO DI LORETO (CON COLLEGAMENTO ALLA DOGANA DI POSCHIAVO)

S.S. 38 - LOTTO 4: NODO DI TIRANO - TRATTA "A" (SVINCOLO DI BIANZONE - SVINCOLO LA GANDA) E TRATTA "B" (SVINCOLO LA GANDA - CAMPONE IN TIRANO)

PROGETTO ESECUTIVO

 Ing. Renato Vaira Ordine degli Ingg. di Torino e Provincia n° 4663 W	 Ing. Renato Del Prete Ordine degli Ingg. di Bari e provincia n° 15073	 Arch. Nicoletta Fratini Ordine degli Arch. di Torino e provincia n° 464933	 Ing. Gabriele Inceochi Ordine degli Ingg. di Roma e provincia n° A-12102
 Prof. Ing. Matteo Ranieri Ordine degli Ingg. di Bari e provincia n° 1137	 Prof. Ing. Luigi Monterisi Ordine degli Ingg. di Bari e provincia n° 1771	 Ing. Gioacchino Angarano Ordine degli Ingg. di Bari e provincia n° 5970	DOTT. GEOL. DANILO GALLO Ordine dei Geologi della Regione Puglia n° 568

VISTO: IL RESPONSABILE DEL PROCEDIMENTO

RESPONSABILE DELL'INTEGRAZIONE DELLE PRESTAZIONI SPECIALISTICHE

GEOLOGO

IL COORDINATORE DELLA SICUREZZA IN FASE DI PROGETTAZIONE

Dott. Ing. Giancarlo LUONGO

Ing. Valerio BAJETTI

Dott. Geol. Francesco AMANTIA ACQUER

Ing. Gaetano RANIERI

LAF05

L - PROGETTO STRUTTURALE - TOMBINATURE IDRAULICHE
LAF - TM05 TOMBINO CIRCOLARE DN1000 AL KM 0+938
ARMATURA BAULATURA

CODICE PROGETTO		NOME FILE		REVISIONE	SCALA:
PROGETTO		LAF05-P00TM05STRAR01_A.dwg		A	1:20
LIV. PROG.		N. PROG.			
M I 3 2 4		E 1 8 0 1		CODICE ELAB. P 0 0 T M 0 5 S T R A R 0 1	
C					
B					
A	EMISSIONE	GENNAIO 2019	ING. GIUSEPPE CRISÀ	ING. FABRIZIO BAJETTI	ING. VALERIO BAJETTI
REV.	DESCRIZIONE	DATA	REDATTO	VERIFICATO	APPROVATO