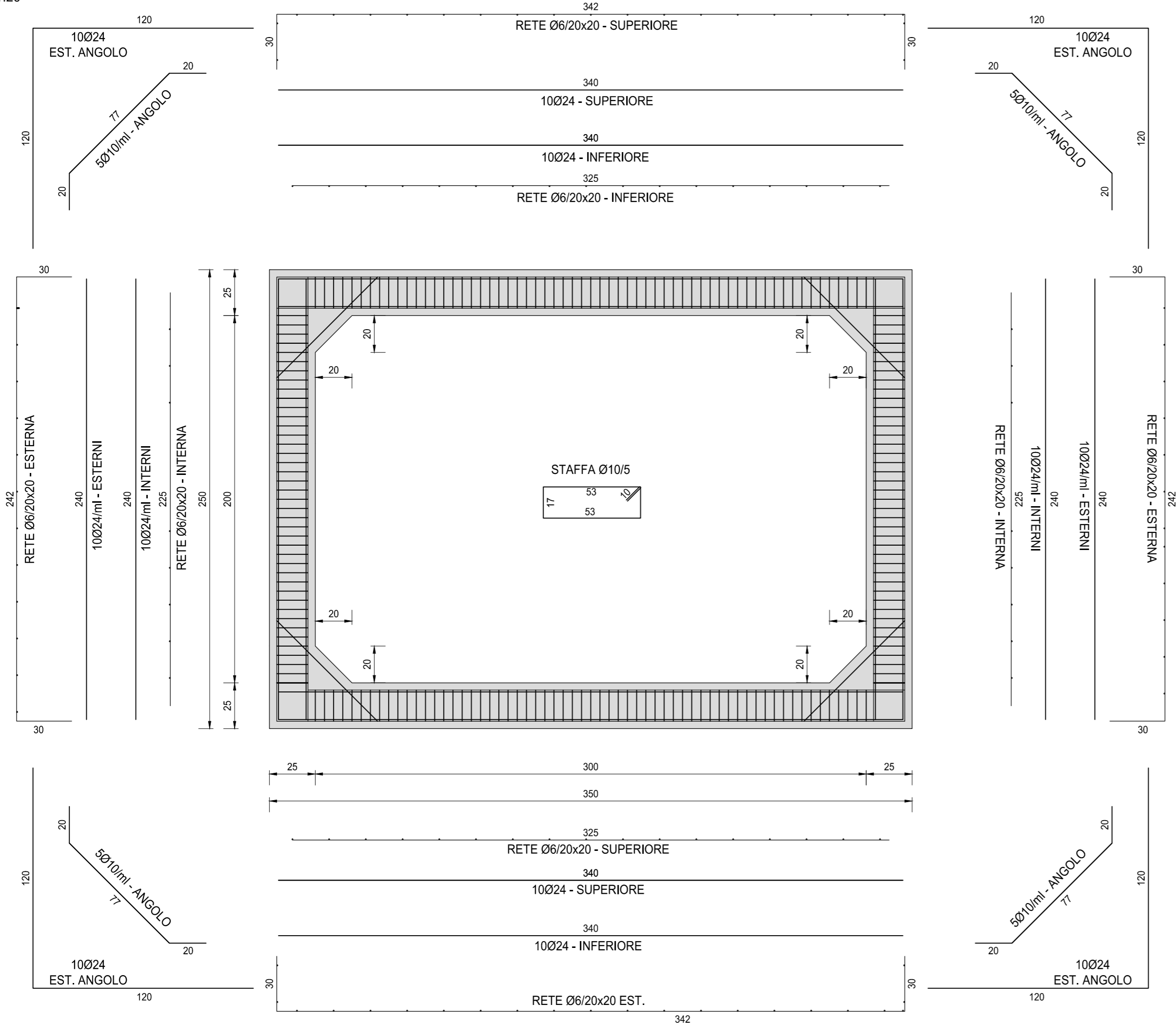


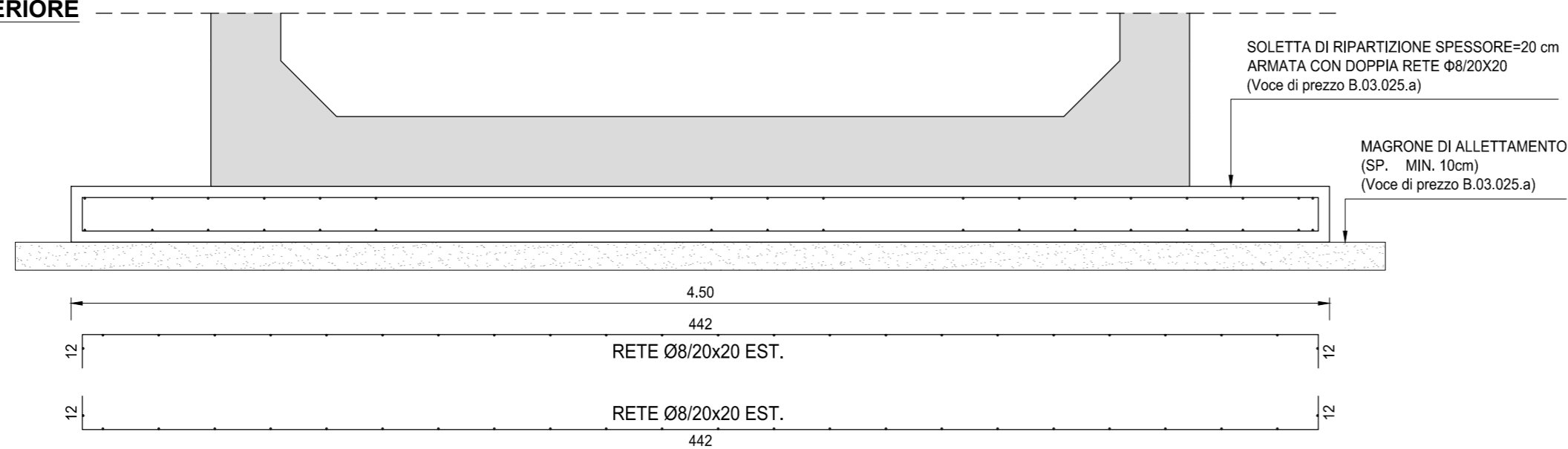
SEZIONE TRASVERSALE DEL MANUFATTO SCATOLARE - ARMATURA

SCALA 1:20



**SEZIONE TRASVERSALE DELLA SOLETTA
DI RIPARTIZIONE INFERIORE**

SCALA 1:20



NOTE

TUTTE LE MISURE, SALVO CONTRARIA INDICAZIONE, SONO ESPRESSE IN CM

PER LA DEFINIZIONE DEI SINGOLI TOMBINI SCATOLARI SI RINVIA ALLE TAVOLE DI INQUADRAMENTO GENERALE E A QUELLE DI CARPENTERIA OPPORTUNAMENTE REDATTE PER SINGOLA PARTE D'OPERA

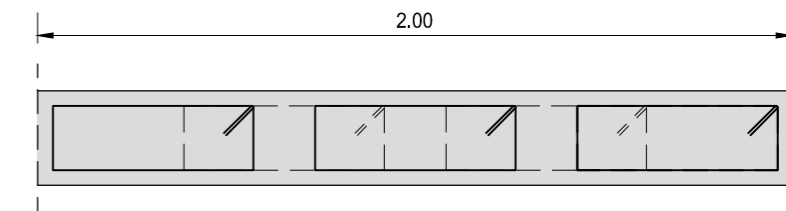
RICHIAMI AD ALTRI ELABORATI

PER LA DEFINIZIONE DELLE CARATTERISTICHE DEI MATERIALI

T00TM00STRSC01

PARTICOLARE DISTRIBUZIONE STAFFE

SCALA 1:20



ANAS S.p.A.

Direzione Progettazione e Realizzazione Lavori

S.S. 38 - LOTTO 4: VARIANTE DI TIRANO DALLO SVINCOLO DI STAZZONA (COMPRESO) ALLO SVINCOLO DI LORETO (CON COLLEGAMENTO ALLA DOGANA DI POSCHIAVO)

**S.S. 38 - LOTTO 4: NODO DI TIRANO -
TRATTA "A" (SVINCOLO DI BIANZONE - SVINCOLO LA GANDA)
E TRATTA "B" (SVINCOLO LA GANDA - CAMPONE IN TIRANO)**

PROGETTO ESECUTIVO

STUDIO CORONA Ing. Renato Vaira Ordine degli Ingg. di Torino e Provincia n° 4663 W	ING. RENATO DEL PRETE Ing. Renato Del Prete Ordine degli Arch. di Bari e provincia n° 5073	ECOPLAN Arch. Nicoletta Frattini Ordine degli Arch. di Roma e provincia n° 746433	EG EAG Engineering & Graphics S.r.l. Ing. Gabriele Inocchi Ordine degli Ingg. di Roma e provincia n° A-12102
UNING Società designata GA&M Prof. Ing. Matteo Ranieri Ordine degli Ingg. di Bari e provincia n° 1137	SETAC Srl Servizi di Engineering, Trasporti Ambiente Costruzioni Prof. Ing. Luigi Monterisi Ordine degli Ingg. di Bari e provincia n° 1771	ARKE' INGENGERIA s.r.l. Ing. Gioacchino Angarano Ordine degli Ingg. di Bari e provincia n° 5970	DOTT. GEOL. DANILO GALLO Dott. Geol. Danilo Gallo Ordine dei Geologi della Regione Puglia n° 566

VISTO: IL RESPONSABILE DEL PROCEDIMENTO Dott. Ing. Giancarlo LUONGO	RESPONSABILE DELL'INTEGRAZIONE DELLE PRESTAZIONI SPECIALISTICHE Ing. Valerio BAJETTI	GEOLOGO Dott. Carlo Francesco AMANTIA ACQUERIP	IL COORDINATORE DELLA SICUREZZA IN FASE DI PROGETTAZIONE Ing. Gaetano RANIERI
--	---	---	--

LAO05	L - PROGETTO STRUTTURALE - TOMBATURE IDRAULICHE LAO - TM10C E TM10D TOMBINO SCATOLARE AL KM 1+985 RIO SAN BERNARDO ARMATURA TOMBINO SCATOLARE
--------------	--

CODICE PROGETTO PROGETTO LIV. PROG. N. PROG. MI324 E 1801	NOME FILE LAO05-P00TM10STRAR04_A.dwg	REVISIONE A	SCALA: 1:20
CODICE ELAB. P00TM10STRAR04			
C			
B			
A	EMISSIONE	GENNAIO 2018	ING. GIUSEPPE CRISA
REV.	DESCRIZIONE	DATA	REDDATTO
			ING. FABRIZIO BAJETTI
			ING. VALERIO BAJETTI
			VERIFICATO
			APPROVATO