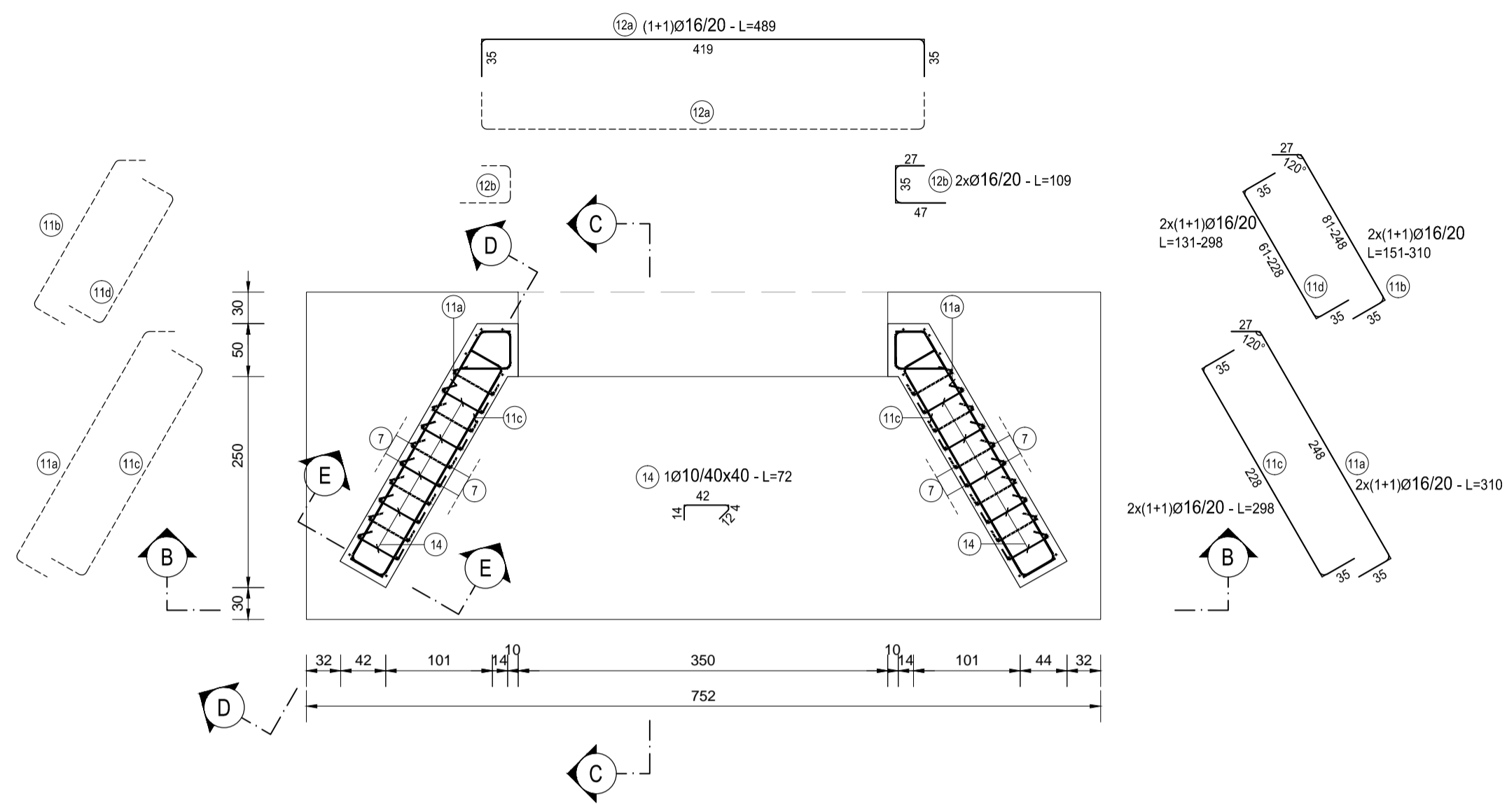
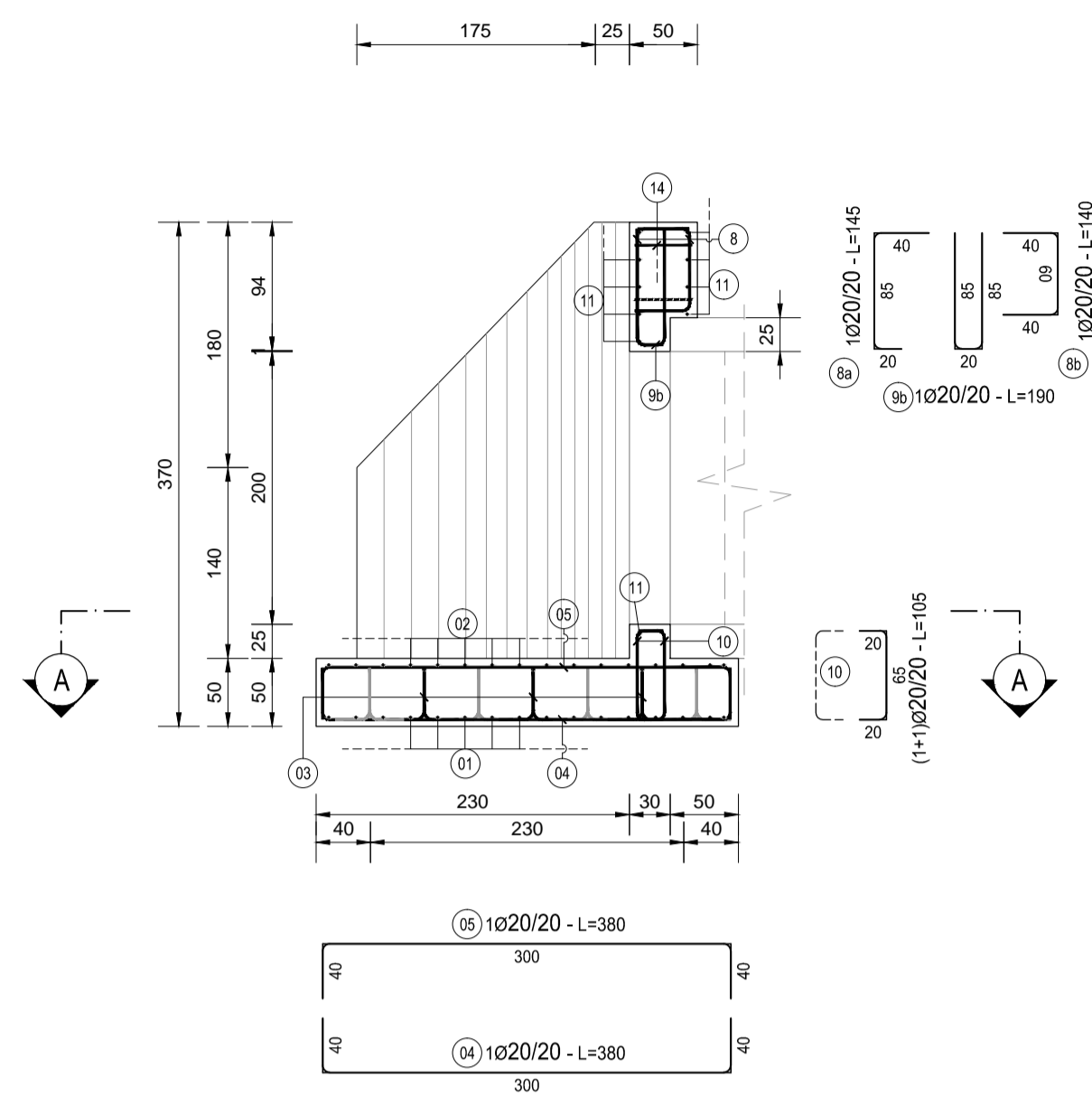


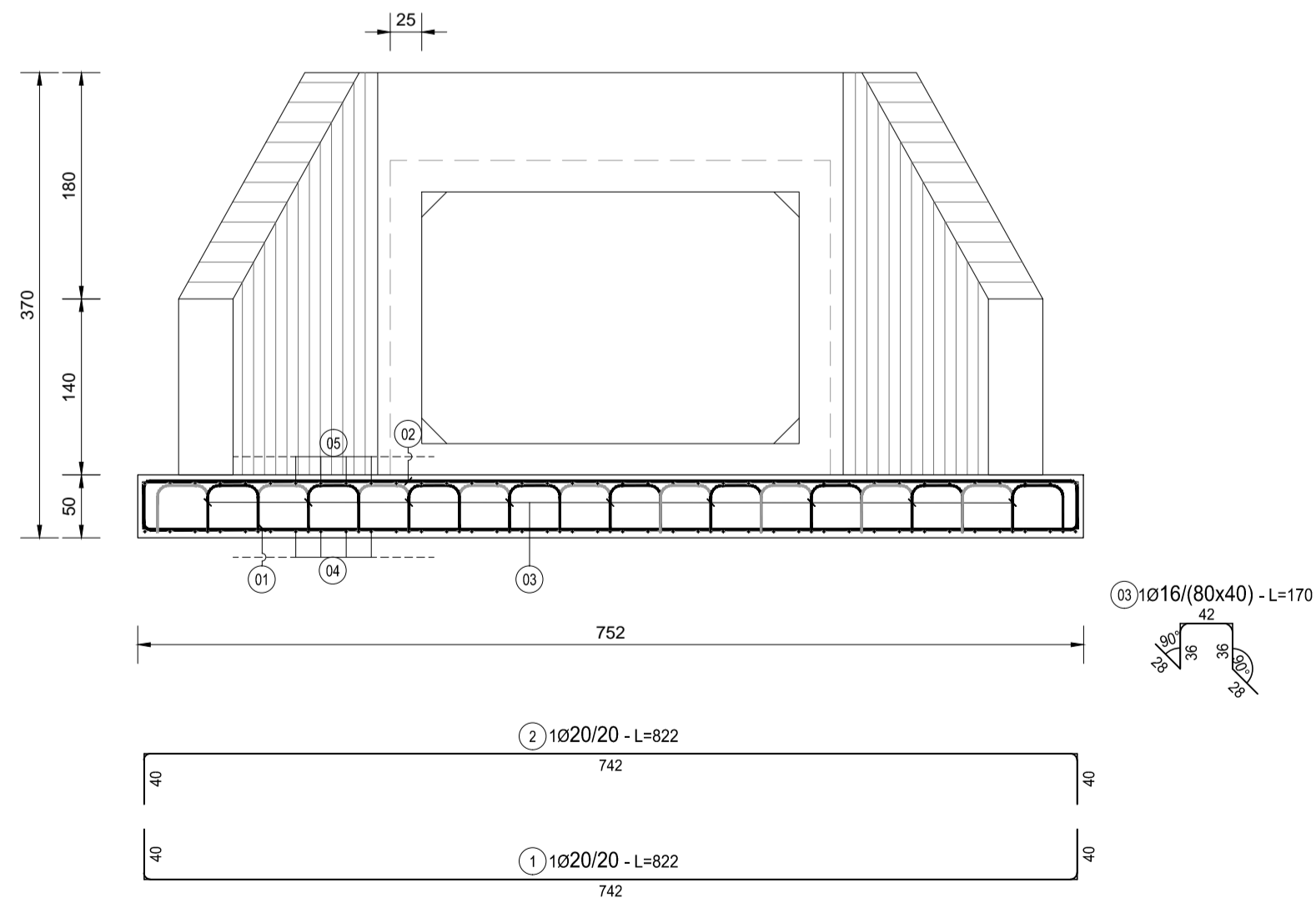
SEZIONE A-A
SCALA 1:50



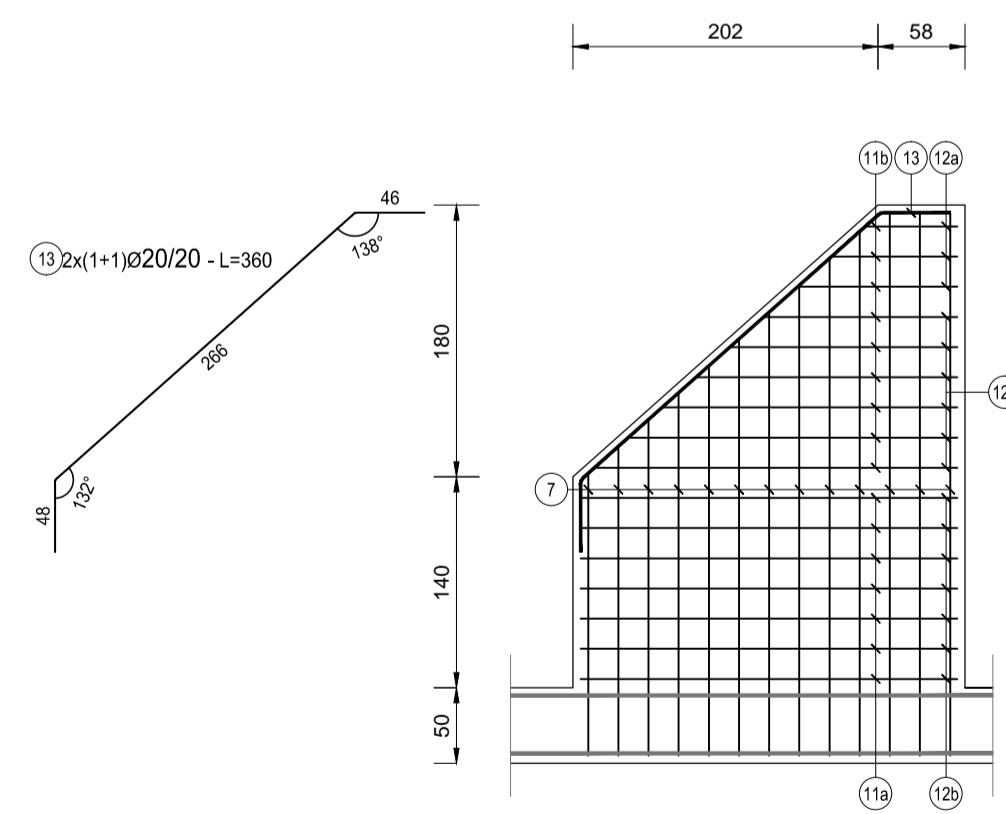
SEZIONE C-C
SCALA 1:50



SEZIONE B-B
SCALA 1:50



SEZIONE D-D
SCALA 1:50



SEZIONE E-E
SCALA 1:50

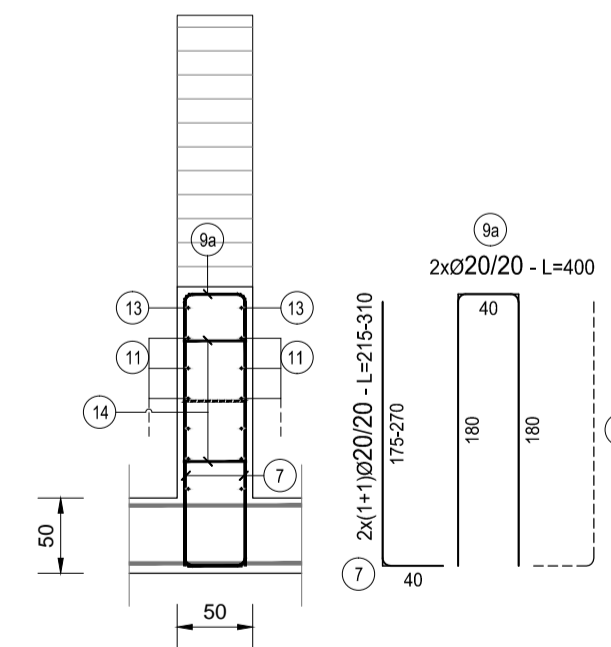
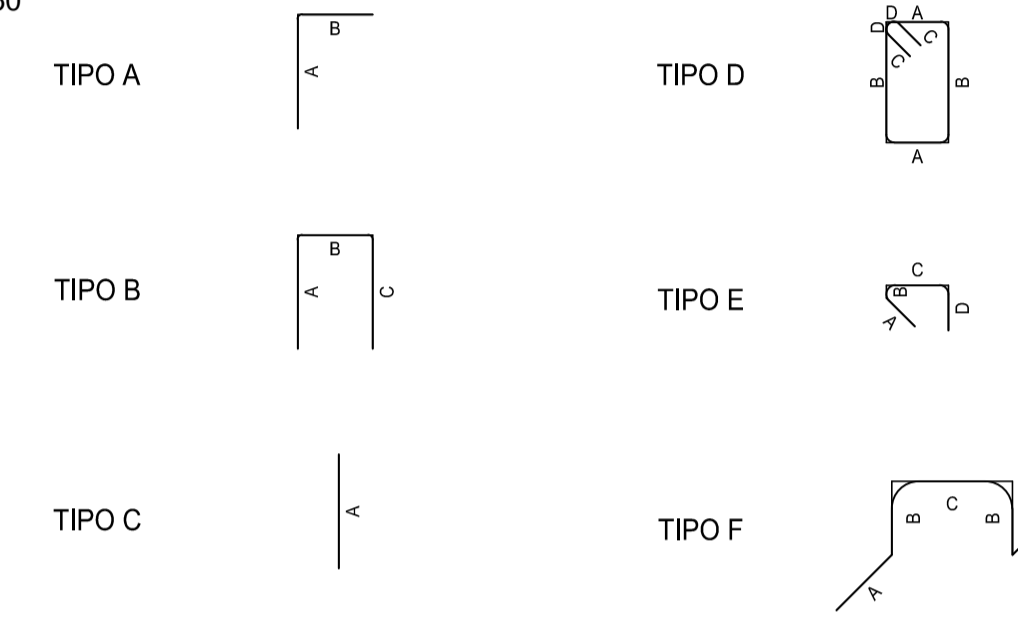


TABELLA FERRI MURO													
TIPO	POS	NOTA	Ø [mm]	PASSO [cm]	A [cm]	B [cm]	C [cm]	D [cm]	L [cm]	N. Bar.	L.TOT [cm]	KG	
B	1	1	20	20	40	742	40	-	822	16	13152	324,18	
B	2	1	20	20	40	742	40	-	822	16	13152	324,18	
F	3	1	16	80x40	28	36	42	-	170	73	12384,5	195,37	
B	4	1	20	20	40	300	40	-	380	38	14440	355,93	
B	5	1	20	20	40	300	40	-	380	38	14440	355,93	
A	7	a	2x(1+1)	20	20	30	175-270	-	253	54	13635	336,09	
B	8	a	1	20	20	40	85	20	-	145	18	2610	64,33
B	8	b	1	20	20	40	80	40	-	140	18	2520	62,12
B	9	a	1	20	20	180	40	180	-	400	27	10800	268,21
B	9	b	1	20	20	85	20	85	-	190	18	3420	84,30
B	10	1+1	20	20	20	65	20	-	105	36	3780	93,17	
B	11	a	1+1	16	20	27	248	35	-	310	7	2170	34,23
B	11	b	1+1	16	20	27	81-248	35	-	231	9	2074,5	32,73
B	11	c	1+1	16	20	35	228	35	-	298	7	2086	32,91
B	11	d	1+1	16	20	27	61-228	35	-	215	9	1930,5	30,45
B	12	a	(1+1)	16	20	35	419	35	-	489	6	2934	46,28
B	12	b	2x	16	20	27	35	47	-	109	26	2834	44,71
B	13	1	2x	16	20	48	286	46	-	360	4	1440	22,72
E	14	1	10	40x40	12	4	42	14	72	101	7240,5	44,62	
PESO TOTALE ARMATURA (kg)												2.750,47	

TABELLA RIEPILOGATIVA ELEMENTI		
ELEMENTO	L.TOT [cm]	KG
FONDAZIONE	67568,5	1555,60
ELEVAZIONE	58474,5	1194,87
TOT (KG)		2750,47

TABELLA RIEPILOGATIVA DIAMETRI		
Ø [mm]	L.TOT [cm]	KG
10	7240,5	44,62
16	27853,5	439,40
20	91949	2.266,45
TOT (KG)		2.750,47

TIPOLOGIA FERRI
SCALA 1:50

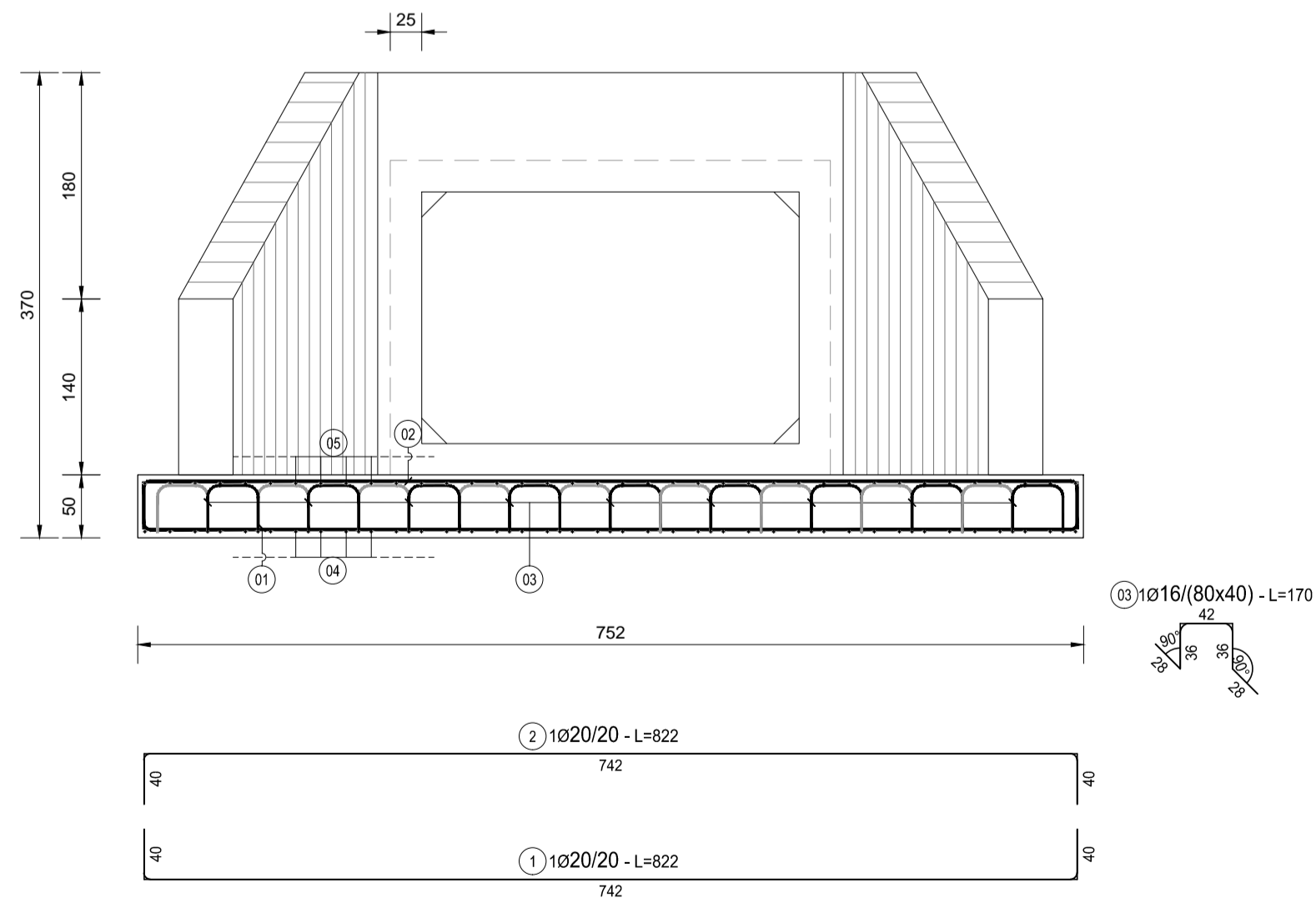


RICHIAMI AD ALTRI ELABORATI

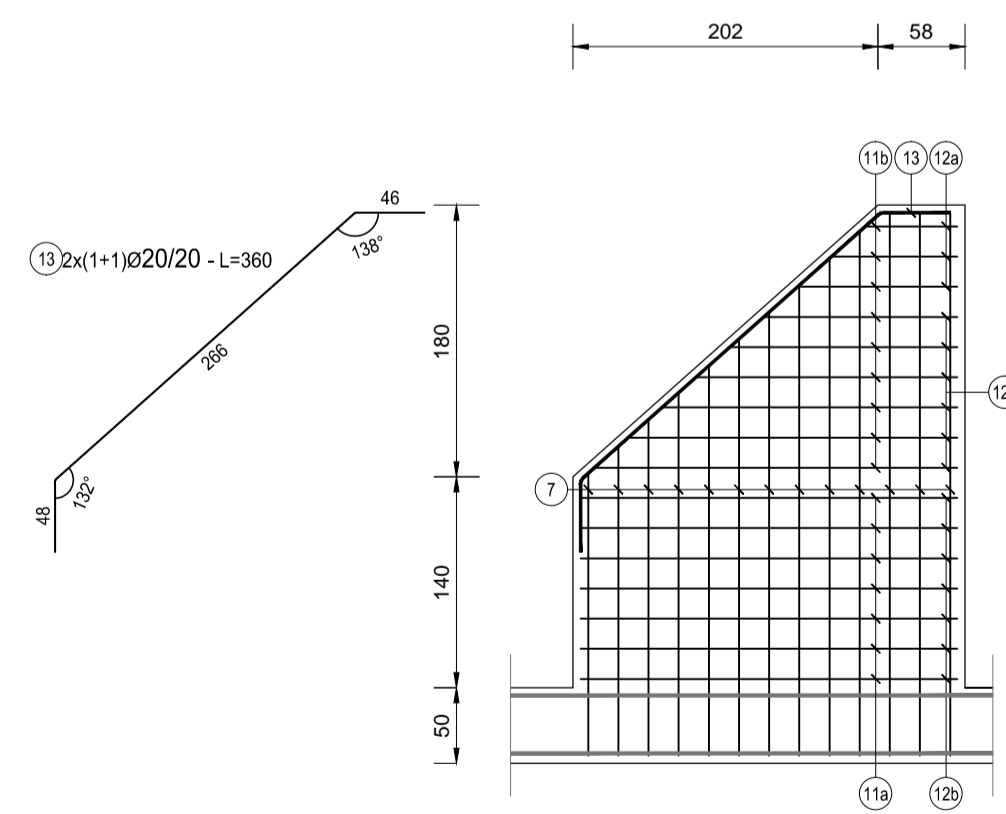
PER LA DEFINIZIONE DELLE CARATTERISTICHE DEI MATERIALI

T00TM00STRSC01

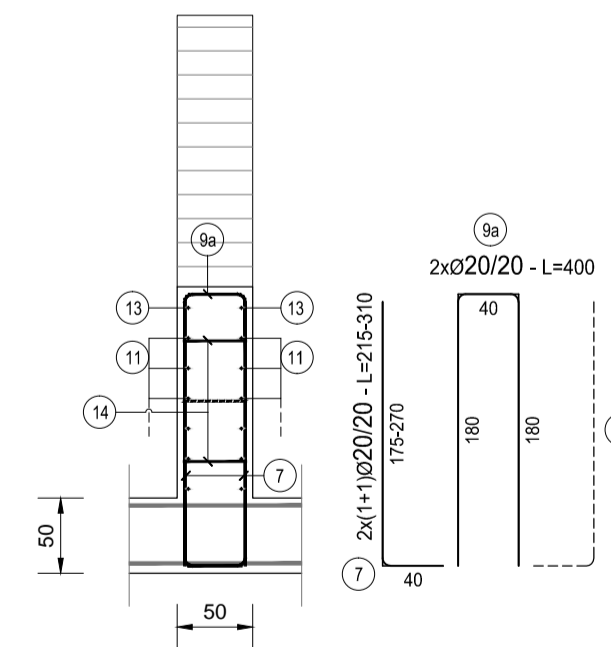
SEZIONE B-B
SCALA 1:50



SEZIONE D-D
SCALA 1:50



SEZIONE E-E
SCALA 1:50



ANAS S.p.A.
Direzione Progettazione e Realizzazione Lavori

S.S. 38 - LOTTO 4: VARIANTE DI TIRANO DALLO SVINCOLO DI STAZIONA (COMPRESO) ALLO SVINCOLO DI LORETO (CON COLLEGAMENTO ALLA DOGANA DI POSCHIAVO)

S.S. 38 - LOTTO 4: NODO DI TIRANO - TRATTA "A" (SVINCOLO DI BIANZONE - SVINCOLO LA GANDA) E TRATTA "B" (SVINCOLO LA GANDA - CAMPONE IN TIRANO)

PROGETTO ESECUTIVO

STUDIO CORONA Ing. Renato Vaira Progettista Tirano (TR) - 0472/88010	ING. RENATO DEL PRETE Ing. Renato Del Prete Ordine degli Ingeg. di Roma e provincia n° 40211	ECOPLAN Arch. Nicoletta Fratini Ordine degli Arch. di Roma e provincia n° 64631	EG EGG Engineering & Consulting S.r.l. Ing. Gabriele Inconadi Ordine degli Ingeg. di Roma e provincia n° 40102
UNING Società specializzata GA&M Prof. Ing. Matteo Ranieri Ordine degli Ingeg. di Roma e provincia n° 1117	SETAC Società specializzata Trasporti, Ambiente, Contratti Prof. Ing. Luigi Montersil Ordine degli Ingeg. di Roma e provincia n° 1117	ARKE INGEGNERIA S.p.A. Ing. Giuseppino Angarano Ordine degli Ingeg. di Roma e provincia n° 602	DOTT. GEOL. DANILLO GALLO Dott. Geol. Danilo Gallo Ordine dei Geologi n° 142
VISTO: IL RESPONSABILE DEL PROCEDIMENTO Dott. Ing. Giancarlo LUONGO	RESPONSABILE DELL'INTEGRAZIONE DELLE PRESTAZIONI SPECIALISTICHE Ing. Valerio BAJETTI	GEOLOGO Dott. Geol. Giancarlo ALBERTA ACQUERRE	IL COORDINATORE DELLA SICUREZZA IN FASE DI PROGETTAZIONE Ing. Gaetano RANIERI

LAO08 L - PROGETTO STRUTTURALE - TOMBINATURE IDRAULICHE
LAO - TM10C E TM10D TOMBINO SCATOLARE AL KM 1+985 - RIO SAN BERNARDO
ARMATURA MANUFATTO DI VALLE

CODICE PROGETTO	NOOME FILE	REVISIONE	SCALA:
PROGETTO	LAO08-P00TM10STRAR07_A.dwg	A	1:50
PROGETTO	LN. PROG.	N. PROG.	
M 3 2 4	E	1801	
CODICE ELAB.	P O T M 1 0 S T R A R 0 7		
C			
B			
A	EMISSIONE	GENNAIO 2019	GEOM. SIMONE PETRUCCI, ING. FABRIZIO BAJETTI, ING. VALERIO BAJETTI
REV.	DESCRIZIONE	DATA	REDATTO, VERIFICATO, APPROVATO