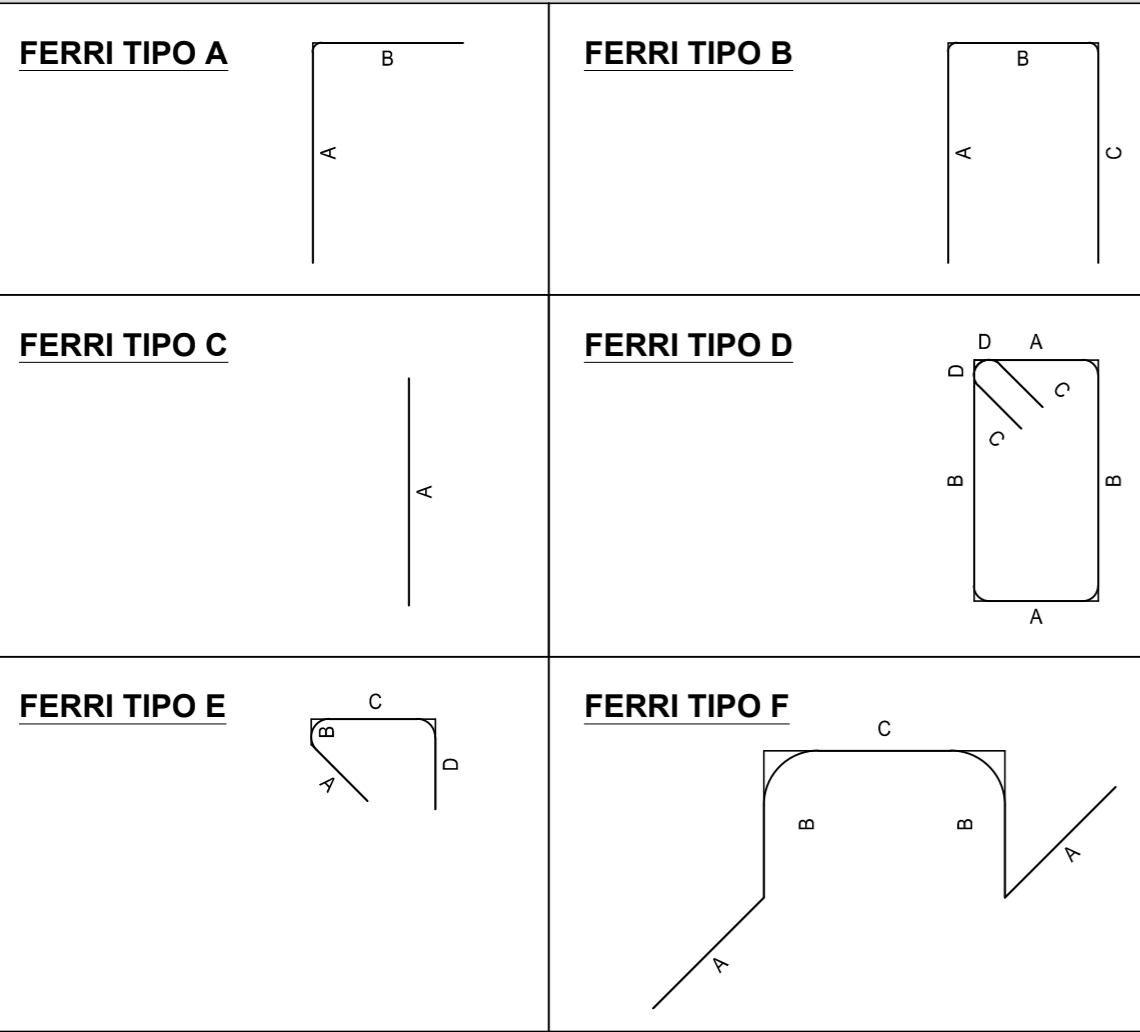
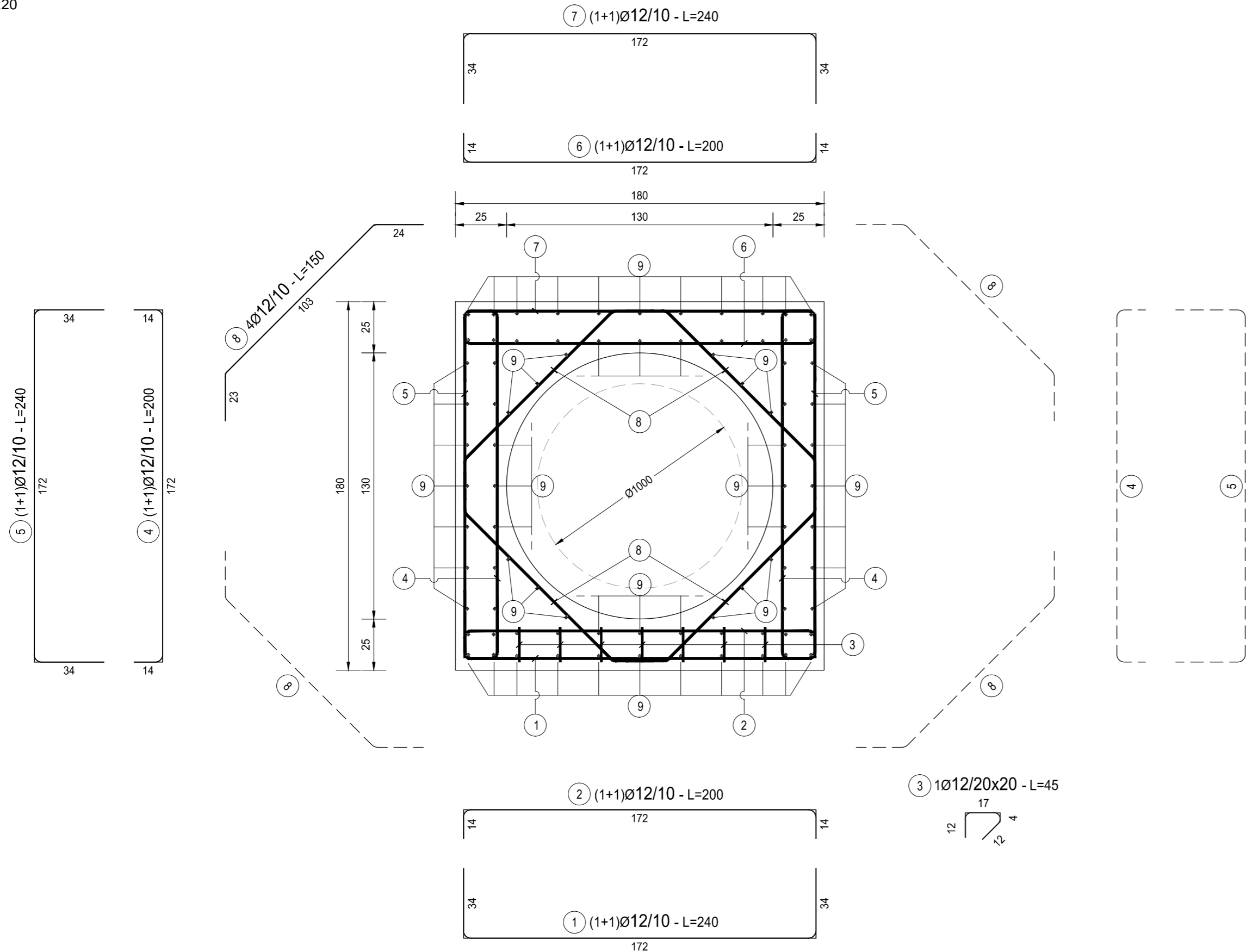


**SEZIONE BAULATURA**

SCALA 1:20



TIPO	POS	NOTA	∅ [mm]	PASSO [cm]	A [cm]	B [cm]	C [cm]	D [cm]	L. [cm]	N. Bar.	L.TOT [cm]	KG
B	1	1	12	10	34	172	34	-	240	5	1200	10,65
B	2	1	12	10	14	172	14	-	200	5	1000	8,87
B	4	1+1	12	10	14	172	14	-	200	5	1000	8,87
B	5	1+1	12	10	34	172	34	-	240	5	1200	10,65
B	6	1	12	10	14	172	14	-	200	5	1000	8,87
B	7	1	12	10	34	172	34	-	240	5	1200	10,65
E	3	1	12	20x20	12	4	17	12	45	35	1575	13,98
vedi disegno	8	4	12	10	-	-	-	-	150	20	3000	26,62
vedi disegno	9	-	12	20	-	-	-	-	120	84	10080	89,45
<b>PESO TOTALE ARMATURA [kg]</b>												<b>188,61</b>

∅ [mm]	L.TOT [cm]	KG
12	21255	188,61
<b>TOT (KG)</b>		<b>188,61</b>

**RICHIAMI AD ALTRI ELABORATI**  
 PER LA DEFINIZIONE DELLE CARATTERISTICHE DEI MATERIALI: T00TM00STRSC01

**ANAS S.p.A.**  
 Direzione Progettazione e Realizzazione Lavori

**S.S. 38 - LOTTO 4: VARIANTE DI TIRANO DALLO SVINCOLO DI STAZZONA (COMPRESO) ALLO SVINCOLO DI LORETO (CON COLLEGAMENTO ALLA DOGANA DI POSCHIAVO)**

**S.S. 38 - LOTTO 4: NODO DI TIRANO - TRATTA "A" (SVINCOLO DI BIANZONE - SVINCOLO LA GANDA) E TRATTA "B" (SVINCOLO LA GANDA - CAMPONE IN TIRANO)**

**PROGETTO ESECUTIVO**

<b>STUDIO CORONA</b> Ing. Renato Vaira Ordine degli Ingg. di Torino e Provincia n° 4663 W	<b>ING. RENATO DEL PRETE</b> Ing. Valerio Bajetti Ordine degli Ingg. di Bari e provincia n° 428111	<b>ING. RENATO DEL PRETE</b> Ing. Renato Del Prete Ordine degli Ingg. di Bari e provincia n° 15073	<b>ECOPLAN</b> Arch. Nicoletta Frattini Ordine degli Arch. di Torino e provincia n° 444933	<b>EG</b> E&G Engineering & Graphics S.r.l. Ing. Gabriele Incecchi Ordine degli Ingg. di Roma e provincia n° A-12102
<b>UNING</b> Società designata: <b>GA&amp;M.</b> Prof. Ing. Matteo Ranieri Ordine degli Ingg. di Bari e provincia n° 1137	<b>SETAC</b> Srl Servizi di Engineering Trasporti Ambiente Costruzioni Prof. Ing. Luigi Monterisi Ordine degli Ingg. di Bari e provincia n° 1771	<b>ARKE' INGEGNERIA S.r.l.</b> Ing. Giocchino Angarano Ordine degli Ingg. di Bari e provincia n° 5970	<b>DOTT. GEOL. DANILO GALLO</b> Dott. Geol. Danilo Gallo Ordine dei Geologi della Regione Puglia n° 588	

VISTO: IL RESPONSABILE DEL PROCEDIMENTO: Dott. Ing. Giancarlo LUONGO

RESPONSABILE DELL'INTEGRAZIONE DELLE PRESTAZIONI SPECIALISTICHE: Ing. Valerio BAJETTI

GEOLOGO: Dott. Geol. Francesco AMANTIA SCUDIERI

IL COORDINATORE DELLA SICUREZZA IN FASE DI PROGETTAZIONE: Ing. Gaetano RANIERI

<b>LAQ04</b>	<b>L - PROGETTO STRUTTURALE - TOMBINATURE IDRAULICHE</b>			
	<b>LAQ - TM11A TOMBINO CIRCOLARE DN1000 AL KM 2+573</b>			
	<b>ARMATURA BAULATURA</b>			
CODICE PROGETTO	NOME FILE		REVISIONE	SCALA:
PROGETTO	LIV. PROG.	N. PROG.	LAQ04-P00TM11STRAR01_A.dwg	
<b>M I 3 2 4</b>	<b>E</b>	<b>1 8 0 1</b>	<b>P 0 0 T M 1 1 S T R A R 0 1</b>	<b>A</b>
CODICE ELAB.	REVISIONE		SCALA:	
<b>P 0 0 T M 1 1 S T R A R 0 1</b>	<b>A</b>	<b>1:20</b>		
REV.	DESCRIZIONE	DATA	REDDATTO	VERIFICATO
C				
B				
A	EMISSIONE	GENNAIO 2019	ING. GIUSEPPE CRISÀ	ING. FABRIZIO BAJETTI
REV.	DESCRIZIONE	DATA	REDDATTO	VERIFICATO
				ING. VALERIO BAJETTI
				APPROVATO