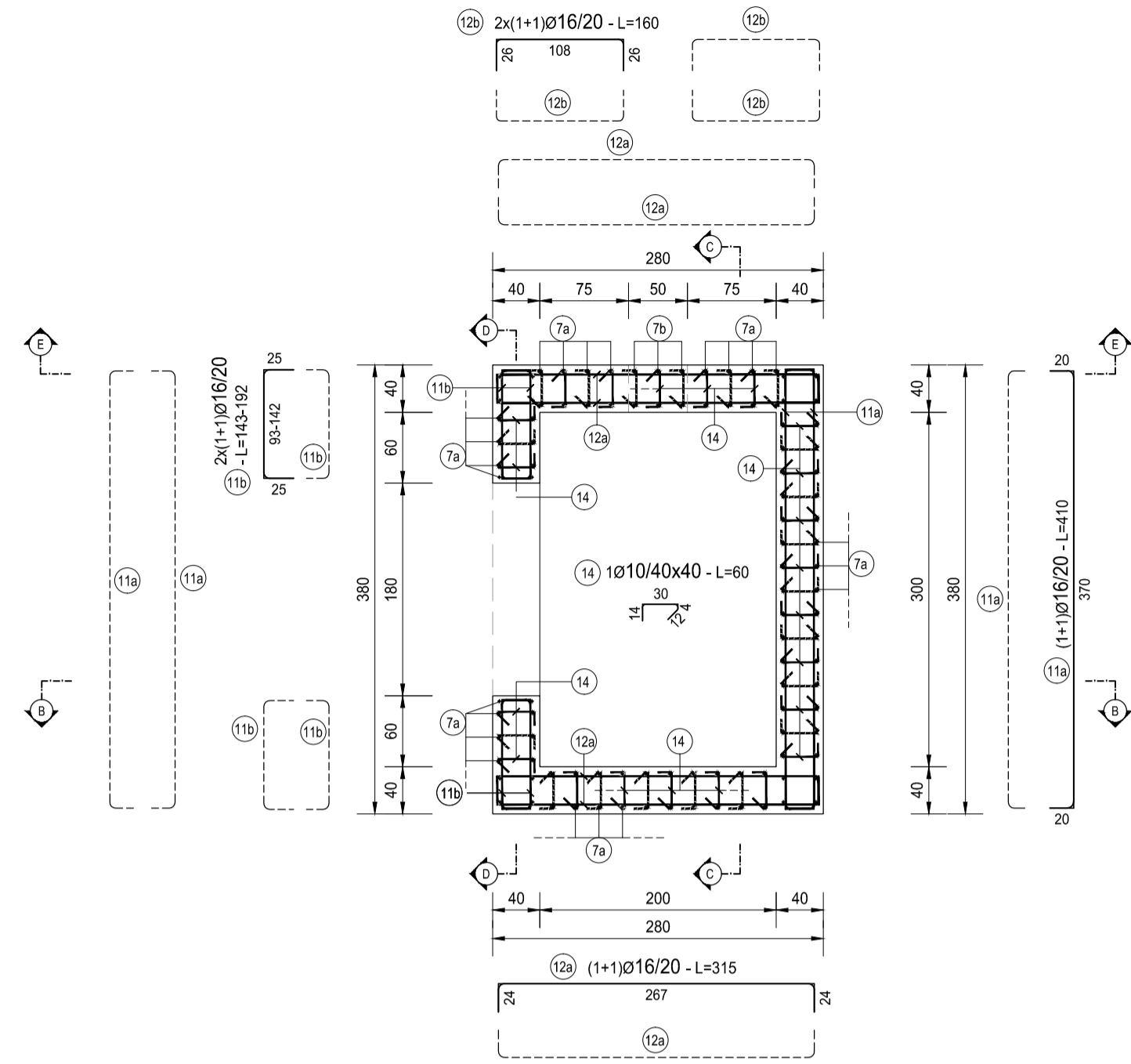


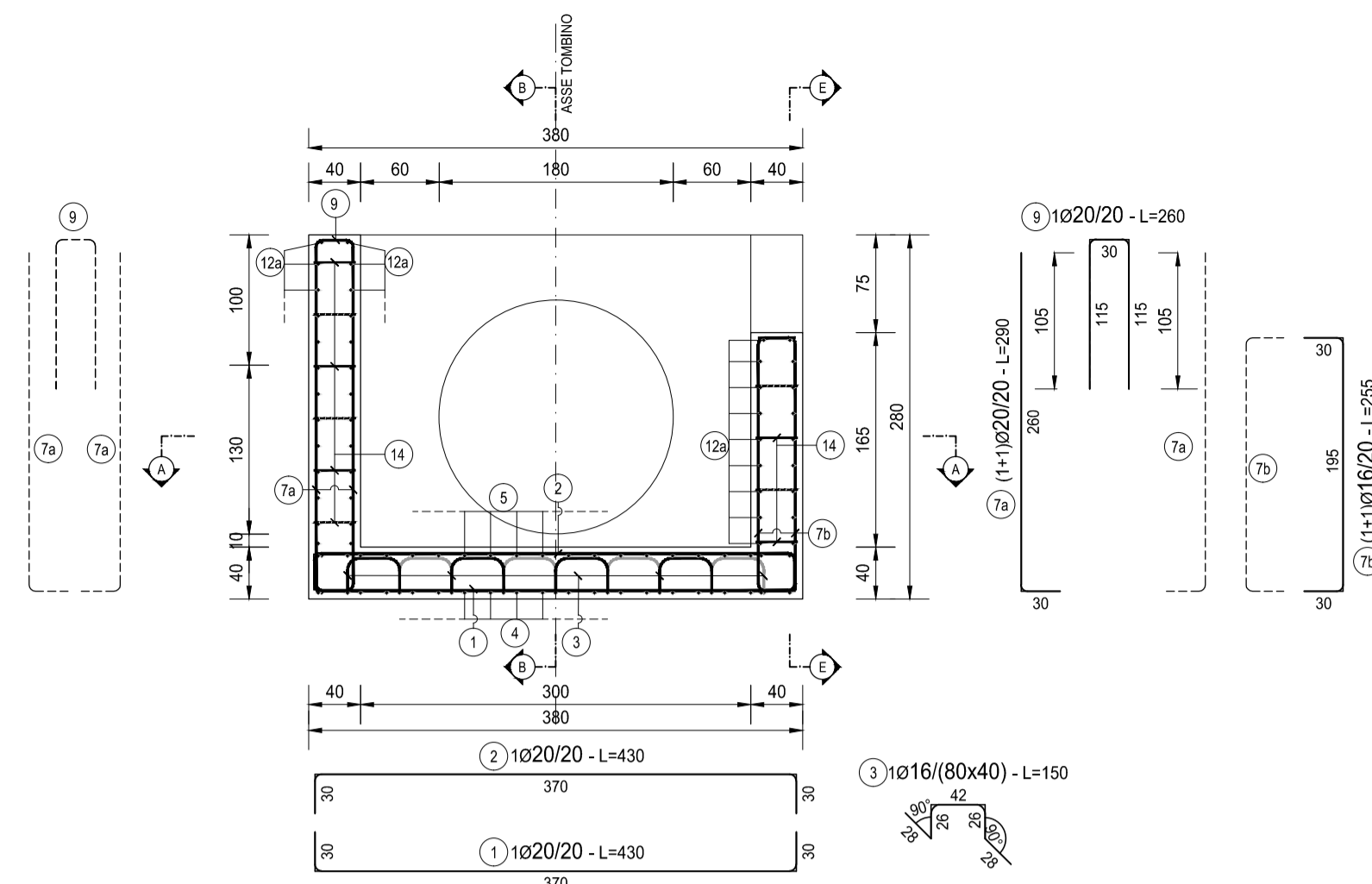
SEZIONE A-A

SCALA 1:50



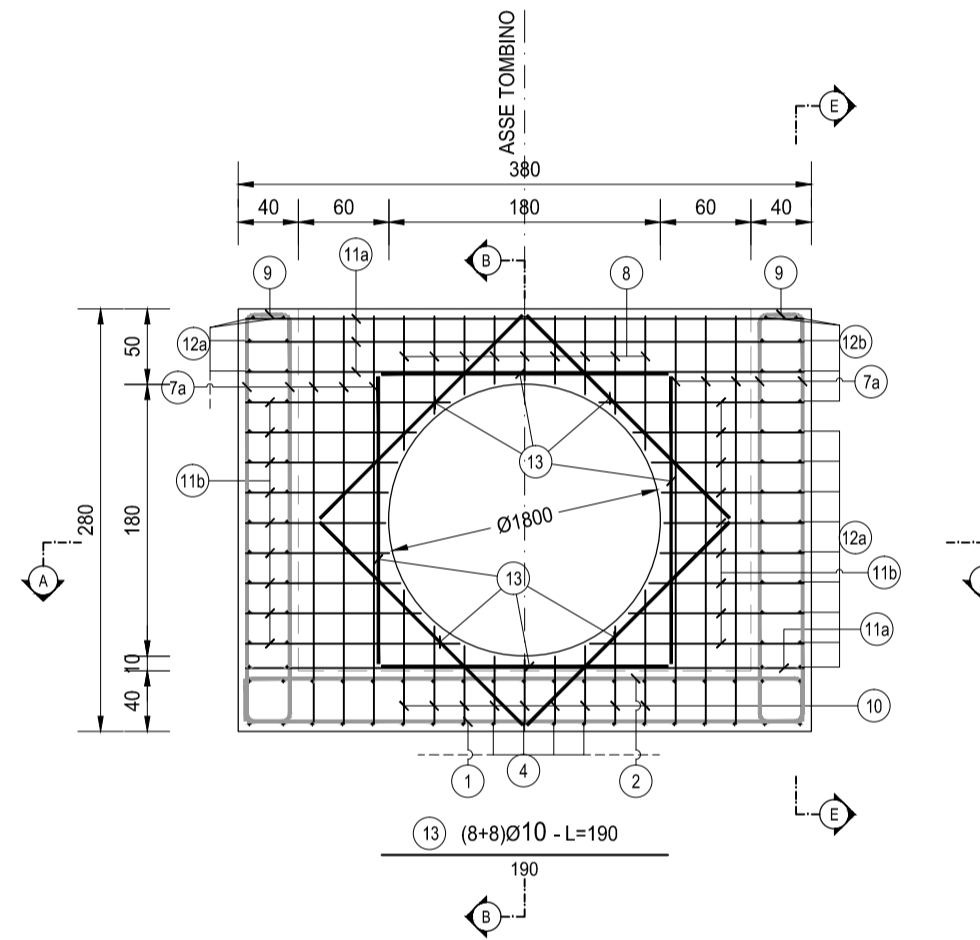
SEZIONE C-C

SCALA 1:50



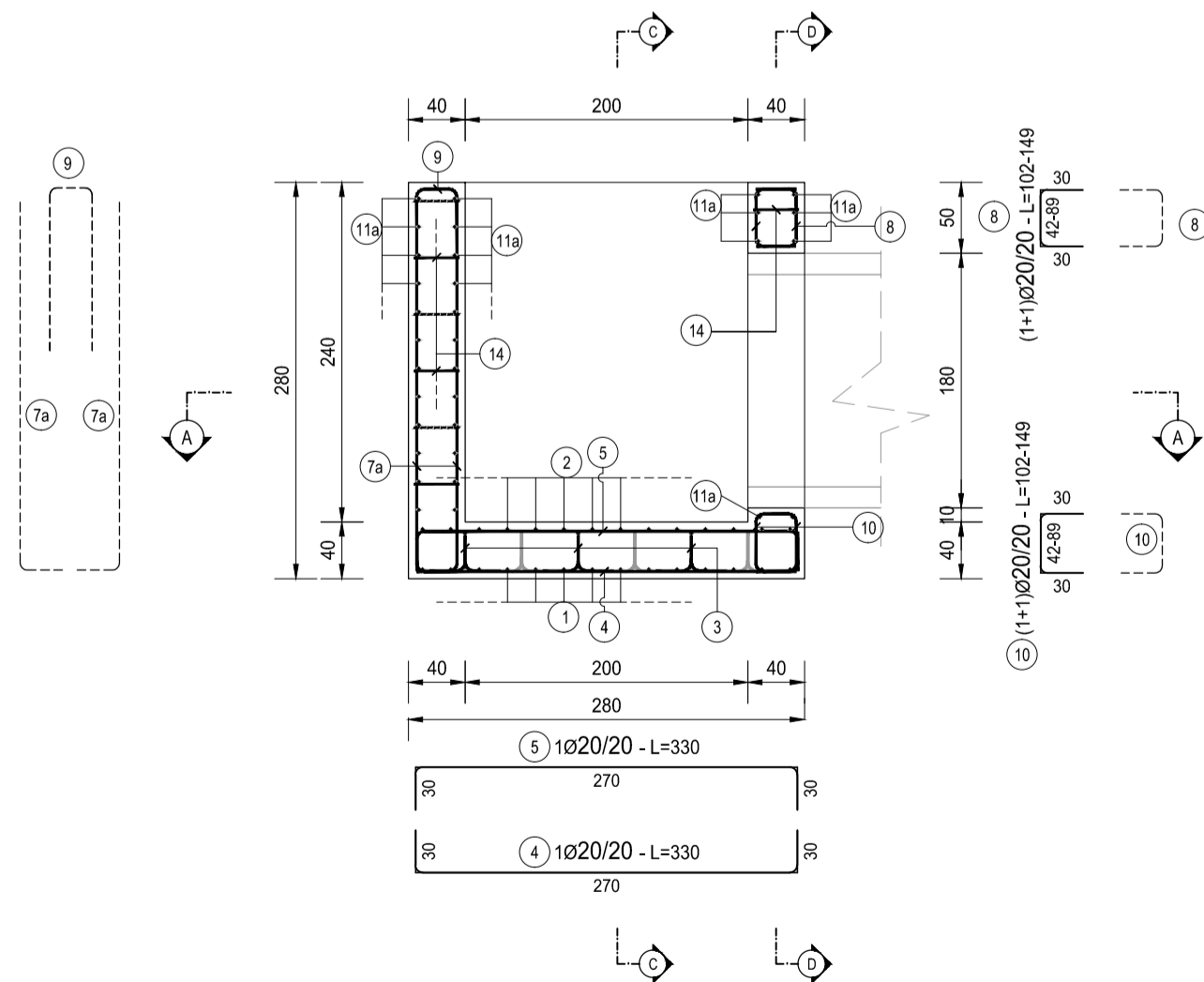
SEZIONE D-D

SCALA 1:50



SEZIONE B-B

SCALA 1:50



SEZIONE E-E

SCALA 1:50

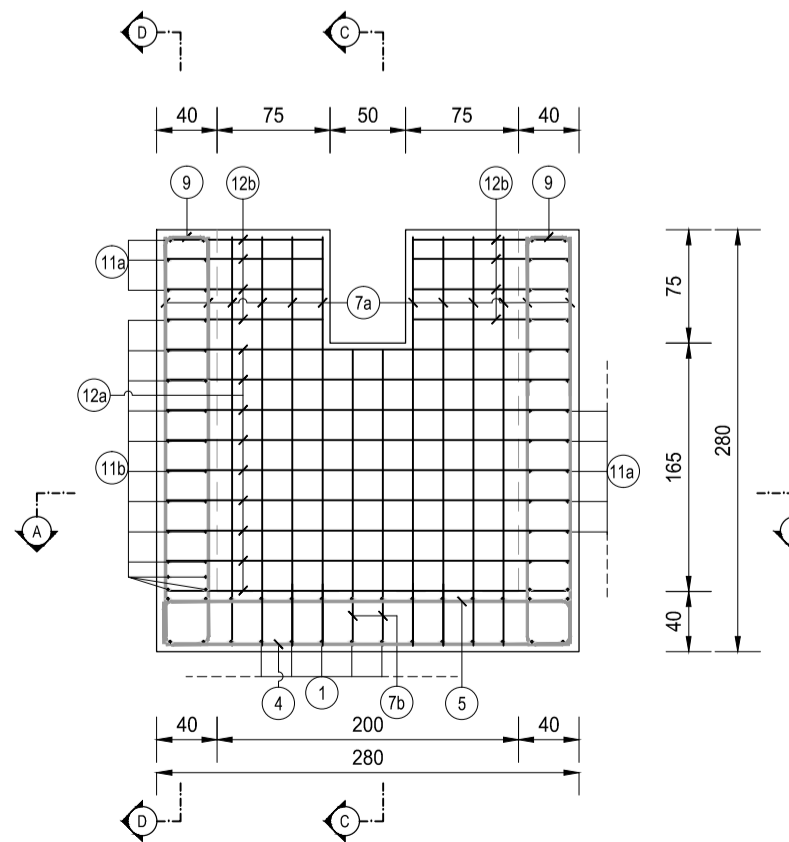
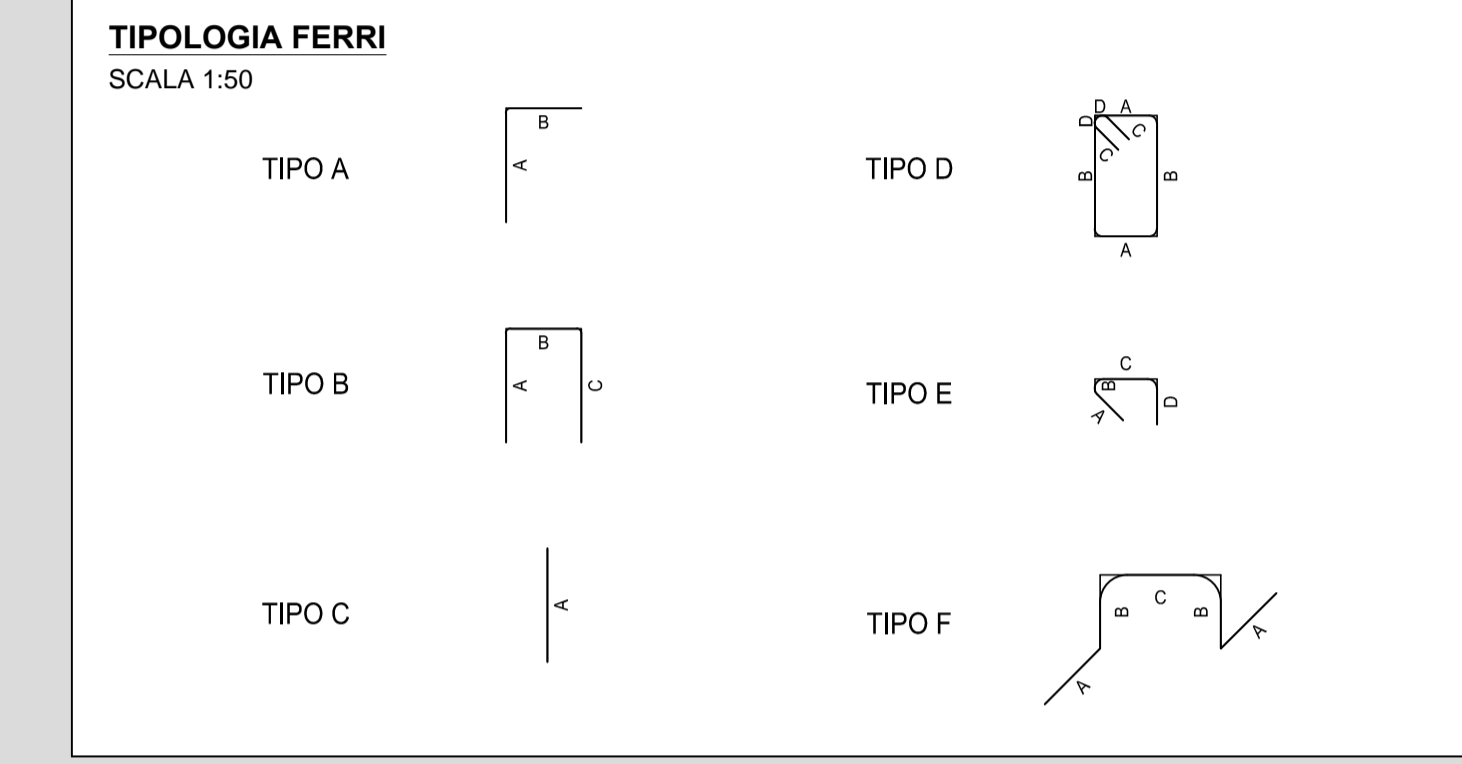


TABELLA FERRI MURO													
TIPO	POS	NOTA	φ [mm]	PASSO [cm]	A [cm]	B [cm]	C [cm]	D [cm]	L [cm]	N. Bar.	L. TOT [cm]	KG	
B	1	1	20	20	30	370	30	-	430	15	6450	158.99	
B	2	1	20	20	30	370	30	-	430	15	6450	158.99	
F	3	1	16	80x40	28	276	42	-	150	32	4800	75.72	
B	4	1	20	20	30	270	30	-	330	20	6600	162.68	
B	5	1	20	20	30	270	30	-	330	20	6600	162.68	
A	7	a	1+1	20	20	30	260	-	290	98	28420	700.52	
B	7	b	1+1	20	20	30	195	30	-	255	4	1020	25.14
B	8	1+1	20	20	30	42-89	30	-	126	18	2268	55.90	
B	9	1	20	20	115	30	115	-	260	49	12740	314.03	
B	10	1+1	20	20	30	42-89	30	-	126	18	2268	55.90	
B	11	a	1+1	16	20	20	370	20	-	410	34	13940	219.91
B	11	b	2x(1+1)	16	20	25	93-142	25	-	168	36	6048	95.41
B	12	a	1+1	16	20	24	267	24	-	315	44	13860	218.65
B	12	b	1+1	16	20	26	108	26	-	160	16	2560	40.38
C	13	1	16	10	10	190	-	-	190	16	3040	18.73	
E	14	1	10	40x40	12	4	30	14	60	132	7920	48.81	
PESO TOTALE ARMATURA [kg]											2512.45		

TABELLA RIEPIOGATIVA ELEMENTI			TABELLA RIEPIOGATIVA DIAMETRI		
ELEMENTO	L. TOT [cm]	KG	φ [mm]	L. TOT [cm]	KG
FONDAZIONE	60340	1444.73	10	10960	67.54
ELEVAZIONE	64644	1087.72	16	41208	650.07
TOT (KG)		2512.45	TOT (KG)		2512.45



RICHIAMI AD ALTRI ELABORATI

PER LA DEFINIZIONE DELLE CARATTERISTICHE DEI MATERIALI **T00TM00STRSC01**

ANAS S.p.A.
Direzione Progettazione e Realizzazione Lavori

S.S. 38 - LOTTO 4: VARIANTE DI TIRANO DALLO SVINCOLO DI STAZZANO (COMPRESO) ALLO SVINCOLO DI LORETO (CON COLLEGAMENTO ALLA DOGANA DI POSCHIAVO)

S.S. 38 - LOTTO 4: NODO DI TIRANO - TRATTA "A" (SVINCOLO DI BIANZONE - SVINCOLO LA GANDA) E TRATTA "B" (SVINCOLO LA GANDA - CAMPONE IN TIRANO)

PROGETTO ESECUTIVO

STUDIO CORONA Ing. Renato Vaira Piazzale S. Maria 10121 Torino	ING. RENATO DEL PRETE Ing. Renato Del Prete Ordine degli Ingeg. di Roma Via Salaria 100 00197 Roma	ECOPLAN Arch. Nicoletta Fratini Ordine degli Archit. di Roma Via Salaria 100 00197 Roma	EG 880 Engineering & Design S.r.l. Ing. Gabriele Incolodi Ordine degli Ingeg. di Roma Via Salaria 100 00197 Roma
UNING Ing. Renato Vaira Piazzale S. Maria 10121 Torino	SETAC Setac & Engineering S.r.l. Trasporti Ambiente Costruzioni Prof. Ing. Matteo Ranieri Ordine degli Ingeg. di Roma Via Salaria 100 00197 Roma	ARKE' INGEGNERIA S.r.l. Ing. Gioschino Angarano Ordine degli Ingeg. di Roma Via Salaria 100 00197 Roma	DOTT. GEOL. DANILO GALLO Dott. Geol. Danilo Gallo Ordine dei Geologi di Roma Via Salaria 100 00197 Roma

VISTO: IL RESPONSABILE DEL PROCEDIMENTO
Dott. Ing. Giancarlo LUONGO

RESPONSABILE DELL'INTEGRAZIONE DELLE PRESTAZIONI SPECIALISTICHE
Ing. Valerio BAJETTI

GEOLOGO
Dott. Geol. Danilo GALLO

IL COORDINATORE DELLA SICUREZZA IN FASE DI PROGETTAZIONE
Ing. Gaetano RANIERI

LAU04

L - PROGETTO STRUTTURALE - TOMBINATURE IDRAULICHE LAU - TM 13ADX TOMBINO CIRCOLARE DN1500 AL KM 0+180 ARMATURA MANUFATTO DI MONTE

CODICE PROGETTO	NOOME FILE	REVISIONE	SCALA:
PROGETTO	LAU04-S03TM13STRAR02_A.dwg		
PROGETTO	LN. PROG.	N. PROG.	
M1324	E	1801	
CODICE ELAB.	S03TM13STRAR02	A	1:50

C				
B				
A	EMISSIONE	Gennaio 2019	Geom. Simone Petrucci	Ing. Fabrizio Bajetti
REV.	DESCRIZIONE	DATA	REDATTO	VERIFICATO
				ING. VALERIO BAJETTI