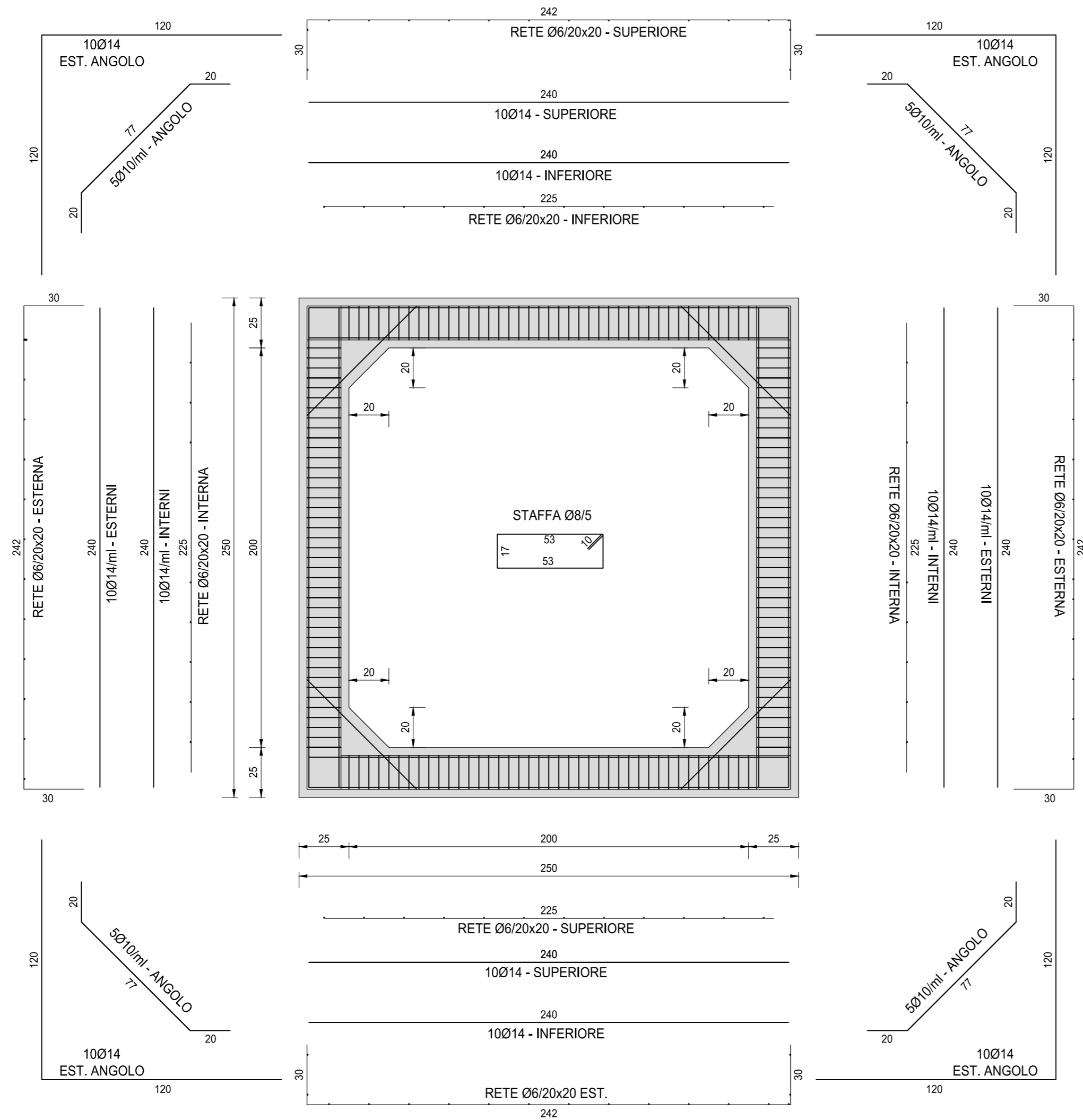


**SEZIONE TRASVERSALE DEL MANUFATTO SCATOLARE - ARMATURA**

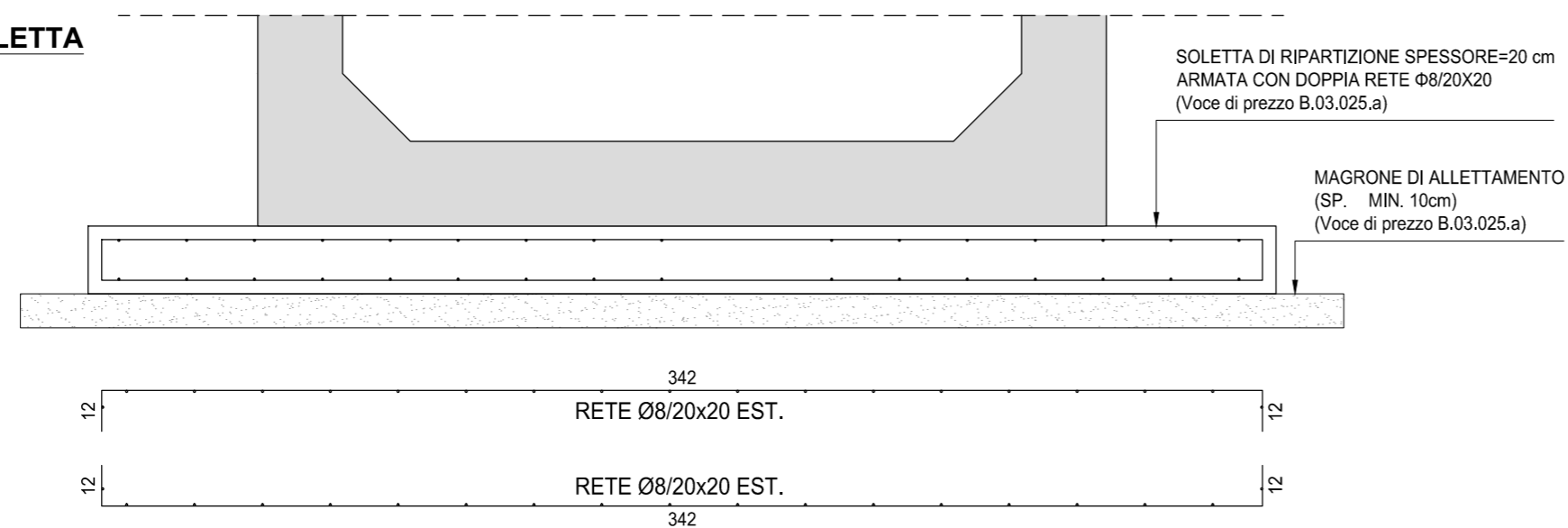
SCALA 1:20



**SEZIONE TRASVERSALE DELLA SOLETTA**

**DI RIPARTIZIONE INFERIORE**

SCALA 1:20



**NOTE**

TUTTE LE MISURE, SALVO CONTRARIA INDICAZIONE, SONO ESPRESSE IN CM

PER LA DEFINIZIONE DEI SINGOLI TOMBINI SCATOLARI SI RINVIA ALLE TAVOLE DI INQUADRAMENTO GENERALE E A QUELLE DI CARPENTERIA OPPORTUNAMENTE REDATTE PER SINGOLA PARTE D'OPERA

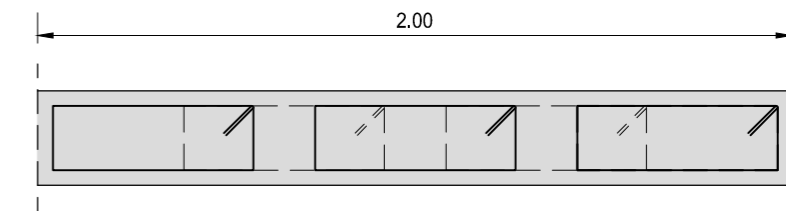
**RICHIAMI AD ALTRI ELABORATI**

PER LA DEFINIZIONE DELLE CARATTERISTICHE DEI MATERIALI

**T00TM00STRSC01**

**PARTICOLARE DISTRIBUZIONE STAFFE**

SCALA 1:20



**ANAS S.p.A.**

Direzione Progettazione e Realizzazione Lavori

**S.S. 38 - LOTTO 4: VARIANTE DI TIRANO DALLO SVINCOLO DI STAZZONA (COMPRESO) ALLO SVINCOLO DI LORETO (CON COLLEGAMENTO ALLA DOGANA DI POSCHIAVO)**

**S.S. 38 - LOTTO 4: NODO DI TIRANO - TRATTA "A" (SVINCOLO DI BIANZONE - SVINCOLO LA GANDA) E TRATTA "B" (SVINCOLO LA GANDA - CAMPONE IN TIRANO)**

**PROGETTO ESECUTIVO**

<b>STUDIO CORONA</b> Ing. Renato Vaira Ordine degli Ingg. di Torino e Provincia n° 4663 W	<b>ING. RENATO DEL PRETE</b> Ing. Renato Del Prete Ordine degli Ingg. di Bari e provincia n° 5273	<b>ECOPLAN</b> Arch. Nicoletta Frattini Ordine degli Arch. di Torino e provincia n° 46433	<b>EG</b> EAG Engineering & Graphics S.r.l. Ing. Gabriele Inocchi Ordine degli Ingg. di Roma e provincia n° A-12102
<b>UNING</b> Società designata GA&M Prof. Ing. Matteo Ranieri Ordine degli Ingg. di Bari e provincia n° 1137	<b>SETAC Srl</b> Servizi di Ingegneria, Trasporti Ambiente Costruzioni Prof. Ing. Luigi Monterisi Ordine degli Ingg. di Bari e provincia n° 1171	<b>ARKE' INGENGERIA s.r.l.</b> Ing. Gioacchino Angarano Ordine degli Ingg. di Bari e provincia n° 5970	<b>DOTT. GEOL. DANILO GALLO</b> Dott. Geol. Danilo Gallo Ordine dei Geologi della Regione Puglia n° 566

VISTO: IL RESPONSABILE DEL PROCEDIMENTO Dott. Ing. Giancarlo LUONGO	RESPONSABILE DELL'INTEGRAZIONE DELLE PRESTAZIONI SPECIALISTICHE Ing. Valerio BAJETTI	GEOLOGO Dott. Carlo Francesco AMANTIA ACQUER	IL COORDINATORE DELLA SICUREZZA IN FASE DI PROGETTAZIONE Ing. Gaetano RANIERI
--	---	---	--

**LAV05**

**L - PROGETTO STRUTTURALE - TOMBINATURE IDRAULICHE**

LAV - TM 13BDX TOMBINO SCATOLARE AL KM 3+036

ARMATURA TOMBINO SCATOLARE

CODICE PROGETTO PROGETTO LIV. PROG. N. PROG. <b>M1324 E 1801</b>	NOME FILE LAV05-P00TM13STRAR01_A.dwg	REVISIONE <b>A</b>	SCALA: 1:20
CODICE ELAB. <b>P00TM13STRAR01</b>			
<b>C</b>			
<b>B</b>			
<b>A</b>	EMISSIONE	GENNAIO 2018	ING. GIUSEPPE CRISA
REV.	DESCRIZIONE	DATA	REDDATTO
			ING. FABRIZIO BAJETTI
			ING. VALERIO BAJETTI
			VERIFICATO
			APPROVATO