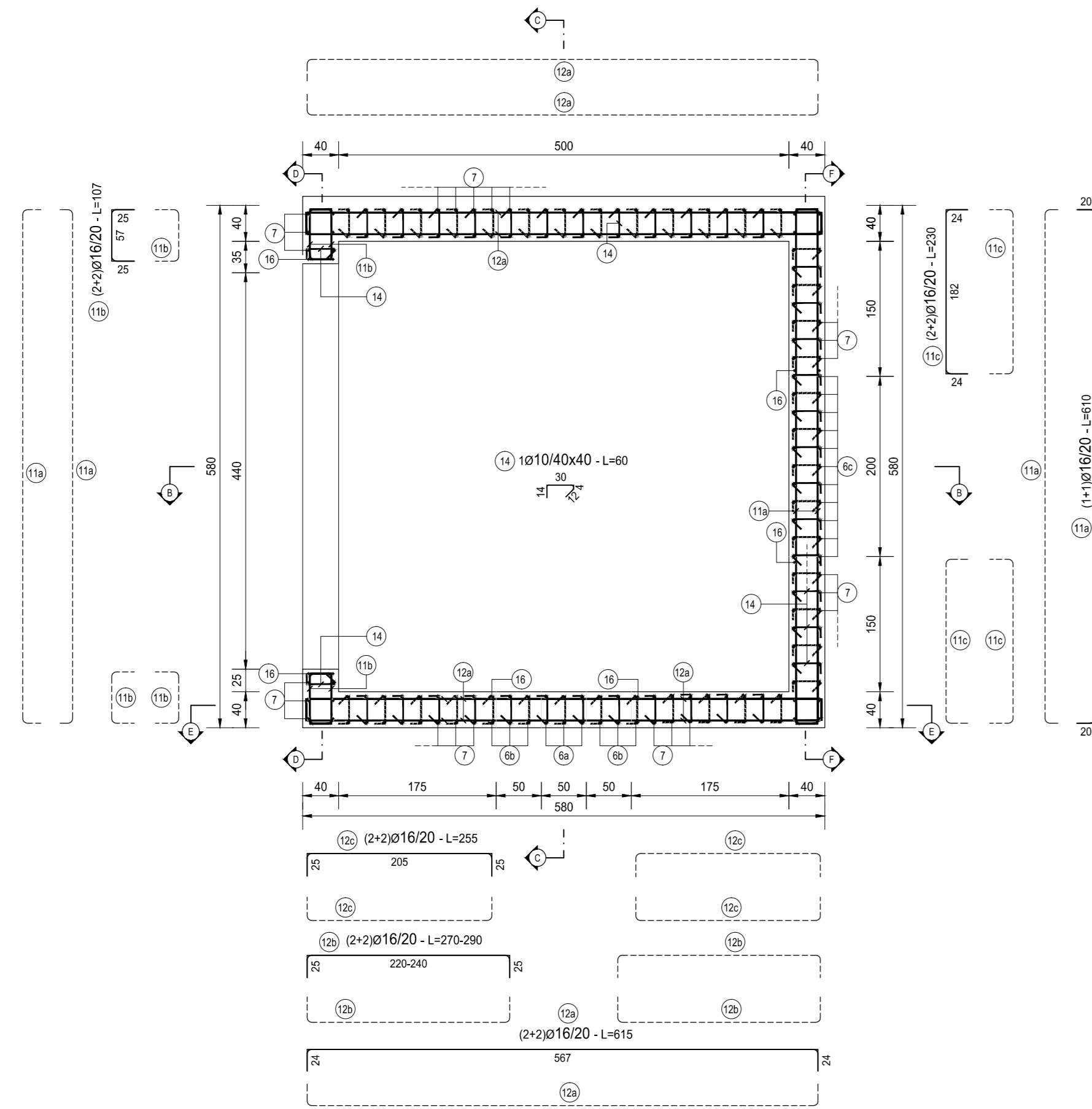
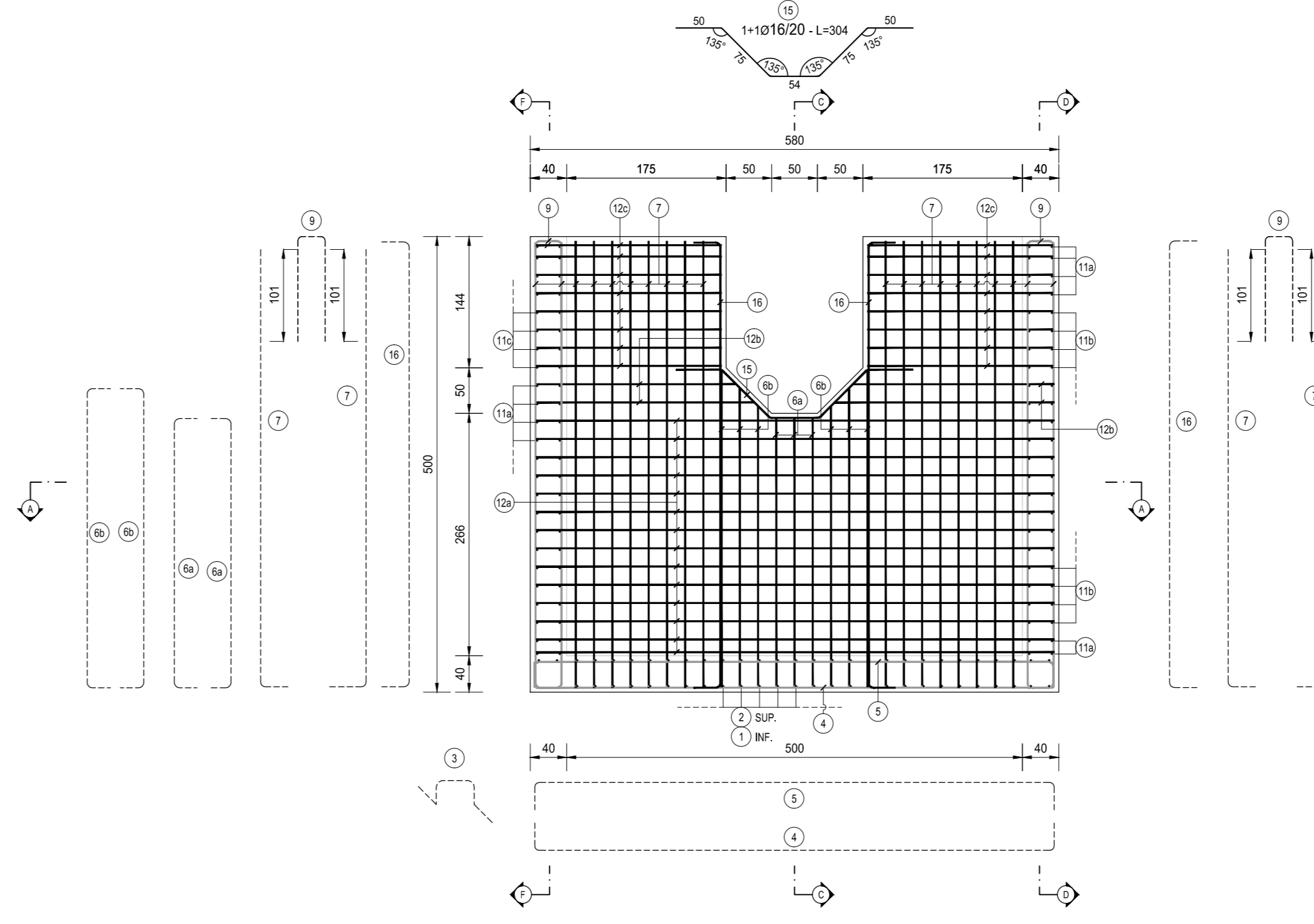


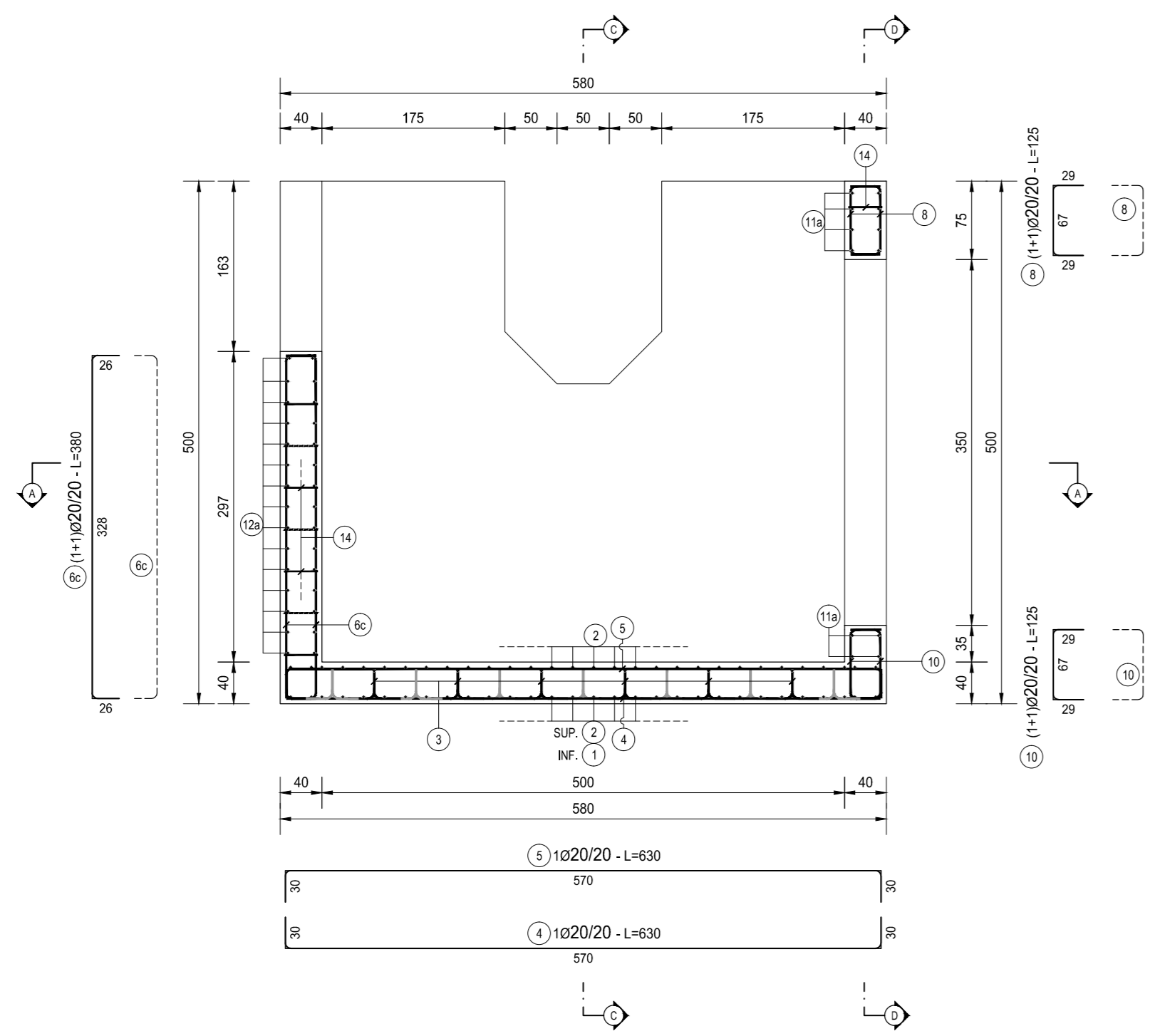
SEZIONE A-A  
SCALA 1:50



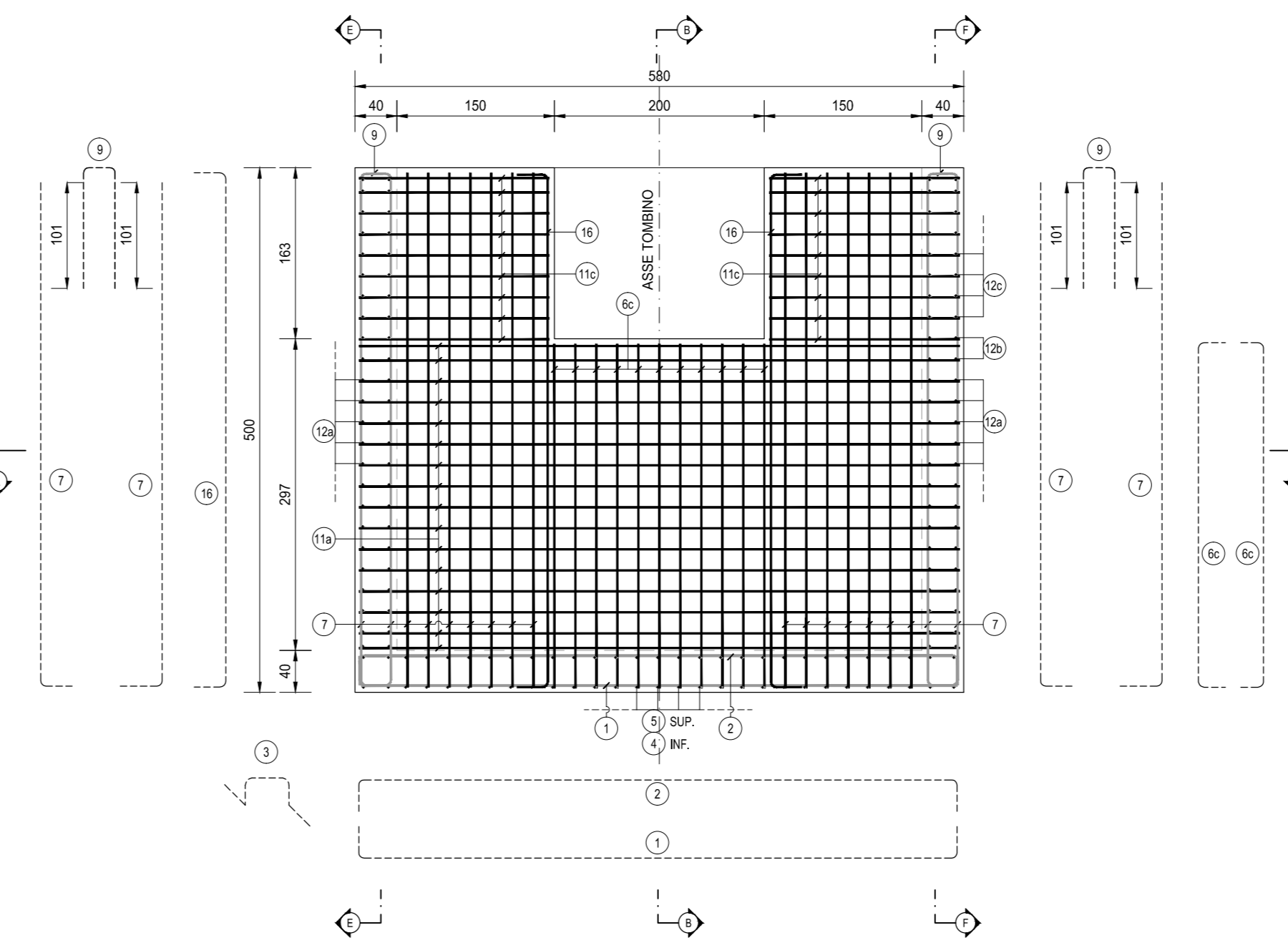
SEZIONE E-E  
SCALA 1:50



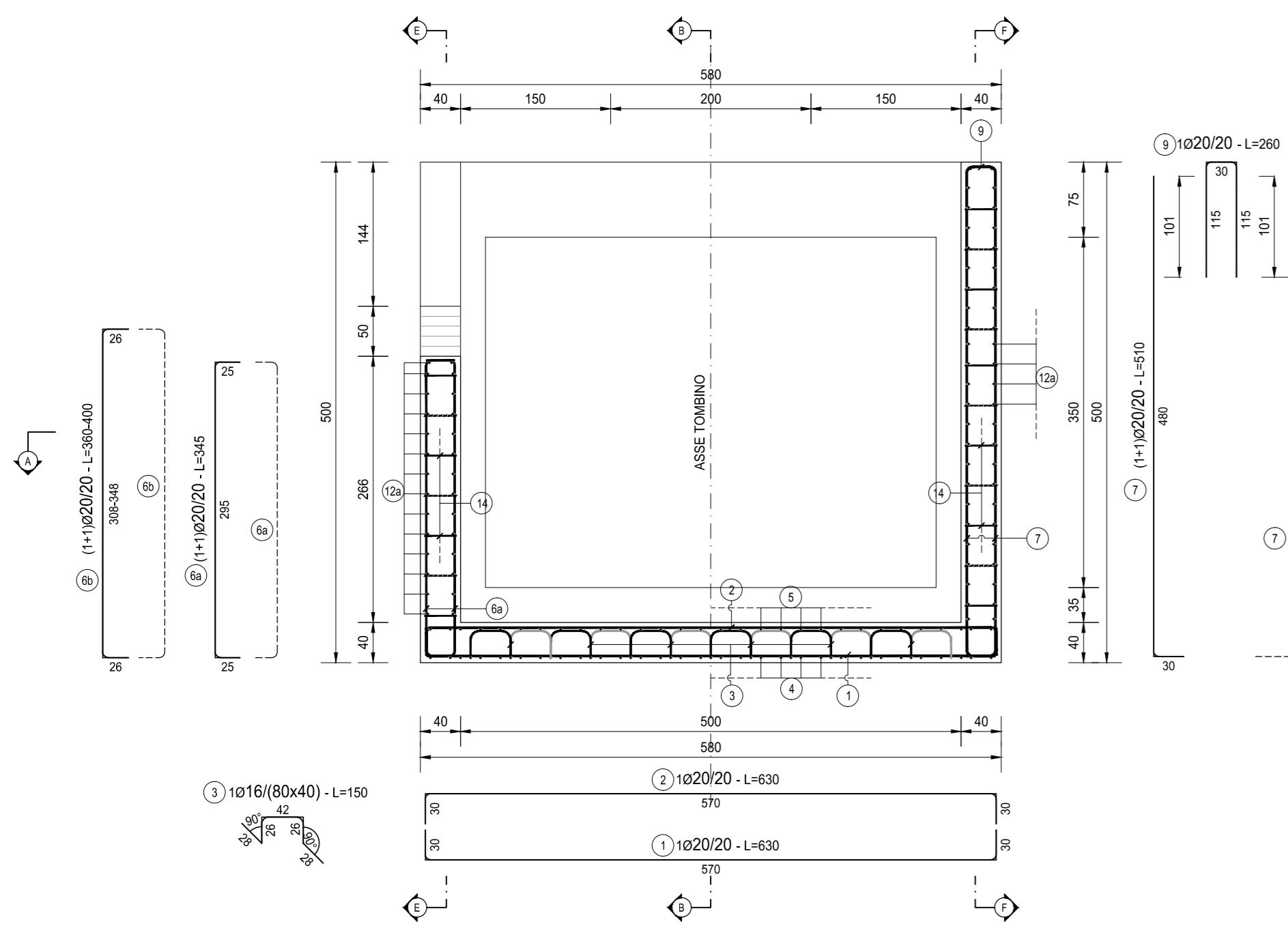
SEZIONE B-B  
SCALA 1:50



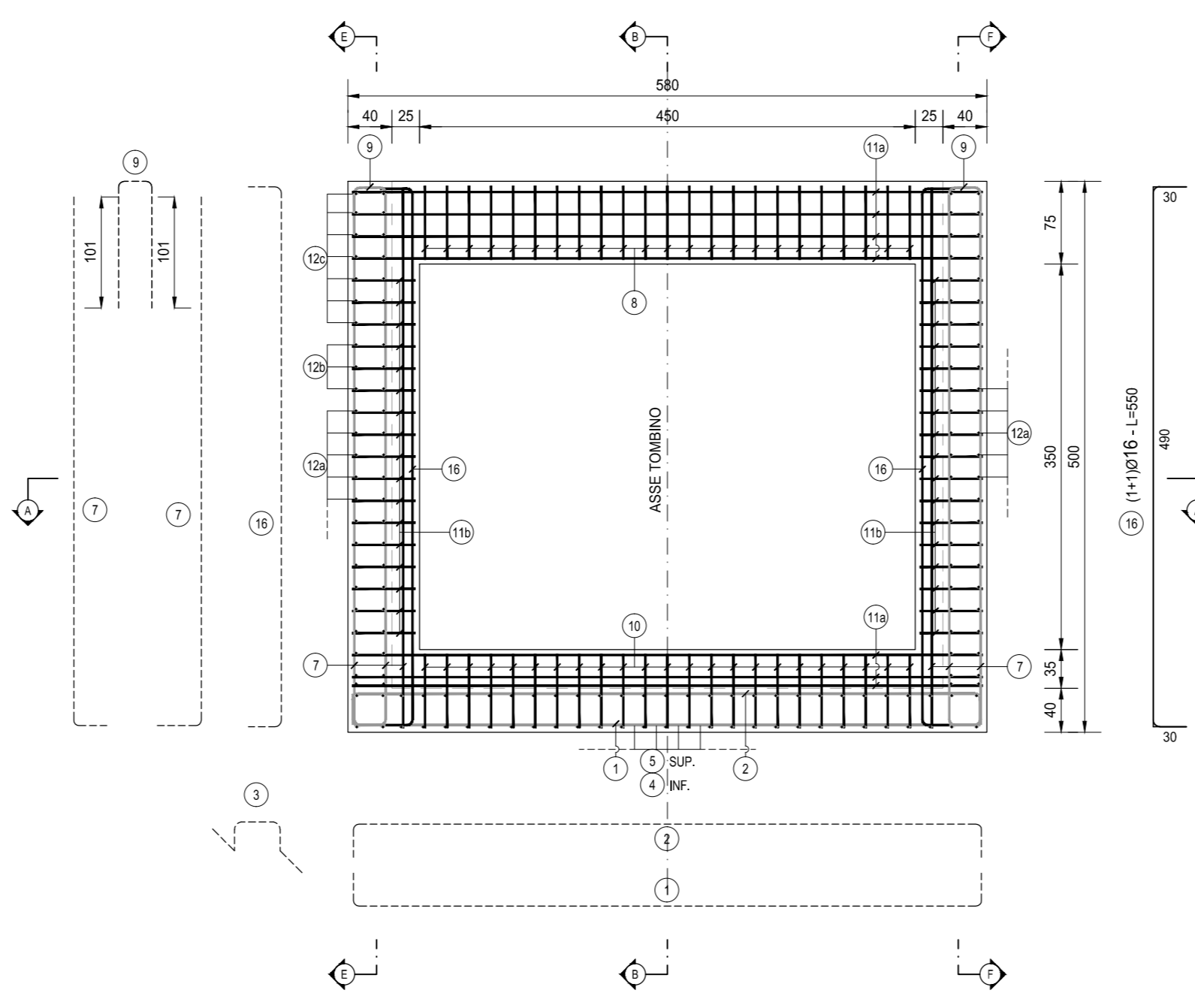
SEZIONE F-F  
SCALA 1:50



SEZIONE C-C  
SCALA 1:50



SEZIONE D-D  
SCALA 1:50



**TABELLA FERRI MURO**

TIPO	POS	NOTA	β [mm]	PASSO [cm]	A [cm]	B [cm]	C [cm]	D [cm]	L [cm]	N. Bar.	L.TOT [cm]	KG	
B	1	1	20	20	30	570	30	-	630	30	18000	466.87	
B	2	1	20	20	30	570	30	-	630	30	18000	466.87	
F	3	1	16	80x40	28	26	42	-	150	120	18000	283.96	
B	4	1	20	20	30	570	30	-	630	30	18000	466.87	
B	5	1	20	20	30	570	30	-	630	30	18000	466.87	
B	6	a	1+1	20	25	295	25	-	345	6	2070	51.02	
B	6	b	1+1	20	28	308-348	28	-	380	12	4560	112.40	
B	6	a	1+1	20	28	328	28	-	390	22	8580	208.07	
A	7	1+1	20	20	30	480	-	-	510	130	66300	1634.23	
B	8	1+1	20	20	28	67	28	-	126	46	5730	141.73	
B	9	1	20	20	115	35	115	-	240	65	15600	416.57	
B	10	1+1	20	20	28	67	28	-	126	46	5730	141.73	
B	11	a	1+1	16	20	570	20	-	610	46	28680	442.66	
B	11	b	2+2	16	20	517	25	-	107	68	7276	114.76	
B	11	c	2+2	16	20	24	182	24	-	230	36	5280	130.62
B	12	a	1+1	16	20	587	24	-	615	78	40740	737.34	
B	12	b	2+2	16	20	220-240	25	-	280	8	2240	35.34	
B	12	c	2+2	16	20	25	205	25	-	255	32	8160	128.73
F	14	1	10	40x40	12	4	30	14	60	480	26400	167.66	
F	15	1+1	10	-	-	-	-	-	304	2	608	3.75	
B	16	1+1	10	-	30	460	30	-	550	12	6600	40.67	
<b>PESO TOTALE ARMATURA [kg]</b>													
<b>6647.73</b>													

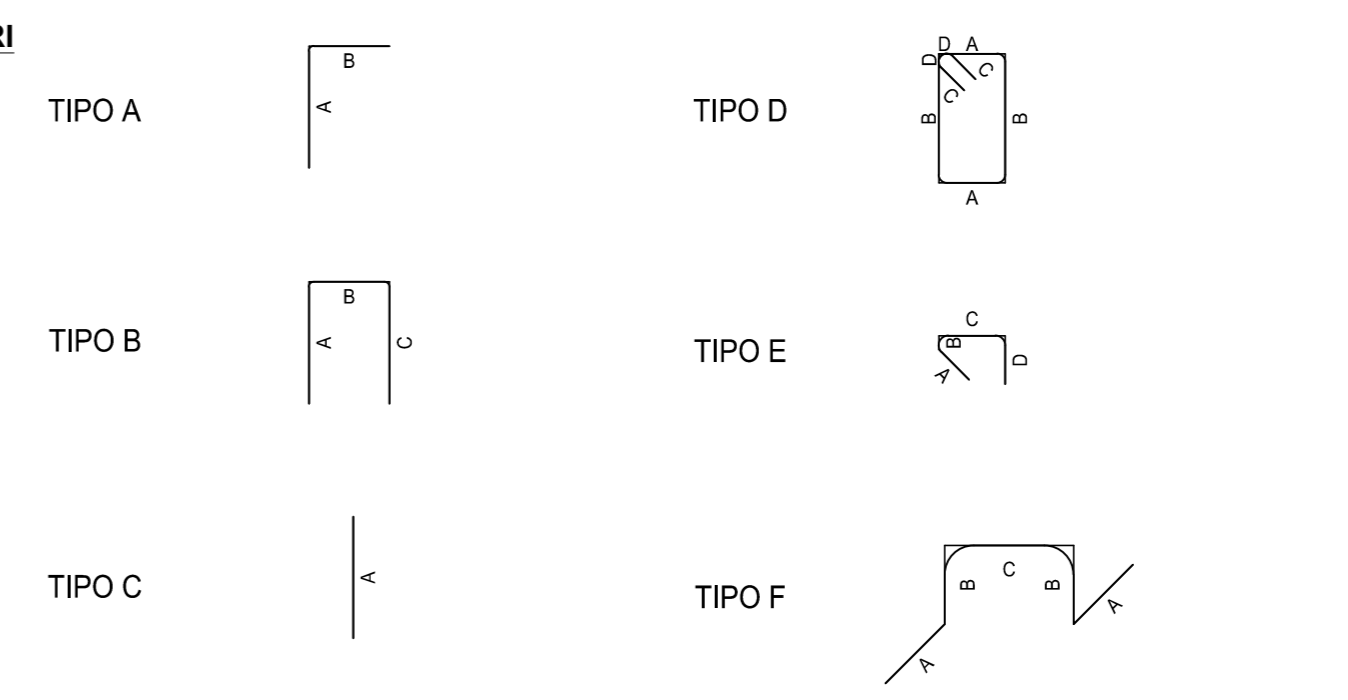
**TABELLA RIEPILOGATIVA ELEMENTI**

ELEMENTO	L.TOT [cm]	KG
FONDAZIONE	180640	4282.87
ELEVAZIONE	157014	2364.86
<b>TOT (KG)</b>	<b>6647.73</b>	

**TABELLA RIEPILOGATIVA DIAMETRI**

Φ [mm]	L.TOT [cm]	KG
10	33608	207.10
16	118756	1873.42
20	185260	4167.21
<b>TOT (KG)</b>	<b>6647.73</b>	

TIPOLOGIA FERRI



RICHIAMO AD ALTRI ELABORATI  
PER LA DEFINIZIONE DELLE CARATTERISTICHE DEI MATERIALI  
**T00TM00STRSC01**

**ANAS S.p.A.**  
Direzione Progettazione e Realizzazione Lavori

S.S. 38 - LOTTO 4 - VARIANTE DI TIRANO DALLO SVINCOLO DI STAZZONA (COMPRESO) ALLO SVINCOLO DI LORETO (CON COLLEGAMENTO ALLA DOGANA DI POSCHIAVO)

S.S. 38 - LOTTO 4: NODO DI TIRANO - TRATTA "A" (SVINCOLO DI BIANZONE - SVINCOLO LA GANDA) E TRATTA "B" (SVINCOLO LA GANDA - CAMPONE IN TIRANO)

**PROGETTO ESECUTIVO**

STUDIO CORONA, UNING, SETAC, ARKE, etc.

**LAZ05**  
L - PROGETTO STRUTTURALE - TOBNATURE IDRAULICHE LAZ - TM16 TOBNINO SCATOLARE AL KM 3+350 - VAL DI GONDO  
ARMATURA MANUFATTO DI MONTE

PRODOTTO	LAZ05-PO01M16STRAR02_A.dwg	REVISIONE	A	SCALA	1:50
ELABORATO	LAZ05-PO01M16STRAR02_A.dwg				

C					
B					
A	EMMISSIONE	GENNAIO 2019	ING. FABRIZIO PETROCCHI	ING. FABRIZIO PETROCCHI	ING. VALERIO BALETTI
REV.	DESCRIZIONE	DATA	REDATTO	VERIFICATO	APPROVATO