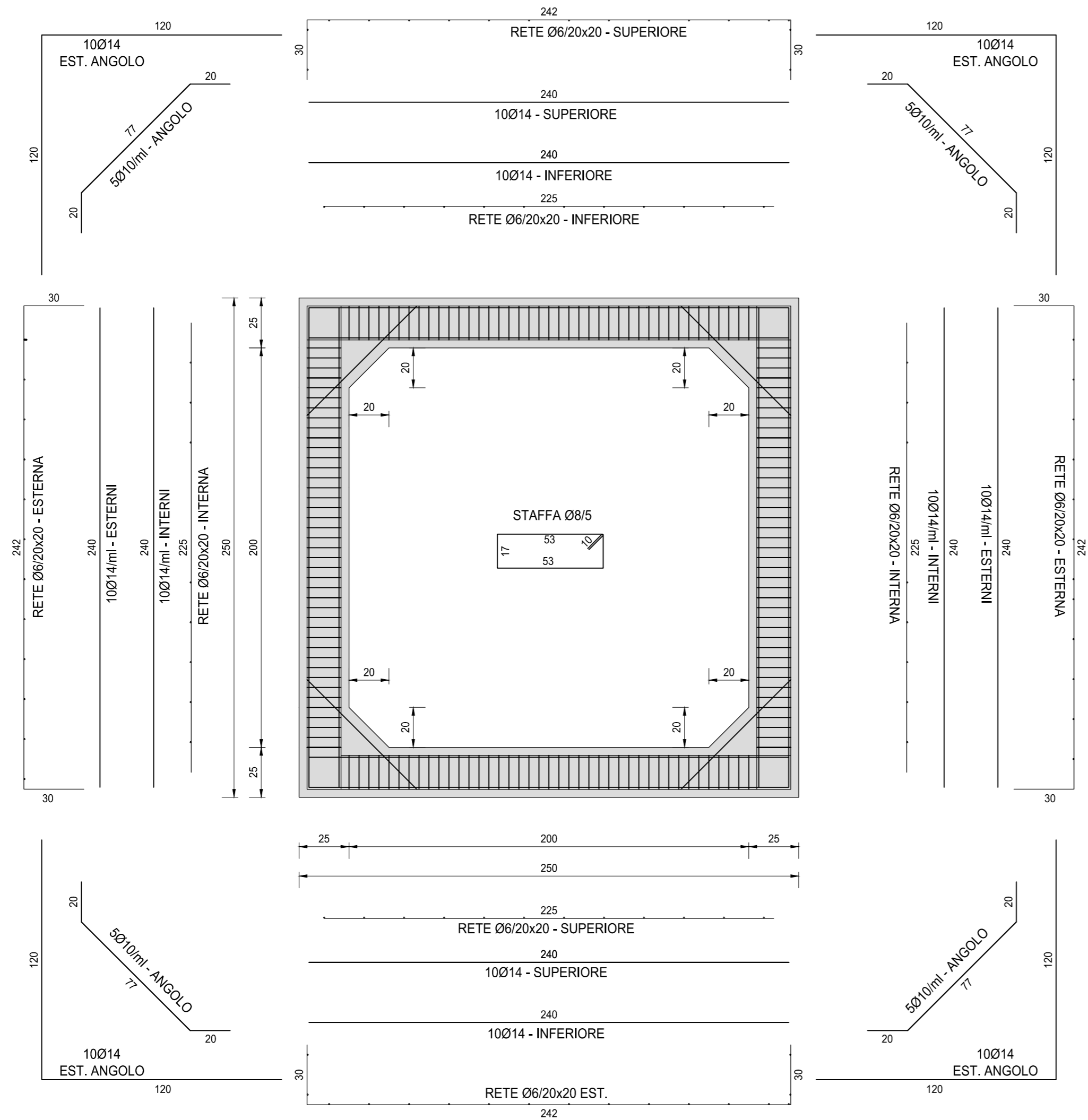


SEZIONE TRASVERSALE DEL MANUFATTO SCATOLARE - ARMATURA

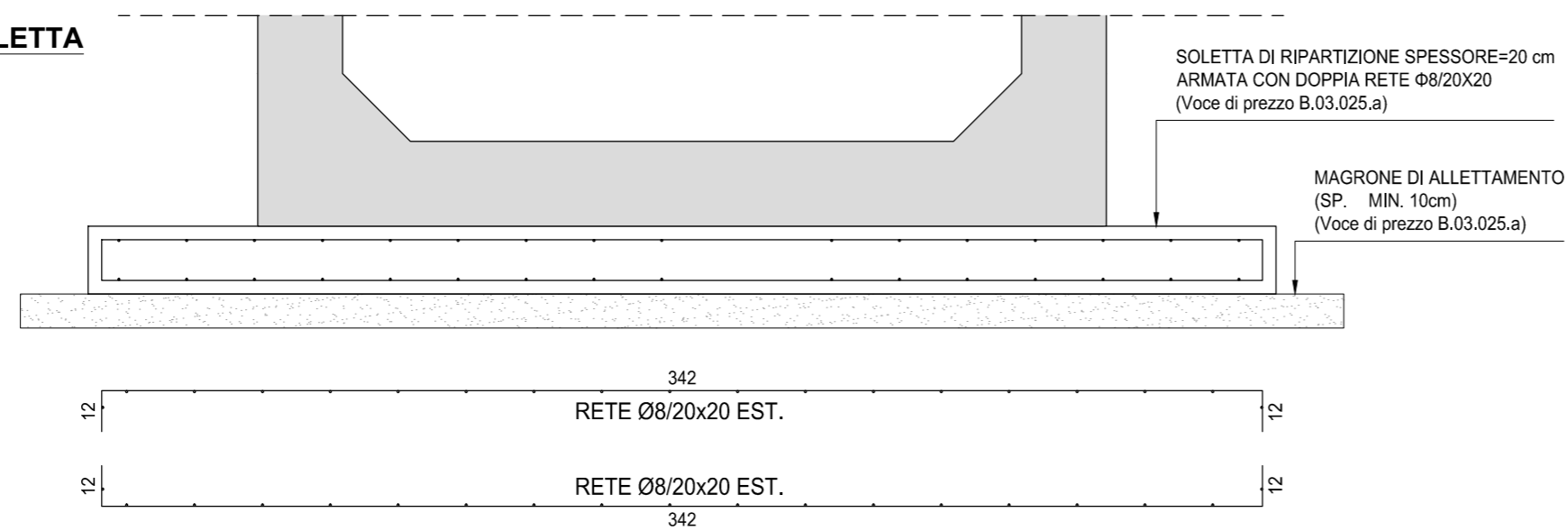
SCALA 1:20



SEZIONE TRASVERSALE DELLA SOLETTA

DI RIPARTIZIONE INFERIORE

SCALA 1:20



NOTE

TUTTE LE MISURE, SALVO CONTRARIA INDICAZIONE, SONO ESPRESSE IN CM

PER LA DEFINIZIONE DEI SINGOLI TOMBINI SCATOLARI SI RINVIA ALLE TAVOLE DI INQUADRAMENTO GENERALE E A QUELLE DI CARPENTERIA OPPORTUNAMENTE REDATTE PER SINGOLA PARTE D'OPERA

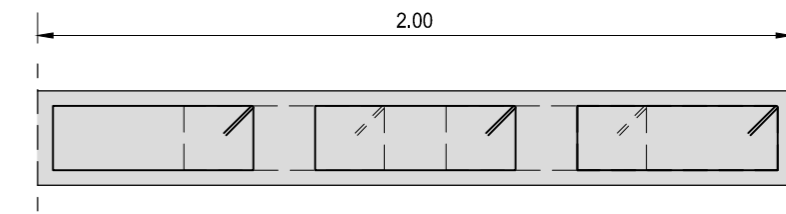
RICHIAMI AD ALTRI ELABORATI

PER LA DEFINIZIONE DELLE CARATTERISTICHE DEI MATERIALI

T00TM00STRSC01

PARTICOLARE DISTRIBUZIONE STAFFE

SCALA 1:20



ANAS S.p.A.

Direzione Progettazione e Realizzazione Lavori

S.S. 38 - LOTTO 4: VARIANTE DI TIRANO DALLO SVINCOLO DI STAZZONA (COMPRESO) ALLO SVINCOLO DI LORETO (CON COLLEGAMENTO ALLA DOGANA DI POSCHIAVO)

S.S. 38 - LOTTO 4: NODO DI TIRANO - TRATTA "A" (SVINCOLO DI BIANZONE - SVINCOLO LA GANDA) E TRATTA "B" (SVINCOLO LA GANDA - CAMPONE IN TIRANO)

PROGETTO ESECUTIVO

 Ing. Renato Vaira Ordine degli Ingg. di Torino e Provincia n° 4663 W	 Ing. Renata Del Prete Ordine degli Ingg. di Bari e Provincia n° 5273	 Arch. Nicoletta Frattini Ordine degli Arch. di Torino e Provincia n° 46433	 Ing. Gabriele Inocchi Ordine degli Ingg. di Roma e Provincia n° A-12192
	 Prof. Ing. Matteo Ranieri Ordine degli Ingg. di Bari e Provincia n° 1171	 Prof. Ing. Luigi Monterisi Ordine degli Ingg. di Bari e Provincia n° 1771	 Ing. Gioacchino Angarano Ordine degli Ingg. di Bari e Provincia n° 5970

VISTO: IL RESPONSABILE DEL PROCEDIMENTO Dott. Ing. Giancarlo LUONGO	RESPONSABILE DELL'INTEGRAZIONE DELLE PRESTAZIONI SPECIALISTICHE Ing. Valerio BAJETTI	GEOLOGO Dott. Carlo Francesco AMANTIA ACQUER	IL COORDINATORE DELLA SICUREZZA IN FASE DI PROGETTAZIONE Ing. Gaetano RANIERI
--	---	---	--

LBA04

L - PROGETTO STRUTTURALE - TOMBINATURE IDRAULICHE

LBA - TM16BDX TOMBINO SCATOLARE AL KM 3+450

ARMATURA SCATOLARE

CODICE PROGETTO	NOME FILE	REVISIONE	SCALA:
PROGETTO M I 3 2 4	LBA04-P00TM16STRAR04_A.dwg		
LIV. PROG. E	N. PROG. 1 8 0 1		
CODICE ELAB. P 0 0 T M 1 6 S T R A R 0 4		A	1:20
C			
B			
A	EMISSIONE	GENNAIO 2018	ING. GIUSEPPE CRISA
REV.	DESCRIZIONE	DATA	REDDATTO
			ING. FABRIZIO BAJETTI
			ING. VALERIO BAJETTI
			VERIFICATO
			APPROVATO