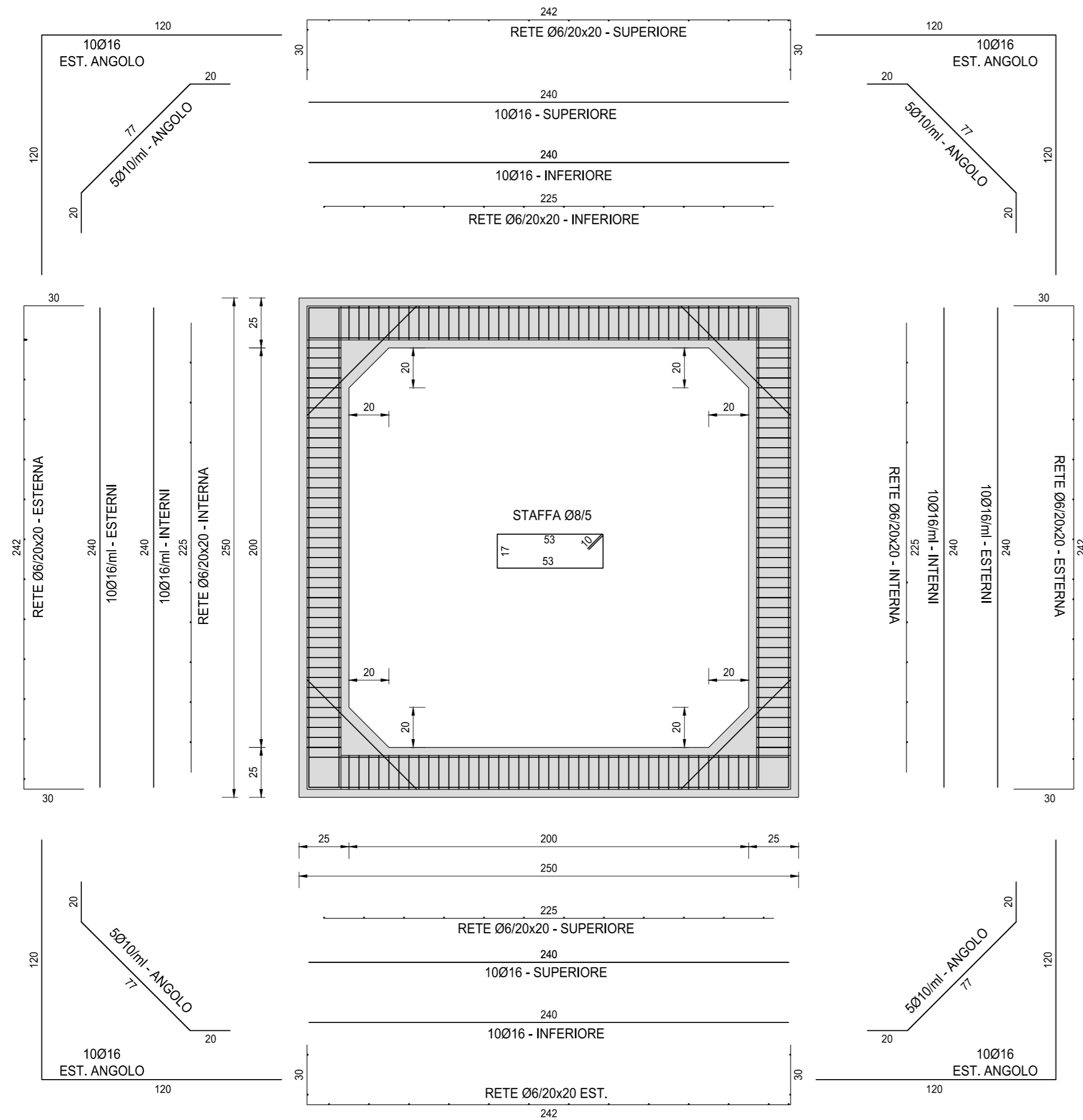


SEZIONE TRASVERSALE DEL MANUFATTO SCATOLARE - ARMATURA

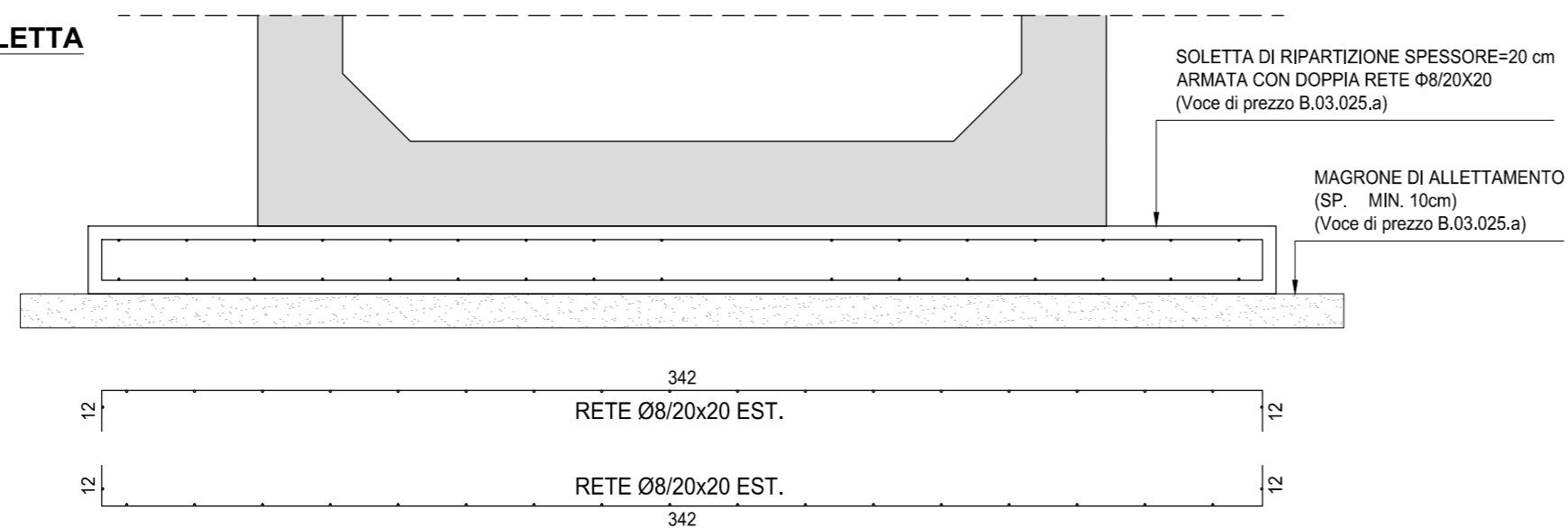
SCALA 1:20



SEZIONE TRASVERSALE DELLA SOLETTA

DI RIPARTIZIONE INFERIORE

SCALA 1:20



NOTE

TUTTE LE MISURE, SALVO CONTRARIA INDICAZIONE, SONO ESPRESSE IN CM

PER LA DEFINIZIONE DEI SINGOLI TOMBINI SCATOLARI SI RINVIA ALLE TAVOLE DI INQUADRAMENTO GENERALE E A QUELLE DI CARPENTERIA OPPORTUNAMENTE REDATTE PER SINGOLA PARTE D'OPERA

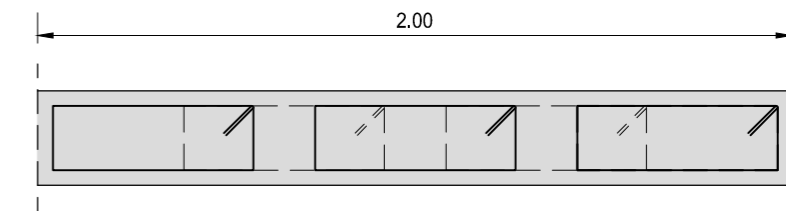
RICHIAMI AD ALTRI ELABORATI

PER LA DEFINIZIONE DELLE CARATTERISTICHE DEI MATERIALI

T00TM00STRSC01

PARTICOLARE DISTRIBUZIONE STAFFE

SCALA 1:20



ANAS S.p.A.

Direzione Progettazione e Realizzazione Lavori

S.S. 38 - LOTTO 4: VARIANTE DI TIRANO DALLO SVINCOLO DI STAZZONA (COMPRESO) ALLO SVINCOLO DI LORETO (CON COLLEGAMENTO ALLA DOGANA DI POSCHIAVO)

S.S. 38 - LOTTO 4: NODO DI TIRANO - TRATTA "A" (SVINCOLO DI BIANZONE - SVINCOLO LA GANDA) E TRATTA "B" (SVINCOLO LA GANDA - CAMPONE IN TIRANO)

PROGETTO ESECUTIVO

STUDIO CORONA Ing. Renato Vaira Ordine degli Ingeg. di Torino e Provincia n° 4663 W	ING. RENATO DEL PRETE Ing. Renato Del Prete Ordine degli Ingeg. di Bari e provincia n° 5273	ECOPLAN Arch. Nicoletta Frattini Ordine degli Arch. di Torino e provincia n° Aa4833	EG EAG Engineering & Graphics S.r.l. Ing. Gabriele Inocchi Ordine degli Ingeg. di Roma e provincia n° A-12192
UNING Società designata GA&M Prof. Ing. Matteo Ranieri Ordine degli Ingeg. di Bari e provincia n° 1171	SETAC Srl Servizi di Ingegneria, Trasporti Ambiente Costruzioni Prof. Ing. Luigi Monterisi Ordine degli Ingeg. di Bari e provincia n° 1771	ARKE' INGENGERIA s.r.l. Ing. Gioacchino Angarano Ordine degli Ingeg. di Bari e provincia n° 5970	DOTT. GEOL. DANILO GALLO Dott. Geol. Danilo Gallo Ordine dei Geologi della Regione Puglia n° 566

VISTO: IL RESPONSABILE DEL PROCEDIMENTO Dott. Ing. Giancarlo LUONGO	RESPONSABILE DELL'INTEGRAZIONE DELLE PRESTAZIONI SPECIALISTICHE Ing. Valerio BAJETTI	GEOLOGO Dott. Carlo Francesco AMANTIA ACQUERIP	IL COORDINATORE DELLA SICUREZZA IN FASE DI PROGETTAZIONE Ing. Gaetano RANIERI
--	---	---	--

LBD03	L - PROGETTO STRUTTURALE - TOMBINATURE IDRAULICHE LBD - TM17SX TOMBINO SCATOLARE AL KM 0+200 ARMATURA TOMBINO SCATOLARE
--------------	--

CODICE PROGETTO PROGETTO LIV. PROG. N. PROG. M1324 E 1801	NOME FILE LBD03-S08TM17STRAR04_A.dwg	REVISIONE A	SCALA: 1:20
CODICE ELAB. S08TM17STRAR04			
C			
B			
A	EMISSIONE	GENNAIO 2019	ING. GIUSEPPE CRISA
REV.	DESCRIZIONE	DATA	REDDATTO
			ING. FABRIZIO BAJETTI
			ING. VALERIO BAJETTI
			VERIFICATO
			APPROVATO