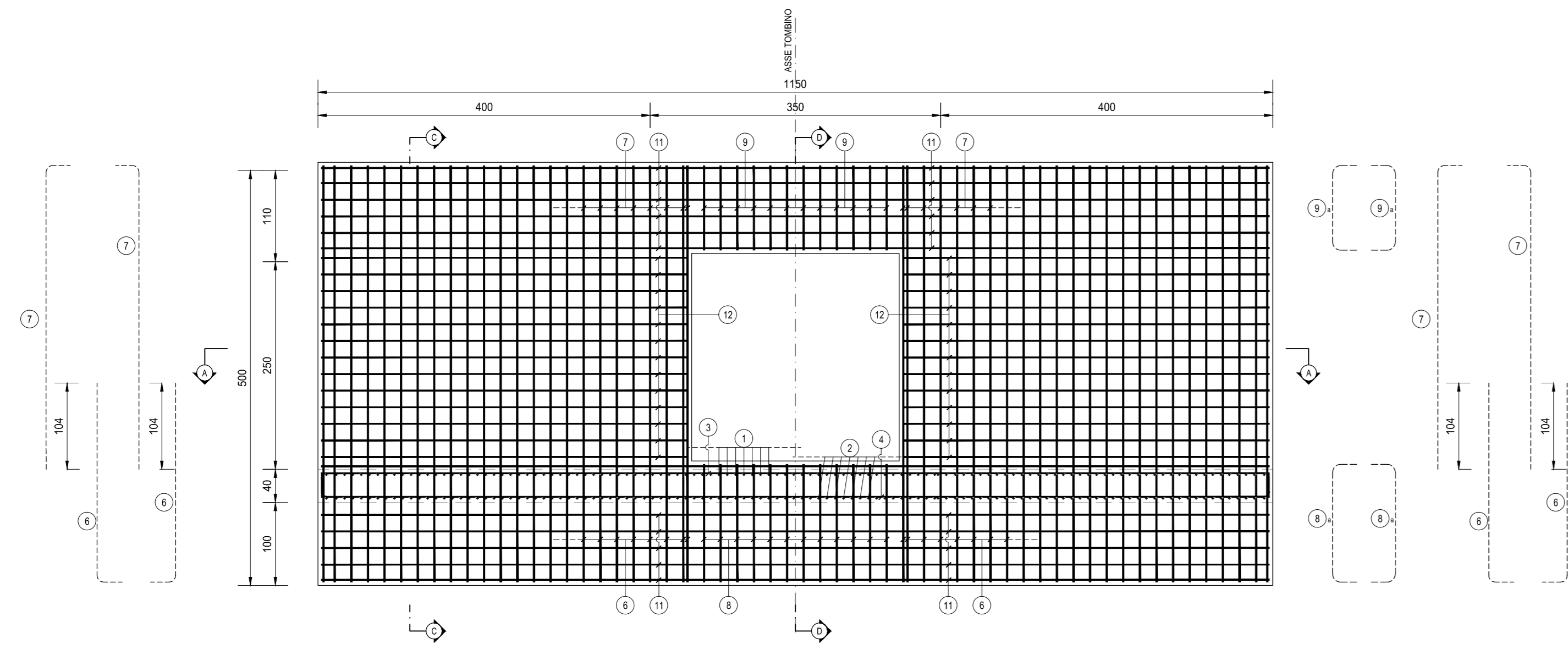
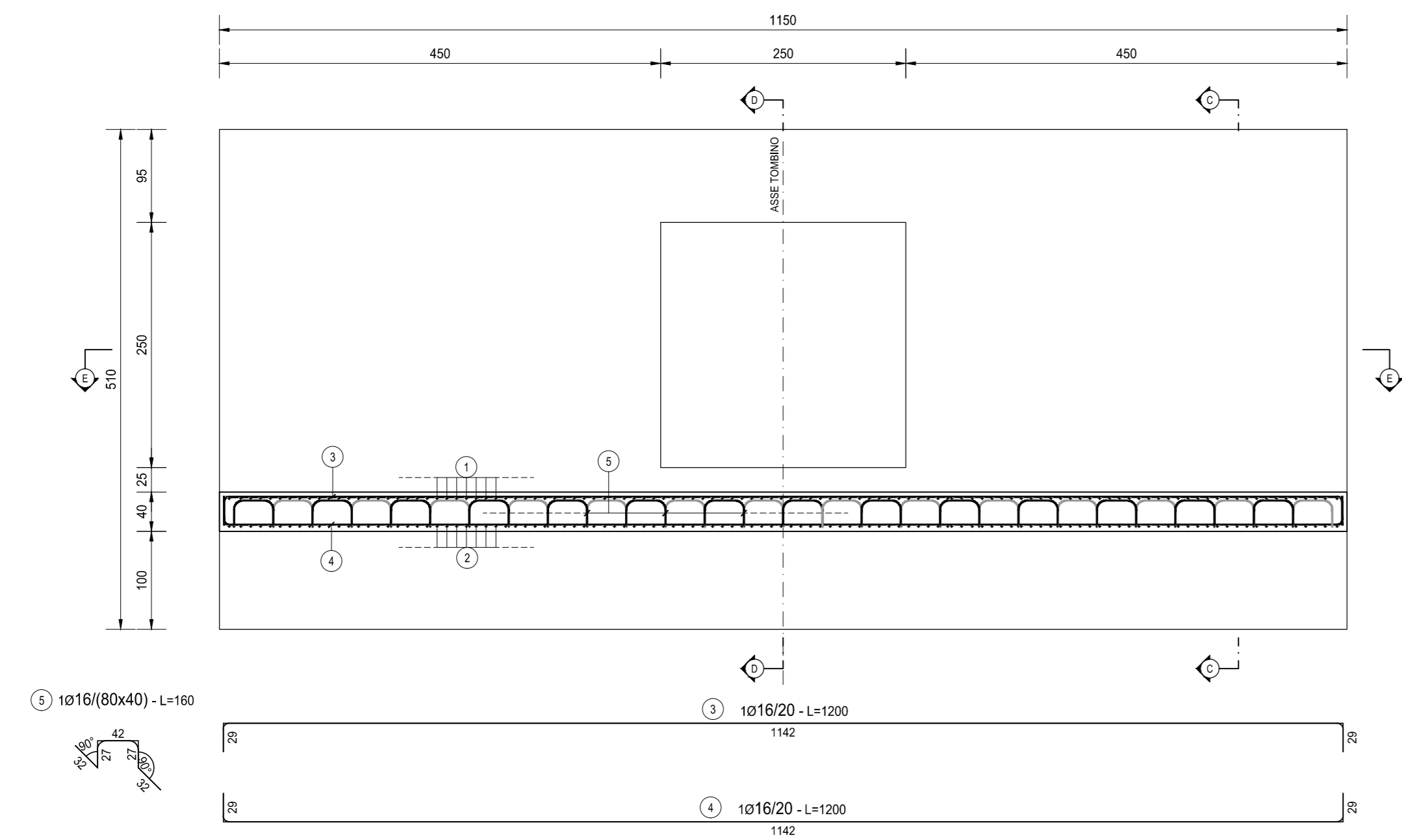


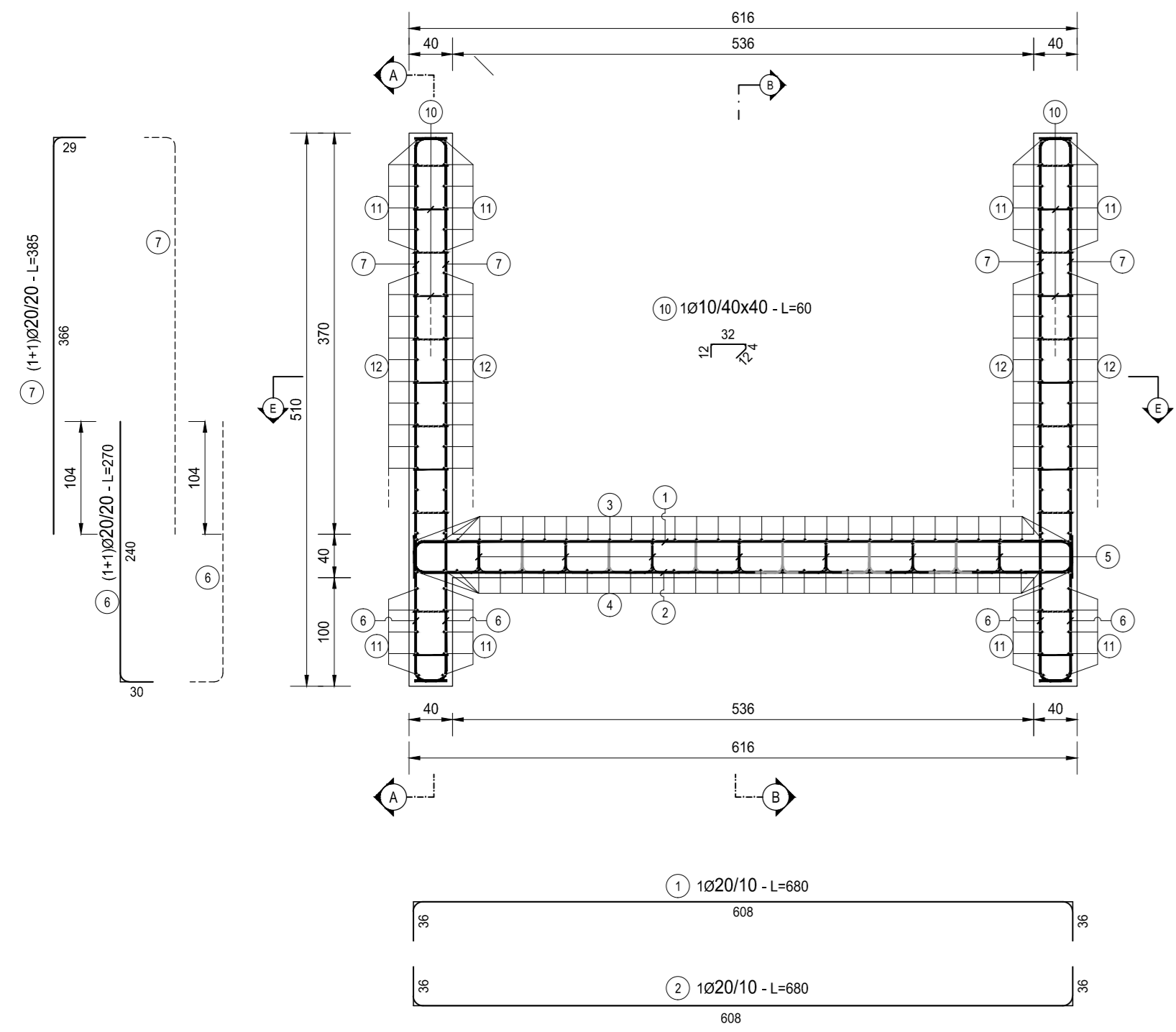
SEZ. A-A
SCALA 1:50



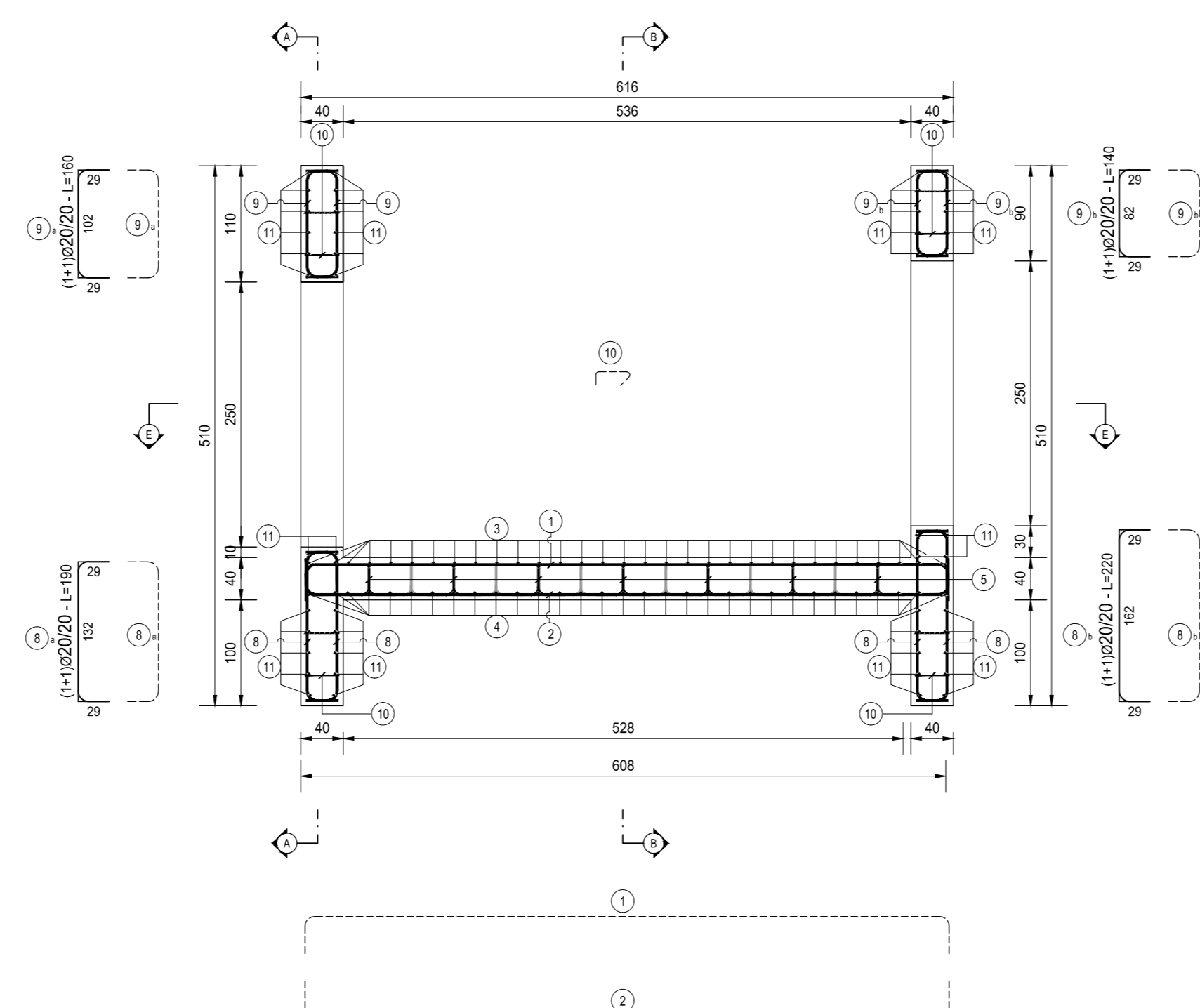
SEZ. B-B
SCALA 1:50



SEZIONE C-C
SCALA 1:50



SEZIONE D-D
SCALA 1:50



SEZIONE E-E
SCALA 1:50

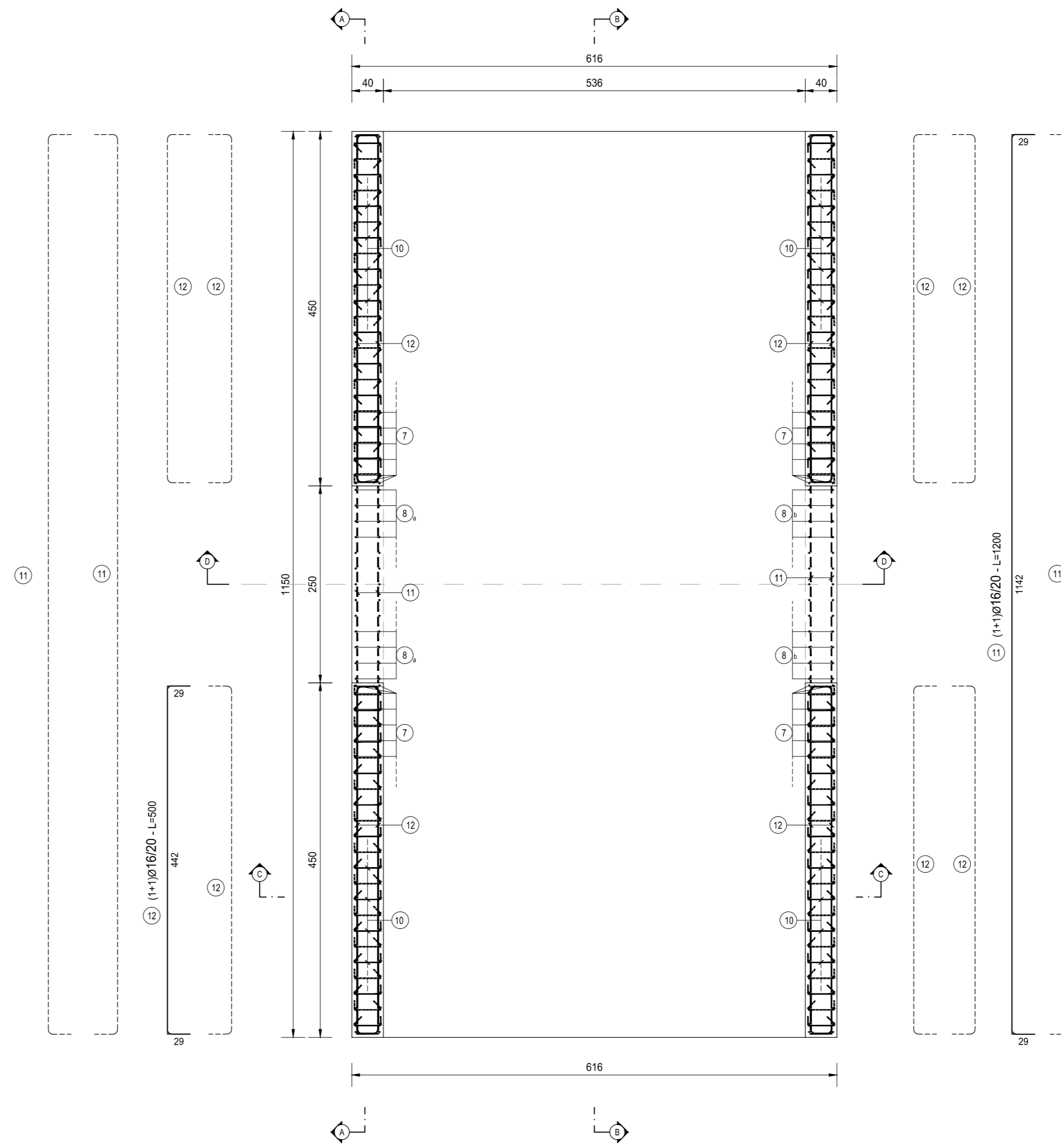


TABELLA FERRI MURO														
TIPO	POS	NOTA	II [mm]	PASSO [cm]	A [cm]	B [cm]	C [cm]	D [cm]	L [cm]	N. Bar.	L.TOT [cm]	KG		
B	1	1	20	10	36	608	36	-	680	116	7880	1.944.31		
B	2	1	20	10	36	608	36	-	680	116	7880	1.944.31		
A	3	1+1	16	20	29	1142	29	-	1200	31	37200	586.84		
A	4	1+1	16	20	29	1142	29	-	1200	31	37200	586.84		
F	5	1	16	80x40	32	27	42	-	160	203	32480	512.38		
A	6	1+1	20	20	30	240	-	-	270	192	51840	1.277.80		
A	7	1+1	20	20	29	368	-	-	395	192	75840	1.895.38		
B	8	a	1+1	20	20	29	132	29	-	190	24	4560	112.40	
B	8	b	1+1	20	20	29	162	29	-	220	24	5680	130.15	
B	9	a	1+1	20	20	29	102	29	-	150	24	3600	84.65	
B	9	b	1+1	20	20	29	82	29	-	140	24	3360	82.82	
E	10	1	10	40x40	12	4	32	12	60	598	35280	724.10		
B	11	1+1	16	20	29	1142	29	-	1200	42	50400	795.08		
B	12	1+1	16	20	29	442	29	-	500	104	52000	810.32		
RESO TOTALE ARMATURA (kg)												19.978.40		

TABELLA RIEPILOGATIVA ELEMENTI			TABELLA RIEPILOGATIVA DIAMETRI		
ELEMENTO	L.TOT [cm]	KG	II [mm]	L.TOT [cm]	KG
FOINAZIONE	7880	6852.50	10	35880	221.10
ELEVAZIONE	32200	4125.90	16	20520	3.301.47
TOT (KG)		10978.40	TOT (KG)		10.978.40

FERRI TIPO A		FERRI TIPO B	
FERRI TIPO C		FERRI TIPO D	
FERRI TIPO E		FERRI TIPO F	

RICHIAMI AD ALTRI ELABORATI
PER LA DEFINIZIONE DELLE CARATTERISTICHE DEI MATERIALI **T00TM00STRSC01**

ANAS S.p.A.
Direzione Progettazione e Realizzazione Lavori

S.S. 38 - LOTTO 4: VARIANTE DI TIRANO DALLO SVINCOLO DI STAZZONA (COMPRESO) ALLO SVINCOLO DI LORETO (CON COLLEGAMENTO ALLA DOGANA DI POSCHIAVO)

S.S. 38 - LOTTO 4: NODO DI TIRANO - TRATTA "A" (SVINCOLO DI BIANZONE - SVINCOLO LA GANDA) E TRATTA "B" (SVINCOLO LA GANDA - CAMPONE IN TIRANO)

PROGETTO ESECUTIVO

STUDIO CORONA	ING. RENATO DEL PRETE	ECOPLAN	EG
ING. VITO VITTI	ING. DANIELA DEL PRIO	ARCH. NICOLA FRASSON	ING. GIANLUIGI SERRAVALLE
CONSORZIO UNING	SETAC	ARKE	DOTT. GIORGIO DANIELI
ING. MAURO BAIETTI	ING. LUIGI MONTANI	ING. GIUSEPPE ANTONIO	ING. GIANFRANCO BAIETTI

VISTO IL RESPONSABILE DEL PROCEDIMENTO: **ING. GIUSEPPE ANTONIO**

RESPONSABILE DELL'ITERAZIONE DELLE PRESTAZIONI SPECIALISTICHE: **ING. MAURO BAIETTI**

GEOLOGO: **ING. GIUSEPPE ANTONIO**

IL COORDINATORE DELLA SICUREZZA IN FASE DI PROGETTAZIONE: **ING. GIANFRANCO BAIETTI**

LBD04

L - PROGETTO STRUTTURALE - TOMBINATURE IDRAULICHE
LBD - TM17SX TOMBINO SCATOLARE AL KM 0+200
ARMATURA MURO AD "U"

CODICE PROGETTO: **M1324** | LIV. PROG.: **E** | N. PROG.: **1801** | NOME FILE: **LBD04-S08TM17STRAR05_A.dwg** | REVISIONE: **A** | SCALA: **1:50**

PROGETTO: **M1324** | E: **1801** | CODICE ELAB.: **S08TM17STRAR05** | REVISIONE: **A** | SCALA: **1:50**

REV.	DESCRIZIONE	DATA	REDATTO	VERIFICATO	APPROVATO
A	EMISSIONE	GENNAIO 2019	ING. GIUSEPPE ANTONIO	ING. FABRIZIO PETRUCCI	ING. VALERIO BAIETTI