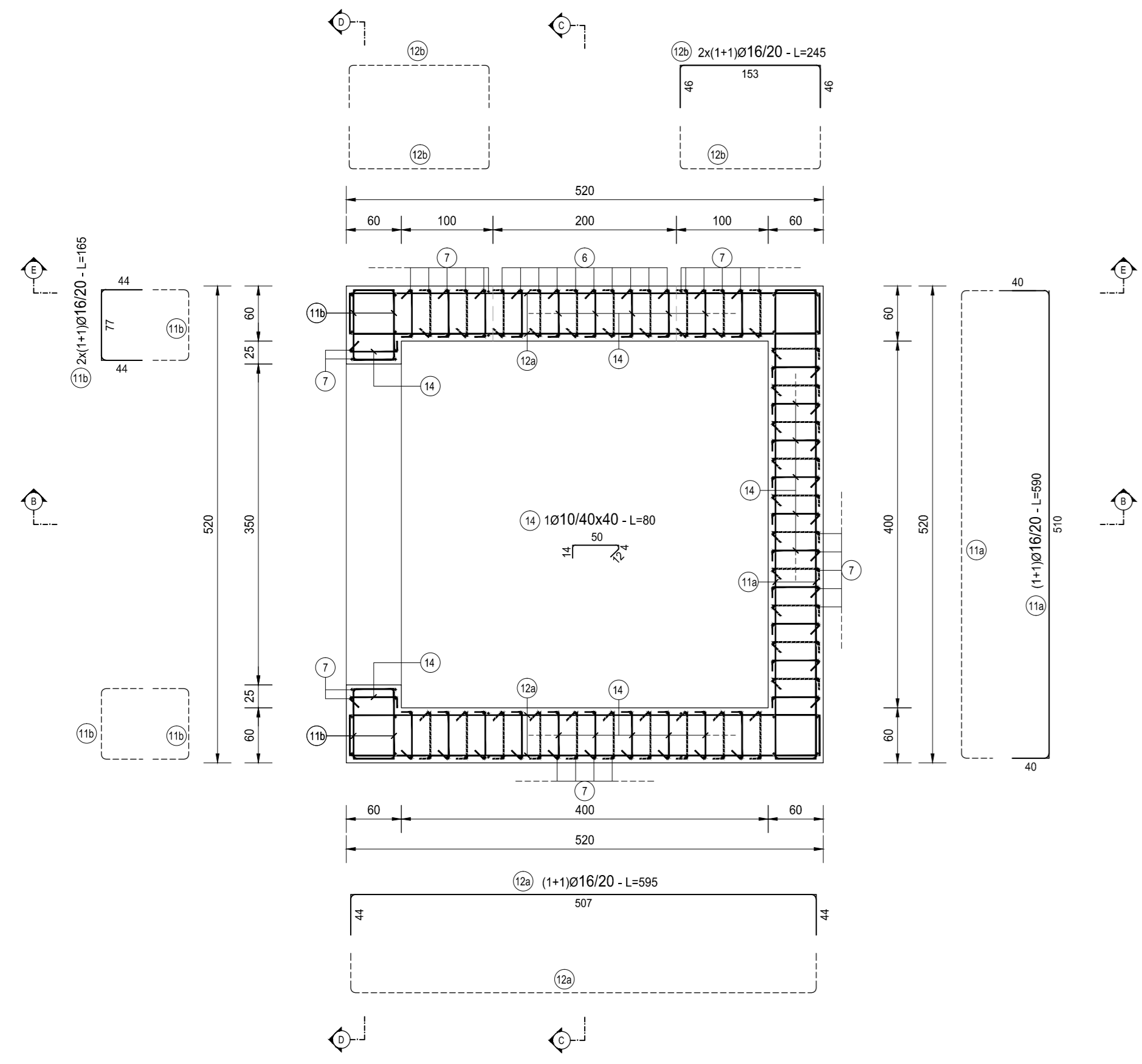
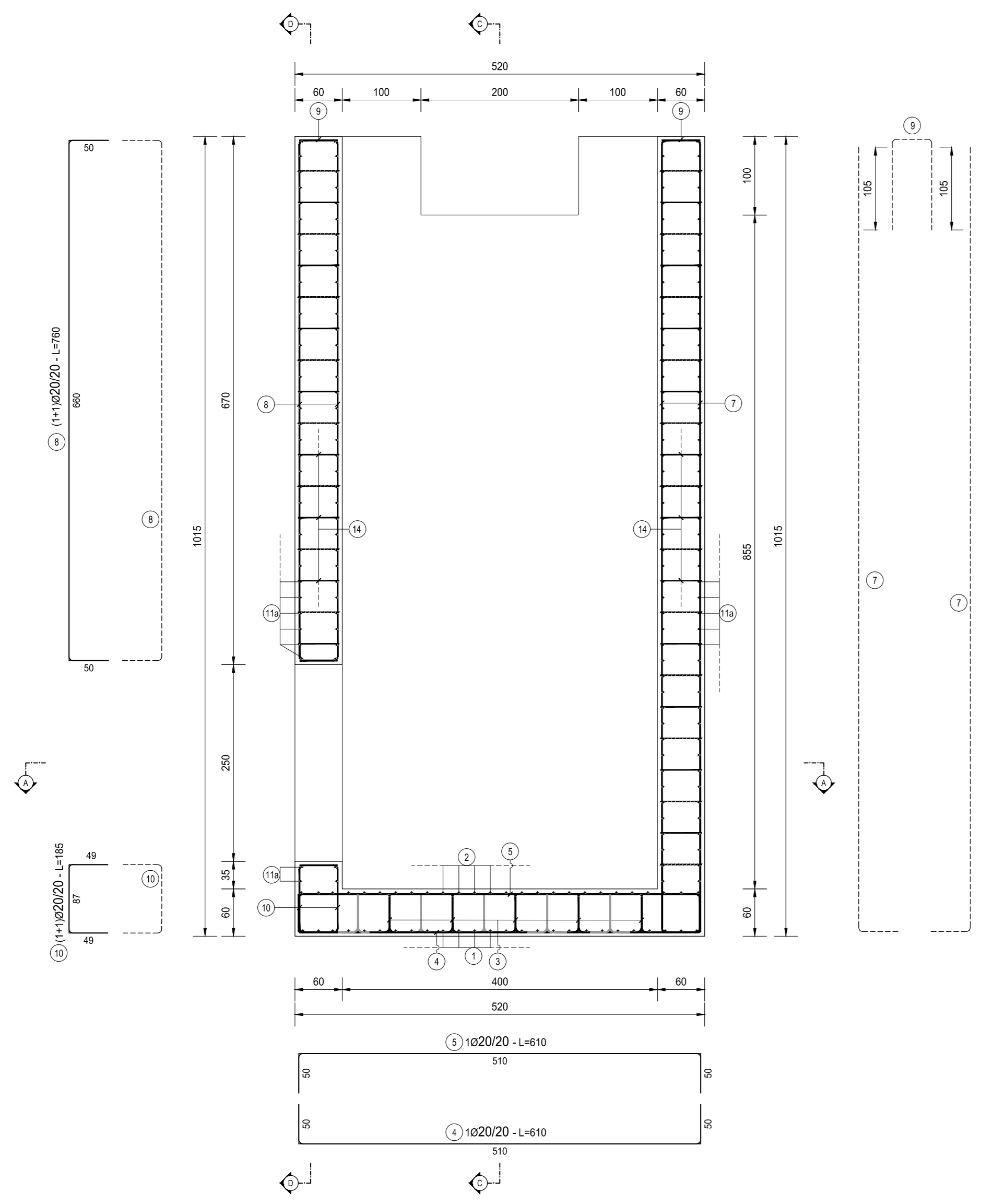


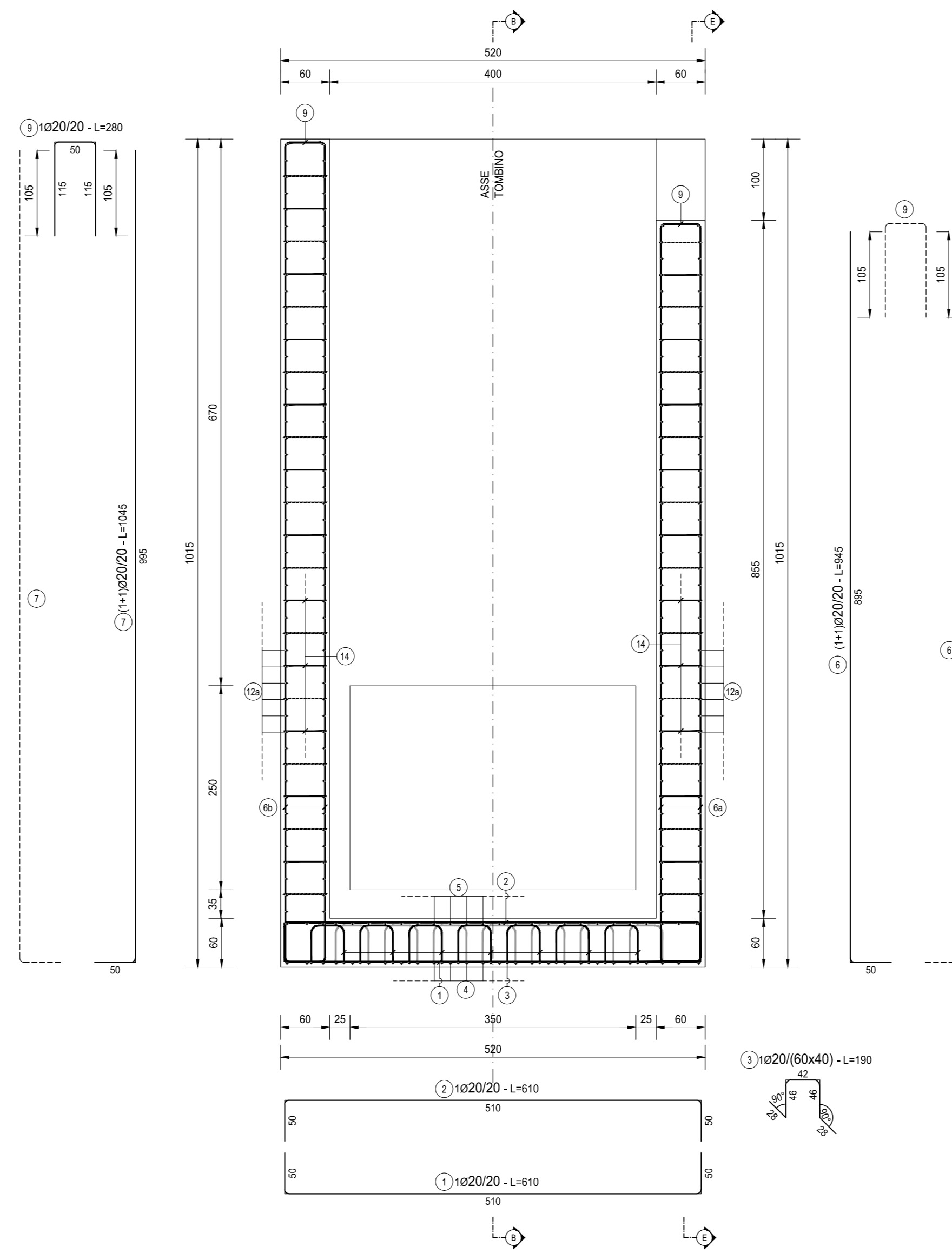
SEZIONE A-A
SCALA 1:50



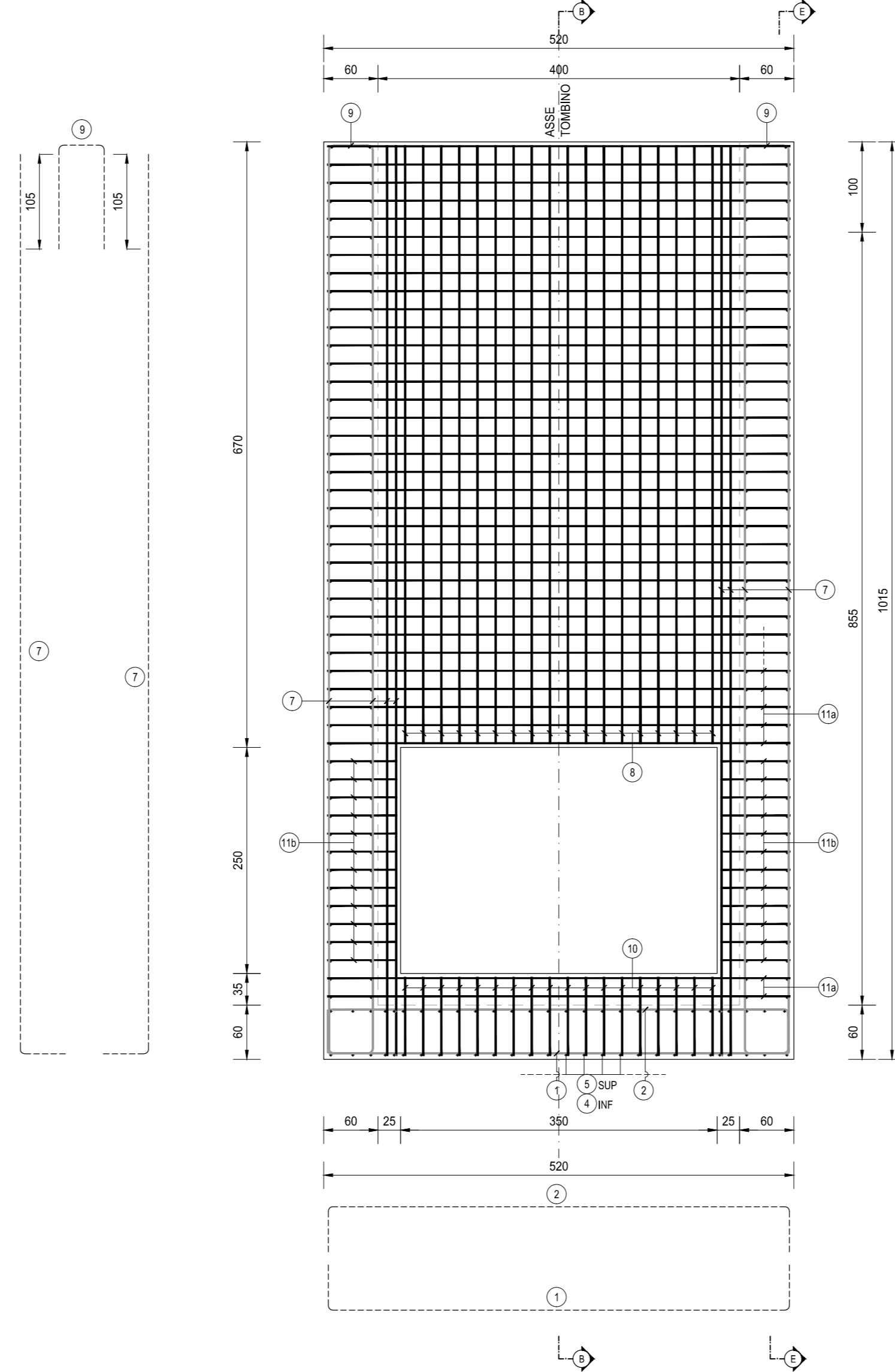
SEZIONE B-B
SCALA 1:50



SEZIONE C-C
SCALA 1:50



SEZIONE D-D
SCALA 1:50



SEZIONE E-E
SCALA 1:50

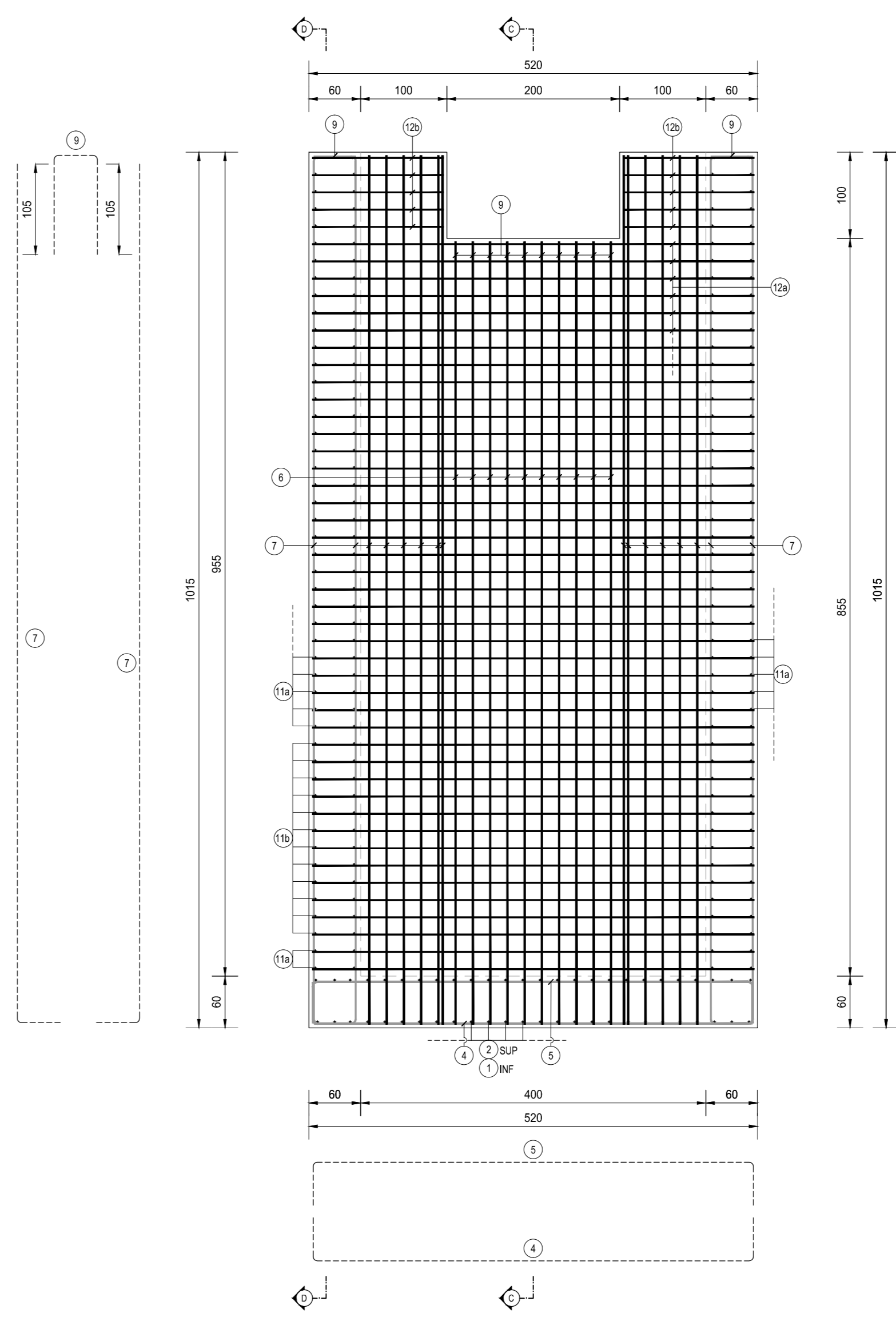
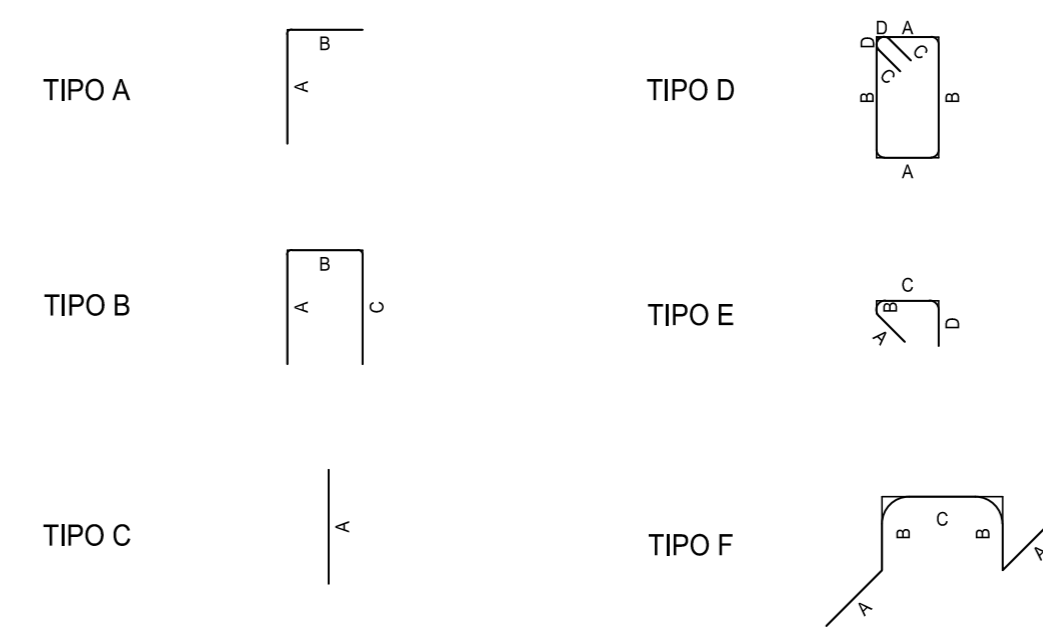


TABELLA FERRI MURO												
TIPO	POS	NOTA	φ [mm]	PASSO [cm]	A [cm]	B [cm]	C [cm]	D [cm]	L [cm]	N. Bar.	L.TOT [cm]	KG
B	1	1	20	20	50	510	50	-	610	26	15860	390,93
B	2	1	20	20	50	510	50	-	610	26	15860	390,93
F	3	1	20	60x40	28	46	42	-	190	70	13300	327,83
B	4	1	20	20	50	510	50	-	610	26	15860	390,93
B	5	1	20	20	50	510	50	-	610	26	15860	390,93
A	6	1+1	20	20	50	895	-	-	945	20	18900	465,87
A	7	1+1	20	20	50	995	-	-	1045	124	129580	3.194,02
B	8	1+1	20	20	50	660	50	-	760	36	27360	674,40
B	9	1	20	20	115	50	115	-	280	72	20160	496,92
B	10	1+1	20	20	49	87	49	-	185	36	6660	164,16
B	11 a	1+1	16	20	40	510	40	-	590	168	99120	1.563,65
B	11 b	2x(1+1)	16	20	44	77	44	-	165	48	7920	124,94
B	12 a	1+1	16	20	44	507	44	-	595	182	108290	1.708,31
B	12 b	1+1	16	20	46	153	46	-	245	20	4900	77,30
E	14	1	10	40x40	12	4	50	14	80	888	71040	437,77
PESO TOTALE ARMATURA [kg]											10.798,90	

TABELLA RIEPILOGATIVA ELEMENTI		
ELEMENTO	L.TOT [cm]	KG
FONDAZIONE	231880	5715,61
ELEVAZIONE	338790	5083,29
TOT (KG)		10798,90

TABELLA RIEPILOGATIVA DIAMETRI		
φ [mm]	L.TOT [cm]	KG
10	71040	437,77
16	220230	3.474,21
20	279480	6.886,93
TOT (KG)		10.798,90

TIPOLOGIA FERRI



RICHIAMI AD ALTRI ELABORATI
PER LA DEFINIZIONE DELLE CARATTERISTICHE DEI MATERIALI **T00TM00STRSC01**

ANAS S.p.A.
Direzione Progettazione e Realizzazione Lavori

S.S. 38 - LOTTO 4: VARIANTE DI TIRANO DALLO SVINCOLO DI STAZZONA (COMPRESO) ALLO SVINCOLO DI LORETO (CON COLLEGAMENTO ALLA DOGANA DI POSCHIAVO)

S.S. 38 - LOTTO 4: NODO DI TIRANO - TRATTA "A" (SVINCOLO DI BIANZONE - SVINCOLO LA GANDA) E TRATTA "B" (SVINCOLO LA GANDA - CAMPONE IN TIRANO)

PROGETTO ESECUTIVO

STUDIO CORONA Ing. Renato Viani Arch. Roberto Viani	ING. RENATO DEL PRETE Ing. Renato Del Prete	ECOPLAN Arch. Roberto Frattini	EE Ing. Gabriele Esposito
UNING Ing. Matteo Saverio	SETAC Prof. Ing. Luigi Moriconi	ARKE Ing. Giancarlo Anzani	DOTT. GOL RANNO GALLO Dott. Giulio Zamboni

VISTO IL RESPONSABILE DEL PROCEDIMENTO: **Dot. Ing. Giancarlo LUONGO**

RESPONSABILE DELL'ITERAZIONE DELLE PRESTAZIONI SPECIALISTICHE: **Ing. Valerio BAUETTI**

GEOLOGO: **Prof. Ing. Giancarlo LUONGO**

IL COORDINATORE DELLA SICUREZZA IN FASE DI PROGETTAZIONE: **Ing. Giancarlo PANERI**

LBE06

L - PROGETTO STRUTTURALE - TOMBINATURE IDRAULICHE
LBE - TM18DSX E TM18DDX TOMBINO SCOTOLARE AL KM 3+690
ARMATURA MANUFATTO DI MONTE

CODICE PROGETTO: **M1324** | LIV. PROG.: **E** | N. PROG.: **1801** | NOME FILE: **LBE06-P00TM18STRAR02_A.dwg** | REVISIONE: **A** | SCALA: **1:50**

PROGETTO: **M1324** | CODICE ELAB.: **P00TM18STRAR02**

REV.	DESCRIZIONE	DATA	REDATTO	VERIFICATO	APPROVATO
C					
B					
A	EMISSIONE	GENNAIO 2019	ING. FABRIZIO PETRUCCI	ING. FABRIZIO BAUETTI	ING. VALERIO BAUETTI