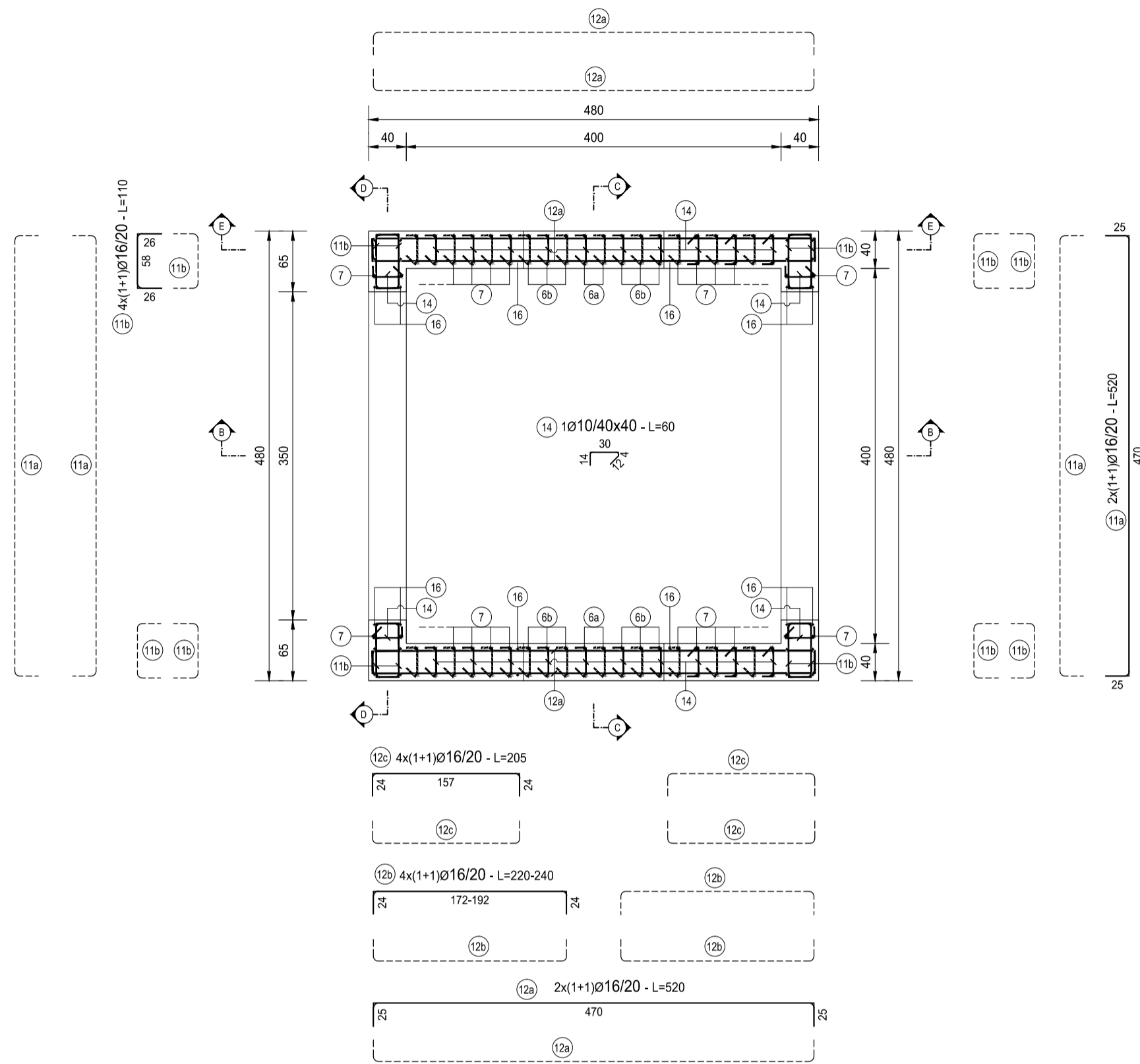
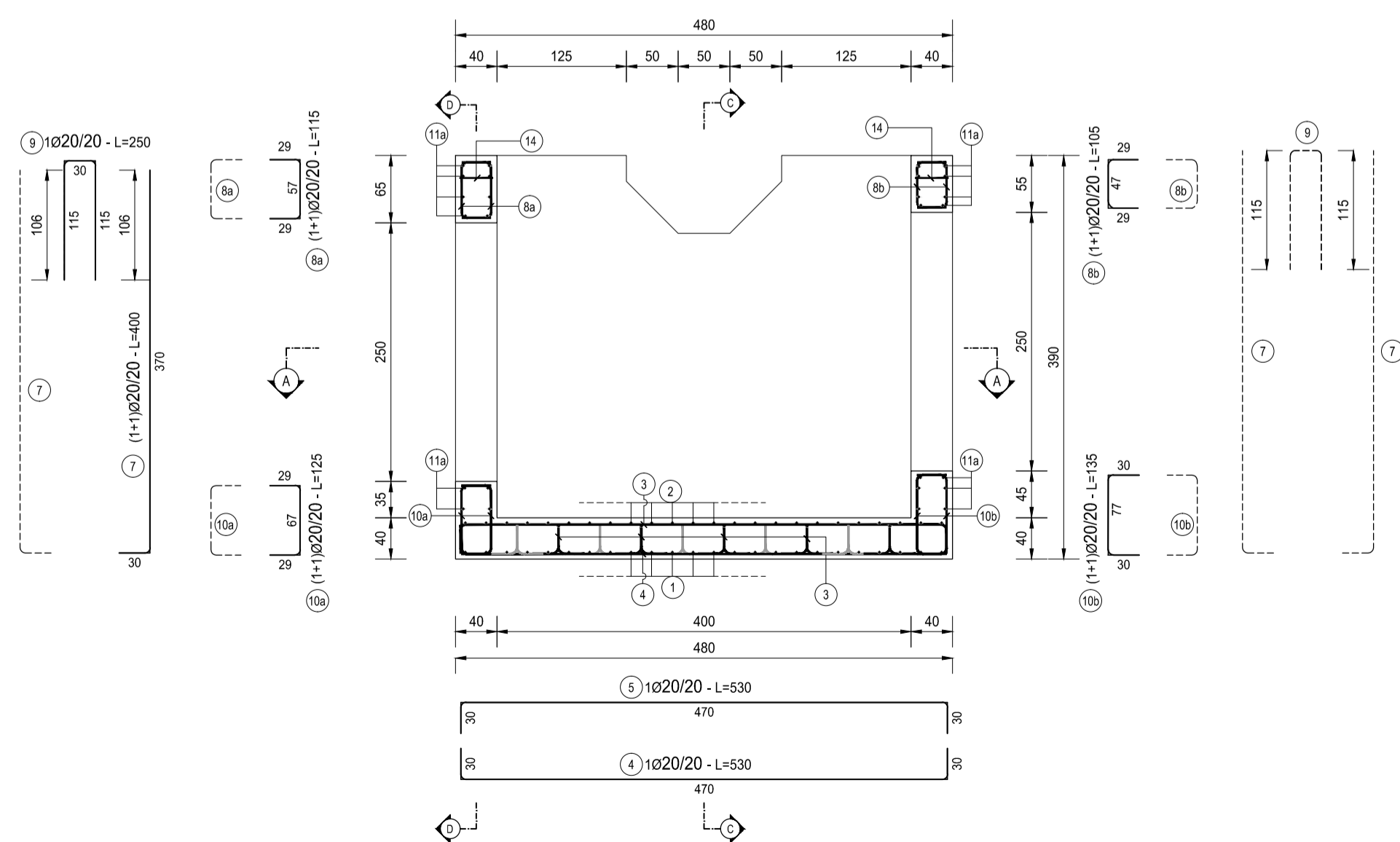


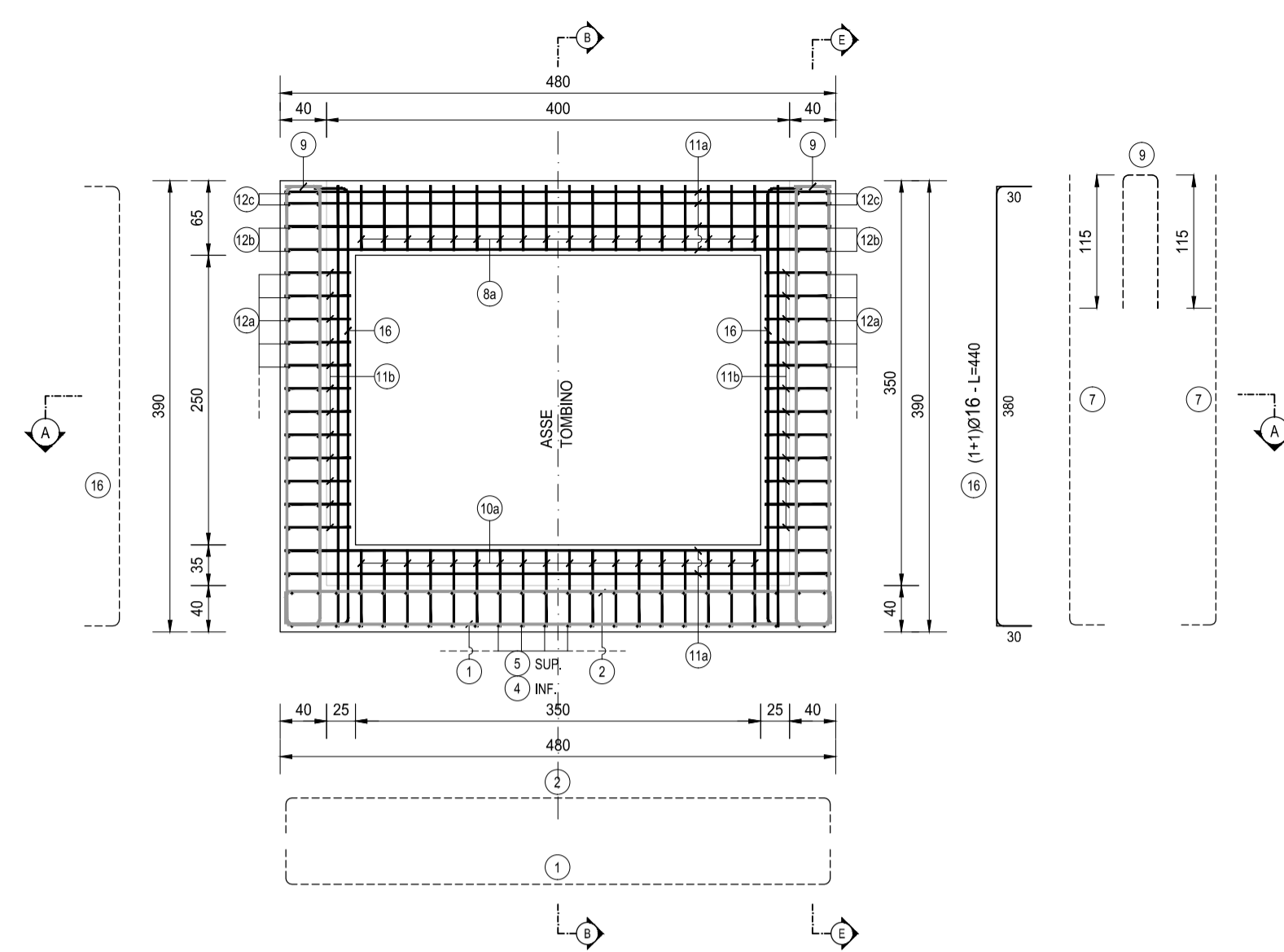
SEZIONE A-A
SCALA 1:50



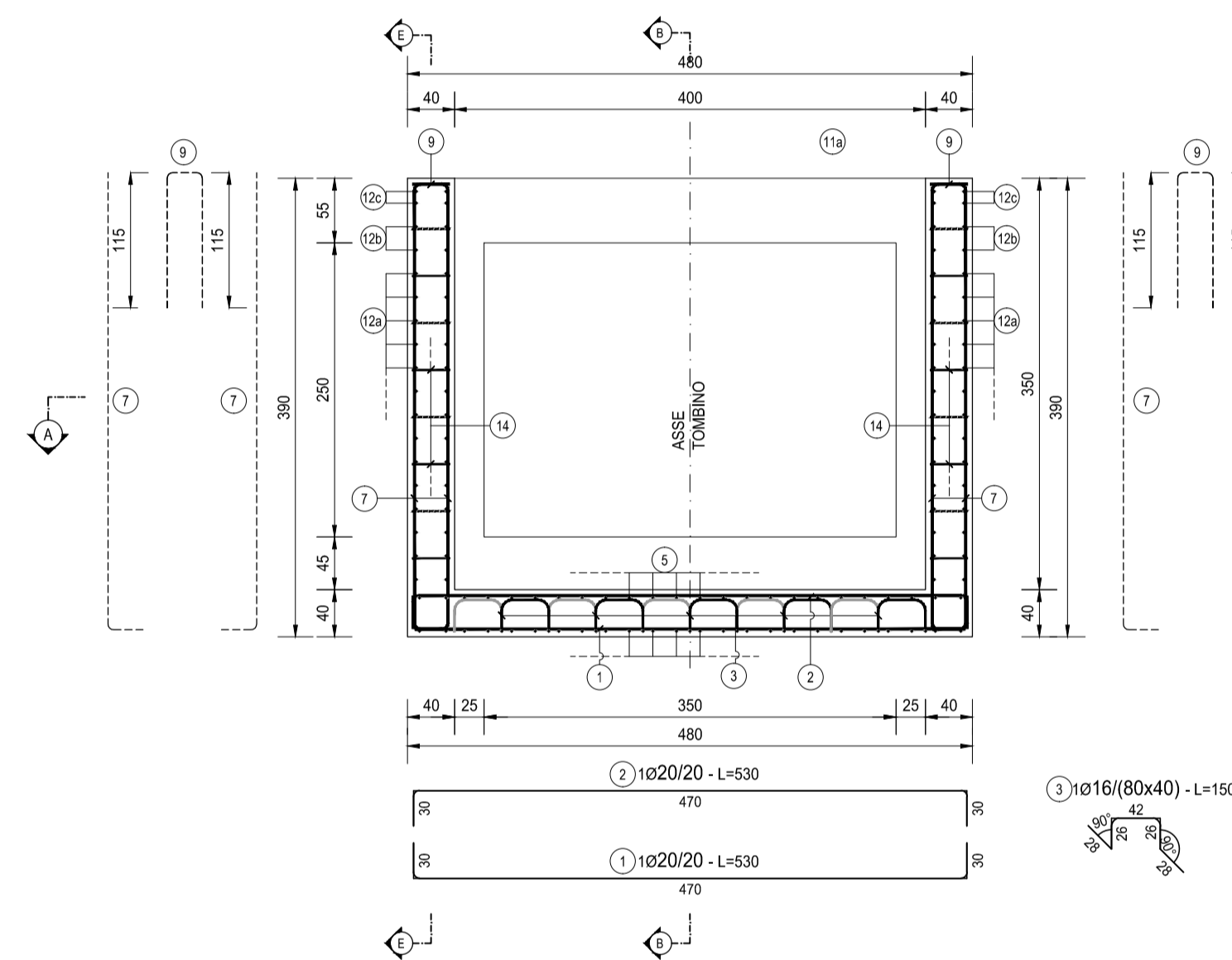
SEZIONE B-B
SCALA 1:50



SEZIONE D-D
SCALA 1:50



SEZIONE C-C
SCALA 1:50



SEZIONE E-E
SCALA 1:50

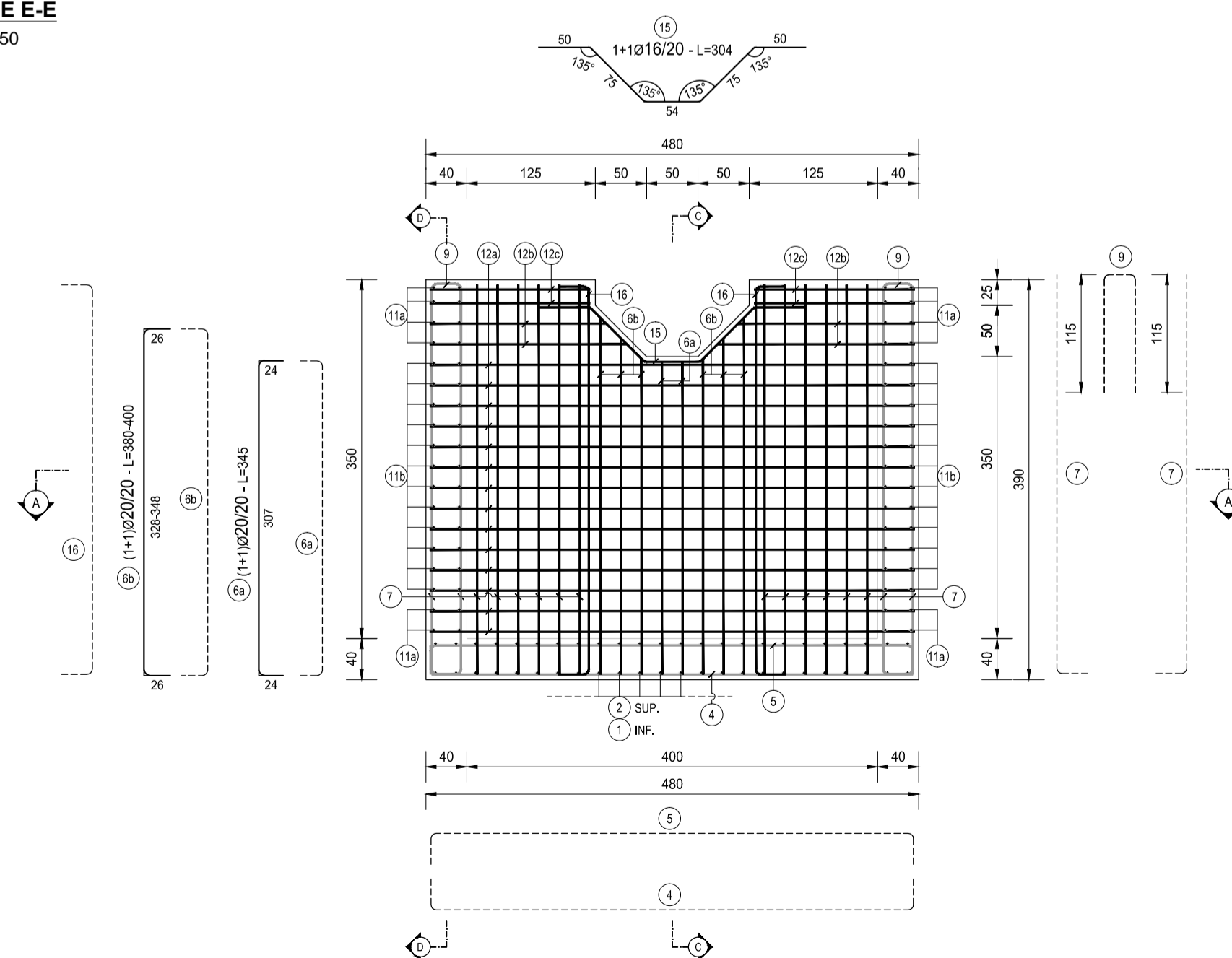
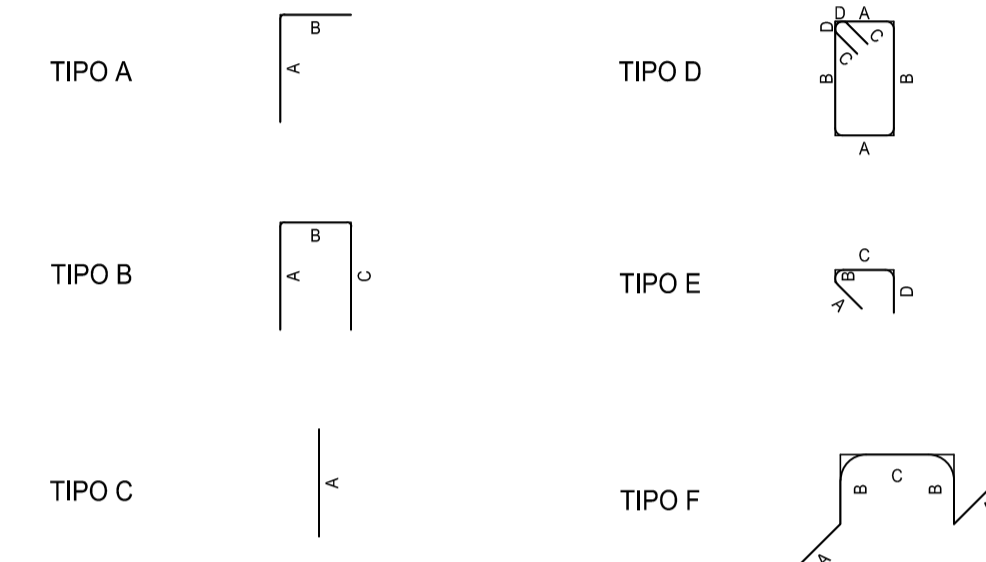


TABELLA FERRI MURO													
TIPO	POS	NOTA	φ (mm)	PASSO (cm)	A (cm)	B (cm)	C (cm)	D (cm)	L (cm)	N. Bar.	L.TOT (cm)	KG	
B	1	1	20	20	30	470	30	-	530	24	12720	313.54	
B	2	1	20	20	30	470	30	-	530	24	12720	313.54	
F	3	1	16	80x40	28	26	42	-	150	50	7500	118.32	
B	4	1	20	20	30	470	30	-	530	24	12720	313.54	
B	5	1	20	20	30	470	30	-	530	24	12720	313.54	
A	6	a	1+1	20	20	24	307	24	-	355	8	2840	70.00
B	6	b	1+1	20	20	26	328-348	26	-	390	16	6240	153.81
A	7	1+1	20	20	30	370	-	-	400	72	28800	739.89	
B	8	a	1+1	20	20	29	57	29	-	115	36	4140	102.05
B	8	b	1+1	20	20	29	47	29	-	105	36	3780	93.17
B	9	1	20	20	115	30	115	-	260	36	9360	230.71	
B	10	a	1+1	20	20	29	67	29	-	125	36	4500	110.92
B	10	b	1+1	20	20	29	77	29	-	135	36	4950	119.79
B	11	a	2x(1+1)	16	20	25	470	25	-	520	24	12480	196.88
B	11	b	4x(1+1)	16	20	26	58	26	-	110	96	10560	166.59
B	12	a	2x(1+1)	16	20	25	470	25	-	520	56	29120	459.38
B	12	b	4x(1+1)	16	20	24	172-192	24	-	230	16	3840	96.06
B	12	c	4x(1+1)	16	20	24	157	24	-	205	16	3280	51.74
E	14	1	10	40x40	12	4	30	14	60	230	13800	85.04	
B	15	1	16	-	-	-	-	-	304	4	1216	19.18	
B	15	1	16	-	-	-	-	-	440	16	7040	111.06	
PESO TOTALE ARMATURA [kg]											4110.73		

TABELLA RIEPILOGATIVA ELEMENTI		
ELEMENTO	L.TOT (cm)	KG
FONDAZIONE	106620	2536.88
ELEVAZIONE	98456	1573.85
TOT (KG)		4110.73

TABELLA RIEPILOGATIVA DIAMETRI		
φ (mm)	L.TOT (cm)	KG
10	13800	85.04
16	74876	1181.20
20	115400	2844.49
TOT (KG)		4110.73

TIPOLOGIA FERRI



RICHIAMI AD ALTRI ELABORATI

PER LA DEFINIZIONE DELLE CARATTERISTICHE DEI MATERIALI

T00TM00STRSC01



S.S. 38 - LOTTO 4: VARIANTE DI TIRANO DALLO SVINCOLO DI STAZZONA (COMPRESO) ALLO SVINCOLO DI LORETO (CON COLLEGAMENTO ALLA DOGANA DI POSCHIAVO)

S.S. 38 - LOTTO 4: NODO DI TIRANO - TRATTA "A" (SVINCOLO DI BIANZONE - SVINCOLO LA GANDA) E TRATTA "B" (SVINCOLO LA GANDA - CAMPONE IN TIRANO)

PROGETTO ESECUTIVO

STUDIO CORONA Ing. Renato Viana Cof. Ing. Renato Viana Tirolo e Provenza P. 40033	ING. RENATO DEL PRETE Ing. Valerio Bajetti Cof. Ing. Valerio Bajetti Tirolo e Provenza P. 40033	ECOPLAN Arch. Nicoletta Frittini Cof. Ing. Valerio Bajetti Tirolo e Provenza P. 40033	EG EGG Engineering & Design S.r.l.
UNING Ing. Matteo Ranieri Cof. Ing. Valerio Bajetti Tirolo e Provenza P. 40033	SETAC SpA Prof. Ing. Luigi Montorsi Cof. Ing. Valerio Bajetti Tirolo e Provenza P. 40033	ARKE' INGENSIA S.r.l. Ing. Gioacchino Argarano Cof. Ing. Valerio Bajetti Tirolo e Provenza P. 40033	DOTT. GEOL. DANILLO GALLO Dott. Geol. Danilo Gallo Cof. Ing. Valerio Bajetti Tirolo e Provenza P. 40033
VISTO: IL RESPONSABILE DEL PROCEDIMENTO	RESPONSABILE DELL'INTEGRAZIONE DELLE PRESTAZIONI SPECIALISTICHE	GEOLOGO	IL COORDINATORE DELLA SICUREZZA IN FASE DI PROGETTAZIONE
Dott. Ing. Giancarlo LUONGO	Ing. Valerio BAJETTI	DOTT. GEOL. DANILLO GALLO	Ing. Gaetano RANIERI

LBE07

L - PROGETTO STRUTTURALE - TOMBINATURE IDRAULICHE
LBE - TM18DSX E TM18DDX TOMBINO SCATOLARE AL KM 3+690
ARMATURA MANUFATTO INTERMEDIO

CODICE PROGETTO	NOME FILE	REVISIONE	SCALA:
PROGETTO LIV. PROG. N. PROG.	LBE07-P00TM18STRAR03_A.dwg		
M1324 E 1801	CODICE ELAB. P00TM18STRAR03	A	1:50
C			
B			
A	EMISSIONE	GENNAIO 2019	GEOM. SIMONE PETRUCCI ING. FABRIZIO BAJETTI ING. VALERIO BAJETTI
REV.	DESCRIZIONE	DATA	REDATTO VERIFICATO APPROVATO