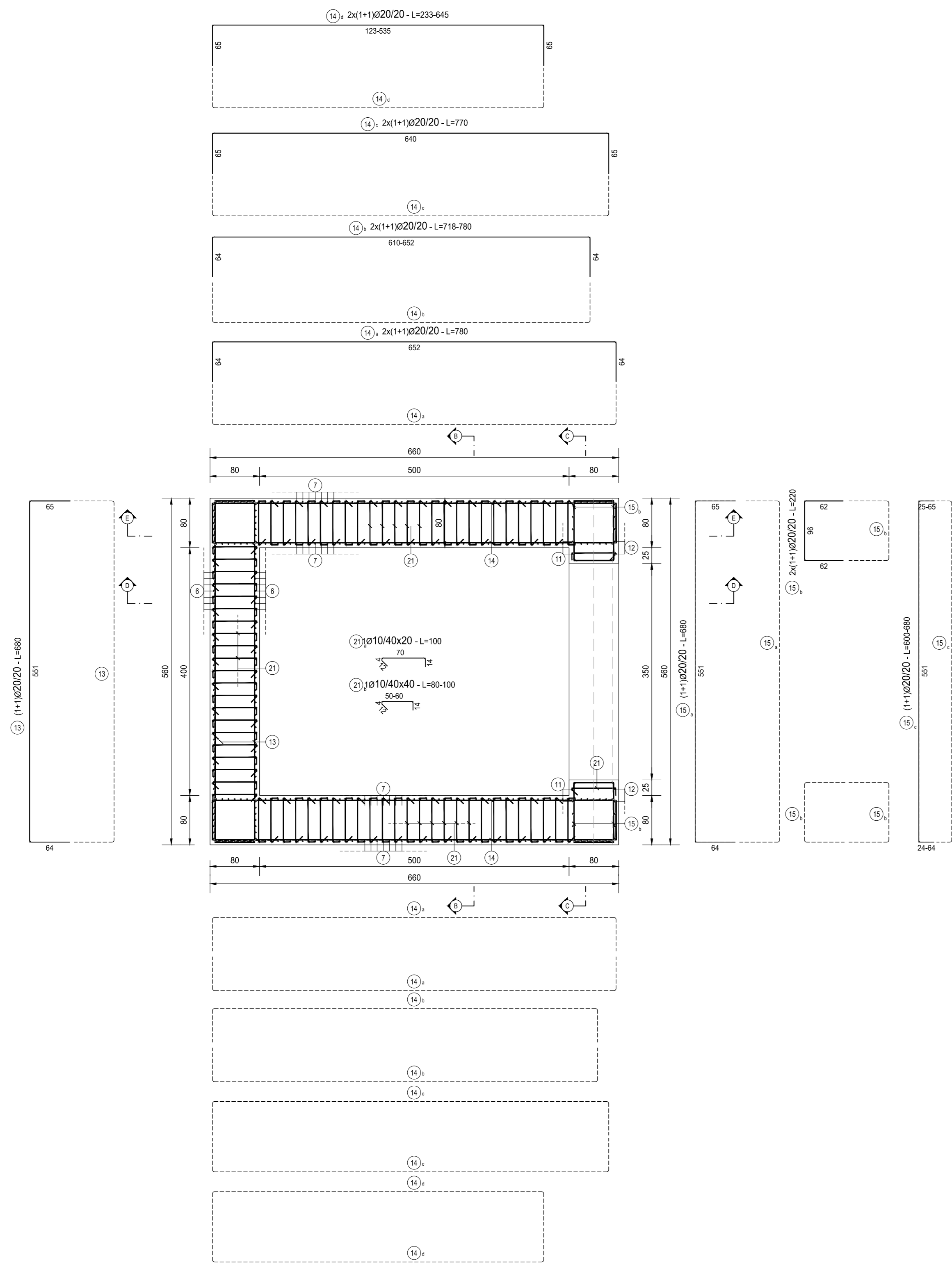
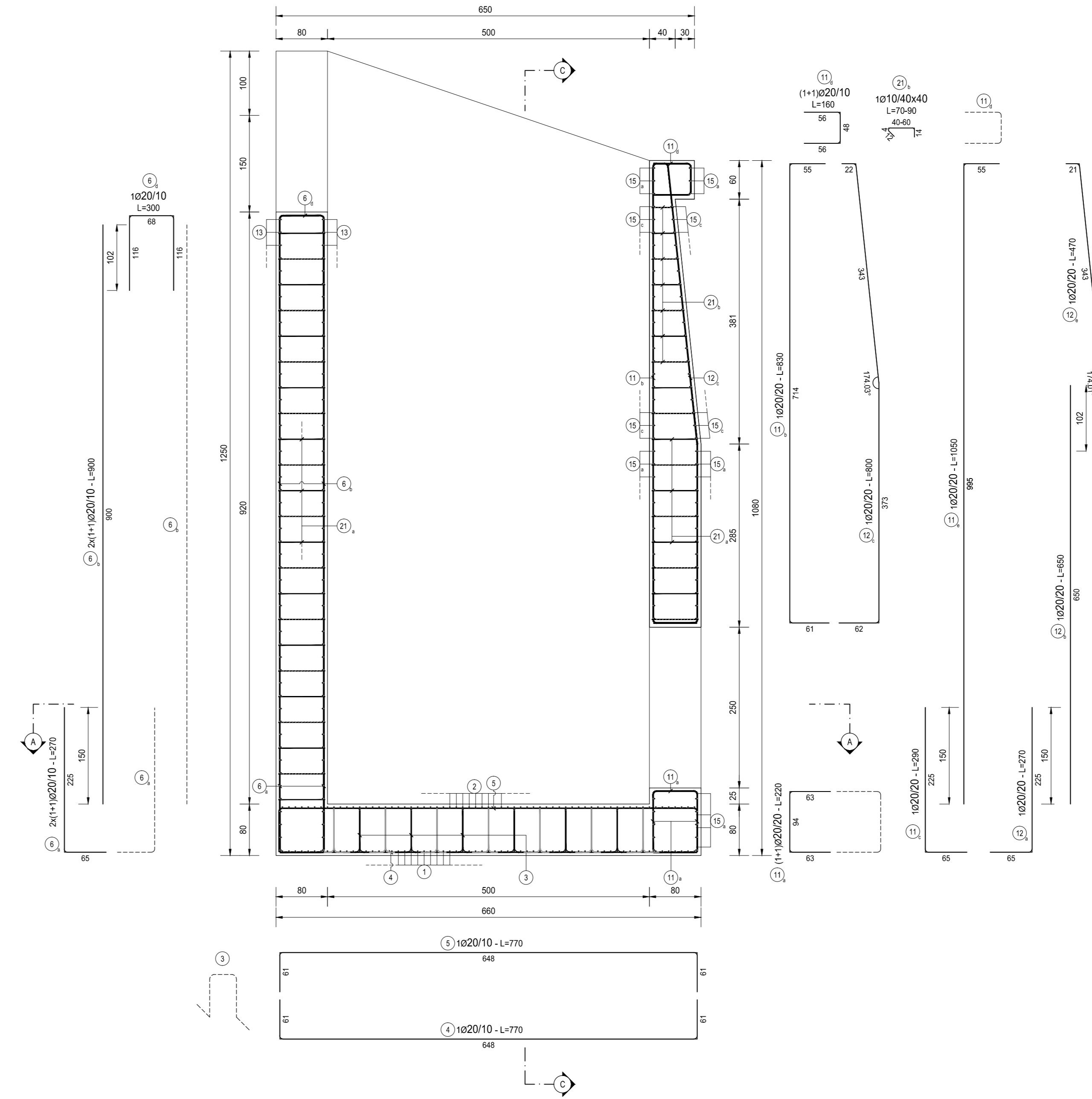


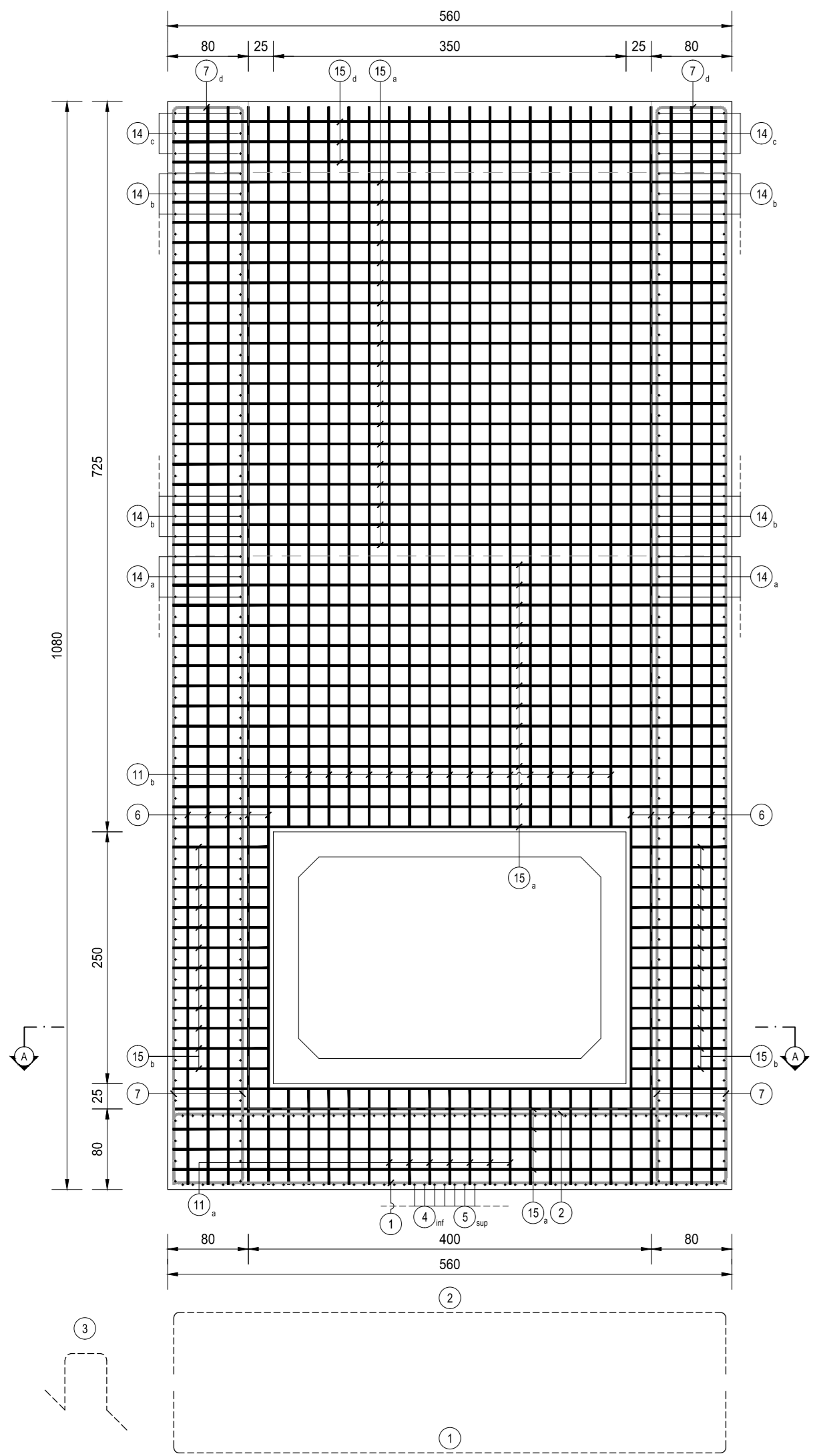
SEZIONE A-A
SCALA 1:50



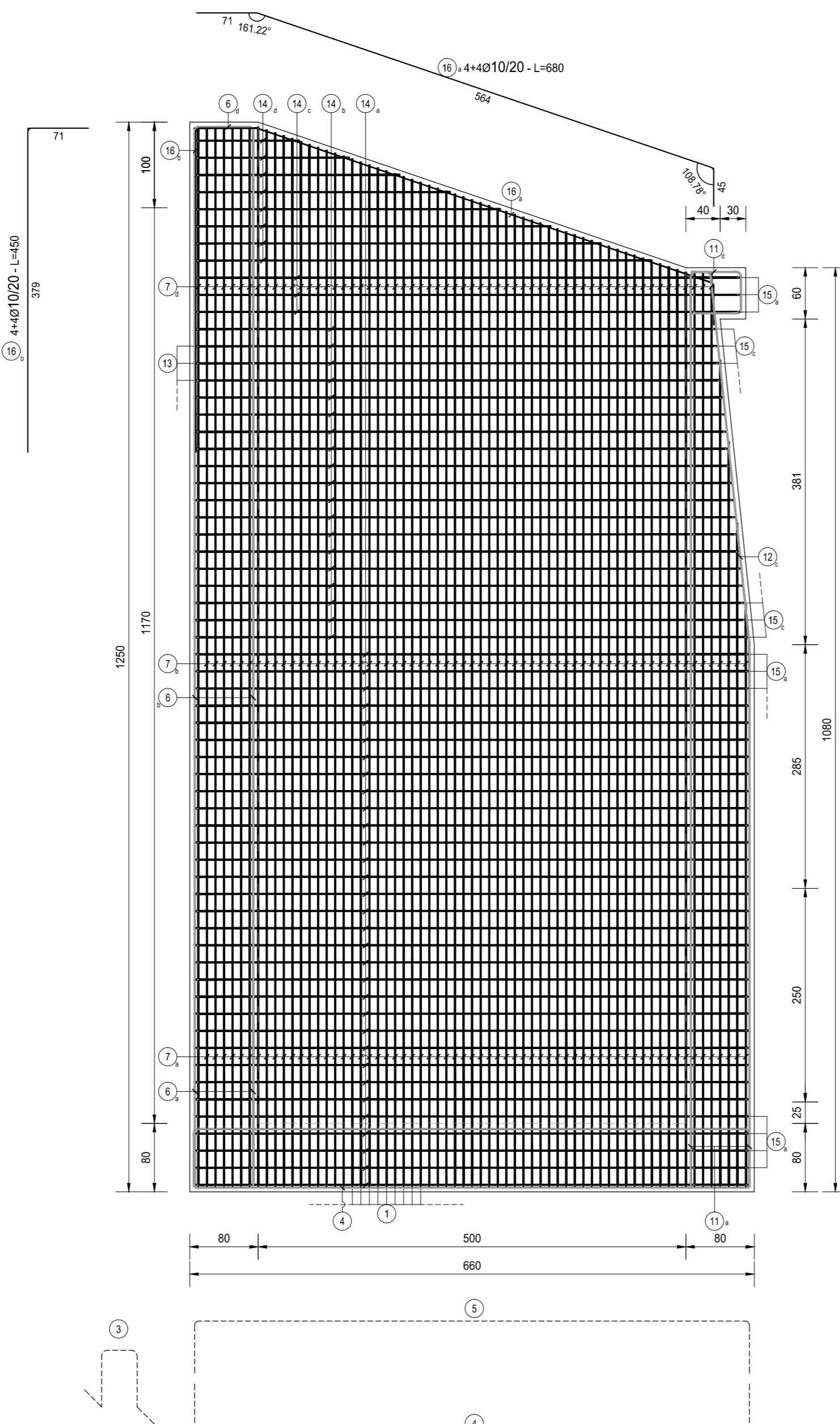
SEZIONE D-D
SCALA 1:50



SEZIONE E-E
SCALA 1:50



SEZIONE E-E
SCALA 1:50



SEZIONE B-B
SCALA 1:50

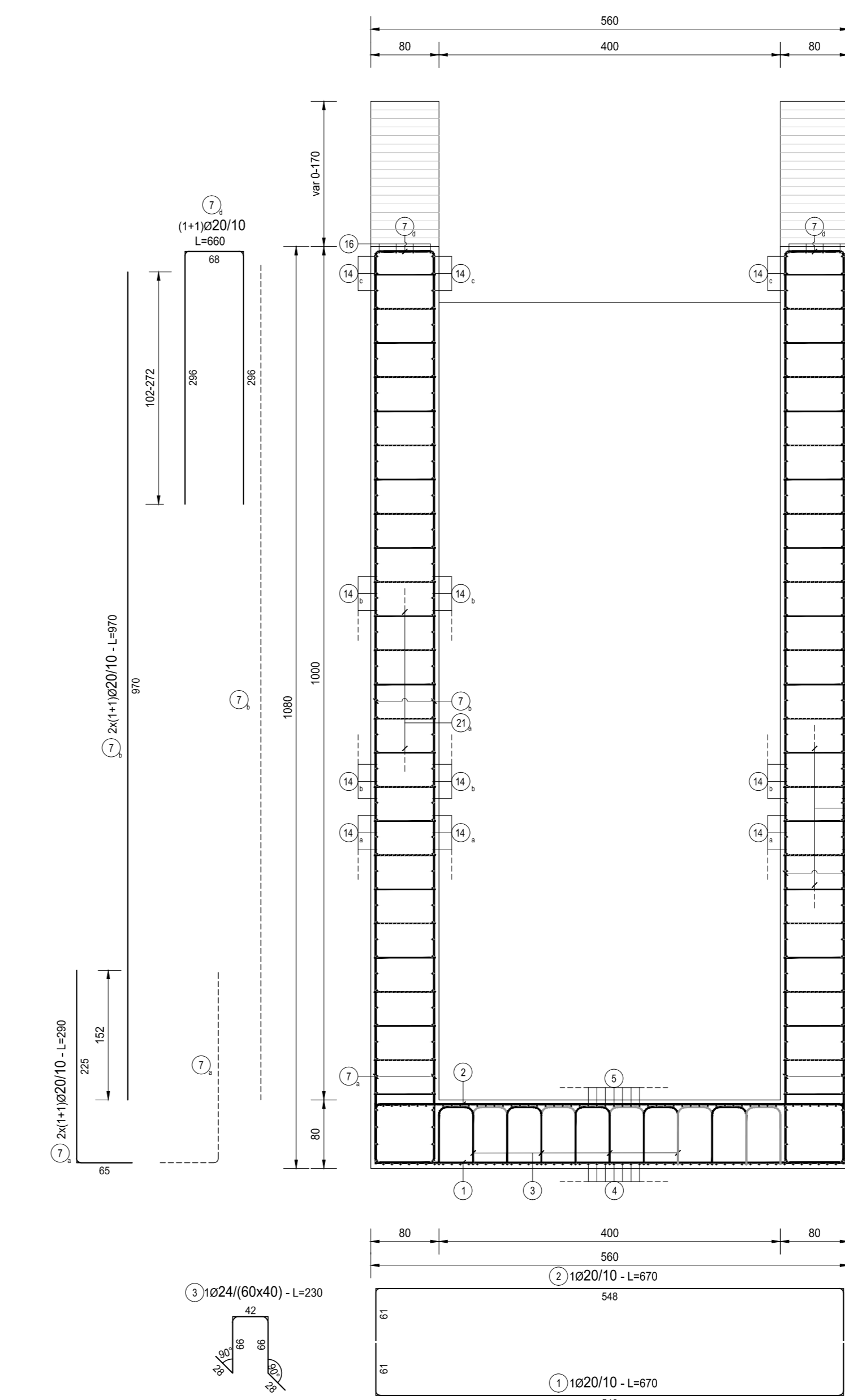
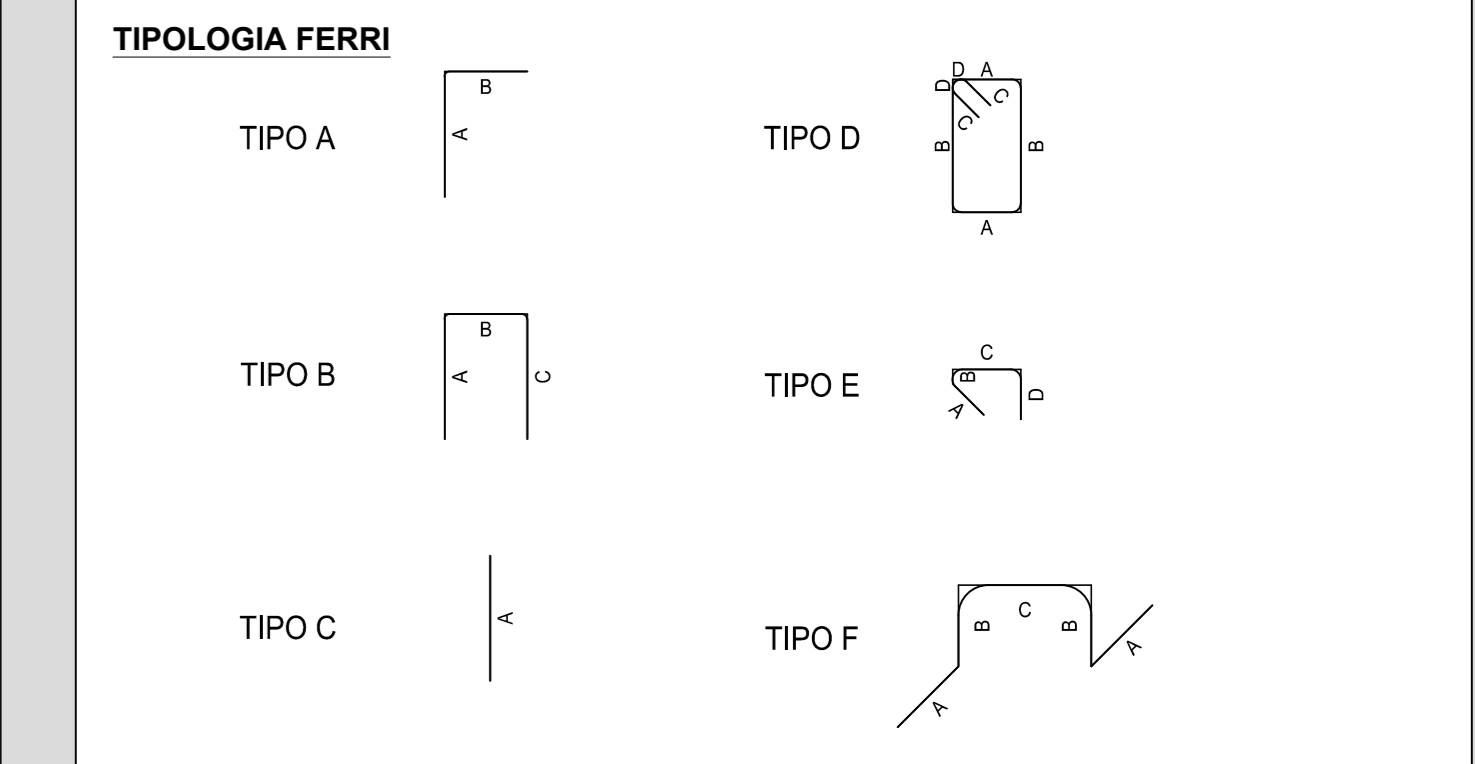


TABELLA FERRI MURO															
TIPO	POS	NOTA	Ø (mm)	PASSO (cm)	A (cm)	B (cm)	C (cm)	D (cm)	L (cm)	N. Bar	L.TOT (cm)	KG			
B	1	1	20	10	61	548	61	-	670	65	4350	1.073,40			
B	2	1	20	10	61	548	61	-	670	65	4350	1.073,40			
F	3	1	24	60x40	28	66	42	-	730	85	19550	863,92			
B	4	1	10	61	648	61	-	770	54	41580	1.024,91				
B	5	1	20	10	61	648	61	-	770	54	41580	1.024,91			
A	6	1a	20	10	65	225	-	-	290	110	31900	786,30			
C	6	1b	1+1	20	10	900	-	-	900	110	99000	2.440,25			
B	6	1d	1	20	10	116	68	116	-	300	55	16500	406,71		
A	7	1a	2x(1+1)	20	10	65	225	-	-	290	260	75400	1.888,53		
C	7	1b	2x(1+1)	20	10	740	-	-	740	260	152400	4.742,47			
B	7	1c	1+1	20	10	296	68	296	-	660	130	65800	2.154,63		
B	11	1a	1+1	20	20	63	94	63	-	220	34	7480	184,37		
B	11	1b	1	20	20	61	714	55	-	830	17	14110	347,80		
A	11	1c	1	20	20	225	65	-	-	290	10	2900	71,48		
B	11	1d	1	20	20	56	48	56	-	160	27	4320	106,48		
A	11	1e	1	20	20	995	55	-	-	1050	17	17850	439,98		
A	12	1a	1	20	20	225	65	-	-	290	10	2900	71,48		
C	12	1b	1	20	20	650	-	-	-	650	10	6500	160,22		
ved disegno	12	1c	1	20	20	62	373	343	22	800	17	13600	335,23		
ved disegno	12	1d	1	20	20	108	343	21	-	470	10	4700	113,85		
B	13	1+1	16	20	64	551	65	-	-	680	100	68000	1.072,72		
B	14	1a	2x(1+1)	20	20	64	652	64	-	780	128	99840	2.460,96		
B	14	1b	2x(1+1)	20	20	64	670	652	64	749	16	59024	1.453,73		
B	14	1c	2x(1+1)	20	20	65	640	65	-	770	12	9240	227,76		
B	14	1d	2x(1+1)	20	20	65	123	535	65	-	459	32	14688	362,04	
B	15	1+1	20	20	65	551	64	-	-	680	38	25640	636,93		
B	15	1b	2x(1+1)	20	20	62	96	62	-	220	48	10560	260,29		
B	15	1c	1+1	20	20	24	45	551	24	65	38	24320	599,46		
ved disegno	16	1a	4+4	10	20	49	564	71	-	690	8	5440	33,52		
A	16	1b	4+4	10	20	71	379	-	-	450	8	3600	22,16		
E	21	1a	10	40x20	12	4	70	14	100	1988	19882,3	1.225,19			
E	21	1b	10	40x40	12	4	50	70	14	90	95	8562,938	52,77		
PESO TOTALE ARMATURA (kg)											27.429,65				

TABELLA RIPILOGATIVA			
ELEMENTO	L.TOT (cm)	KG	DIAMETRI
ARMATURA	308890	8313,91	10
FONDAZIONE	308890	8313,91	10
ELEVAZIONE	962016	19115,74	16
TOT (KG)		27429,65	

TABELLA RIPILOGATIVA			
ELEMENTO	L.TOT (cm)	KG	DIAMETRI
ARMATURA	216424,2	1.333,86	10
FONDAZIONE	216424,2	1.333,86	10
ELEVAZIONE	69000	1.072,72	16
TOT (KG)		24.329,35	



S.S. 38 - LOTTO 4: VARIANTE DI TIRANO DALLO SVINCOLO DI STAZIONA (COMPRESO) ALLO SVINCOLO DI LORETO (CON COLLEGAMENTO ALLA DOGANA DI POSCHIAVO)

S.S. 38 - LOTTO 4: NODO DI TIRANO - TRATTA "A" (SVINCOLO DI BIANZONE - SVINCOLO LA GANDA) E TRATTA "B" (SVINCOLO LA GANDA - CAMPONE IN TIRANO)

PROGETTO ESECUTIVO

STUDIO CORONA	ING. RENATO DEL PRETE	ECOPLAN	EG
ING. VITTORIO D'AMICO	ING. DANIELE DEL PRETE	ARCH. NICOLA FRANCESCHI	ING. GIUSEPPE FERRARI
ING. TIZIANO VERRI	ING. MARCO SERRAVALLO	ING. GIUSEPPE FERRARI	ING. GIUSEPPE FERRARI
ING. TIZIANO VERRI	ING. MARCO SERRAVALLO	ING. GIUSEPPE FERRARI	ING. GIUSEPPE FERRARI

VISTO IL RESPONSABILE DEL PROCEDIMENTO: **ING. VITTORIO D'AMICO**

RESPONSABILE DELL'ELABORAZIONE DELLE PRESTAZIONI SPECIALISTICHE: **ING. VITTORIO D'AMICO**

GEOLOGO: **ING. GIUSEPPE FERRARI**

IL COORDINATORE DELLA SICUREZZA IN FASE DI PROGETTAZIONE: **ING. GIUSEPPE FERRARI**

LBG05 L - PROGETTO STRUTTURALE - TOMBINATURE IDRAULICHE LBG - TM20DX TOMBINO SCATOLARE AL KM 5+031 - VAL DEI MORTI ARMATURA MANUFATTO DI MONTE

COOICE PROGETTO	PROGETTO	LV. PROG.	N. PROG.	NOME FILE	REVISIONE	SCALA:
M1324	E	1801		LBG05-F00TM20STRAR02_A.dwg	A	1:50
C						
B						
A	EMISSIONE	GENNAIO 2018	ING. LINDURO DE CAROLIS	ING. FABRIZIO BAIETTI	ING. VALERIO BAIETTI	
REV.	DESCRIZIONE	DATA	REDATTO	VERIFICATO	APPROVATO	