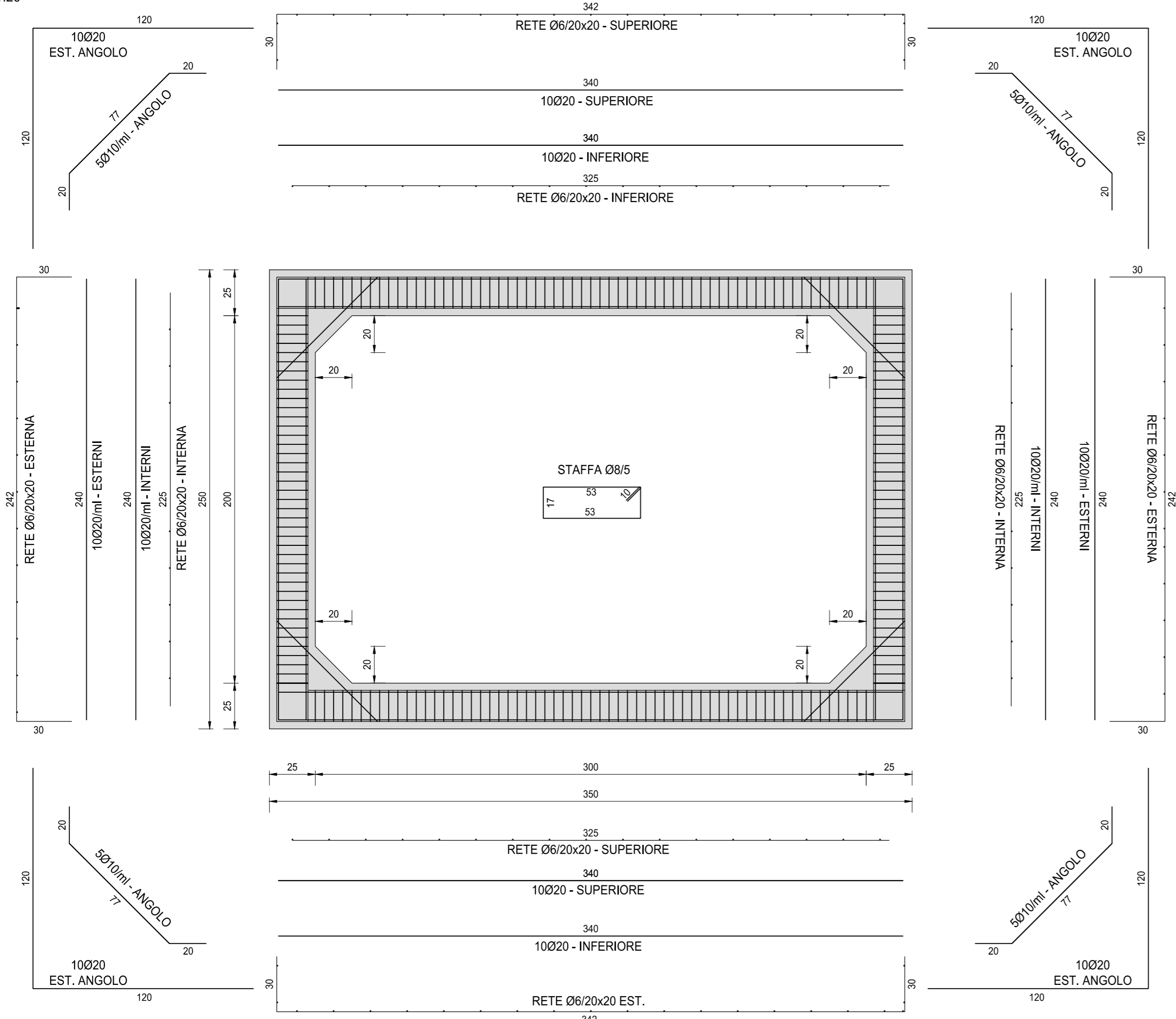


SEZIONE TRASVERSALE DEL MANUFATTO SCATOLARE - ARMATURA

SCALA 1:20



NOTE

TUTTE LE MISURE, SALVO CONTRARIA INDICAZIONE, SONO ESPRESSE IN CM

PER LA DEFINIZIONE DEI SINGOLI TOMBINI SCATOLARI SI RINVIA ALLE TAVOLE DI INQUADRAMENTO GENERALE E A QUELLE DI CARPENTERIA OPPORTUNAMENTE REDATTE PER SINGOLA PARTE D'OPERA

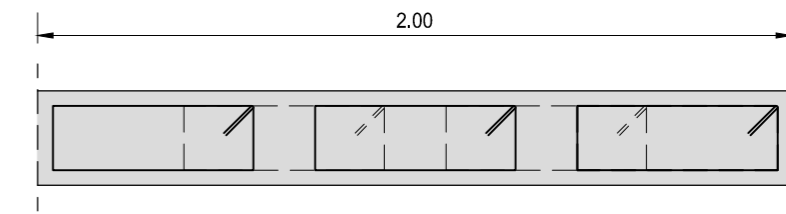
RICHIAMI AD ALTRI ELABORATI

PER LA DEFINIZIONE DELLE CARATTERISTICHE DEI MATERIALI

T00TM00STRSC01

PARTICOLARE DISTRIBUZIONE STAFFE

SCALA 1:20



ANAS S.p.A.

Direzione Progettazione e Realizzazione Lavori

S.S. 38 - LOTTO 4: VARIANTE DI TIRANO DALLO SVINCOLO DI STAZZONA (COMPRESO) ALLO SVINCOLO DI LORETO (CON COLLEGAMENTO ALLA DOGANA DI POSCHIAVO)

S.S. 38 - LOTTO 4: NODO DI TIRANO - TRATTA "A" (SVINCOLO DI BIANZONE - SVINCOLO LA GANDA) E TRATTA "B" (SVINCOLO LA GANDA - CAMPONE IN TIRANO)

PROGETTO ESECUTIVO

STUDIO CORONA Ing. Renato Vaira Ordine degli Ingeg. di Torino e Provincia n° 4663 W	ING. RENATO DEL PRETE Ing. Renato Del Prete Ordine degli Arch. di Bari e provincia n° 5073	ECOPLAN Arch. Nicoletta Frattini Ordine degli Arch. di Torino e provincia n° 46433	EG EAG Engineering & Graphics S.r.l. Ing. Gabriele Inocchi Ordine degli Ingeg. di Roma e provincia n° A-12102
UNING Società designata GA&M Prof. Ing. Matteo Ranieri Ordine degli Ingeg. di Bari e provincia n° 1137	SETAC Srl Servizi di Ingegneria, Trasporti Ambiente Costruzioni Prof. Ing. Luigi Monterisi Ordine degli Ingeg. di Bari e provincia n° 1771	ARKE' INGENGERIA s.r.l. Ing. Gioacchino Angarano Ordine degli Ingeg. di Bari e provincia n° 5970	DOTT. GEOL. DANILO GALLO Dott. Geol. Danilo Gallo Ordine dei Geologi della Regione Puglia n° 566

VISTO: IL RESPONSABILE DEL PROCEDIMENTO

Dott. Ing. Giancarlo LUONGO

RESPONSABILE DELL'INTEGRAZIONE DELLE PRESTAZIONI SPECIALISTICHE

Ing. Valerio BAJETTI

GEOLOGO



Dott. Carlo Francesco AMANTIA SCUDIERO

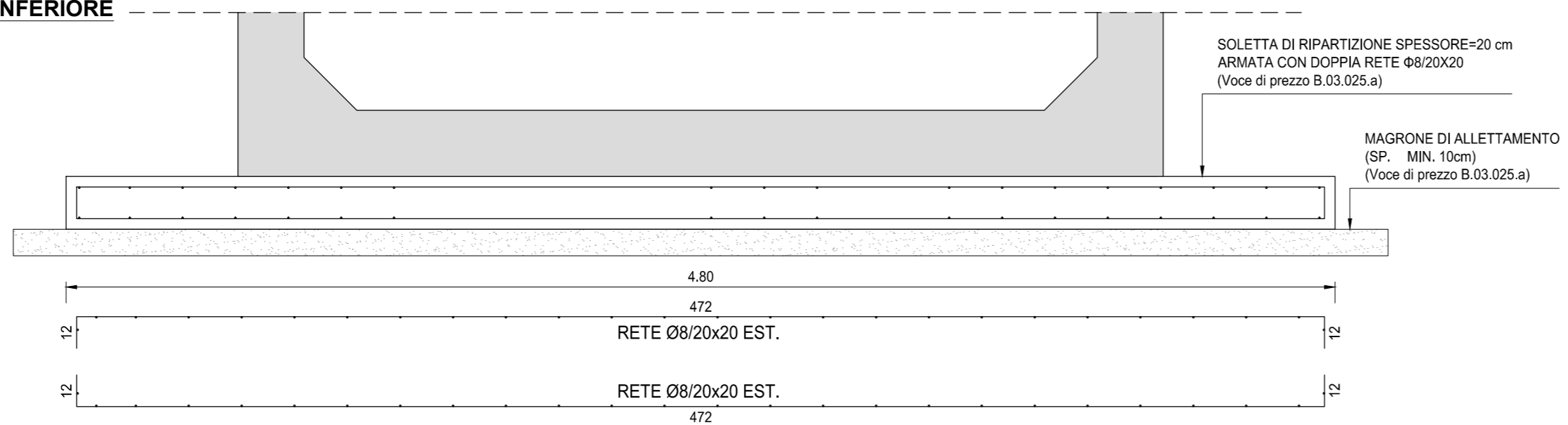
IL COORDINATORE DELLA SICUREZZA IN FASE DI PROGETTAZIONE

Ing. Gaetano RANIERI

SEZIONE TRASVERSALE DELLA SOLETTA

DI RIPARTIZIONE INFERIORE

SCALA 1:20



LBH04

L - PROGETTO STRUTTURALE - TOMBINATURE IDRAULICHE

LBH - TM22DX TOMBINO SCATOLARE AL KM 6+483

ARMATURA TOMBINO SCATOLARE

CODICE PROGETTO		NOME FILE		REVISIONE	SCALA:
LBH04-T00TM22STRAR01_A.dwg		LBH04-T00TM22STRAR01_A.dwg		A	1:20
PROGETTO	LIV. PROG.	N. PROG.	CODICE ELAB.		
MI324	E	1801	T00TM22STRAR01		
C					
B					
A	EMISSIONE	GENNAIO 2018	ING. GIUSEPPE CRISA	ING. FABRIZIO BAJETTI	ING. VALERIO BAJETTI
REV.	DESCRIZIONE	DATA	REDATTO	VERIFICATO	APPROVATO