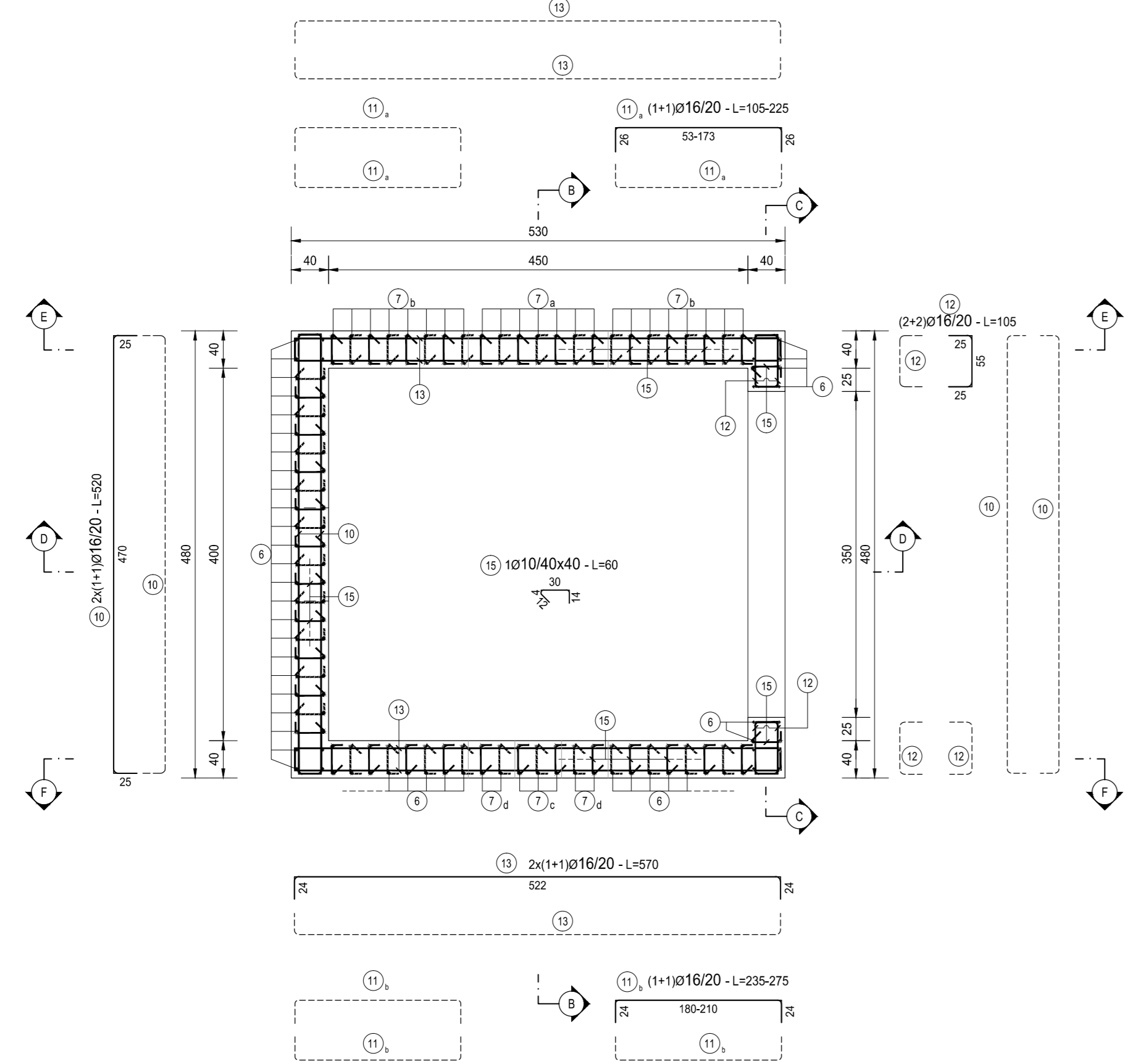
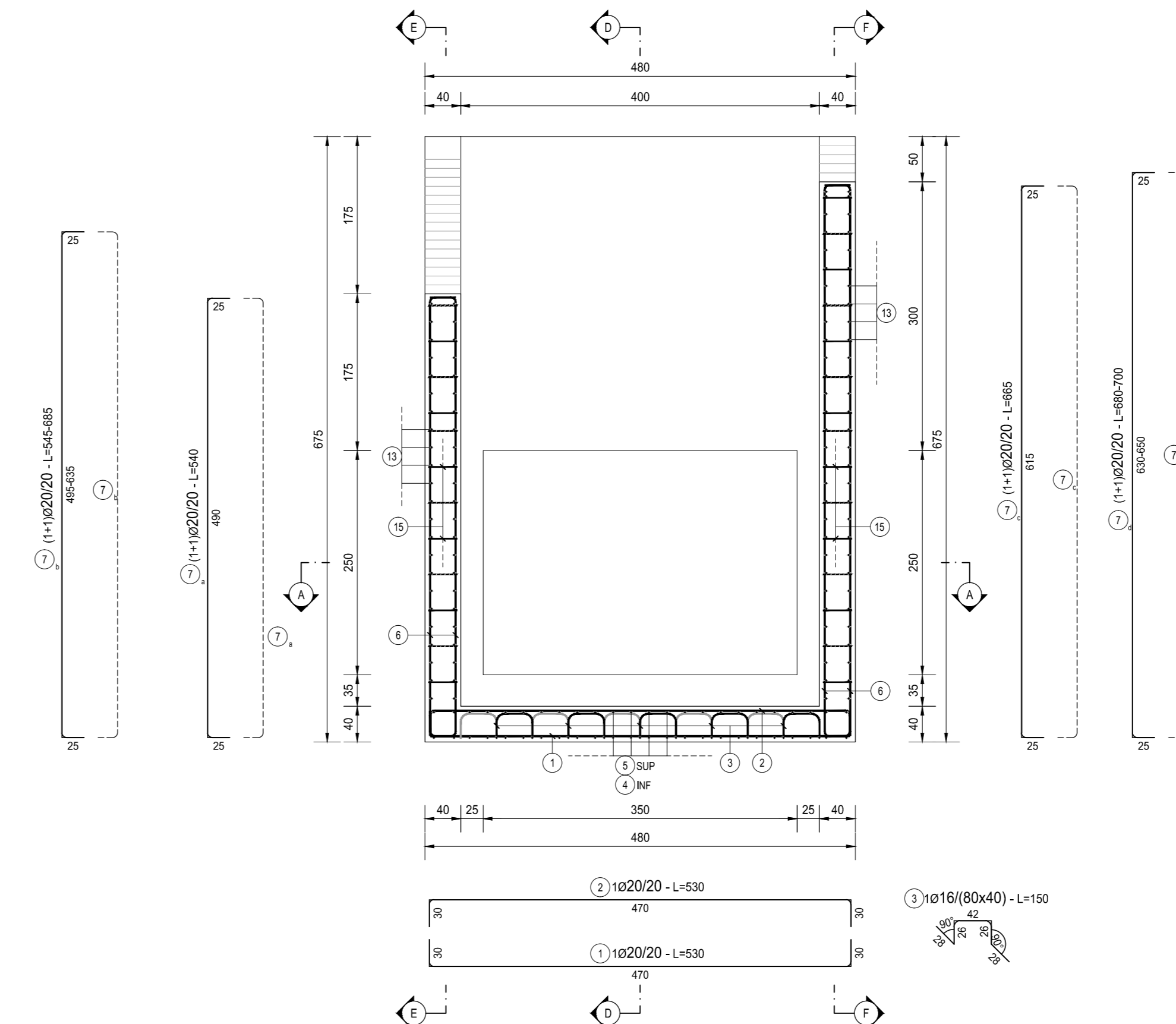


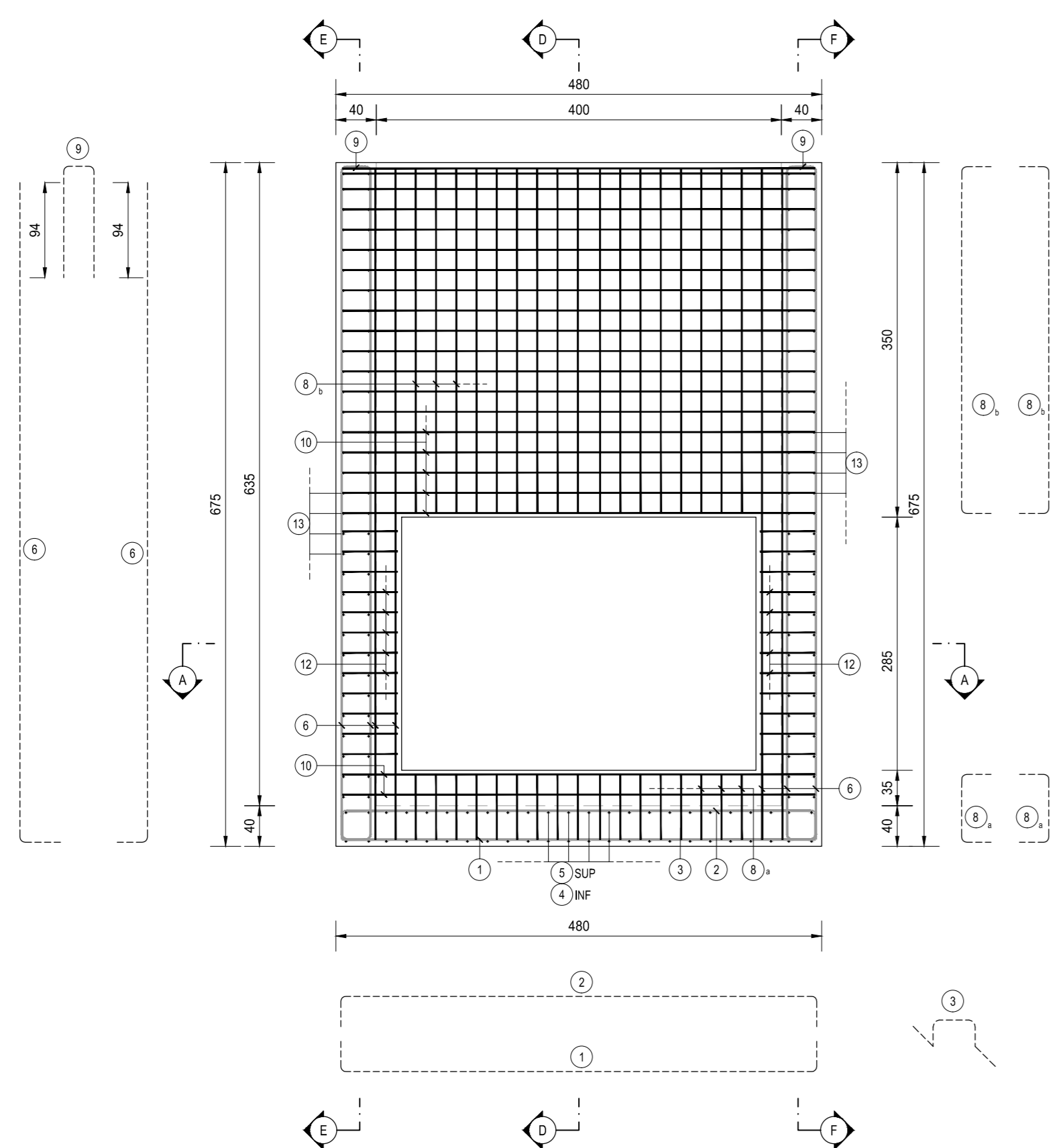
SEZIONE A-A
SCALA 1:50



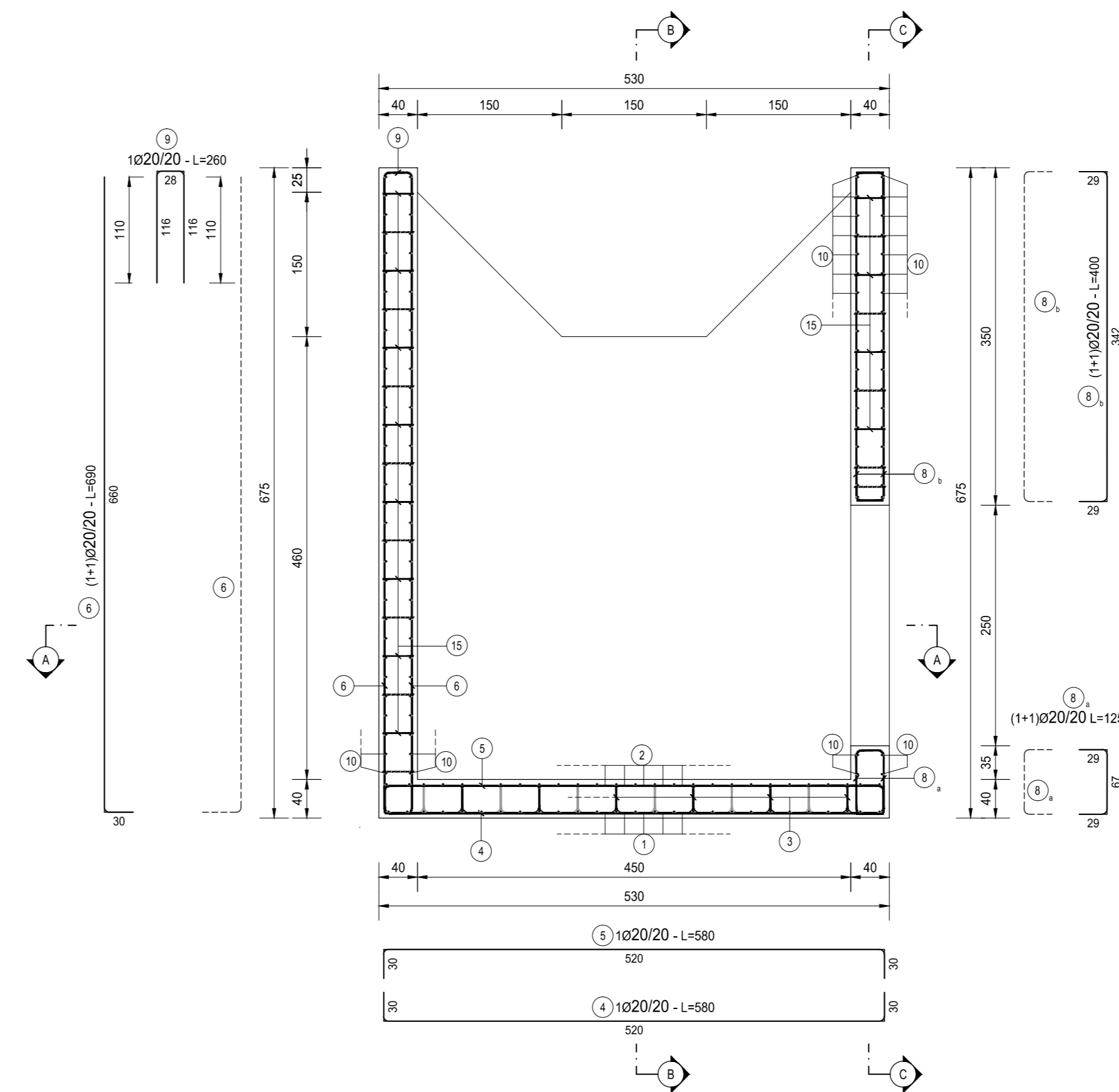
SEZIONE B-B
SCALA 1:50



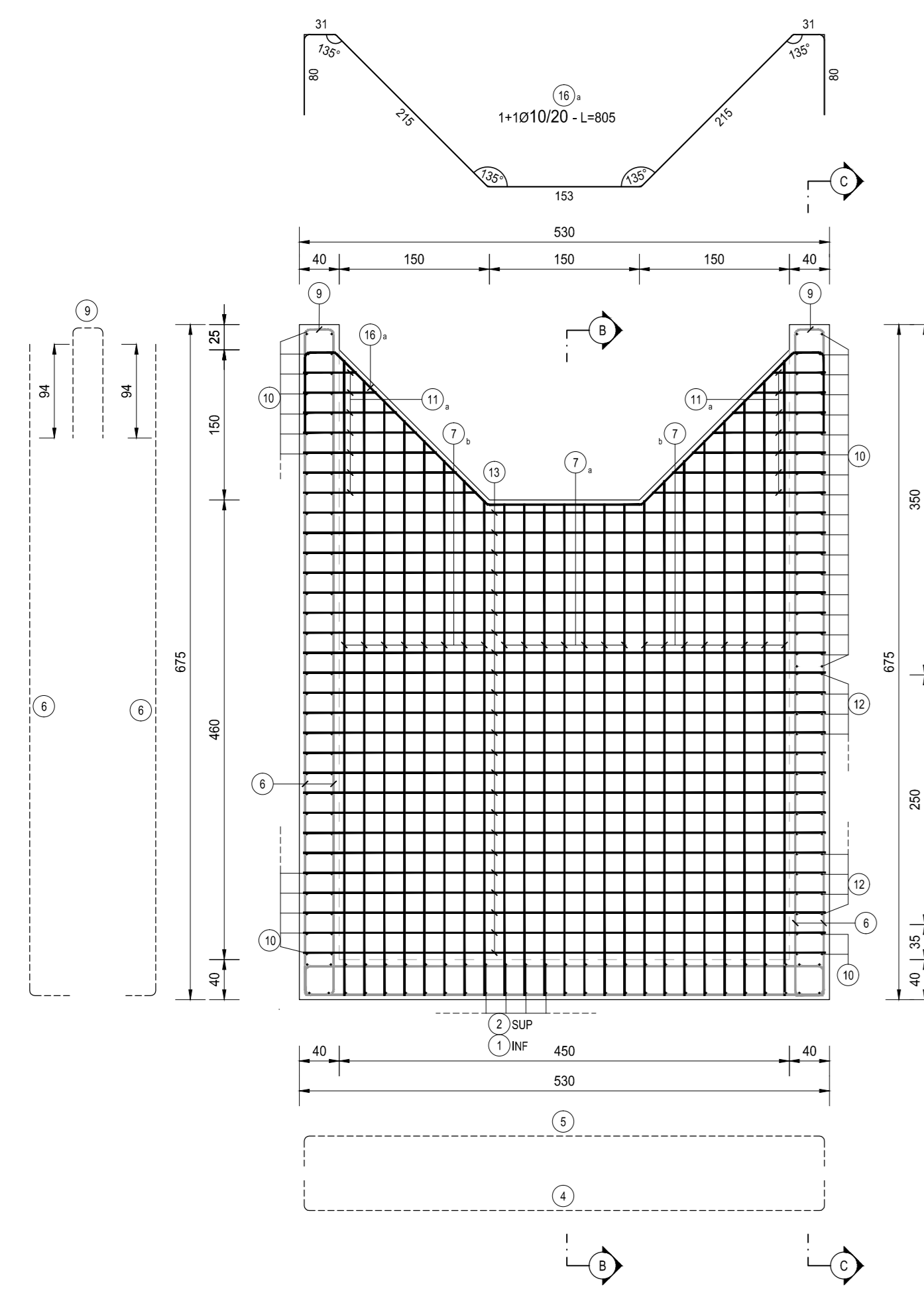
SEZIONE C-C
SCALA 1:50



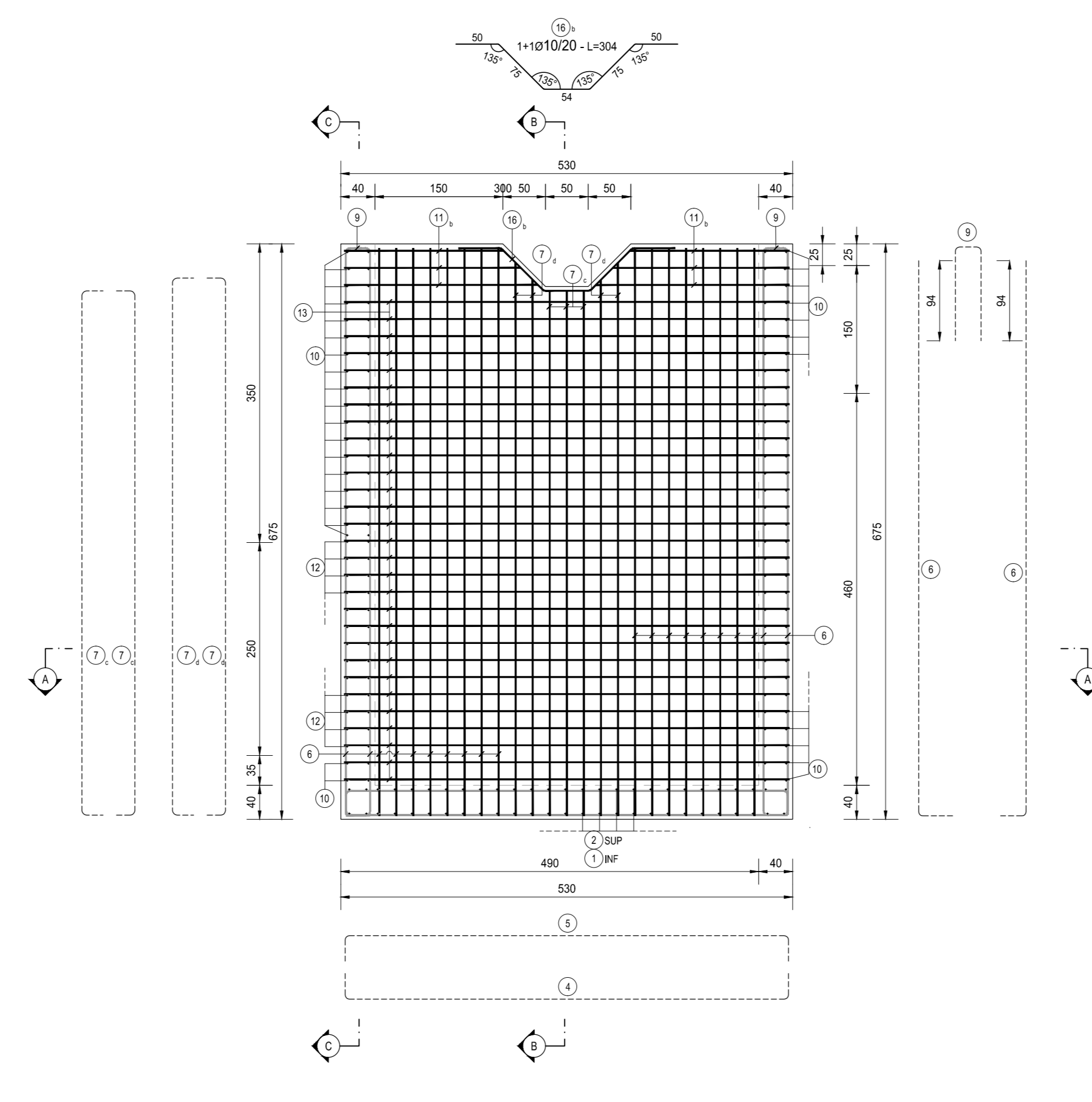
SEZIONE D-D
SCALA 1:50



SEZIONE E-E
SCALA 1:50



SEZIONE F-F
SCALA 1:50



TIPOLOGIA FERRI

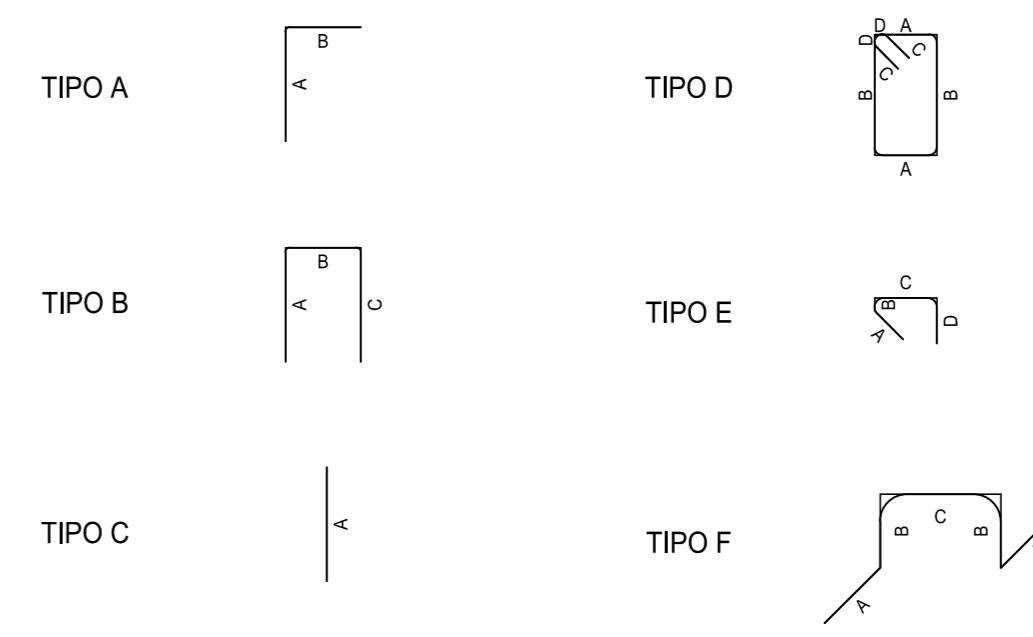


TABELLA FERRI VASCA												
TIPO	POS	NOTA	φ [mm]	PASSO [cm]	A [cm]	B [cm]	C [cm]	D [cm]	L [cm]	N. Bar.	L.TOT [cm]	KG
B	1	1	20	20	30	470	30	-	530	26	13780	339.66
B	2	1	20	20	30	470	30	-	530	26	13780	339.66
F	3	1	16	80x40	28	26	42	-	150	30	4500	70.99
B	4	1	20	20	30	520	30	-	580	24	13520	343.11
B	5	1	20	20	30	520	30	-	580	24	13520	343.11
B	6	1	20	20	30	660	-	-	690	96	66240	1.632.75
B	7 a	1+1	20	20	25	490	25	-	540	14	7560	186.35
B	7 b	1+1	20	20	30	495-635	30	-	615	32	19680	485.09
B	7 c	1+1	20	20	25	615	25	-	665	6	3990	98.35
B	7 d	1+1	20	20	25	630-650	25	-	690	8	5520	138.06
B	8 a	1+1	20	20	29	67	29	-	125	34	4250	104.76
B	8 b	1+1	20	20	29	342	29	-	400	34	13600	335.23
B	9	1	20	20	116	28	116	-	260	48	12480	307.62
B	10	2x(1+1)	16	20	25	470	25	-	520	108	56160	885.94
B	11 a	1+1	16	20	26	53-173	26	-	165	26	4620	72.88
B	11 b	1+1	16	20	24	167-227	24	-	255	12	3060	49.27
B	12	2+2	16	20	25	55	25	-	105	48	5040	79.51
B	13	2x(1+1)	16	20	24	522	24	-	570	104	59280	935.16
E	15	1	10	40x40	12	4	30	14	60	540	32400	199.66
vedi disegno	16 a	1+1	10	-	-	-	-	-	805	2	1610	3.92
vedi disegno	16 b	1+1	10	-	-	-	-	-	304	2	608	3.75
PESO TOTALE ARMATURA (kg)												
6.957,84												

TABELLA RIEPILOGATIVA ELEMENTI		
ELEMENTO	L.TOT [cm]	KG
FONDAZIONE	141840	3458.75
ELEVAZIONE	214056	3490.10
TOT (KG)		6957,84

TABELLA RIEPILOGATIVA DIAMETRI		
φ [mm]	L.TOT [cm]	KG
10	34618	213.32
12	0	0.00
16	132660	2.092.76
20	188720	4.651.76
TOT (KG)		6.957,84

RICHIAMI AD ALTRI ELABORATI
PER LA DEFINIZIONE DELLE CARATTERISTICHE DEI MATERIALI **T00TM00STRSC01**

ANAS S.p.A.
Direzione Progettazione e Realizzazione Lavori

S.S. 38 - LOTTO 4: VARIANTE DI TIRANO DALLO SVINCOLO DI STAZIONA (COMPRESO) ALLO SVINCOLO DI LORETO (CON COLLEGAMENTO ALLA DOGANA DI POSCHIAVO)

S.S. 38 - LOTTO 4: NODO DI TIRANO - TRATTA "A" (SVINCOLO DI BIANZONE - SVINCOLO LA GANDA) E TRATTA "B" (SVINCOLO LA GANDA - CAMPONE IN TIRANO)

PROGETTO ESECUTIVO

STUDIO CORONA, UNING, SETAC, ARKE, DOTI, GOL, RANNO, DALLO

PROGETTO: LBH05
LIV. PROG.: 1
N. PROG.: 1801

REVISIONE: A
SCALA: 1:50

GENNAIO 2019
ING. FABRIZIO BAUETTI