

SEZIONE BAULATURA
SCALA 1:20

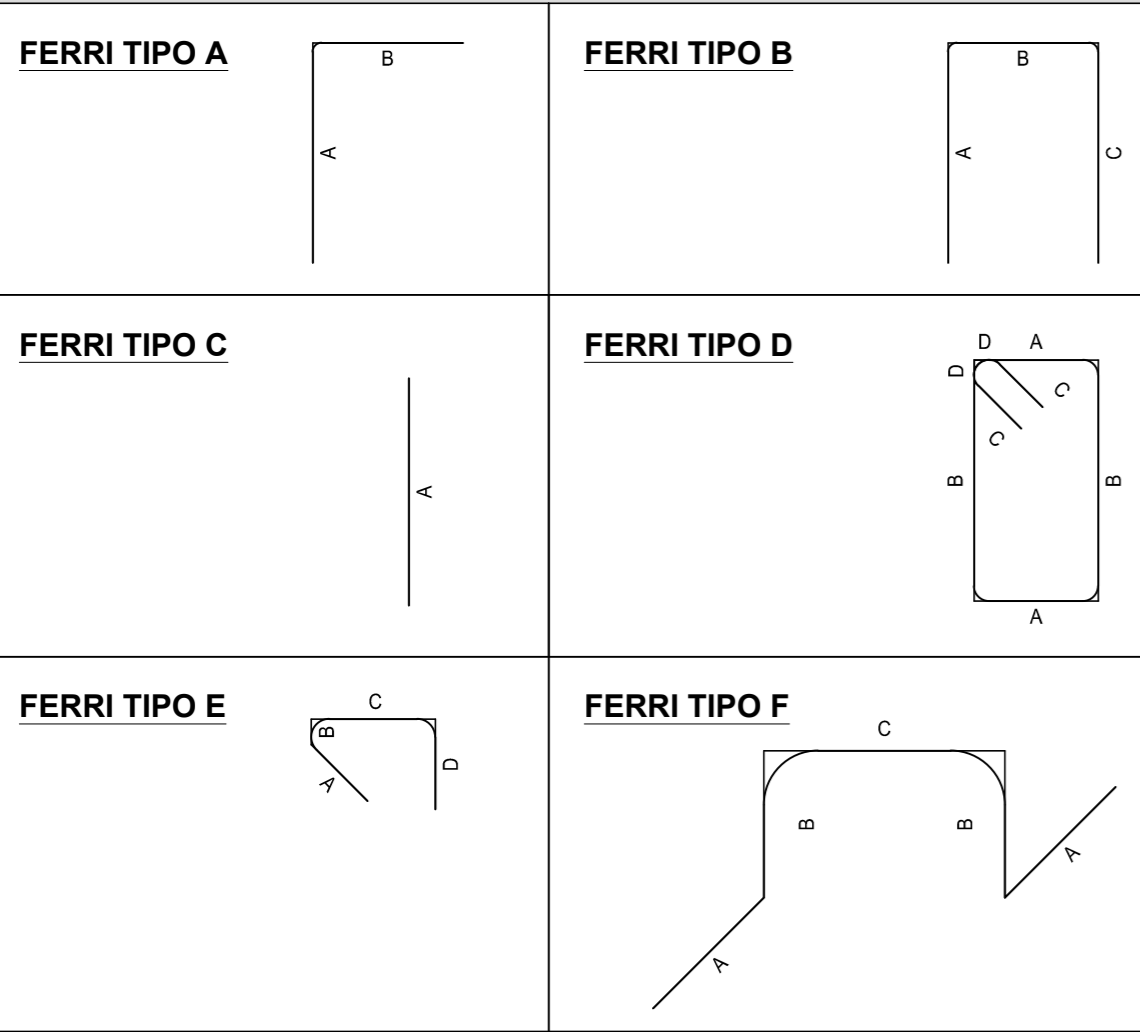
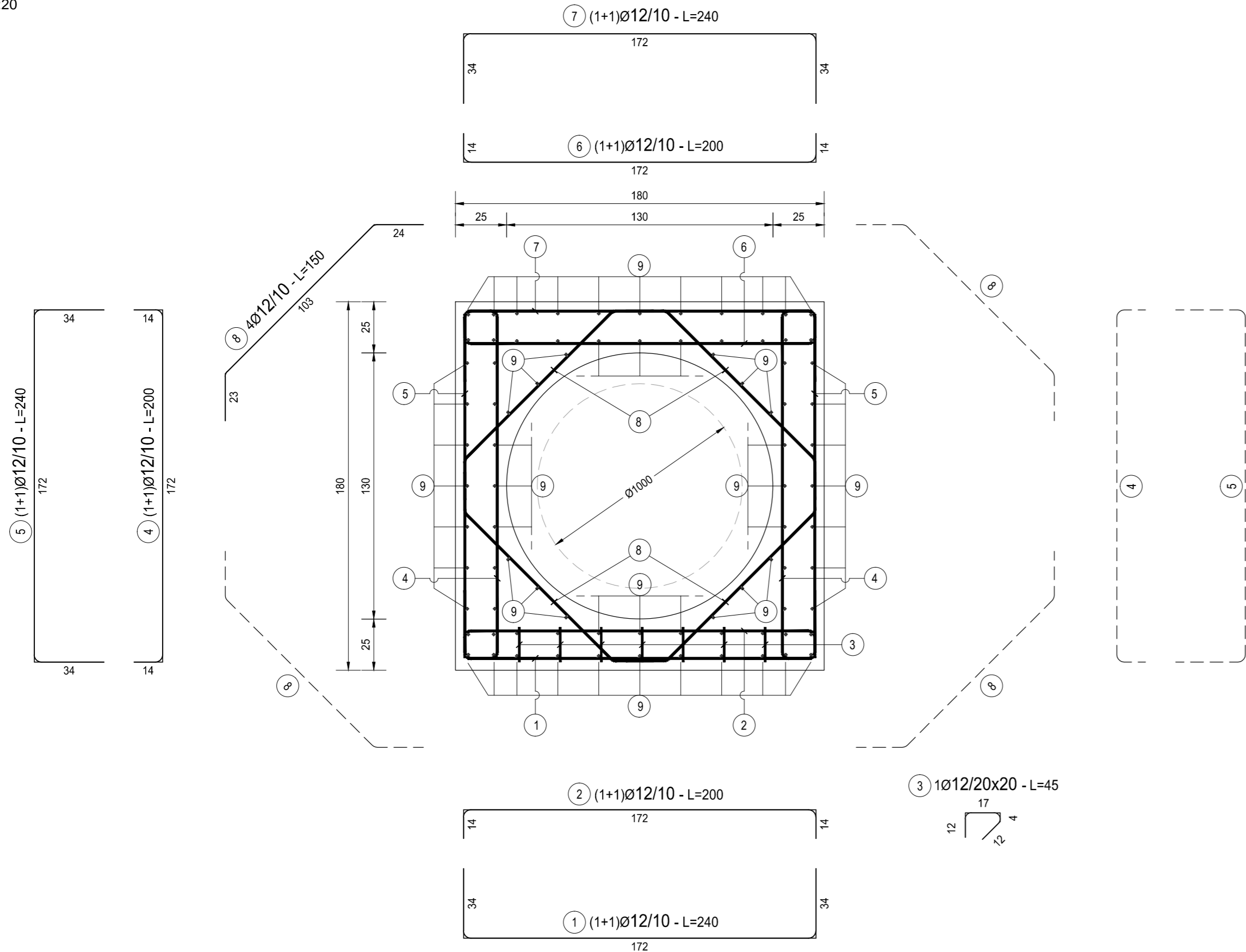


TABELLA FERRI BAULETTO												
TIPO	POS	NOTA	φ [mm]	PASSO [cm]	A [cm]	B [cm]	C [cm]	D [cm]	L [cm]	N. Bar.	L.TOT [cm]	KG
B	1	1	12	10	34	172	34	-	240	5	1200	10,65
B	2	1	12	10	14	172	14	-	200	5	1000	8,87
B	4	1+1	12	10	14	172	14	-	200	5	1000	8,87
B	5	1+1	12	10	34	172	34	-	240	5	1200	10,65
B	6	1	12	10	14	172	14	-	200	5	1000	8,87
B	7	1	12	10	34	172	34	-	240	5	1200	10,65
E	3	1	12	20x20	12	4	17	12	45	35	1575	13,98
vedi disegno	8	4	12	10	-	-	-	-	150	20	3000	26,62
vedi disegno	9	-	12	20	-	-	-	-	120	84	10080	89,45
PESO TOTALE ARMATURA [kg]												188,61

TABELLA RIEPILOGATIVA DIAMETRI		
φ [mm]	L.TOT [cm]	KG
12	21255	188,61
TOT (KG)		188,61

RICHIAMI AD ALTRI ELABORATI
PER LA DEFINIZIONE DELLE CARATTERISTICHE DEI MATERIALI **T00TM00STRSC01**



S.S. 38 - LOTTO 4: VARIANTE DI TIRANO DALLO SVINCOLO DI STAZZONA (COMPRESO) ALLO SVINCOLO DI LORETO (CON COLLEGAMENTO ALLA DOGANA DI POSCHIAVO)
S.S. 38 - LOTTO 4: NODO DI TIRANO - TRATTA "A" (SVINCOLO DI BIANZONE - SVINCOLO LA GANDA) E TRATTA "B" (SVINCOLO LA GANDA - CAMPONE IN TIRANO)

PROGETTO ESECUTIVO

STUDIO CORONA Ing. Renato Vaira Ordine degli Ingg. di Torino e provincia n° 4663 W	ING. RENATO DEL PRETE Ing. Valerio Bajetti Ordine degli Ingg. di Bari e provincia n° 742511	ING. RENATO DEL PRETE Ing. Renato Del Prete Ordine degli Arch. di Bari e provincia n° 742513	ECOPLAN Arch. Nicoletta Frattini Ordine degli Arch. di Torino e provincia n° 744933	EG E&G Engineering & Graphics S.r.l. Ing. Gabriele Incecchi Ordine degli Ingg. di Roma e provincia n° A-12102
UNING Società designata: GA&M. Prof. Ing. Matteo Ranieri Ordine degli Ingg. di Bari e provincia n° 1137	SETAC Srl Servizi di Engineering Trasporti Ambiente Costruzioni Prof. Ing. Luigi Monterisi Ordine degli Ingg. di Bari e provincia n° 1771	ARKE' INGENGERIA s.r.l. Ing. Gioacchino Angarano Ordine degli Ingg. di Bari e provincia n° 5970	DOTT. GEOL. DANILO GALLO Dott. Geol. Danilo Gallo Ordine dei Geologi della Regione Puglia n° 588	

VISTO: IL RESPONSABILE DEL PROCEDIMENTO Dott. Ing. Giancarlo LUONGO	RESPONSABILE DELL'INTEGRAZIONE DELLE PRESTAZIONI SPECIALISTICHE Ing. Valerio BAJETTI	GEOLOGO Dott. Geol. Francesco AMANTIA SCUDIERI	IL COORDINATORE DELLA SICUREZZA IN FASE DI PROGETTAZIONE Ing. Gaetano RANIERI
--	---	---	--

LBI04		L - PROGETTO STRUTTURALE - TOMBINATURE IDRAULICHE LBI - TM22SX TOMBINO CIRCOLARE DN1000 AL KM 0+144 ARMATURA BAULATURA			
CODICE PROGETTO	LIV. PROG.	N. PROG.	NOME FILE	REVISIONE	SCALA:
M1324	E	1801	LBI04-V04TM22STRAR01_A.dwg	A	1:20
PROGETTO	ELAB.	CODICE	CODICE ELAB. V04TM22STRAR01		
REV.	DESCRIZIONE	DATA	REDDATTO	VERIFICATO	APPROVATO
C					
B					
A	EMISSIONE	GENNAIO 2019	ING. GIUSEPPE CRISÀ	ING. FABRIZIO BAJETTI	ING. VALERIO BAJETTI
REV.	DESCRIZIONE	DATA	REDDATTO	VERIFICATO	APPROVATO