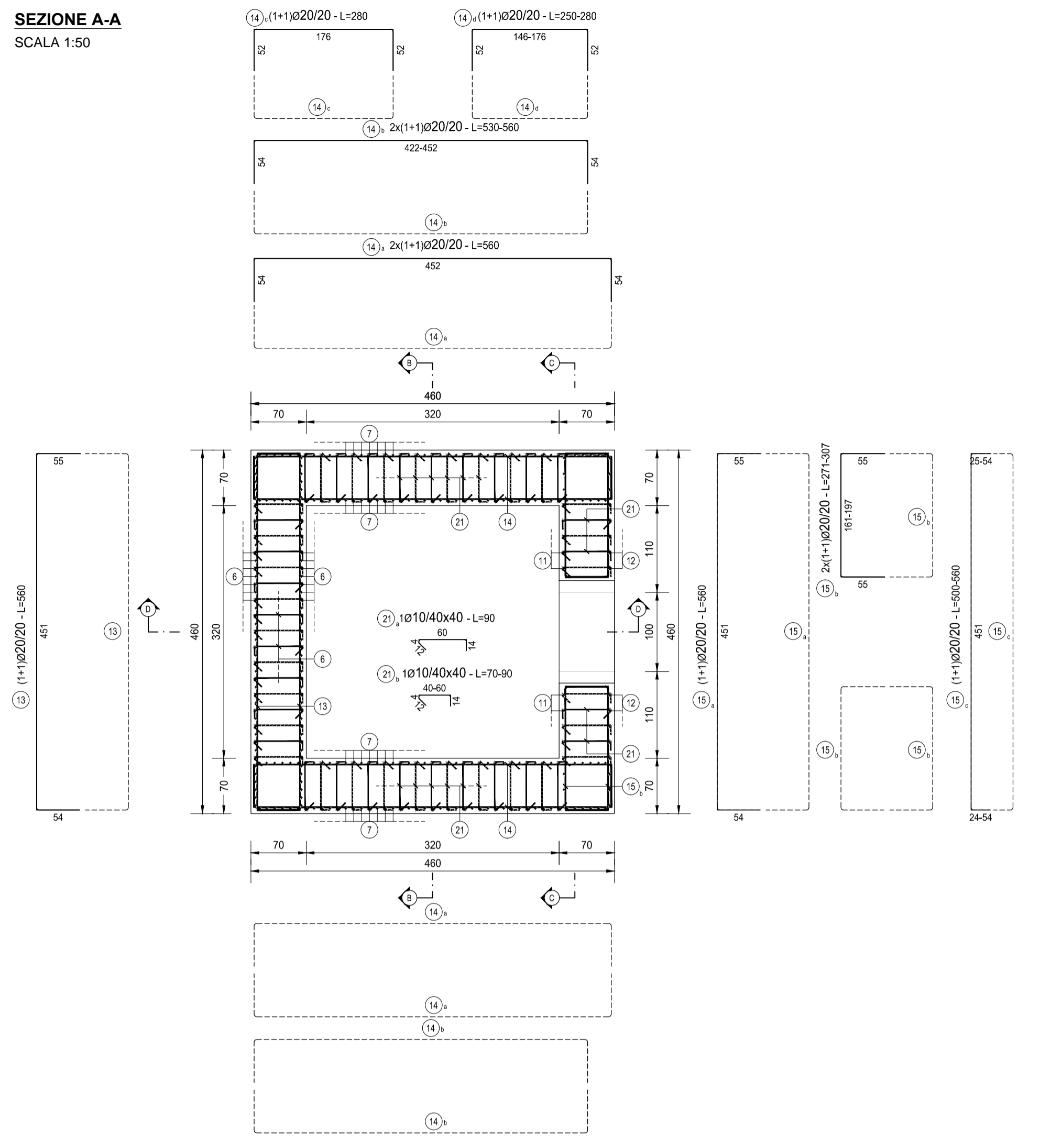
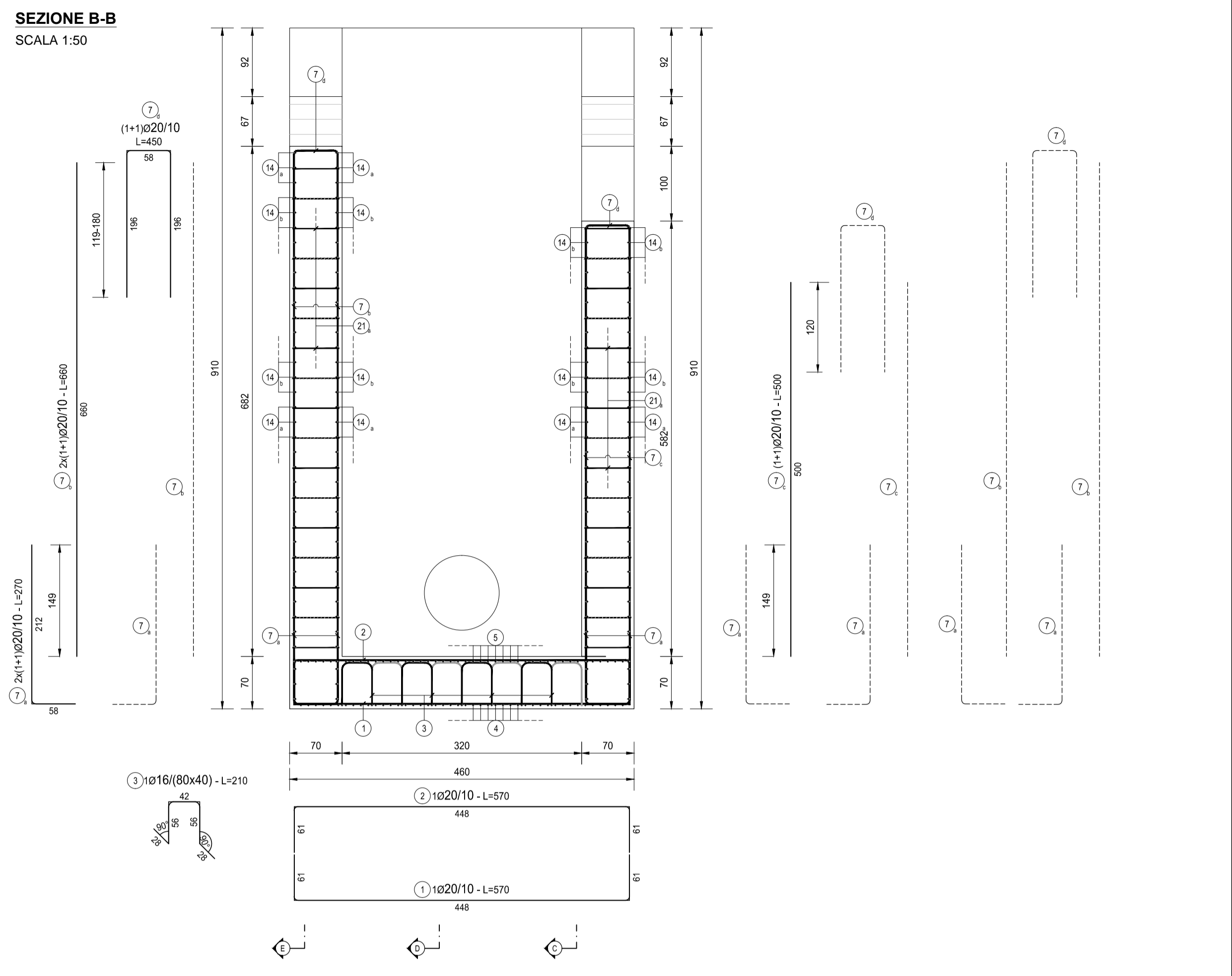


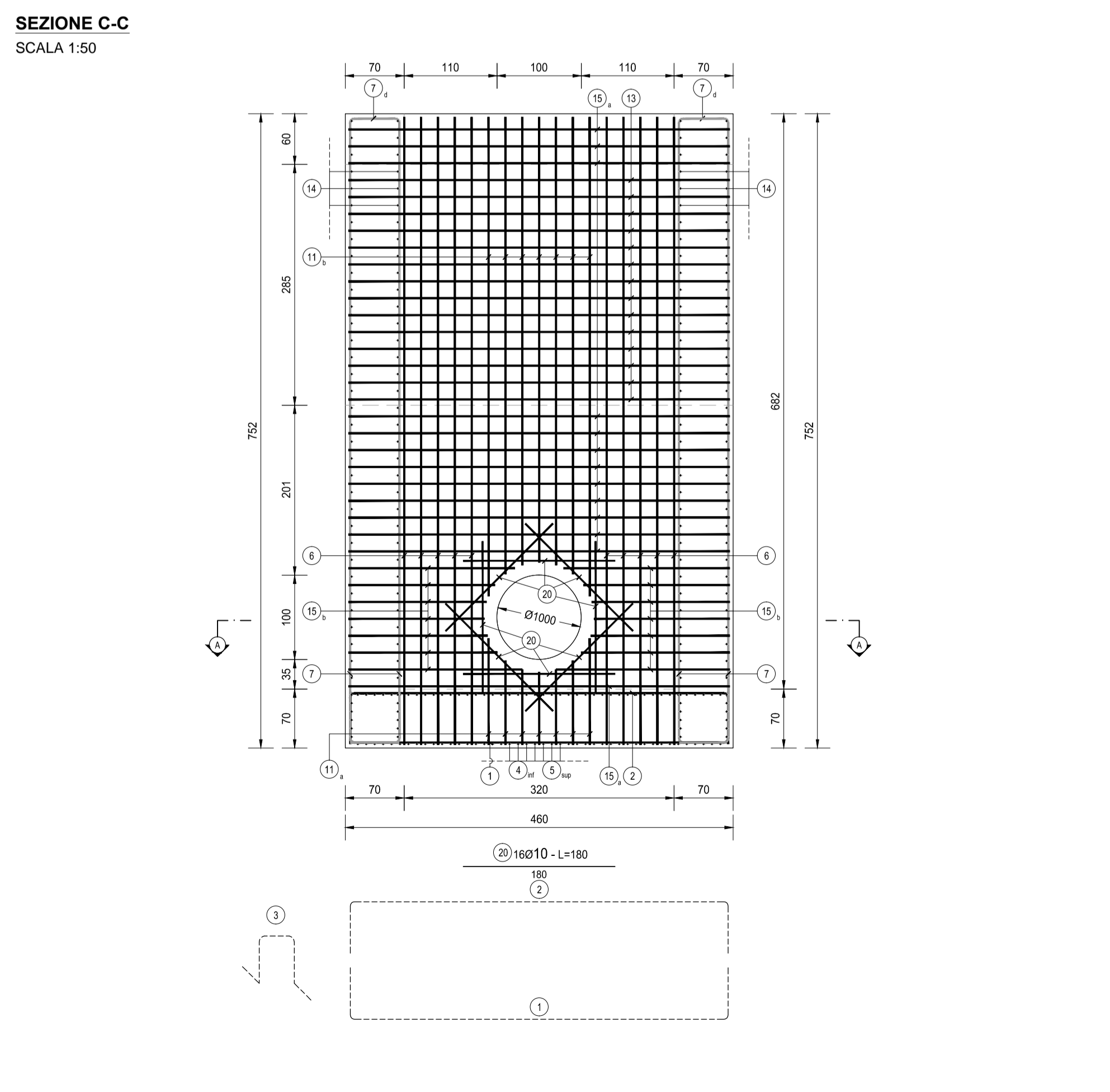
**SEZIONE A-A**  
SCALA 1:50



**SEZIONE B-B**  
SCALA 1:50



**SEZIONE C-C**  
SCALA 1:50



**SEZIONE D-D**  
SCALA 1:50

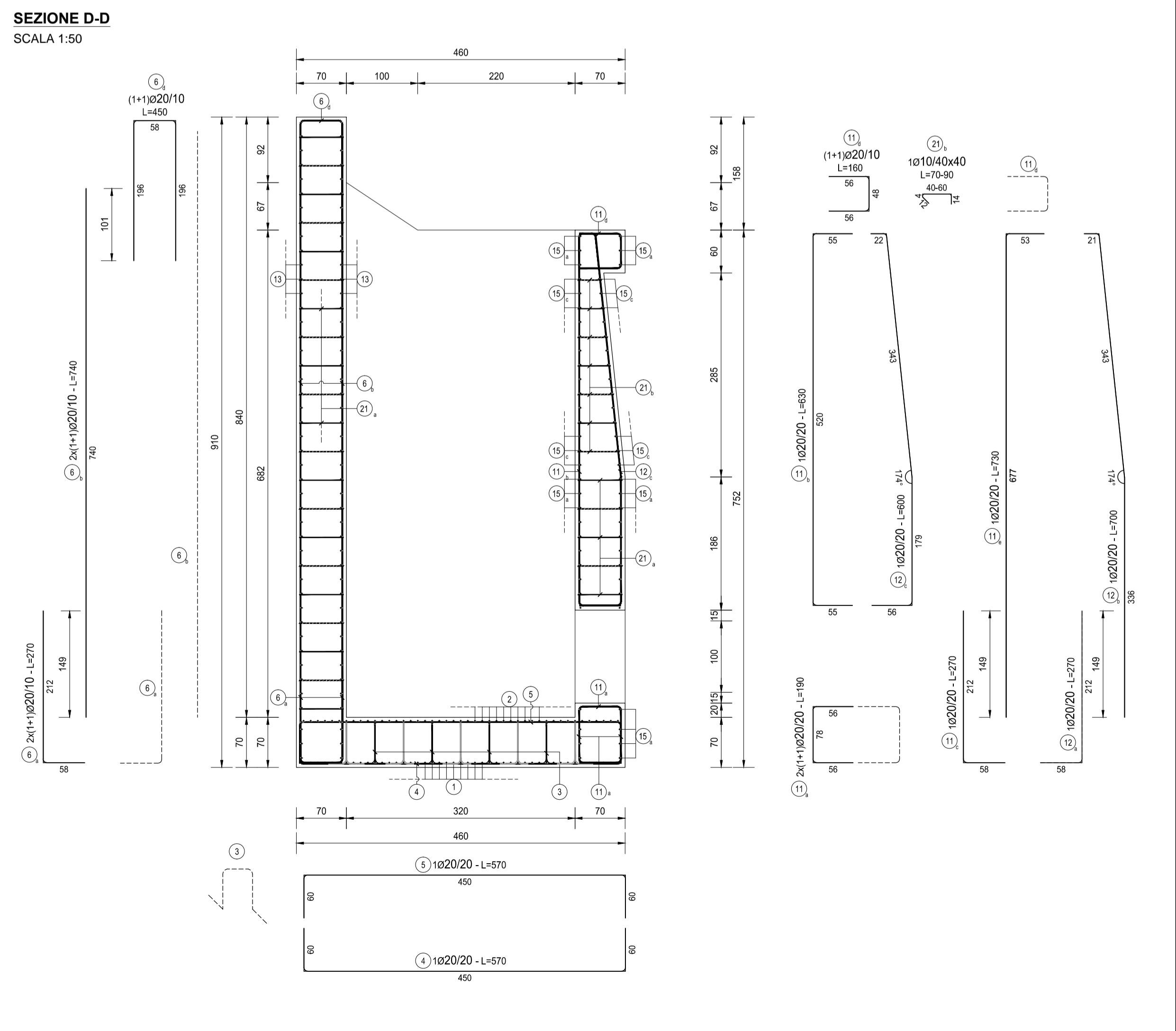
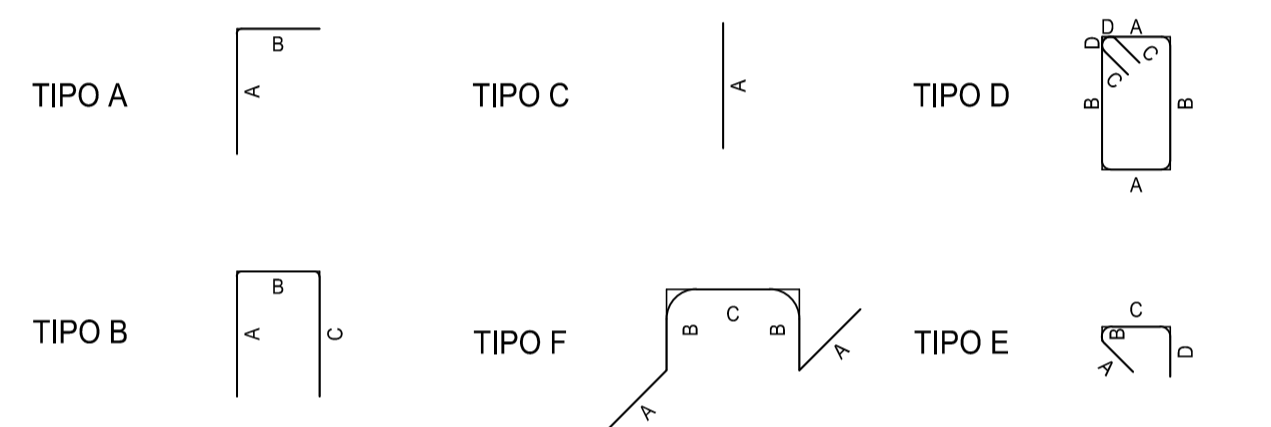


TABELLA FERRI MURO												
TIPO	POS	NOTA	↓ [mm]	PASSO [cm]	A [cm]	B [cm]	C [cm]	D [cm]	L [cm]	N. Bar.	L TOT [cm]	KG
B	1	1	20	10	61	448	61	-	570	45	25650	632,25
B	2	1	20	10	61	448	61	-	570	45	25650	632,25
F	3	1	16	80x40	28	56	42	-	210	36	7560	119,26
B	4	1	20	10	60	450	60	-	570	44	25080	618,20
B	5	1	20	10	60	450	60	-	570	44	25080	618,20
A	6 a	1+1	20	10	58	212	-	-	270	90	24300	598,97
C	6 b	1+1	20	10	740	-	-	-	740	90	66600	1.641,62
B	6 d	1+1	20	10	196	58	196	-	450	45	20250	499,14
A	7 a	2x(1+1)	20	10	58	212	-	-	270	196	52920	1.304,43
C	7 b	2x(1+1)	20	10	740	-	-	-	740	196	145040	3.575,09
C	7 c	1+1	20	10	500	-	-	-	500	18	9000	221,84
B	7 d	1+1	20	10	196	58	196	-	450	89	40050	987,19
B	11 a	1+1	20	20	56	78	56	-	190	14	2660	65,57
B	11 b	1	20	20	55	520	55	-	630	7	4410	108,70
A	11 c	1	20	20	58	212	-	-	270	10	2700	66,55
B	11 d	1	20	20	56	48	56	-	160	17	2720	67,05
A	11 e	1	20	20	53	677	-	-	730	10	7300	179,94
A	12 a	1	20	20	58	212	-	-	270	10	2700	66,55
vedi disegno	12 b	1	20	20	336	343	21	-	700	10	7000	172,54
vedi disegno	12 c	1	20	20	56	179	343	22	600	7	4200	103,53
B	13	1+1	16	20	54	451	55	-	560	92	51520	812,75
B	14 a	2x(1+1)	20	20	54	452	54	-	560	116	64960	1.601,20
B	14 b	2x(1+1)	20	20	54	422-452	54	-	545	22	11990	295,54
B	14 c	1+1	20	20	52	176	52	-	280	6	1680	41,41
B	14 d	1+1	20	20	52	146-176	52	-	265	6	1590	39,19
B	15 a	1+1	20	20	54	451	55	-	560	34	19040	469,32
B	15 b	2x(1+1)	20	20	55	161-197	55	-	289	28	8092	199,46
B	15 c	1+1	20	20	24-55	451	24-55	-	530	28	14840	365,79
C	20	16	10	20	180	-	-	-	180	16	2880	17,75
E	21 a		10	40x40	12	4	60	14	90	498	44812,63	276,15
E	21 b		10	40x40	12	4	40-60	14	80	57	4566,9	28,14
<b>PESO TOTALE ARMATURA [kg]</b>											<b>16.425,55</b>	

TABELLA RIPIELOGATIVA ELEMENTI			TABELLA RIPIELOGATIVA DIAMETRI		
ELEMENTO	L TOT [cm]	KG	↓ [mm]	L TOT [cm]	KG
FONDAZIONE	198500	4825,74	10	52259,53	322,04
ELEVAZIONE	528342	11599,81	16	59080	932,01
<b>TOT (KG)</b>		<b>16425,55</b>	<b>TOT (KG)</b>		<b>16.425,55</b>

**TIPOLOGIA FERRI**



**ANAS S.p.A.**  
Direzione Progettazione e Realizzazione Lavori

**S.S. 38 - LOTTO 4: VARIANTE DI TIRANO DALLO SVINCOLO DI STAZZONA (COMPRESO) ALLO SVINCOLO DI LORETO (CON COLLEGAMENTO ALLA DOGANA DI POSCHIAVO)**  
**S.S. 38 - LOTTO 4: NODO DI TIRANO - TRATTA "A" (SVINCOLO DI BIANZONE - SVINCOLO LA GANDA) E TRATTA "B" (SVINCOLO LA GANDA - CAMPONE IN TIRANO)**

**PROGETTO ESECUTIVO**

<b>STUDIO CORONA</b> Ing. Valerio Bajetti Direttore Ing. 16 Rovato (BS) - PIAZZA S. GIUSEPPE 11/A-35101	<b>ING. RENATO DEL PRETE</b> Ing. Renato Del Prete Direttore Ing. 16 Rovato (BS) - PIAZZA S. GIUSEPPE 11/A-35101	<b>ECOPLAN</b> Arch. Nicoletta Frattini Direttore Arch. 16 Rovato (BS) - PIAZZA S. GIUSEPPE 11/A-35101	<b>EC</b> 1880 Engineering & Control S.r.l. Ing. Gabriele Incedi Direttore Ing. 16 Rovato (BS) - PIAZZA S. GIUSEPPE 11/A-35101
<b>UNING</b> Ing. Renato Viana Direttore Ing. 16 Rovato (BS) - PIAZZA S. GIUSEPPE 11/A-35101	<b>SETAC</b> Ingegneria S.p.A. Trasporti Ambiente Costruzioni Prof. Ing. Luigi Montersil Direttore Ing. 16 Rovato (BS) - PIAZZA S. GIUSEPPE 11/A-35101	<b>ARKE</b> INGEGNERIA S.p.A. Ingegneria S.p.A. Ing. Giuseppino Angerano Direttore Ing. 16 Rovato (BS) - PIAZZA S. GIUSEPPE 11/A-35101	<b>DOTT. GEOL. DANILO GALLO</b> Dott. Geol. Danilo Gallo Direttore Geol. 16 Rovato (BS) - PIAZZA S. GIUSEPPE 11/A-35101

**LBL05**  
**L - PROGETTO STRUTTURALE - TOMBINATURE IDRAULICHE**  
**LBL - TM19 TOMBINO CIRCOLARE DN1000 AL KM 4+885**  
**ARMATURA MANUFATTO DI MONTE**

**CODICE PROGETTO**  
PROGETTO: LBL05-P00TM19STRAR02\_A.dwg  
LIV. PROG.: M1324  
N. PROG.: E 1801

**REVISIONE**  
REVISIONE: A  
SCALA: 1:50

C				
B				
A	EMISSIONE	GENNAIO 2019	ING. I MAURO DE CAROLIS	ING. FABRIZIO BAJETTI
REV.	DESCRIZIONE	DATA	REDATTO	VERIFICATO
				ING. VALERIO BAJETTI