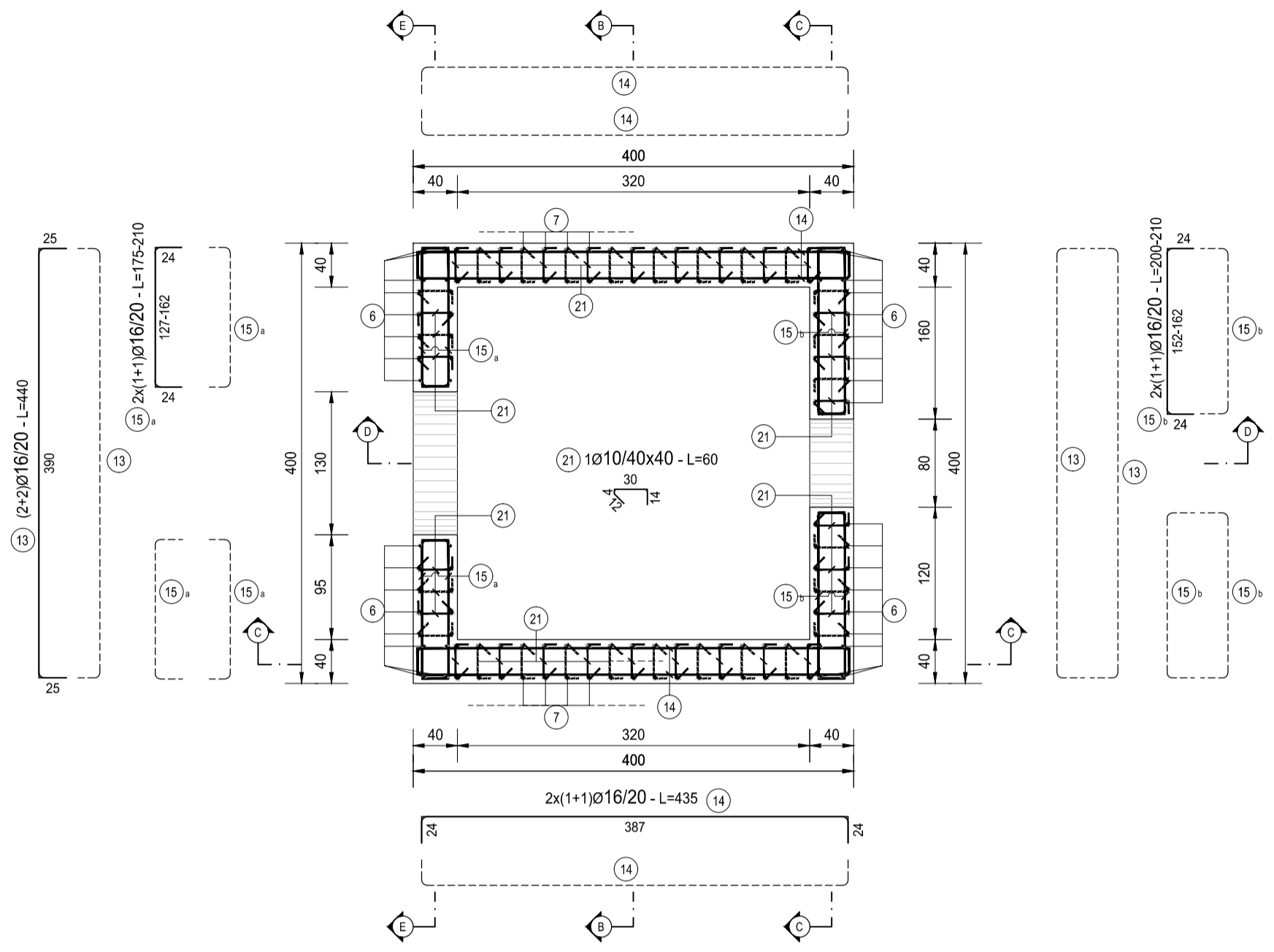
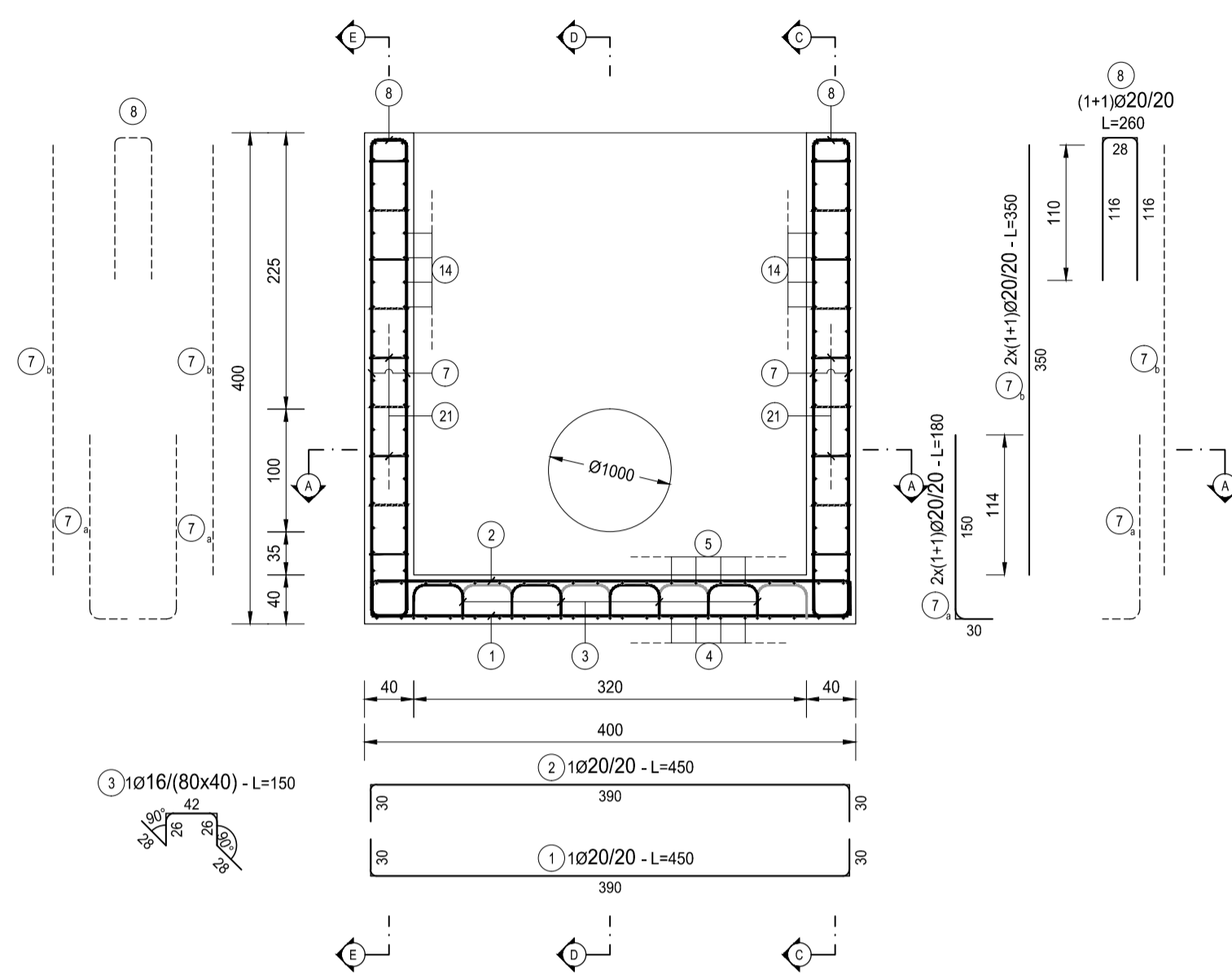


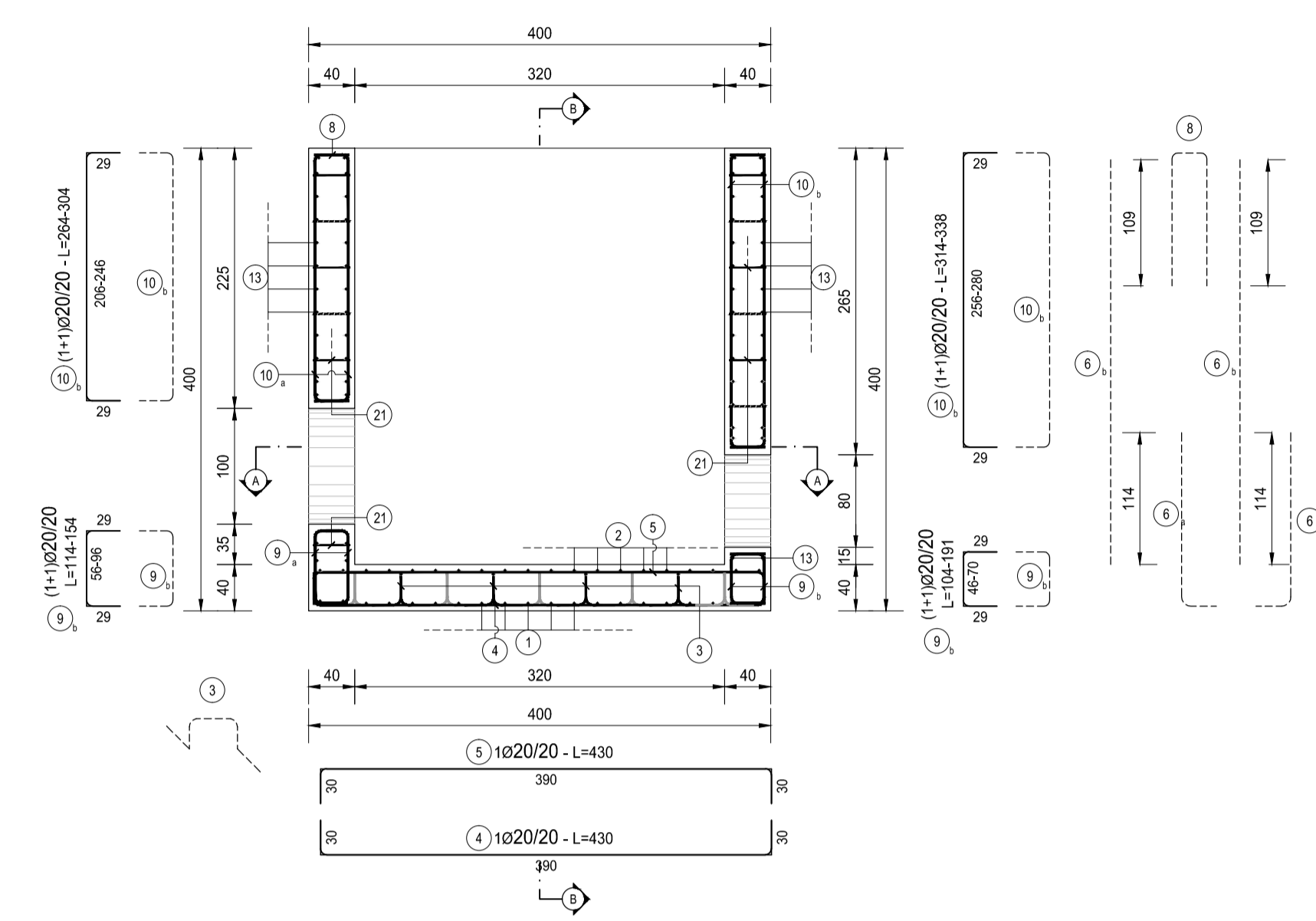
**SEZIONE A-A**  
SCALA 1:50



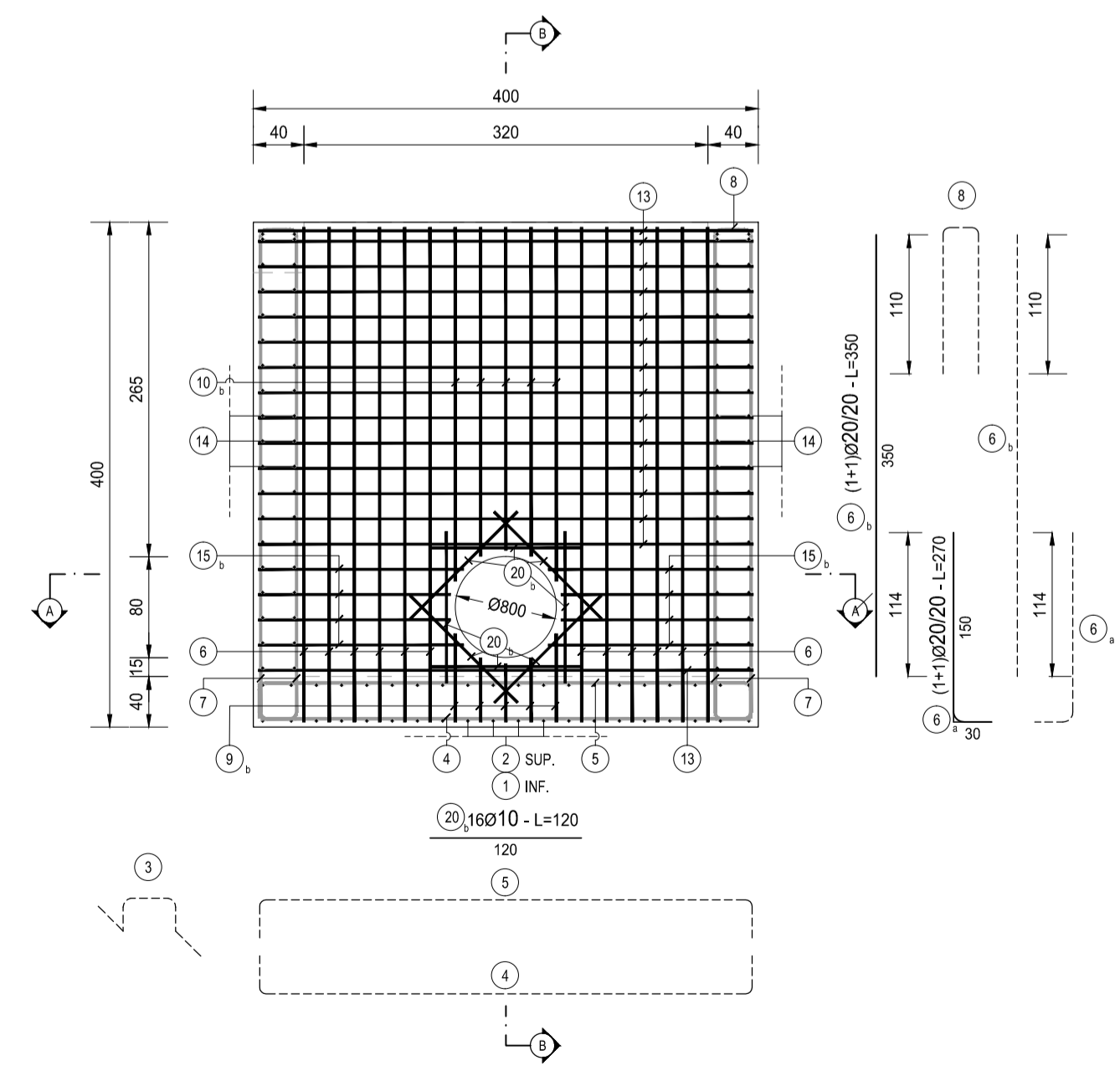
**SEZIONE B-B**  
SCALA 1:50



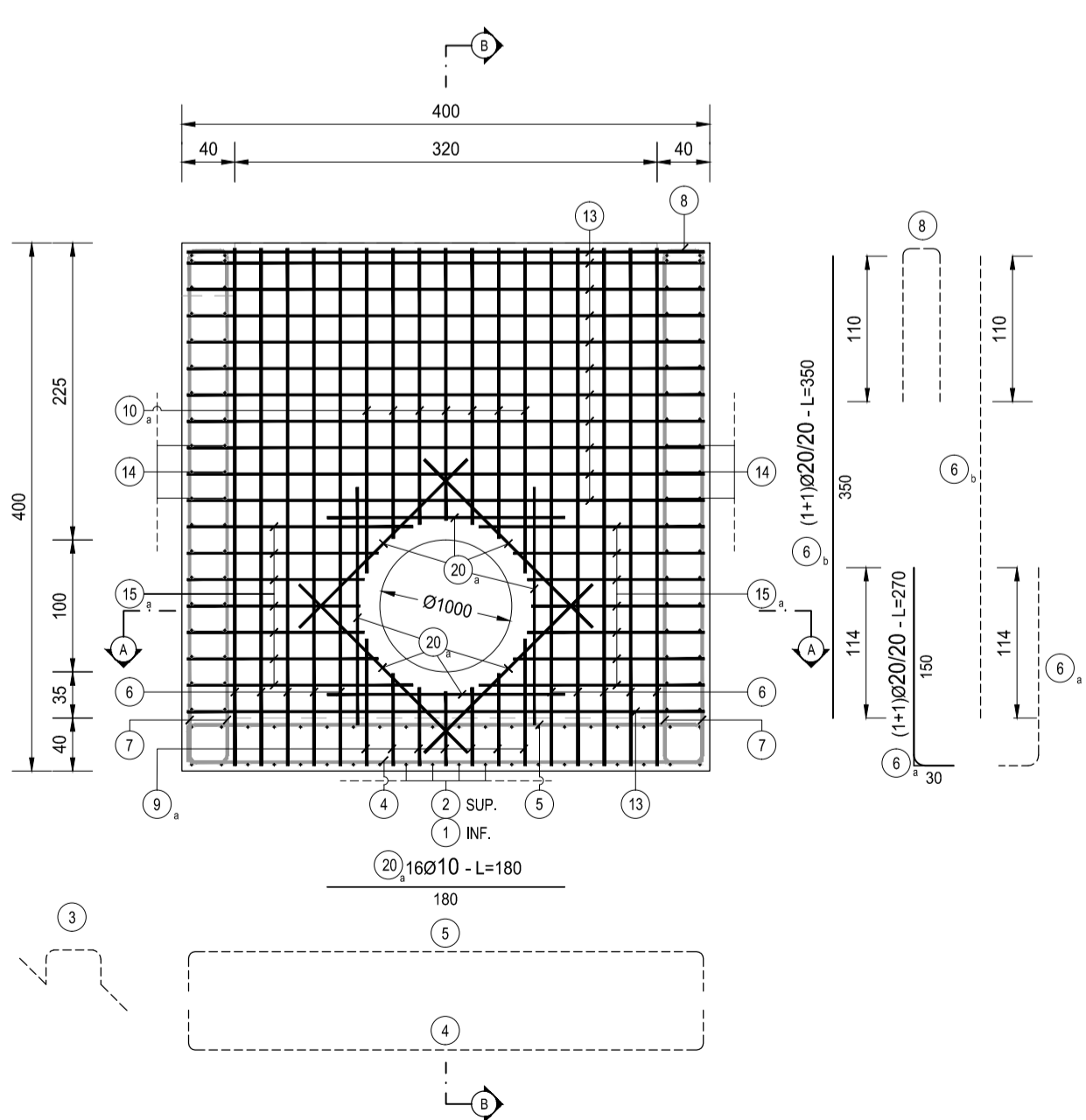
**SEZIONE D-D**  
SCALA 1:50



**SEZIONE C-C**  
SCALA 1:50



**SEZIONE E-E**  
SCALA 1:50



**TIPOLOGIA FERRI**

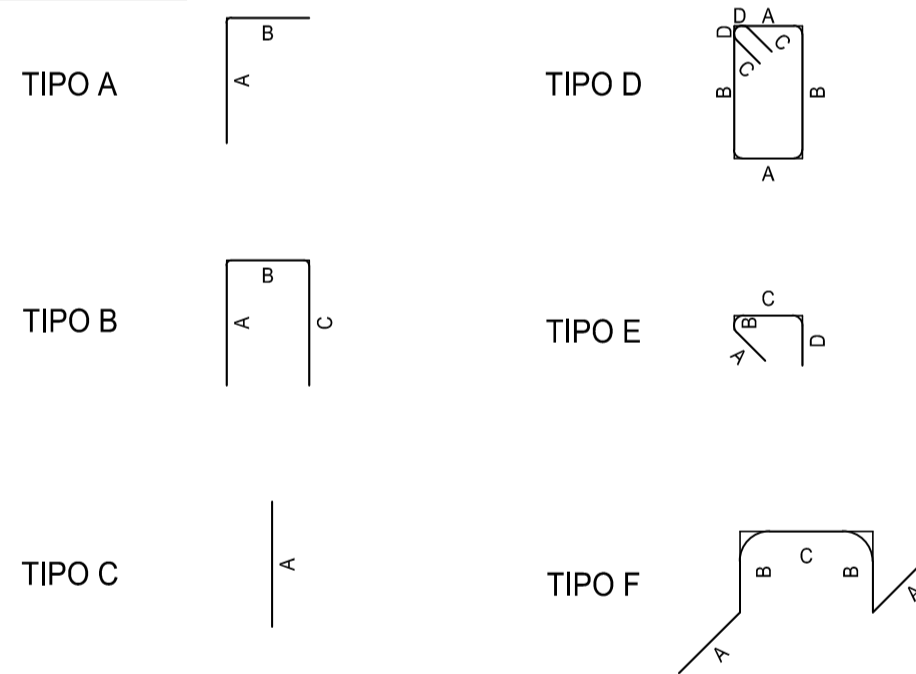


TABELLA FERRI MURO												
TIPO	POS	NOTA	φ [mm]	PASSO [cm]	A [cm]	B [cm]	C [cm]	D [cm]	L [cm]	N. Bar.	L.TOT [cm]	KG
B	1	1	20	20	30	390	30	-	450	20	9000	221,84
B	2	1	20	20	30	390	30	-	450	20	9000	221,84
F	3	1	16	80x40	28	26	42	-	150	36	5400	85,19
B	4	1	20	20	30	390	30	-	450	20	9000	221,84
B	5	1	20	20	30	390	30	-	450	20	9000	221,84
A	6 a	1+1	20	20	30	150	-	-	180	44	7920	195,22
B	6 b	1+1	20	20	350	-	-	-	350	44	15400	379,59
A	7 a	2x(1+1)	20	20	30	150	-	-	180	84	15120	372,69
C	7 b	2x(1+1)	20	20	350	-	-	-	350	84	29400	724,68
B	8	1+1	20	20	116	28	116	-	260	64	16640	410,16
B	9 a	1+1	20	20	29	56-96	29	-	134	10	1340	33,03
B	9 b	1+1	20	20	29	48-70	29	-	174	14	2436	60,04
B	10 a	1+1	20	20	29	284-304	29	-	342	10	3420	84,30
B	10 b	1+1	20	20	29	314-338	29	-	384	14	5376	132,51
B	13	1+1	16	20	25	390	25	-	440	58	25520	402,59
B	14	2x(1+1)	16	20	24	387	24	-	435	76	33060	521,53
B	15 a	1+1	16	20	24	127-162	24	-	193	28	5390	85,03
B	15 b	2x(1+1)	16	20	24	200-210	24	-	205	16	3280	51,74
C	20	16	10	-	180	-	-	-	180	32	5760	35,49
C	20	16	10	-	120	-	-	-	120	32	3840	23,66
E	21	1	10	40x40	12	4	30	14	60	280	16793	103,48
<b>PESO TOTALE ARMATURA [kg]</b>												<b>4.588,32</b>

TABELLA RIEPILOGATIVA ELEMENTI			RIEPILOGATIVA DIAMETRI		
ELEMENTO	L.TOT [cm]	KG	φ [mm]	L.TOT [cm]	KG
FONDAZIONE	68216	1633,54	10	26393	162,84
ELEVAZIONE	163879	2954,78	16	72650	1.146,08
			20	133052	3.279,80
<b>TOT (KG)</b>		<b>4588,32</b>			<b>4.588,32</b>



**S.S. 38 - LOTTO 4: VARIANTE DI TIRANO DALLO SVINCOLO DI STAZZONA (COMPRESO) ALLO SVINCOLO DI LORETO (CON COLLEGAMENTO ALLA DOGANA DI POSCHIAVO)**  
**S.S. 38 - LOTTO 4: NODO DI TIRANO - TRATTA "A" (SVINCOLO DI BIANZONE - SVINCOLO LA GANDA) E TRATTA "B" (SVINCOLO LA GANDA - CAMPONE IN TIRANO)**

**PROGETTO ESECUTIVO**

<b>STUDIO CORONA</b> Ing. Renato Vaira Proiezioni e Progetti P. 00100	<b>ING. RENATO DEL PRETE</b> Ing. Renato Del Prete Ordine degli Ingeg. di Bari (n. 10000) P. 00100	<b>ECOPLAN</b> Arch. Nicoletta Fratini Ordine degli Arch. di Bari (n. 10000) P. 00100	<b>GC</b> S&S Engineering & Consulting S.r.l.
<b>UNING</b> Società Integrata <b>GA&amp;M</b> Prof. Ing. Matteo Ranieri Ordine degli Ingeg. di Bari (n. 10000) P. 00100	<b>SETAC</b> Servizi e Tecnologie Trasporti Ambiente Costruzioni Prof. Ing. Luigi Montarsi Ordine degli Ingeg. di Bari (n. 10000) P. 00100	<b>ARKE</b> INGEGNERIA S.r.l. Ing. Giuseppino Angarano Ordine degli Ingeg. di Bari (n. 10000) P. 00100	<b>DOTT. GEOL. DANILO GALLO</b> Dott. Geol. Danilo Gallo Ordine dei Geologi di Bari (n. 10000) P. 00100
VISTO: IL RESPONSABILE DEL PROCEDIMENTO Dott. Ing. Giancarlo LUONGO	RESPONSABILE DELL'INTEGRAZIONE DELLE PRESTAZIONI SPECIALISTICHE Ing. Valerio BAJETTI	GEOLGO Dott. Geol. Danilo GALLO	IL COORDINATORE DELLA SICUREZZA IN FASE DI PROGETTAZIONE Ing. Gaetano RANIERI

**LBL06**  
**L - PROGETTO STRUTTURALE - TOMBINATURE IDRAULICHE**  
**LBL - TM19 TOMBINO CIRCOLARE DN1000 AL KM 4+885**  
**ARMATURA MANUFATTO DI VALLE**

CODICE PROGETTO PROGETTO LTV PROG. N. PROG. <b>M 324 E 1801</b>	NOME FILE LBL06-P00TM19STRAR03_A.dwg CODICE ELAB. <b>P00TM19STRAR03</b>	REVISIONE <b>A</b>	SCALA: <b>1:50</b>
REV.	DESCRIZIONE	DATA	REDDATO
	EMISSIONE	GENNAIO 2019	ING. IMAURO DE CAROLIS
	DESCRIZIONE		ING. FABRIZIO BAJETTI
			ING. VALERIO BAJETTI
			APPROVATO