



Fotoinserimento da PVA - Stato ante operam



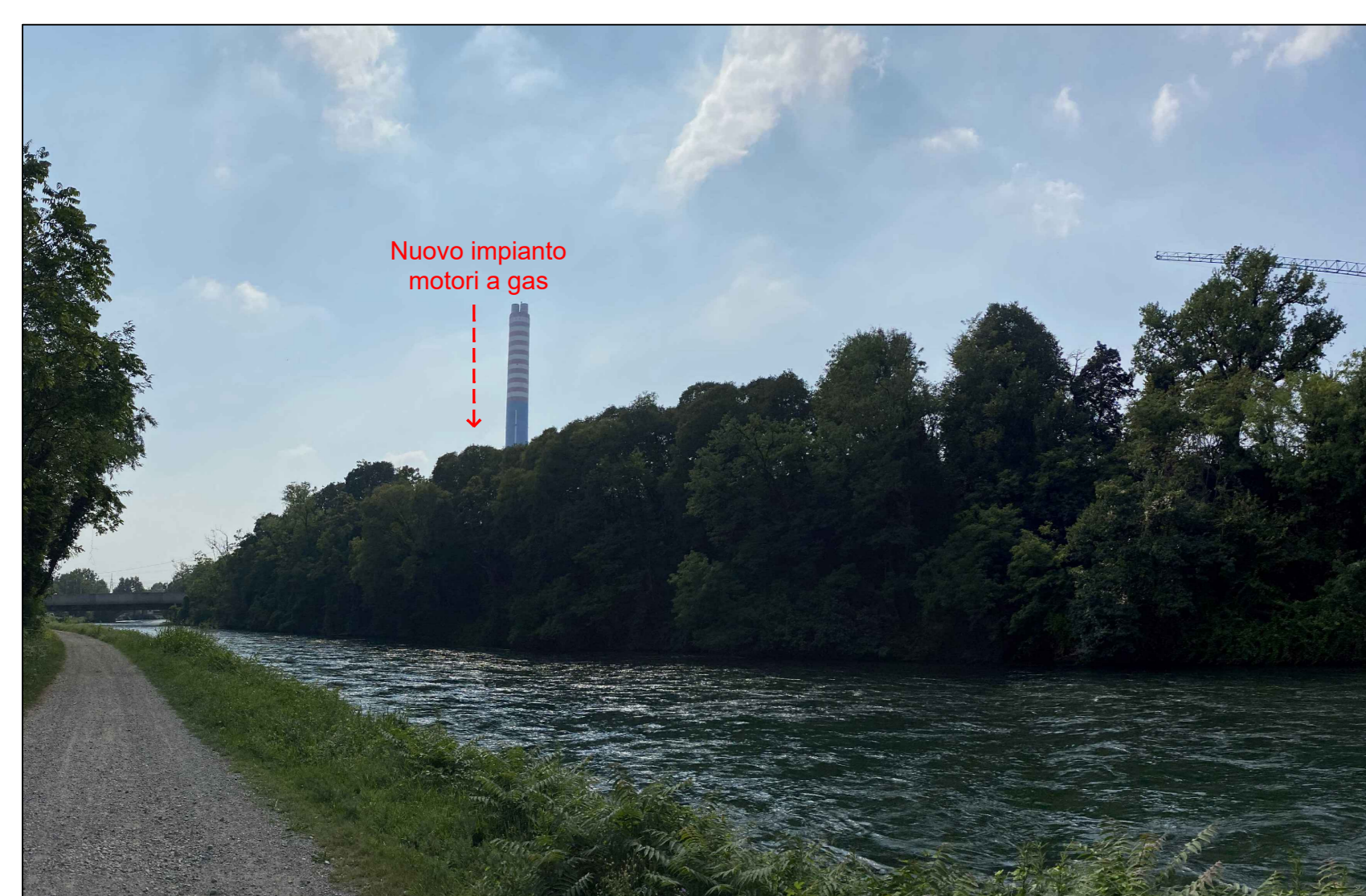
Fotoinserimento da PVA - Stato futuro con ipotesi camini azzurri



Fotoinserimento da PVA - Stato futuro con ipotesi camini grigi



Fotoinserimento da PVC - Stato ante operam



Fotoinserimento da PVC - Stato futuro



Fotoinserimento da PVB - Stato ante operam



Fotoinserimento da PVB - Stato futuro con ipotesi camini azzurri



Fotoinserimento da PVB - Stato futuro con ipotesi camini grigi



Fotoinserimento da PVD - Stato ante operam



Fotoinserimento da PVD - Stato futuro

LEGENDA
 PVn
 PUNTI DI SCATTO DELLE
 FOTOGRAFIE

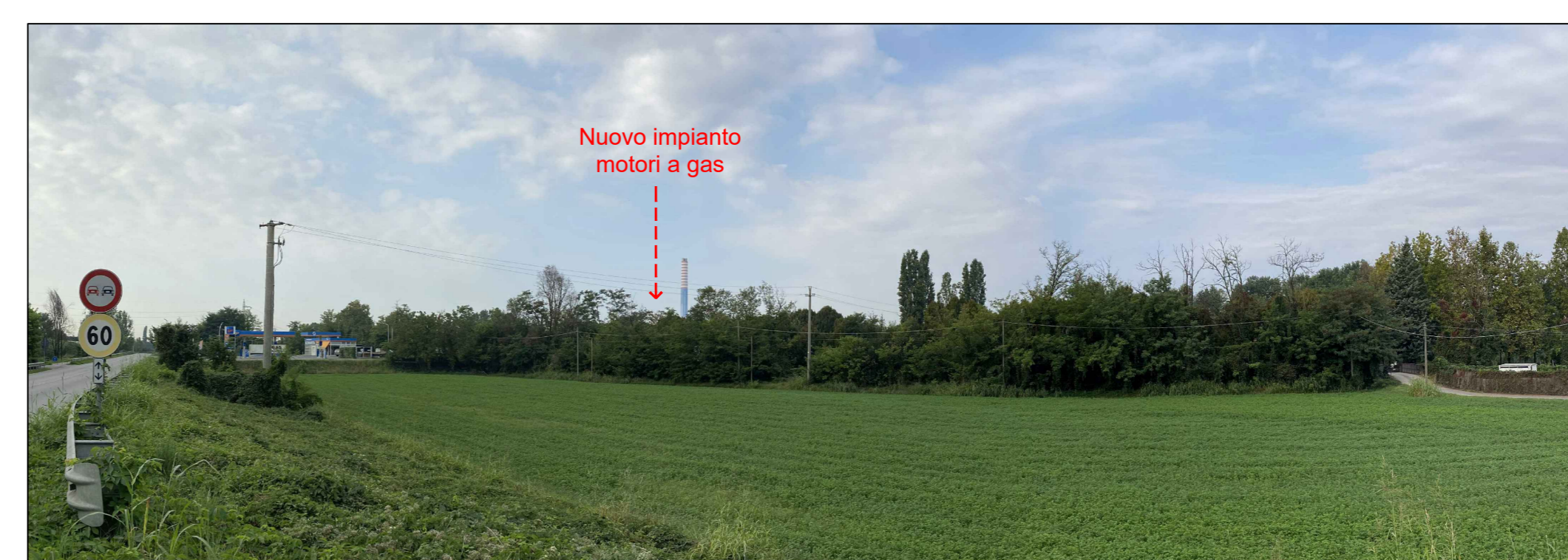


ELABORATI DI RIFERIMENTO	
CODIFICA ELABORATO	DESCRIZIONE ELABORATO

ORTOFOTO CON INDIVIDUAZIONE PUNTI DI SCATTO FOTOGRAFIE
 Scala 1:10.000



Fotoinserimento da PVE - Stato ante operam



Fotoinserimento da PVE - Stato futuro

DD	25/09/20	EMISSIONE PER AUTORIZZAZIONI	TAUW	AZA	AZA	
REV.	DATA	DESCRIZIONE DELLA REVISIONE	EMISSIONE	DISegnATO	VERIFICATO	APPROVATO
Rev.	Date	Revision description	Issued by	Prepared by	Checked by	Approved by

Logo e colori firmati

Tauw **gencogas** **aza**

IMPIANTO: Centrale di Cassano d'Adda
 Impianto motori a gas
 Risposte richieste integrazioni MIBACT

TITOLO: TAVOLA 4
 Titolo: NUOVI FOTOINSERIMENTI

INGEGNERIA

DISIGNO: CSPPHCTBH 100095 HIMAG
 Drawing N: CSPPHCTBH 100095 HIMAG
 File name: CSP-CTB-100095-IMAG-01-00_Tav.4 nuovi fotoinserimenti.dwg

SCALA: 1:250
 Formato: A0
 Foglio: 01
 Fogli: 03

Questo documento è proprietà del Gruppo AZA: non può essere utilizzato, ristampato o riprodotto senza autorizzazione dello stesso Gruppo AZA. Tutti i diritti sono riservati. Documento sottoposto a controllo di qualità secondo ISO 9001.