



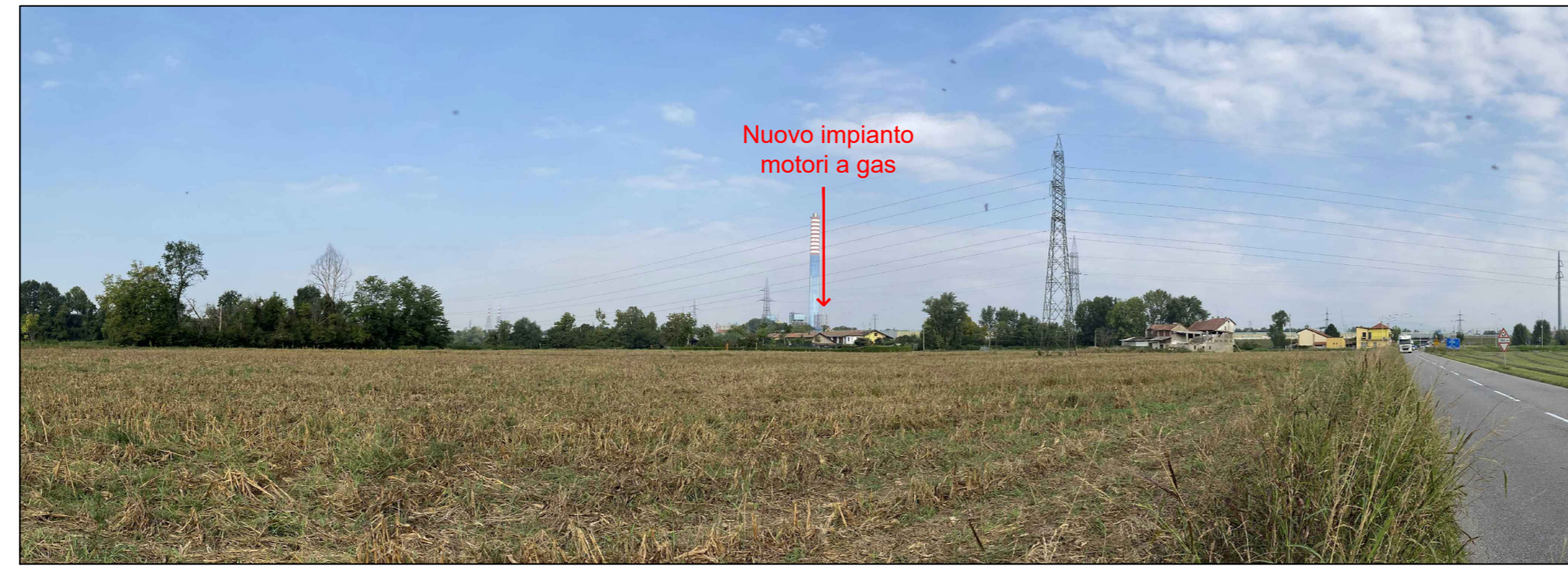
Fotoinserimento da PVF - Stato ante operam



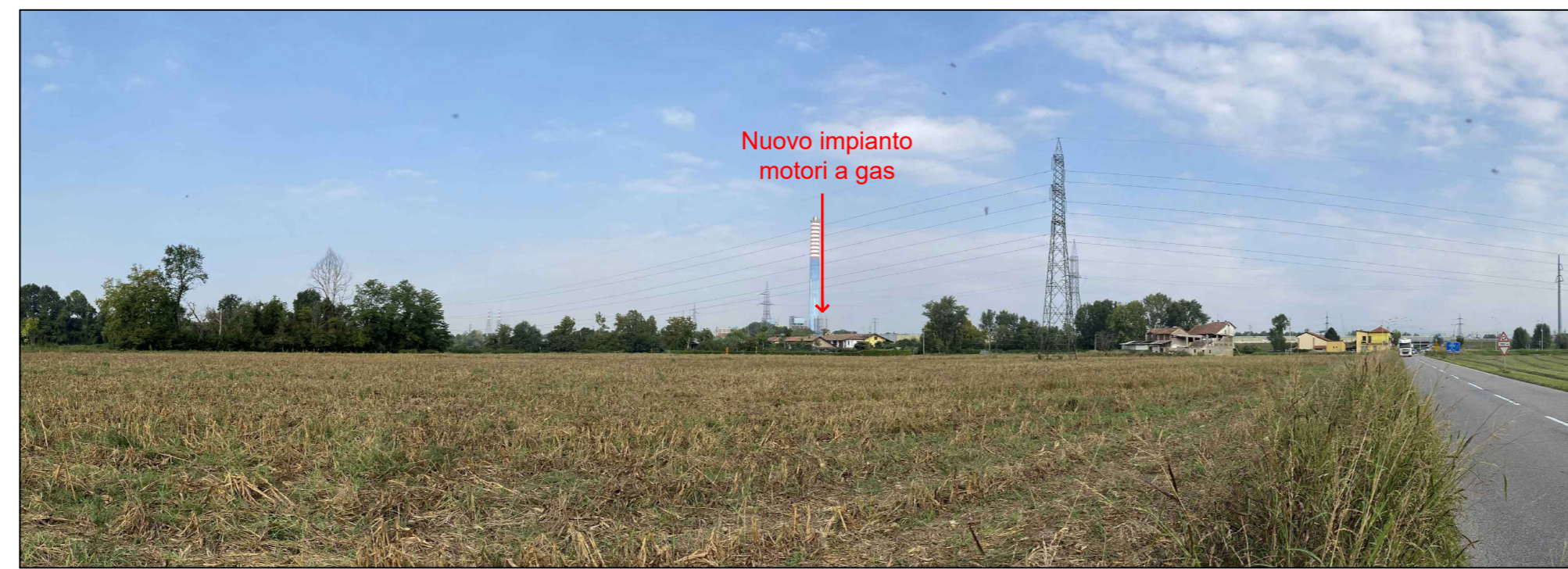
Fotoinserimento da PVF - Stato futuro



Fotoinserimento da PVG - Stato ante operam



Fotoinserimento da PVG - Stato futuro con ipotesi camini azzurri



Fotoinserimento da PVG - Stato futuro con ipotesi camini grigi



Fotoinserimento da PVH - Stato ante operam



Fotoinserimento da PVH - Stato futuro



Fotoinserimento da PVJ - Stato ante operam



Fotoinserimento da PVJ - Stato futuro

LEGENDA
PVn
 PUNTI DI SCATTO DELLE FOTOGRAFIE

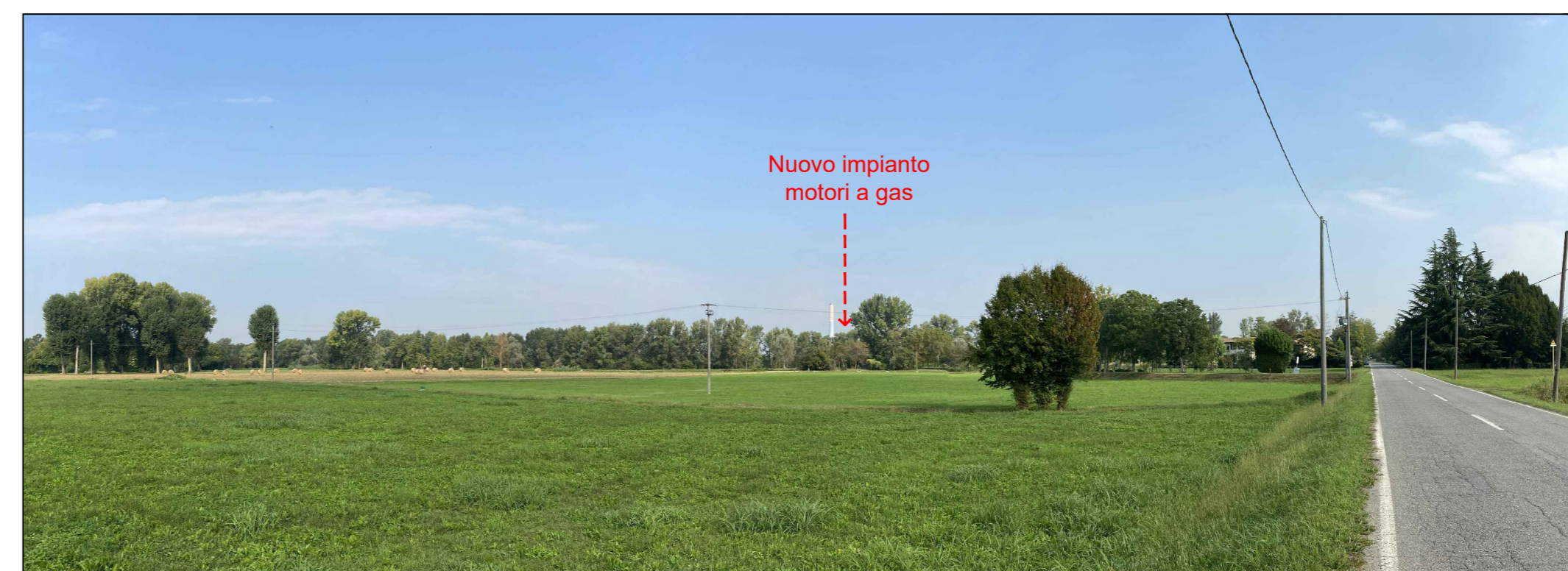


ELABORATI DI RIFERIMENTO	
CODIFICA ELABORATO	DESCRIZIONE ELABORATO

ORTOFOTO CON INDIVIDUAZIONE PUNTI DI SCATTO FOTOGRAFIE
 Scala 1:10.000



Fotoinserimento da PVI - Stato ante operam



Fotoinserimento da PVI - Stato futuro

00	25/09/20	EMMISSIONE PER AUTORIZZAZIONI	TAUW	AZA	AZA	
REV.	DATA	DESCRIZIONE DELLA REVISIONE	EMISSO	DISEGNATO	VERIFICATO	APPROVATO
Rev.	Date	Revision description	Issued by	Prepared by	Checked by	Approved by
Logo e colori firmare						
IMPIANTO: Centrale di Cassano d'Adda						
Plant: Impianto motori a gas			INGEGNERIA			
Risposte richieste integrazioni MIBACT			TAVOLA 4			
TITOLO: NUOVI FOTOINSERIMENTI			SCALA 1:250			
DISEGNO: CSPPHCTBH100095HIMAG			FORMA A0			
Drawing N: CSPPHCTBH100095HIMAG			Sala			
FILE: CSP-CTB-100095-IMAG-02-00_Tav.4 nuovi fotoinserimenti.dwg			02			
Questo documento è proprietà del Gruppo AZA: non può essere utilizzato, ristampato o terzi o riprodotto senza autorizzazione dello stesso Gruppo AZA. Tutti i diritti sono riservati. Documento sottoposto a controllo di qualità secondo il sistema MIBACT.			03			