



Fotoinserimento da PV1 - Stato ante operam



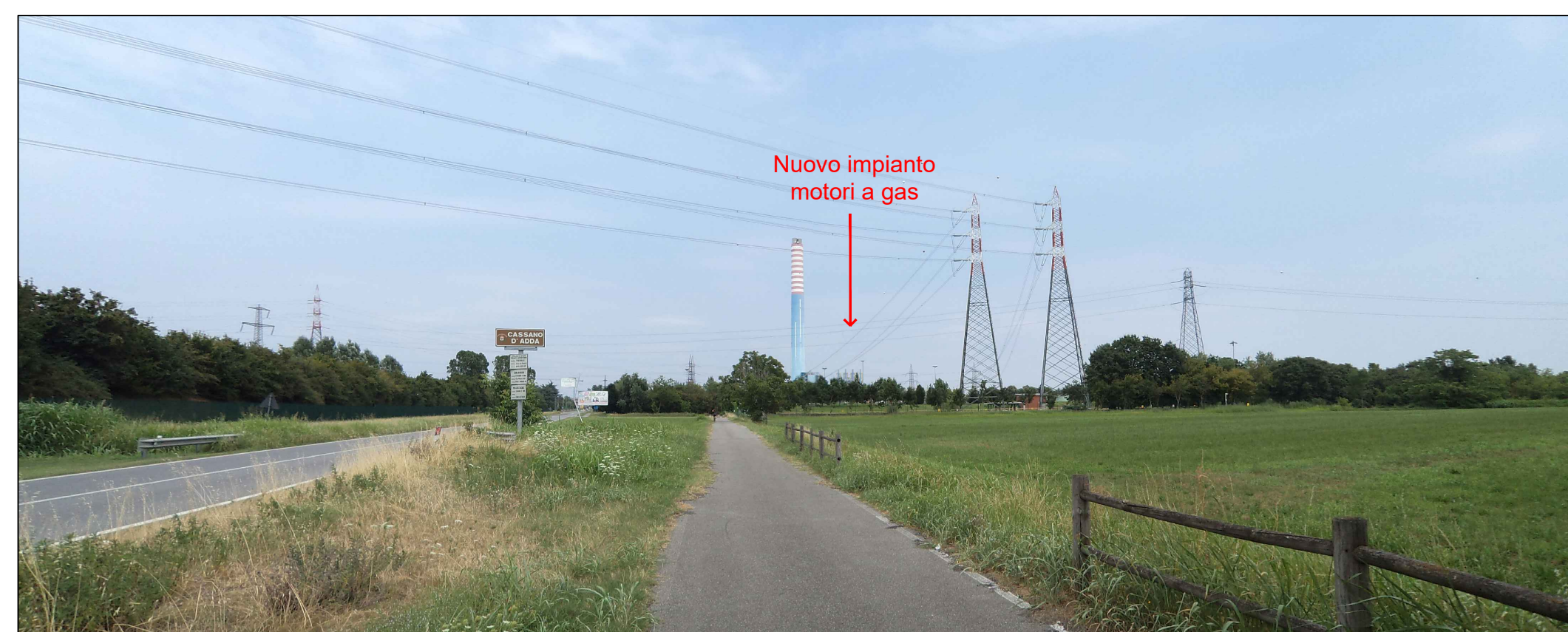
Fotoinserimento da PV1 - Stato futuro con ipotesi camini azzurri



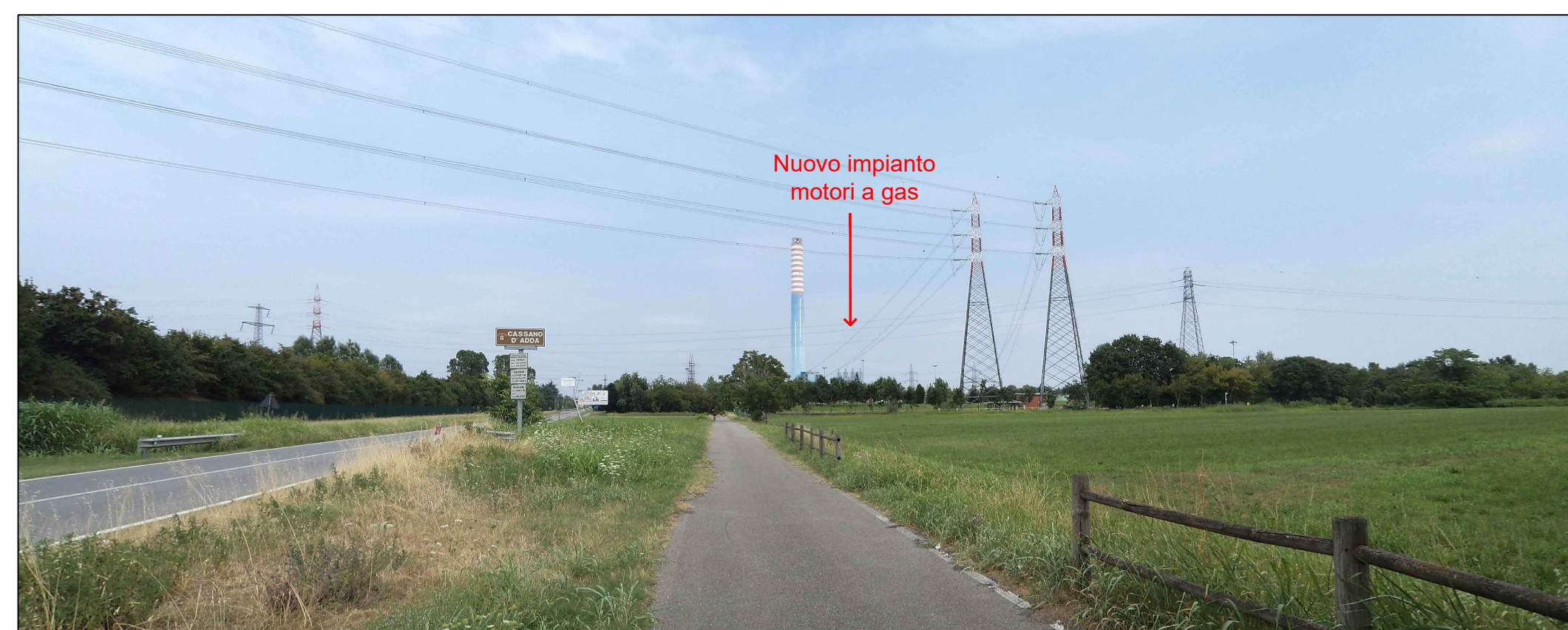
Fotoinserimento da PV1 - Stato futuro con ipotesi camini grigi



Fotoinserimento da PV2 - Stato ante operam



Fotoinserimento da PV2 - Stato futuro con ipotesi camini azzurri



Fotoinserimento da PV2 - Stato futuro con ipotesi camini grigi



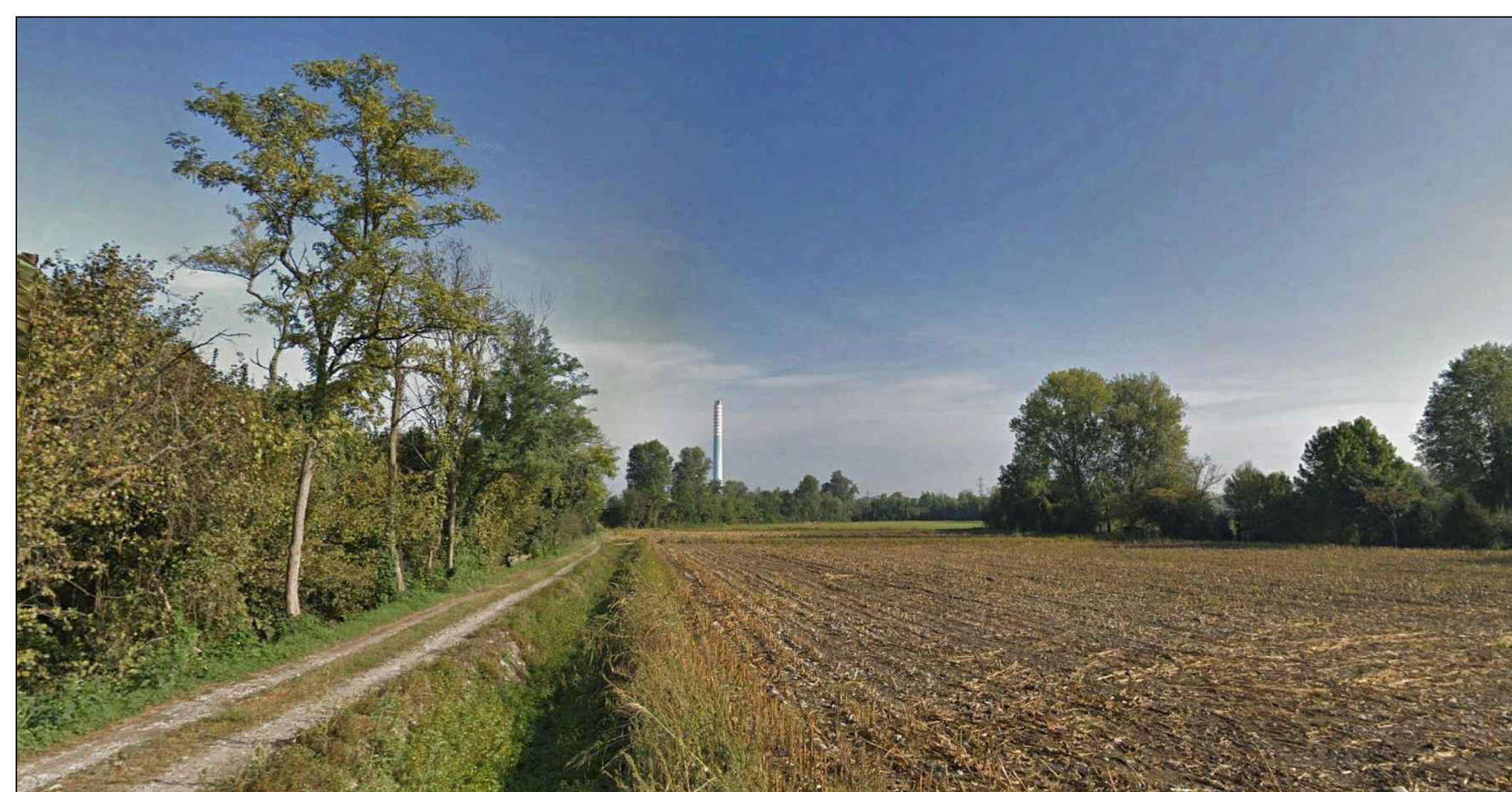
Fotoinserimento da PV3 - Stato ante operam



Fotoinserimento da PV3 - Stato futuro con ipotesi camini azzurri



Fotoinserimento da PV3 - Stato futuro con ipotesi camini grigi



Fotoinserimento da PV4 - Stato ante operam



Fotoinserimento da PV4 - Stato futuro con ipotesi camini azzurri



Fotoinserimento da PV4 - Stato futuro con ipotesi camini grigi

**LEGENDA**  
**PVn**  
 PUNTI DI SCATTO DELLE FOTOGRAFIE



ELABORATI DI RIFERIMENTO	
CODIFICA ELABORATO	DESCRIZIONE ELABORATO

ORTOFOTO CON INDIVIDUAZIONE PUNTI DI SCATTO FOTOGRAFIE  
 Scala 1:10.000

DD	25/09/20	EMMISSIONE PER AUTORIZZAZIONI	TAUW	AZA	AZA	
REV.	DATA	DESCRIZIONE DELLA REVISIONE	EMISSO	DISIGNATO	VERIFICATO	APPROVATO
Rev.	Date	Revision description	Issued by	Prepared by	Checked by	Approved by
Logo e colori firmare						
IMPIANTO:		Centrale di Cassano d'Adda				
Plant:		Impianto motori a gas				
		Risposte richieste integrazioni MIBACT				
TITOLO:		TAVOLA 5				
Title:		FOTOINSERIMENTI SIA				
DISSEGNO:	CSPHCTBH 100096	HIMAG	SCALA	1: 250	FORMATO	A0
Drawing N	File name		Scale		Sheet	
NOME FILE:	CSP-CTB-100096-IMAG-01-00_Tav5 fotoinserimenti SIA.dwg					
File name						
Questo documento è proprietà del Gruppo AZA: non può essere utilizzato, ristampato o riprodotto senza autorizzazione dello stesso Gruppo AZA. Tutti i diritti sono riservati. - Documento sottile digitalizzato in scala reale.						
					01	02