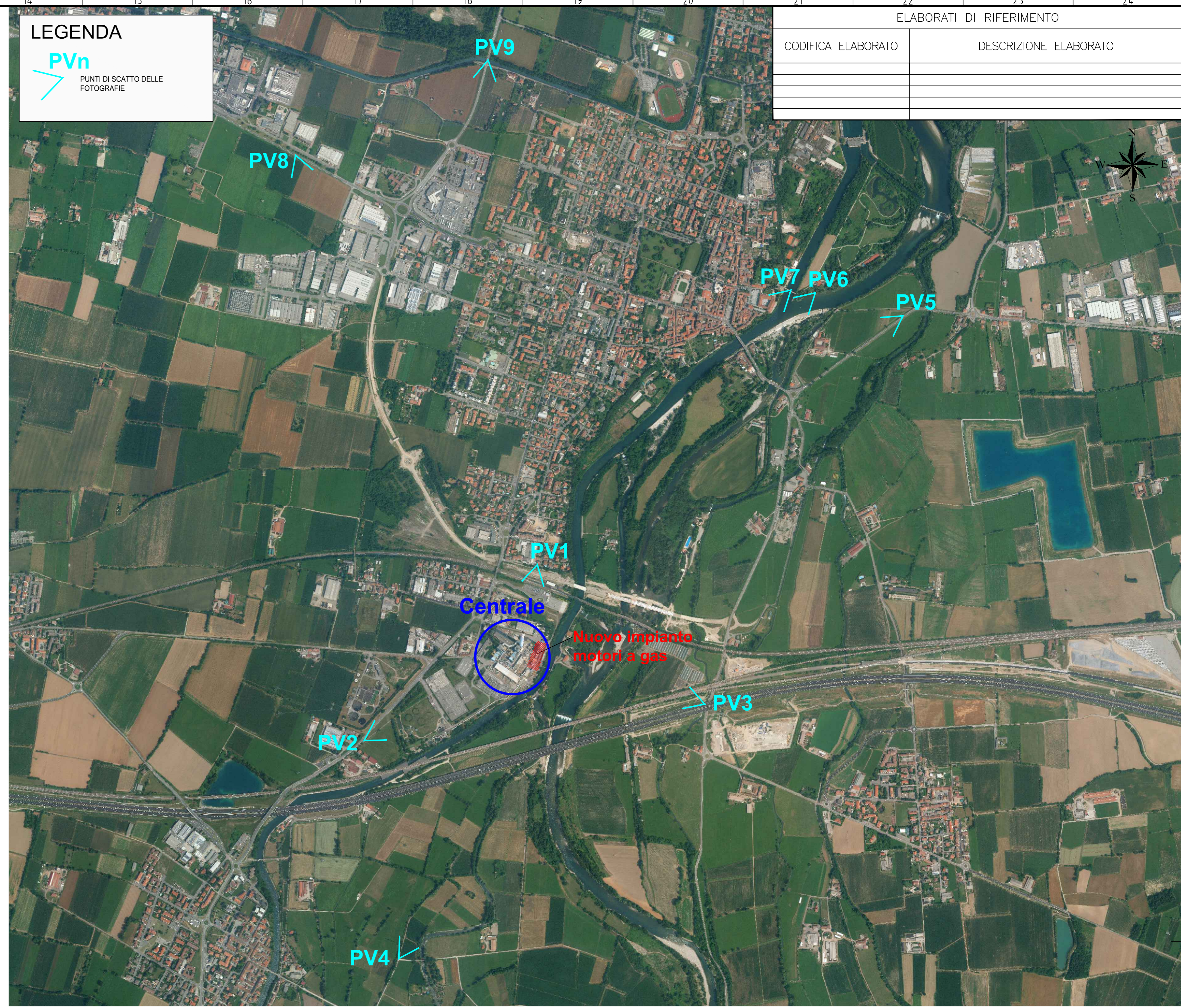


CODIFICA	ELABORATO	DESCRIZIONE	ELABORATO

LEGENDA
PVn
 PUNTI DI SCATTO DELLE FOTOGRAFIE



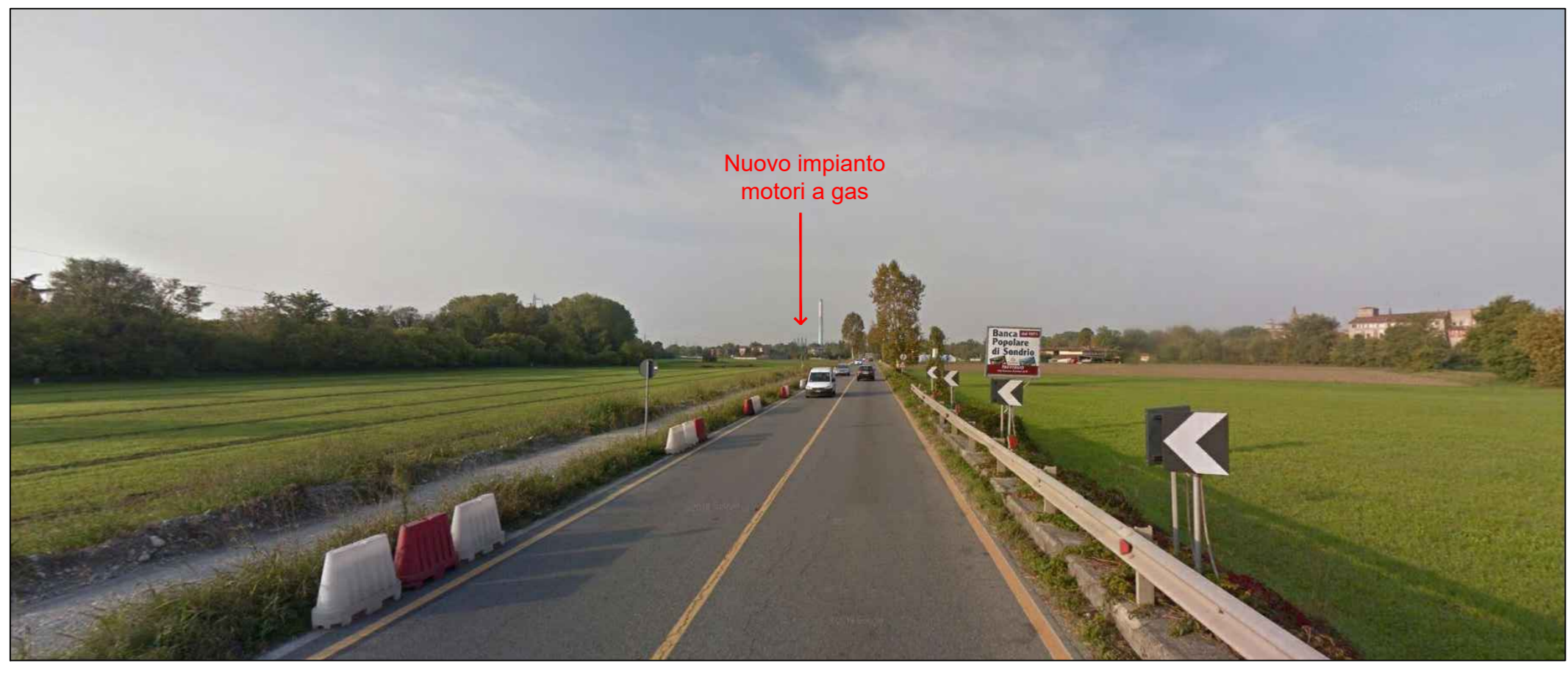
ORTOFOTO CON INDIVIDUAZIONE PUNTI DI SCATTO FOTOGRAFIE
 Scala 1:10.000



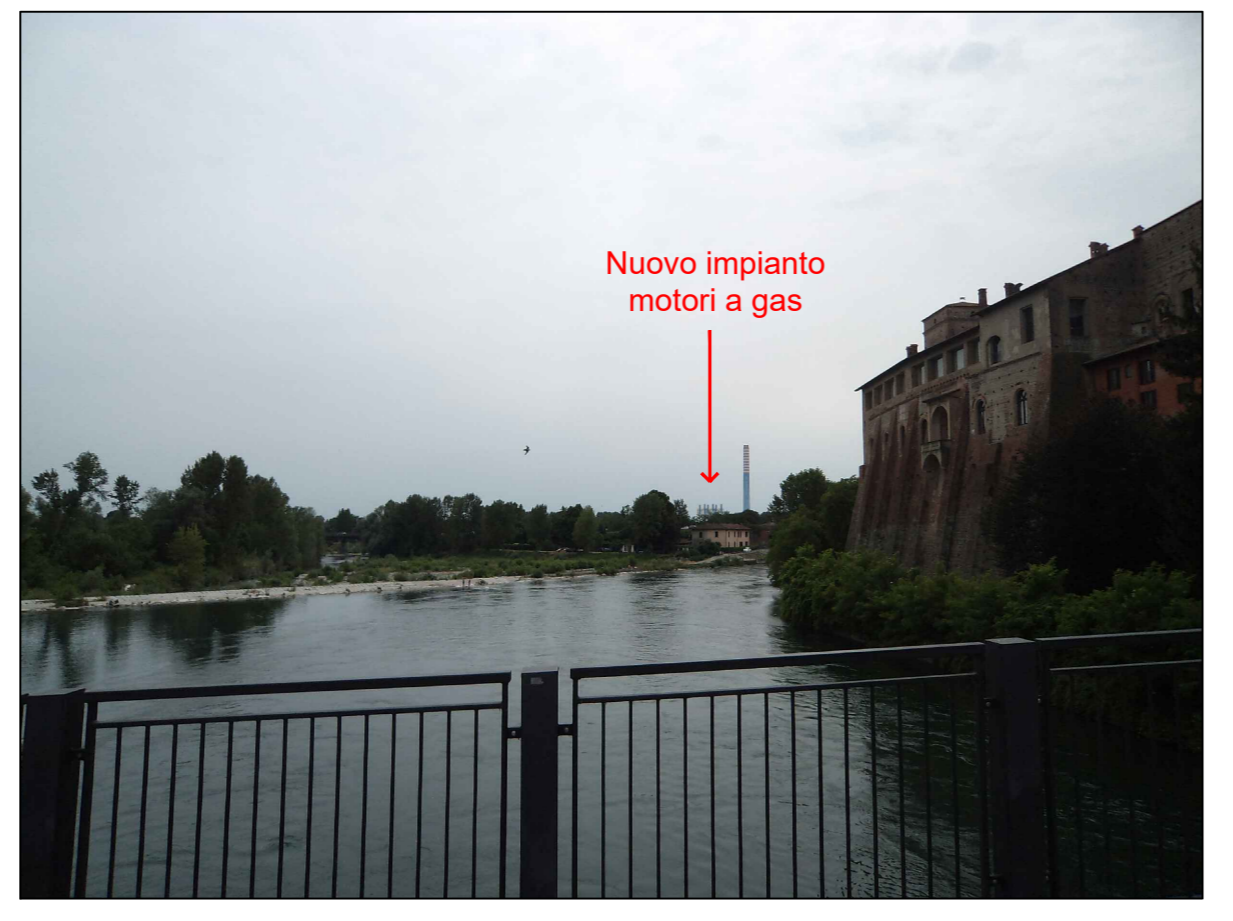
Fotoinserimento da PV5 - Stato ante operam



Fotoinserimento da PV6 - Stato ante operam



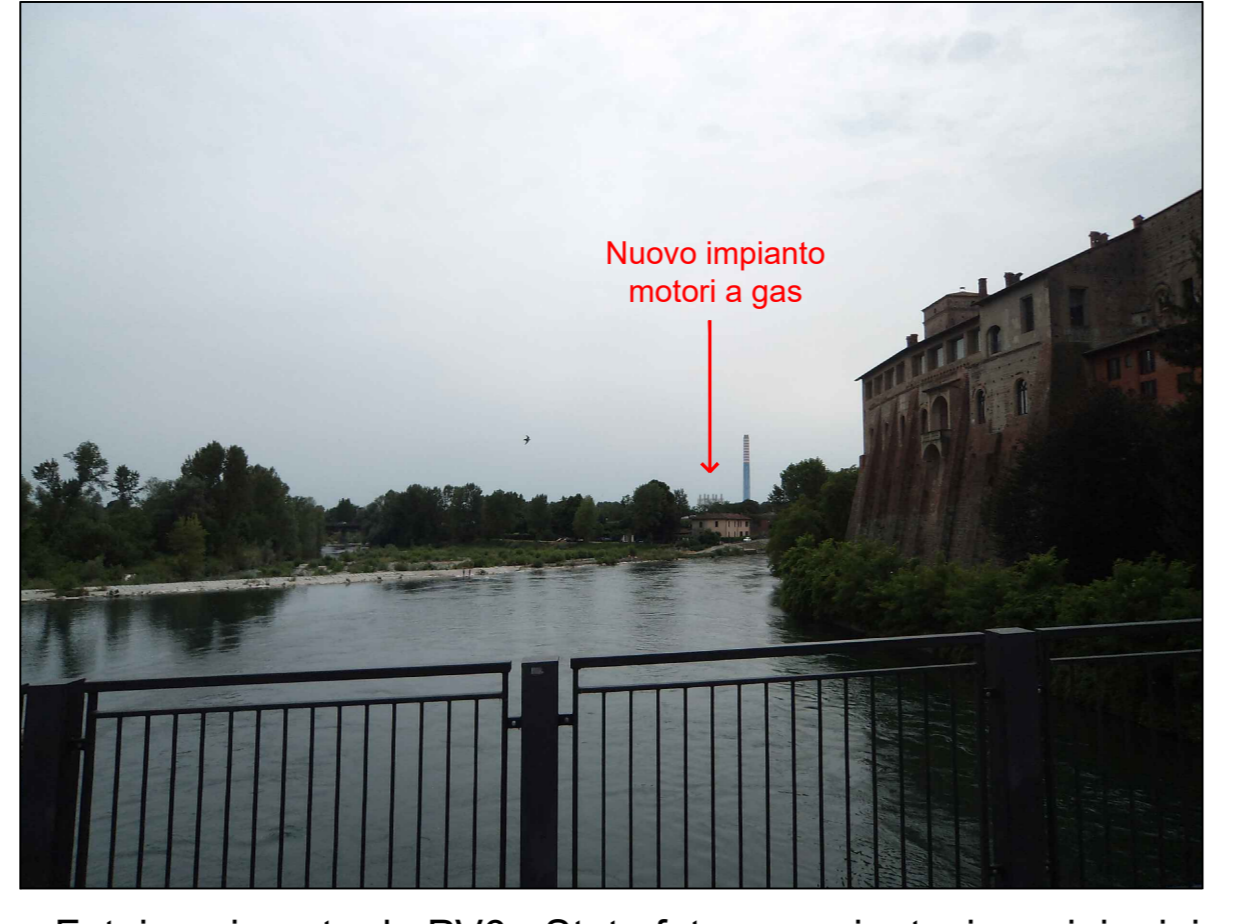
Fotoinserimento da PV5 - Stato futuro con ipotesi camini azzurri



Fotoinserimento da PV6 - Stato futuro con ipotesi camini azzurri



Fotoinserimento da PV5 - Stato futuro con ipotesi camini grigi



Fotoinserimento da PV6 - Stato futuro con ipotesi camini grigi



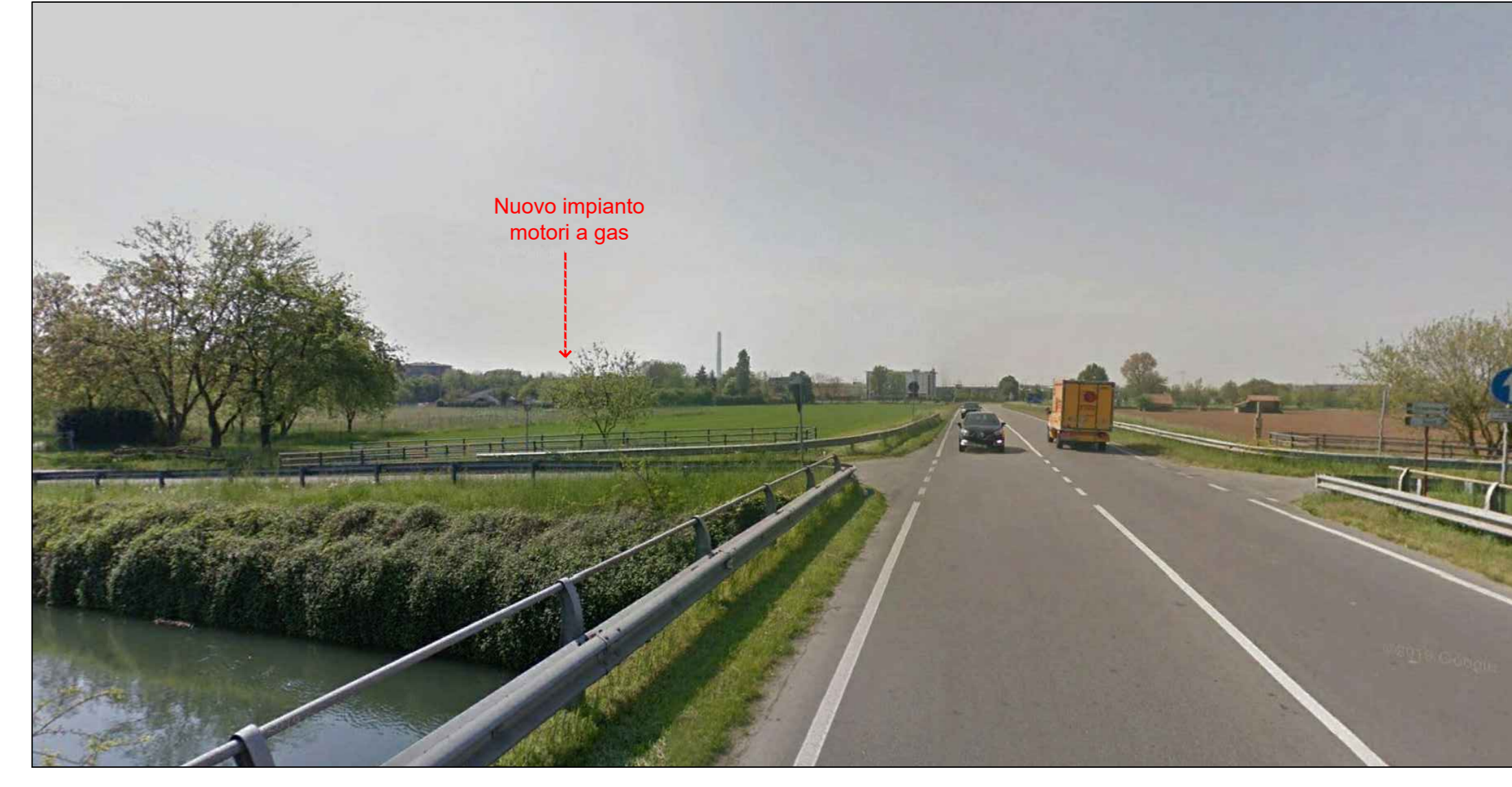
Fotoinserimento da PV7 - Stato ante operam



Fotoinserimento da PV7 - Stato futuro



Fotoinserimento da PV9 - Stato ante operam



Fotoinserimento da PV9 - Stato futuro



Fotoinserimento da PV8 - Ante operam



Fotoinserimento da PV8 - Stato futuro con ipotesi camini azzurri



Fotoinserimento da PV8 - Stato futuro con ipotesi camini grigi

DD	25/09/20	EMMISSIONE PER AUTORIZZAZIONI	TAUW	AZA	AZA
REV.	DATA	DESCRIZIONE DELLA REVISIONE	EMISSO	DISegnato	VERIFICATO
Rev.	Date	Revision description	Issued by	Prepared by	Checked by
Logo e cartella firmate					
IMPIANTO: Centrale di Cassano d'Adda Impianto motori a gas Risposte richieste integrazioni MIBACT					
TITOLO:			TAVOLA 5		
Titolo:			FOTOINSERIMENTI SIA		
DISIGNO: CSPHCTBH 100040 HIMAG Disegnato:			SCALA: 1:250 Formato: A0		
FILE: CSP-CTB-100096-IMAG-02-00_Tavola fotoinserimenti SIA.dwg File name:			Foglio: 02 Fogli: 02		

Questo documento è proprietà del Gruppo AZA: non può essere utilizzato, ristampato o diffuso senza autorizzazione dello stesso Gruppo AZA. Tutti i diritti sono riservati. Documento elaborato elettronicamente in modo sicuro.