

ALLEGATO 1 ELABORATI GRAFICI

Elenco delle tavole

- TAVOLA 1 - Inquadramento geografico sovrappasso n. 60 su ortofoto (Google Earth)
- TAVOLA 2 - Localizzazione sovrappasso n. 60 su carta tecnica e ortofoto (www.visual.paginegialle.it)
- TAVOLA 3 - Sovrappasso n. 60 su ortofoto (Google Earth)
- TAVOLA 4 - Veduta del sovrappasso n.60 (Google Streetview)
- TAVOLA 5 - Stralcio Tav. 11.1.4 di progetto del sovrappasso n. 60 con indicato il limite dell'area di intervento e il perimetro all'interno del quale saranno ubicate le aree logistiche e di deposito
- TAVOLA 6 - Veduta del sovrappasso n.60 (Bing Maps) con il perimetro all'interno del quale saranno ubicate le aree logistiche e di deposito
- TAVOLA 7 - Sovrappasso n. 60. Particolare dell'uso del suolo in corrispondenza del perimetro all'interno del quale avverrà l'intervento e saranno ubicate le aree logistiche e di deposito – elaborazione GIS
- TAVOLA 8 - Localizzazione del sovrappasso n. 60 rispetto al Sistema Ambientale individuato dal PTCP (stralcio TAV. 3 PTCP adottato con D.C.P. n. 52 del 27 giugno 2013)
- TAVOLA 9 - Localizzazione del sovrappasso n. 60 rispetto alla Tavola della Rete ecologica del PAT (piano di assetto del territorio intercomunale) del comune di Dolcè
- TAVOLA 10 - Localizzazione del sovrappasso n. 60 (cerchio giallo) rispetto a stralcio della tavola "Variazioni della Naturalità" della VAS del PAT del comune di Dolcè
- TAVOLA 11 - Localizzazione del sovrappasso n. 60 rispetto ai siti della Rete Natura 2000 – elaborazione GIS
- TAVOLA 12 - Localizzazione del sovrappasso n. 60 rispetto agli habitat della Rete Natura 2000 (dati del Quadro Conoscitivo della Regione Veneto – elaborazione GIS)
- TAVOLA 13 – Tipologia delle strutture esistenti – prospetto e sezioni sovrappasso n. 60
- TAVOLA 14 – Tipologia nuovo sovrappasso n. 60 - prospetto e sezioni
- TAVOLA 15 – Planimetria di raffronto stato attuale stato di progetto sovrappasso n. 60
- TAVOLA 16 - Cronoprogramma delle lavorazioni per il rifacimento del sovrappasso n. 60
- TAVOLA 17 - Cronoprogramma generale relativo ai sovrappassi n. 60 e n. 67
- TAVOLA 18 – Stralcio Tav. 7.9.1.4 Fasi realizzative sovrappasso n. 60
- TAVOLA 19- Localizzazione del sovrappasso n. 60 rispetto a stralcio tavola 1 "Vincoli" del PAT del comune di Dolcè
- TAVOLA 20 - Localizzazione del sovrappasso n. 60 rispetto a stralcio tavola 3 "Fragilità" del PAT del comune di Dolcè
- TAVOLA 21 - Localizzazione del sovrappasso n. 60 rispetto alle aree a diversa pericolosità idraulica definite dal P.A.I. dell'Autorità di Bacino del Fiume Adige
- TAVOLA 22– Localizzazione del sovrappasso n. 60 rispetto alle aree eccedenti i 1.600 m s.l.m. (estratto mappa SITAP)
- TAVOLA 23 – Localizzazione del sovrappasso n. 60 rispetto alle aree protette (EUAP) – Geoportale Nazionale

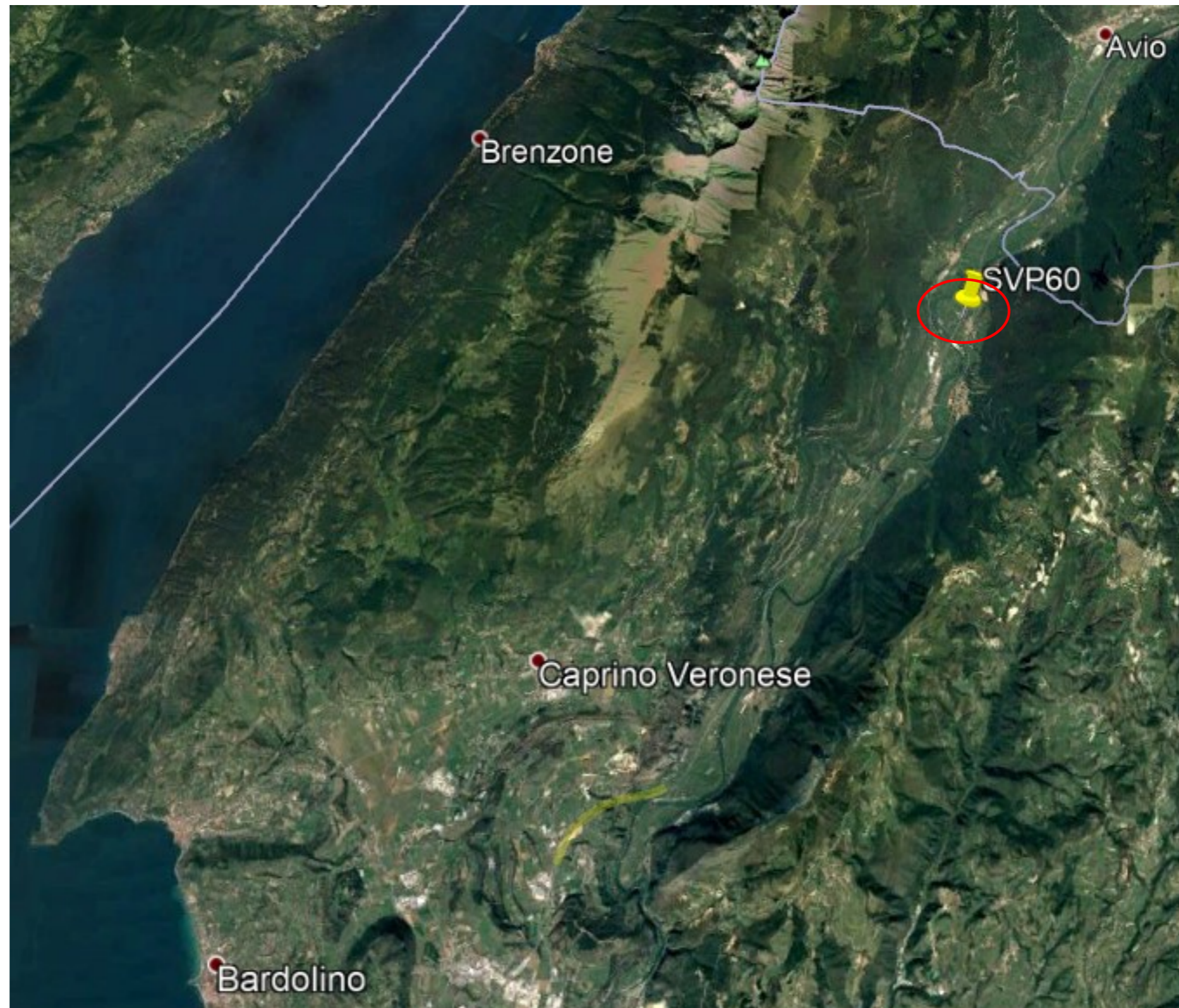


TAVOLA 1 - Inquadramento geografico sovrappasso n. 60 su ortofoto (Google Earth)



TAVOLA 2 - Localizzazione sovrappasso n. 60 su carta tecnica e ortofoto (www.visual.paginegialle.it)

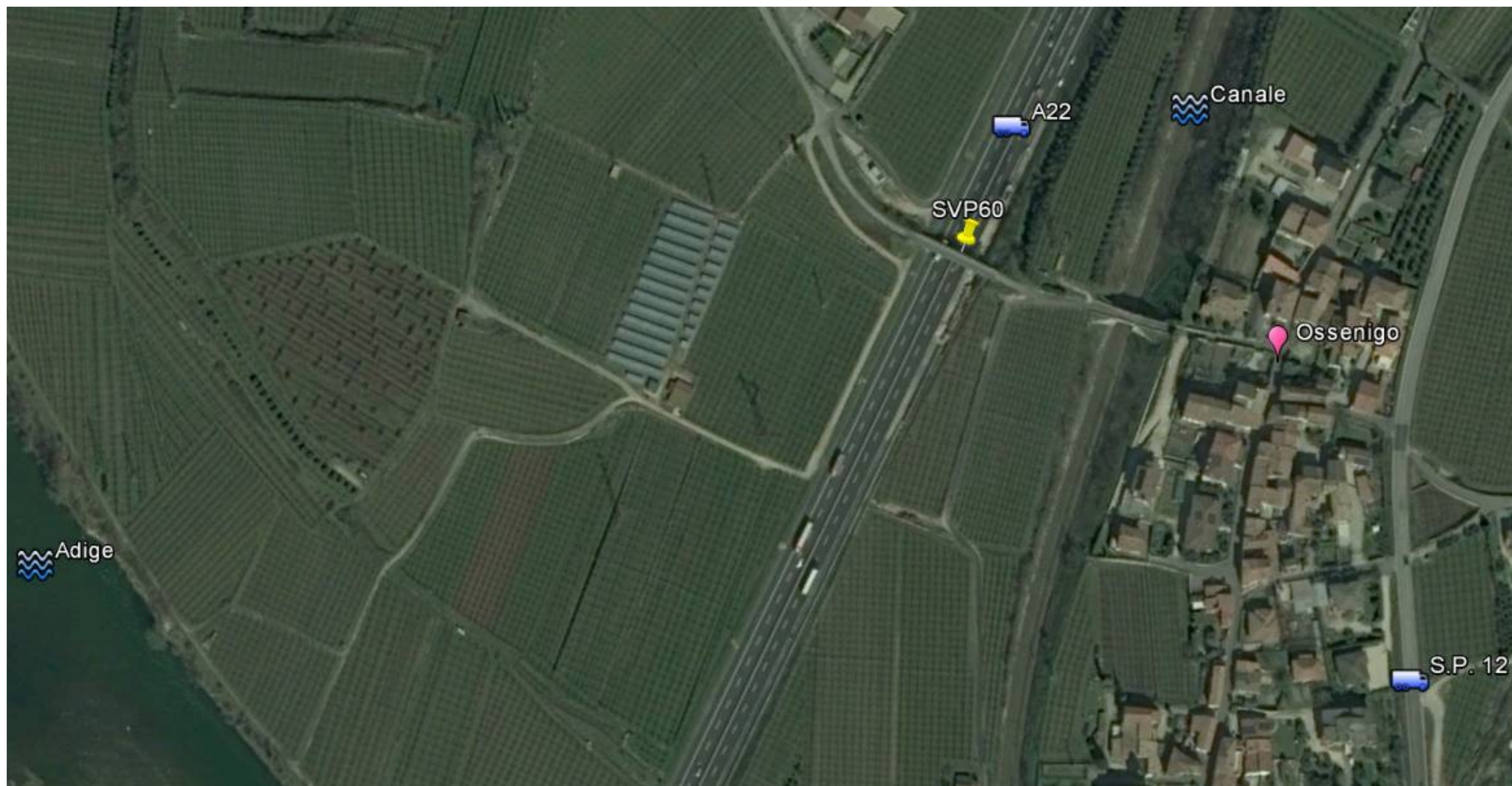


TAVOLA 3 - Sovrappasso n. 60 su ortofoto (Google Earth)



TAVOLA 4 - Veduta del sovrappasso n.60 (Google Streetview)



TAVOLA 5 - Stralcio Tav. 11.1.4 di progetto del sovrappasso n. 60 con indicato il limite dell'area di intervento e il perimetro all'interno del quale saranno ubicate le aree logistiche e di deposito

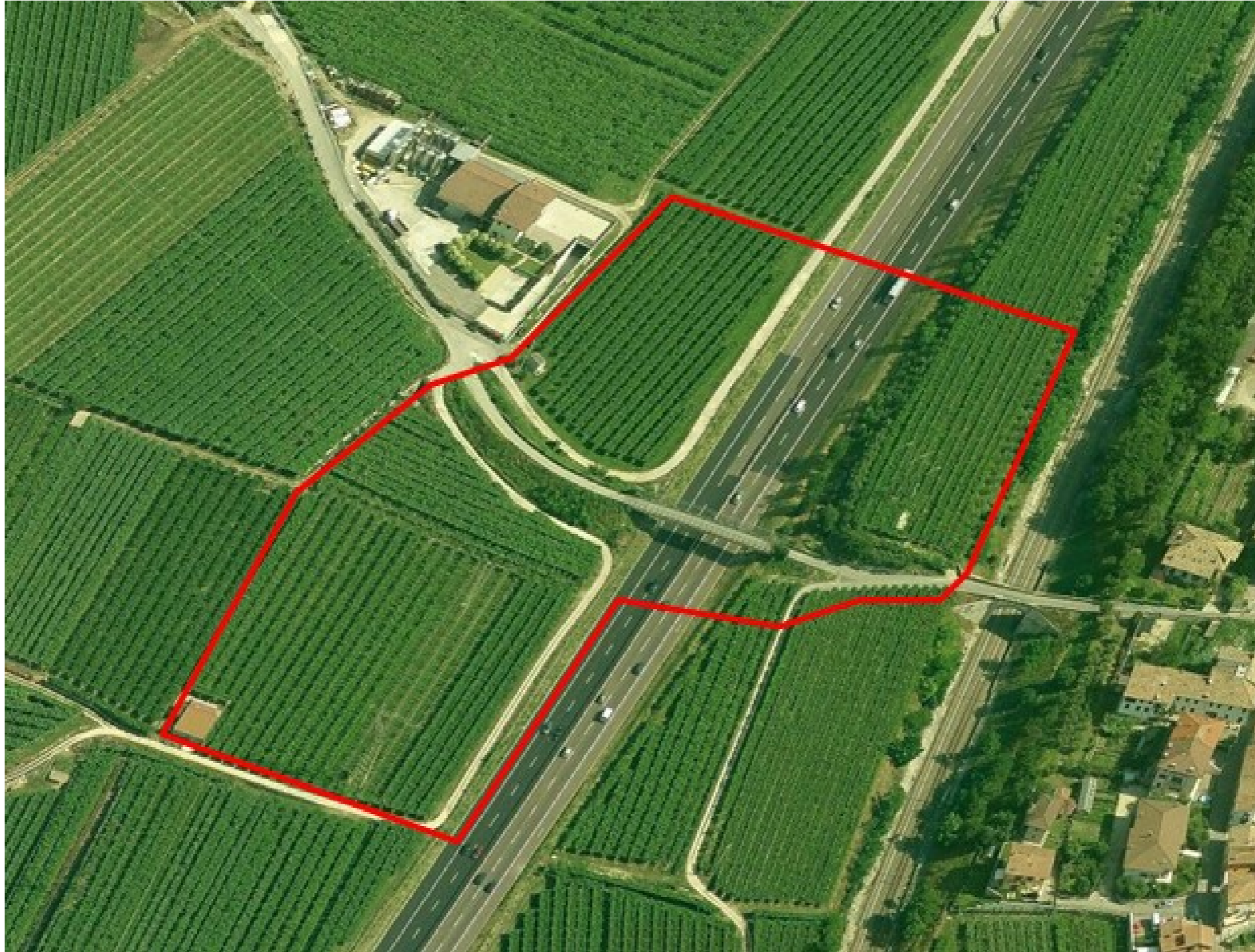
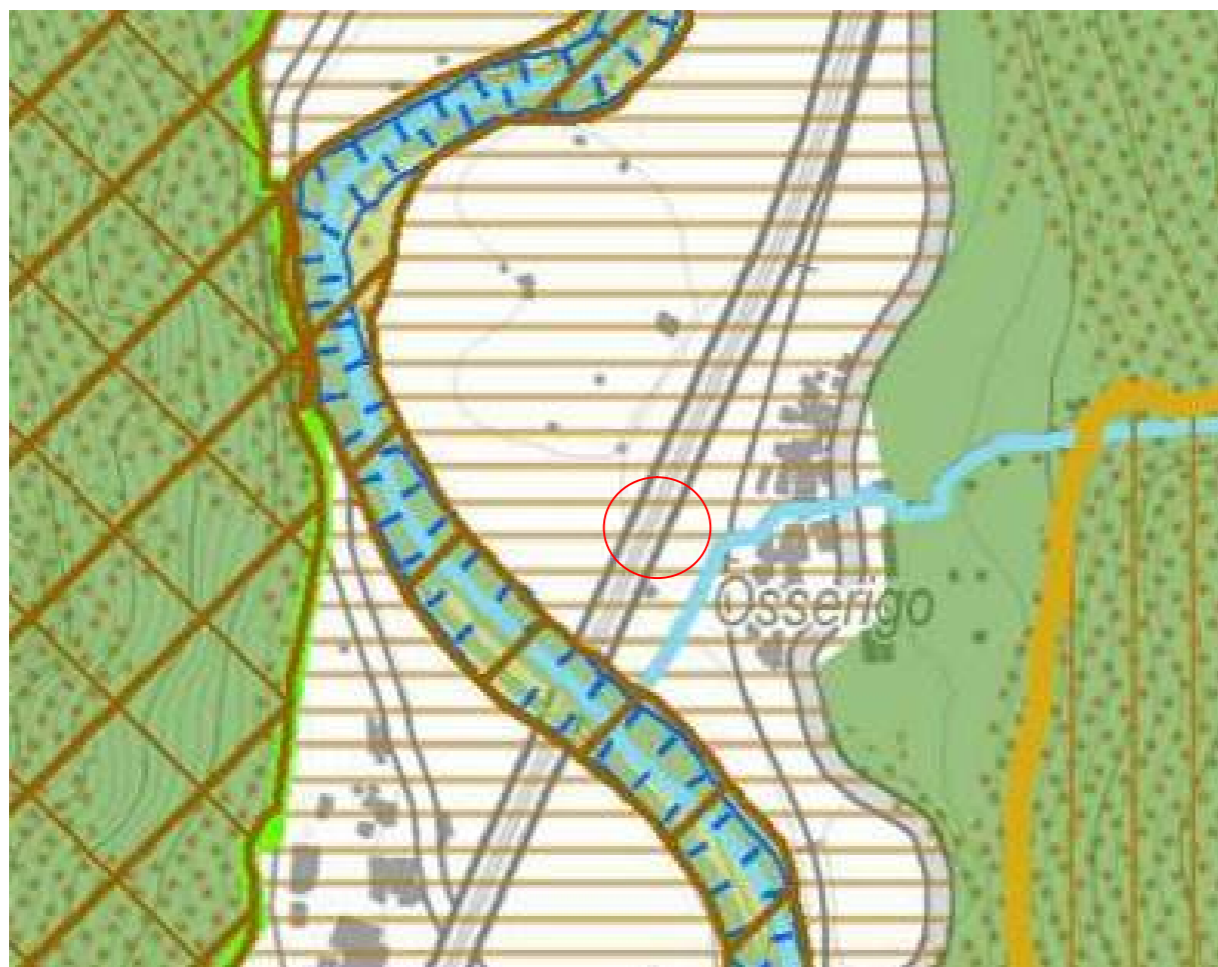


TAVOLA 6 - Veduta del sovrappasso n.60 (Bing Maps) con il perimetro all'interno del quale saranno ubicate le aree logistiche e di deposito



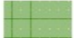










1.2.1 Area destinate ad attività industriali e spazi annessi
 1.2.2.1 Strade a transito veloce e superfici annesse (autostrade, tangenziali)
 2.2.1 Vigneti

TAVOLA 7 - Sovrappasso n. 60. Particolare dell'uso del suolo in corrispondenza del perimetro all'interno del quale avverrà l'intervento e saranno ubicate le aree logistiche e di deposito – elaborazione GIS



LEGENDA

Sistema ecorelazionale:

-  Area nucleo (N.T.A.: Art. 46 - 47 - 48 - 49)
-  Isola ad elevata naturalità (N.T.A.: Art. 46 - 47 - 48 - 49)
-  Corridoio ecologico (N.T.A.: Art. 46 - 47 - 48 - 49)
-  Area di connessione naturalistica (N.T.A.: Art. 46 - 47 - 48 - 50)
-  Area di rinaturalizzazione (N.T.A.: Art. 46 - 47 - 48 - 51)
-  Sito di Importanza Comunitaria (SIC) (N.T.A.: Art. 5 - 6 - 7)
-  Zona di Protezione Speciale (ZPS) (N.T.A.: Art. 5 - 6 - 7)
-  Riserva istituita (N.T.A.: Art. 5 - 6 - 7)
-  Parco istituito (N.T.A.: Art. 5 - 6 - 7)
-  Biotopo regionale (N.T.A.: Art. 46 - 47 - 48 - 49)
-  Zona umida (N.T.A.: Art. 5 - 6 - 7 - 21 - 22 - 36 - 40)












-  Sorgente (N.T.A.: Art. 21 - 22 - 36 - 40)
-  Risorgiva (N.T.A.: Art. 21 - 22 - 25 - 36 - 40)
-  Corso d'acqua (N.T.A.: Art. 5 - 6 - 7)
-  Specchio d'acqua (N.T.A.: Art. 21 - 22 - 36)
-  Golena (N.T.A.: Art. 21 - 22 - 36)
-  Macchia boscata (N.T.A.: Art. 5 - 6 - 7)
-  Monumento geologico (geosito) (N.T.A.: Art. 21 - 22 - 36)
-  Monumento botanico (N.T.A.: Art. 21 - 22 - 36)
-  Area relitta naturale (N.T.A.: Art. 46 - 47 - 48 - 51)
-  Cava da recuperare (N.T.A.: Art. 21 - 22 - 29)
-  Discarica da recuperare (N.T.A.: Art. 21 - 22 - 28)
-  Barriera infrastrutturale (N.T.A.: Art. 48 - 49 - 50)
-  Barriera naturale (N.T.A.: Art. 48 - 49 - 50)

TAVOLA 8 - Localizzazione del sovrappasso n. 60 rispetto al Sistema Ambientale individuato dal PTCP (stralcio TAV. 3 PTCP adottato con D.C.P. n. 52 del 27 giugno 2013)

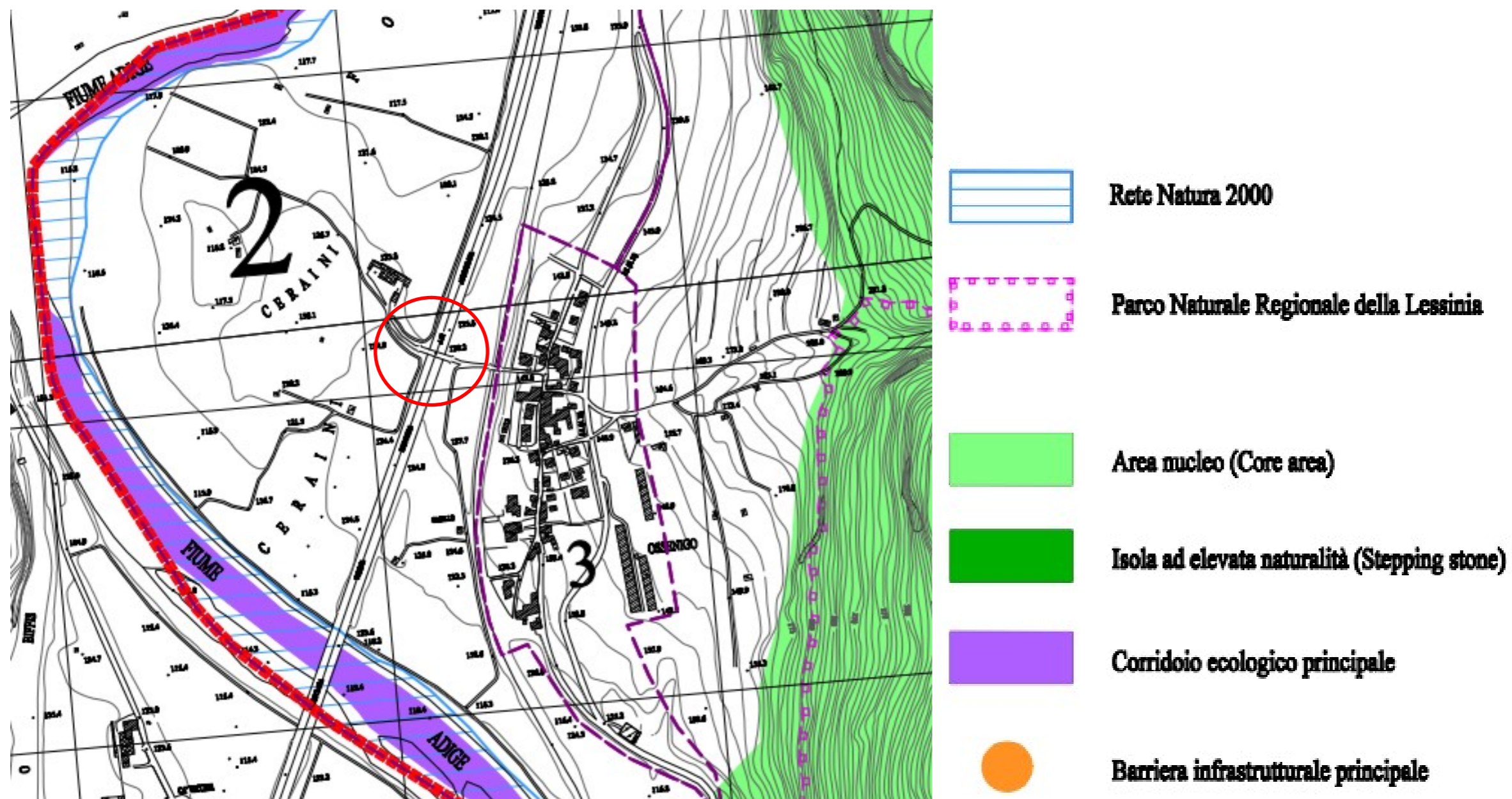
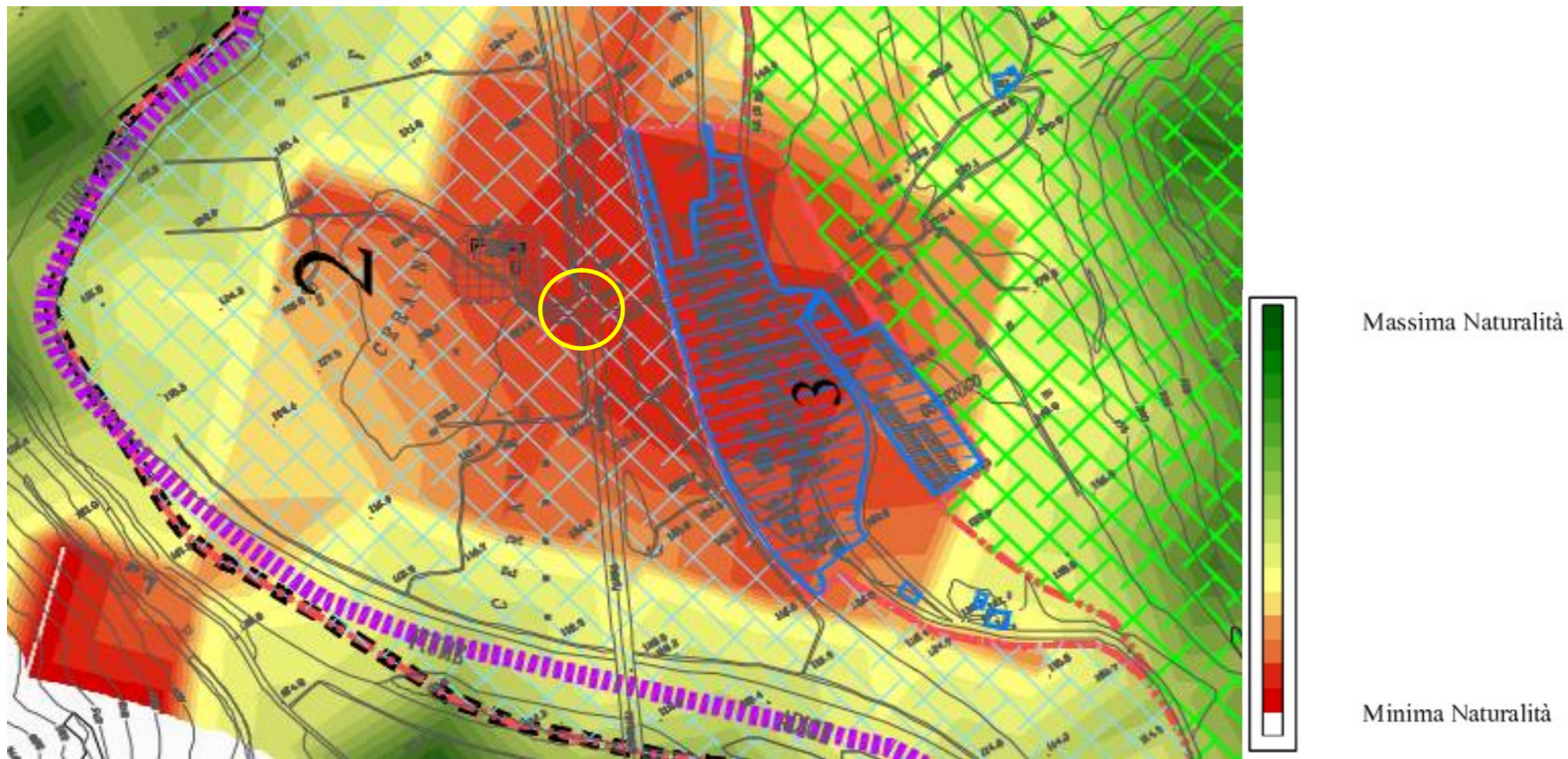


TAVOLA 9 - Localizzazione del sovrappasso n. 60 rispetto alla Tavola della Rete ecologica del PAT (piano di assetto del territorio intercomunale) del comune di Dolcè



AZIONI DI TUTELA

-  Corridoio ecologico principale
-  Fascia di rispetto del corridoio ecologico
-  Matrice naturale primaria
-  Aree ad urbanizzazione consolidata

TAVOLA 10 - Localizzazione del sovrappasso n. 60 (cerchio giallo) rispetto a stralcio della tavola "Variazioni della Naturalità" della VAS del PAT del comune di Dolcè

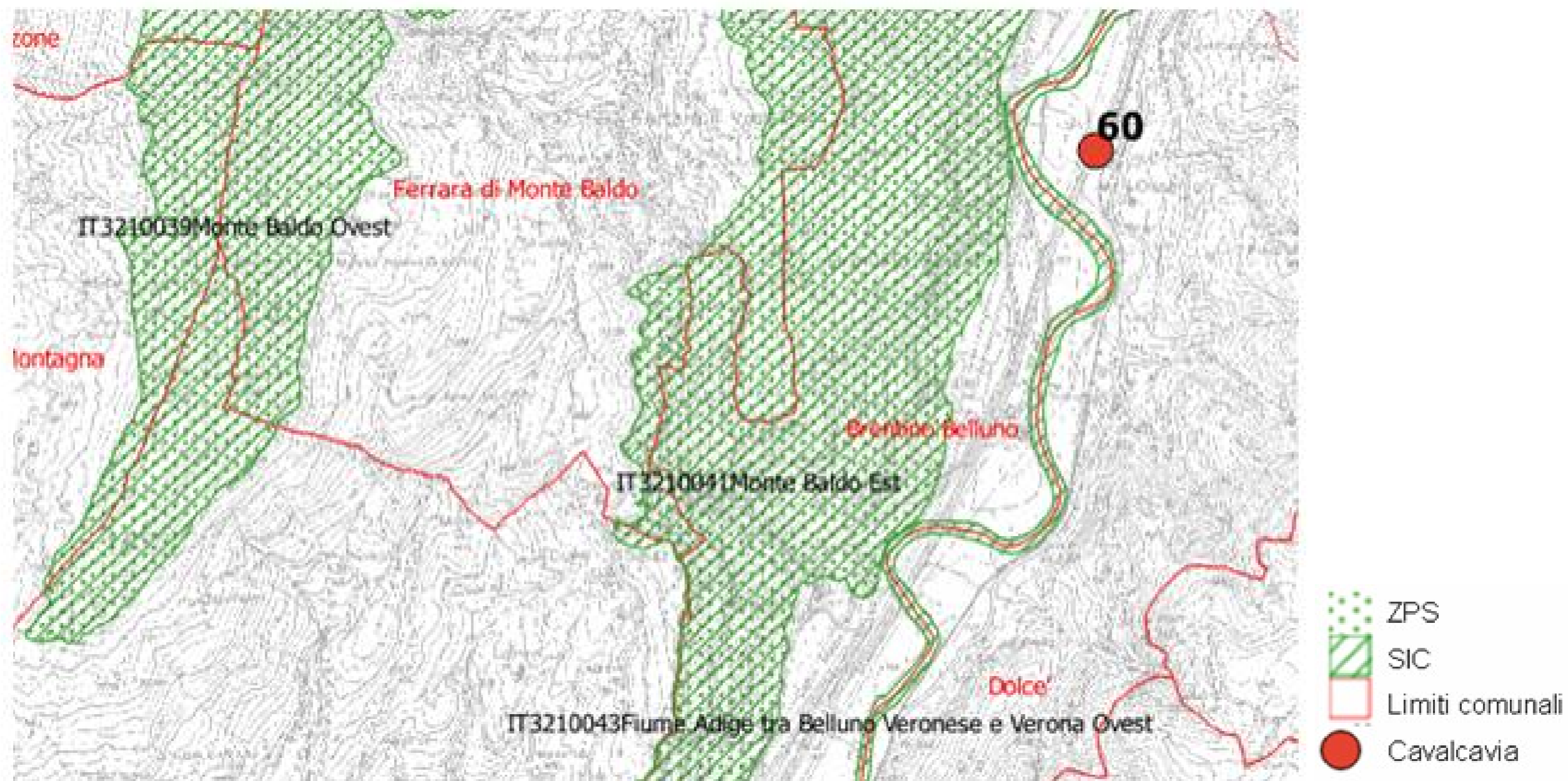
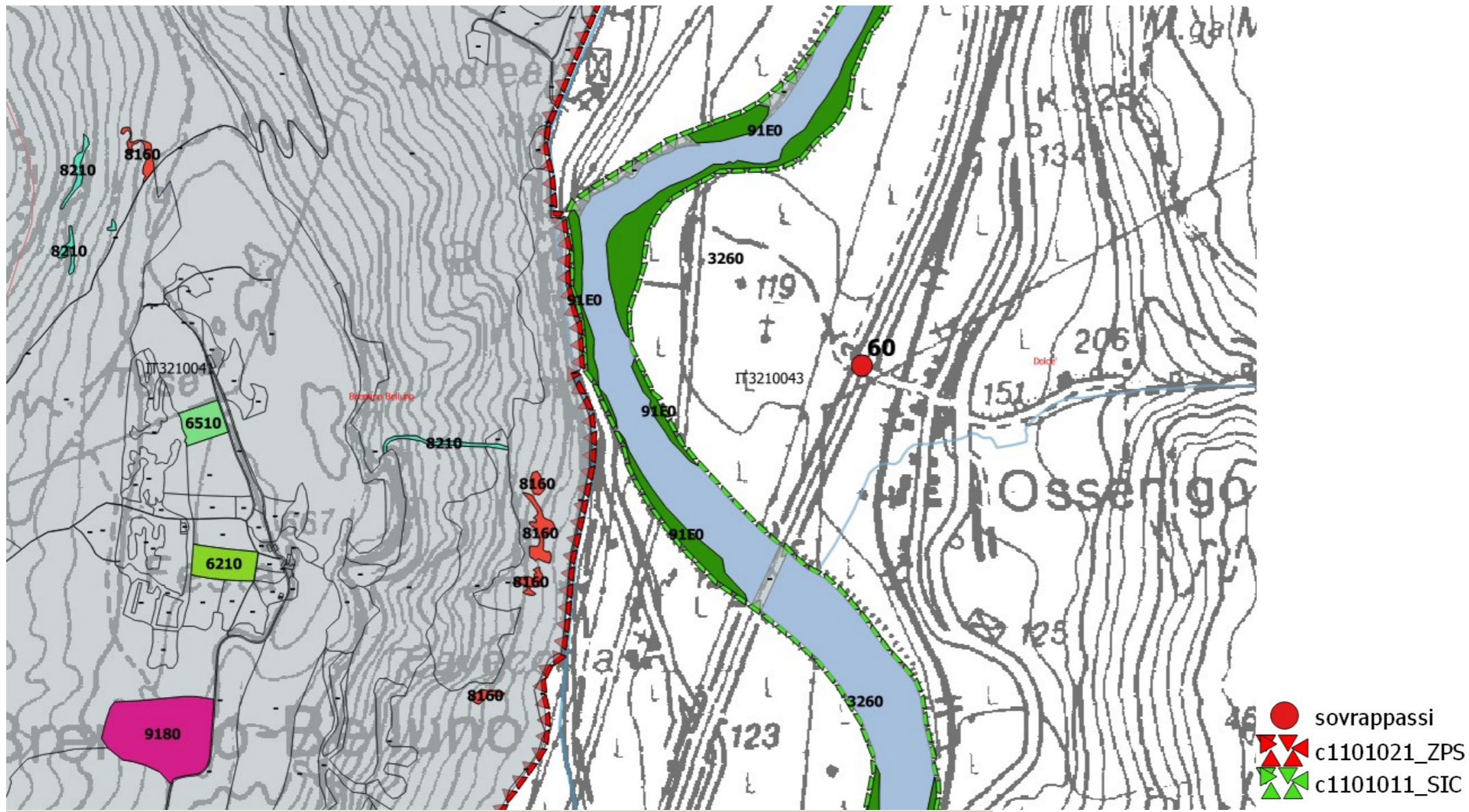


TAVOLA 11 - Localizzazione del sovrappasso n. 60 rispetto ai siti della Rete Natura 2000 – elaborazione GIS

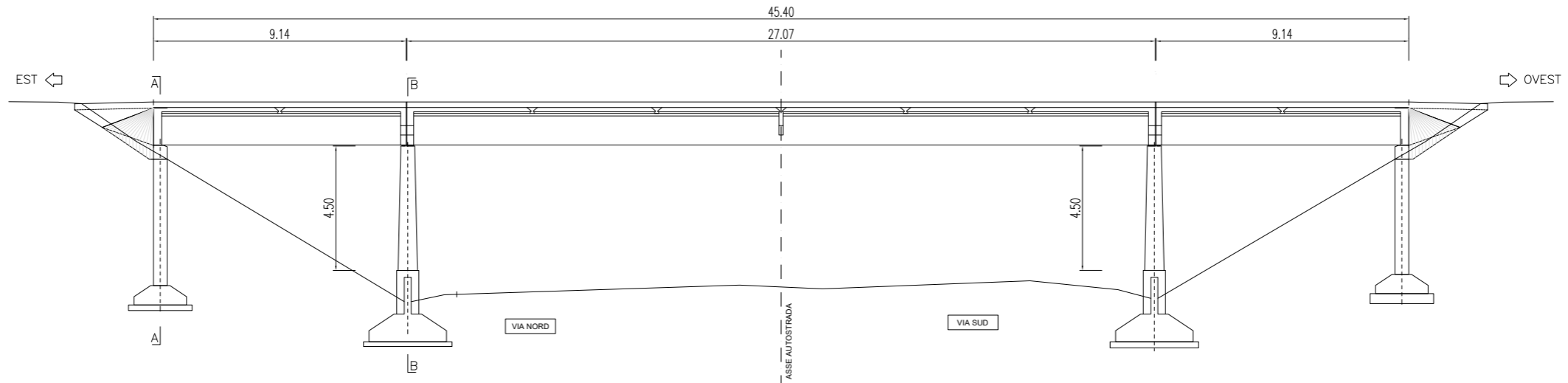


- IT3210041_HA
- 6210 Formazioni erbose secche seminaturali e facies coperte da cespugli su substrato calcareo (*Festuco-Brometalia*) (notevole fioritura)
- 6510 Praterie magre da fieno a bassa altitudine (*Alopecurus pratensis*, *Sanguisorba officinalis*)
- 8160 Ghiaioni dell'Europa centrale calcarei di collina e montagna
- 8210 Pareti rocciose calcaree con vegetazione casmofitica
- 9130 Faggeti dell'*Asperulo-Fagetum*
- 9180 Foreste di versanti, ghiaioni e valloni del *Tilio-Acerion*
- 91E0 Foreste alluvionali di *Alnus glutinosa* e *Fraxinus excelsior* (*Alno-Padion*, *Alnion incanae*, *Salicion albae*)
- IT3210043_HA
- 3260 Fiumi delle pianure e montani con vegetazione del *Ranunculion fluitantis* e *Callitriche-Batrachion*
- 91E0 Foreste alluvionali di *Alnus glutinosa* e *Fraxinus excelsior* (*Alno-Padion*, *Alnion incanae*, *Salicion albae*)

TAVOLA 12 - Localizzazione del sovrappasso n. 60 rispetto agli habitat della Rete Natura 2000 (dati del Quadro Conoscitivo della Regione Veneto – elaborazione GIS)

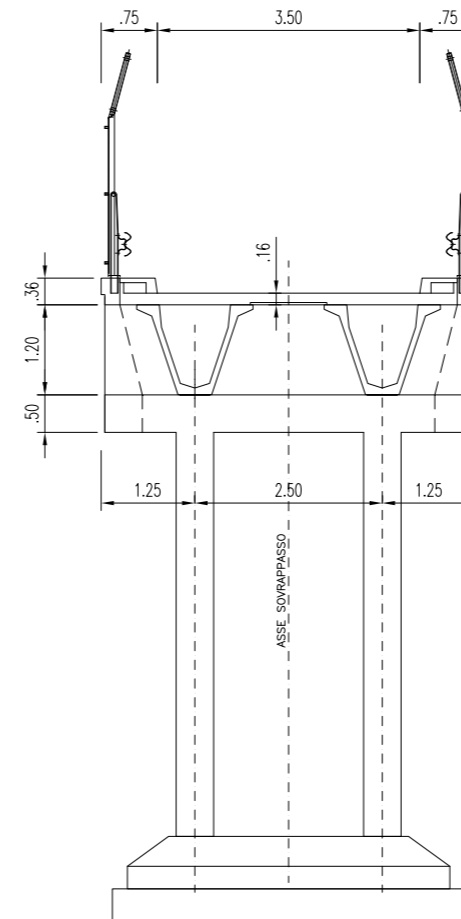
SEZIONE LONGITUDINALE DEL SOVRAPPASSO ESISTENTE

Scala 1:200



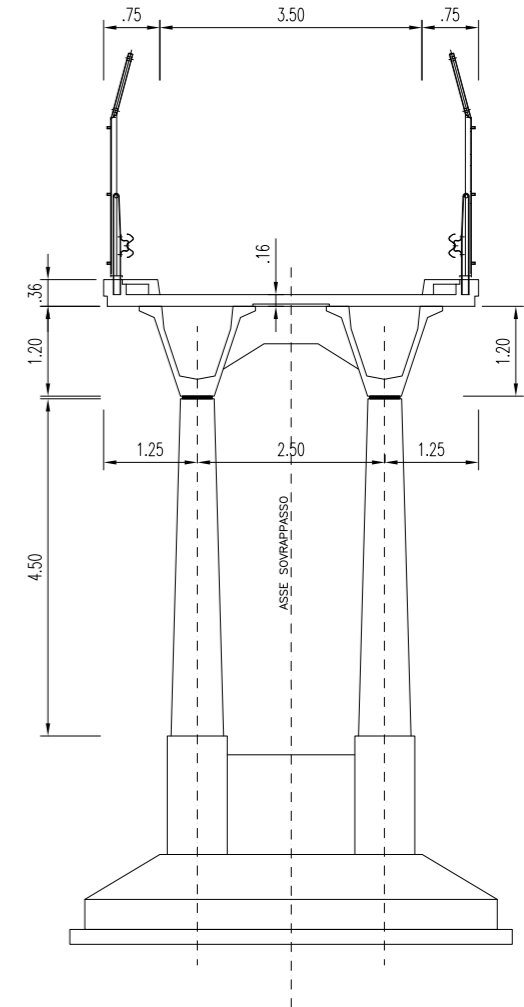
SEZIONE A-A SU SPALLA

Scala 1:100



SEZIONE B-B SU PILA

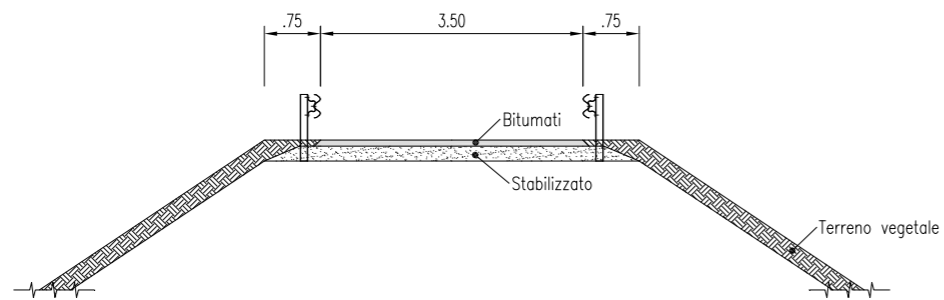
Scala 1:100



SEZIONE TIPO IN RILEVATO

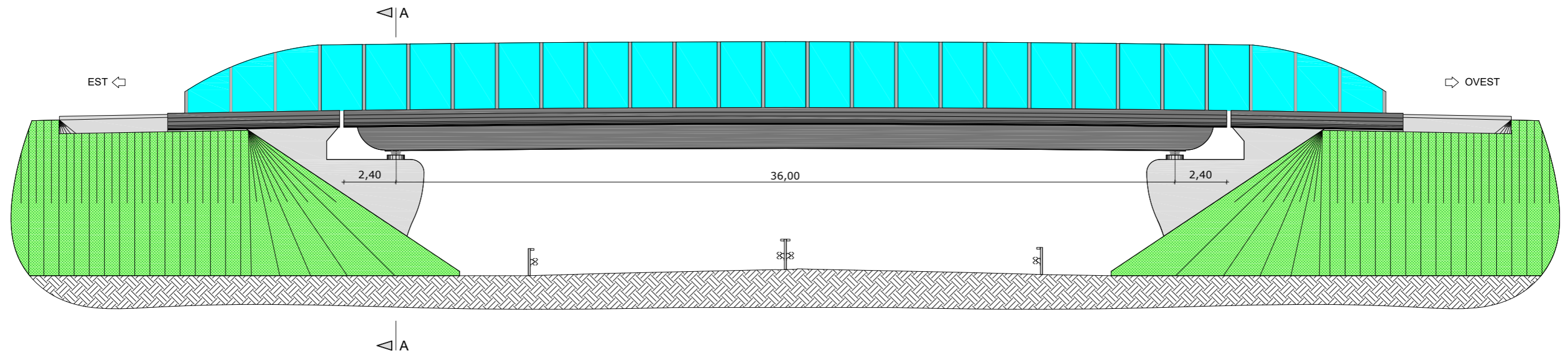
RAMPA SOVRAPPASSO

Scala 1:100



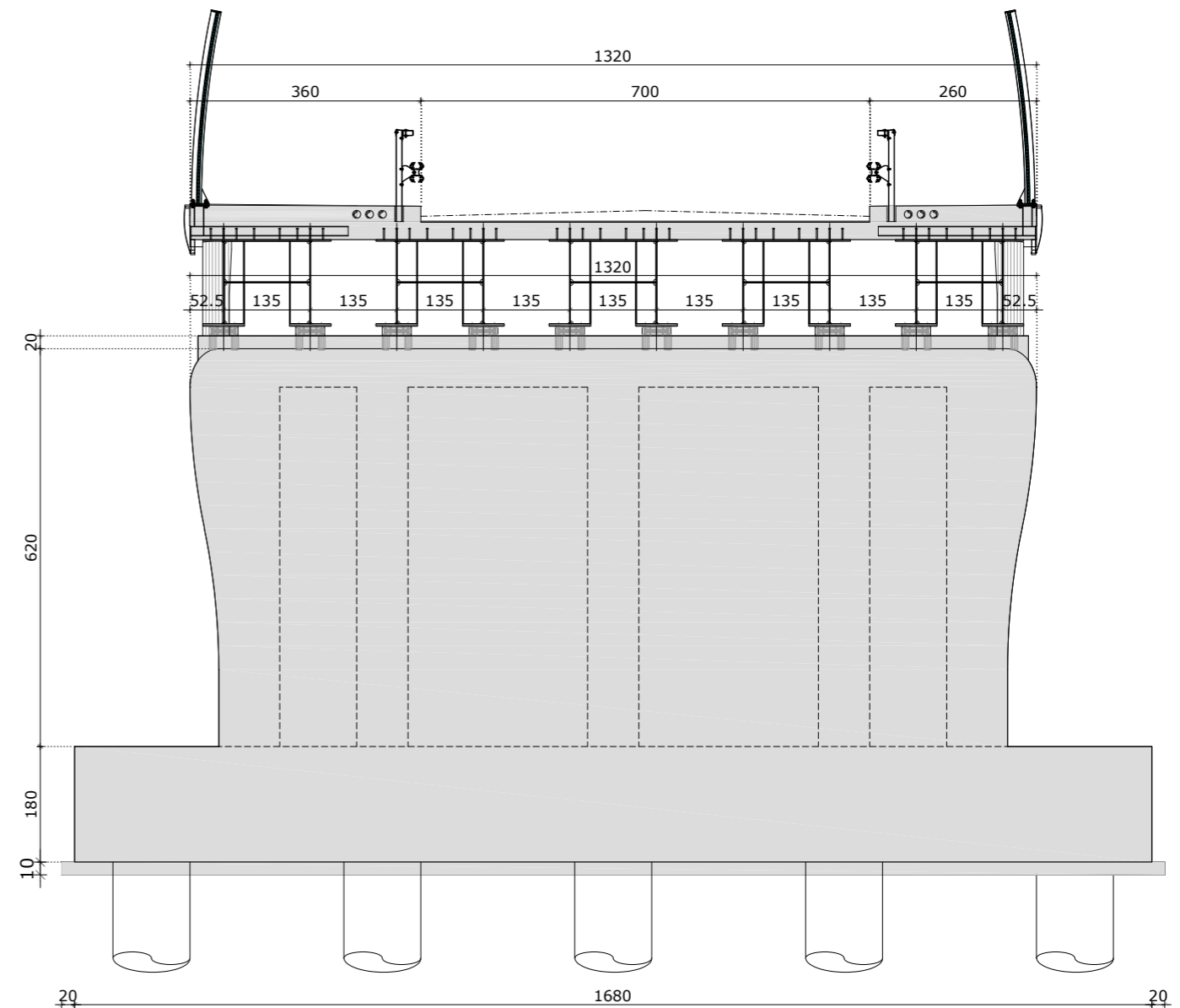
PROSPETTO DEL NUOVO SOVRAPPASSO

Scala 1:200



SEZIONE A-A SU SPALLA

Scala 1:100



SEZIONE TIPO SU IMPALCATO

Scala 1:100

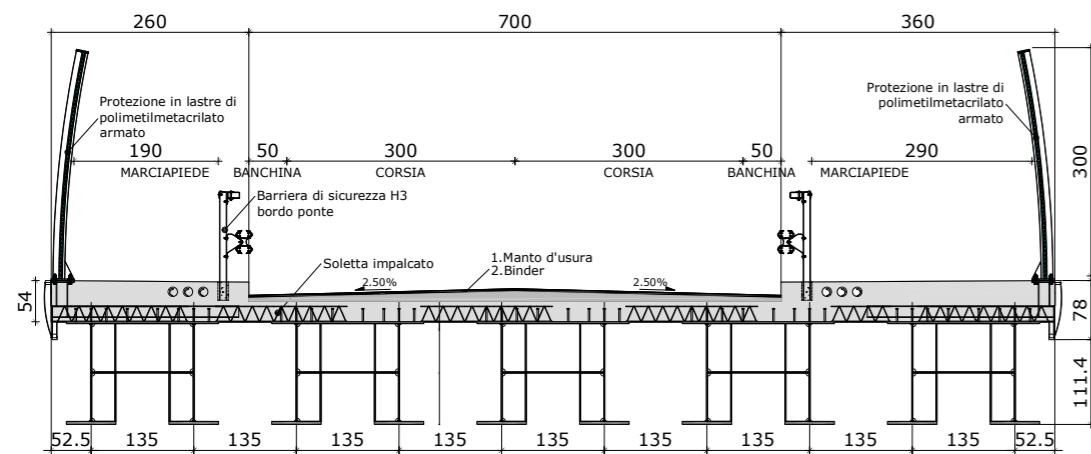


TAVOLA 14 – Tipologia nuovo sovrappasso n. 60 - prospetto e sezioni

PLANIMETRIA DI RAFFRONTO

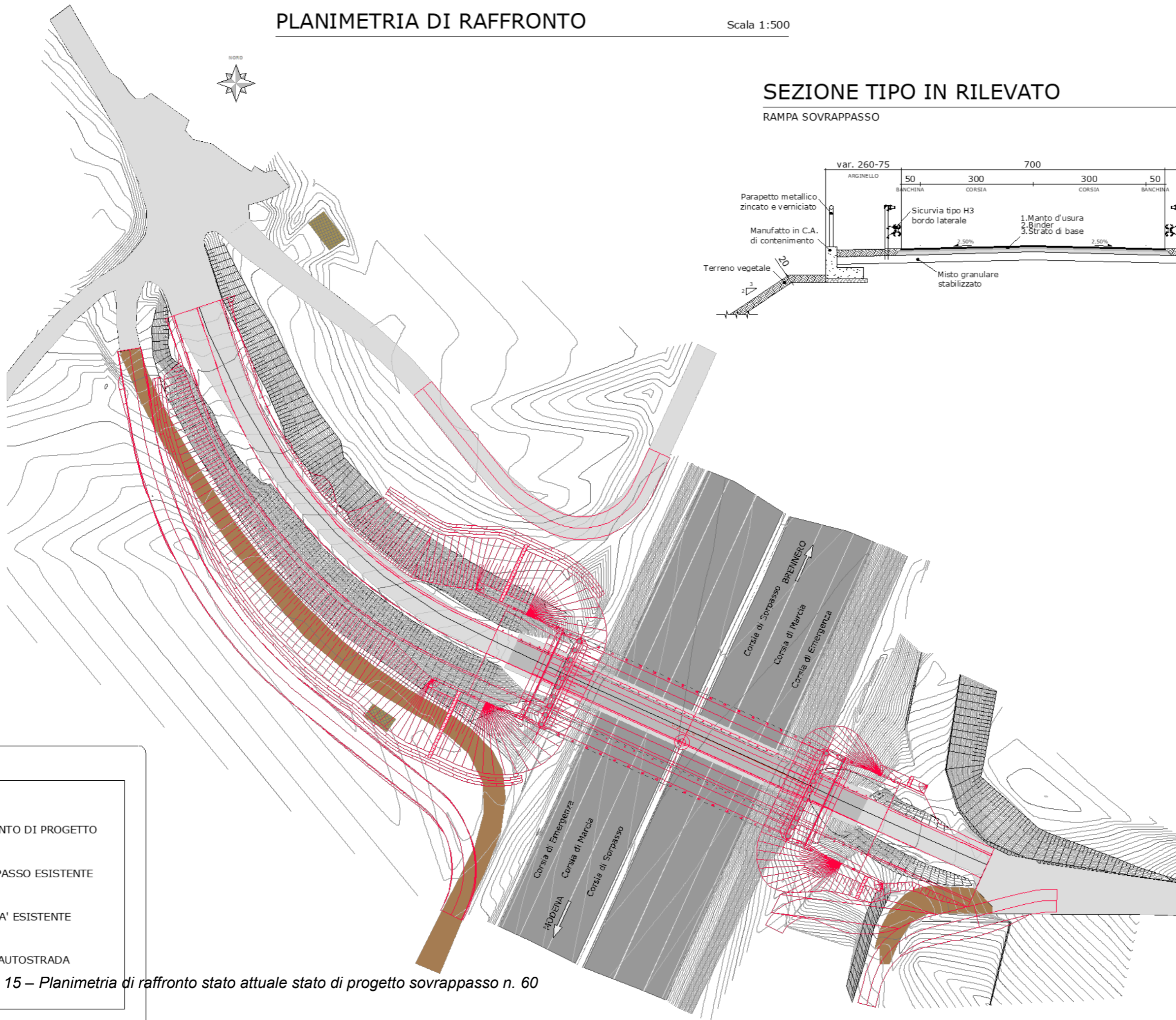
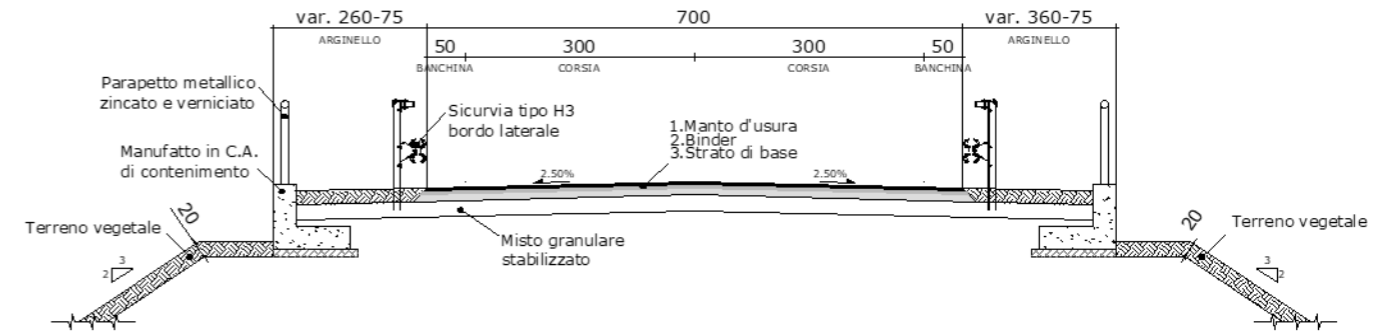
Scala 1:500



SEZIONE TIPO IN RILEVATO

Scala 1:100

RAMPA SOVRAPPASSO



LEGENDA :

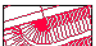

-  INTERVENTO DI PROGETTO
-  SOVRAPPASSO ESISTENTE
-  VIABILITA' ESISTENTE
-  SEDIME AUTOSTRADA

TAVOLA 15 – Planimetria di raffronto stato attuale stato di progetto sovrappasso n. 60

SOVRAPPASSO N°60 "OSSENIGO" ALLA PROGR. KM 189+703

CRONOPROGRAMMA DELLE LAVORAZIONI

DURATA	1° ANNO																																																				
	1° sett.	2° sett.	3° sett.	4° sett.	5° sett.	6° sett.	7° sett.	8° sett.	9° sett.	10° sett.	11° sett.	12° sett.	13° sett.	14° sett.	15° sett.	16° sett.	17° sett.	18° sett.	19° sett.	20° sett.	21° sett.	22° sett.	23° sett.	24° sett.	25° sett.	26° sett.	27° sett.	28° sett.	29° sett.	30° sett.	31° sett.	32° sett.	33° sett.	34° sett.	35° sett.	36° sett.	37° sett.	38° sett.	39° sett.	40° sett.	41° sett.	42° sett.	43° sett.	44° sett.	45° sett.	46° sett.	47° sett.	48° sett.	49° sett.	50° sett.	51° sett.	52° sett.	
SOVRAPPASSO N°60 "OSSENIGO"																																																					
1ª FASE																																																					
Deviazione strada podereale, realizzazione rilevati per deviazione provvisoria																																																					
Infissione palancole																																																					
Realizzazione micropali e plinti di fondazione ponte Bailey																																																					
Completamento rilevati e pavimentazione per deviazione provvisoria																																																					
Posa sicurvìa, realizzazione segnaletica orizzontale e verticale																																																					
Bonifica spartitraffico per varo ponte																																																					
Assemblaggio ponte Bailey (al di fuori delle carreggiate autostradali)																																																					
Varo ponte Bailey e finiture																																																					
2ª FASE																																																					
Demolizione cavalcavia esistente e relative sottostrutture																																																					
Demolizione parziale rilevati esistenti, scavi per realizzazione nuove spalle																																																					
Esecuzione pali spalle e prove soniche																																																					
Casseratura, armatura e getto calcestruzzo spalle																																																					
Deviazione strade poderali, realizzazione nuovi rilevati																																																					
Casseratura, armatura e getto cordoli di fondazione parapetti metallici																																																					
Realizzazione carpenteria metallica in officina																																																					
Varo delle travi dell'impalcato																																																					
Finitura struttura in acciaio																																																					
Armatura e getto calcestruzzo soletta e cordoli																																																					
Impermeabilizzazione impalcato, tubazioni, pozzetti, ecc.																																																					
Realizzazione giunti di dilatazione																																																					
Pavimentazione e posa sicurvìa																																																					
Realizzazione segnaletica orizzontale e verticale, montaggio pannelli PMMA																																																					
3ª FASE																																																					
Rimozione ponte Bailey e demolizione plinti di fondazione																																																					
Rimozione sicurvìa, demolizione pavimentazione e rilevato deviazione provvisoria																																																					
Estrazione palancole																																																					
Completamento nuovi rilevati, fossi di guardia, deviazione strada podereale																																																					
Sistemazione scarpate (embrici, rinverdimento, parapetti metallici, ecc.)																																																					
Ripristino area di cantiere e spartitraffico, chiusura cantiere																																																					

INTERFERENZA CON IL TRAFFICO AUTOSTRADALE:

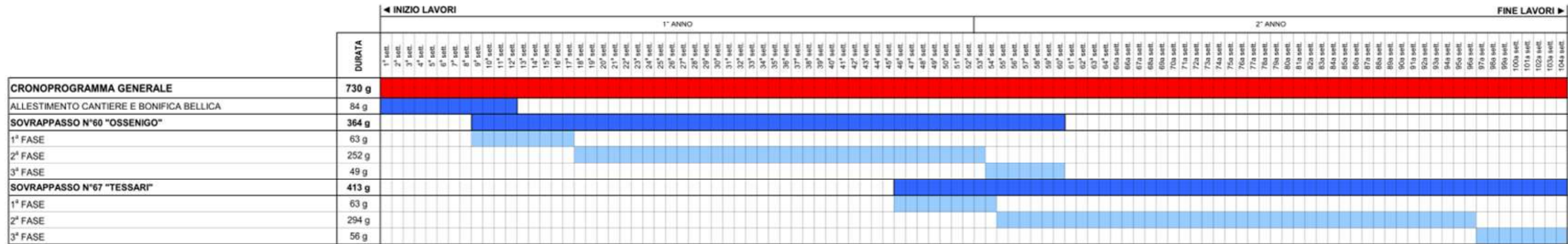
- n° 4 notti con chiusura completa di entrambe le carreggiate autostradali (1 notte per varo Bailey, 1 notte per demolizione ponte esistente, 1 notte per varo del ponte in posizione definitiva, 1 notte per rimozione Bailey)

- n° 6 giorni con chiusura diurna (dalle ore 8 alle ore 20) di una corsia su una carreggiata (marcia o sorpasso) per lavorazioni varie da effettuarsi dall'interno della sede autostradale

N.B. LA CHIUSURA NOTTURNA DI ENTRAMBE LE CARREGGIATE E' INTESA DALLE 22.00 DI SERA ALLE 6.00 DELLA MATTINA SUCCESSIVA.

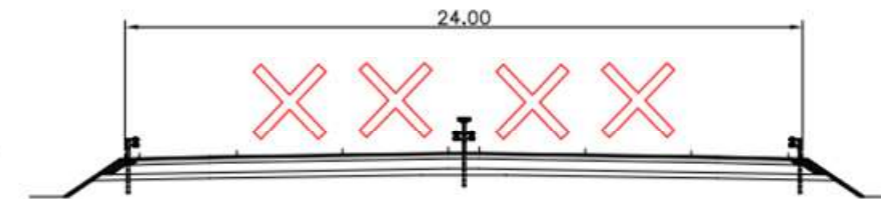
TAVOLA 16 - Cronoprogramma delle lavorazioni per il rifacimento del sovrappasso n. 60

RIFACIMENTO DI DUE SOVRAPPASSI AUTOSTRADALI IN PROVINCIA DI VERONA:
 N°60 "OSSENIGO" E N°67 "TESSARI"
 CRONOPROGRAMMA GENERALE

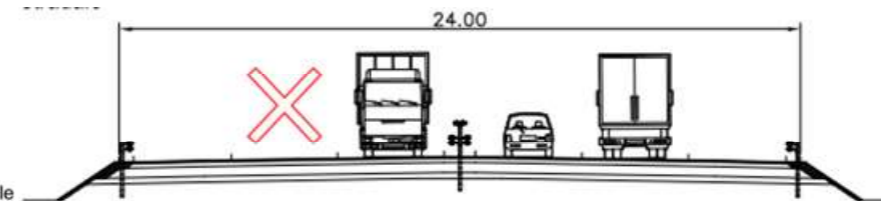


INTERFERENZA CON IL TRAFFICO AUTOSTRADALE:

- n° 7 notti complessive con chiusura completa di entrambe le carreggiate autostradali (2 notti per varo dei ponti in posizione definitiva, 2 notti per demolizione ponti esistenti, 1 notte per varo Bailey, 1 notte per rimozione, trasporto e varo Bailey, 1 notte per rimozione Bailey)



- n° 12 giorni complessivi con chiusura diurna (dalle ore 8 alle ore 20) di una corsia su una carreggiata (marcia o sorpasso) per lavorazioni varie da effettuarsi dall'interno della sede autostradale



N.B. LA CHIUSURA NOTTURNA DI ENTRAMBE LE CARREGGiate E' INTESA DALLE 22.00 DI SERA ALLE 6.00 DELLA MATTINA SUCCESSIVA.

TAVOLA 17 - Cronoprogramma generale relativo ai sovrappassi n. 60 e n. 67

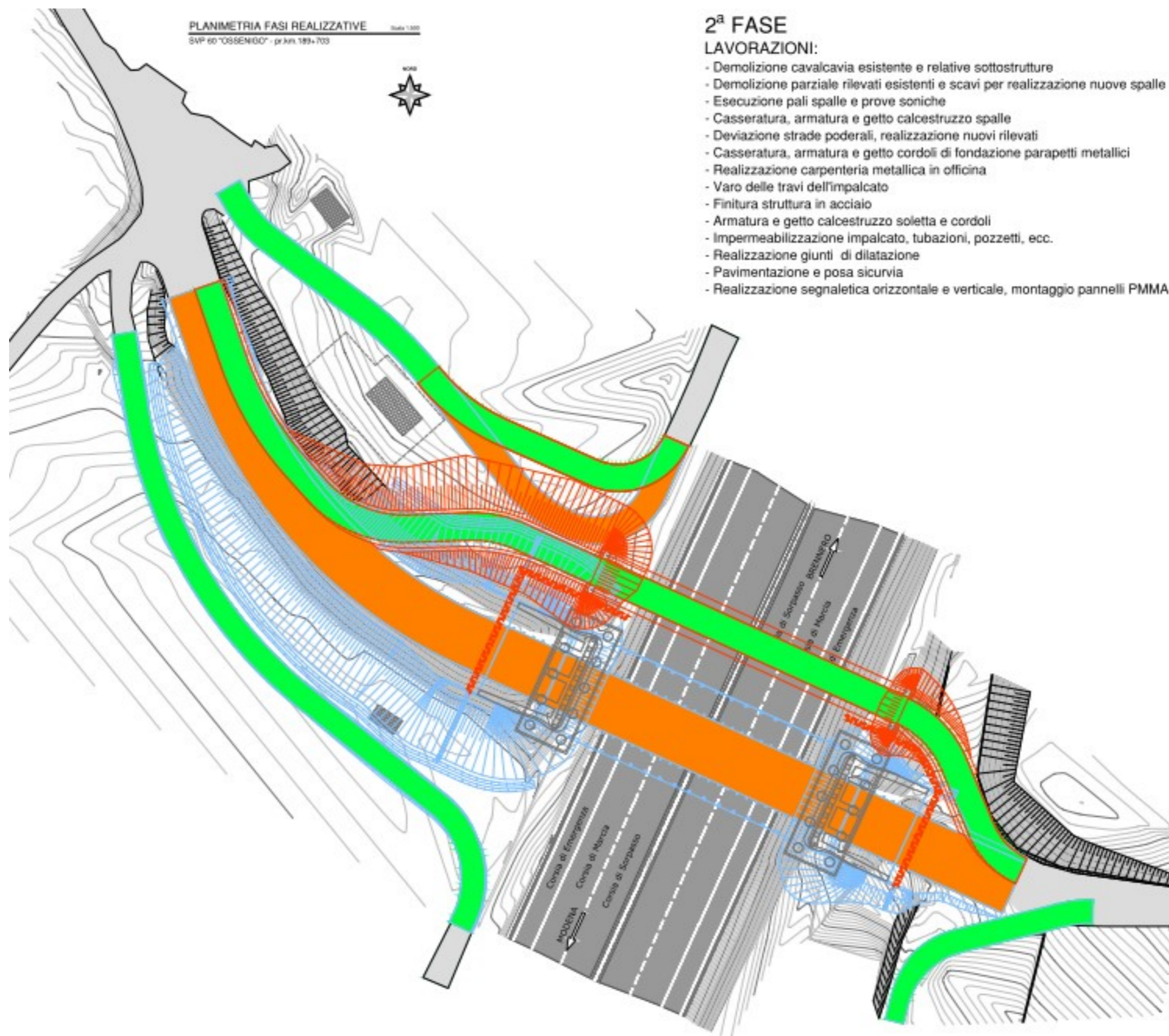
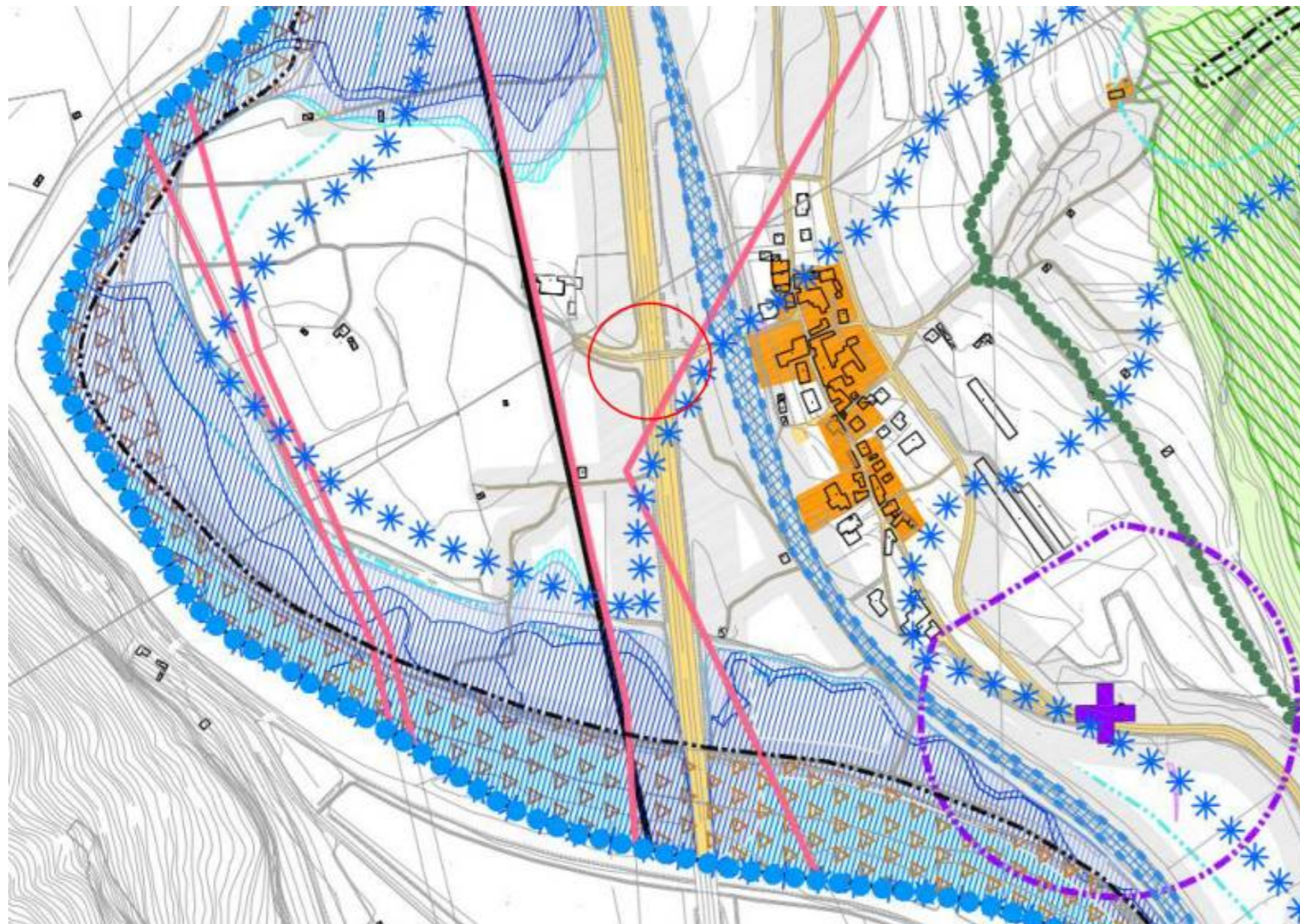


TAVOLA 18 – Stralcio Tav. 7.9.1.4 Fasi realizzative sovrappasso n. 60






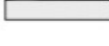




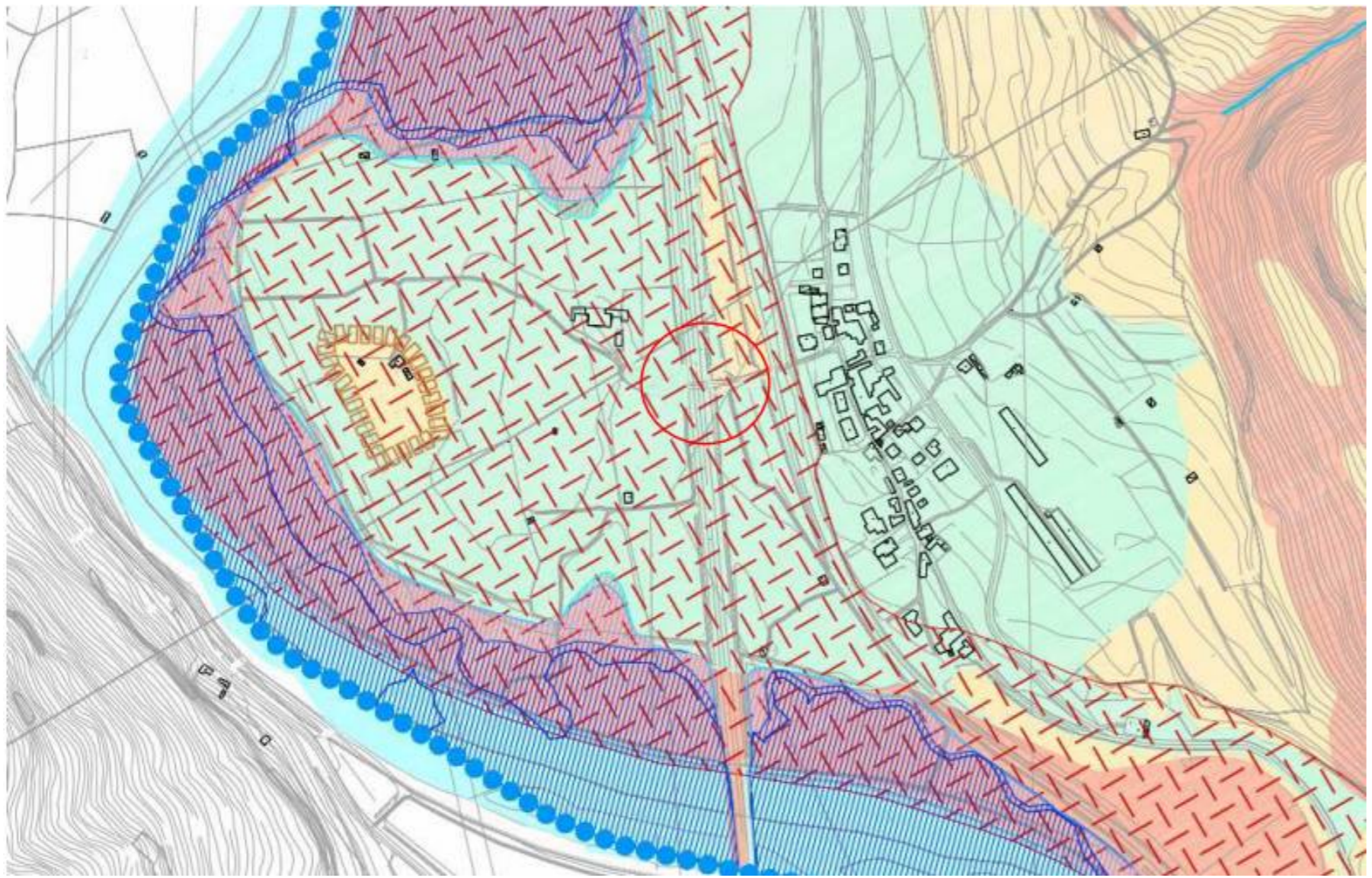
	VIABILITÀ PRINCIPALE/FASCE DI RISPETTO D. LGS. 285/1992	Art. 6.5
	FERROVIA/FASCE DI RISPETTO D.P.R. 753/1980	Art. 6.5
	ELETTRODOTTI L.R. 27/1993	Art. 6.5
	GASDOTTI/FASCE DI RISPETTO D.M. 24/11/1984	Art. 6.5
	CIMITERI/FASCE DI RISPETTO DA P.R.G. VIGENTE T.U. LEGGI SANITARIE - R.D. 1265/1934	Art. 6.5
	VINCOLO PAESAGGISTICO: CORSI D' ACQUA D. LGS. 42/2004	Art. 6.1
	AREA ESONDABILE O A PERICOLOSITA' IDRAULICA 1-MODERATA 2-MEDIA 3-MOLTO ELEVATA O ELEVATA D.P.C.M 183/1989	Art. 6.1
	CENTRI STORICI (P.R.G. VIGENTE): OSSENIGO 2 PERI 3 DOLCÈ 4 CERAINO 5 VOLARGNE	Art. 6.3

TAVOLA 19- Localizzazione del sovrappasso n. 60 rispetto a stralcio tavola 1 "Vincoli" del PAT del comune di Dolcè



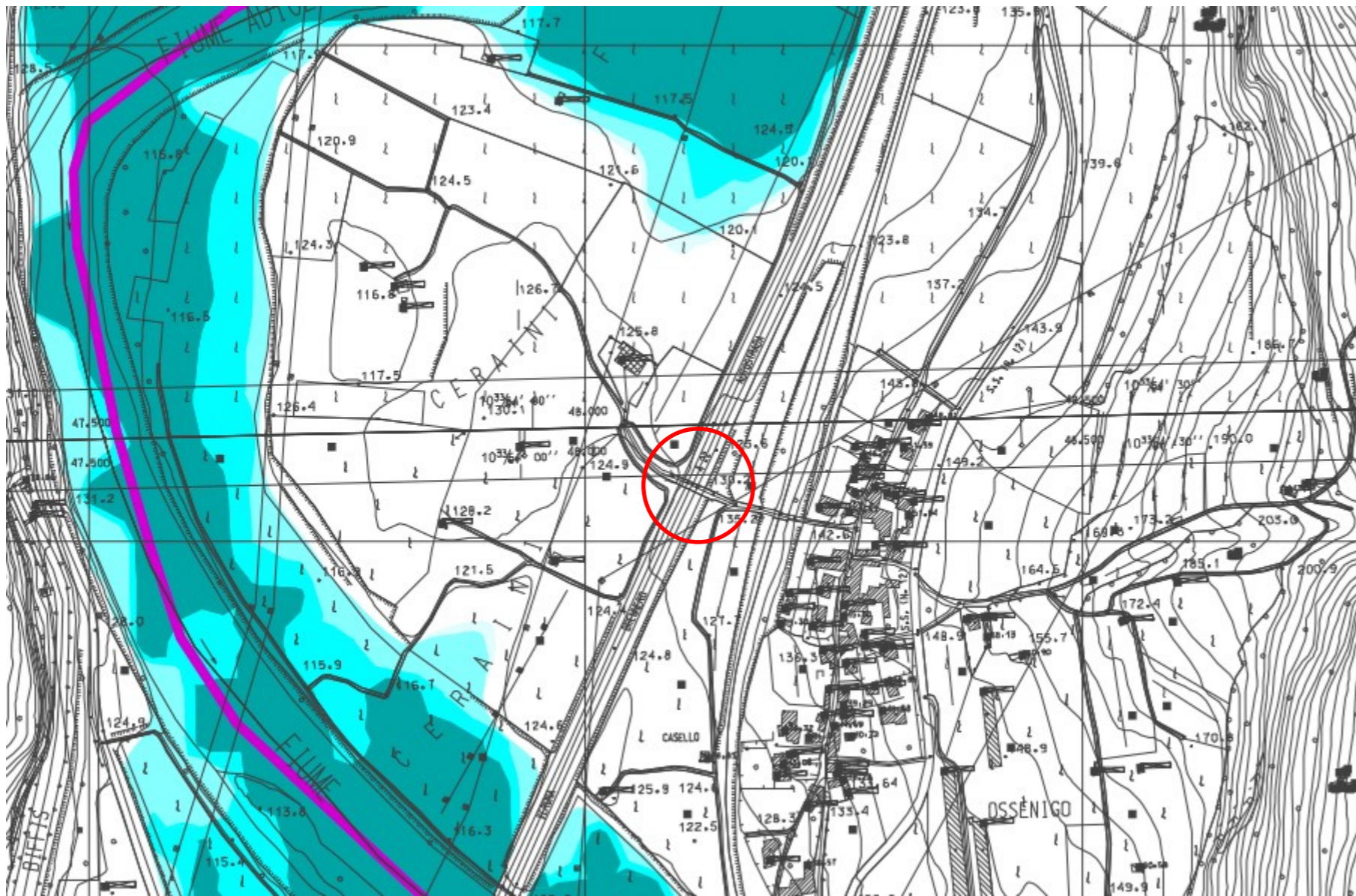
**IDONEITA' EDIFICATORIA DEI TERRENI
A RISCHIO GEOLOGICO-IDRAULICO**

- AREA IDONEA
RISCHIO GEOLOGICO-IDRAULICO: ZONA NON ESPOSTA
- AREA IDONEA A CONDIZIONE
RISCHIO GEOLOGICO-IDRAULICO: ZONA MEDIAMENTE ESPOSTA
- AREE CARATTERIZZATE DA PARTICOLARE
VULNERABILITÀ DEGLI ACQUIFERI

NORME TECNICHE

- Art. 7.2
- Art. 7.2
- Art. 7.5.3

TAVOLA 20 - Localizzazione del sovrappasso n. 60 rispetto a stralcio tavola 3 "Fragilità" del PAT del comune di Dolcè



Classi di pericolosità idraulica (Q30-Q100-Q200)(*)

	Pericolosità molto elevata $h_{30} > 1m$ $v_{30} > 1m/s$
	Pericolosità elevata $1m > h_{30} > 0.5m$ $h_{100} > 1m$ $v_{100} > 1m/s$
	Pericolosità media $h_{100} > 0m$
	Pericolosità moderata $h_{200} > 0m$

TAVOLA 21 - Localizzazione del sovrappasso n. 60 rispetto alle aree a diversa pericolosità idraulica definite dal P.A.I. dell'Autorità di Bacino del Fiume Adige



TAVOLA 22– Localizzazione del sovrappasso n. 60 rispetto alle aree eccedenti i 1.600 m s.l.m. (estratto mappa SITAP)

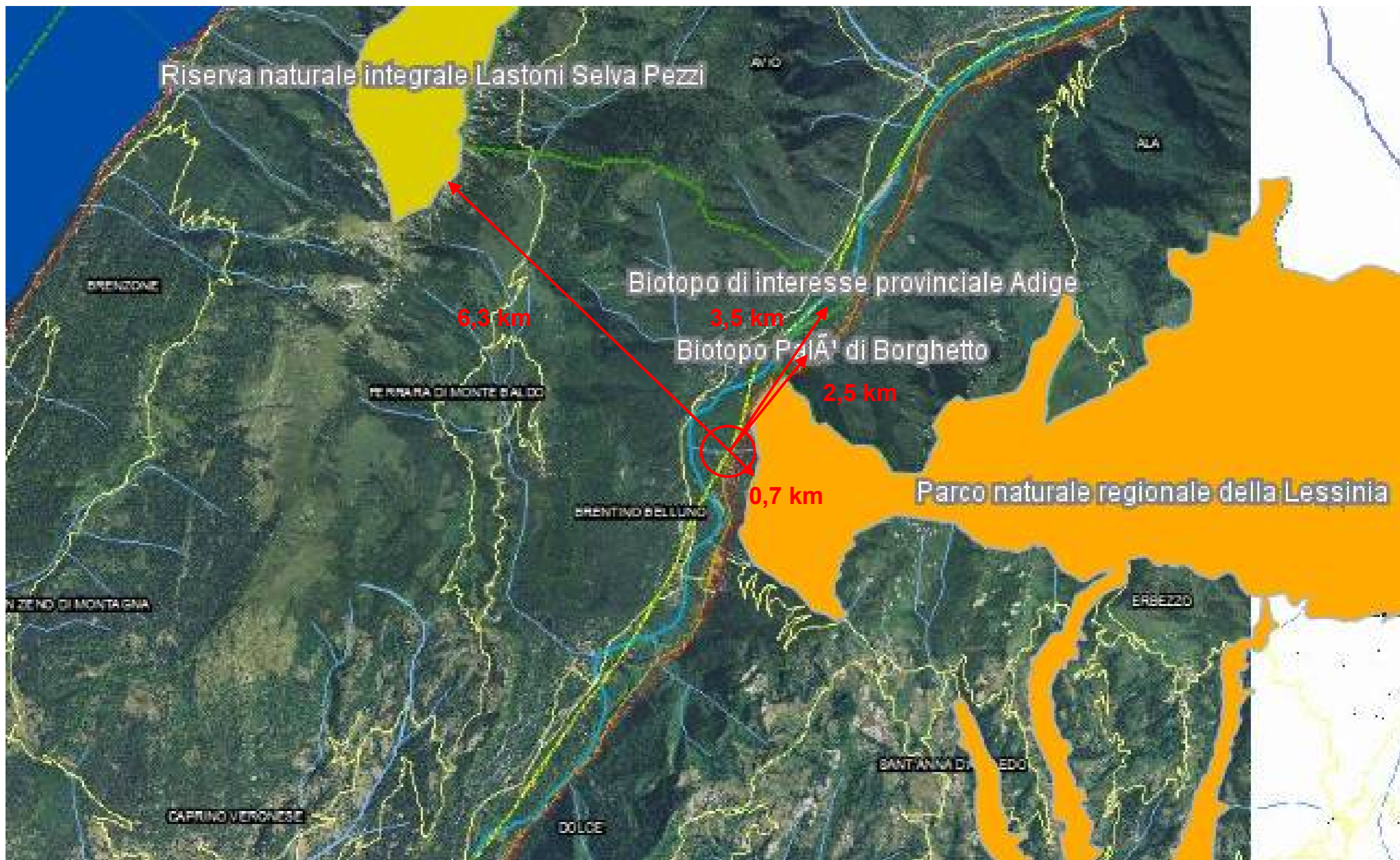


TAVOLA 23 – Localizzazione del sovrappasso n. 60 rispetto alle aree protette (EUAP) – Geoportale Nazionale