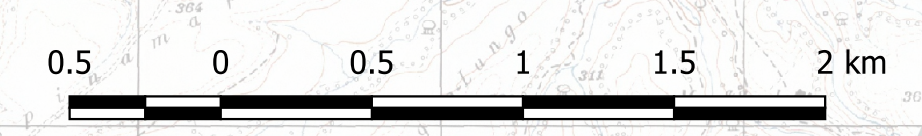
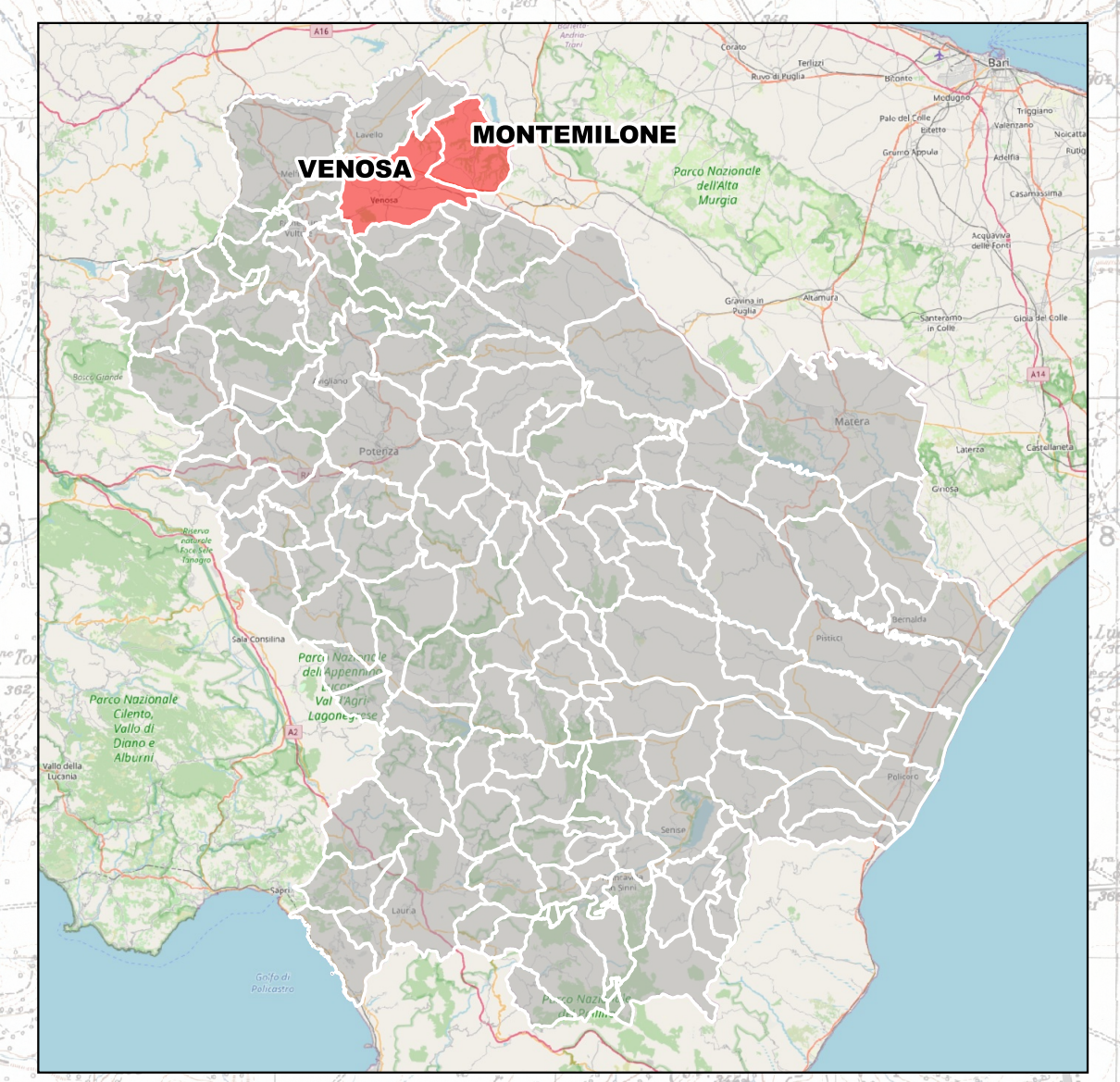
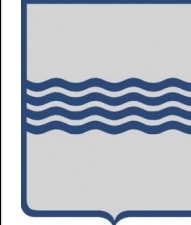




- Parco Eolico "Tre mani"**
Layout
 ● posizione aerogeneratori
 Collegamento alla rete elettrica
 ■ SE Terna
 ● SE Utente
 — Cavidotto
 [] buffer locale (600 m da area impianto)
Base
 — distanza dai centri abitati limitrofi
 ■ Centri abitati (ISTAT)
 [] Limiti regionali (PCN)
 [] Limiti comunali (PCN)




 REGIONE BASILICATA
 PROVINCIA DI POTENZA
 COMUNI DI VENOSA E MONTEMILIONE
 


AUTORIZZAZIONE UNICA EX D.LGS. N. 387/2003

**Progetto definitivo
 Parco Eolico "Tre mani"**


Titolo elaborato: **A.16.a.1 - Corografia di inquadramento dell'area**

COMMESSA	FASE	ELABORATO	REV.
F0359	B	T01	A


Scala: 1:25 000

DATA	DESCRIZIONE	REDDATO	VERIFICATO	APPROVATO
Agosto 2020	Prima emissione	GDS	GZU	GDS


GR VALUE DEVELOPMENT S.r.l.
 Corso Venezia 37 - 20121 Milano
 Tel: +39 02 50043159
 www.grvalue.com - grvaluedevelopment@pec.it


F4 ingegneria srl
 Via Di Giura - Centro Direzionale, 85100 Potenza
 Tel: +39 0971 1944797 - Fax: +39 0971 55452
 www.f4ingegneria.it - f4ingegneria@pec.it

Il Diretto Tecnico
 (Ing. **GIORGIO DI SANTO**)



Società certificata secondo la norma UNI-EN ISO 9001:2015 per l'erogazione di servizi di ingegneria nei settori: civile, idraulica, acustica, energia, ambiente (settorc IAF: 34).

