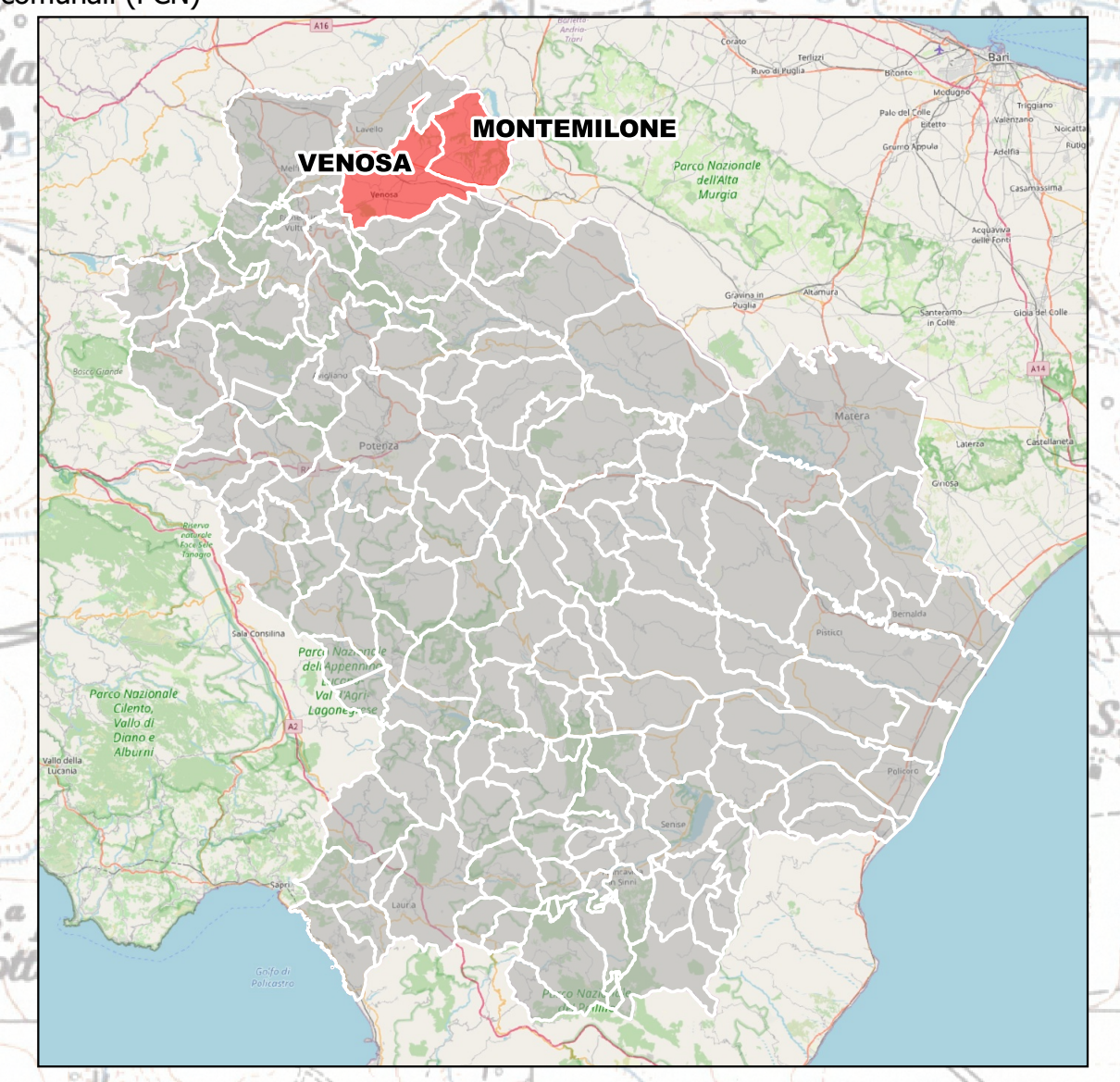


- Anemometro
- Sostegno anemometro
- Ingombri anemometro
- Area di ingombro
- Tiranti in acciaio
- Parco Eolico "Tre mani"
- Layout
- posizione aerogeneratori
- Collegamento alla rete elettrica
- SE Terna
- SE Utente
- Cavidotto
- Coordinate vertici buffer locale
- buffer locale (600 da area impianto)
- Base
- Limiti comunali (PCN)



REGIONE BASILICATA
 PROVINCIA DI POTENZA
 COMUNI DI VENOSA E MONTEMILONE

AUTORIZZAZIONE UNICA EX D.LGS. N.
 387/2003

Progetto definitivo
 Parco Eolico "Tre mani"

MATRICE DISTANZE (m)

ID	WTG	VEN1	VEN2	VEN3	VEN4	VEN5	MON6
1	VEN1		603	1531	2166	1687	1038
2	VEN2	603		999	1563	1130	1131
3	VEN3	1531	999		917	1119	2057
4	VEN4	2166	1563	917		803	2299
5	VEN5	1687	1130	1119	803		1553
6	MON6	1038	1131	2057	2299	1553	

LUNGH. CAVIDOTTO

TIPO	TRATTO	LUNGH (km)
Interno	VEN4-VEN5	1.11
Interno	VEN5-VEN3	1.22
Esterno	VEN3-SET	5.68
Interno	VEN2-VEN1	1.1
Interno	VEN1-MON6	2.59
Esterno	MON6-SET	1.26

ANEMOMETRO

FOGLIO	P.LLA	ALTEZZA (m)	X (ETRF89)	Y (ETRF89)	X (GB R40 EST)	Y (GB R40 EST)
16	77	50	574887	4540095	2594896	4540103

CARATTERISTICHE DEGLI AEROGENERATORI

Id	Nome	Tipo WTG	P unit. (MW)	P tot. (MW)	D. rotore (m)	H hub (m)	H tot (m)	X (ETRF89)	Y (ETRF89)	X (GB R40 Est)	Y (GB R40 Est)
1	VEN1	Vestas V150-5.6	5.6	33.6	150	125	200	575328	4540681	2595337	4540689
2	VEN2	Vestas V150-5.6	5.6	33.6	150	125	200	574908	4540248	2594917	4540255
3	VEN3	Vestas V150-5.6	5.6	33.6	150	125	200	573927	4540064	2593936	4540071
4	VEN4	Vestas V150-5.6	5.6	33.6	150	125	200	573788	4539157	2593797	4539165
5	VEN5	Vestas V150-5.6	5.6	33.6	150	125	200	574591	4539163	2594600	4539171
6	MON6	Vestas V150-5.6	5.6	33.6	150	125	200	575974	4539869	2595983	4539877

Titolo elaborato
A.16.a.5 - A.16.a.6 - A.16.b.1 - A.16.b.5 - Carta con localizzazione georeferenziata

Codice elaborato
 COMMESSA FASE ELABORATO REV
 F0359 B T04 A
 Riproduzione o consegna a terzi solo dietro specifica autorizzazione

Scala
 1:10 000

LUGLIO 2020	PRIMA EMISSIONE	GDS	GZU	GDS
DATA	DESCRIZIONE	REDATTO	VERIFICATO	APPROVATO

Proprietario
GRvalue
 GR VALUE DEVELOPMENT S.r.l.
 Corso Venezia 37 - 20121 Milano
 Tel: +39 02 50043159
 www.grvalue.com - grvaluedevelopment@pec.it

Progettazione
F4 ingegneria srl
 Via Di Giura - Centro Direzionale, 85100 Potenza
 Tel: +39 0971 1944797 - Fax: +39 0971 55452
 www.f4ingegneria.it - f4ingegneria@pec.it

Il Diretto Tecnico
 (Ing. GIUSEPPE DI SANTO)

Società certificata secondo la norma UNI-EN ISO 9001:2015 per l'erogazione di servizi di ingegneria nei settori: civile, idraulica, acustica, energia, ambiente (settorio IAF: 34).