

Montemurro

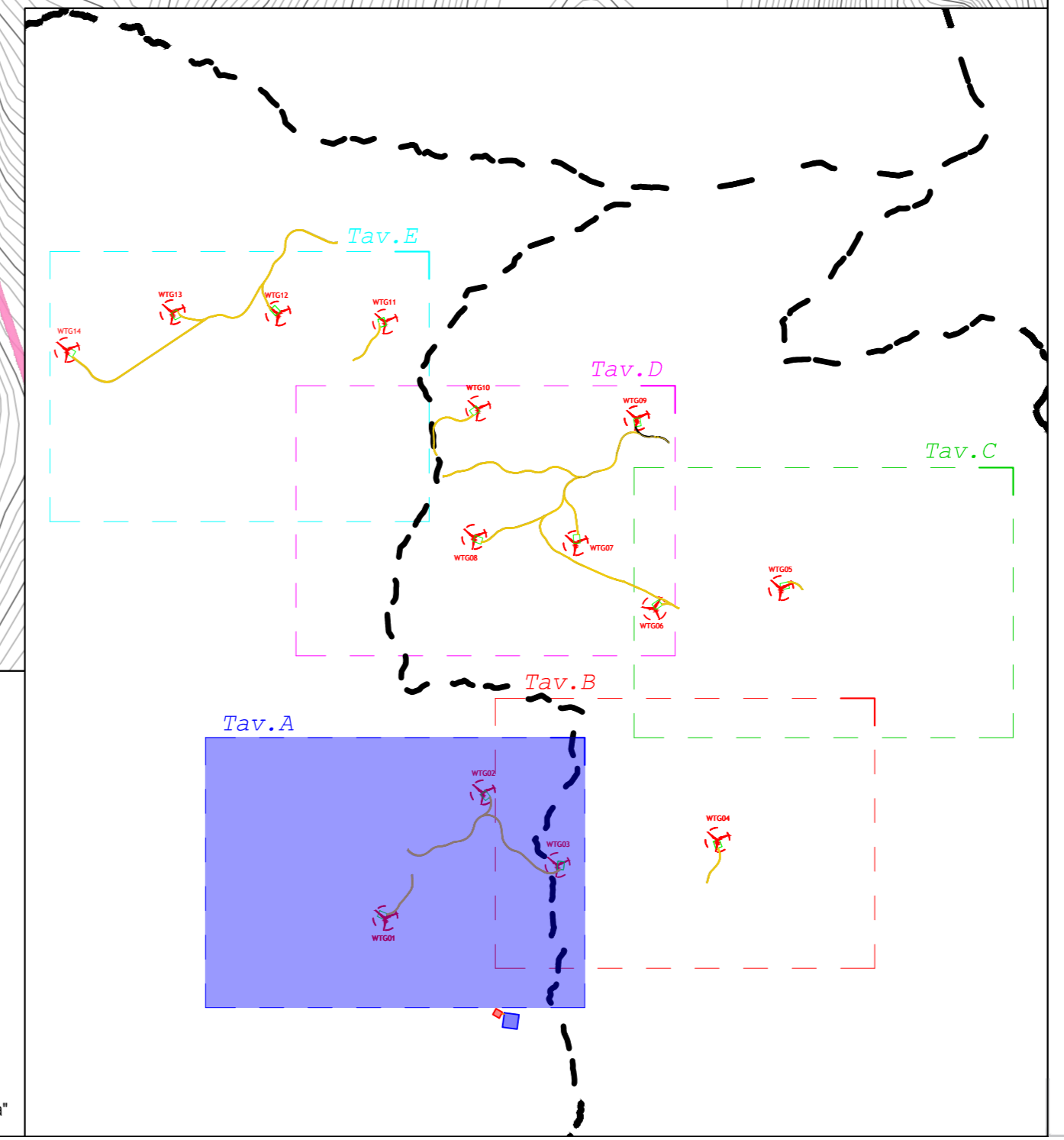
Armento

WTG02

WTG03

WTG01

- LEGENDA:**
- Aerogeneratore
  - Confine Comunale
  - Piazza
  - Strada di Progetto
  - Strada comunale "Serra delle Monache"
  - Strada Comunale "Della Rossa"



**PROGETTO PER LA REALIZZAZIONE DI UN PARCO EOLICO E DELLE RELATIVE OPERE DI CONNESSIONE ALLA RTN POTENZA NOMINALE 75MW**

REGIONE BASILICATA	PROVINCIA di POTENZA	COMUNE di MONTEMURRO Località "Tempo del Vento"
		COMUNE di ARMENTO Località "Tempo Rosario"

Scale: 1:2000    Formato Stampa: A0

**PROGETTO DEFINITIVO**

TAVOLA

**A.16.a.13.a**    PLANIMETRIA STRADALE, FERROVIARIA E IDRAULICA CON INDICAZIONE CURVE DI LIVELLO

<p><b>Progettazione:</b></p> R.S.V. Design Studio S.r.l. Via... Tel... Fax...	<p><b>Comitato:</b></p> Ing. Vassalli Quirino  Ing. Speranza Carmine Antonio 
<p><b>Legale Rappresentante:</b></p> Geom. Savino Leonzio	<p><b>Legale Rappresentante:</b></p> R.S.V. Design Studio S.r.l. Piazza... Tel... Fax...

Data	Minore della revisione	Revisione	Controllo	Approvazione
Luglio 2022		LB	LB	RSV

Il presente elaborato è di proprietà di R.S.V. Design Studio S.r.l. Non è consentito riprodurlo o comunque utilizzarlo senza autorizzazione scritta di R.S.V. Design Studio S.r.l.