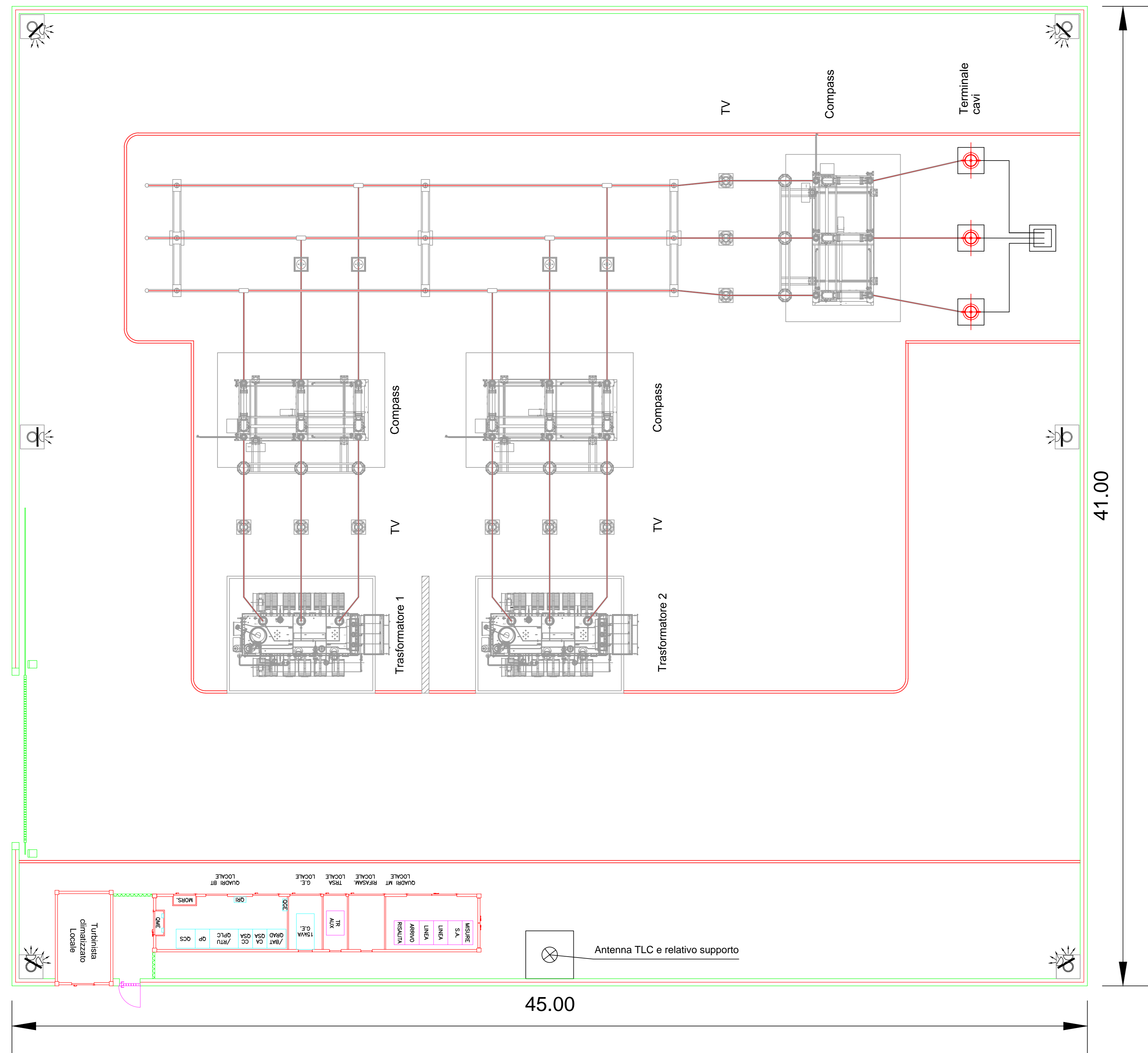
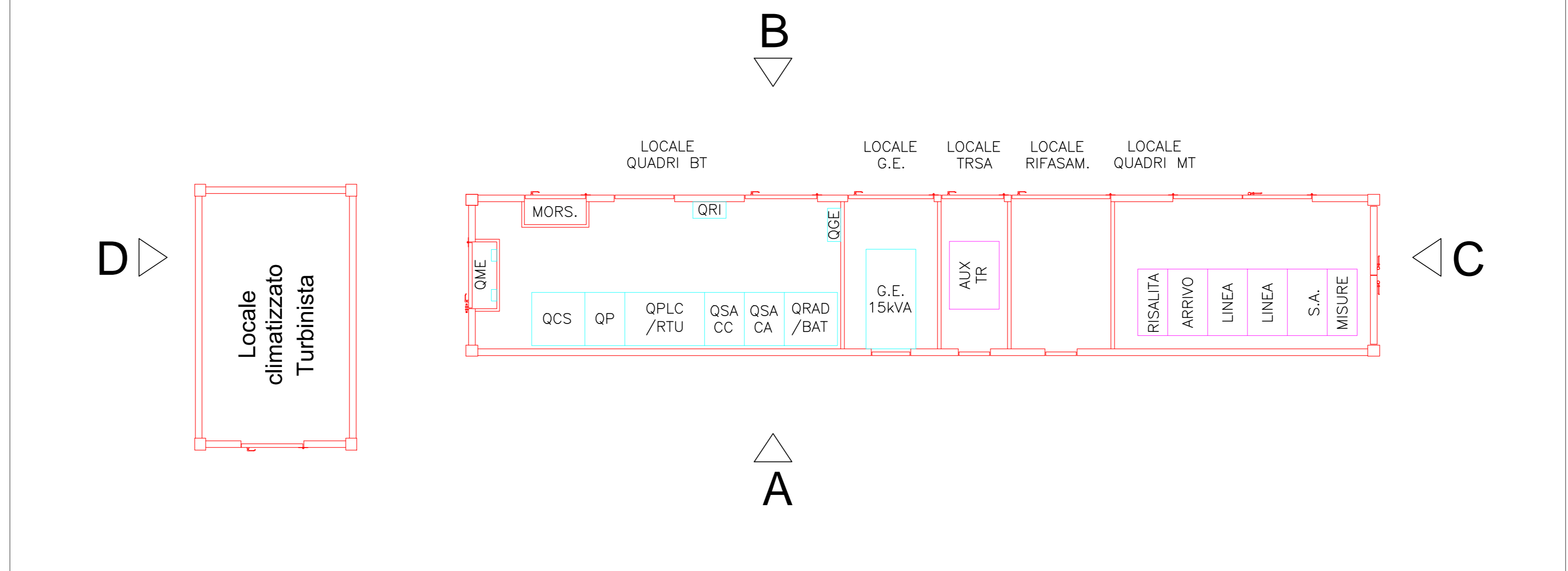


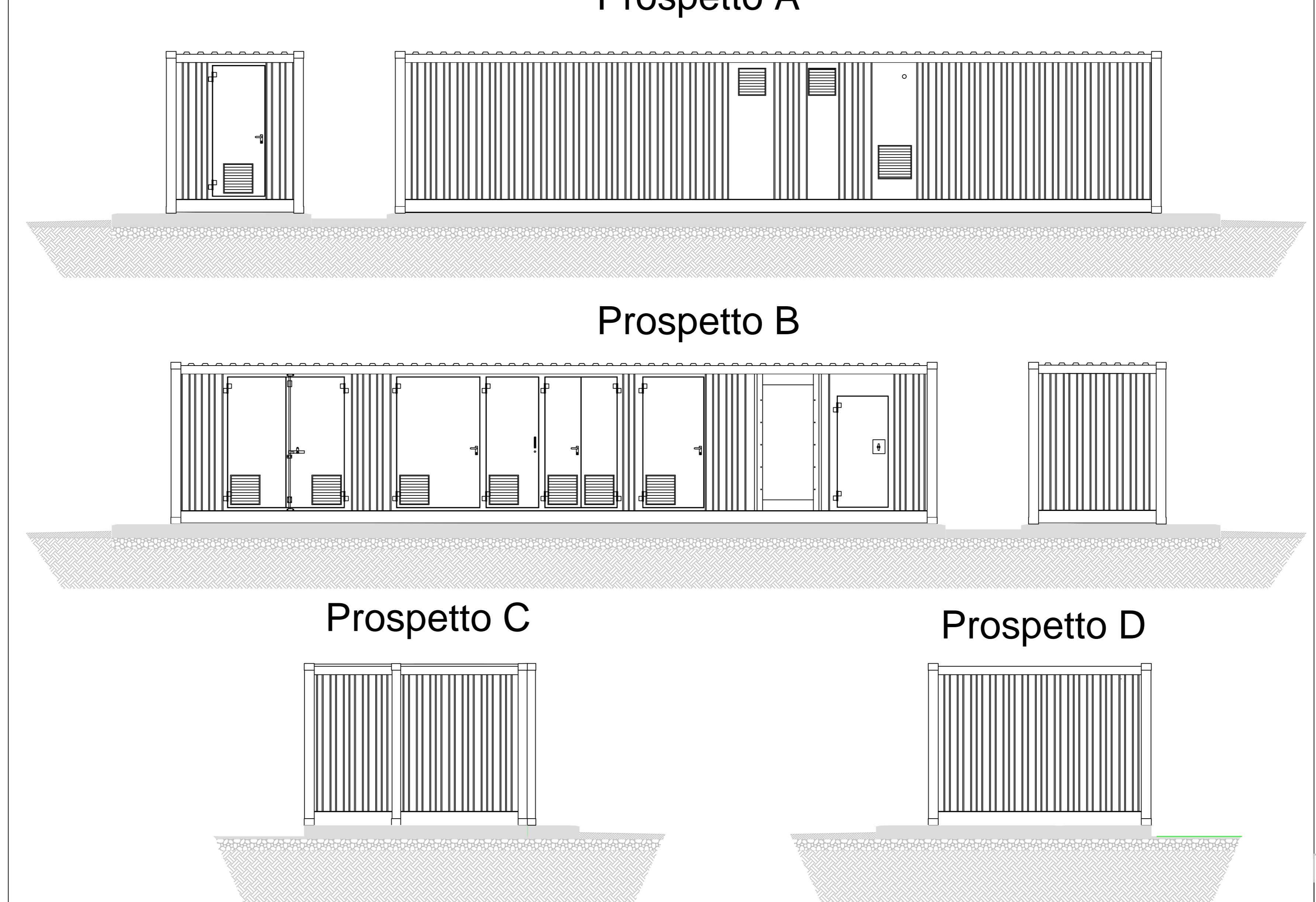
Stazione di Utanza  
Scala 1:100



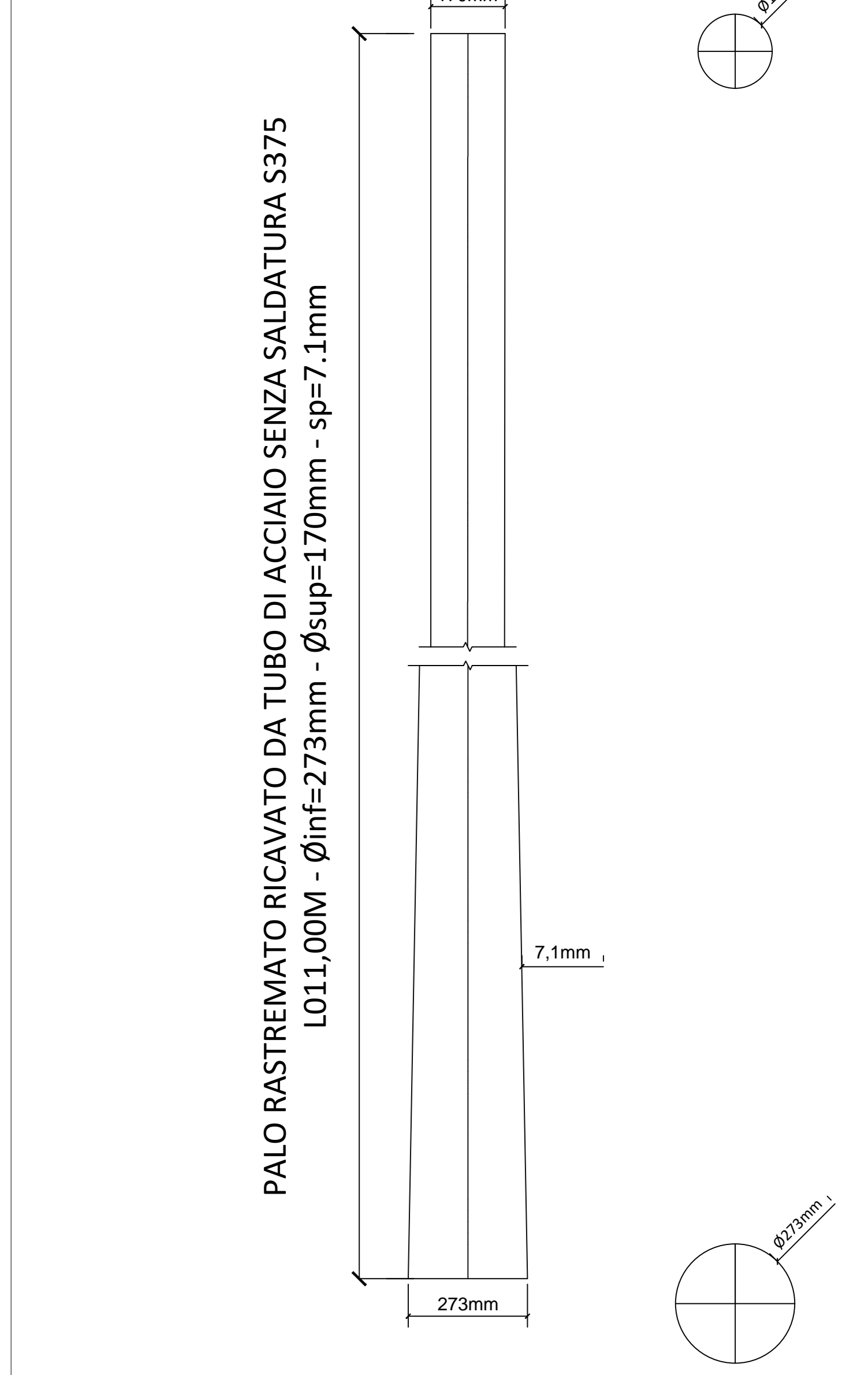
Pianta Cabina di Utanza  
Scala 1:50



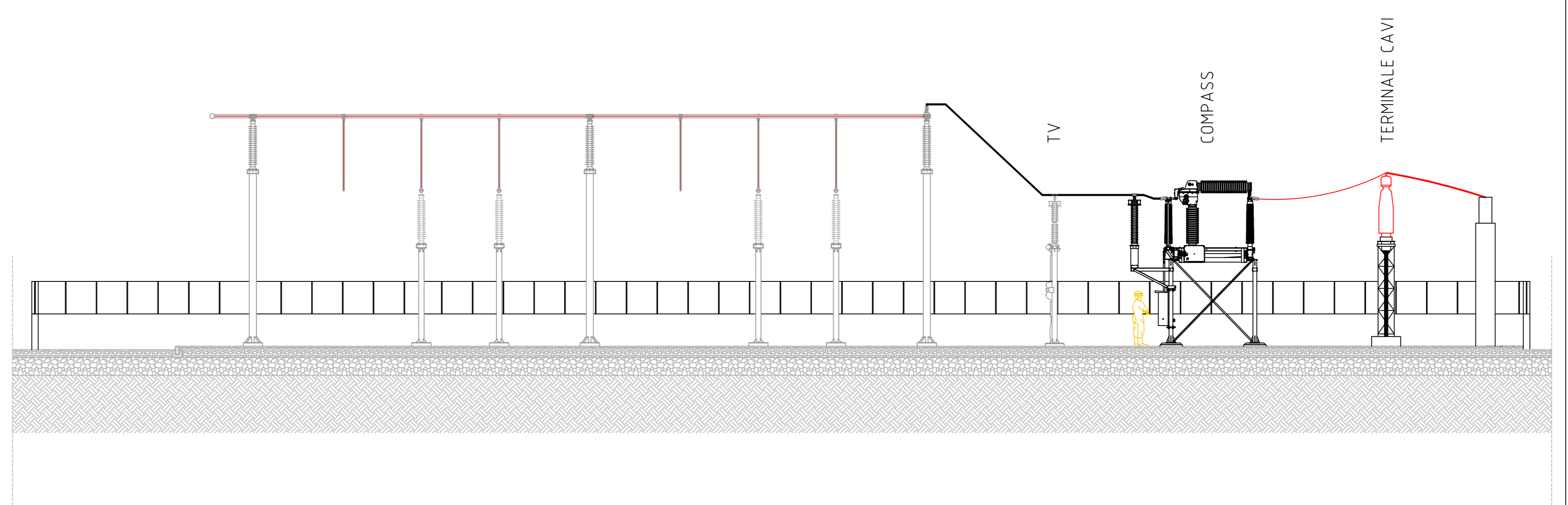
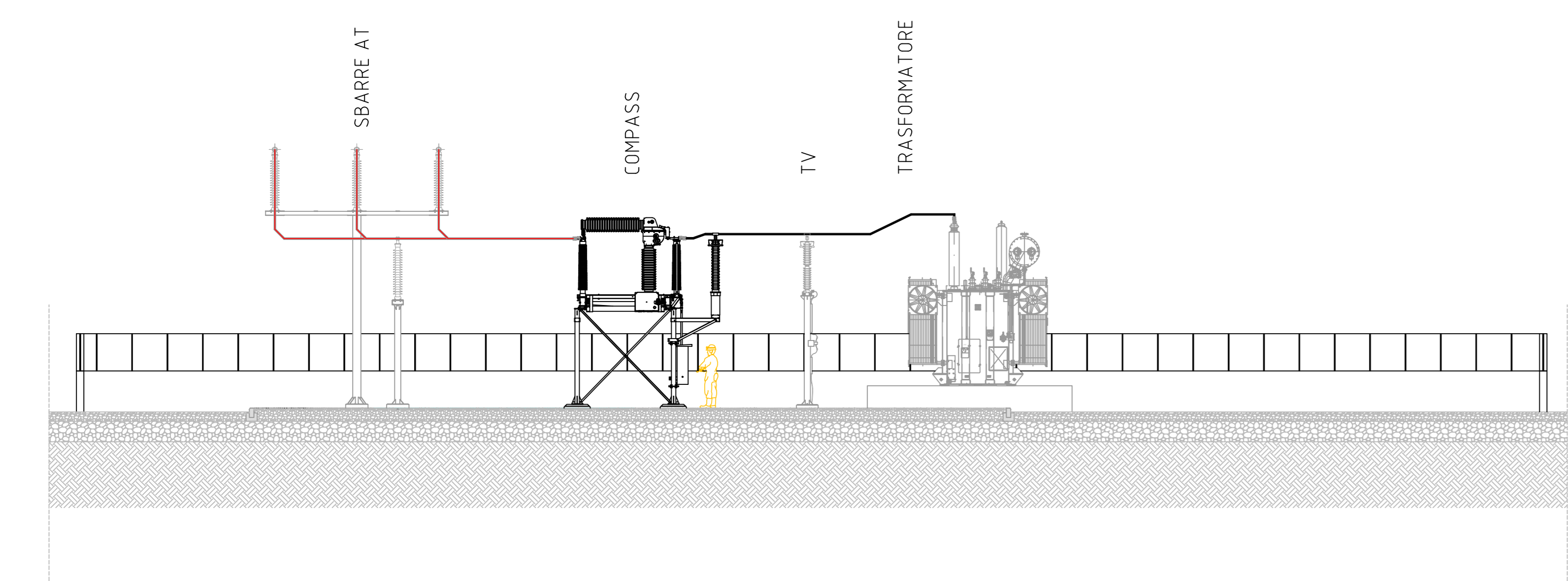
Prospetti Cabina di Utanza  
Scala 1:50



Particolare supporto antenna  
Scala 1:100



Stazione di Utanza - Sezioni longitudinali  
Scala 1:100



PROGETTO PER LA REALIZZAZIONE DI UN PARCO EOLICO E DELLE RELATIVE OPERE DI CONNESSIONE ALLA RTN POTENZA NOMINALE 75MW

REGIONE BASILICATA	PROVINCIA di POTENZA	COMUNE di MONTEMURRO Località "Tempa del Vento"
		COMUNE di ARMENTO Località "Tempa Rosario"

Scale: Formato Stampa: A0

**PROGETTO DEFINITIVO**

TAVOLA

**A. 16. b. 9** ARCHITETTONICI CABINA ELETTRICA

Progettazione: R.S.V. Design Studio S.r.l. - PIAZZA CAMILLO CAPELLI, 10 - 80138 NAPOLI (NA) - P.IVA: 0288570056 - PEC: rsvd@pec.it

Coordinatore: Qair Italia - Ing. Vassalli Quirino

Responsabile Progetto: Ing. Speranza Carmine Antonio

Geom. Savino Leonzio

Autore: S. Savino

Elaborazione: S. Savino

Data	Motivo della revisione	Redatto	Controllato	Approvato
12/01/2010	Primo emissione	LS	LS	LS

Il presente elaborato è di proprietà di R.S.V. Design Studio S.r.l. Non è consentito riprodurlo o comunque utilizzarlo senza autorizzazione scritta di R.S.V. Design Studio S.r.l.