


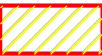







# LEGENDA

## SIMBOLOGIA CARTOGRAFICA

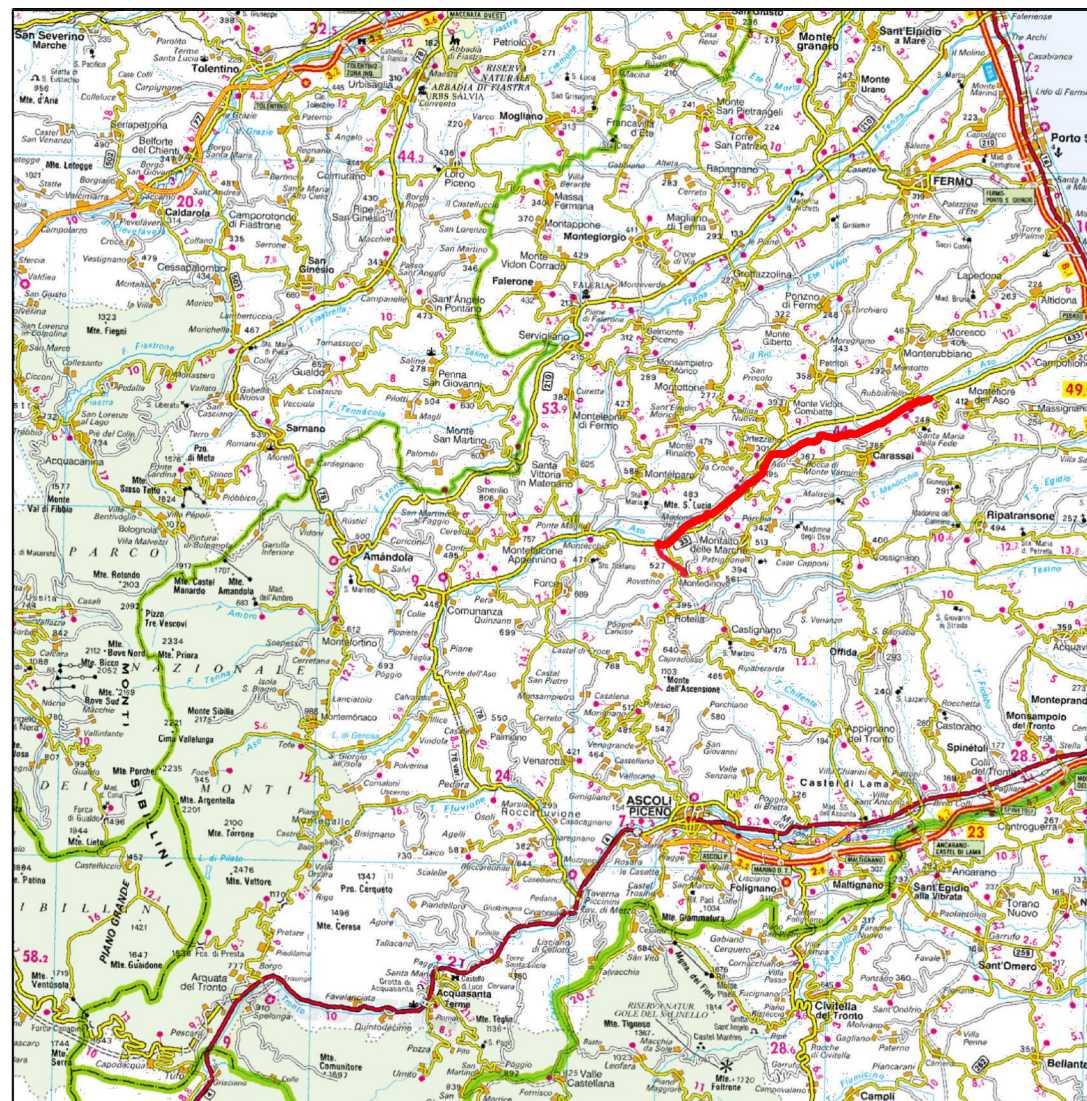
-  Metanodotto in progetto
-  Metanodotti in esercizio
-  Metanodotti da porre fuori esercizio e recuperare
-  Aree impianti stacco-terminale in progetto
-  Aree impianti stacco-terminale esistenti
-  Limite sovrapposizione fogli
-  Altre condotte da terzi
-  Gallerie, Tunnel, Mini-Microtunnel, Raise Boring e T.O.C.
-  Impianti di linea in progetto

## SIMBOLOGIA MECCANICA

-  Punto di intercettazione di derivazione importante (P.I.D.I.)

## POTENZIALITA' DA RISCHIO ARCHEOLOGICO

-  Alta
-  Media
-  Bassa







COROGRAFIA 1:200.000

COOPERATIVA ARCHEOLOGIA  
Via Livio, 20 - FIRENZE  
C.F./P.IVA 03185890484

Il presente disegno e' di proprieta' aziendale - La Societa' tutelera' i propri diritti a termine di legge.

Il presente disegno e' di proprieta' aziendale - La Societa' tutelera' i propri diritti a termine di legge.

Progressiva chilometrica	<b>N.</b>
Comuni	COMUNE
Province	PROVINCIA
Impianti	 TIPO - N. - PROG.  TIPO - N. - Prog. - ESISTENTE
Attraversamenti	 TIPOLOGIA ATTRAVERSATA (SS n. ##, corso d'acqua, ferrovia, ecc.)

0	09/2019	EMISSIONE PER COMMENTI							
REV.	DATA	DESCRIZIONE			ELABORATO	VERIFICATO	APPROVATO		
 Societa' Gasdotti Italia S.p.A.		<b>PROGETTISTA</b>  METANODOTTO DI RETE REGIONALE ANELLO VAL d'ASO DN 150 (6"), DP 75 bar			<b>COMMESSA</b>  UNITA' 010				
					<b>TRACCIATO DI PROGETTO</b>			<b>DISEGNO</b> PG-1010	
					<b>REVISIONE</b> 0				
					<b>FG.</b> 1 DI 7				
					<b>SCALA</b> 1:10.000				

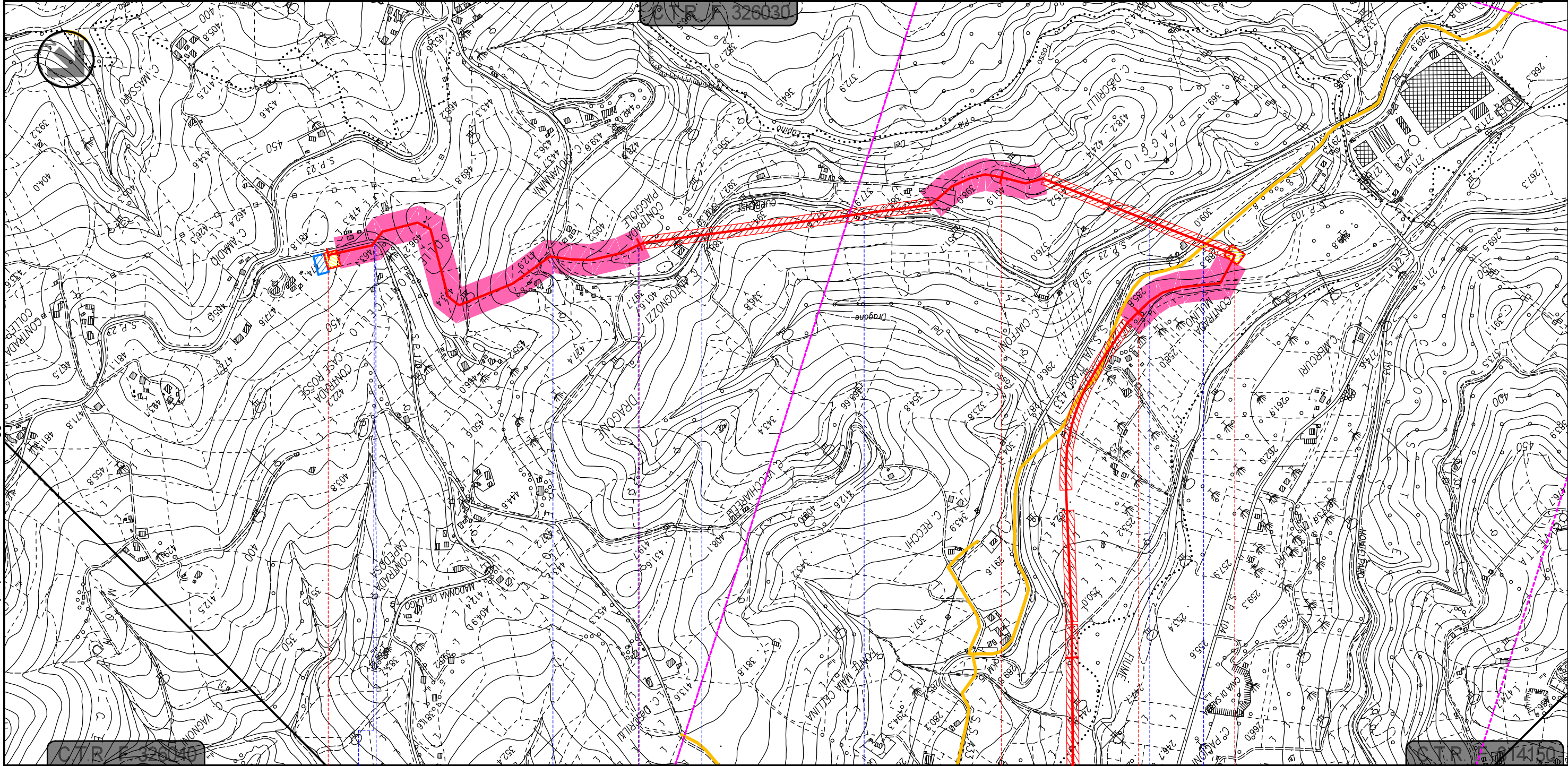


METANODOTTO DI RETE REGIONALE  
 ANELLO VAL d'ASO  
 DN 150 (6"), DP 75 bar

TRACCIATO DI PROGETTO

0	09/2019	EMISSIONE PER COMMENTI			
REV.	DATA	DESCRIZIONE	ELABORATO	VERIFICATO	APPROVATO
		PROGETTISTA	Dis.	PG-1010	
			Comm.		

Foglio  
 2  
 di 7  
 Scala  
 1:10.000



Il presente disegno e' di proprieta' aziendale - La Societa' tutelera' i propri diritti a termine di legge.

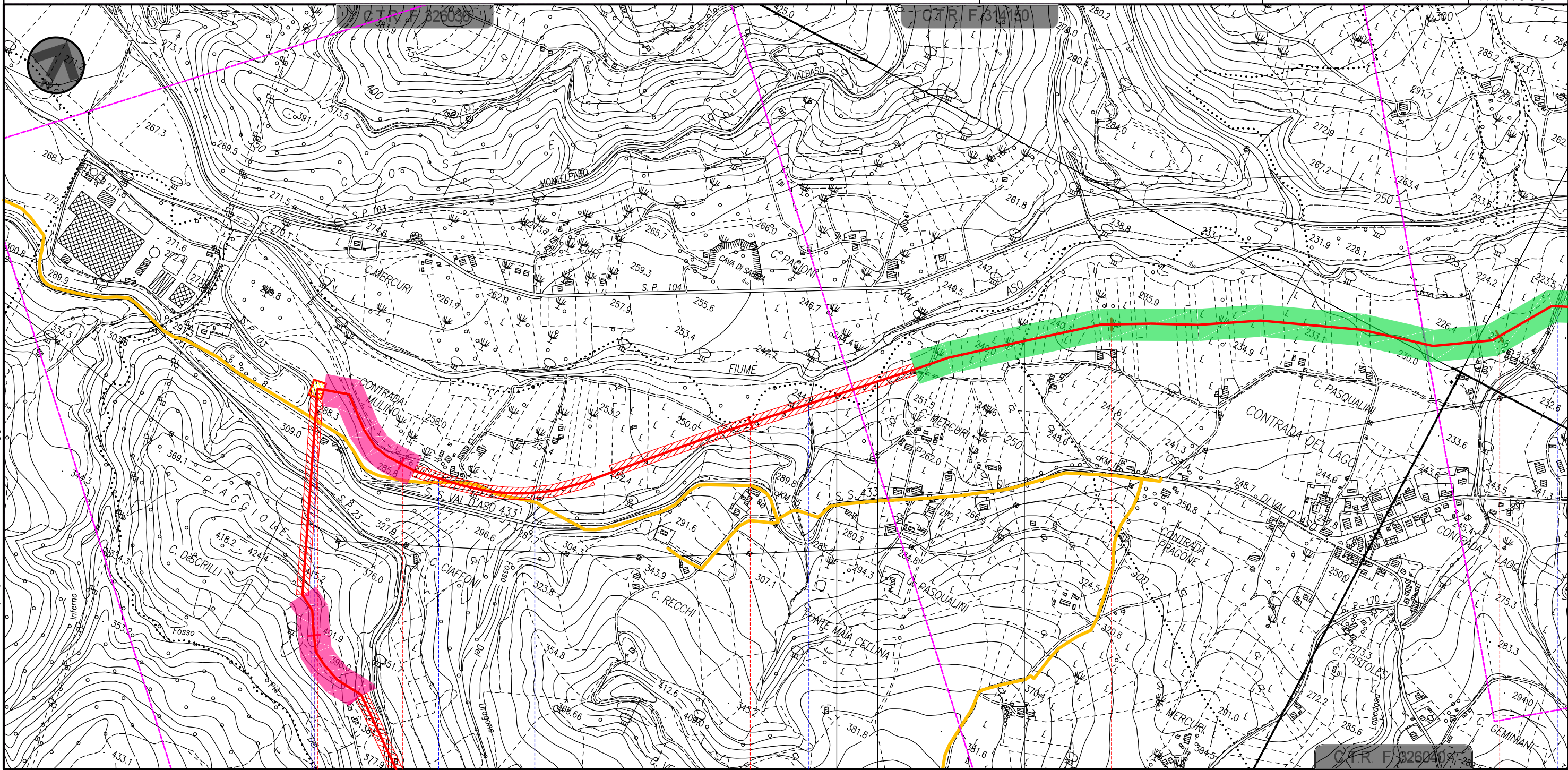
0	1	2	4	3	
MONTEDINOVE			ASCOLI PICENO		
PIDIN.1 Km 0+000		Impianto esistente Metanodotto Val d'Aso		PIDIN.2 Km 2+650	
Strada Provinciale N 170	Strada Comunale Case Rosse	Fosso (contrada Paggiole)	Strada Provinciale n 23 Cuprense	Strada Provinciale n 23 Cuprense	Strada Provinciale n 238 (ex SS n. 433 Val d'Aso)
		Strada Provinciale n 23 Cuprense			



METANODOTTO DI RETE REGIONALE  
ANELLO VAL d'ASO  
DN 150 (6"), DP 75 bar

TRACCIATO DI PROGETTO

0	09/2019	EMISSIONE PER COMMENTI				Foglio
REV.	DATA	DESCRIZIONE	ELABORATO	VERIFICATO	APPROVATO	3
		PROGETTISTA	Dis.	PG-1010		di 7
			Comm.			Scala 1:10.000



MONTE DINOVE

MONTE PARO MONTE DINOVE

MONTE ALTO DELLE MARCHE

ASCOLI PICENO

← PIDIN.2 Km 2+650 →

Strada provinciale n.23  
Cuprese  
Strada Provinciale n.238  
(ex SS n. 433 Val d'Aso)

Contrada Molino Aso

Fosso del Dragone

Fosso (Fonte  
Maia Cellina)

Fosso

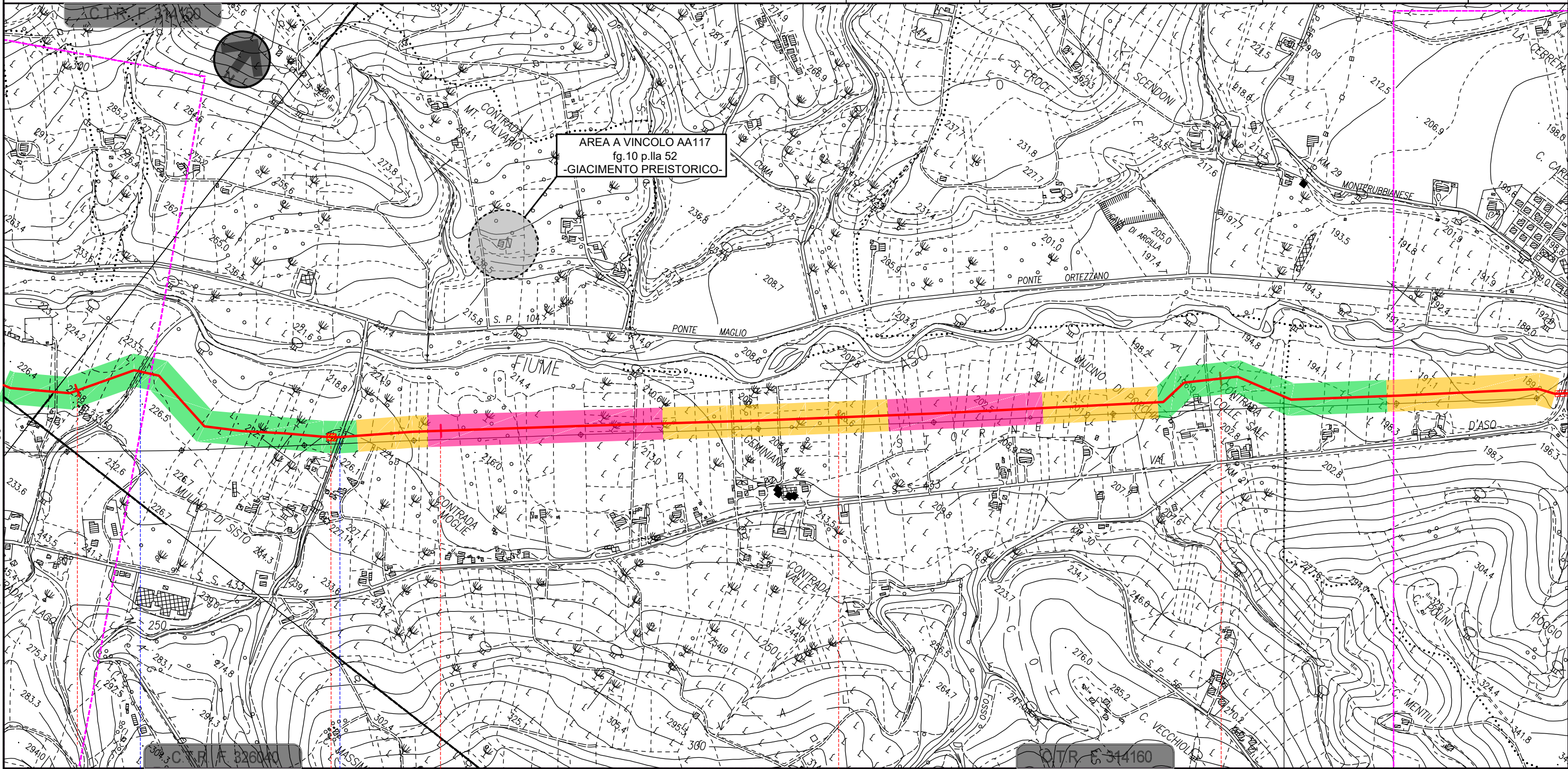
Il presente disegno e' di proprieta' aziendale - La Societa' tutelera' i propri diritti a termine di legge.



METANODOTTO DI RETE REGIONALE  
 ANELLO VAL d'ASO  
 DN 150 (6"), DP 75 bar

TRACCIATO DI PROGETTO

0	09/2019	EMISSIONE PER COMMENTI				Foglio
REV.	DATA	DESCRIZIONE	ELABORATO	VERIFICATO	APPROVATO	4
		PROGETTISTA	Dis.	PG-1010		di 7
			Comm.			Scala 1:10.000



Il presente disegno e' di proprieta' aziendale - La Societa' tutelera' i propri diritti a termine di legge.

6 7 8 9  
 MONTALTO DELLE MARCHE ASCOLI PICENO CARASSAI

PIDI N.3 Km 6+700

Fosso

Strada Comunale

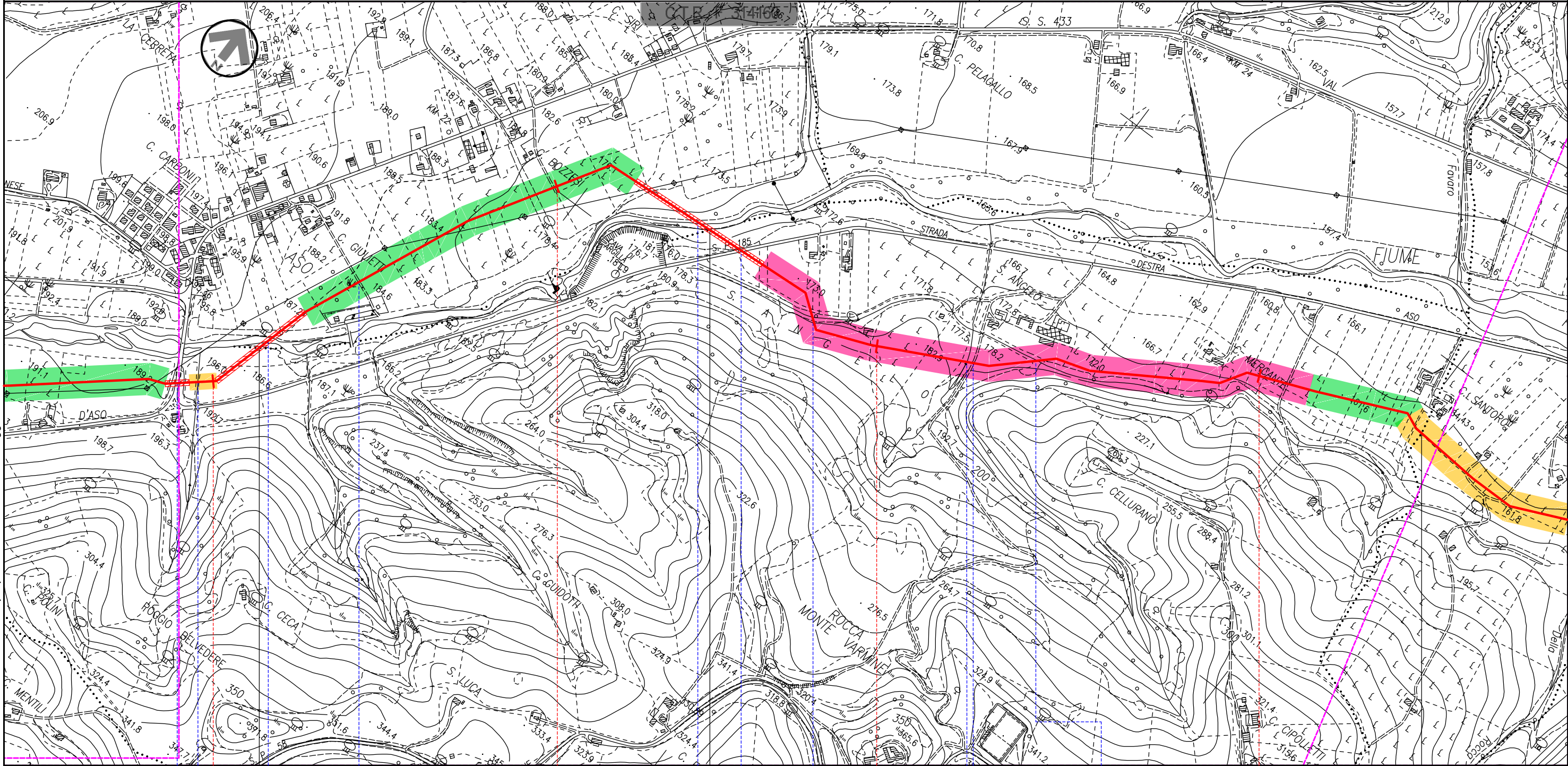


METANODOTTO DI RETE REGIONALE  
 ANELLO VAL d'ASO  
 DN 150 (6"), DP 75 bar

TRACCIATO DI PROGETTO

0	09/2019	EMISSIONE PER COMMENTI			
REV.	DATA	DESCRIZIONE	ELABORATO	VERIFICATO	APPROVATO
		PROGETTISTA	Dis.	PG-1010	
			Comm.		

Foglio  
**5**  
 di 7  
 Scala  
 1:10.000



Il presente disegno e' di proprieta' aziendale - La Societa' tutelera' i propri diritti a termine di legge.

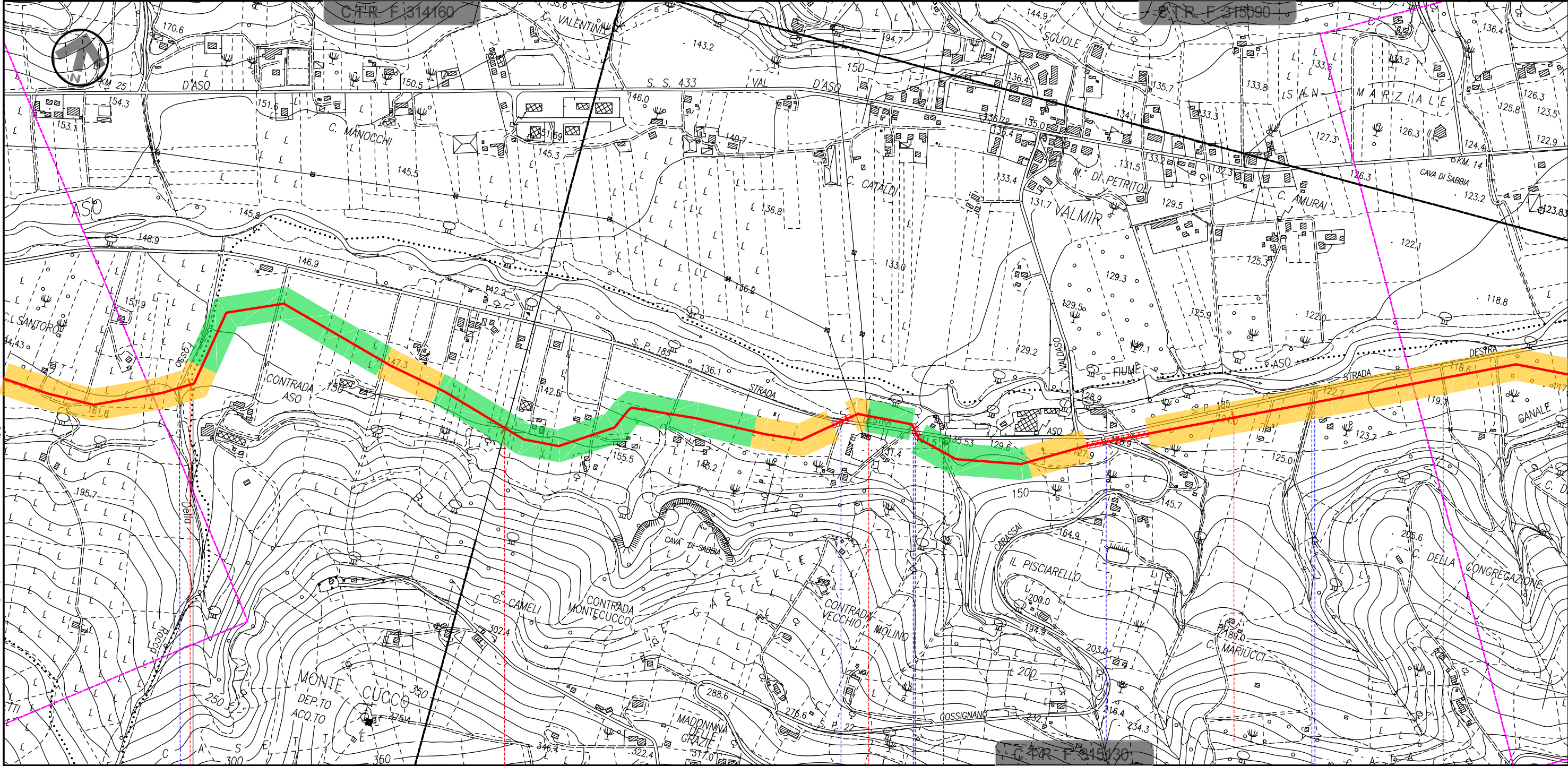
10	11	12	13
CARASSAI	ORTEZZANO	ASCOLI PICENO	CARASSAI
PETRITOLI			
Strada Provinciale n.238	Fosso	Fiume Aso	Via San Luca
	Fiume Aso	Fosso	Fosso
	Strada Provinciale n.185	Fosso	Strada Comunale
		Fosso	Fosso



METANODOTTO DI RETE REGIONALE  
 ANELLO VAL d'ASO  
 DN 150 (6"), DP 75 bar

TRACCIATO DI PROGETTO

0	09/2019	EMISSIONE PER COMMENTI				Foglio
REV.	DATA	DESCRIZIONE	ELABORATO	VERIFICATO	APPROVATO	6
		PROGETTISTA	Dis.	PG-1010		di 7
			Comm.			Scala 1:10.000



Il presente disegno e' di proprieta' aziendale - La Societa' tutelera' i propri diritti a termine di legge.

14	15	16	17
PETRITOLI		CARASSAI	
ASCOLI PICENO			
⊕ Fosso della Rocca	⊕ SP185 Strada destra Aso	⊕ Fosso	⊕ SP22 Cosignano-Carassai
	⊕ SP185 Strada destra Aso		⊕ Fosso
			⊕ Strada Comunale

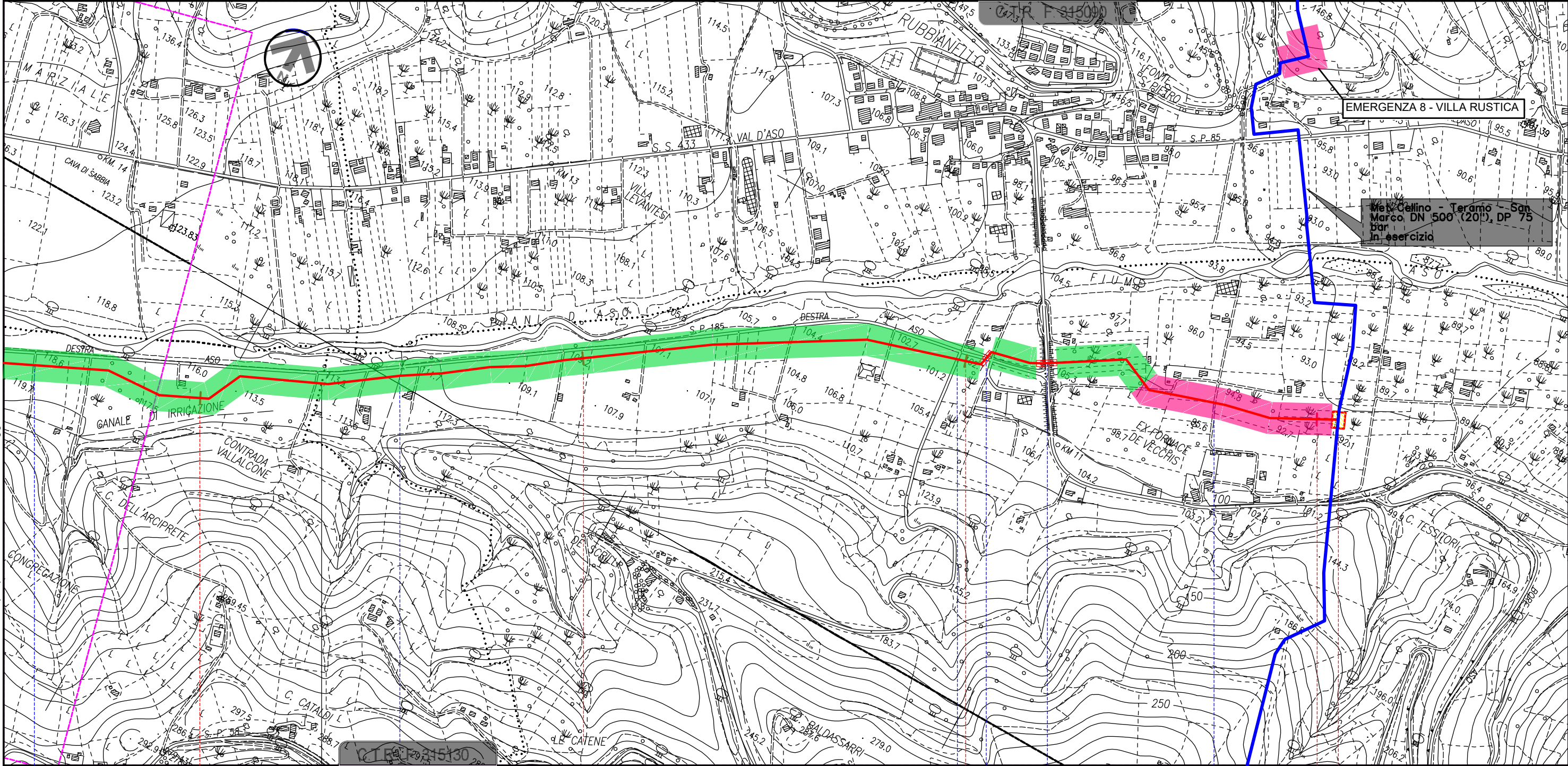


METANODOTTO DI RETE REGIONALE  
ANELLO VAL d'ASO  
DN 150 (6"), DP 75 bar

TRACCIATO DI PROGETTO

0	09/2019	EMISSIONE PER COMMENTI			
REV.	DATA	DESCRIZIONE	ELABORATO	VERIFICATO	APPROVATO
		PROGETTISTA	Dis.	PG-1010	
			Comm.		

Foglio  
**7**  
di 7  
Scala  
1:10.000



Il presente disegno e' di proprieta' aziendale - La Societa' tutelera' i propri diritti a termine di legge.

18

19

20

21 21+050

CARASSAI

MONTEFIORE DELL'ASO

ASCOLI PICENO

PIDI N.4 Km 21+050

Strada Comunale

Fosso

Strada Comunale

Strada Provinciale 238

Strada Comunale

SP185 Destra Aso