

ELABORATI DI RIFERIMENTO

DESCRIZIONE	CODICE
Vista d'insieme	IF2801EZZB9V030000
Pianta impiantata e prospettive (tav. 1+3 di 3)	IF2801EZZB9V030000/2
Opere di stabilizzazione versante e opere provvisorie: Fase 1-Planimetria e sezione long. (tav. 1-2 di 6)	IF2801EZZB9V030000/3-5
Opere di stabilizzazione versante e opere provvisorie: Fase 2-Planimetria e sezione long. (tav. 3-4 di 6)	IF2801EZZB9V030000/1
Opere di stabilizzazione versante e opere provvisorie: Fase 3-Planimetria e sezione long. (tav. 5-6 di 6)	IF2801EZZB9V030000/4-5
Opere di stabilizzazione versante: parate di pali OS1, OS2 e OS3 - sviluppo e sezioni	IF2801EZZB9V030000/2000
Opere di stabilizzazione versante: parate di pali OS4, OS5 e OS6 - sviluppo e sezioni	IF2801EZZB9V030000/1
Opere di stabilizzazione versante: parate di pali OS7, OS8 e OS9 - sviluppo e sezioni	IF2801EZZB9V030000/2
Opere di stabilizzazione versante: parate di pali OS10, OS11 e OS12 - sviluppo e sezioni	IF2801EZZB9V030000/3
Opere di stabilizzazione versante: parate di pali OS13, OS14 - sviluppo e sezioni	IF2801EZZB9V030000/4
Opere di drenaggio versante est - planimetria e sezione tipo	IF2801EZZB9V030000/5
Opere di drenaggio versante ovest - planimetria e sezione tipo	IF2801EZZB9V030000/6
Systemazione finale - Dettagli e particolari esecutivi	IF2801EZZB9V030000/7
Fasi di montaggio degli impianti: schemi	IF2801EZZB9V030000/8
Carpenteria spalla SA (tav. 1+2 di 2)	IF2801EZZB9V030000/1
Manufatto transizione spalla A - Planimetria profilo e sezioni	IF2801EZZB9V030000/2
Carpenteria pile P1, P2, P3, P4, P5, P6	IF2801EZZB9V030000/1+4
Carpenteria spalla SB (tav. 1+2 di 2)	IF2801EZZB9V030000/3+4

NOTA GENERALE
 - PER QUANTO RIGUARDA L'AMPIEAZZA DEI VARCHI IN SOLETTA E AI PARTICOLARI RELATIVI AI RITEGNI SIMICI FARE RIFERIMENTO AGLI ELABORATI:
 - PER I DETTAGLI RELATIVI AGLI APPARECCHI DI APOGGIO SI RIMANDA AGLI ELABORATI:

CARATTERISTICHE DEI MATERIALI

PER LA TABELLA MATERIALI E NOTE GENERALI FARE RIFERIMENTO AL DOCUMENTO IF2801EZZB9V030000/1 - Tabella materiali e note generali per i viadotti V101, V102, V103 E V104

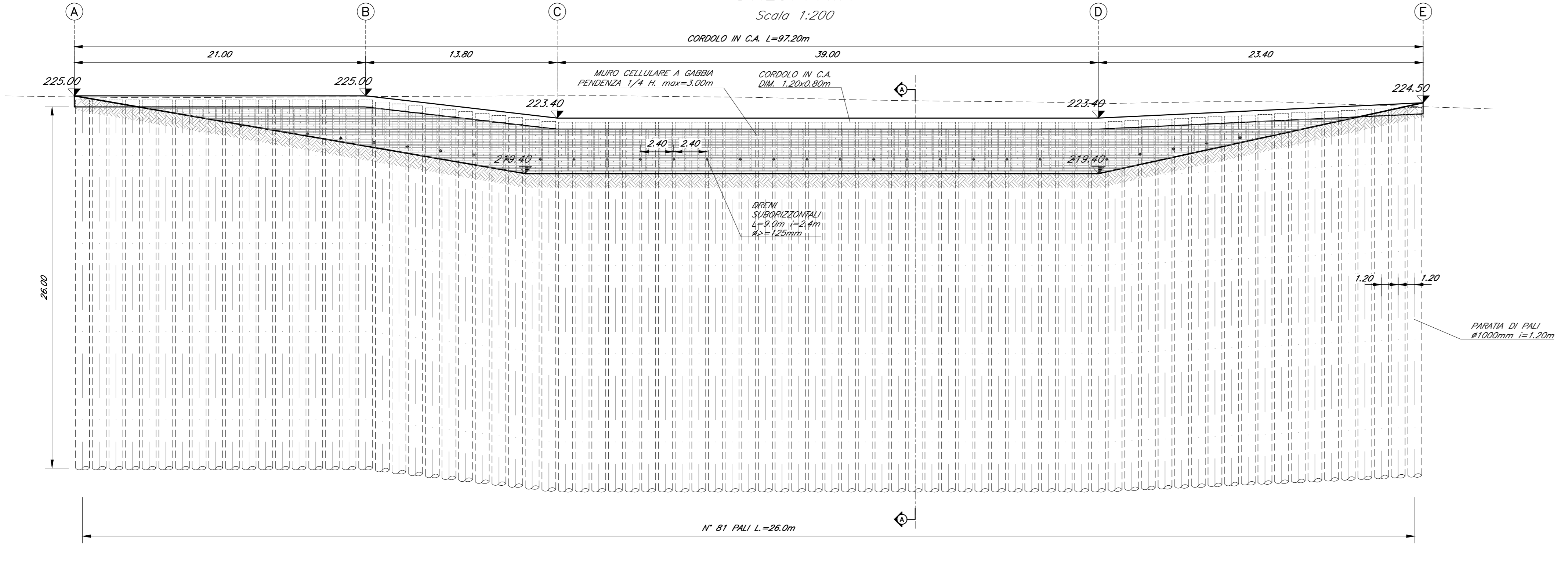
NOTE GENERALI

- LUNGHEZZE ESPRESSE IN METRI (TRAMME DOVE DIVERSAMENTE SPECIFICATO)
- QUOTE ESPRESSE IN METRI S.L.M. (TRAMME DOVE DIVERSAMENTE SPECIFICATO)
- ANGOLI ESPRESSE IN GRADI SASSADOMIALI (TRAMME DOVE DIVERSAMENTE SPECIFICATO)
- LE COORDINATE SONO RELATIVE AL SISTEMA LOCALE DI RESTITUZIONE CEFALMERICO
- IL PRODOTTO DELLE OPERE PROVVISORIE E DI SOSTEGNO RECEPISCE LE PRINCIPALI OSSERVAZIONI DELL'ISTRUTTORIA ROV 224 SECONDO LE MODALITA' RIPORTATE NELLA RELATIVA LISTA DI CONTROLLO
- PER LE FASI COSTRUTTIVE DELLE OPERE ED I PARTICOLARI ESECUTIVI DI DETTAGLIO SI RIMANDA AGLI ELABORATI DI PED

OPERA: OS4

SVILUPPATA

Scala 1:200



SEZIONE A-A

Scala 1:200

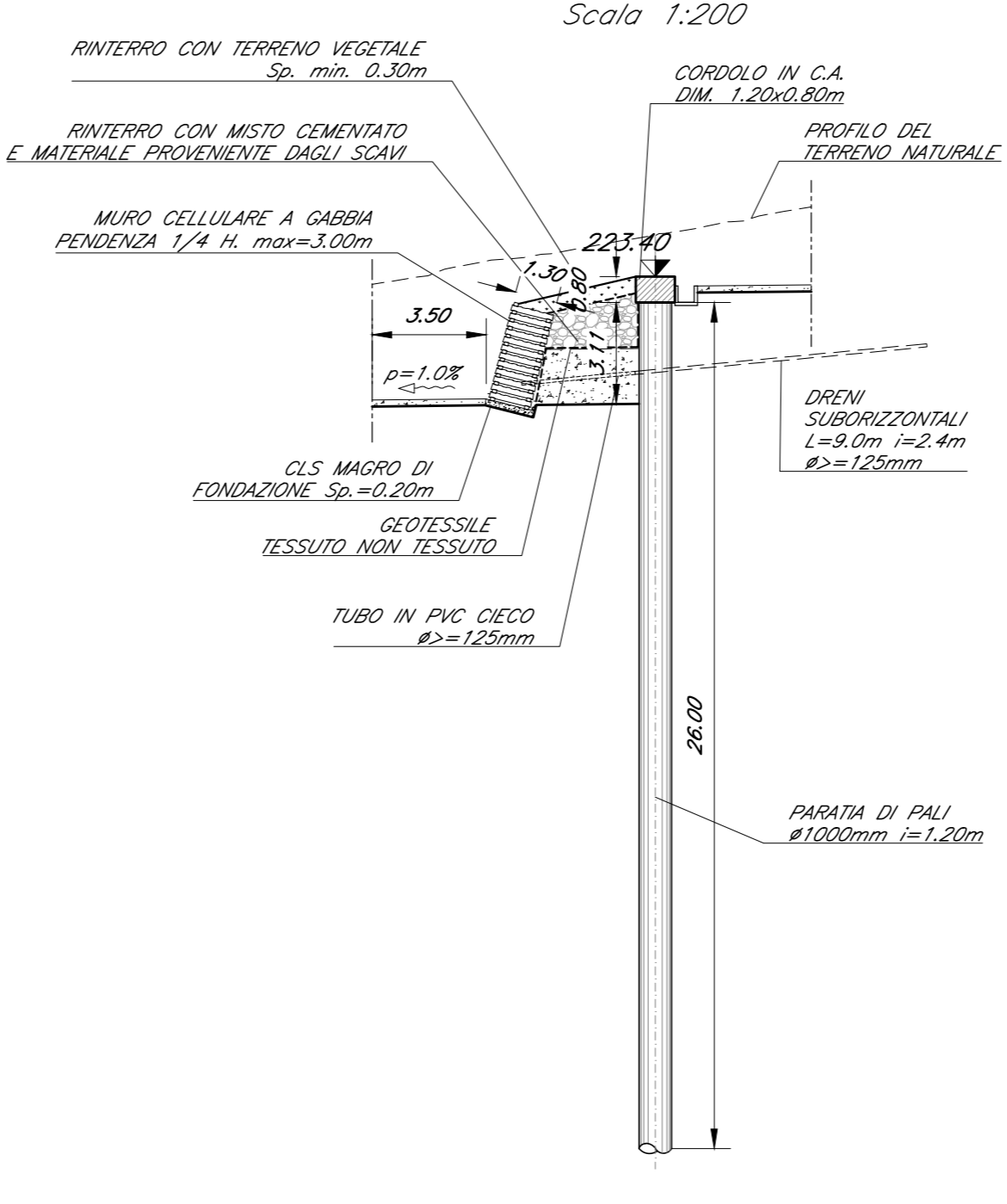


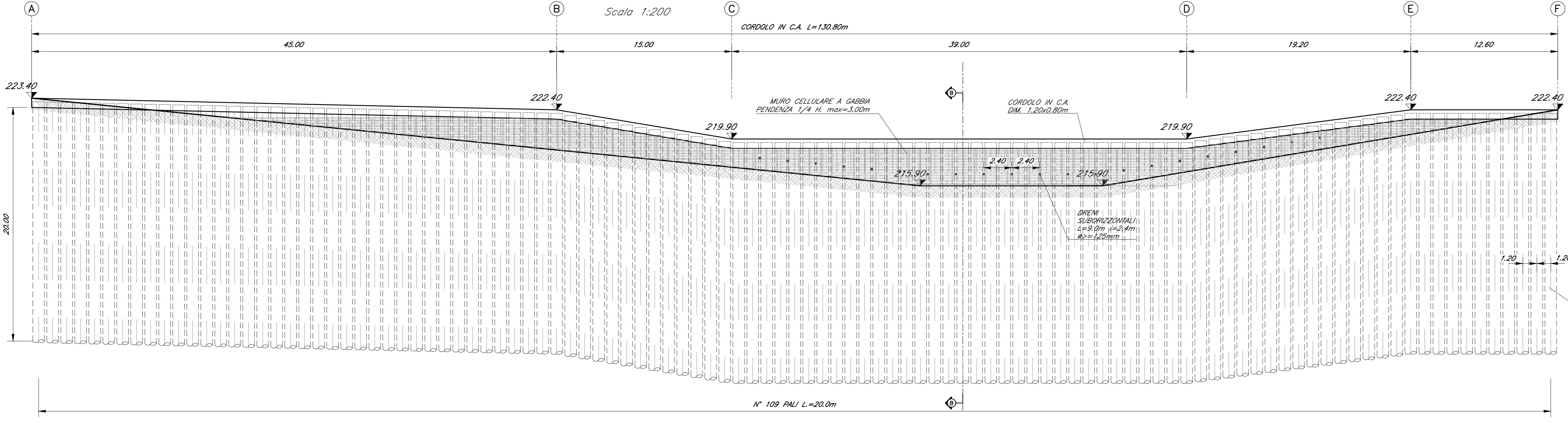
TABELLA RIASSUNTIVA QUANTITA'

PARATA DI PALI	N° 81 PALI Ø1000 L=1,20m L=26,0m
CORDOLO IN C.A.	DM. 1,20x0,80m L=97,20m
TUBI DI DRENAGGIO	N° 20 TUBI IN PVC MICROPERFORATI L=8,00m Ø=40mm ØEST=1,050mm ØSP=5mm PACINAP DI 10° SUELLA SPORZONALE RINVESTIMENTO CILINDRICO DEL TUBO CON TESSUTO NON TESSUTO
MURO CELLULARE A GABBIA	ALTEZZA MAX 3,00m - VOLUME =290m³
CLS MAGRO DI FONDAZIONE	0,30m³/m - 101=29m³
GEOTESSILE	GEOTESSILE TESSUTO NON TESSUTO 300g/m² min.

OPERA: OS5

SVILUPPATA

Scala 1:200



SEZIONE B-B

Scala 1:200

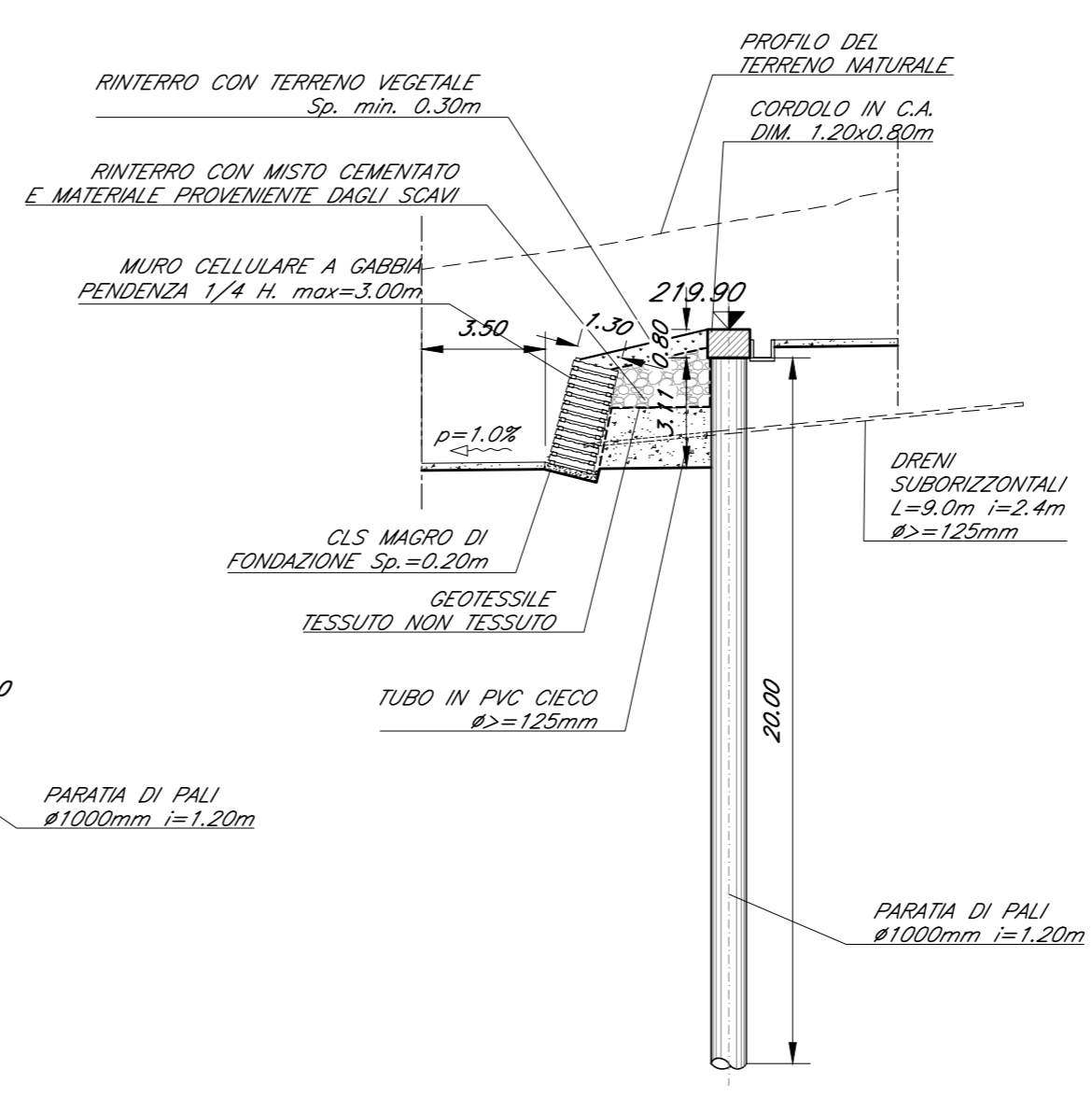


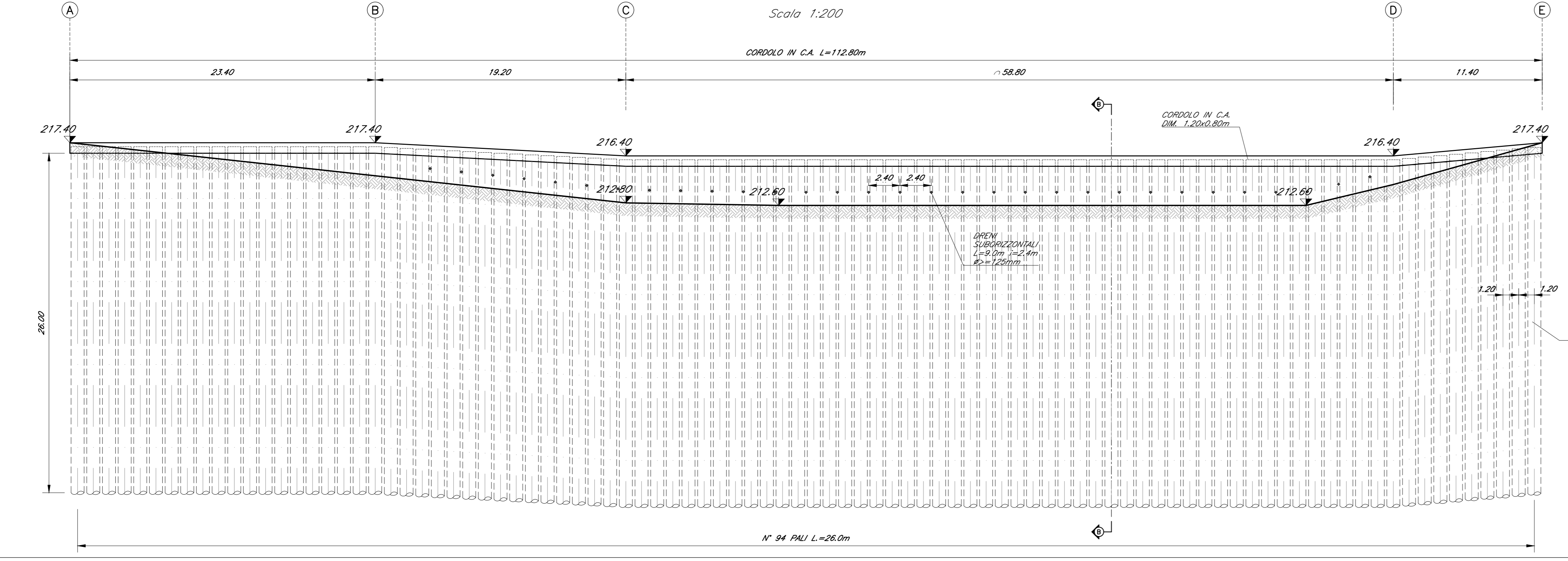
TABELLA RIASSUNTIVA QUANTITA'

PARATA DI PALI	N° 109 PALI Ø1000 L=1,20m L=26,0m
CORDOLO IN C.A.	DM. 1,20x0,80m L=130,80m
TUBI DI DRENAGGIO	N° 21 TUBI IN PVC MICROPERFORATI L=8,00m Ø=40mm ØEST=1,050mm ØSP=5mm PACINAP DI 10° SUELLA SPORZONALE RINVESTIMENTO CILINDRICO DEL TUBO CON TESSUTO NON TESSUTO
MURO CELLULARE A GABBIA	ALTEZZA MAX 3,00m - VOLUME =285m³
CLS MAGRO DI FONDAZIONE	0,30m³/m - 101=29m³
GEOTESSILE	GEOTESSILE TESSUTO NON TESSUTO 300g/m² min.

OPERA: OS6

SVILUPPATA

Scala 1:200



SEZIONE B-B

Scala 1:200

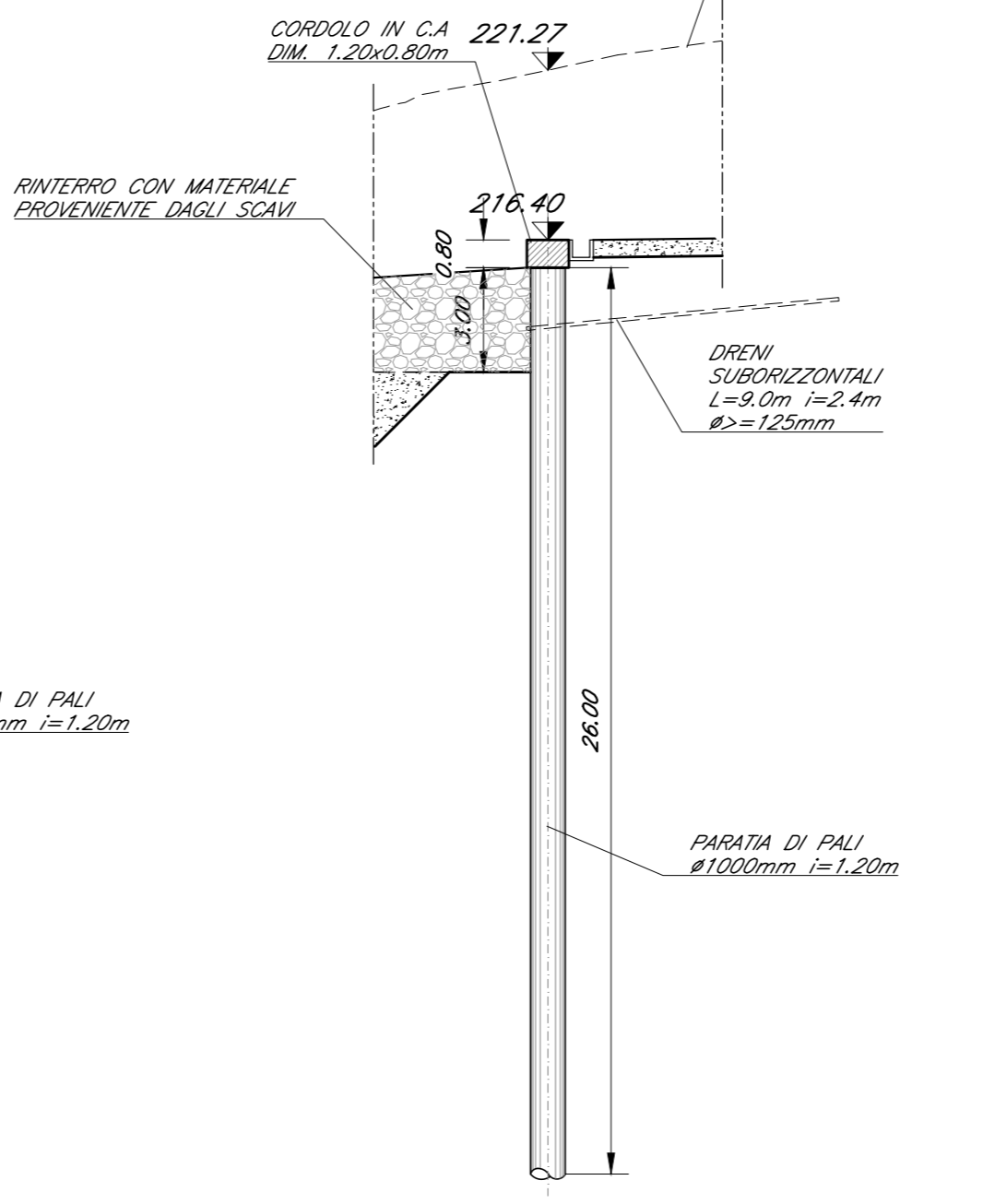


TABELLA RIASSUNTIVA QUANTITA'

PARATA DI PALI	N° 94 PALI Ø1000 L=1,20m L=26,0m
CORDOLO IN C.A.	DM. 1,20x0,80m L=112,80m
TUBI DI DRENAGGIO	N° 21 TUBI IN PVC MICROPERFORATI L=8,00m Ø=40mm ØEST=1,050mm ØSP=5mm PACINAP DI 10° SUELLA SPORZONALE RINVESTIMENTO CILINDRICO DEL TUBO CON TESSUTO NON TESSUTO

COMMITTEE: **RFI** GRUPPO FERROVIARIO ITALIANO

DIREZIONE LAVORI: **ITALFERR** GRUPPO FERROVIE DELLO STATO ITALIANE

APPALTATORE: **HirpiniaAV**

CONSORZIO: **salini impregio** **ASTALDI**

PROGETTAZIONE: **ROCKSOIL** S.p.A.

MANDATARIA: **NETENGINEERING** **Alpina** S.p.A.

PROGETTO ESECUTIVO

ITINERARIO NAPOLI - BARI
RADDOPPIO TRATTA APICE - ORSARA
I LOTTO FUNZIONALE APICE - HIRPINIA
VIADOTTI
 V103 - VIADOTTO UFFITA ROCCHETTA DA KM 9+637.00 A KM 10+052.00

Opere di stabilizzazione versante: Parate di pali OS4, OS5 e OS6 - Sviluppata e sezioni

APPALTATORE	DIRETTORE DELLA PROGETTAZIONE	PROGETTISTA
Consorzio HIRPINIA AV Il Direttore Tecnico Ing. Vincenzo Morillo 21/02/2020	Il Responsabile integrazione fra le varie prestazioni specialistiche Ing. G. Casarà	Alpina S.p.A. Ing. P. Galvarin

COMMESSA	LOTTO	FASE	ENTE	TIPO DOC.	OPERAI/DISCIPLINA	PROGR.	REV.	SCALA:
IF28	01	E	ZZ	B9	V10302	001	B	Varie

Rev.	Descrizione	Redatto	Data	Verificato	Data	Approvato	Data	Autorizzato Data
A	Emasare per stampa	A. Sico	21/02/20	L. Zambù	21/02/20	M. Vermele	21/02/20	Ing. P. Galvarin
B	Revisione finale	A. Sico	19/02/20	L. Zambù	19/02/20	M. Vermele	19/02/20	

File: IF2801EZZB9V030001B.dwg