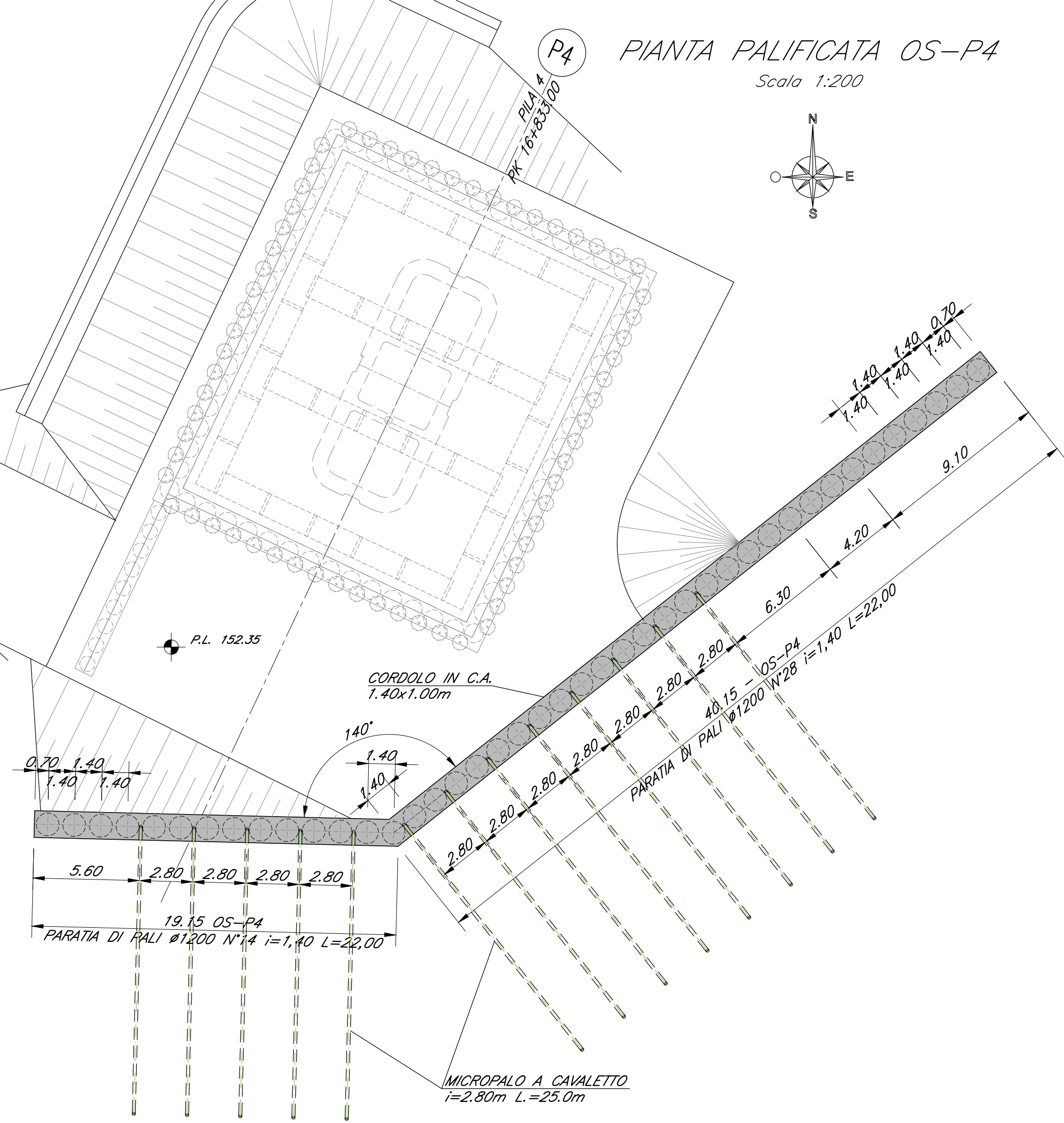
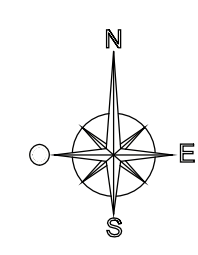


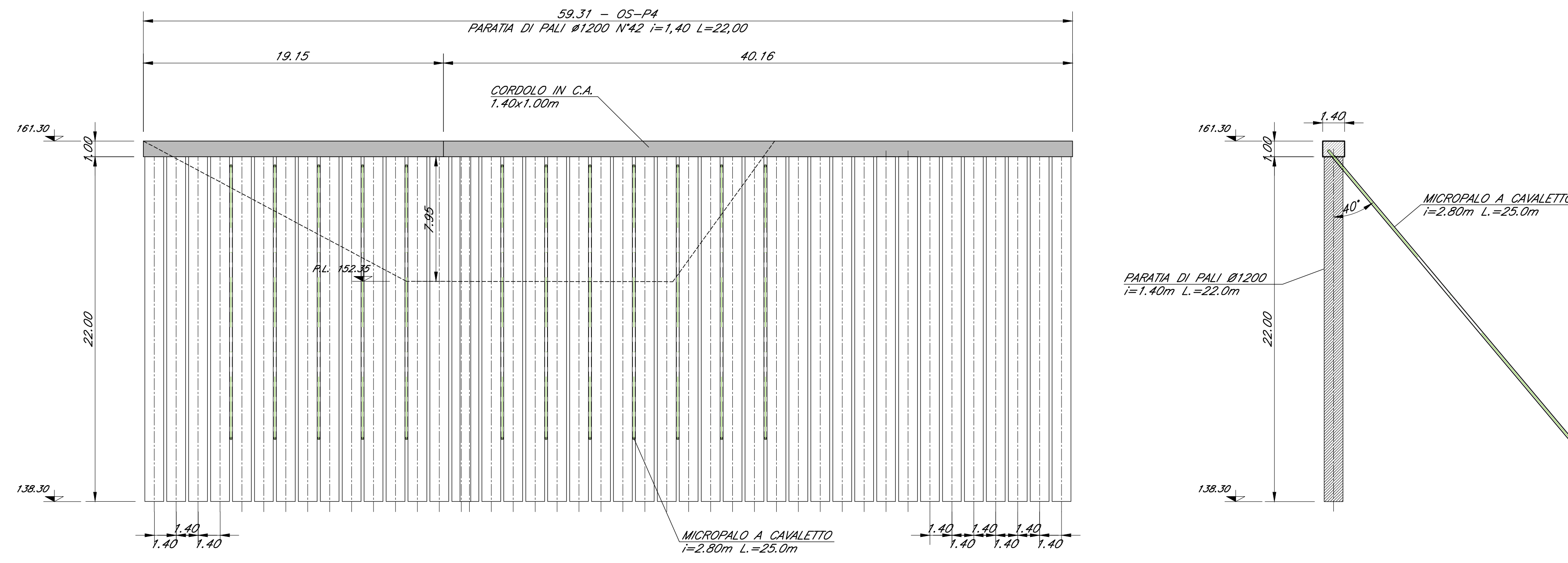
PIANTA PALIFICATA OS-P4

Scala 1:200



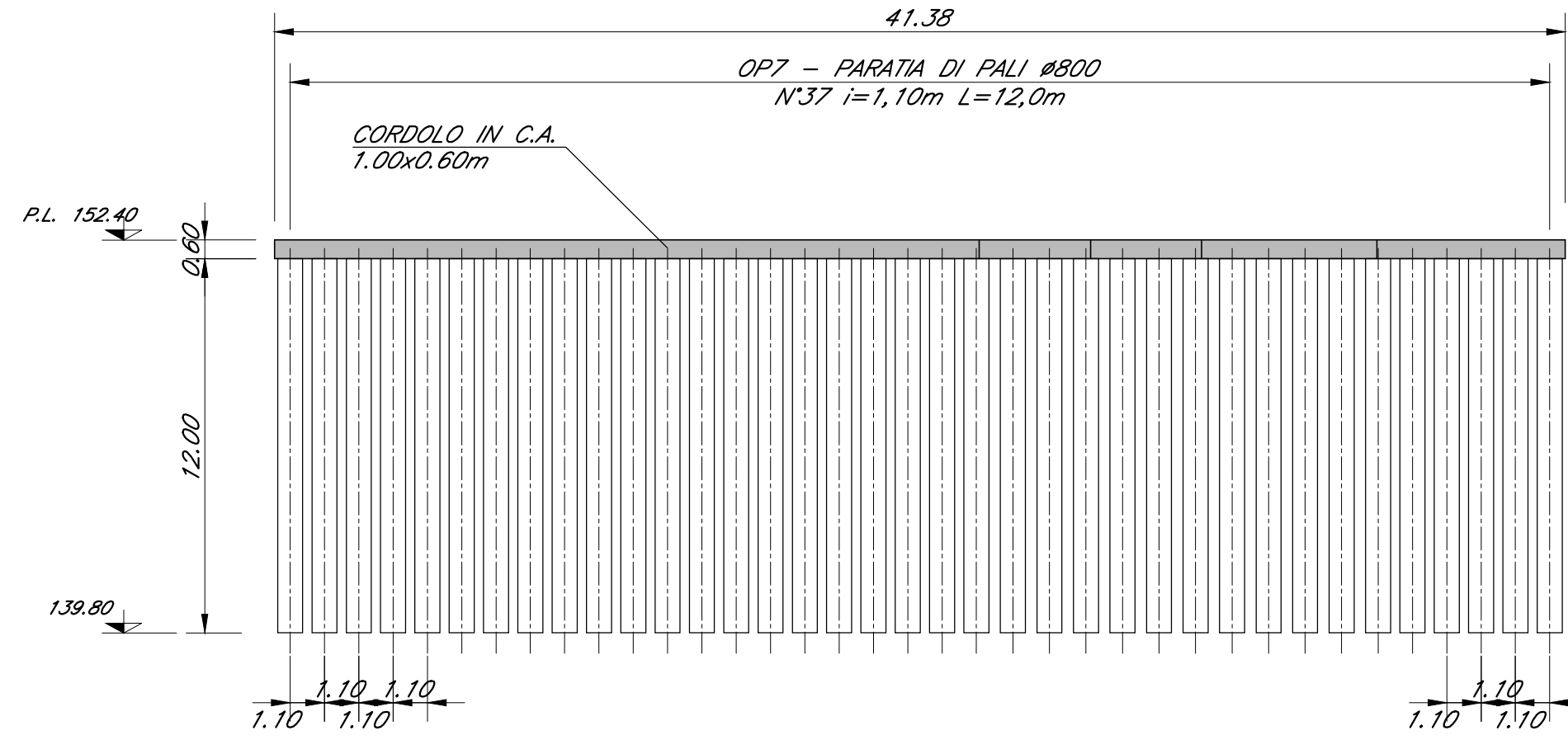
SVILUPPO LONGITUDINALE PALIFICATA OS-P4

Scala 1:200



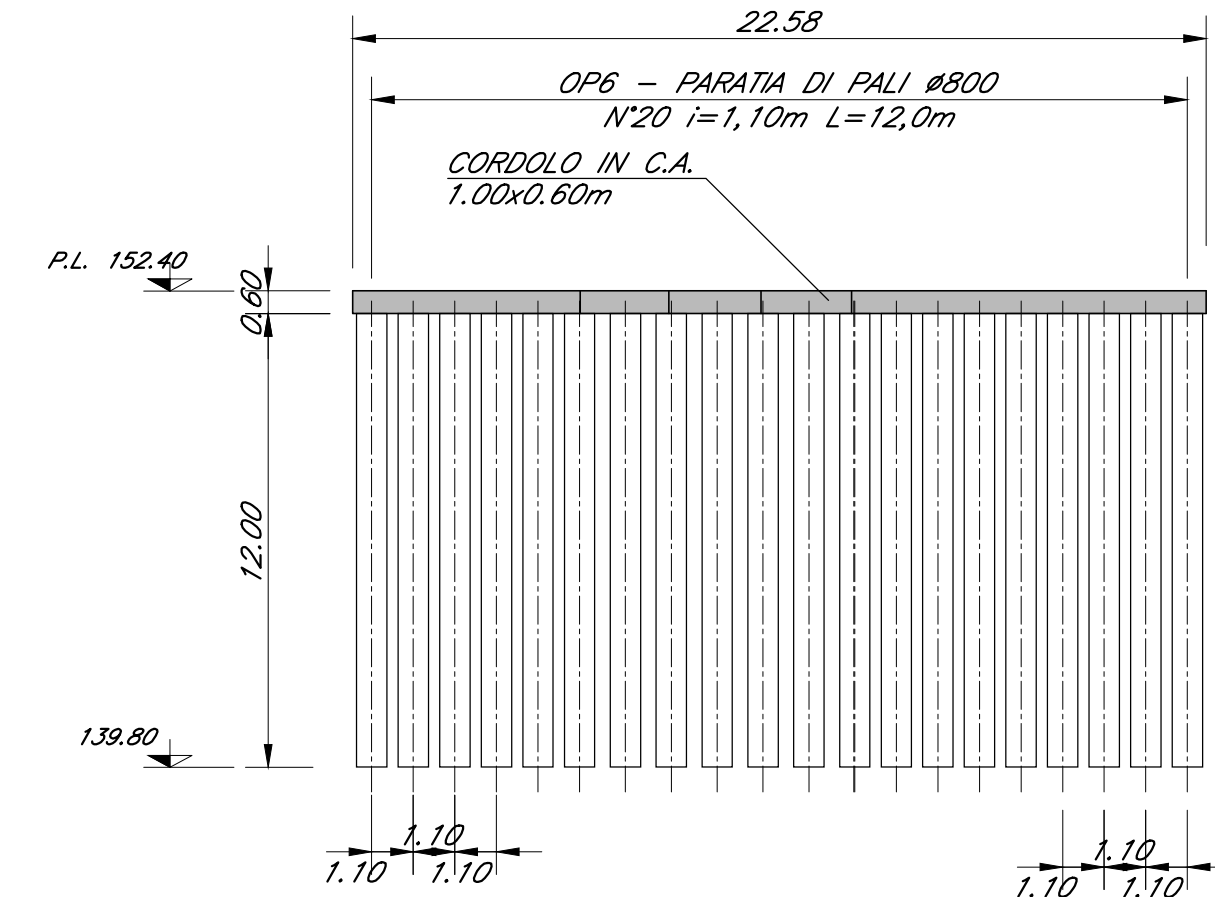
SVILUPPO LONGITUDINALE PALIFICATA OP7

Scala 1:200



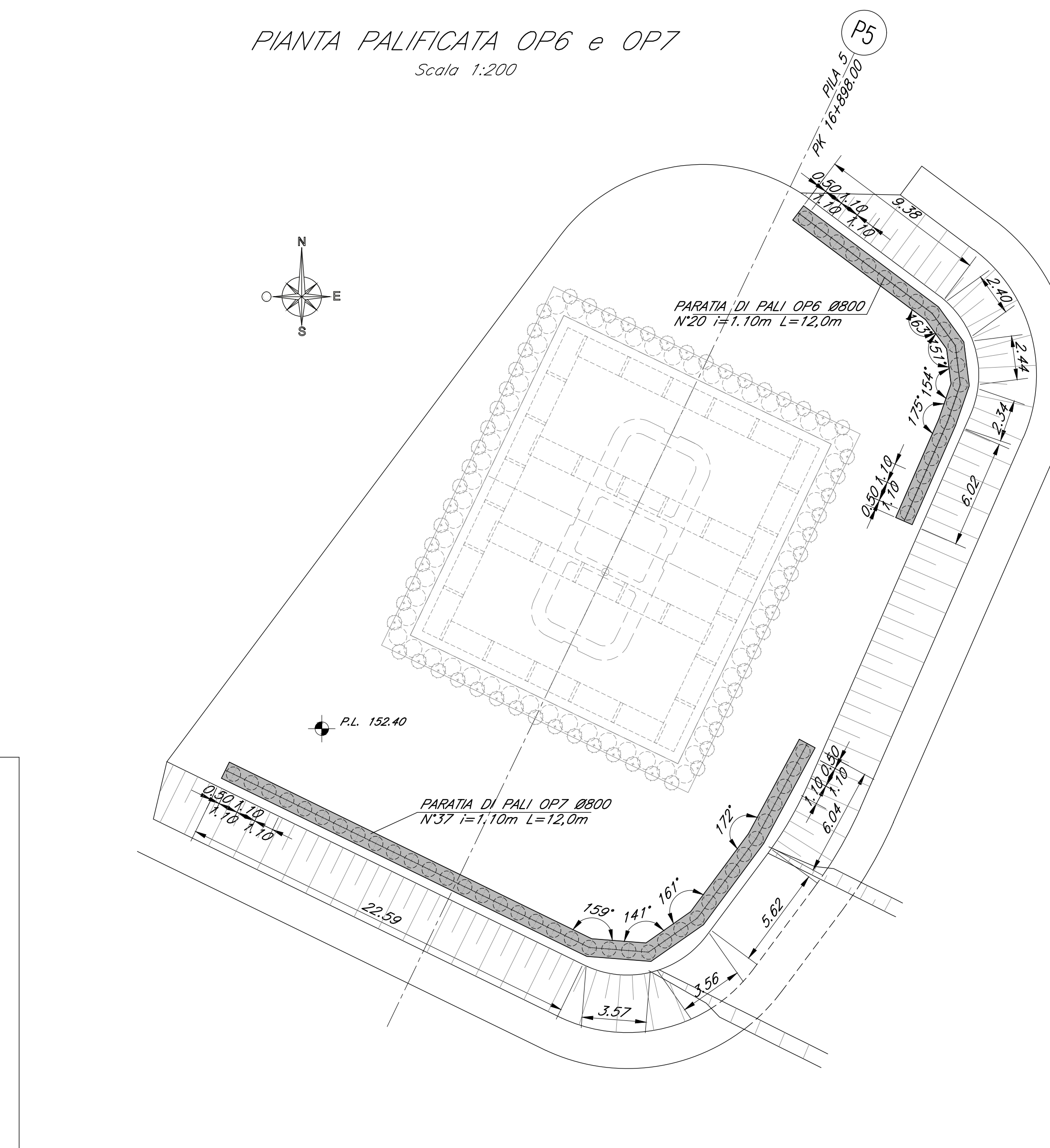
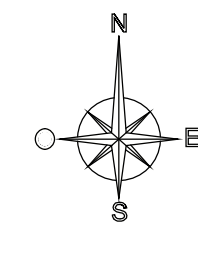
SVILUPPO LONGITUDINALE PALIFICATA OP6

Scala 1:200



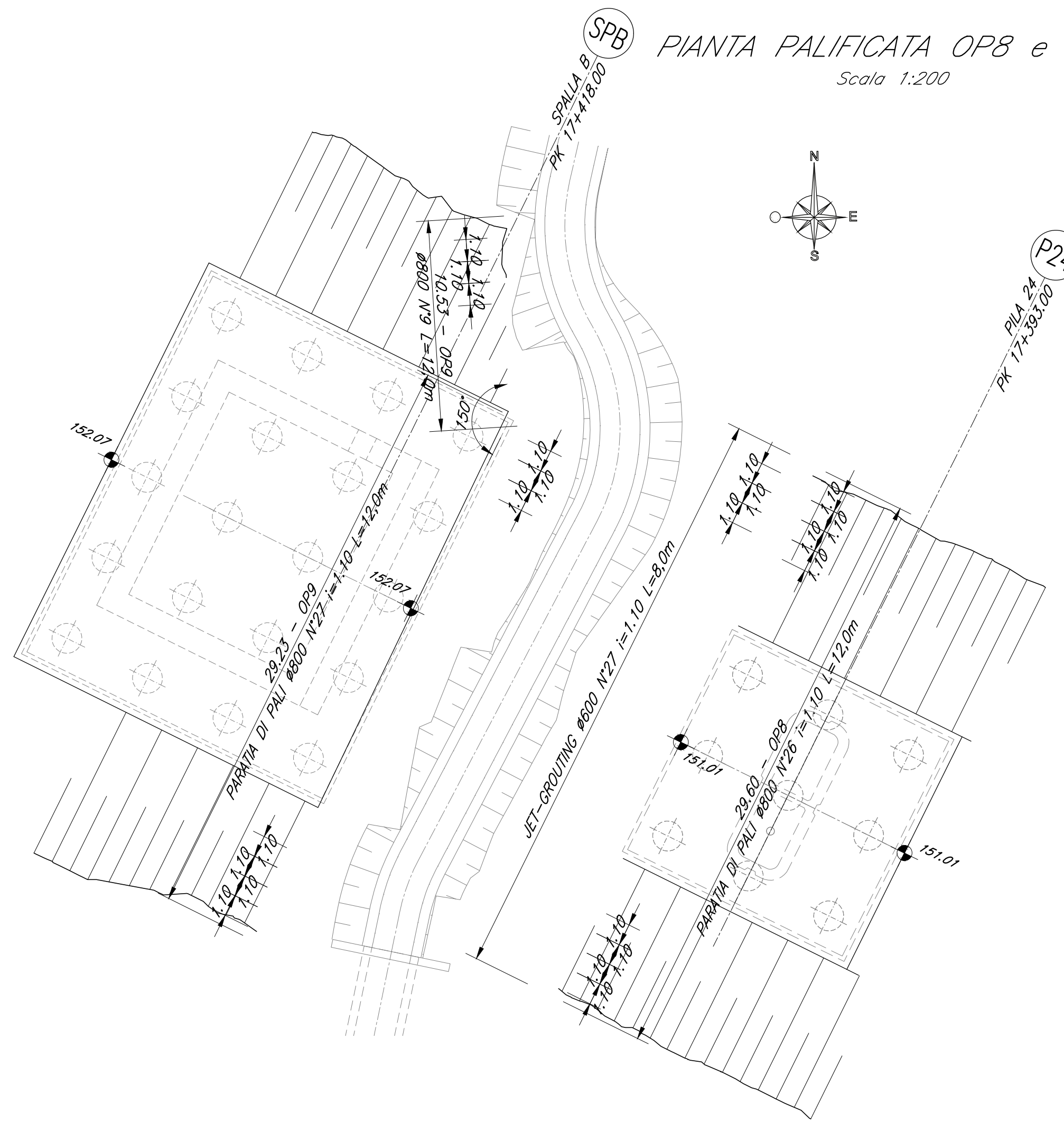
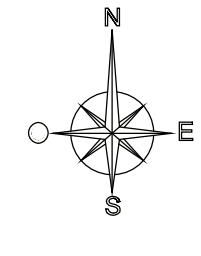
PIANTA PALIFICATA OP6 e OP7

Scala 1:200



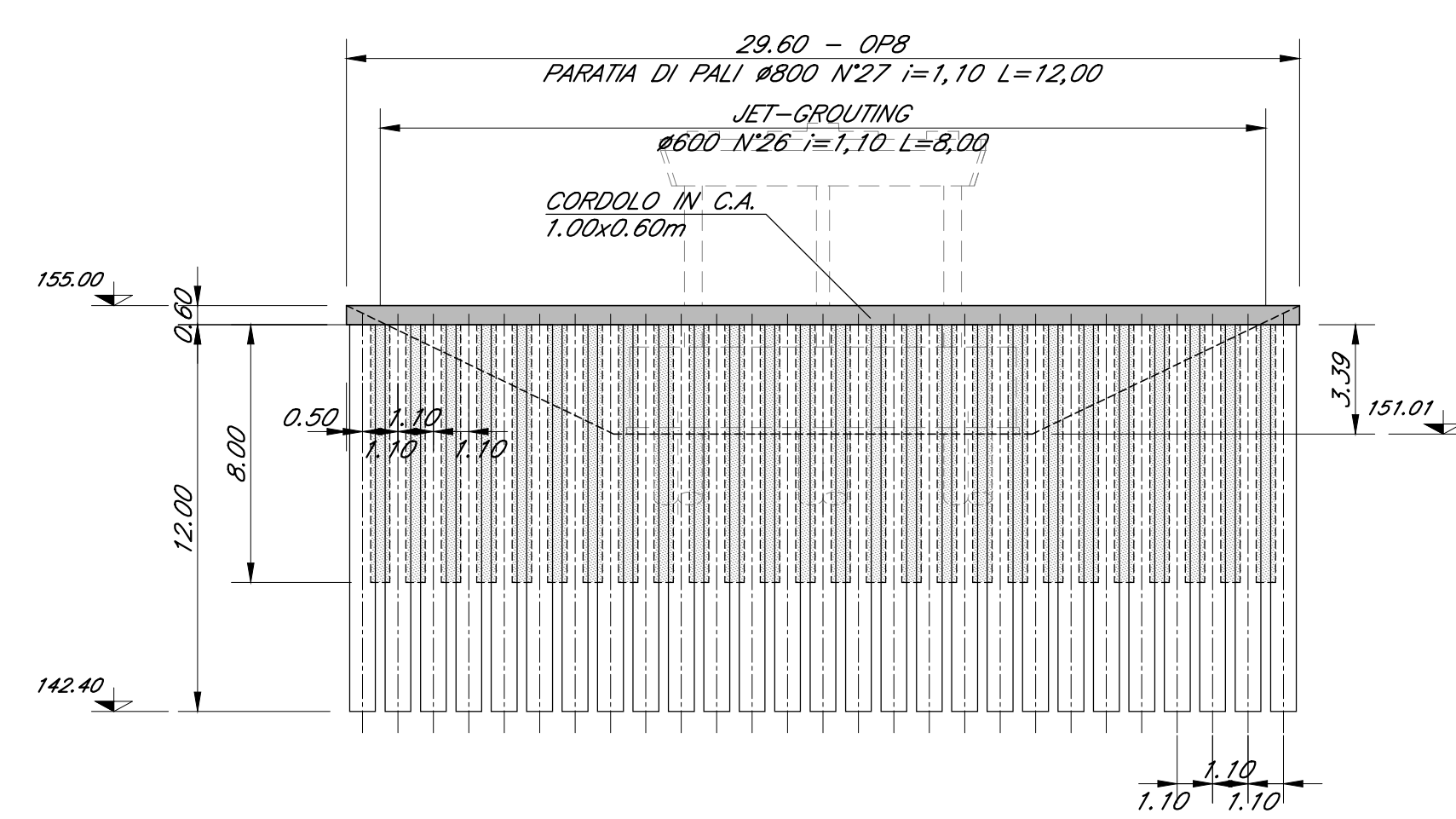
PIANTA PALIFICATA OP8 e OP9

Scala 1:200



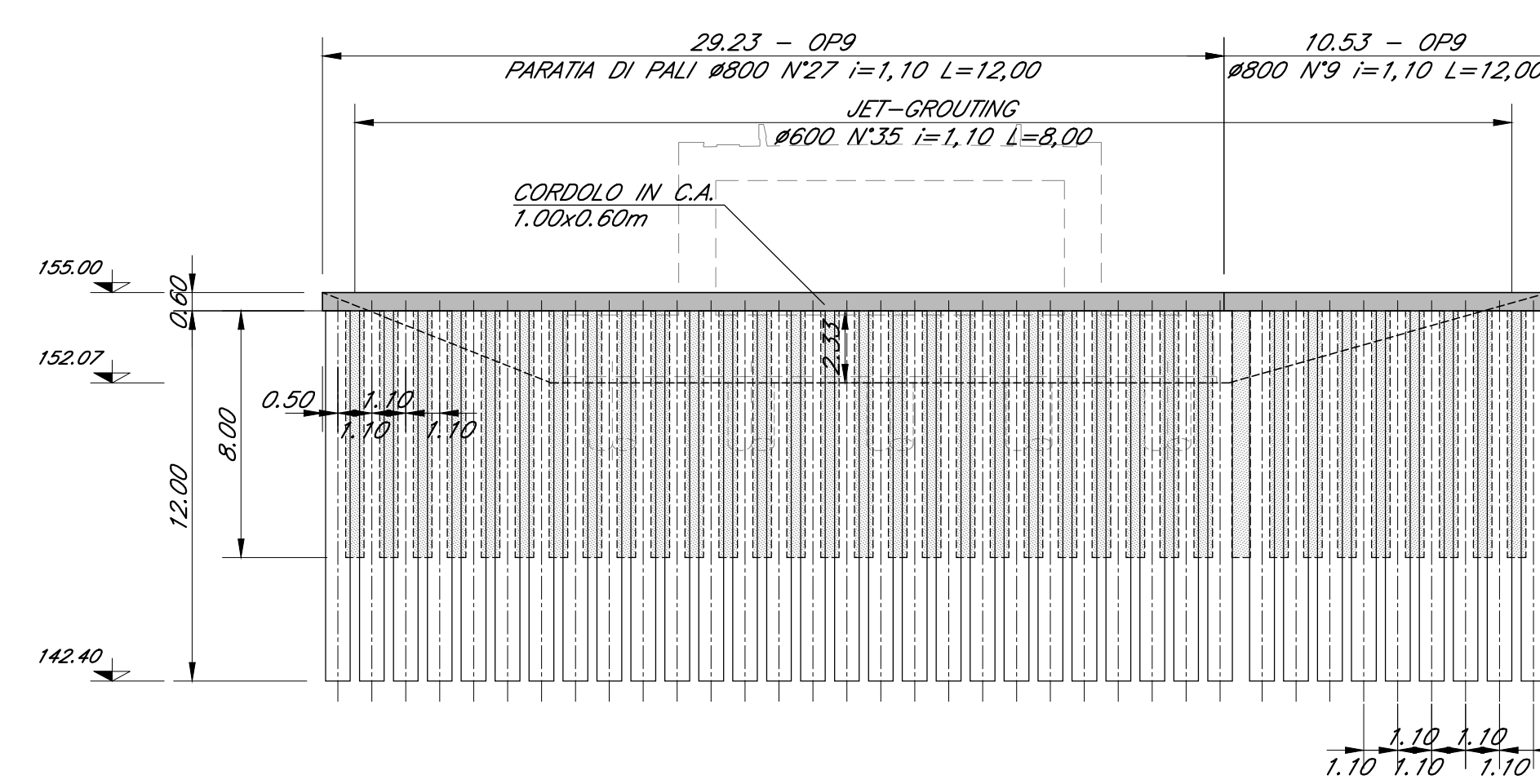
SVILUPPO LONGITUDINALE PALIFICATA OP8

Scala 1:200



SVILUPPO LONGITUDINALE PALIFICATA OP9

Scala 1:200



ELABORATI DI RIFERIMENTO

DESCRIZIONE	CODICE
Vista d'insieme	IF2801EZZBVI0400000
Pianta fondazioni e sezioni (tav. 1+6 di 6)	IF2801EZZBVI0400000+5
Pianta impiantata e prospetto (tav. 1+6 di 6)	IF2801EZZBVI0400000+11
Tracciamento opere provvisorie e scavi: planimetrie e profili (tav. 1+6 di 6)	IF2801EZZBVI0400000+5
Opere provvisorie fondazioni pile, P1-P2-P3 e spalla A: piante e sezioni	IF2801EZZBVI04002000
Opere di sostegno pile P4 - opere provvisorie pile P5 e tra pile P24 e spalla SPB	IF2801EZZBVI04002001
Opere provvisorie fondazioni pile P4 e P5	IF2801EZZBVI04002002
Opere provvisorie fondazioni pile P6 e P7/P17	IF2801EZZBVI04002003
Fasi costruttive delle opere provvisorie e fondazioni: schemi	IF2801EZZBVI04000000
Fasi di montaggio degli impiantati schemi	IF2801EZZBVI04000001
Carpenteria spalla SA (tav. 1 di 2)	IF2801EZZBVI04040001
Carpenteria spalla SA (tav. 2 di 2)	IF2801EZZBVI04040002
Carpenteria pile P1, P21, P22, P23, P24	IF2801EZZBVI04050001
Carpenteria pile P2, P17, P18, P19, P20	IF2801EZZBVI04050002
Carpenteria pile P3	IF2801EZZBVI04050003
Carpenteria pile P4	IF2801EZZBVI04050004
Carpenteria pile P5	IF2801EZZBVI04050005
Carpenteria pile P6	IF2801EZZBVI04050006
Carpenteria pile P7, P8, P9, P10, P11, P12, P13, P14, P15, P16	IF2801EZZBVI04050007
Carpenteria spalla SB (tav. 1 di 2)	IF2801EZZBVI04040003
Carpenteria spalla SB (tav. 2 di 2)	IF2801EZZBVI04040004

NOTA GENERALE
 - PER QUANTO RIGUARDA L'AMPIEZZA DEI VARCHI IN SOLETTA E AI PARTICOLARI RELATIVI AI RITEGNI SIMILI FARE RIFERIMENTO AGLI ELABORATI:
 - PER I DETTAGLI RELATIVI AGLI APPARECCHI DI APPOGGIO SI RIMANDA AGLI ELABORATI:

CARATTERISTICHE DEI MATERIALI

- PER LA TABELLA MATERIALI E NOTE GENERALI FARE RIFERIMENTO AL DOCUMENTO IF2801EZZTV00000001 - Tabella materiali e note generali per i viadotti V01, V02, V03 E V04

NOTE GENERALI

- LUNGHEZZE ESPRESSE IN METRI (TRANNE DOVE DIVERSAMENTE SPECIFICATO)
- QUOTE ESPRESSE IN METRI S.L.M. (TRANNE DOVE DIVERSAMENTE SPECIFICATO)
- ANGOLI ESPRESSE IN GRADI SESSADECESIMALI (TRANNE DOVE DIVERSAMENTE SPECIFICATO)
- LE COORDINATE SONO RELATIVE AL SISTEMA LOCALE DI RESTITUZIONE CELESTRETTICA
- IN FASE DI REALIZZAZIONE, I TRATTAMENTI COLONNARI IN JET-GROUTING PER LA IMPERMEABILIZZAZIONE DELLE PALIFICATE NECESSARIE PER LO SCAVO DELLE FONDAZIONI DEL VIADOTTO (DOVE PRESENTI), SARANNO VALUTATI IN FUNZIONE DELLE EFFETTIVE QUOTE PIEZOMETRICHE. A TAL FINE SARANNO UTILIZZATI I PIEZOMETRI ESISTENTI (SE INTEGRATI) O NUOVI APPPOSITAMENTE REALIZZATI, PER CONSENTIRE IL MONITORAGGIO DELLA SOGGACCENZA DELLA FALDA PRIMA DELL'INIZIO DEI LAVORI ED IN CORSO D'OPERA.
- IL PROGETTO DELLE OPERE PROVVISORIE E DI SOSTEGNO RECEPISCE LE PRINCIPALI OSSERVAZIONI DELL'ISTRUTTORIA RDV 224 SECONDO LE MODALITA' RIPORTATE NELLA RELATIVA LISTA DI RISCONTRO
- PER LE FASI COSTRUTTIVE DELLE OPERE ED I PARTICOLARI ESECUTIVI DI DETTAGLIO SI RIMANDA AGLI ELABORATI DI PD.

COMITENTE:



DIREZIONE LAVORI:

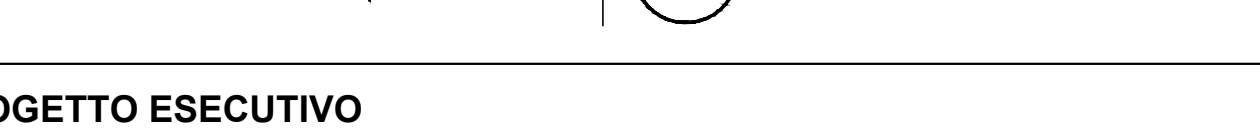


APPALTATORE:



CONSORZIO:

PROGETTAZIONE:



MANDATARIA:

MANDANTE:

PROGETTO ESECUTIVO

ITINERARIO NAPOLI - BARI
 RADDOPPIO TRATTA APICE - ORSARA
 I LOTTO FUNZIONALE APICE - HIRPINIA
 VIADOTTI

V04 - VIADOTTO UFITA APICE DA KM 16+713,00 A KM 17+418,00

Opere di sostegno pile P4, opere provvisorie pile P5 e tra pile P24 e spalla SPB

APPALTATORE	DIRETTORE DELLA PROGETTAZIONE	PROGETTISTA
Consorzio HIRPINIA AV Il Direttore Tecnico Ing. Vincenzo Morillo 21/02/2020	Il Responsabile integrazione fra le varie prestazioni specialistiche Ing. G. Casiani	Alpina S.p.A. Ing. P. Galvarini

COMMESSA LOTTO FASE ENTE TIPO DOC. OPERA/DISCIPLINA PROGR. REV. SCALA:

IF28 01 E ZZ BA V10402 001 B 1:200

Rev.	Descrizione	Redatto	Data	Verificato	Data	Approvato	Data	Autore/Rev. Data
A	Emendare per omogeneità	A. Sicoi	21/02/2020	L. Zambelli	21/02/2020	M. Veronesio	21/02/2020	Ing. P. Galvarini
B	Revisione sintetica	A. Sicoi	19/03/2020	L. Zambelli	19/03/2020	M. Veronesio	19/03/2020	