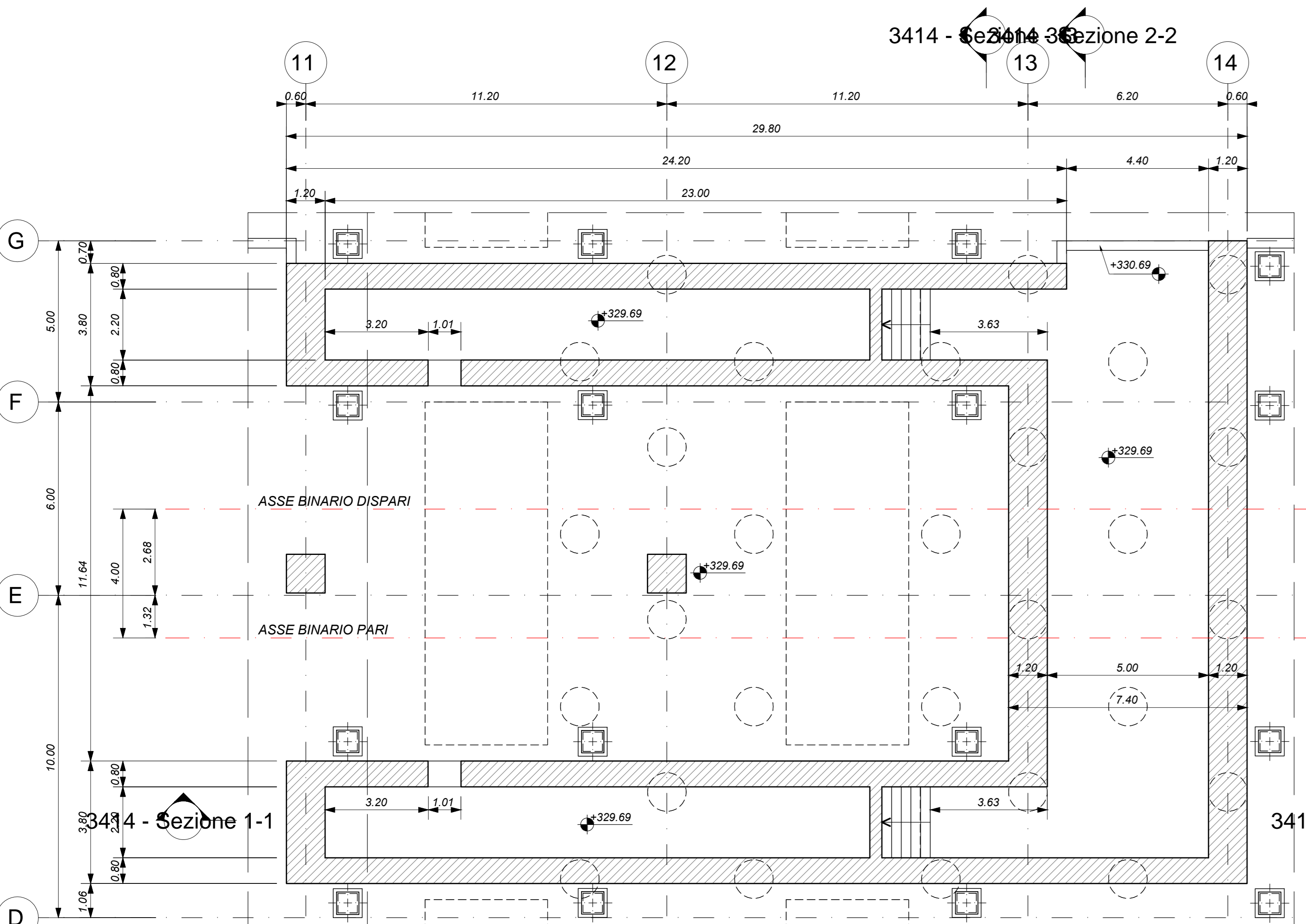
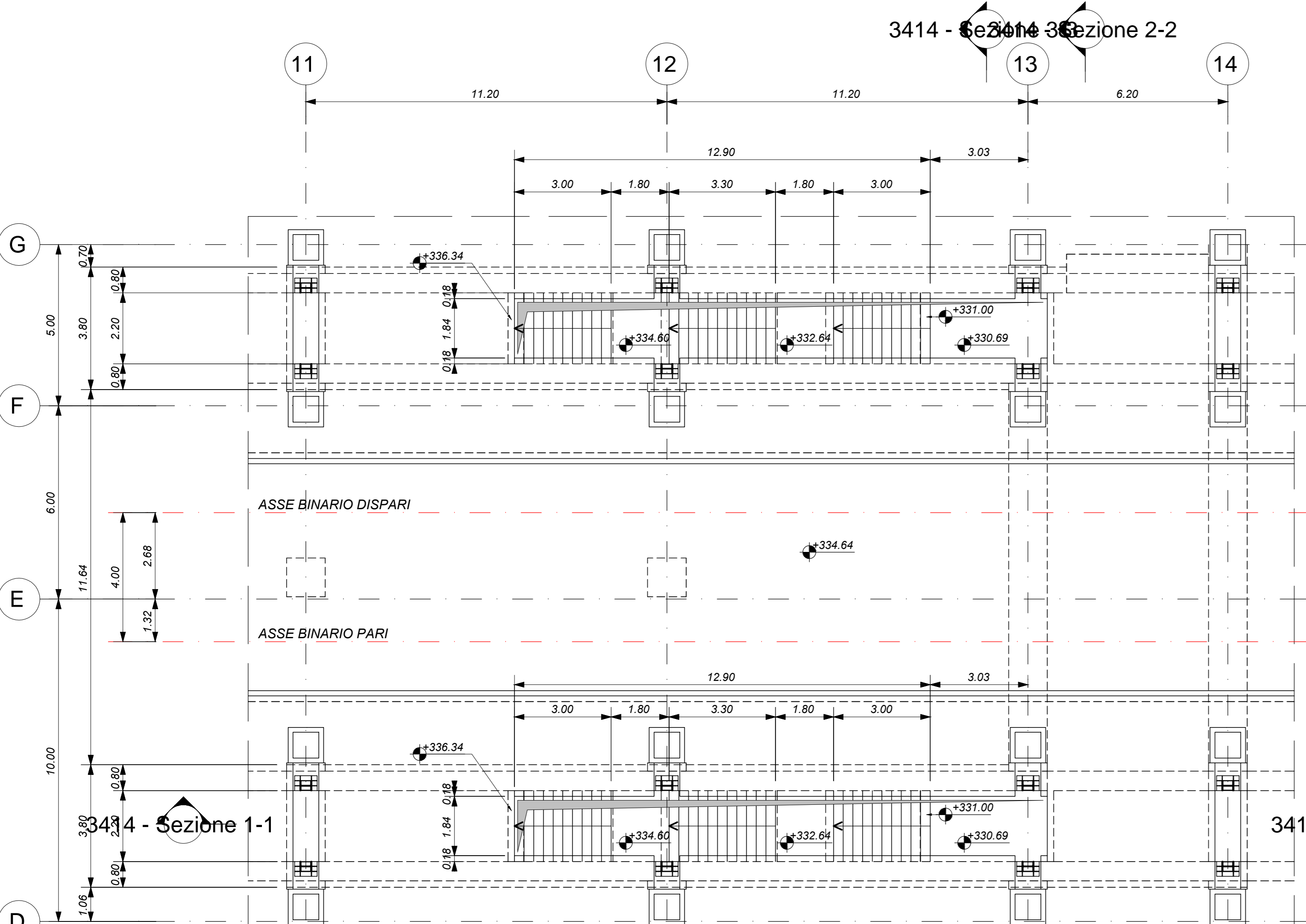


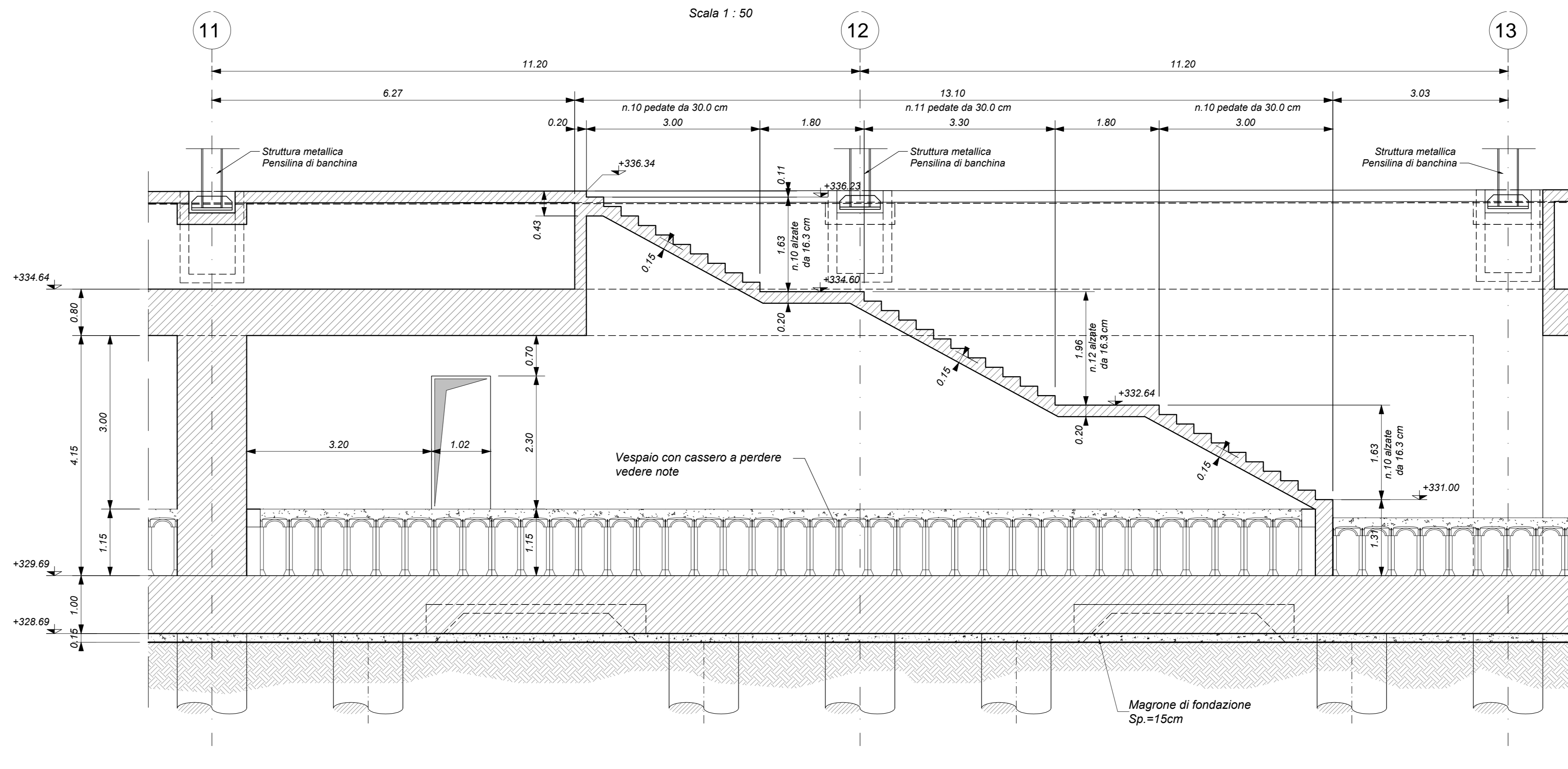
SCALA NUCLEO OVEST - PIANTE FONDAZIONI
Scala 1 : 100



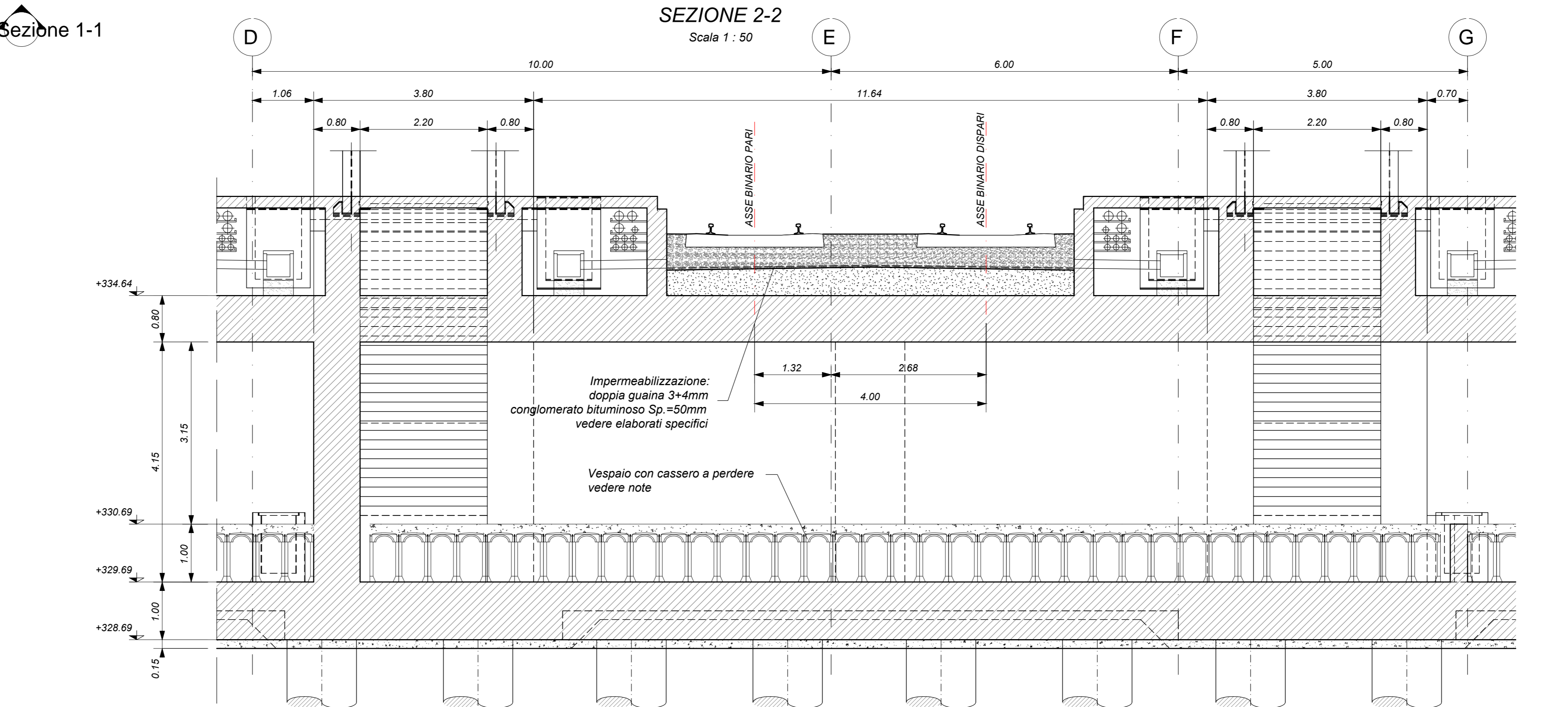
SCALA NUCLEO OVEST - PIANTE PIANO BANCHINA
Scala 1 : 100



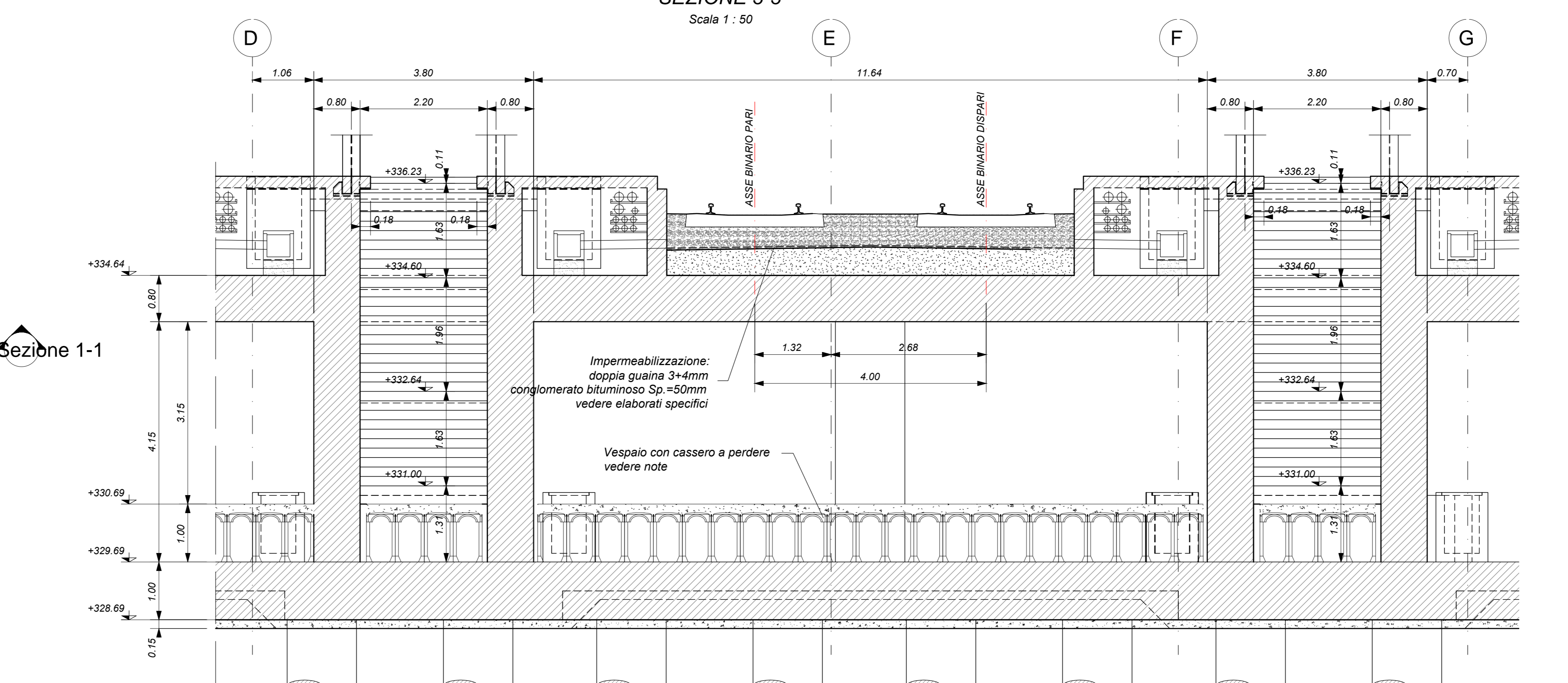
SEZIONE 1-1
Scala 1 : 50



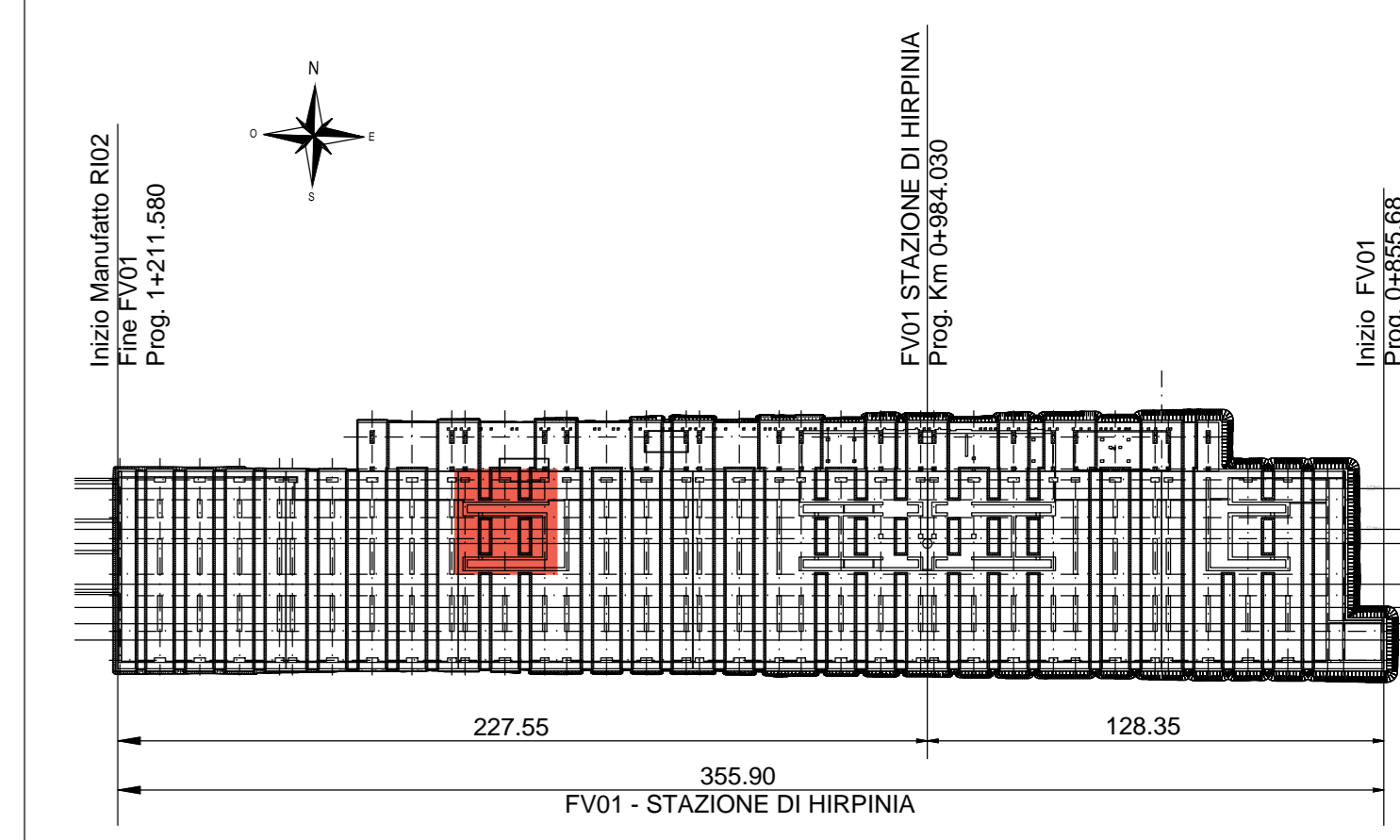
SEZIONE 2-2
Scala 1 : 50



SEZIONE 3-3
Scala 1 : 50



KEY-PLAN



ELABORATI DI RIFERIMENTO

ELABORATI GRAFICI:

- Scavi e tracciamento pal. tav. 1 di 6
- Scavi e tracciamento pal. tav. 2 di 6
- Scavi e tracciamento pal. tav. 3 di 6
- Scavi e tracciamento pal. tav. 4 di 6
- Scavi e tracciamento pal. tav. 5 di 6
- Scavi e tracciamento pal. tav. 6 di 6
- Pianta fondazioni tav. 1 di 6
- Pianta fondazioni tav. 2 di 6
- Pianta fondazioni tav. 3 di 6
- Pianta fondazioni tav. 4 di 6
- Pianta fondazioni tav. 5 di 6
- Pianta fondazioni tav. 6 di 6
- Pianta sottobanchina tav. 1 di 6
- Pianta sottobanchina tav. 2 di 6
- Pianta sottobanchina tav. 3 di 6
- Pianta sottobanchina tav. 4 di 6
- Pianta sottobanchina tav. 5 di 6
- Pianta sottobanchina tav. 6 di 6
- Pianta banchina tav. 1 di 7
- Pianta banchina tav. 2 di 7
- Pianta banchina tav. 3 di 7
- Pianta banchina tav. 4 di 7
- Pianta banchina tav. 5 di 7
- Pianta banchina fuori parcheggio tav. 7 di 7
- Sezioni tav. 1 di 3
- Sezioni tav. 2 di 3
- Sezioni tav. 3 di 3
- Scala nucleo Est carpenteria
- Scala nucleo Ovest carpenteria
- Scala antracite carpenteria
- Vasca antincendio carpenteria

MODELLI REVIT:

- Modello architettonico Stazione Hirpinia
- Modello strutturale Stazione Hirpinia
- Modello Ventilazione/Climatizzazione
- Modello impianti idrico-santitario/elettrici

CARATTERISTICHE DEI MATERIALI

- PER LA TABELLA MATERIALI E NOTE GENERALI FARE RIFERIMENTO AL DOCUMENTO IF2801EZZTTFV0000000A.
- INTERCAPELLONE SOPRA LA PLATEA DI FONDAZIONE DEL PARCHEGGIO SOTTO I BINARI E DEL FABBRICATO VIAGGIATORI DIMENSIONATA PER CARICHI FINO A 20 KN/m² E REALIZZATA MEDIANTE:
 - CASSERO A PERDERE IN MATERIALE PLASTICO RICICLATO A REMPLIMENTO TIPO DAL FORM ATLANTIS O SIMILARI. DIMENSIONE MODULI 50X50 CM, ALTEZZA 90 CM. GETTO COLLABORANTE IN CALCESTRUZZO DA 10 CM. ARMATO CON RETE ELETTRISALDATA, CLASSE DI RESISTENZA C20/25, RETE Ø8 #15/15;
 - CASSERO A PERDERE IN MATERIALE PLASTICO RICICLATO A REMPLIMENTO TIPO DAL FORM ATLANTIS O SIMILARI. DIMENSIONE MODULI 50X50 CM, ALTEZZA 85 CM. GETTO COLLABORANTE IN CALCESTRUZZO DA 10 CM. ARMATO CON RETE ELETTRISALDATA, CLASSE DI RESISTENZA C20/25, RETE Ø8 #15/15;

NOTE GENERALI

- LUNGHEZZE ESPRESSE IN METRI (TRANNE DOVE DIVERSAMENTE SPECIFICATO).
- LA QUOTA +0.00 DI PROGETTO CORRISPONDE ALLA QUOTA ASSOLUTA 330.89 m s.l.m.
- QUOTE RIFERITE ALLO ZERO DI PROGETTO SONO ESPRESSE IN METRI (TRANNE DOVE DIVERSAMENTE SPECIFICATO). LE QUOTE ALTIMETRICHE ASSOLUTE SONO INDICATE TRA PARENTESI E SONO ESPRESSE IN METRI s.l.m.
- ANGOLI ESPRESSE IN GRADI SESSAGESIMALI (TRANNE DOVE DIVERSAMENTE SPECIFICATO).
- PER I DETTAGLI RELATIVI ALLA BONIFICA DEL TERRENO DI FONDAZIONE ED AGLI SCAVI DI SBANCAMENTO SI RIMANDA AGLI ELABORATI SPECIFICI DI PROGETTO.
- PER QUANTO RIGUARDA I DETTAGLI RELATIVI A FINITURE PAVIMENTAZIONI PARETI NON STRUTTURALI, PARAPETTI E RECANZIONI, GIUNTI, GUARNIZIONI DI TENUTA ED IMPERMEABILIZZAZIONI SI RIMANDA AL PROGETTO ARCHITETTONICO.
- PER QUANTO RIGUARDA I DETTAGLI RELATIVI ALLO SMALTIMENTO IDRAULICO SI RIMANDA AGLI ELABORATI SPECIALISTICI RELATIVI ALL'IDRAULICA DI PIAZZA/PIAZZOLA E DEI FABBRICATI (DOC. IF2801EZZTTC000000205-2027).
- I DETTAGLI ESECUTIVI RELATIVI ALLE CARPENTERIE METALLICHE SARANNO SVILUPPATI IN SEDE DI PROGETTAZIONE ESECUTIVA DI DETTAGLIO, UNA VOLTA DEFINITE LE TIPOLOGIE E LE MODALITA' SPECIFICHE DI FORNITURA E MONTAGGIO.

COMMITTENTE:



DIREZIONE LAVORI:



APPALTATORE:



CONSORZIO:



PROGETTAZIONE:



SOCC:



MANDATARIA:



MANDANTE:



PROGETTO ESECUTIVO

ITERARIO NAPOLI - BARI
RADDOPPIO TRATTA APICE - ORSARA
I LOTTO FUNZIONALE APICE - HIRPINIA

FV - STAZIONI E FERMATE
FV01 - STAZIONE HIRPINIA

STRUTTURE - PARCHEGGIO SOTTO BINARI
Parcheggio - Scala nucleo OVEST - Carpenteria

APPALTATORE Consorzio HIRPINIA AV Il Direttore Tecnico Ing. Vincenzo Manno	DIRETTORE DELLA PROGETTAZIONE Il Responsabile integrazione fra le varie prestazioni specialistiche Ing. G. Casare	PROGETTISTA Alpina S.p.A. Ing. P. Galvanin
COMMESSA 10/06/2020	LOTTO 10/06/2020	FASE 10/06/2020
ENTE 10/06/2020	TIPO DOC. 10/06/2020	OPERA/DISCIPLINA 10/06/2020
PROGR. 10/06/2020	REV. 10/06/2020	SCALA: 1:50

Rev.	Descrizione	Redatto	Data	Verificato	Data	Approvato	Data	Autorizzato Data
A	Emissione per consegna	I. Bucchi	10/06/2020	A. Piacentini	10/06/2020	M. Veronesi	10/06/2020	Ing. Paolo Galvanin
B	Responsivo sanatoria	I. Bucchi	10/06/2020	A. Piacentini	10/06/2020	M. Veronesi	10/06/2020	