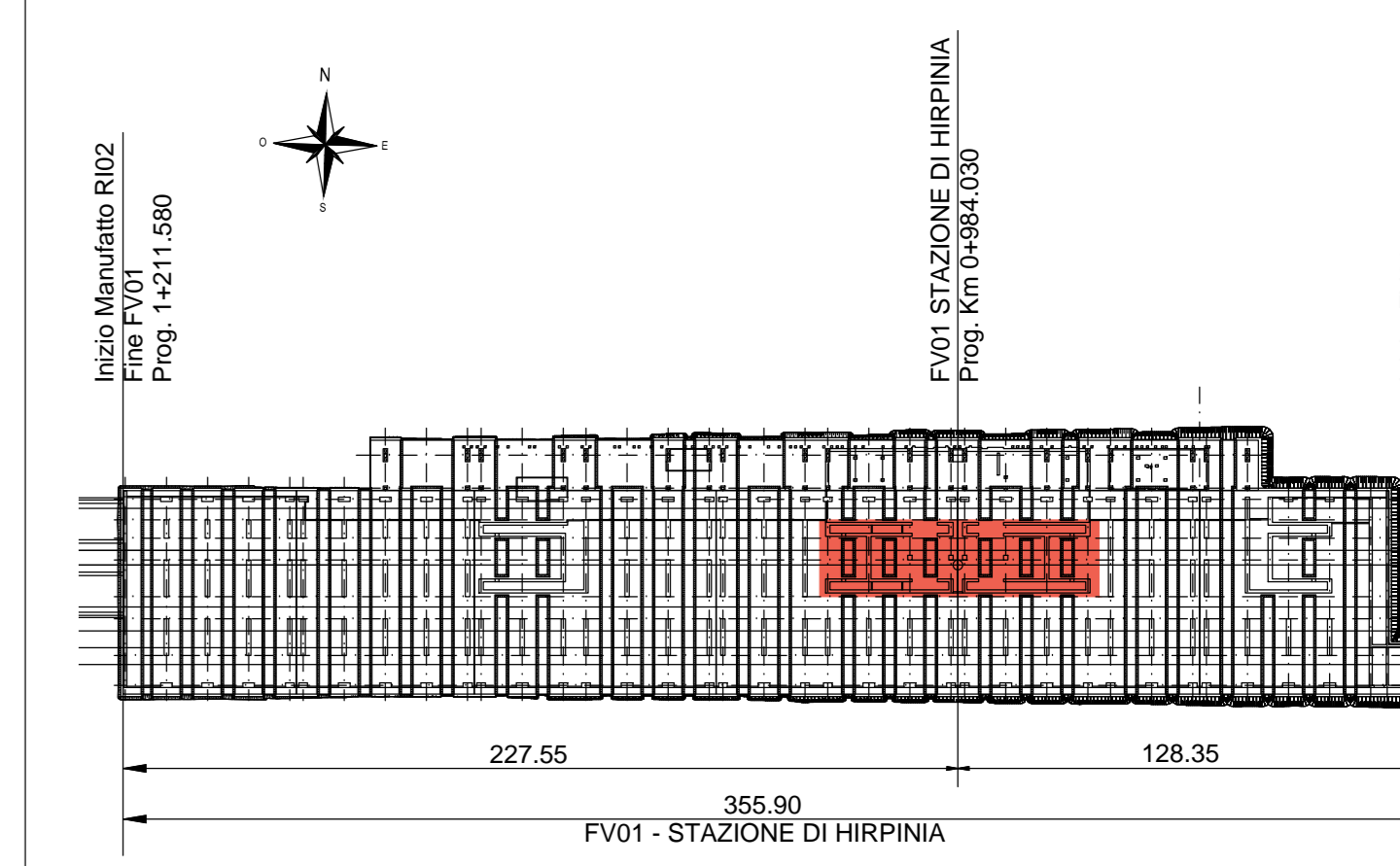


SCALE ATRIO / ATTESA - PIANTA FONDAZIONI

Scala 1 : 100

KEY-PLAN



ELABORATI DI RIFERIMENTO

- ELABORATI GRAFICI:
- Scavi e tracciamento pali tav. 2 di 6
  - Scavi e tracciamento pali tav. 2 di 6
  - Scavi e tracciamento pali tav. 3 di 6
  - Scavi e tracciamento pali tav. 4 di 6
  - Scavi e tracciamento pali tav. 5 di 6
  - Scavi e tracciamento pali tav. 6 di 6
  - Pianta fondazioni tav. 1 di 6
  - Pianta fondazioni tav. 2 di 6
  - Pianta fondazioni tav. 3 di 6
  - Pianta fondazioni tav. 4 di 6
  - Pianta fondazioni tav. 5 di 6
  - Pianta fondazioni tav. 6 di 6
  - Pianta sottobanchina tav. 1 di 6
  - Pianta sottobanchina tav. 2 di 6
  - Pianta sottobanchina tav. 3 di 6
  - Pianta sottobanchina tav. 4 di 6
  - Pianta sottobanchina tav. 5 di 6
  - Pianta sottobanchina tav. 6 di 6
  - Pianta banchina tav. 1 di 7
  - Pianta banchina tav. 2 di 7
  - Pianta banchina tav. 3 di 7
  - Pianta banchina tav. 4 di 7
  - Pianta banchina tav. 5 di 7
  - Pianta banchina tav. 6 di 7
  - Pianta banchina fuori parcheggio tav. 7 di 7
  - Sezioni tav. 1 di 3
  - Sezioni tav. 2 di 3
  - Sezioni tav. 3 di 3
  - Scala nucleo Est carpenteria
  - Scala nucleo Ovest carpenteria
  - Scala atrio/attesa-carpenteria
  - Vasca antincendio-carpenteria
- MODELLI REVIT:
- Modello architettonico Stazione Hirpinia
  - Modello strutturale Stazione Hirpinia
  - Modello Ventilazione/Climatizzazione
  - Modello impianti idrico-sanitari/elettrici

SCALE ATRIO / ATTESA - PIANTA PIANO BANCHINA

Scala 1 : 100

CARATTERISTICHE DEI MATERIALI

- PER LA TABELLA MATERIALI E NOTE GENERALI FARE RIFERIMENTO AL DOCUMENTO IF280IEZTFV000000A.
- INTERCAPIEDINE SOPRA LA PLATEA DI FONDAZIONE DEL PARCHEGGIO SOTTO I BINARI E DEL FABBRICATO VIAGGIATORI DIMENSIONATA PER CARICHI FINO A 20 kN/m<sup>2</sup> E REALIZZATA MEDIANTE:
  - CASSELLI A PERDERE IN MATERIALE PLASTICO RICICCATO A RINVENIMENTO TIPO DALFORM ATLANTIS O SIMILARI, DIMENSIONE MODULI 50X50 CM, ALTEZZA 90 CM, GETTO COLLABORANTE IN CALCESTRUZZO DA 10 CM ARMATO CON RETE ELETTRORALDATA, CLASSE DI RESISTENZA C28/35, RETE Ø8 #13/15;
  - CASSELLI A PERDERE IN MATERIALE PLASTICO RICICCATO A RINVENIMENTO TIPO DALFORM ATLANTIS O SIMILARI, DIMENSIONE MODULI 50X50 CM, ALTEZZA 85 CM, GETTO COLLABORANTE IN CALCESTRUZZO DA 10 CM ARMATO CON RETE ELETTRORALDATA, CLASSE DI RESISTENZA C28/35, RETE Ø8 #13/15;

NOTE GENERALI

- LUNGHEZZE ESPRESSE IN METRI (TRANNE DOVE DIVERSAMENTE SPECIFICATO).
- LA QUOTA +0.00 DI PROGETTO CORRISPONDE ALLA QUOTA ASSOLUTA 330.89 m s.l.m.
- QUOTE RIFERITE ALLO ZERO DI PROGETTO SONO ESPRESSE IN METRI (TRANNE DOVE DIVERSAMENTE SPECIFICATO), LE QUOTE ALTIMETRICHE ASSOLUTE SONO INDICATE TRA PARENTESI E SONO ESPRESSE IN METRI s.l.m.
- ANGOLI ESPRESSE IN GRADI SESSAGESIMALI (TRANNE DOVE DIVERSAMENTE SPECIFICATO).
- PER I DETTAGLI RELATIVI ALLA BONIFICA DEL TERRENO DI FONDAZIONE ED AGLI SCAVI DI SBANCAMENTO SI RIMANDA AGLI ELABORATI SPECIFICI DI PROGETTO.
- PER QUANTO RIGUARDA I DETTAGLI RELATIVI A FINITURE PAVIMENTAZIONI PARETI NON STRUTTURALI, PARAPETTI E REINZIONI, GIUNTI, GUARNIZIONI DI TENUTA ED IMPERMEABILIZZAZIONI SI RIMANDA AL PROGETTO ARCHITETTONICO.
- PER QUANTO RIGUARDA I DETTAGLI RELATIVI ALLO SMALTIMENTO IDRULICO SI RIMANDA AGLI ELABORATI SPECIALISTICI RELATIVI AL TRATTAIO DI PAVIMENTAZIONE E DEI FABBRICATI (DOC. IF280IEZTFV000000202).
- I DETTAGLI ESECUTIVI RELATIVI ALLE CARPENTERIE METALLICHE SARANNO SVILUPPATI IN SEDE DI PROGETTAZIONE ESECUTIVA DI DETTAGLIO, UNA VOLTA DEFINITE LE TIPOLOGIE E LE MODALITÀ SPECIFICHE DI FORNITURA E MONTAGGIO.

COMMITTENTE:

**RFI**  
GRUPPO FERROVIE DELLO STATO ITALIANO

DIREZIONE LAVORI:

**ITALFER**  
GRUPPO FERROVIE DELLO STATO ITALIANO

APPALTATORE:

**HirpiniaAV**

CONSORZIO:

**salini impregio** **ASTALDI**

PROGETTAZIONE:

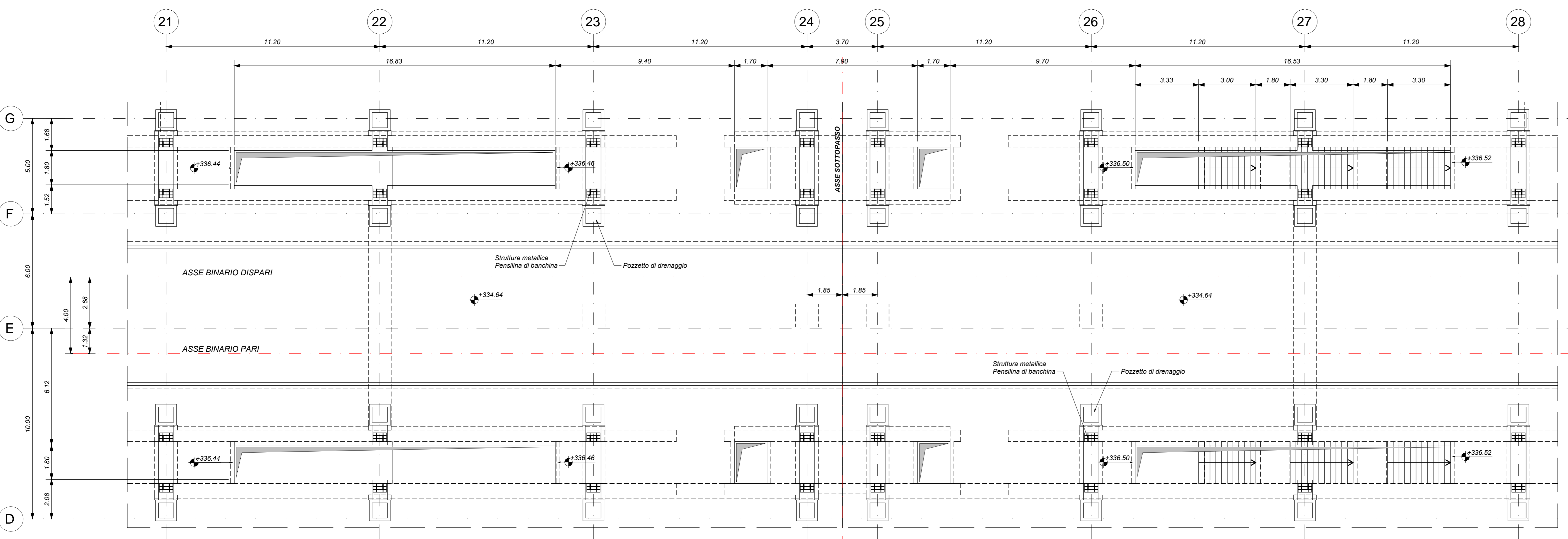
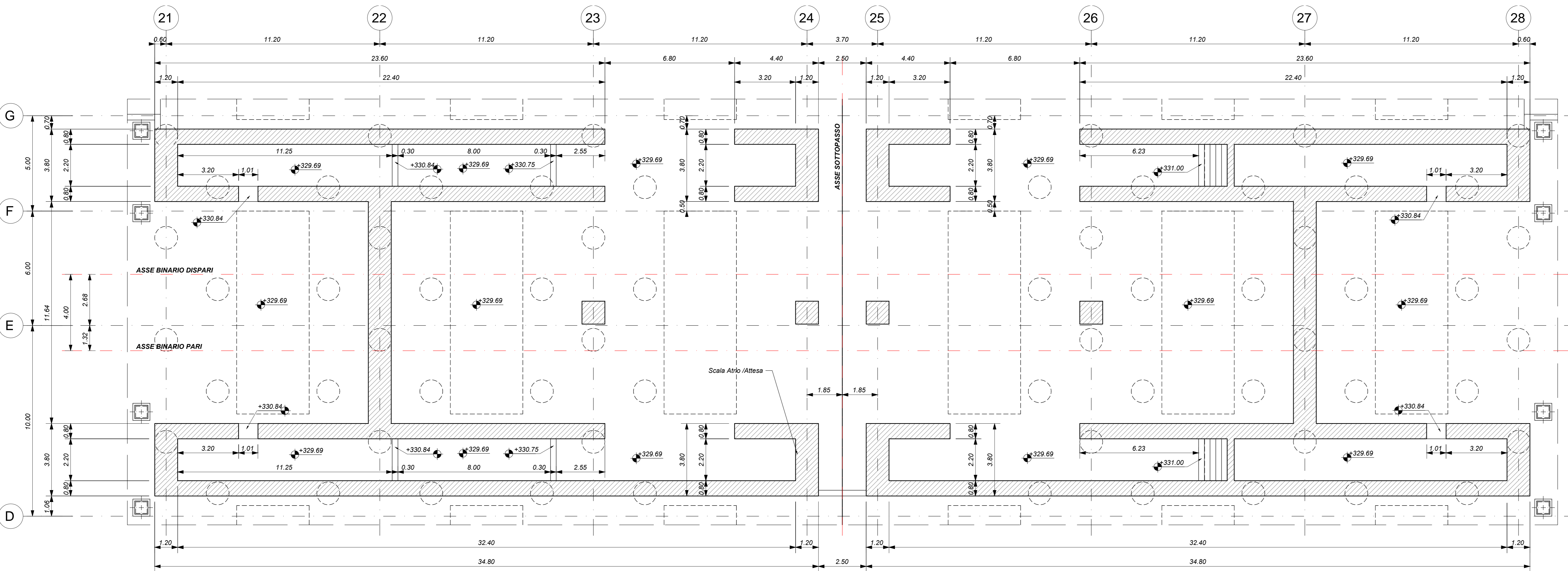
MANDATARIA:

**NETENGINEERING** **Alpina S.p.A.**

PROGETTO ESECUTIVO

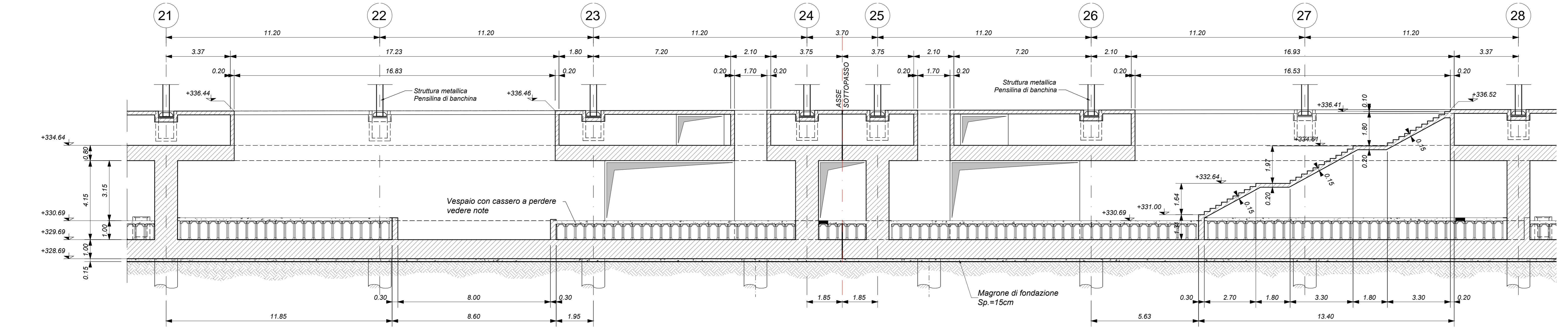
**ITINERARIO NAPOLI - BARI**  
**RADDOPPIO TRATTA APICE - ORSARA**  
**I LOTTO FUNZIONALE APICE - HIRPINIA**  
FV01 - STAZIONI E FERMATE  
STRUTTURE - PARCHEGGIO SOTTO BINARI  
Parcheggio - Scala atrio/attesa - Carpenteria

APPALTATORE Consorzio HIRPINIA AV Il Direttore Tecnico: Ing. Vincenzo Marabò 10/06/2020	DIRETTORE DELLA PROGETTAZIONE Il Responsabile integrazione fra le varie prestazioni specialistiche Ing. G. Casareo	PROGETTISTA <b>Alpina S.p.A.</b> Ing. P. Galvani						
COMMESSA	LOTTO	FASE	ENTE	TIPO DOC.	OPERA/DISCIPLINA	PROGR.	REV.	SCALA:
IF280	01	E	ZZ	BB	FV01/04	0/02	B	1:50
Rev.	Descrizione	Redatto	Data	Verificato	Data	Approvato	Data	Autorizzato Data
A	Emessa per consegna	I. Bucchi	11/06/2020	A. Piacentini	11/06/2020	M. Verabone	11/06/2020	Ing. Paolo Galvani
B	Responsività esecutiva	I. Bucchi	11/06/2020	A. Piacentini	11/06/2020	M. Verabone	11/06/2020	



SEZIONE 1-1

Scala 1 : 100



SEZIONE 2-2

Scala 1 : 100

