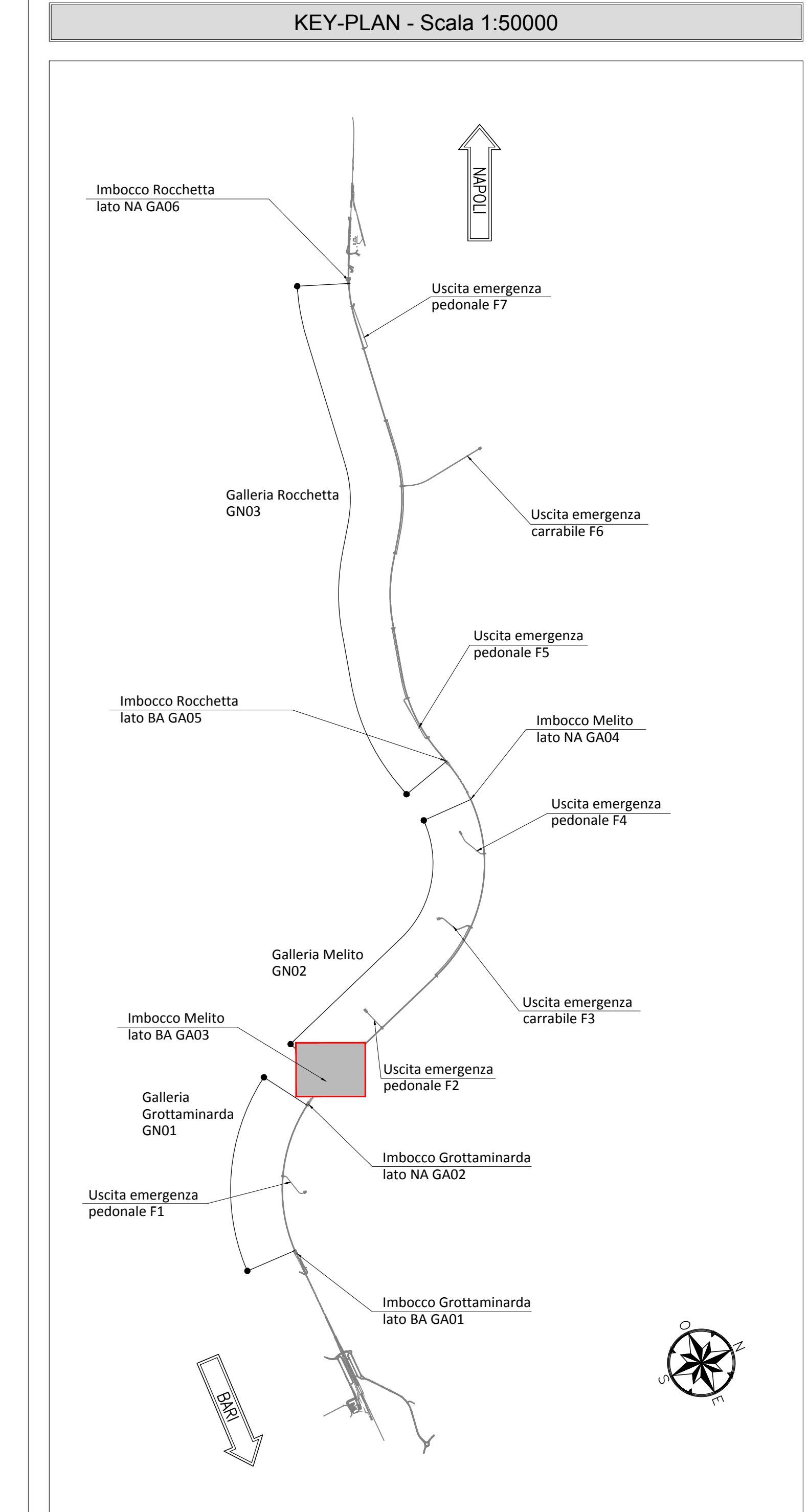


**LEGENDA**

P.C.= PIANO DEI CENTRI	P.S.1= PIANO DI SCAVO	P.I.M.= PIANO DI IMPOSTA MURETTA
P.F.= PIANO DEL FERRO	P.S.2= PIANO DI SCAVO ARCO ROVESCIO	

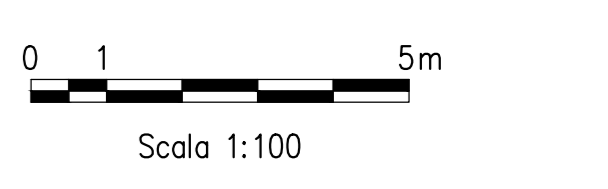


**NOTE GENERALI**

- EVENTUALI DIFFERENZE TRA LE MISURE TOTALI E LE SOMMATORIE DELLE MISURE PARZIALI SONO DOVUTE AGLI ARROTONDAMENTI AUTOMATICI DI AUTOCAD
- SI SEGNA LA PRESENZA DI ELETTRODOTTI IN ESERCIZIO. L'IMPRESA DEVE UTILIZZARE ATTREZZATURE CHE CONSENTANO DI RISPETTARE I FRANCHI DI SICUREZZA STABILITI DALL' ALL. IX DEL D. Lgs. 81/08 O RICHIEDERE ALL'ENTE GESTORE LA DISATTIVAZIONE DELLA LINEA.

**NOTA TABELLA MATERIALI**

- PER LE CARATTERISTICHE DEI MATERIALI E NOTE DI CARATTERE GENERALE SI RIMANDA ALL'ELABORATO "IF2801EZZBGA0300001"



COMMITTENTE: **RFI** RETE FERROVIARIA ITALIANA GRUPPO FERROVIE DELLO STATO ITALIANO

DIREZIONE LAVORI: **ITALFERR** GRUPPO FERROVIE DELLO STATO ITALIANO

APPALTAZIONE: **HirpiniaAV** SOCI: **salini impregilo** **ASTALDI**

PROGETTAZIONE: **ROCK SOIL** s.p.a. MANDANTE: **NET ENGINEERING** **Alpina**

**PROGETTO ESECUTIVO**  
ITINERARIO NAPOLI - BARI  
RADDOPPIO TRATTA APICE - ORSARA  
LOTTO FUNZIONALE APICE - HIRPINIA  
GN02 - GALLERIA NATURALE MELITO DA KM 5+064 A KM 9+573  
IMBOCCO LATO BARI  
GALLERIA ARTIFICIALE E PORTALE DI IMBOCCO  
Carpenteria Tav. 3/3

APPALTAZIONE Consorzio HIRPINIA AV 6 Direttore Tecnico Ing. Vincenzo Morone 1010602020	DIRETTORE DELLA PROGETTAZIONE Il Responsabile Integratore fra le varie prestazioni specialistiche Ing. G. Cassari	PROGETTISTA <b>ROCK SOIL</b> s.p.a. Ing. G. Cassari
--	--	---

COMMESSA	LOTTO	FASE	ENTE	TIPO DOC.	OPERADISCIPLINA	PROGR.	REV.	SCALA:
IF2801	01	EZZ	BB	GA0300	008	B		1:50

Rev.	Descrizione	Redatto	Data	Verificato	Data	Approvato	Data	Autorizzato	Data
A	Emissione per consegna	M. Aguzzo	19/03/20	B. Spagnoli	19/03/20	M. Gatti	19/03/20	Ing. G. Cassari	
B	Revisione per autorizzo	M. Aguzzo	19/03/20	B. Spagnoli	19/03/20	M. Gatti	19/03/20		

File: IF2801EZZBGA0300008B.dwg n.Emab.: