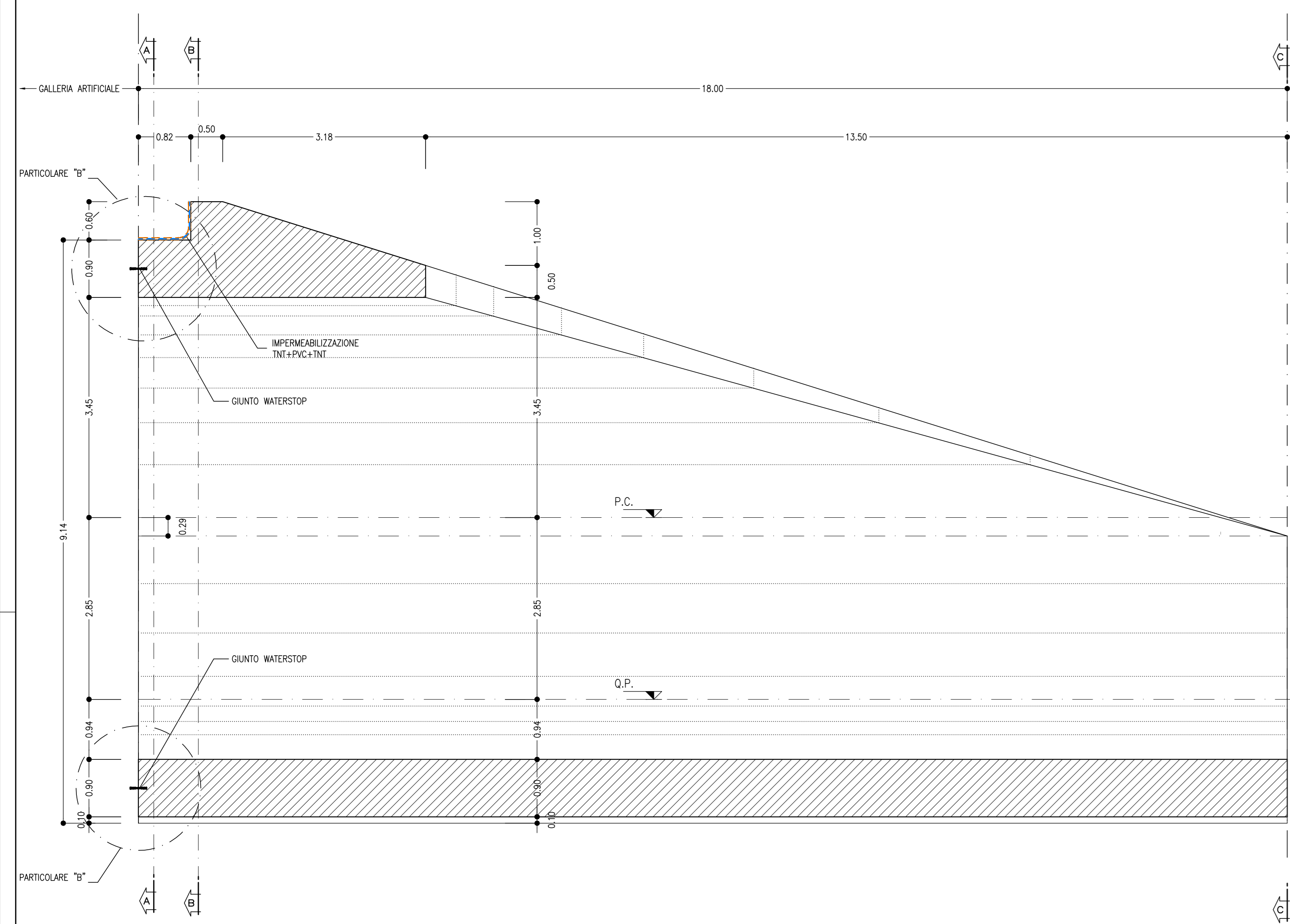
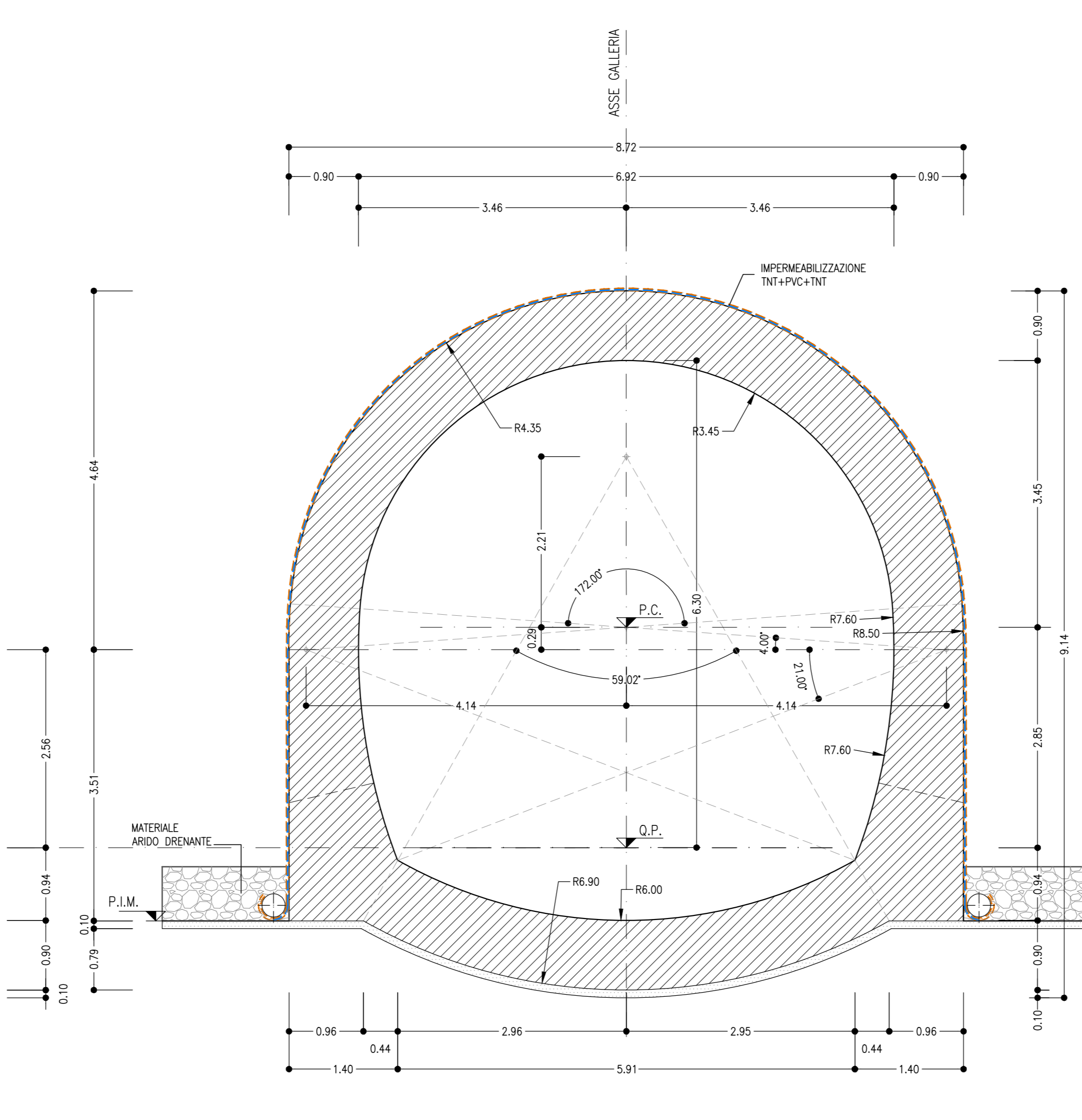


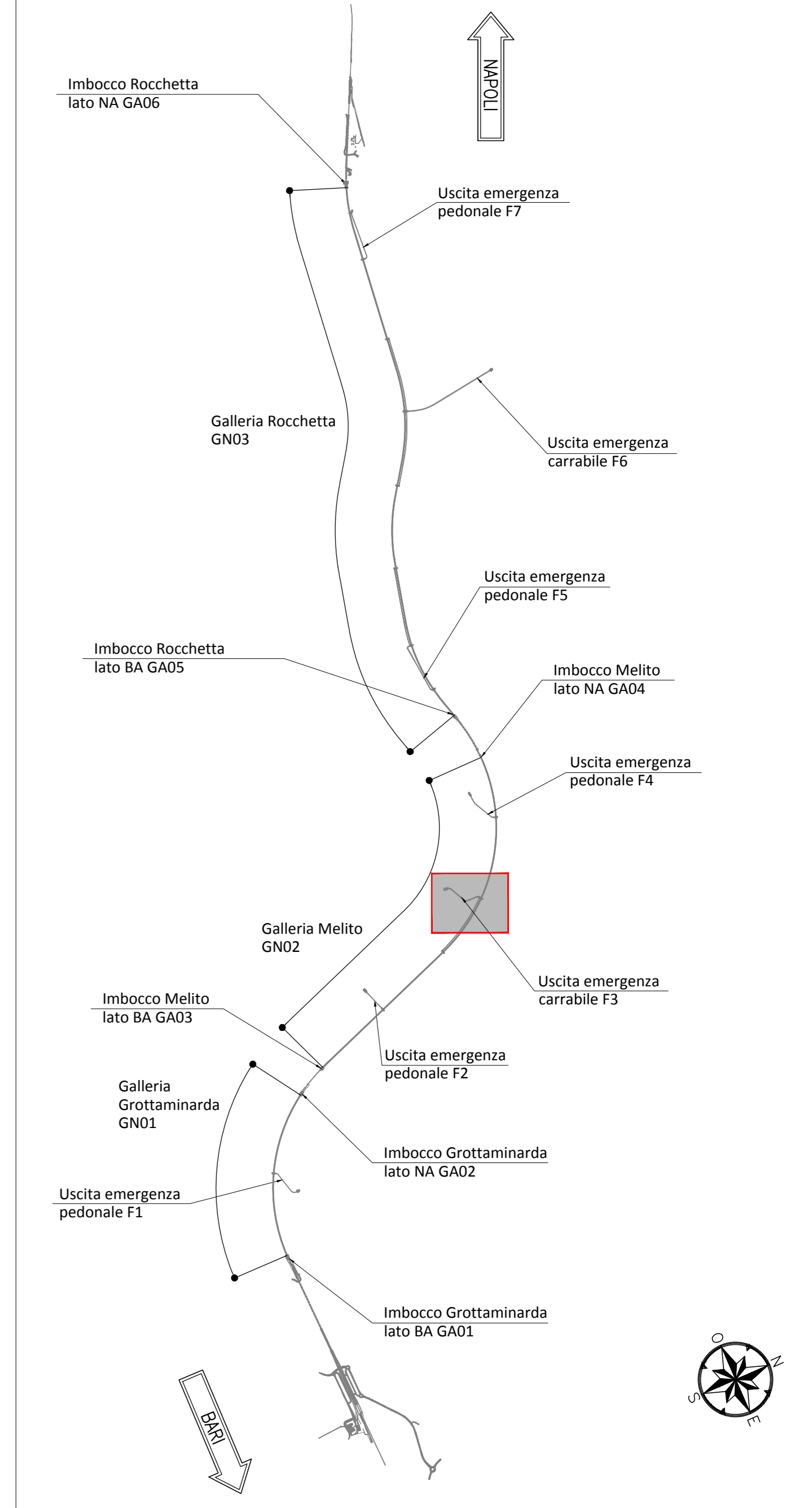
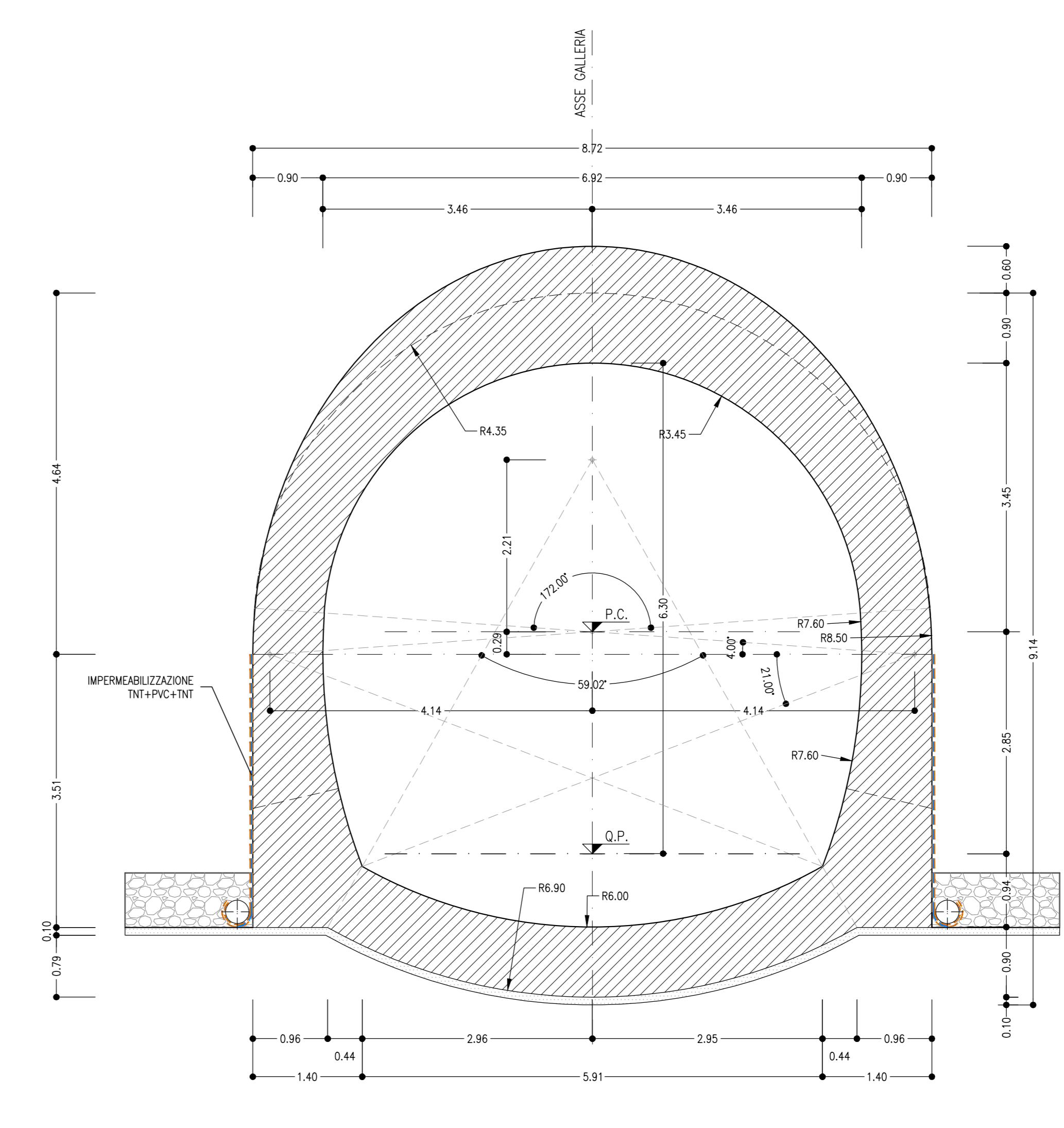
PROFILO LONGITUDINALE
SCALA 1:50



SEZIONE A-A
SCALA 1:50



SEZIONE B-B
SCALA 1:50



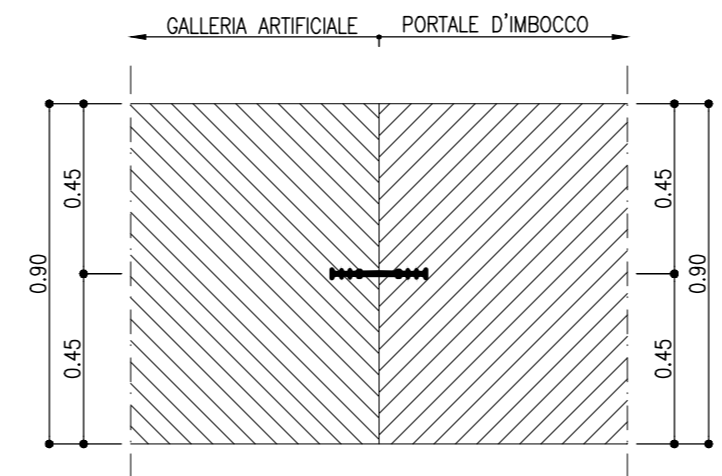
NOTE GENERALI

- EVENTUALI DIFFERENZE TRA LE MISURE TOTALI E LE SOMMATORIE DELLE MISURE PARZIALI SONO DOVUTE AGLI ARROTONDAMENTI AUTOMATICI DI AUTOCAD
- SI SEGNA LA PRESENZA DI ELETTRODOTTI IN ESERCIZIO. L'IMPRESA DEVE UTILIZZARE ATTREZZATURE CHE CONSENTANO DI RISPETTARE I FRANCHI DI SICUREZZA STABILITI DALL' ALL. IX DEL D. Lgs. 81/08 O RICHIEDERE ALL'ENTE GESTORE LA DISATTIVAZIONE DELLA LINEA.

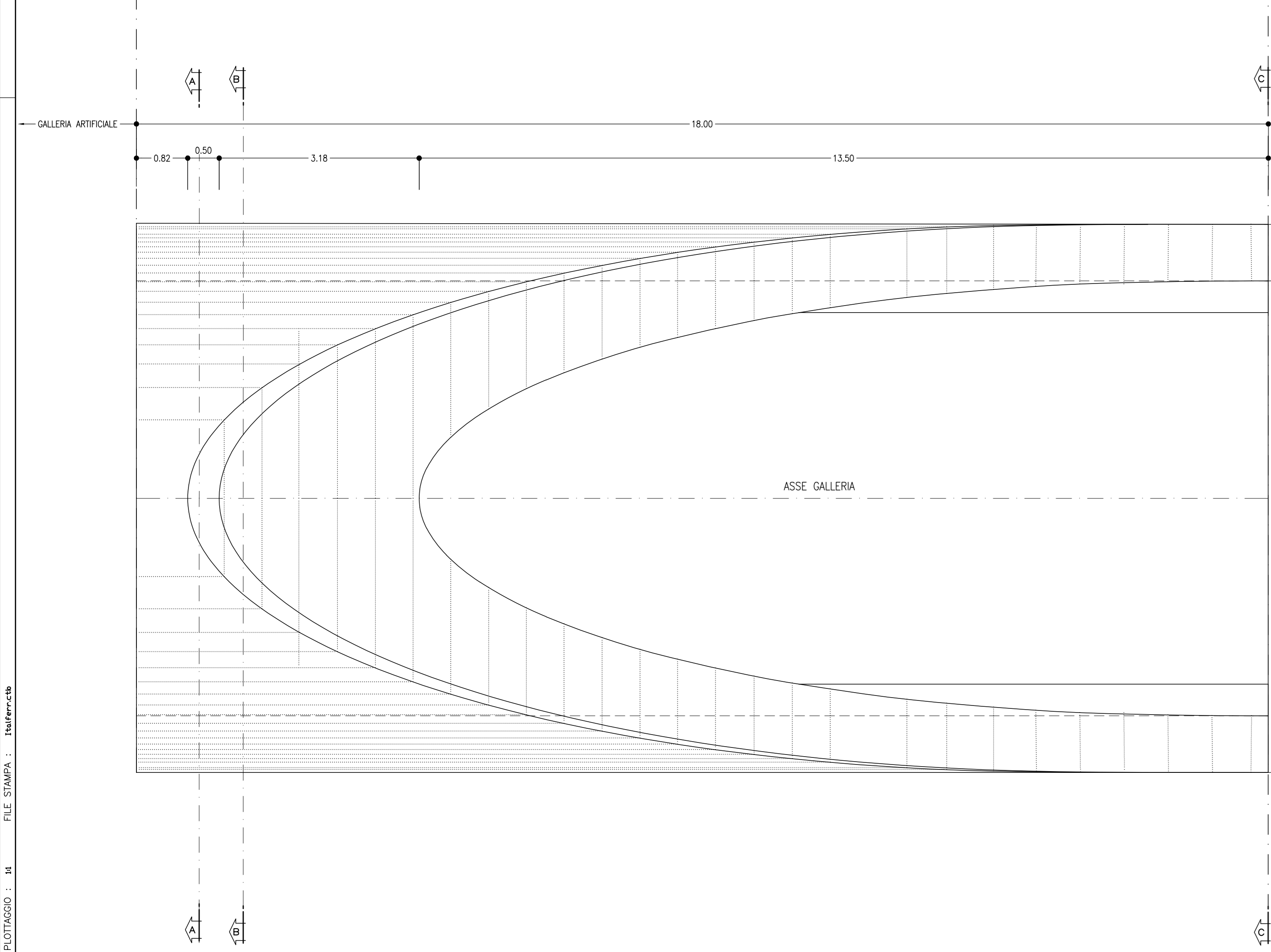
TABELLA RIASSUNTIVA - Uscita/accesso carrabile - Portale d'imbocco

MAGRONE	Sp=0.10m
RIVESTIMENTO DEFINITIVO	ARCO ROVESCIO E MURETTE Sp=0.90m, IN CLS ARMATO (INCIDENZA 50kg/mc) CALOTTA Sp=0.90m, IN CLS ARMATO (INCIDENZA 50kg/mc)

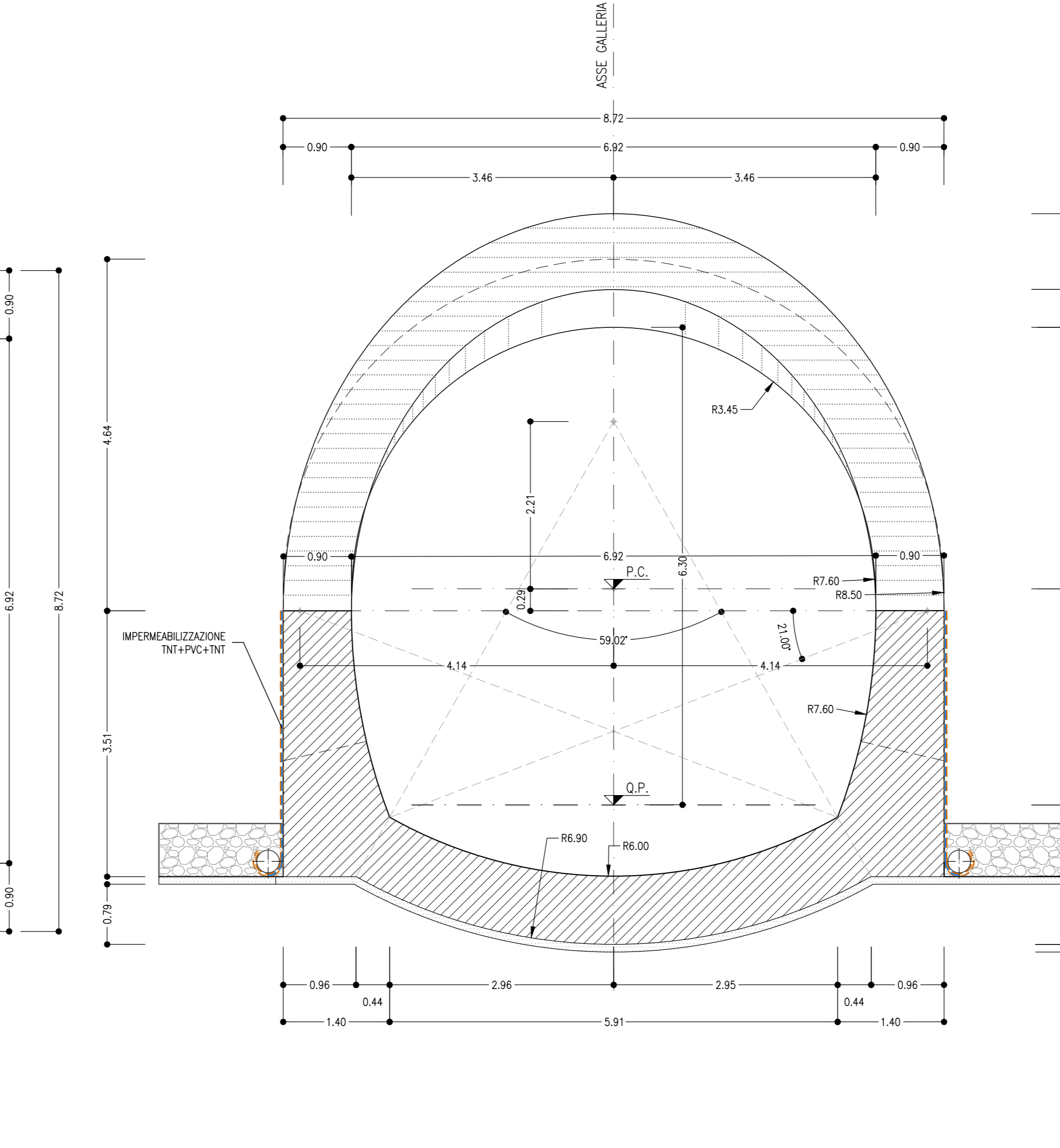
PARTICOLARE "B"
SCALA 1:20



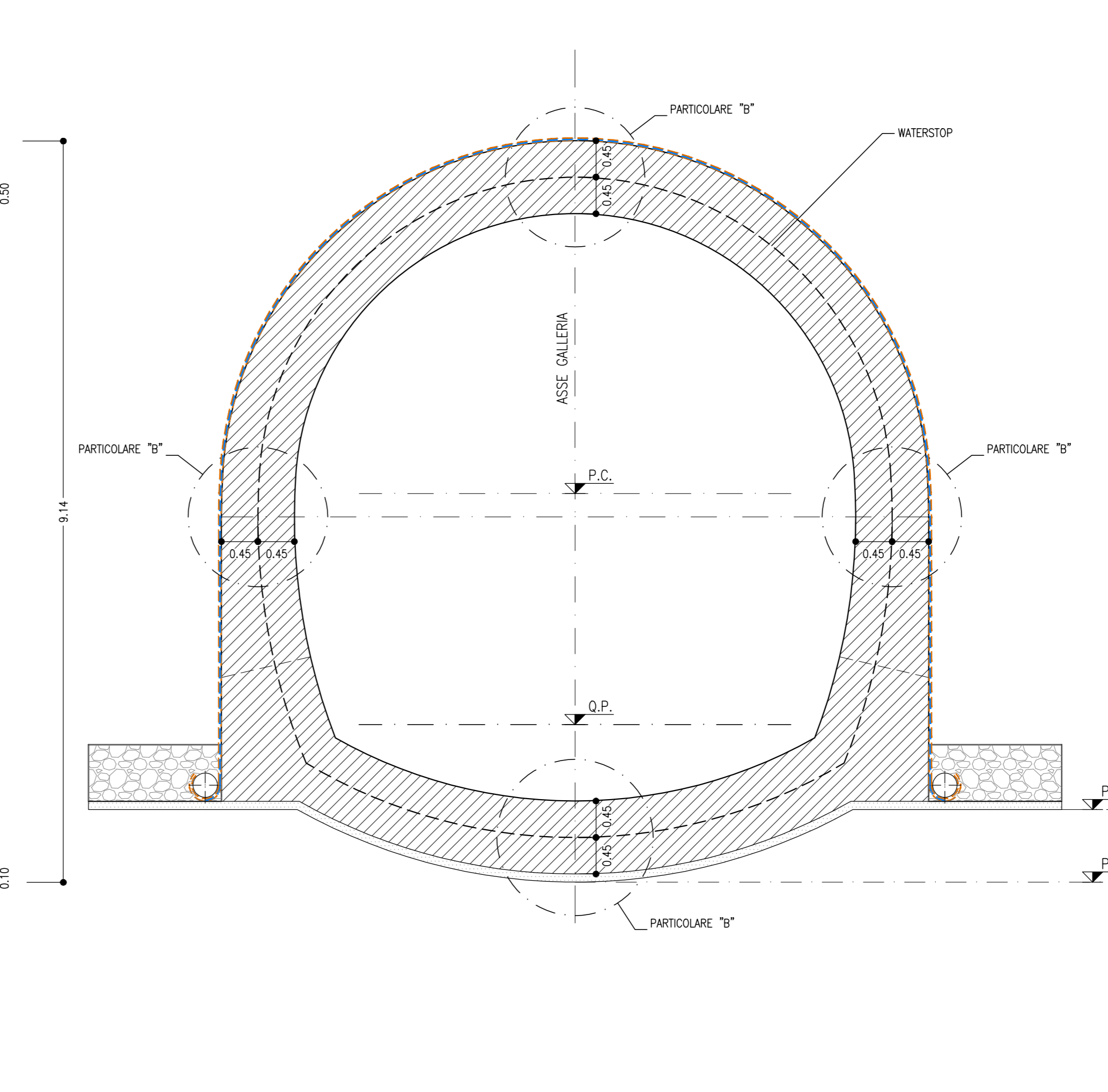
PIANTA
SCALA 1:50



SEZIONE C-C
SCALA 1:50



SEZIONE WATERSTOP
SCALA 1:50

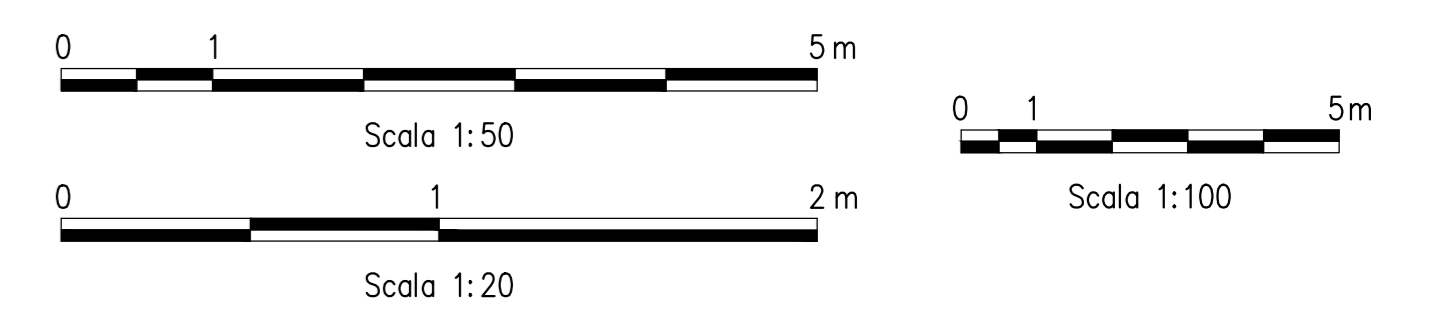


LEGENDA

P.C. = PIANO DEI CENTRI
P.S. = PIANO DI SCAVO
Q.P. = QUOTA DI PROGETTO

NOTA TABELLA MATERIALI

- PER LE CARATTERISTICHE DEI MATERIALI E NOTE DI CARATTERE GENERALE SI RIMANDA ALL'ELABORATO "IF2801EZZSPGA090001"



COMMITTENTE:
RFI
GRUPPO FERROVIARIO ITALIANO

DIREZIONE LAVORI:
ITALFERR
GRUPPO FERROVIARIO ITALIANO

APPALTATORE:
HirpiniaAV

PROGETTAZIONE:
ROCKSOIL S.p.A.

PROGETTO ESECUTIVO

ITINERARIO NAPOLI - BARI
RADDOPPIO TRATTA APICE - ORSARA
I LOTTO FUNZIONALE APICE - HIRPINIA
GN05 - GALLERIA MELITO - FINESTRA COSTRUTTIVA USCITA DI EMERGENZA CARRABILE F3 (p. 7+425 E CINCOLO PEDONALE (p. 7+450)

IMBOCCO
GALLERIA ARTIFICIALE E PORTALE DI IMBOCCO
Carpenteria Tav 2/2

APPALTATORE: Consorzio HIRPINIA AV Il Direttore Tecnico Ing. Vincenzo Morillo 10/06/2020	DIRETTORE DELLA PROGETTAZIONE Il Responsabile integrazione fra le varie prestazioni specialistiche Ing. G. Cassari	PROGETTISTA: ROCKSOIL S.p.A. Ing. G. Cassari
--	--	---

COMMESSA	LOTTO	FASE	ENTE	TIPO DOC.	OPER./DISCIPLINA	PROGR.	REV.	SCALA:
IF28	01	E	ZZ	BB	GA0900	050	B	1:100