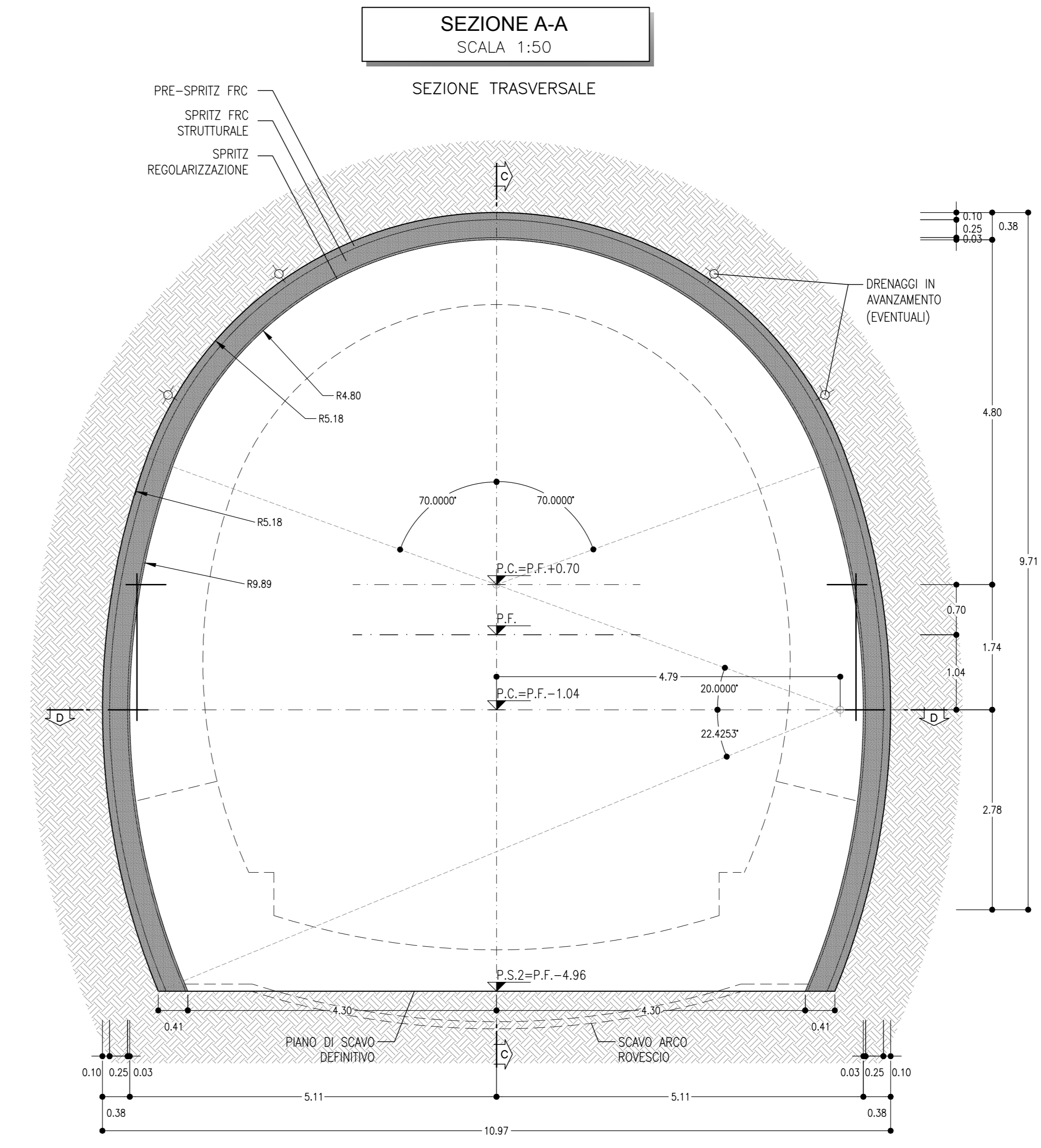
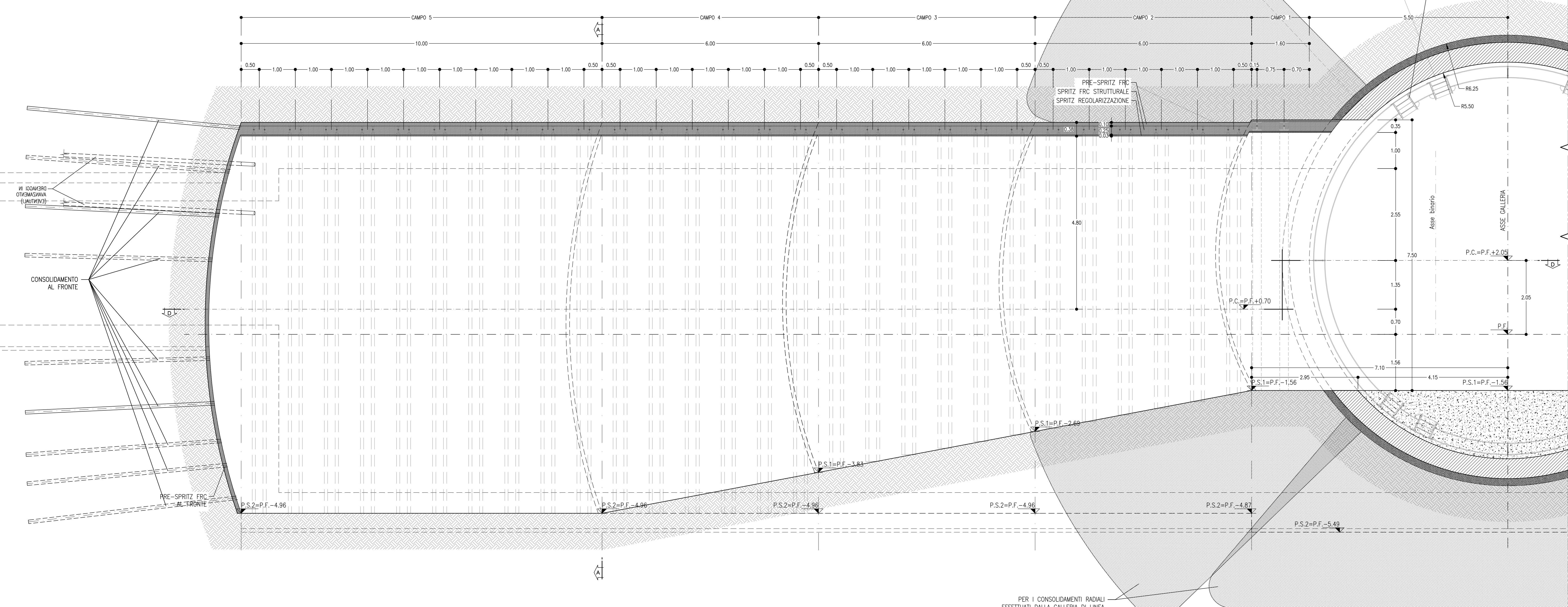
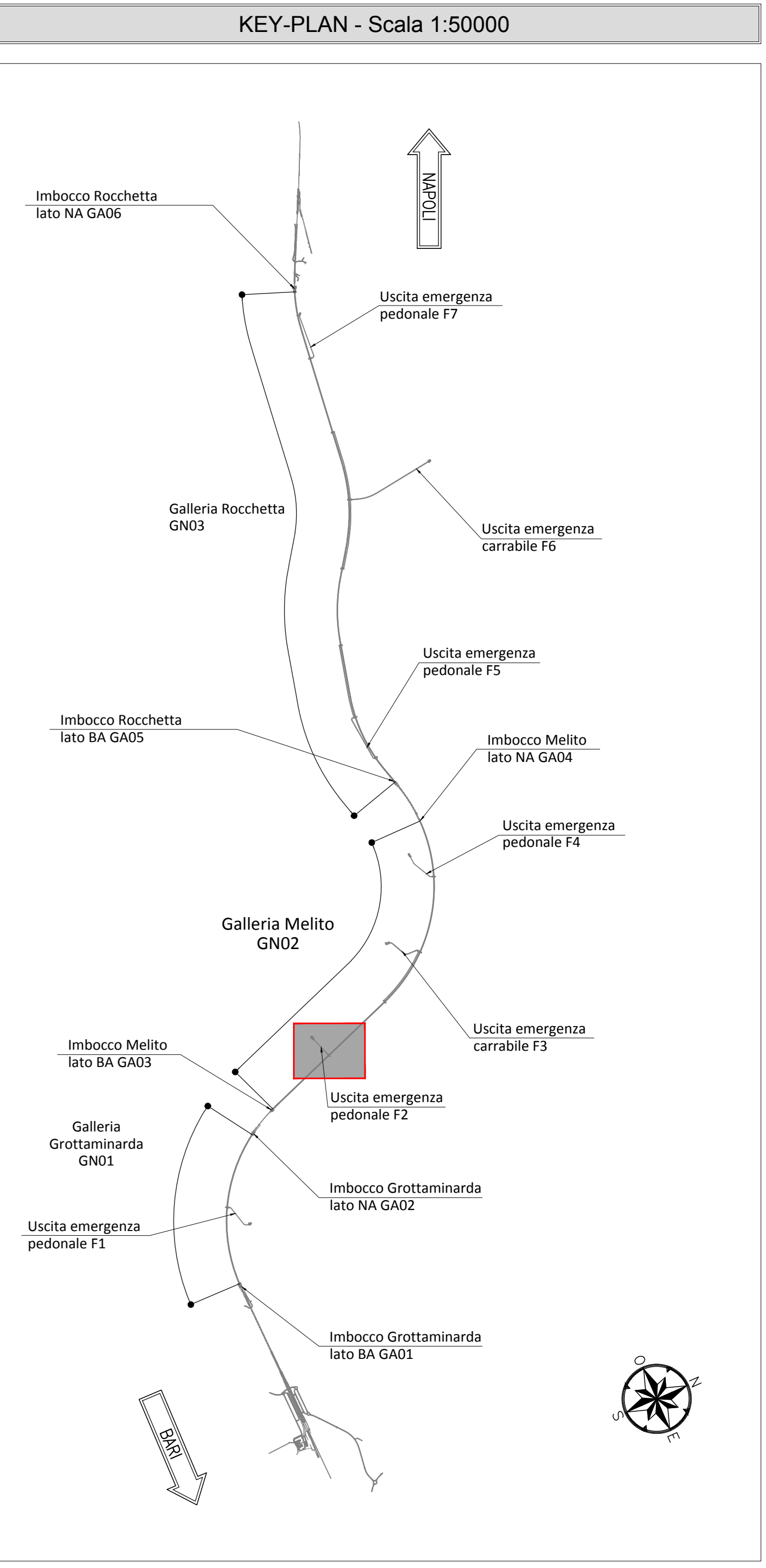
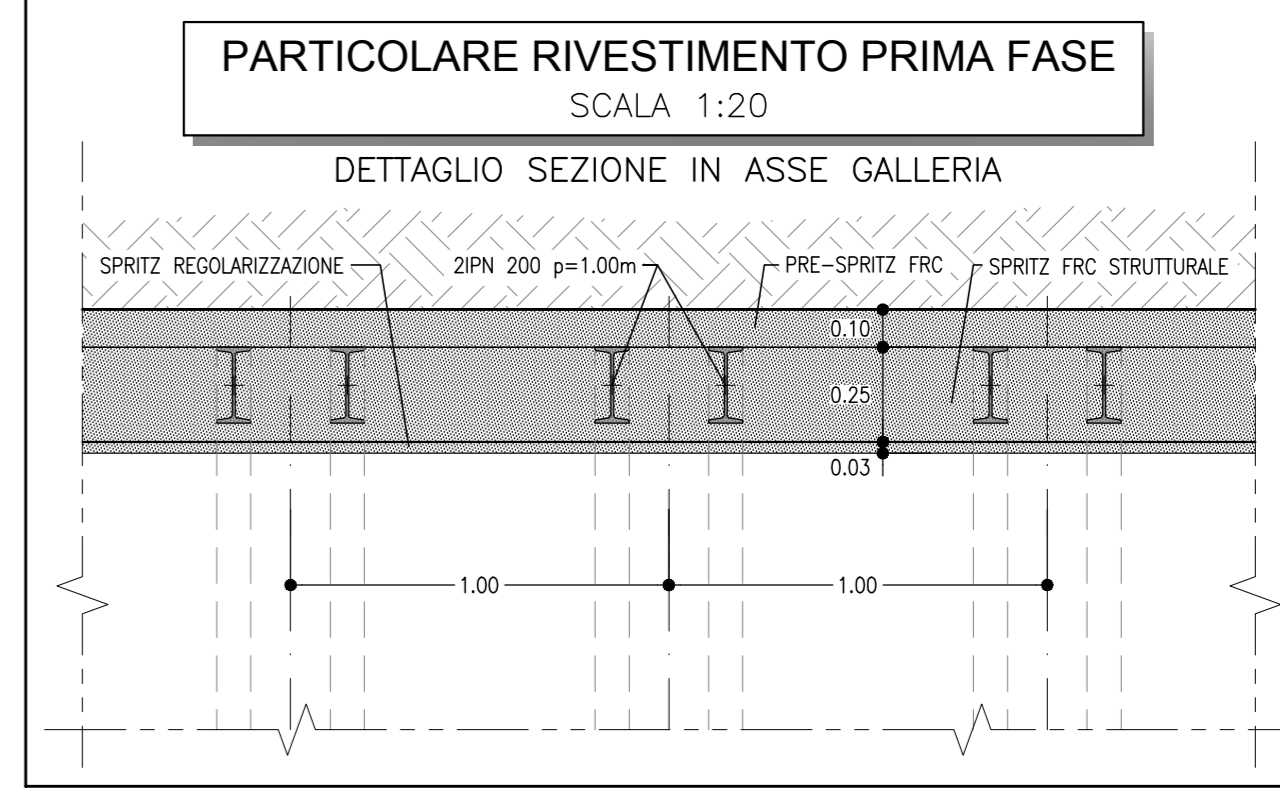


LEGENDA

P.C.=	PIANO DEI CENTRI	P.S.1=	PIANO DI SCAVO PROVVISORIO
P.F.=	PIANO DEL FERRO	P.S.2=	PIANO DI SCAVO DEFINITIVO



USCITA/ACCESSO PEDONALE TIPO T2
PRINCIPALI FASI ESECUTIVE

- FASE 1:** ESECUZIONE DELLA CROCIATURA RADIALE A SOSTEGNO DEI CONCI PREFABBRICATI DELLA GALLERIA.
 - FASE 2:** ESECUZIONE DEL CONSOLIDAMENTO PREVENTIVO RADIALE CON INIEZIONI CEMENTIZIE.
 - FASE 3:** INSTALLAZIONE DEL TELAIU REGGICONCI (CON PREDISPOSIZIONE PER DOPIOIO ATTACCO INNESTI).
 - FASE 4:** DEMOLIZIONE DEI CONCI PREFABBRICATI E SCAVO PARZIALE DEL PRIMO CAMPO DELLA GALLERIA LATERALE (PREFERIBILMENTE LATO FINESTRA, PER RENDERE FRUIBILE, QUANTO PRIMA, VIA DI ACCESSO ULTERIORE DALL'ESTERNO).
 - FASE 5:** POSA IN OPERA DEI PROFILI METALLICI E DELLO SPRITZ-BETON.
 - FASE 6:** ESECUZIONE CONSOLIDAMENTO AL FRONTE PER IL SECONDO CAMPO DELLA GALLERIA LATERALE.
 - FASE 7:** SCAVO PARZIALE, IN DISCESA, DEL SECONDO CAMPO DELLA GALLERIA LATERALE.
 - FASE 8:** RIPETIZIONE DEI PUNTI S.6.7 PER IL TERZO E QUARTO CAMPO.
 - FASE 9:** SCAVO A PIENA SEZIONE DEL QUINTO CAMPO DELLA GALLERIA LATERALE.
 - FASE 10:** SCAVO DI RIBATTITURA FINO A PIENA SEZIONE PER IL QUARTO, TERZO, SECONDO E PRIMO CAMPO DELLA GALLERIA LATERALE.
 - FASE 11:** GETTO MURETTE E ARCO ROVESCIO.
 - FASE 12:** POSA DELLO SPRITZ-BETON DI REGOLARIZZAZIONE, DELL'IMPERMEABILIZZAZIONE E GETTO DELLA CALOTA.
- N.B.: La distanza del fronte entro cui occorre eseguire il getto delle murette e dell'arco rovescio, dovrà essere regolata in funzione del comportamento deformativo del fronte e del cavo (eventualmente è possibile realizzare prima le murette e successivamente l'arco rovescio).

FASI DI SCAVO

- Scavo in avanzamento a piena sezione per singoli sfondi in accordo con lo schema di progetto, da eseguirsi sagomando il fronte a forma concava.
- Al termine dello sfondo e prima di porre in opera gli interventi di prima fase dovrà essere eseguito un accurato disegno di tutte le porzioni instabili e si dovrà procedere alla posa in opera dello spritz-beton di protezione fibrorinforzato sulle superfici fresche di scavo (fronze e cantonali).
- Al termine di ogni singolo sfondo verrà messo in opera il rivestimento di prima fase, costituito da centine metalliche e spritz-beton in accordo con gli schemi progettuali.
- Le centine posate saranno collegate alle altre mediante apposite catene.

PRESCRIZIONI PER LA SICUREZZA

I VALORI DI SPESORE RIPORTATI IN PROGETTO SONO DA INTENDERSI MINIMI. IL REALE SPESORE DELLO SPRITZ-BETON FIBRORINFORZATO DI PROTEZIONE AL FRONTE ED AL CONTOURNO SARANNO VALUTATI IN DETTAGLIO DAL PREPOSTO AL FRONTE IN FUNZIONE DEL CONTESTO GEOMECCANICO LOCALE.

TABELLA RIASSUNTIVA
Gallerie laterali di collegamento
SEZIONE TIPO T2

PRE-SPRITZ FRC AL CONTOURNO	Sp=10cm
SFONDO	Sp=10cm
PRE-SPRITZ FRC AL FRONTE	FERMO SCAM Sp=15cm
FINE CAMPO	Sp=15cm
CONSOLIDAMENTO AL FRONTE (*)	N° 45 ELEMENTI IN VTR CEMENTATI CON MISCELE CEMENTIZIE L=16cm (Densità=20-22kN/m³)
DRENAGGI IN AVANZAMENTO (EVENTUALI)	N°4(2) TUBI MICROPERFORATI IN PVC L=30cm (DENSITÀ: MIN. 10KN)
CENTINE METALLICHE	2/PN 200 p=1.00m
RIVESTIMENTO PROVVISORIO	SPRITZ FRC STRUTTURALE Sp=0.25m
SPRITZ REGOLARIZZAZIONE	Sp=3cm

(*) Lo scavo indicato è relativo all'incidenza del consolidamento (n° interventi e luoghi). La cementazione dei consolidamenti deve avvenire ogni 4-5 mt.

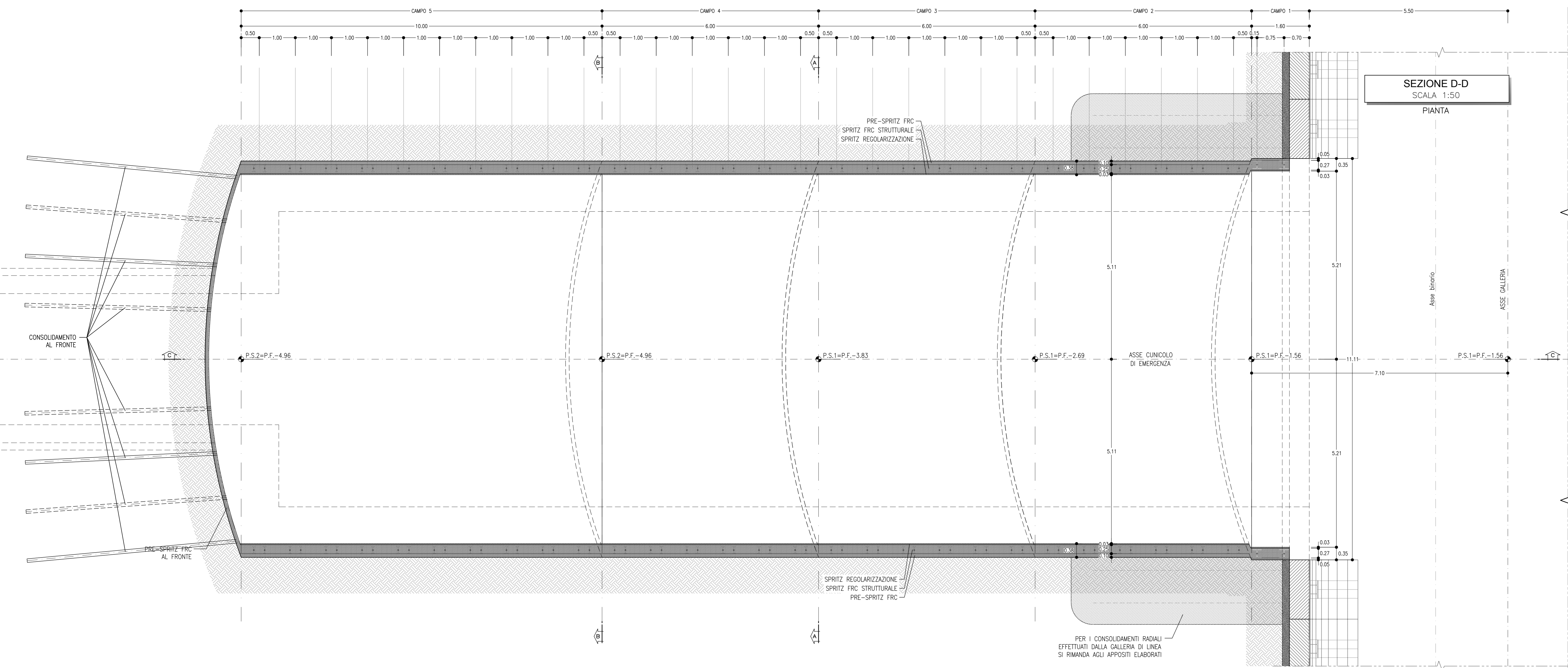
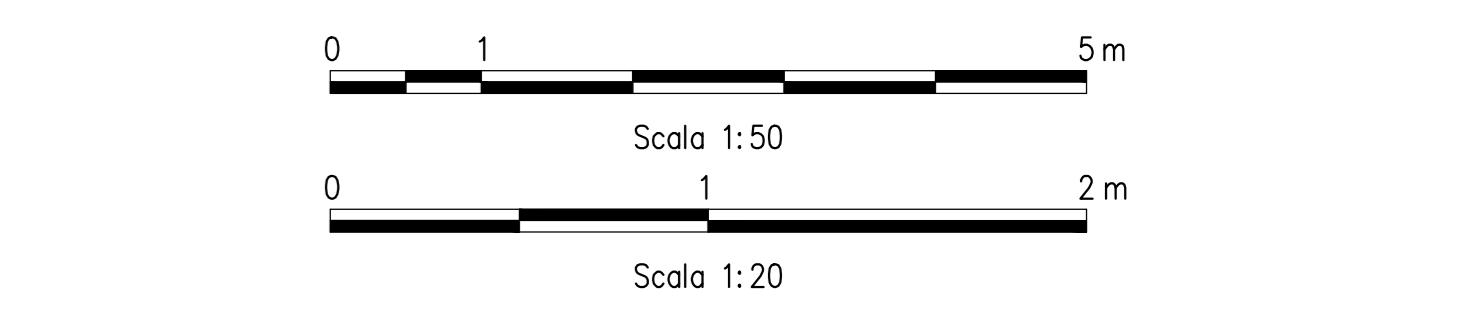
NOTA TABELLA MATERIALI

— PER LE CARATTERISTICHE DEI MATERIALI E NOTE DI CARATTERE GENERALE SI RIMANDA ALL'ELABORATO "F2801EZZSPGN0000002"

NOTE GENERALI

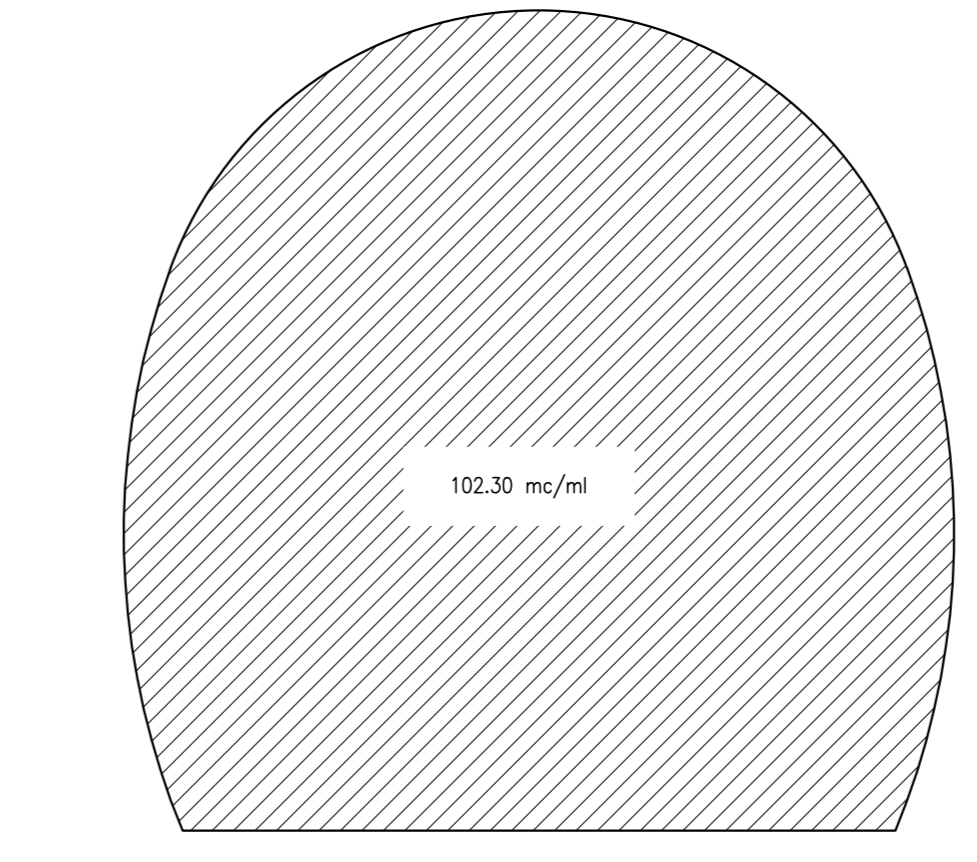
— EVENTUALI DIFFERENZE TRA LE MISURE DI QUOTE TOTALI E LA SOMMATORIA DELLE MISURE DI QUOTE PARZIALI SONO DOVUTE AD ARROTONDAMENTI AUTOMATICI.

— PER LE TRATTE DI APPLICAZIONE DELLE SEZIONI TIPO SI RIMANDA AGLI ELABORATI DI PROFILO GEOTECNICO.



VOLUME DI SCAVO
SCALA 1:100

SEZIONE TIPO T2
Innesto lato binario pari campo 5
VOLUME TOT. = 102.30 mc/ml



COMMITTENTE: **RFI RETE FERROVIARIA ITALIANA**

DIREZIONE LAVORI: **ITALFERR**

APPALTATORE CONSORZIO: **HirpiniaAV**

PROGETTAZIONE: **ROCK SOIL**

PROGETTO ESECUTIVO: **ITINERARIO NAPOLI - BARI RADDOPPIO TRATTA APICE - ORSARA I LOTTO FUNZIONALE APICE - HIRPINIA GN05 - GALLERIA MELITO - USCITA DI EMERGENZA PEDONALE F2 pk 6+075**

ZONA DI INNESTO CON GALLERIA DI LINEA AL KM 6+075 GALLERIA LATERALE E DI COLLEGAMENTO LATO BINARIO PARI

Scafo e consolidamenti - fase di avanzamento - campo 5

APPALTATORE	DIRETTIVE DELLA PROGETTAZIONE	PROGETTISTA
Consorzio HIRPINIA AV c/o Direzione Tecnica Via Vincenzo Morone 10100/2020	Il Responsabile integrazione tra le varie prestazioni tecniche Ing. G. Cassari	ROCK SOIL Ing. G. Cassari

COMMESSA	LOTTO	FASE	ENTE	TIPO DOC.	OPERAZIONE/SCIPOLINA	PROGR.	REV.	SCALA:
I	F28	01	E	ZZ	BB	GN0500	008	B

Rev.	Descrizione	Redatto	Data	Verificato	Data	Approvato	Data	Autore/Date
A	Emettere per consegna	M. Aguzzo	19/03/20	B. Spagnoli	19/03/20	M. Gatti	19/03/20	Ing. G. Cassari
B	Revisione per calcolo	M. Aguzzo	19/03/20	B. Spagnoli	19/03/20	M. Gatti	19/03/20	

File: F2801EZZSPGN0000008.dwg n.EMB.: