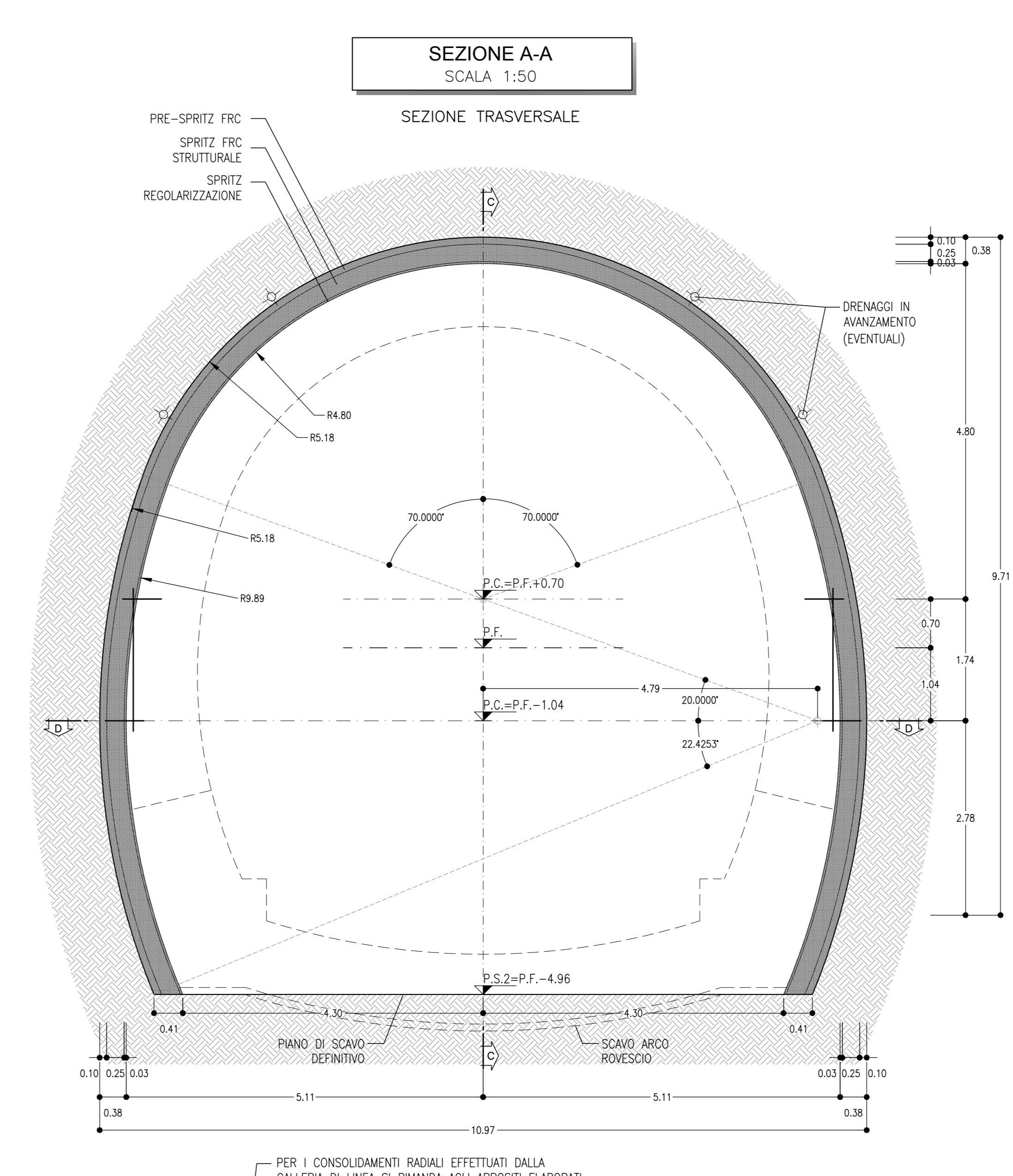
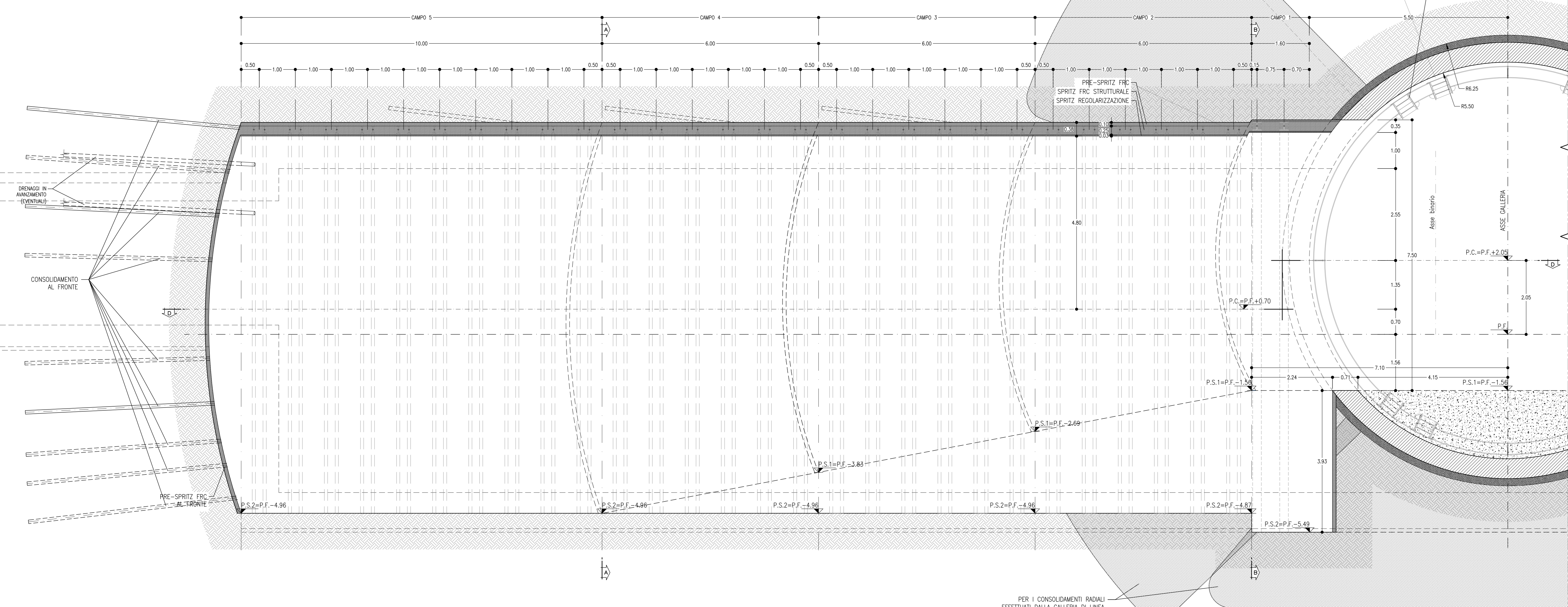
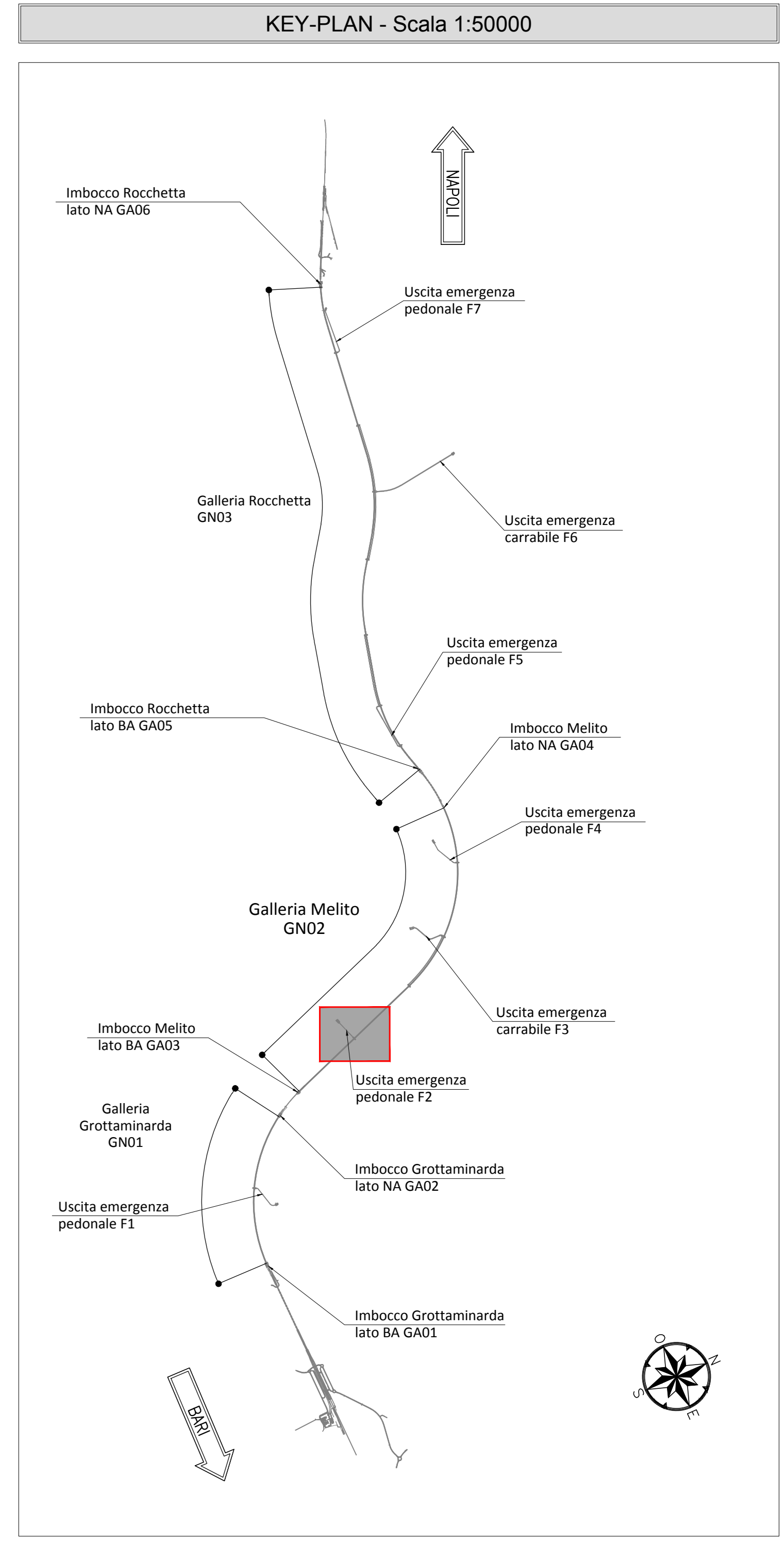
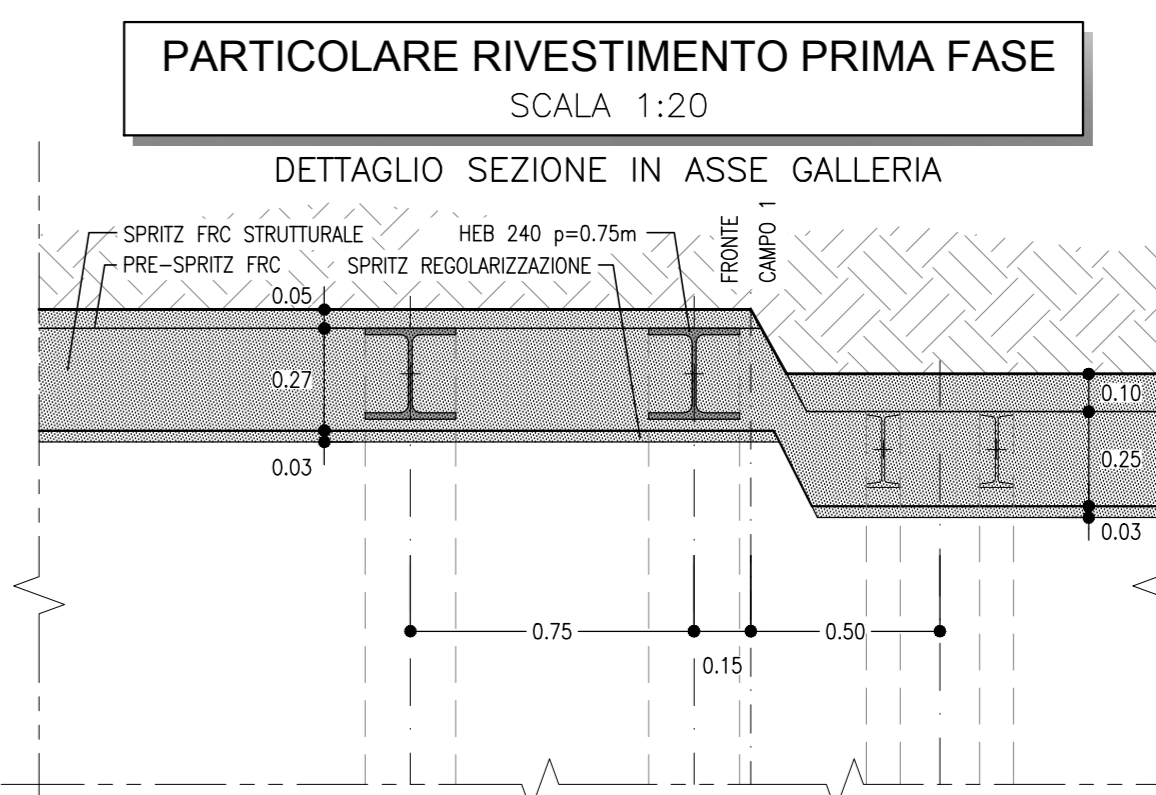
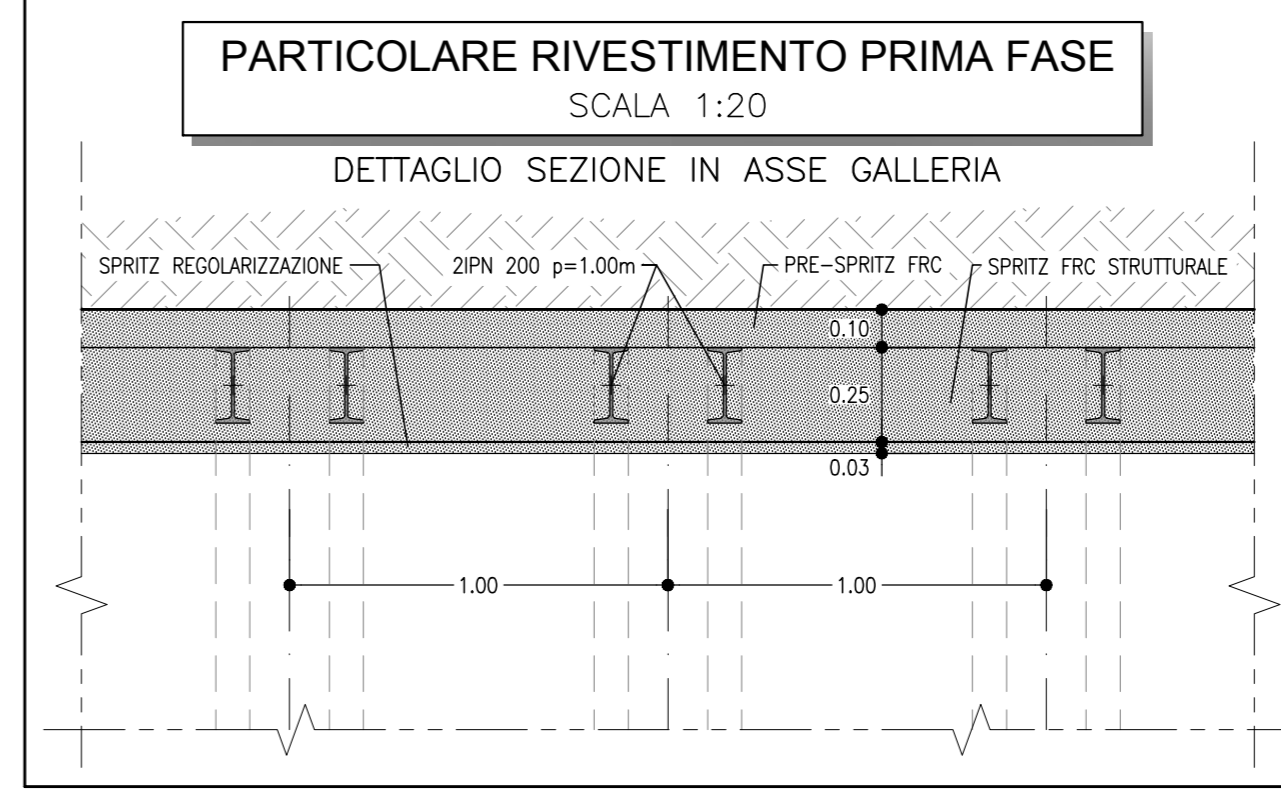
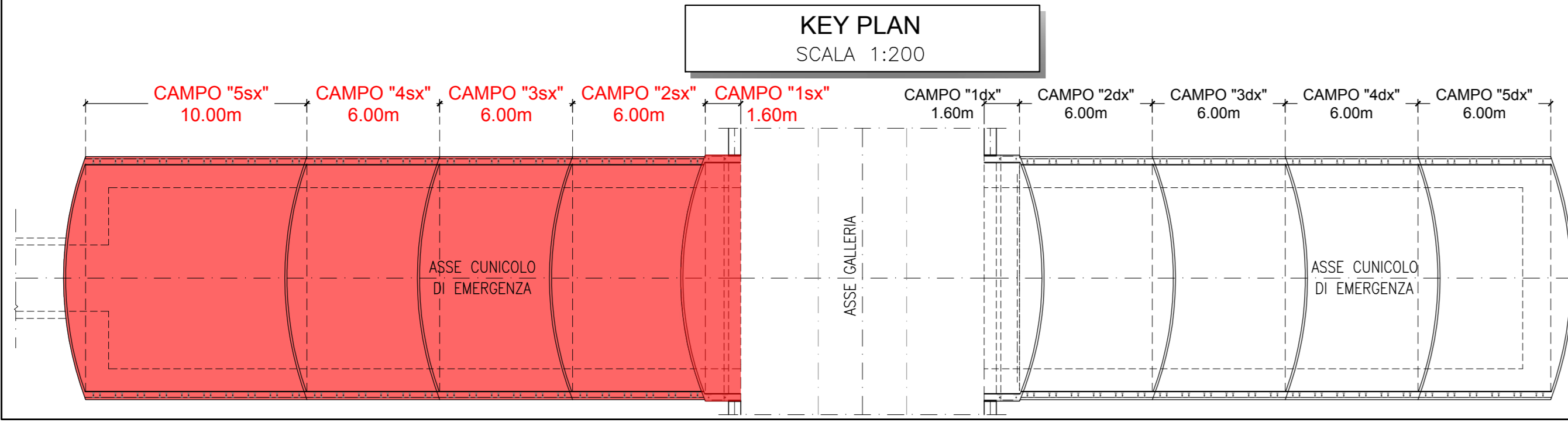


LEGENDA

P.C.=	PIANO DEI CENTRI	P.S.1=	PIANO DI SCAVO PROVVISORIO
P.F.=	PIANO DEL FERRO	P.S.2=	PIANO DI SCAVO DEFINITIVO



- USCITA/ACCESSO PEDONALE SEZIONE TIPO T2**
- PRINCIPALI FASI ESECUTIVE**
- FASE 1 : ESECUZIONE DELLA CHIODATURA RADIALE A SOSTEGNO DEI CONCI PREFABBRICATI DELLA GALLERIA.
 - FASE 2 : ESECUZIONE DEL CONSOLIDAMENTO PREVENTIVO RADIALE CON INIEZIONI CEMENTIZIE.
 - FASE 3 : INSTALLAZIONE DEL TELAIO REGGICONCI (CON PREDISPOSIZIONE PER DOPIO ATTACCO INNESTI).
 - FASE 4 : DEMOLIZIONE DEI CONCI PREFABBRICATI E SCAVO PARZIALE DEL PRIMO CAMPO DELLA GALLERIA LATERALE (PREFERIBILMENTE LATO FINISTRA, PER RENDERE FRUIBILE, QUANTO PRIMA, VIA DI ACCESSO ULTERIORE DALL'ESTERNO).
 - FASE 5 : POSA IN OPERA DEI PROFILI METALLICI E DELLO SPRITZ-BETON.
 - FASE 6 : ESECUZIONE CONSOLIDAMENTO AL FRONTE PER IL SECONDO CAMPO DELLA GALLERIA LATERALE.
 - FASE 7 : SCAVO PARZIALE IN DISCESA, DEL SECONDO CAMPO DELLA GALLERIA LATERALE.
 - FASE 8 : RIPETIZIONE DEI PUNTI 5.6.7 PER IL TERZO E QUARTO CAMPO.
 - FASE 9 : SCAVO A PIENA SEZIONE DEL QUINTO CAMPO DELLA GALLERIA LATERALE.
 - FASE 10 : SCAVO DI RIBATTITURA FINO A PIENA SEZIONE PER IL QUARTO, TERZO, SECONDO E PRIMO CAMPO DELLA GALLERIA LATERALE.
 - FASE 11 : GETTO MURETTE E ARCO ROVESCIO.
 - FASE 12 : POSA DELLO SPRITZ-BETON DI REGOLARIZZAZIONE, DELL'IMPERMEABILIZZAZIONE E GETTO DELLA CALOTTA.
- N.B.: La distanza del fronte entro cui occorre eseguire il getto delle murette, dell'arco rovescio e della calotta, dovrà essere regolato in funzione del comportamento deformativo del fronte e del covo.

- FASI DI SCAVO**
- Scavo in avanzamento a piena sezione per singoli sfondi in accordo con lo schema di progetto, da eseguirsi sagomando il fronte a forma concava.
 - Al termine dello sfondo e prima di porre in opera gli interventi di prima fase dovrà essere eseguito un accurato disaggio di tutte le porzioni instabili e si dovrà procedere alla posa in opera dello spritz-beton di protezione fibrorinforzato sulle superfici fresche di scavo (fronze e cantonali).
 - Al termine di ogni singolo sfondo verrà messo in opera il rivestimento di prima fase, costituito da centine metalliche e spritz-beton in accordo con gli schemi progettuali.
 - Le cantine posate saranno collegate alle altre mediante apposite catene.

PRESCRIZIONI PER LA SICUREZZA

I VALORI DI SPESORE RIPORTATI IN PROGETTO SONO DA INTENDERSI MINIMI. IL REALE SPESORE DELLO SPRITZ-BETON FIBRORINFORZATO DI PROTEZIONE AL FRONTE ED AL CONTORNO SARANNO VALUTATI IN DETTAGLIO DAL PREPOSTO AL FRONTE IN FUNZIONE DEL CONTESTO GEOMECCANICO LOCALE.

TABELLA RIASSUNTIVA
Gallerie laterali di collegamento SEZIONE TIPO T2

PRE-SPRITZ FRC AL CONTORNO	Sp=10cm
SFONDO	Sp=10cm
PRE-SPRITZ FRC AL FRONTE	FERMO SCAM Sp=15cm
FINE CAMPO	Sp=15cm
CONSOLIDAMENTO AL FRONTE (*)	N° 45 ELEMENTI IN VTR CEMENTATI CON MISCELE CEMENTIZIE L=12m (dosaggio min-max) 22/28
DRENAGGI IN AVANZAMENTO (EVENTUALI)	N°4(2) TUBI MICROFORATI IN PVC L=30m (SPORIFICI MIN. 10m)
RIVESTIMENTO PROVVISORIO	CENTINE METALLICHE 2/PN 200 p=1.00m SPRITZ FRC STRUTTURALE Sp=0.25m
SPRITZ REGOLARIZZAZIONE	Sp=3cm

(*) Lo scavo indicato è relativo all'incidenza del consolidamento (n° interventi e luoghi). La cementazione dei consolidamenti deve avvenire ogni 4-5 mt.

NOTA TABELLA MATERIALI

PER LE CARATTERISTICHE DEI MATERIALI E NOTE DI CARATTERE GENERALE SI RIMANDA ALL'ELABORATO "IF2801EZZBGN05000002"

NOTE GENERALI

EVENTUALI DIFFERENZE TRA LE MISURE DI QUOTE TOTALI E LA SOMMATORIA DELLE MISURE DI QUOTE PARZIALI SONO DOVUTE AD ARROTONDAMENTI AUTOMATICI.

PER LE TRATTE DI APPLICAZIONE DELLE SEZIONI TIPO SI RIMANDA AGLI ELABORATI DI PROFILO GEOTECNICO.

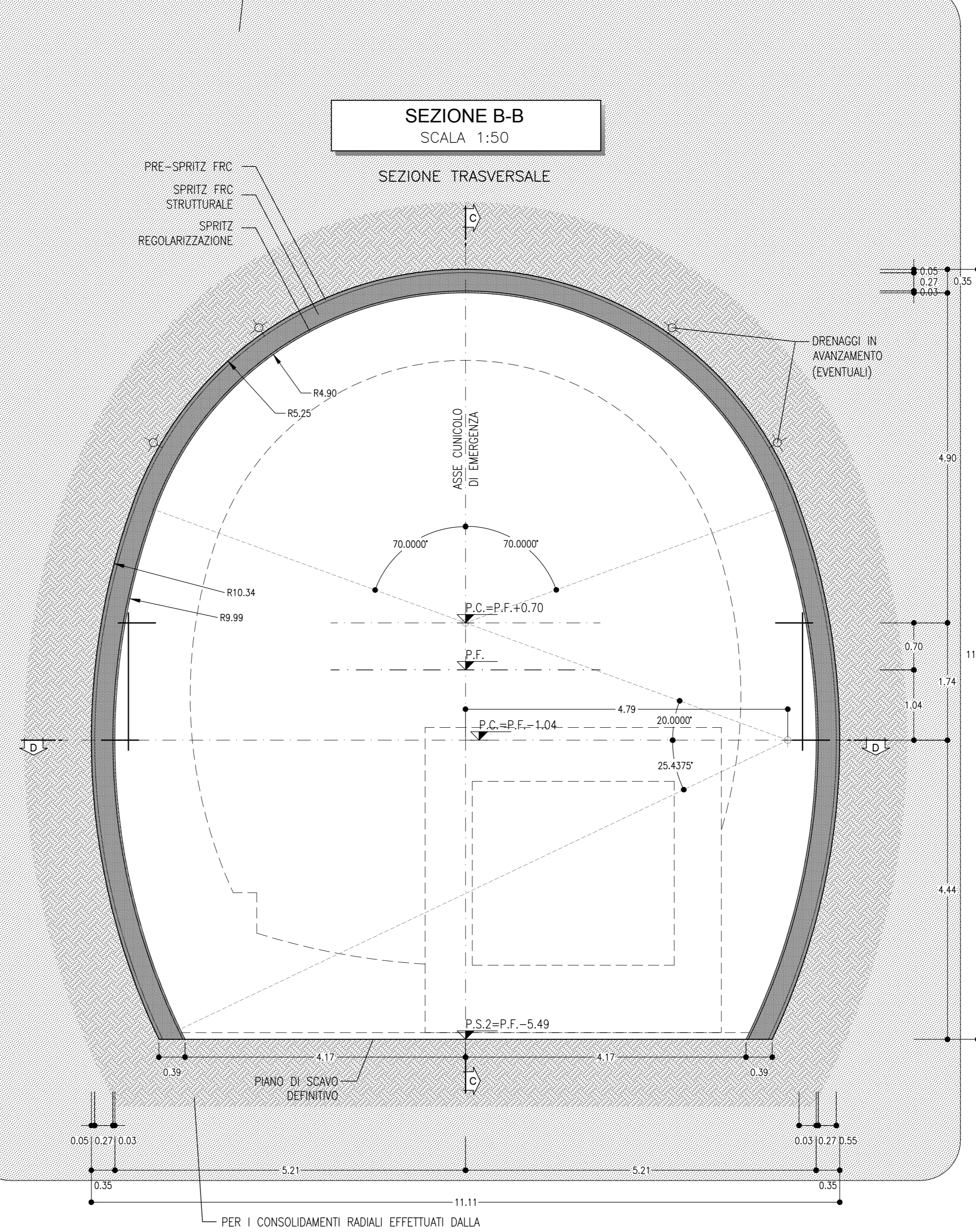
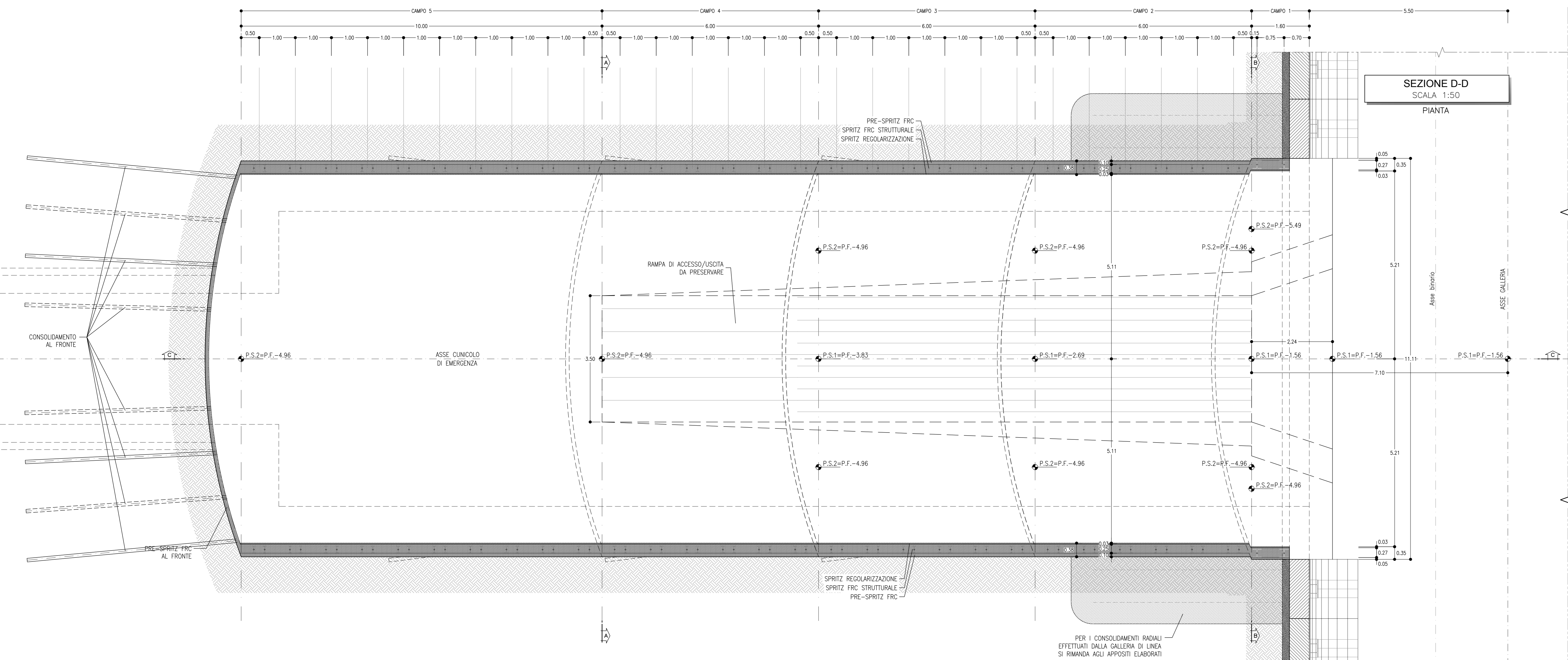
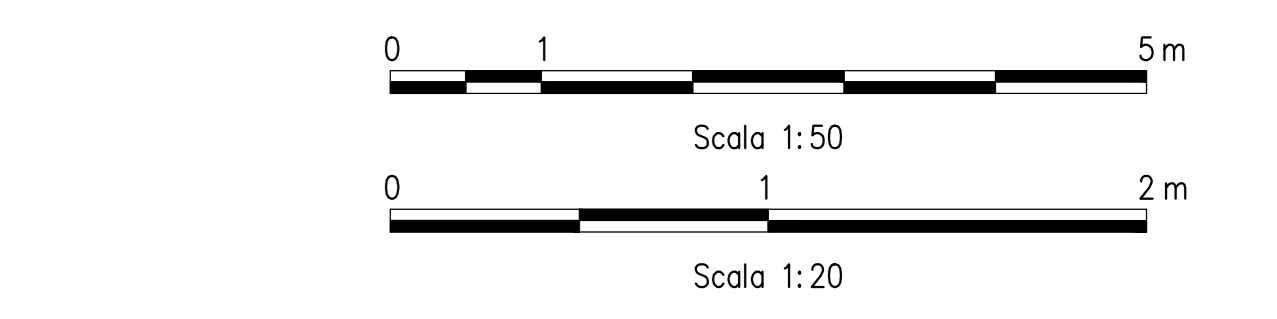


TABELLA RIASSUNTIVA
VOLUMI SCAVO DI RIBASSO

CAMPO	VOLUME DI SCAVO MIN	VOLUME DI SCAVO MAX	ARCO ROVESCIO
5	0 mc/mi	0 mc/mi	2.40 mc/mi
4	0 mc/mi	11.20 mc/mi	2.40 mc/mi
3	11.20 mc/mi	23.10 mc/mi	2.40 mc/mi
2	23.10 mc/mi	35.40 mc/mi	2.40 mc/mi
1	40.80 mc/mi	0 mc/mi	0 mc/mi

COMMITTENTE: **RFI RETE FERROVIARIA ITALIANA GRUPPO FERROVIE DELLO STATO ITALIANE**

DIREZIONE LAVORI: **ITALFERR GRUPPO FERROVIE DELLO STATO ITALIANE**

APPALTAZIONE CONSORZIO: **HirpiniaAV**

SOCI: **salini impreglio ASTALDI**

PROGETTAZIONE: **ROCK SOIL s.p.a.**

MANDATARI: **NET ENGINEERING Alpina s.p.a.**

PROGETTO ESECUTIVO

ITINERARIO NAPOLI - BARI RADDOPPIO TRATTA APICE - ORSARA I LOTTO FUNZIONALE APICE - HIRPINIA GN05 - GALLERIA MELITO - USCITA DI EMERGENZA PEDONALE F2 pk 6+075

ZONA DI INNESTO CON GALLERIA DI LINEA AL KM 6+075 GALLERIA LATERALE E DI COLLEGAMENTO LATO BINARIO PARI

Scavo e consolidamenti - fase di ribattitura

APPALTAZIONE	DIRETTORE DELLA PROGETTAZIONE	PROGETTISTA
Corrado HIRPINIA AV 4 Direttore Tecnico Via Vincenzo Merello 10106/2020	Il Responsabile integrazione tra le varie prestazioni assistenziali Ing. G. Cassari	ROCK SOIL s.p.a. Ing. G. Cassari

COMMESSA	LOTTO	FASE	ENTE	TIPO DOC.	OPERAZIONE/SCIPOLINA	PROGR.	REV.	SCALA:
IF2801EZZBGN05000008	01	E	ZZ	BB	GN0500	009	B	1:50-1:20

Rev.	Descrizione	Redatto	Data	Verificato	Data	Approvato	Data	Autore/Rev. Data
A	Emettere per consegna	M. Aguzzo	19/09/2020	B. Spagnoli	19/09/2020	M. Gatti	19/09/2020	Ing. G. Cassari
B	Revisare per subitola	M. Aguzzo	19/09/2020	B. Spagnoli	19/09/2020	M. Gatti	19/09/2020	

File: IF2801EZZBGN05000008.dwg n.EMB.: -