

TABELLA RIASSUNTIVA - campo di transizione SEZIONE TIPO B2

RIVESTIMENTO DEFINITIVO	ARCO ROVESCIO E MURETTE Sp=0.90m IN CLS ARMATO (INCIDENZA 50kg/mc)
	CALOTTA Sp=0.80 IN CLS ARMATO (INCIDENZA 50kg/mc)

(*) LA "VARIABILITA'" INDICATA E' RELATIVA ALL'INCIDENZA DEL CONSOLIDAMENTO (N° INTERVENTI E LUNGHEZZA)

TABELLA RIASSUNTIVA - campo 1 e campo 2 SEZIONE TIPO B2

RIVESTIMENTO DEFINITIVO	ARCO ROVESCIO Sp=1.20m IN CLS ARMATO (INCIDENZA 50kg/mc)
	CALOTTA E MURETTE Sp=1.10 IN CLS ARMATO (INCIDENZA 50kg/mc)

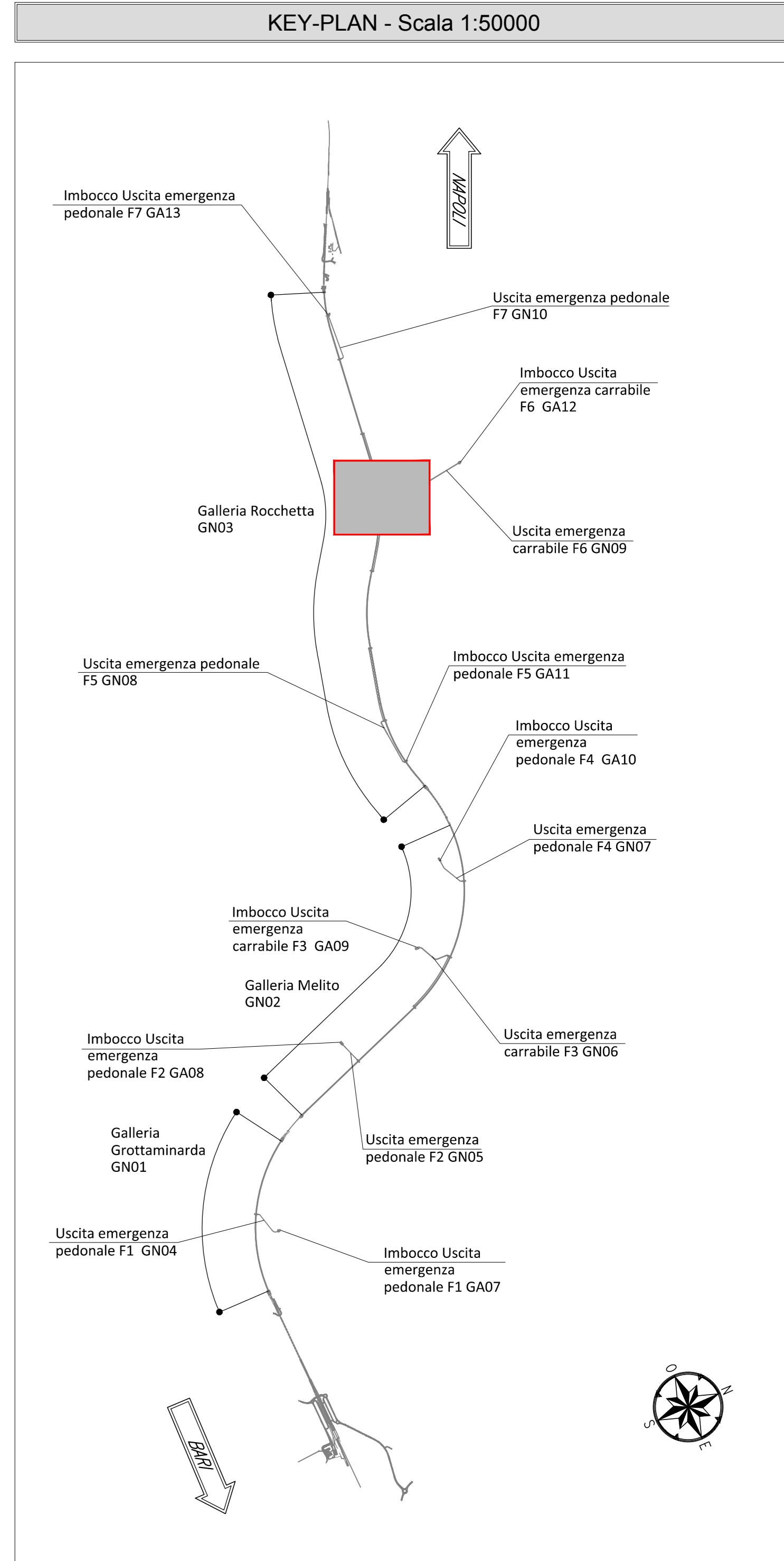
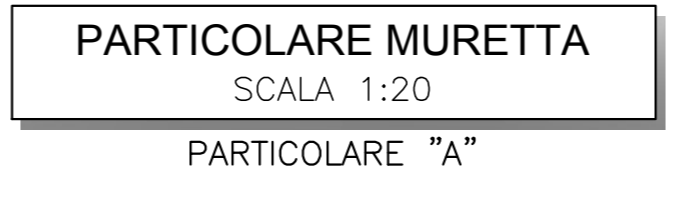
(*) LA "VARIABILITA'" INDICATA E' RELATIVA ALL'INCIDENZA DEL CONSOLIDAMENTO (N° INTERVENTI E LUNGHEZZA)

VOLUME DI CALCESTRUZZO

SCALA 1:100
SEZIONE TIPO B2
sezione min. campo di transizione
VOLUME TOT. = 24.06 mc/ml

LEGENDA

P.C.= PIANO DEI CENTRI Q.P.= QUOTA DI PROGETTO
P.S.= PIANO DI SCAVO

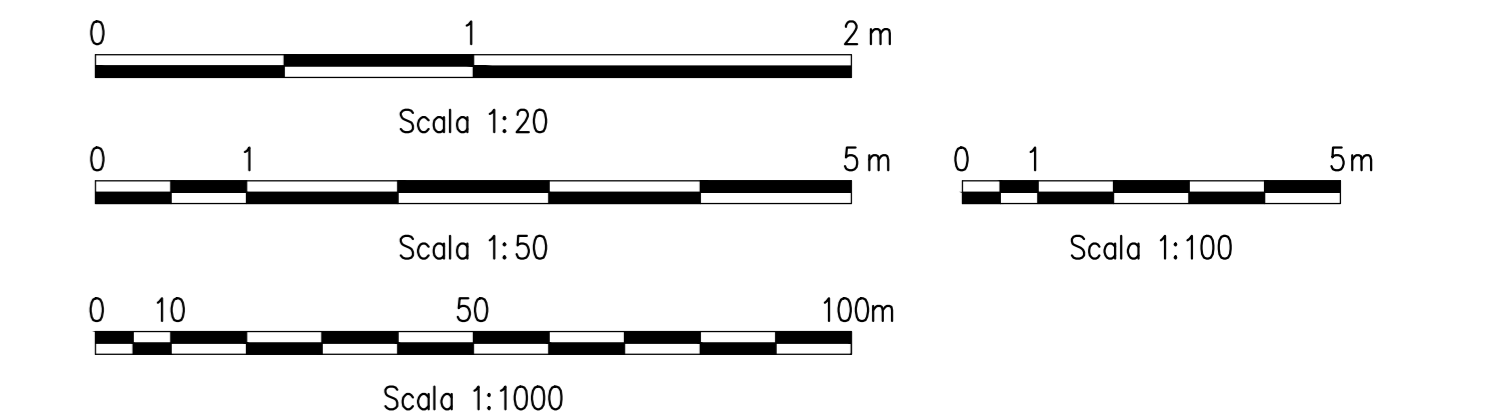


NOTA TABELLA MATERIALI

PER LE CARATTERISTICHE DEI MATERIALI E NOTE DI CARATTERE GENERALE SI RIMANDA ALL'ELABORATO "IF2801EZZSPGN0000002"

NOTE GENERALI

EVENTUALI DIFFERENZE TRA LE MISURE TOTALI E LE SOMMATORIE DELLE MISURE PARZIALI SONO DOVUTE AGLI ARROTONDAMENTI AUTOMATICI DI AUTOCAD



COMMITTENTE: **RFI** GRUPPO FERROVIE DELLO STATO ITALIANE

DIREZIONE LAVORI: **ITALFERR** GRUPPO FERROVIE DELLO STATO ITALIANE

APPALTAZIONE: **HirpiniaAV** SOCI: **salini impregio** **ASTALDI**

PROGETTAZIONE: **ROCKSOIL** s.p.a. MANDATA: **NETENGINEERING** **Alpina** s.p.a.

PROGETTO ESECUTIVO

ITINERARIO NAPOLI - BARI RADDOPPIO TRATTA APICE - ORSARA I LOTTO FUNZIONALE APICE - HIRPINIA

GN05 - GALLERIA ROCCHETTA - FINESTRA COSTRUTTIVA/USCITA DI EMERGENZA F6 (LATO NAPOLI) E L4+725 (LATO BARI) ZONA DI INNESTO CON GALLERIA DI LINEA AL KM 13+850 CAMERONE DI MANOVRA Carpentaria - Tav 2/2

APPALTAZIONE: Consorzio HIRPINIA AV Il Direttore Tecnico Ing. Vincenzo Morello 10/06/2020	DIRETTORE DELLA PROGETTAZIONE: Il Responsabile integrazione fra le varie prestazioni specialistiche Ing. G. Casarri	PROGETTISTA: ROCKSOIL s.p.a. Ing. G. Casarri
--	--	--

COMMESSA LOTTO FASE ENTE TIPO DOC. OPERA/DISCIPLINA PROGR. REV. SCALA:

I|F|2|8 **0|1** **E** **Z|Z** **B|B** **G|N|0|9|0|0** **1|1|5** **B** 1:50 - 1:20

Rev.	Descrizione	Redatto	Data	Verificato	Data	Approvato	Data	Autorizzato Data
A	Emissione per consegna	M. Augiaro	21/03/2020	B. Spignoli	21/03/2020	M. Gatti	21/03/2020	Ing. G. Casarri
B	Revisione per autorizzazione	M. Augiaro	10/06/2020	B. Spignoli	10/06/2020	M. Gatti	10/06/2020	

File: IF2801EZZBGN0900115B.dwg n. Elab. 1