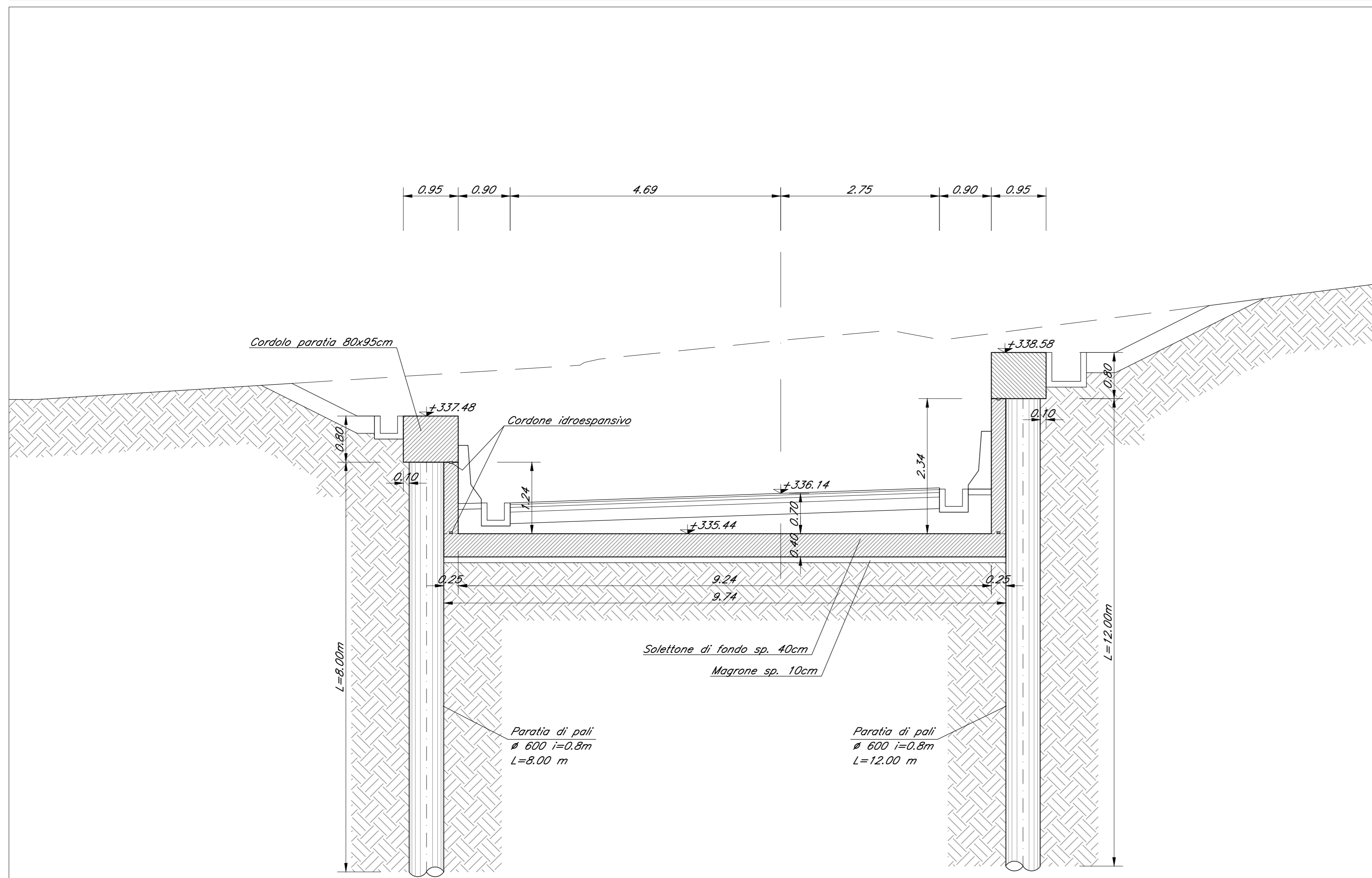
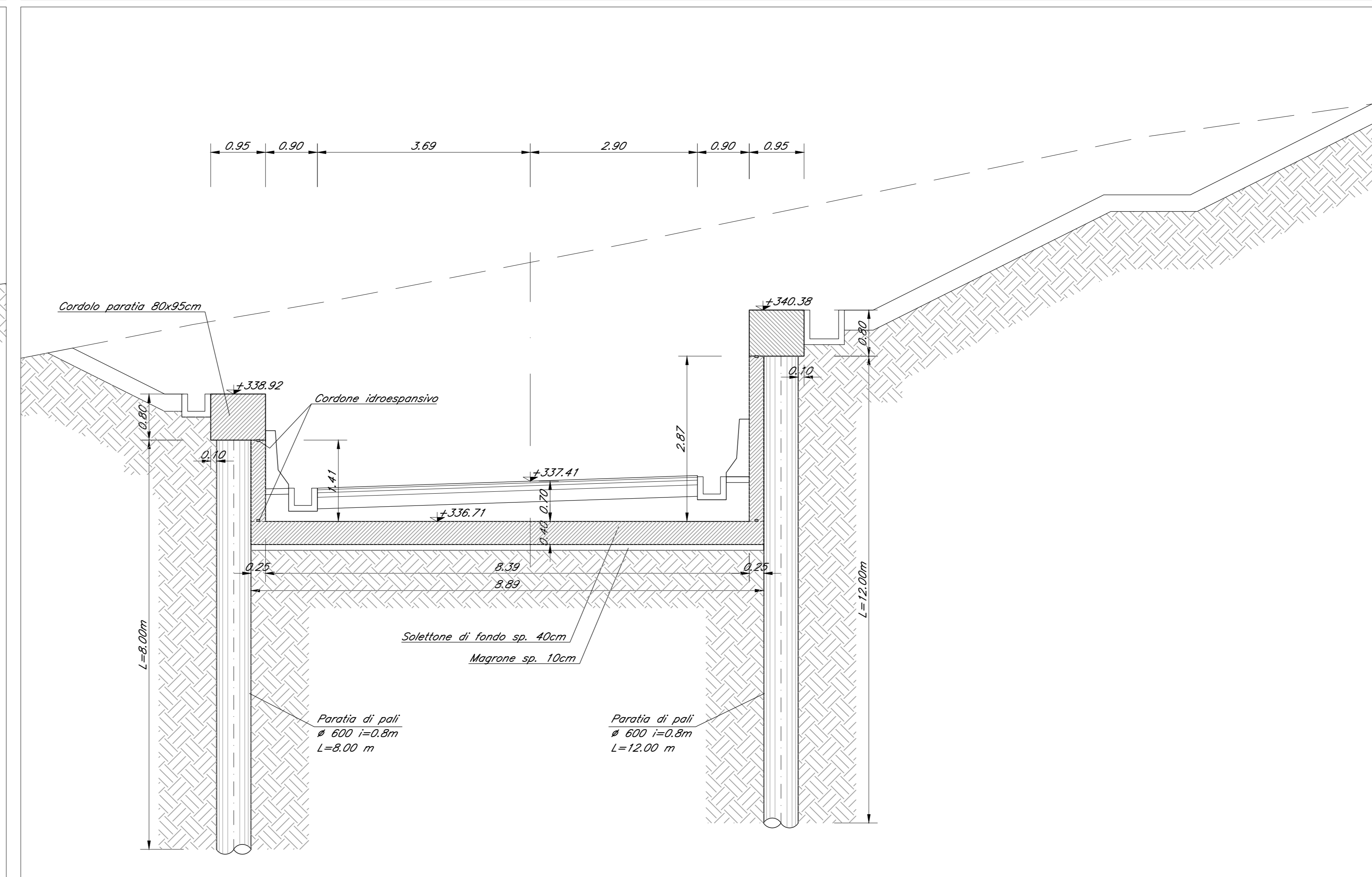


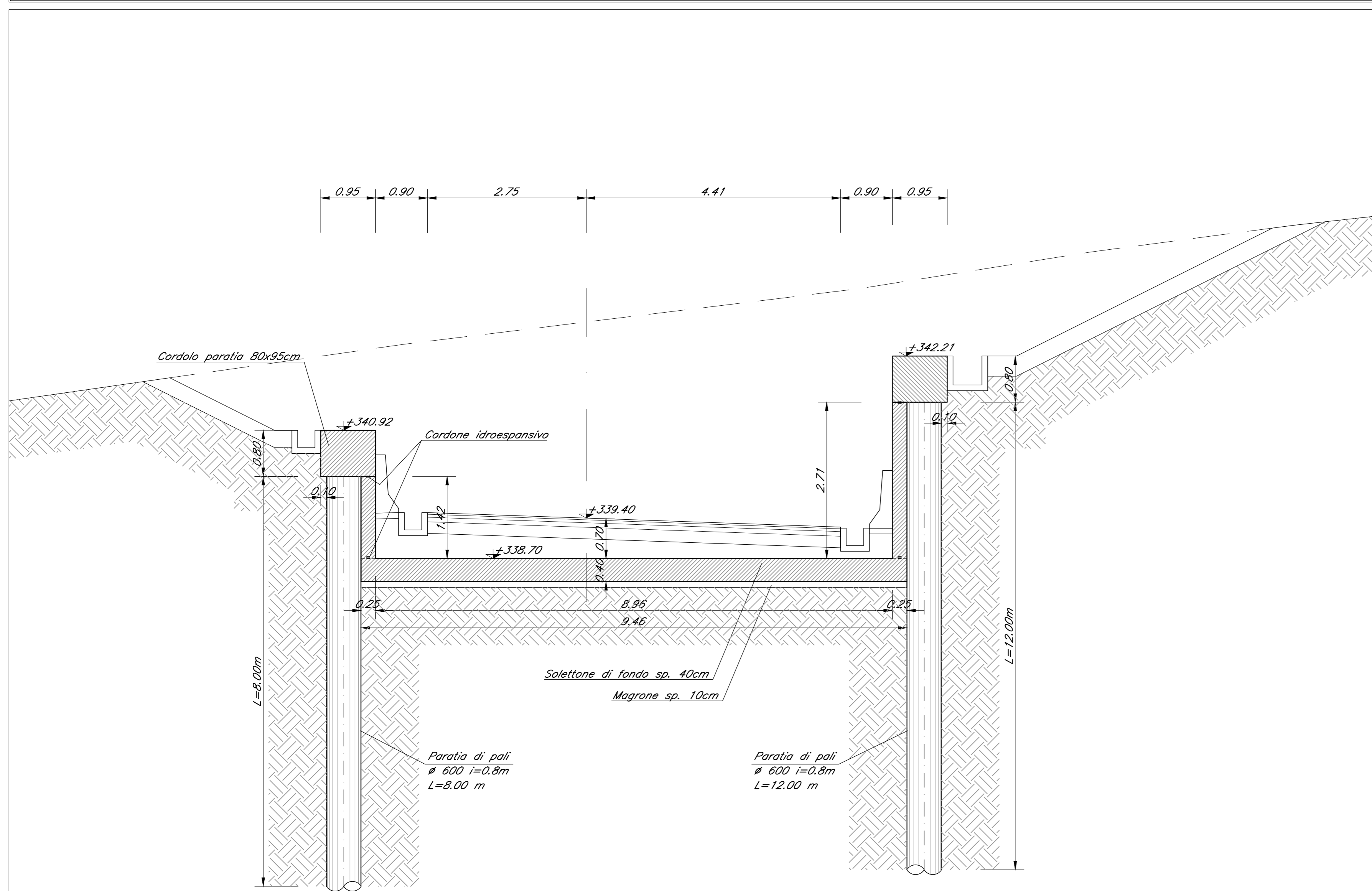
SEZIONE A-A - PROGRESSIVA 10.000 - Scala 1:50



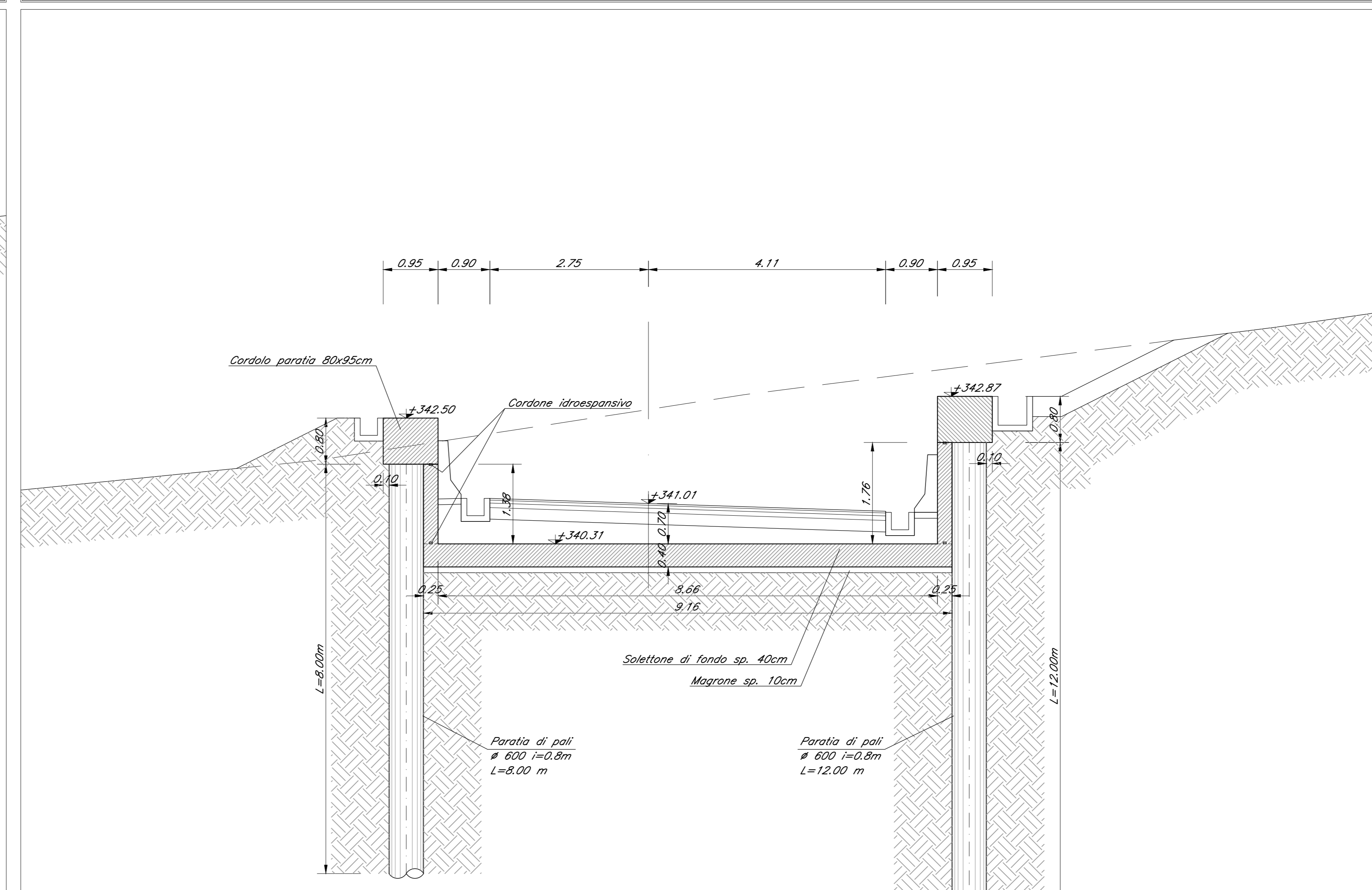
SEZIONE B-B - PROGRESSIVA 30.000 - Scala 1:50



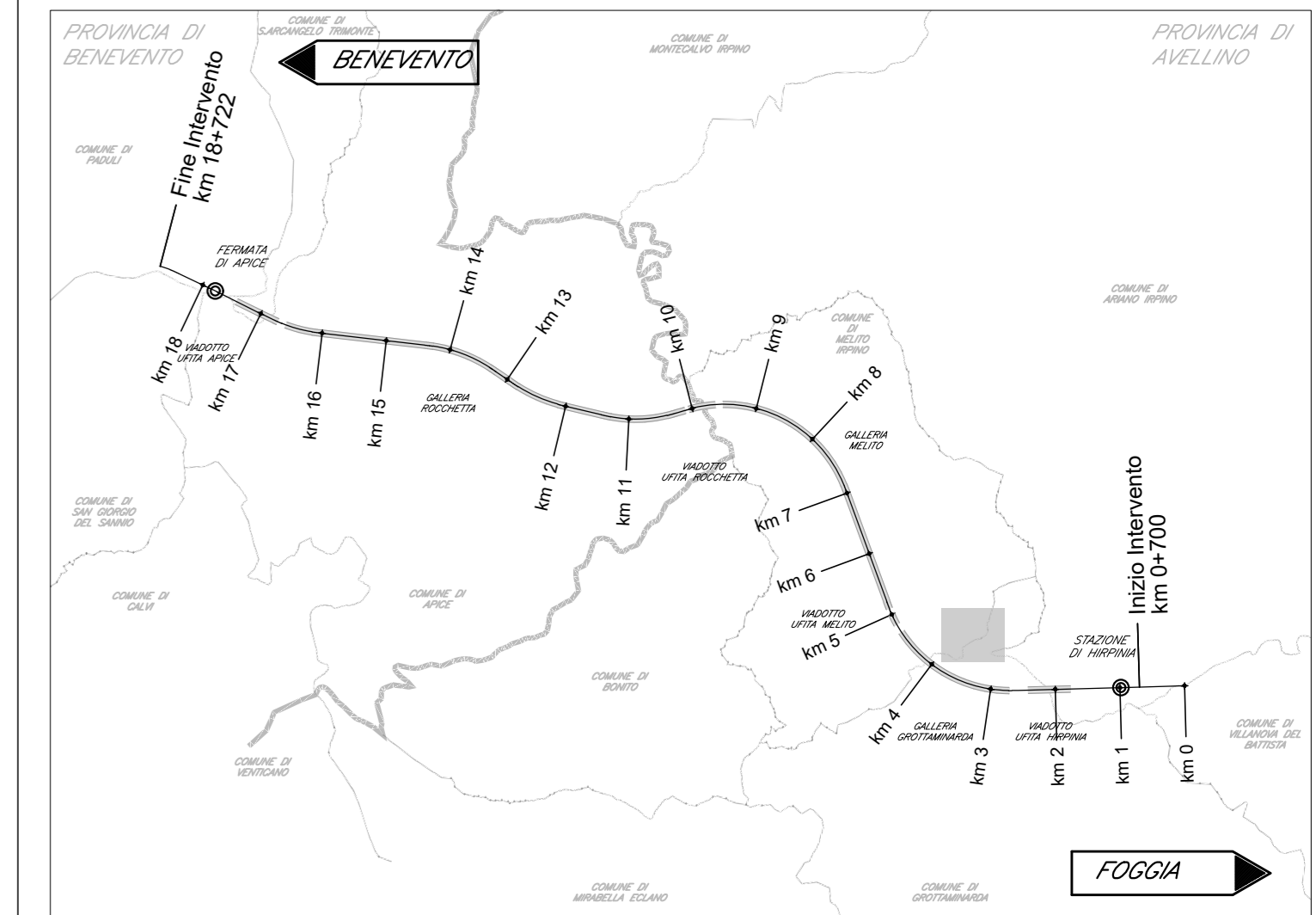
SEZIONE C-C - PROGRESSIVA 50.000 - Scala 1:50



SEZIONE D-D - PROGRESSIVA 70.000 - Scala 1:50



KEY-PLAN - Scala 1:10000



ELABORATI DI RIFERIMENTO

DESCRIZIONE: Opere di sostegno - Pianta e Profilo
 Opere di sostegno - Planimetria Tracciamento
 Opere di sostegno - Sezioni Carpenterie

CODICE: IF2801EZZANV0405001A
 IF2801EZZANV0405001A
 IF2801EZZANV0405001A

CARATTERISTICHE DEI MATERIALI

- PER LA TABELLA MATERIALI FARE RIFERIMENTO AL DOCUMENTO IF2801EZZANV0000001A - TABELLA MATERIALI
- INCIDENZA ARMATURA PARATIA LATO DX L 12 m = 125 Kg/m²
- INCIDENZA ARMATURA PARATIA LATO SX L 8 m = 105 Kg/m²
- INCIDENZA ARMATURA CORDOLO = 90 Kg/m²
- INCIDENZA ARMATURA MURO A U = 85 Kg/m²

NOTE GENERALI

- LUNGHEZZE ESPRESSE IN METRI (TRANNE DOVE DIVERSAMENTE SPECIFICATO)
- QUOTE ESPRESSE IN METRI S.L.M. (TRANNE DOVE DIVERSAMENTE SPECIFICATO)
- ANGOLI ESPRESSE IN GRADI SESSAGESIMALI (TRANNE DOVE DIVERSAMENTE SPECIFICATO)
- LE RIPRESE DI GETTO DEVONO POSSEDERE SUPERFICIE SCABRA (> 5mm)
- LE COORDINATE SONO RELATIVE AL SISTEMA LOCALE DI RESTITUZIONE CELERIMETRICO

COMMITTENTE:



DIREZIONE LAVORI:



APPALTATORE:

CONSORZIO:



SOCI:



PROGETTAZIONE:

MANDATARIA:



MANDANTI:



PROGETTO ESECUTIVO

ITINERARIO NAPOLI - BARI
 RADDOPPIO TRATTA APICE - ORSARA
 LOTTO FUNZIONALE APICE - HIRPINIA
 VIABILITA'

NV04 - VIABILITÀ DI ACCESSO RIS2

Opere di sostegno - sezioni carpenterie

APPALTATORE Consorto HIRPINIA AV Il Direttore Tecnico Ing. Vincenzo Morillo 210202020	DIRETTORE DELLA PROGETTAZIONE Il Responsabile integrazione fra le varie prestazioni specialistiche Ing. G. Cassari	PROGETTISTA NETENGINEERING Ing. R. Zanin
---------------------------------------------------------------------------------------------------	-----------------------------------------------------------------------------------------------------------------------------	-------------------------------------------------------

COMMESSA LOTTO FASE ENTE TIPO DOC. OPERA/DISCIPLINA PROG. REV. SCALA:

IF28 01 EZZ BB NV0405 001 A 1:50

Rev.	Descrizione	Redatto	Data	Verificato	Data	Approvato	Data	Autorizzato	Data
A	Emissione per consegna	P. Savò	2102020	C. Giomo	2102020	T. Finocchietti	2102020	Ing. T. Finocchietti	2102020