

COMMITTENTE:



DIREZIONE LAVORI:



APPALTATORE:
CONSORZIO:



SOCI:



PROGETTAZIONE:
MANDATARIA:



MANDANTI:



PROGETTO ESECUTIVO

ITINERARIO NAPOLI - BARI RADDOPPIO TRATTA APICE - ORSARA I LOTTO FUNZIONALE APICE - HIRPINIA

FA - FABBRICATI

GENERALE

Dettagli architettonici fabbricati da FA02 a FA09

APPALTATORE	DIRETTORE DELLA PROGETTAZIONE	PROGETTISTA
Consorzio HIRPINIA AV Il Direttore Tecnico Ing. Vincenzo Moriello 10/06/2020	Il Responsabile integrazione fra le varie prestazioni specialistiche Ing. G. Cassani	Alpina S.p.A. Arch. P. Perrotta

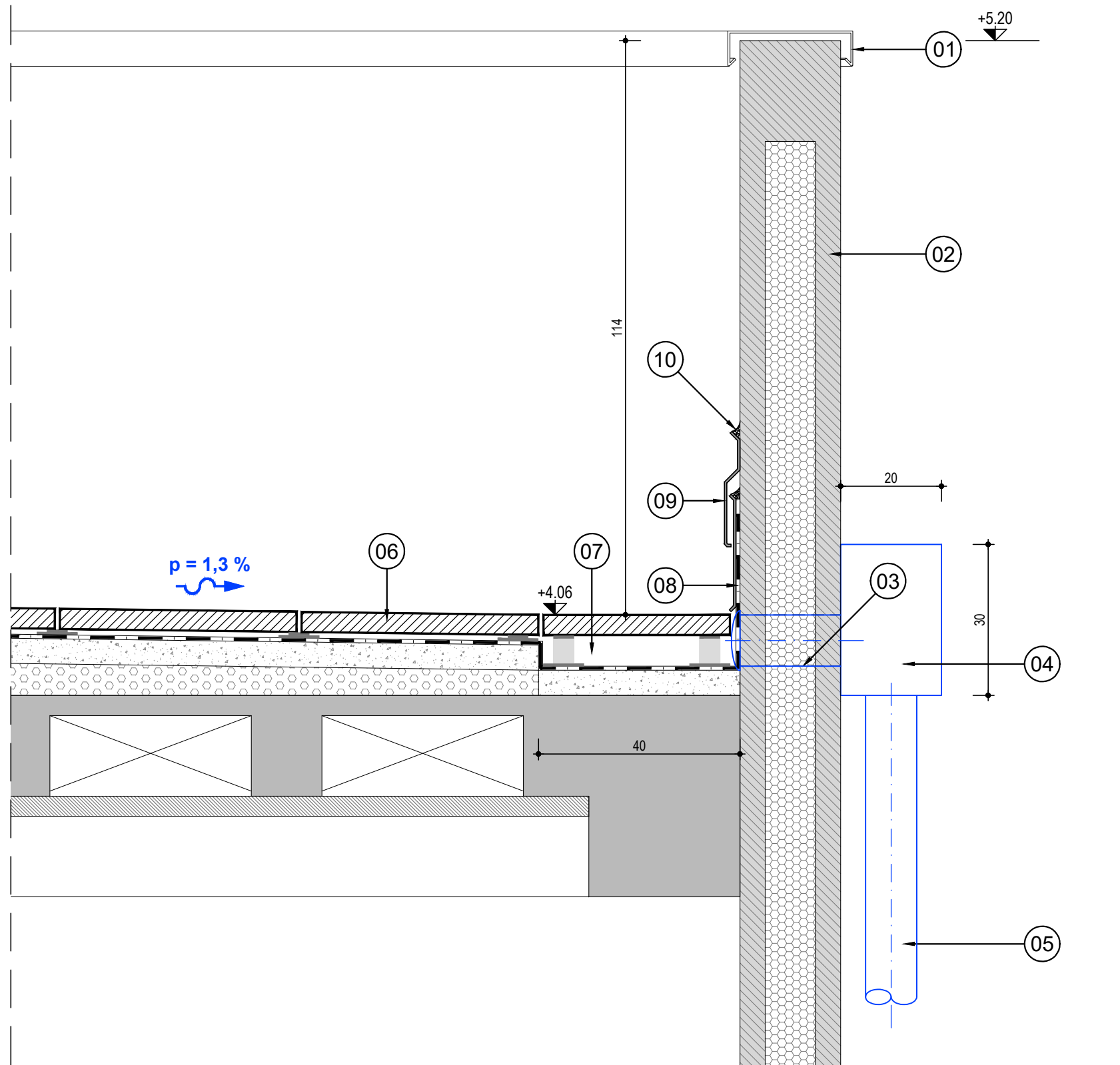
COMMESSA	LOTTO	FASE	ENTE	TIPO DOC.	OPERA/DISCIPLINA	PROGR.	REV.	SCALA:
IF28	01	E	ZZ	BZ	FA0000	000	B	VARIE

Rev.	Descrizione	Redatto	Data	Verificato	Data	Approvato	Data	Autorizzato Data
A	Emissione per consegna	A.Bersani	21/02/2020	L.Laurendi	21/02/2020	M.D.Fiume	21/02/2020	Ing. P. Galvanin
B	Recepimento Istruttoria	A.Bersani	10/06/2020	L.Laurendi	10/06/2020	M.D.Fiume	10/06/2020	
								10/06/2020

File: IF2801EZZBZFA0000000B.dwg

n.Elab.: 0

SEZIONE TRASVERSALE

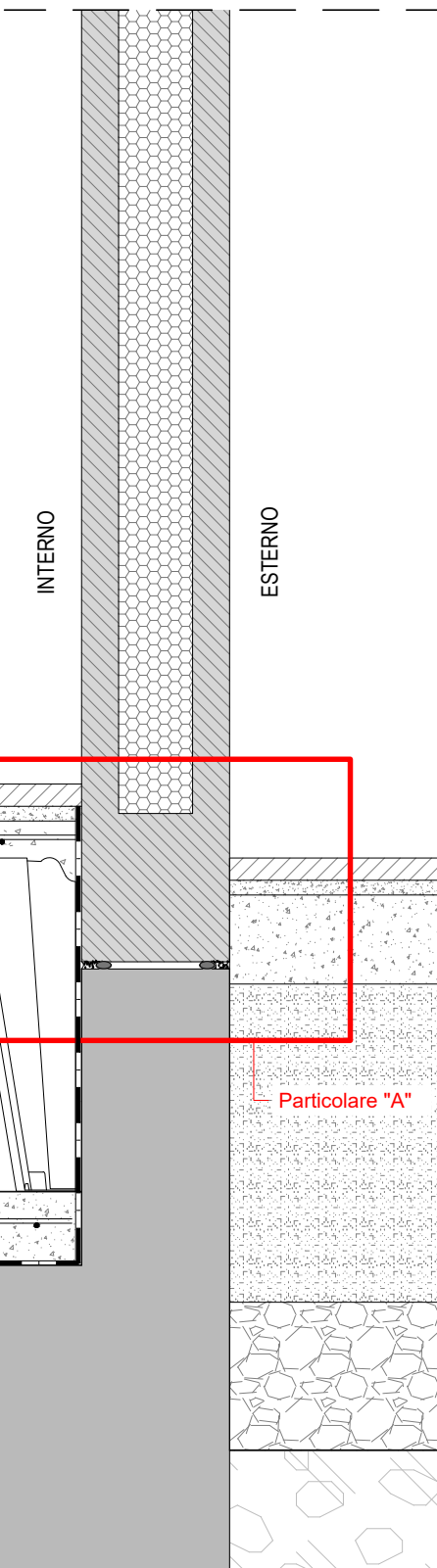
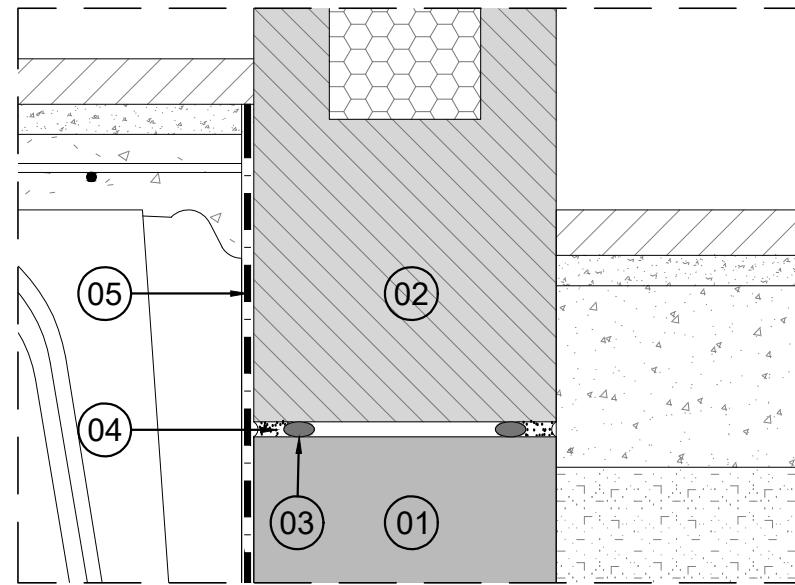


LEGENDA

- 01 SCOSSALINA IN LAMIERA DI ACCIAIO ZINCATO PREFABBRICATO - spessore 8/10
- 02 TAMPONATURA PERIMETRALE ESTERNA CON PANNELLI PREFABBRICATI IN C.A. ALLEGGERITI, FINITURA ESTERNA IN CLS GRIGIO LISCIA FONDO CASSERO, SIGILLATURA DEI GIUNTI INTERNI ED ESTERNI CON CORDONE ELASTOMERICO E SIGILLANTE POLIURETANICO - spessore 20 cm (per caratteristiche complete vedere elaborati di progetto esecutivo architettonico)
- 03 BOCCHETTONE DI SCARICO COMPLETO DI PARAFOLLIE
- 04 CASSETTA DI RACCORDO IN LAMIERA DI ACCIAIO ZINCATO PREVERNICIATO RAL 9006 - spessore 8/10 dimensioni 20x20x30 cm
- 05 PLUVIALE Ø110 IN LAMIERA DI ACCIAIO ZINCATO PREVERNICIATO RAL 9006 - spessore 8/10
- 06 STRATIGRAFIA COPERTURA "H4.a" (per dettagli vedere abaco stratigrafie orizzontali)
- 07 RACCOLTA ACQUE METEORICHE SOTTO PAVIMENTO SOPRAELEVATO - sezione utile $\geq 180 \text{ cm}^2$, $p=0.2\%$
- 08 RISVOLTO VERTICALE DOPPIA GUAINA BITUMINOSA DELLA STRATIGRAFIA ORIZZONTALE DELLA COPERTURA
- 09 BANDELLA DEL SOLE IN LAMIERA DI ACCIAIO PREVERNICIATA RAL 9006 - Spessore 8/10
- 10 SIGILLATURA CON MASTICE

SEZIONE TRASVERSALE

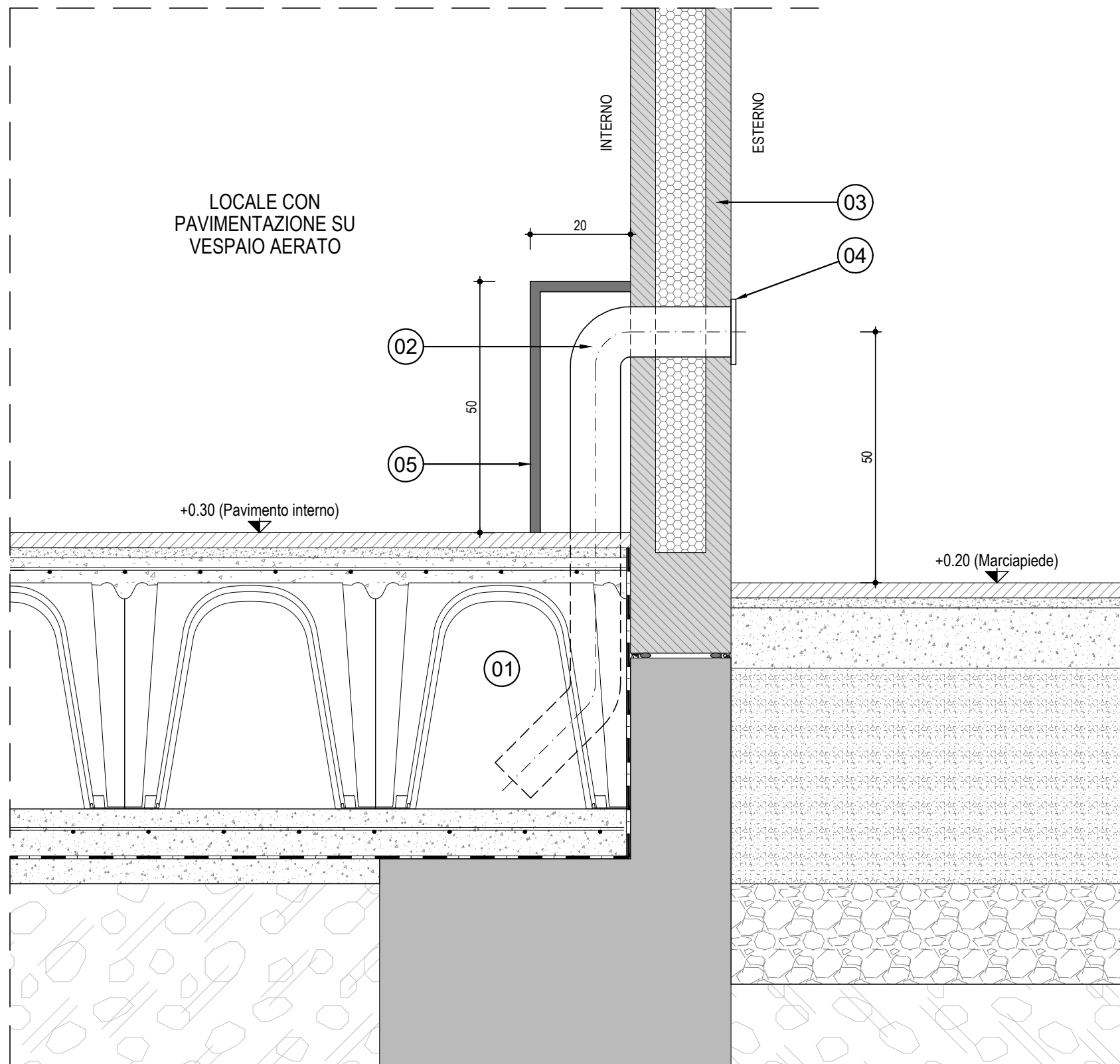
PARTICOLARE "A"



LEGENDA

- 01 STRUTTURA IN C.A. GETTATO IN OPERA
- 02 TAMPONATURA PERIMETRALE ESTERNA CON PANNELLI PREFABBRICATI IN C.A. ALLEGGERITI, FINITURA ESTERNA IN CLS GRIGIO LISCIA FONDO CASSERO, SIGILLATURA DEI GIUNTI INTERNI ED ESTERNI CON CORDONE ELASTOMERICO E SIGILLANTE POLIURETANICO - spessore 20 cm (per caratteristiche complete vedere elaborati di progetto esecutivo architettonico)
- 03 CORDONCINO COMPRIMIBILE DI SCHIUMA POLIETILENICA ESTRUSA A CELLE CHIUSE TIPO "MAPEFOAM" O SIMILARE - diametro 20 mm
- 04 SIGILLANTE POLIURETANICO ELASTICO VERNICIABILE TIPO "MAPEFLEX PU45" O SIMILARE
- 05 RISVOLTO VERTICALE GUAINA BITUMINOSA E GEOTESSILE NON TESSUTO DELLA STRATIGRAFIA ORIZZONTALE DEL PAVIMENTO

SEZIONE TRASVERSALE



LEGENDA

- 01 VESPAIO AERATO REALIZZATO CON CASSERI A PERDERE IN MATERIALE PLASTICO RICICLATO
- 02 AERAZIONE VESPAIO REALIZZATA TRAMITE TUBI Ø100 IN POLIETILENE
- 03 TAMPONATURA PERIMETRALE ESTERNA CON PANNELLI PREFABBRICATI IN C.A. - spessore 20 cm
- 04 BOCCHETTA DI AERAZIONE PROTETTA DA RETE ANTI INSETTO
- 05 PROTEZIONE TUBI DI AERAZIONE VESPAIO CON ELEMENTI IN LAMIERA DI ACCIAIO