

CARPENTERIA CENTINA
SCALA 1:20
HEB 200/1000

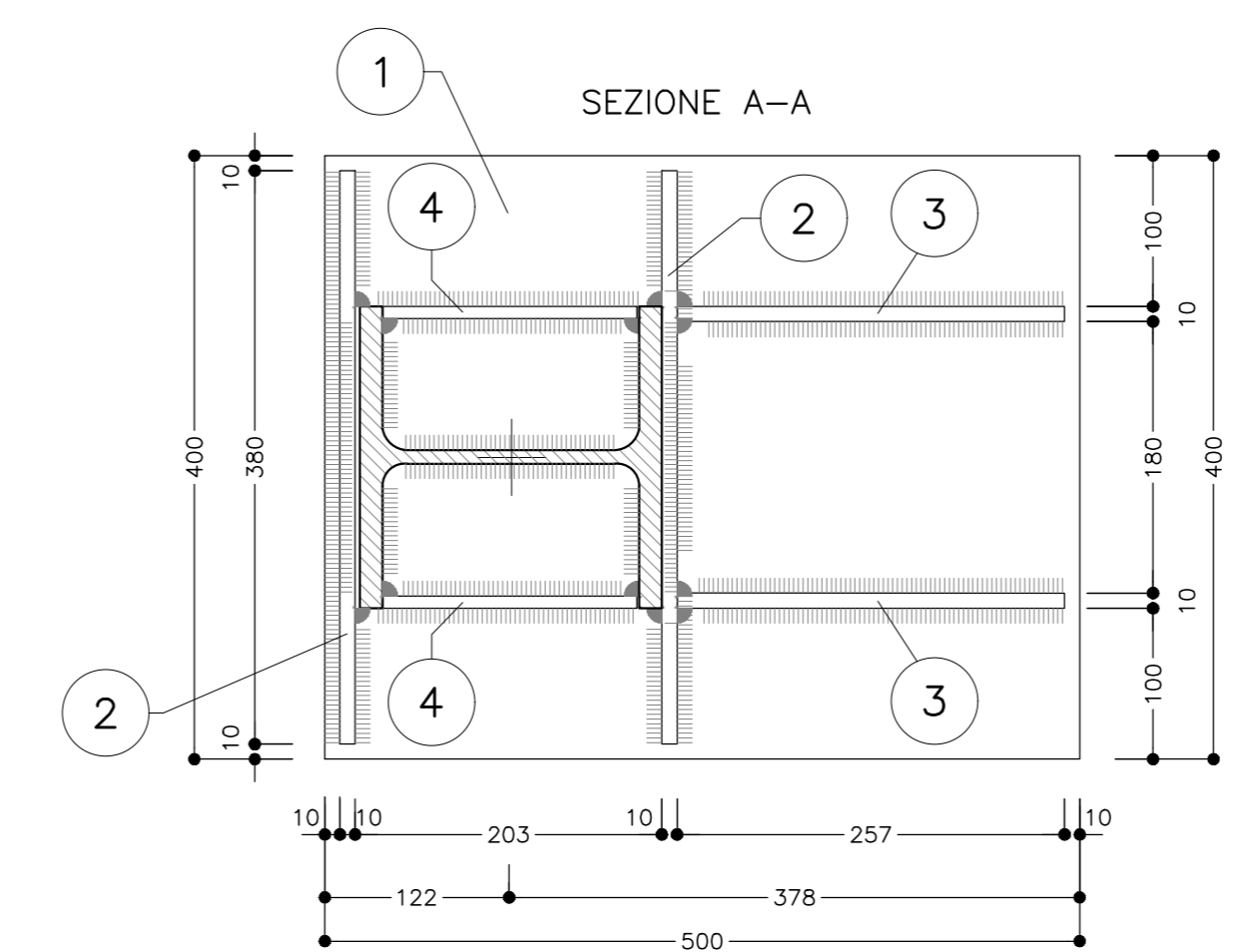
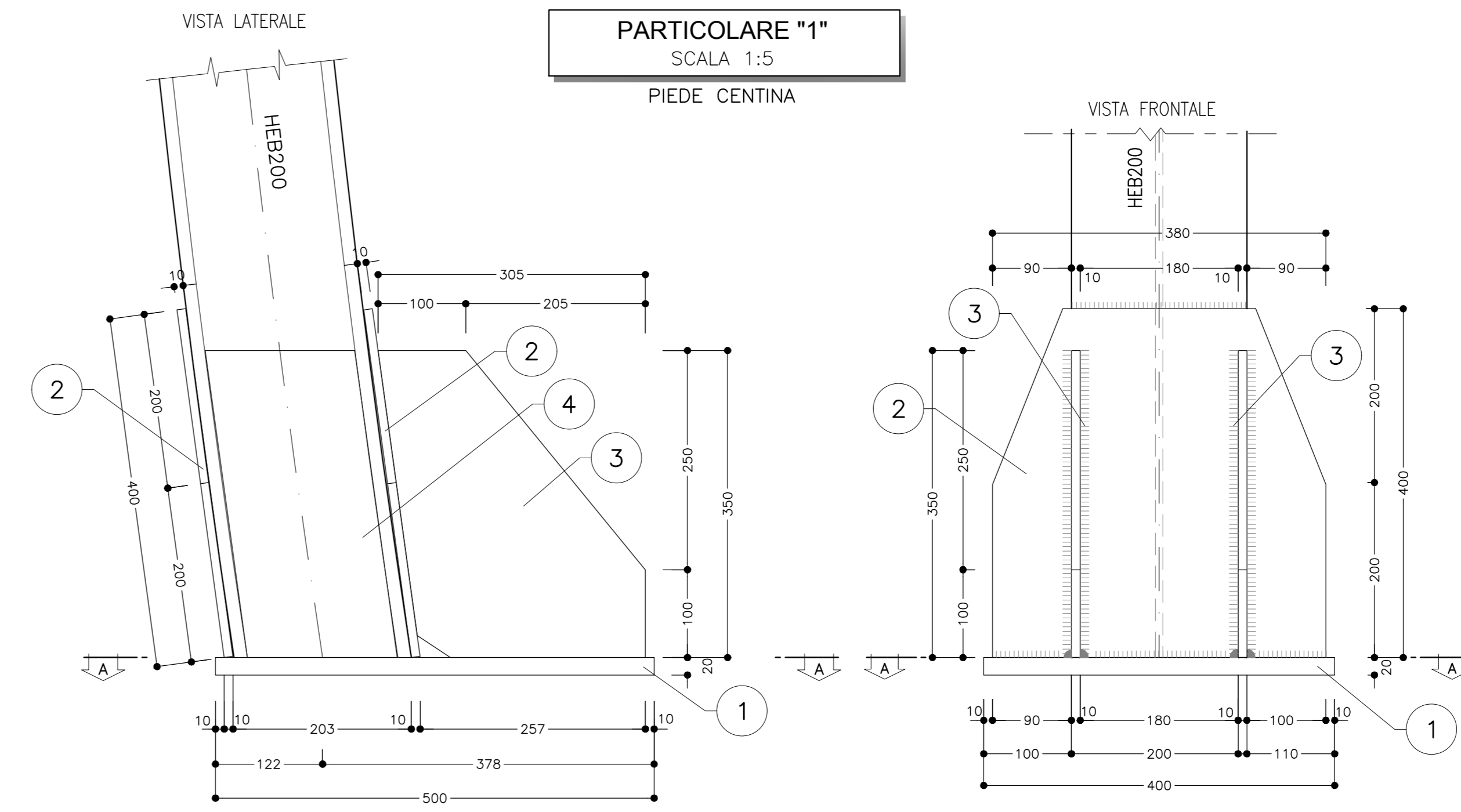
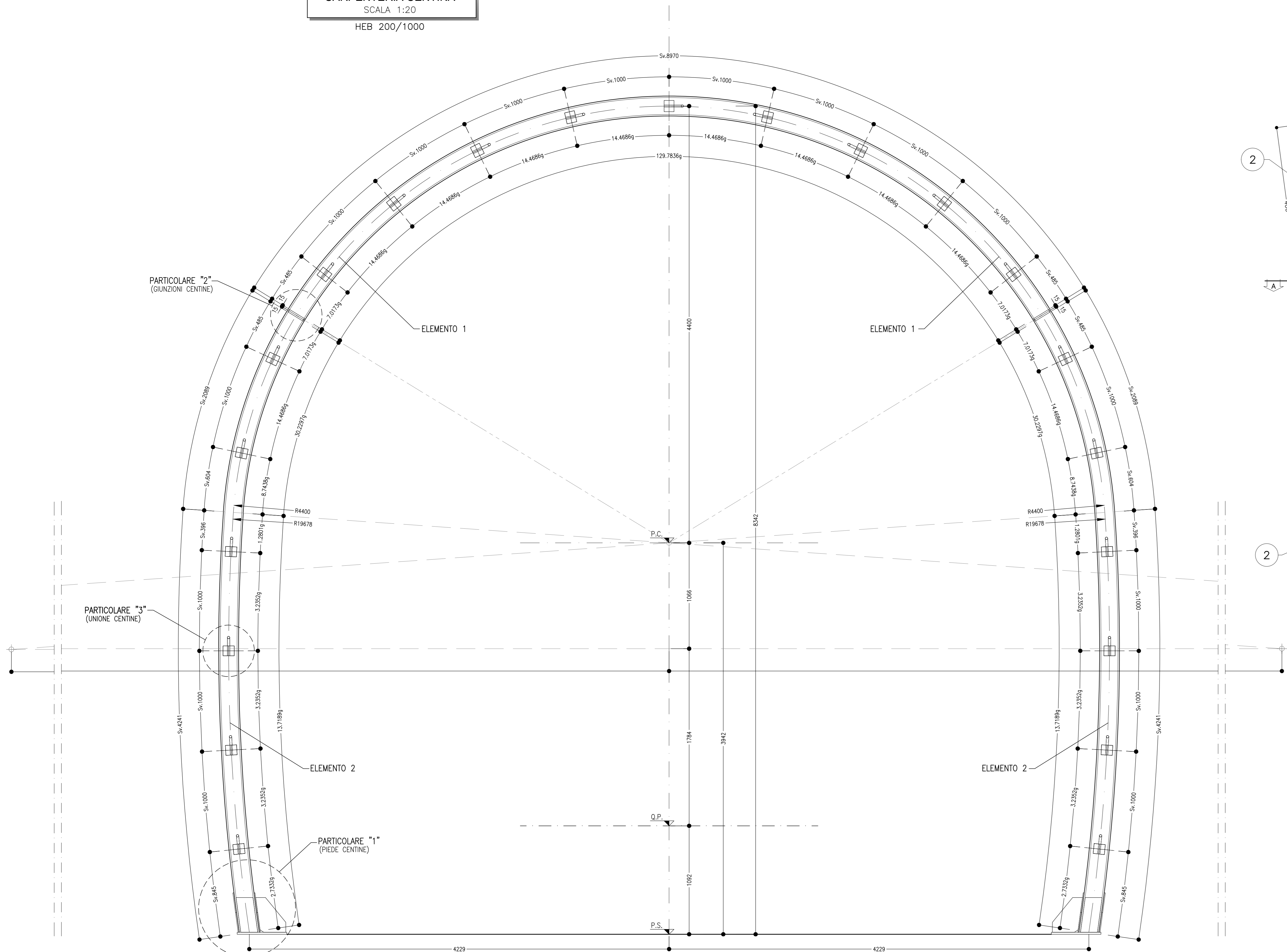
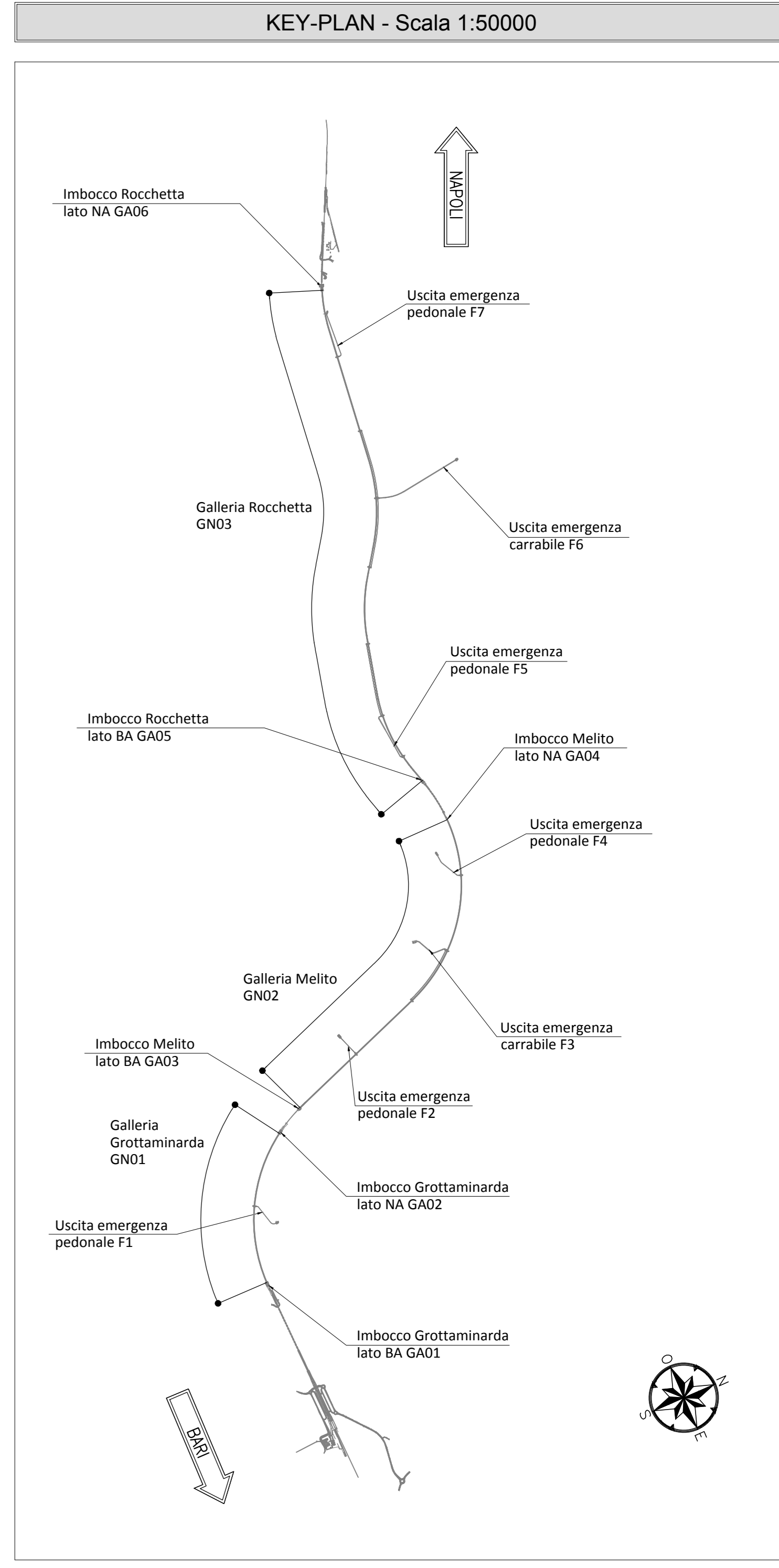
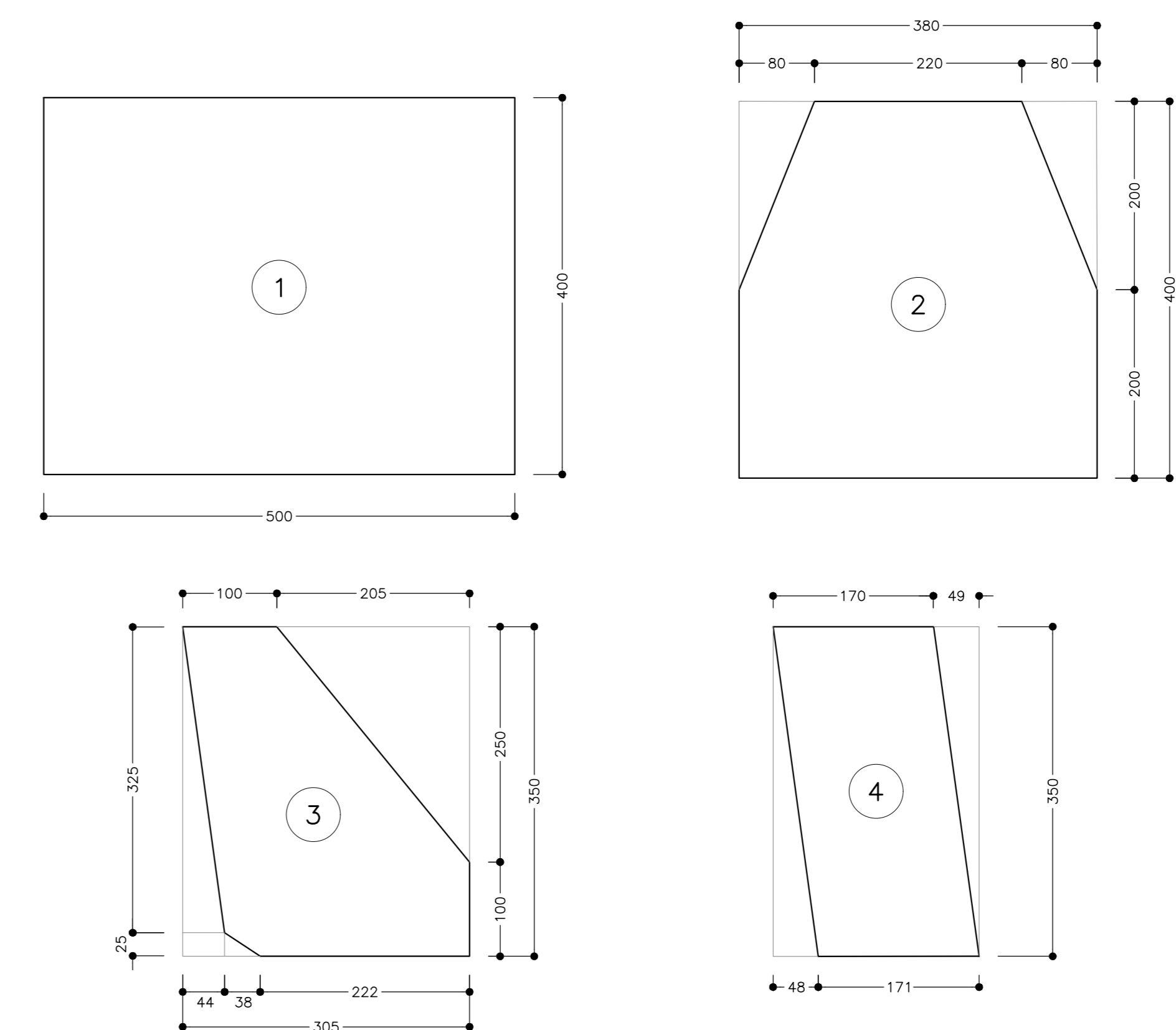


TABELLA PIASTRE PIEDE

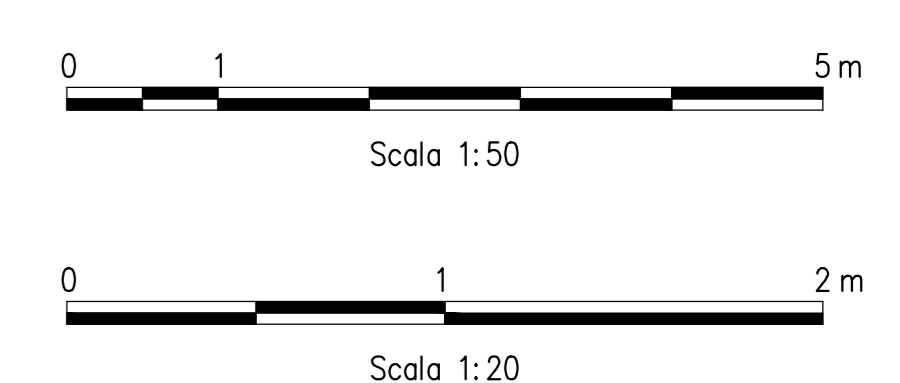
1	n°1+1	VEDI ESPLOSO Sp=20
2	n°2+2	VEDI ESPLOSO Sp=10
3	n°2+2	VEDI ESPLOSO Sp=10
4	n°2+2	VEDI ESPLOSO Sp=10

QUANTITA' RIFERITE ALLA CENTINA COMPLETA

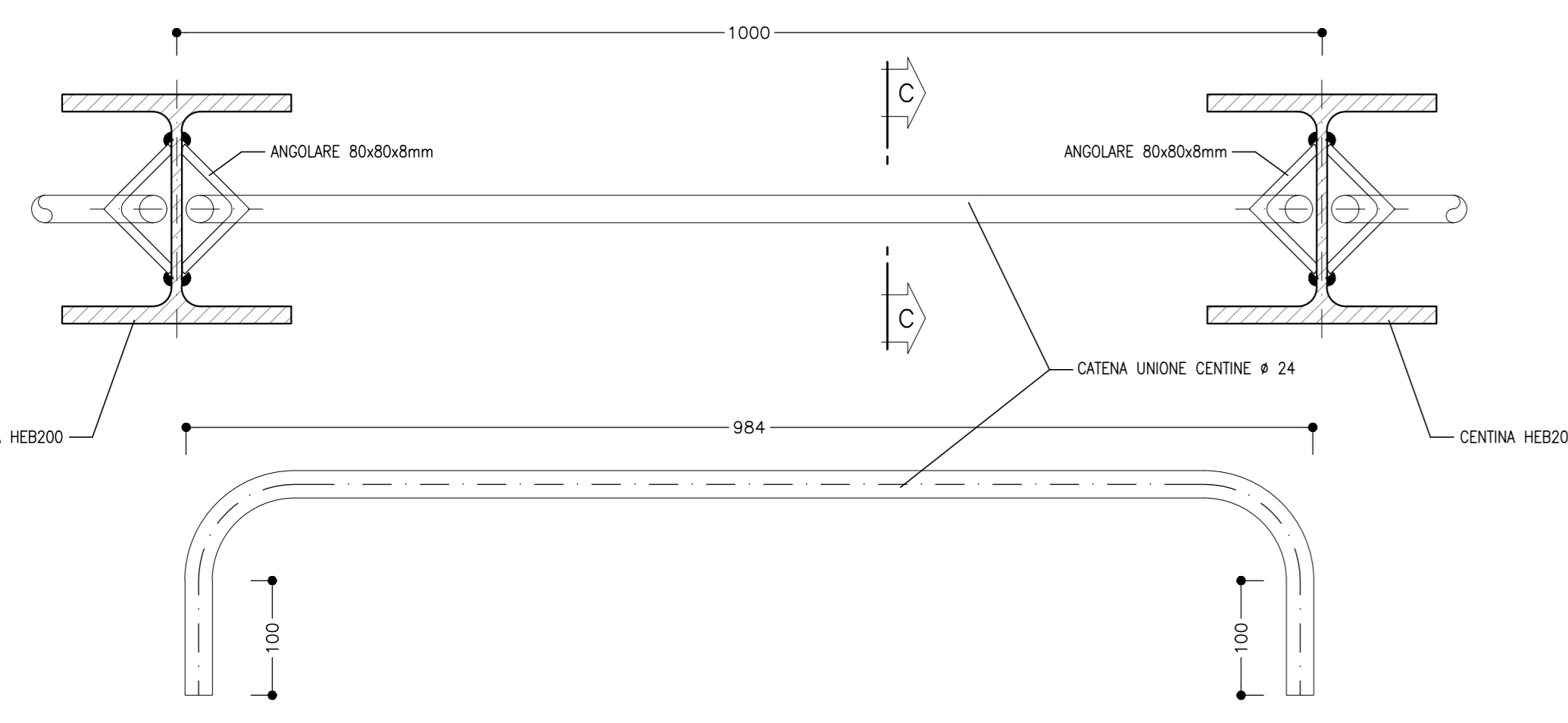


LEGENDA

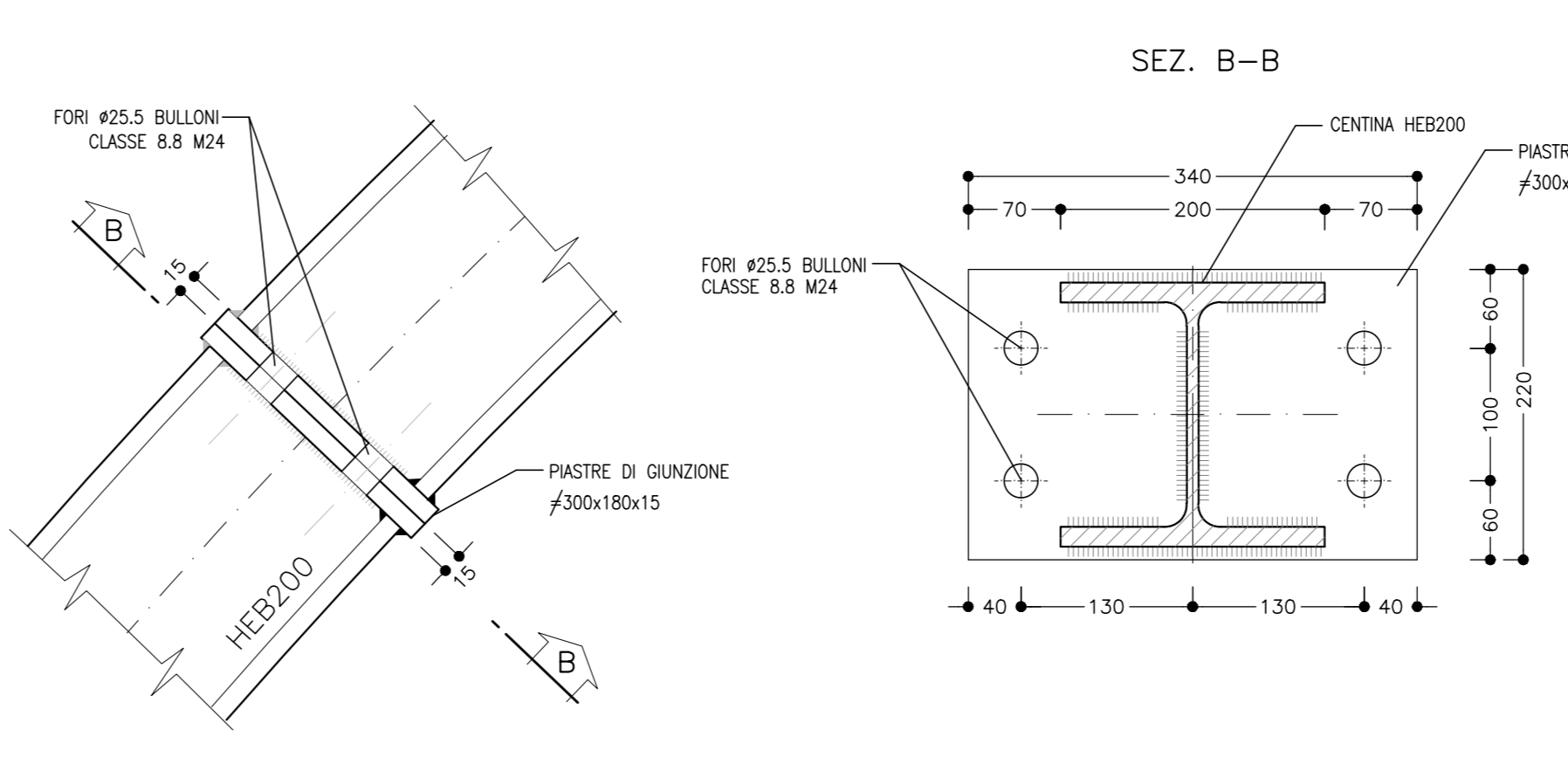
P.C. = PIANO DEI CENTRI Q.P. = QUOTA DI PROGETTO
P.S. = PIANO DI SCAVO



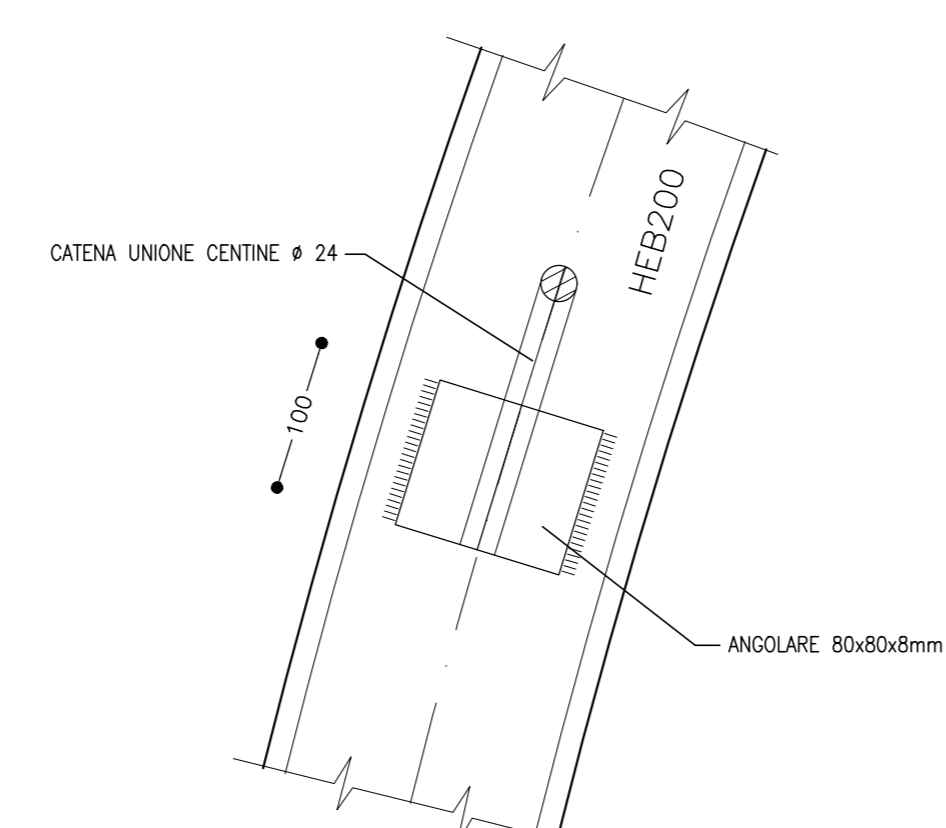
PARTICOLARE 3*
SCALA 1:5
UNIONE CENTINE



PARTICOLARE 2*
SCALA 1:5
GIUNZIONI CENTINE



SEZIONE C-C



NOTA TABELLA MATERIALI

PER LE CARATTERISTICHE DEI MATERIALI E NOTE DI CARATTERE GENERALE SI RIMANDA ALL'ELABORATO "F2801EZZPNO000002"

NOTE GENERALI

LE MISURE E GLI SVILUPPI DELLE CENTINE SONO CALCOLATI RISPETTO AI LORO ASSI, AL NETTO DELLE PIASTRE.
LE MISURE SONO ESPRESSE IN MILLIMETRI.
PER LE TOLLERANZE DI COSTRUZIONE VEDI RELAZIONE TECNICA.
EVENTUALI DIFFERENZE TRA LE MISURE TOTALI E LE SOMMATORIE DELLE MISURE PARZIALI SONO DOVUTE AGLI ARROTONDAMENTI AUTOMATICI DI AUTOCAD

COMMITTENTE: **RFI** GRUPPO FERROVIARIO ITALIANO

DIREZIONE LAVORI: **ITALFERR** GRUPPO FERROVIE DELLO STATO ITALIANE

APPALTATORE CONSORZIO: **HirpiniaAV**

SOCI: **salini impregilo**, **ASTALDI**

PROGETTAZIONE MANDATARIA: **ROCKSOIL** S.p.A.

MANDANTE: **NETENGINEERING**, **Alpina** S.p.A.

PROGETTO ESECUTIVO

ITINERARIO NAPOLI - BARI RADDOPPIO TRATTA APICE - ORSARA I LOTTO FUNZIONALE APICE - HIRPINIA GN0 - GENERALE

USCITE/ACCESSI DI EMERGENZA E INNESTI SU LINEA USCITE/ACCESSI CARRABILE - SEZIONI TIPO

Sezione tipo C2 - Carpentaria centina

APPALTATORE Consorzio HIRPINIA AV Il Direttore Tecnico Ing. Vincenzo Moriello 10/06/2020	DIRETTORE DELLA PROGETTAZIONE Il Responsabile integrazione fra le varie prestazioni specialistiche Ing. G. Cassani	PROGETTISTA ROCKSOIL S.p.A. Ing. G. Cassani
--	--	--

COMMESSA	LOTTO	FASE	ENTE	TIPO DOC.	OPERA/DISCIPLINA	PROGR.	REV.	SCALA:													
I	F	2	8	0	1	E	Z	Z	B	Z	G	N	0	0	0	0	0	3	4	A	1:50-1:20

Rev.	Descrizione	Redatto	Data	Verificato	Data	Approvato	Data	Autorizzato	Data
A	Emissione per consegna	M. Augamento	21/03/2020	B. Spignelli	21/03/2020	M. Gatti	21/03/2020	Ing. G. Cassani	
B	Revisione per salubrità	M. Augamento	10/06/2020	B. Spignelli	10/06/2020	M. Gatti	10/06/2020		

File: IP2801EZZBZGN0000034A.dwg n. Esib. 1