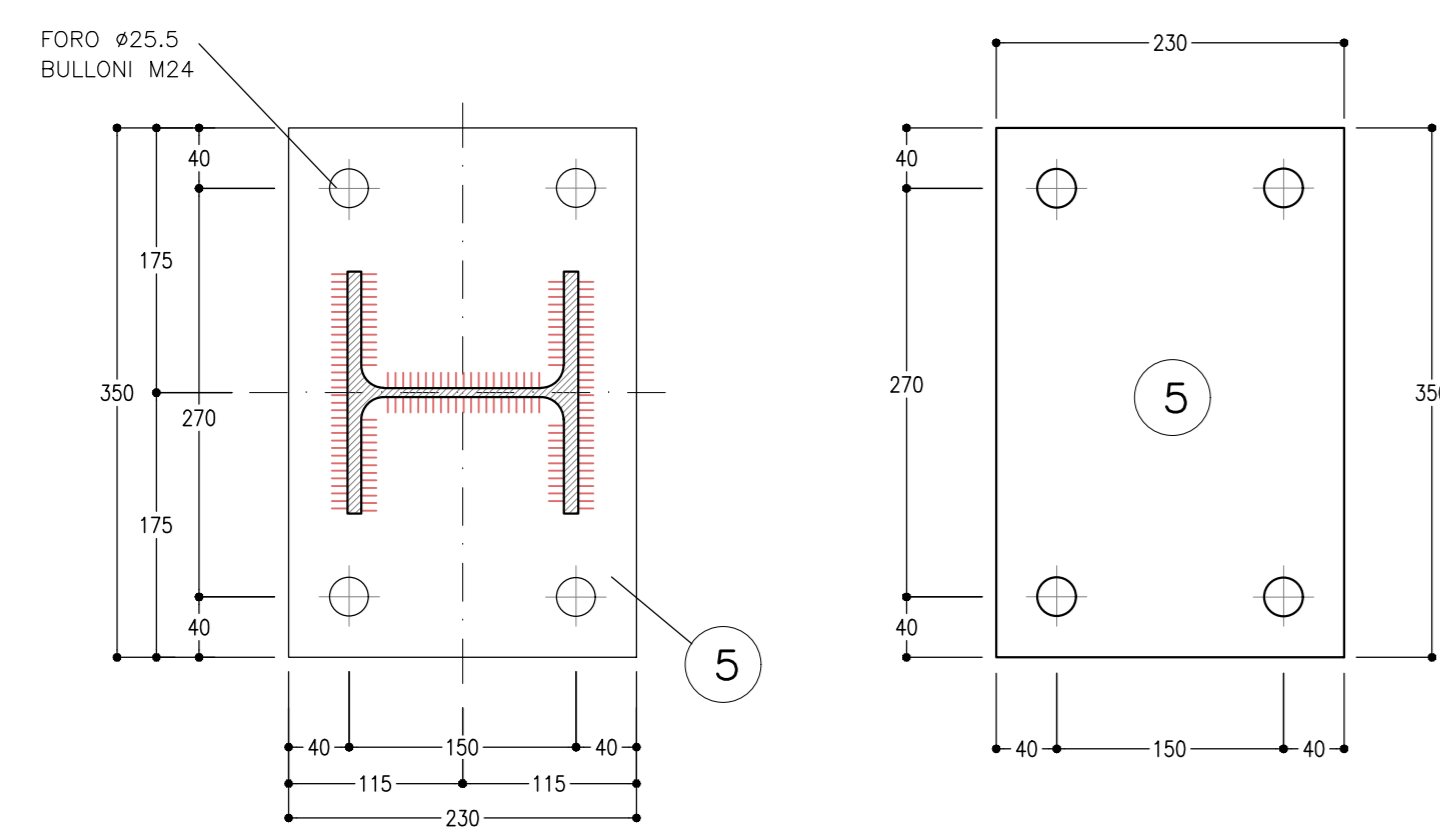


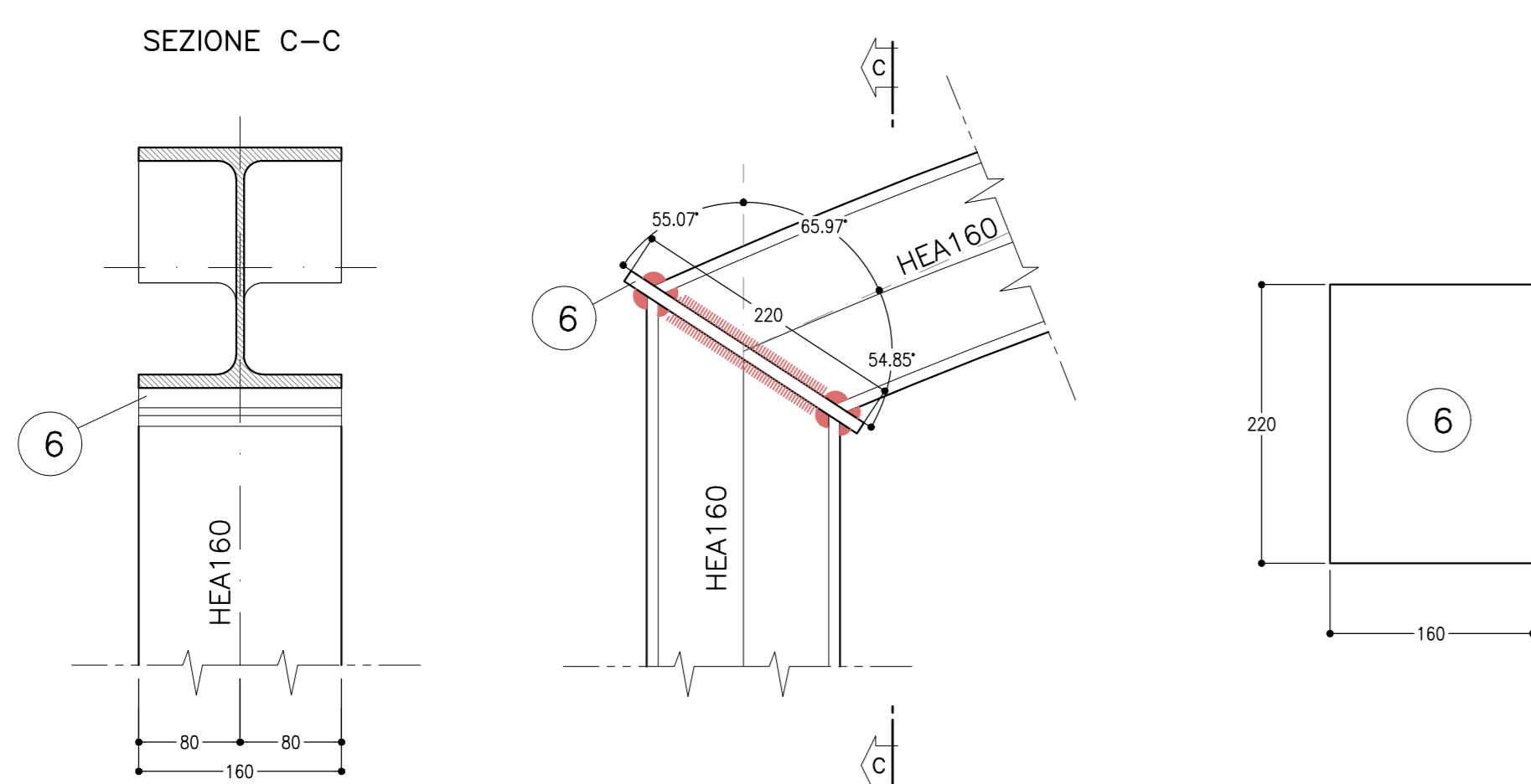
PARTICOLARE "2"
SCALA 1:5

PIASTRA GIUNZIONE



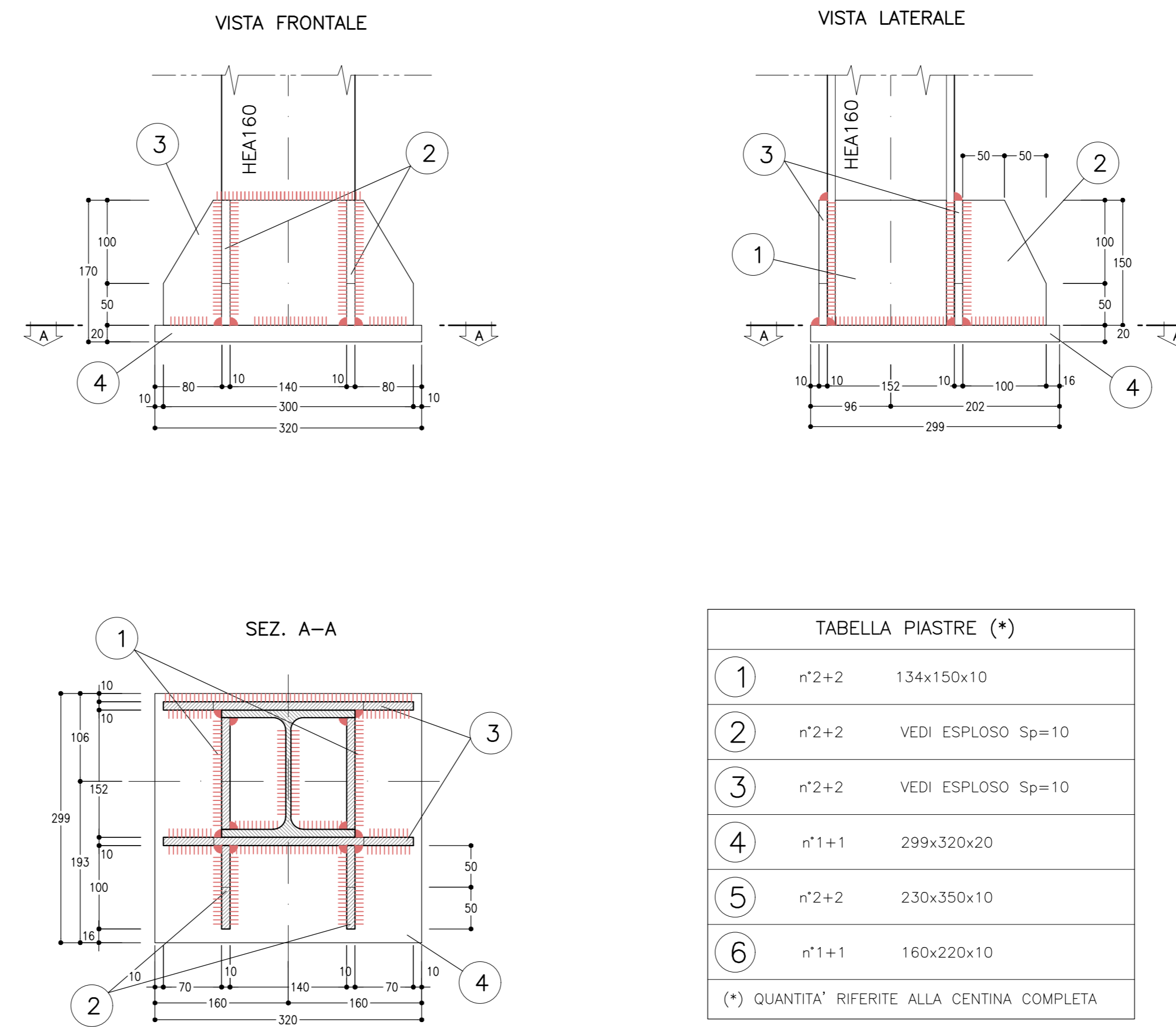
PARTICOLARE "4"
SCALA 1:5

GIUNZIONE CENTINA



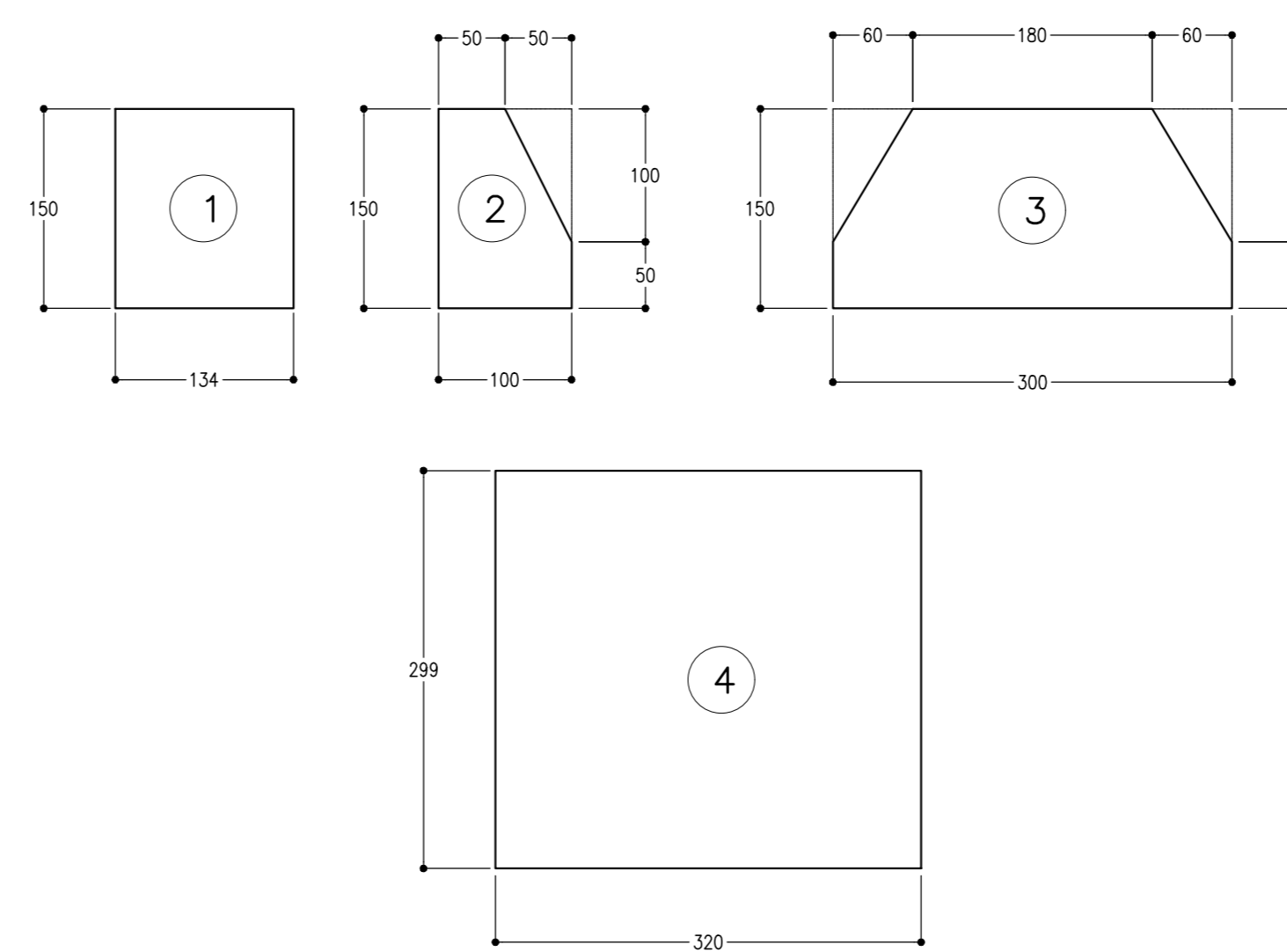
PARTICOLARE "1"
SCALA 1:5

PIEDE CENTINE NICCHIA



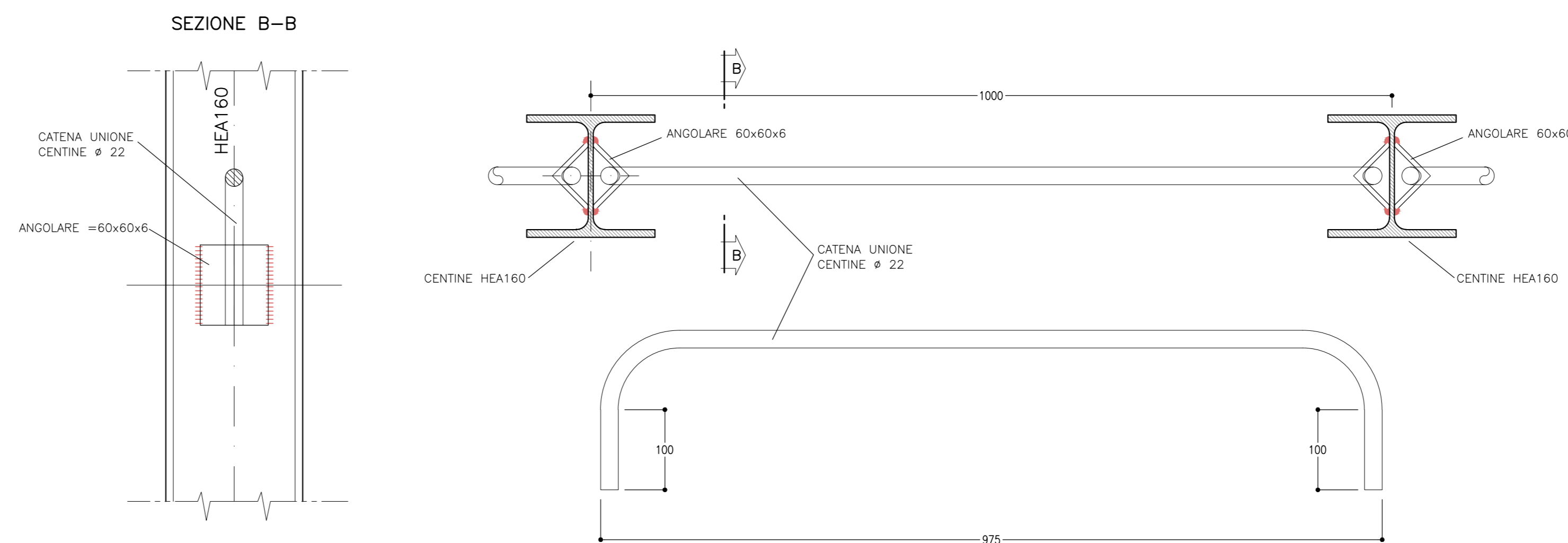
ESPLOSO PIASTRE
SCALA 1:5

PIEDE CENTINE NICCHIA



PARTICOLARE "3"
SCALA 1:5

CATENE DI UNIONE



NOTA TABELLA MATERIALI

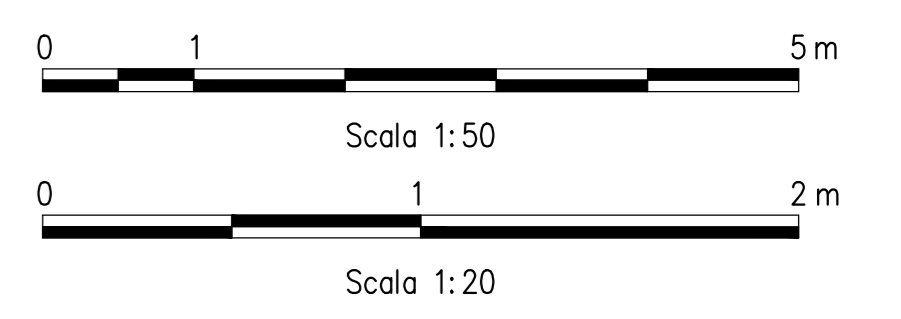
PER LE CARATTERISTICHE DEI MATERIALI E NOTE DI CARATTERE GENERALE SI RIMANDA ALL'ELABORATO "IF2801EZZSPGN000001"

NOTE

- LE MISURE E GLI SVILUPPI DELLE CENTINE SONO CALCOLATI RISPETTO AI LORO ASSI, AL NETTO DELLE PIASTRE.
- LE MISURE SONO ESPRESSE IN MILLIMETRI.
- PER LE TOLLERANZE DI COSTRUZIONE VEDI RELAZIONE TECNICA.
- EVENTUALI DIFFERENZE TRA LE MISURE TOTALI E LE SOMMATORIE DELLE MISURE PARZIALI SONO DOVUTE AGLI ARROTONDAMENTI AUTOMATICI DI AUTOCAD.

LEGENDA

P.C.= PIANO DEI CENTRI
P.S.= PIANO DI SCAVO



COMMITTENTE: **RFI** INFRASTRUTTURE FERROVIARIE ITALIANE
GRUPPO FERROVIE DELLO STATO ITALIANE

DIREZIONE LAVORI: **ITALFERR** GRUPPO FERROVIE DELLO STATO ITALIANE

APPALTATORE: **HirpiniaAV** CONSORZIO

SOCI: **salini impregilo** **ASTALDI**

PROGETTAZIONE: **ROCKSOIL** S.p.A. MANDATARIA

MANDANTE: **NETENGINEERING** **Alpina** S.p.A.

PROGETTO ESECUTIVO

ITINERARIO NAPOLI - BARI
RADDOPPIO TRATTA APICE - ORSARA
I LOTTO FUNZIONALE APICE - HIRPINIA
GN01 - GALLERIA NATURALE Grottaminarda DA KM 2+705 A KM 4+695
GALLERIA DI LINEA - OPERE CIVILI
NICCHIE
Nicchia LFM.C.I. - Sezione tipo 1 - Carpenteria Centina

Rev.	Descrizione	Redatto	Data	Verificato	Data	Approvato	Data	Autorizzato	Data
A	Emissione per consegna	M. Augummo	21/03/2020	B. Spignarelli	21/03/2020	M. Gatti	21/03/2020	Ing. G. Cassani	
B	Revisione per salutare	M. Augummo	10/06/2020	B. Spignarelli	10/06/2020	M. Gatti	10/06/2020		