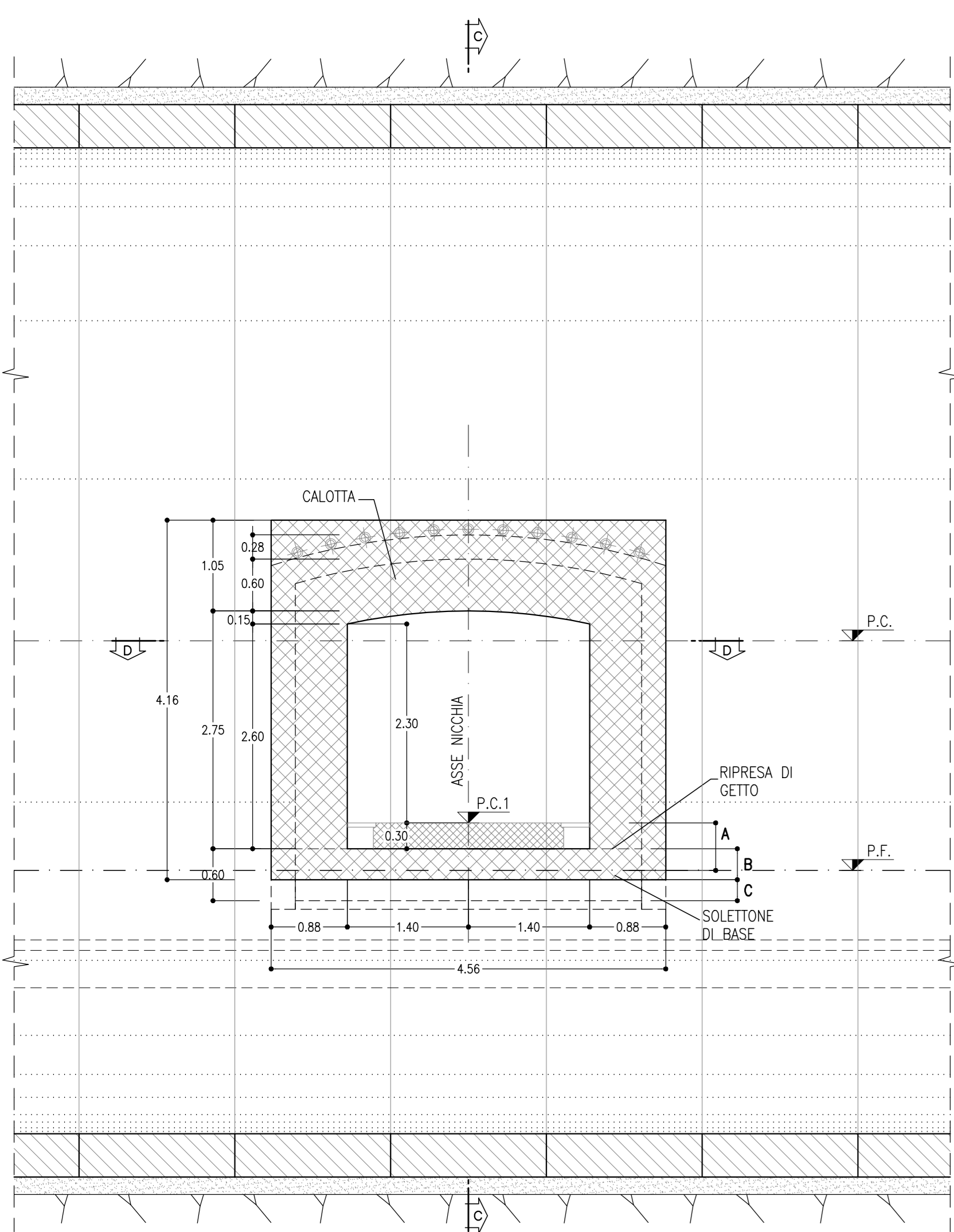


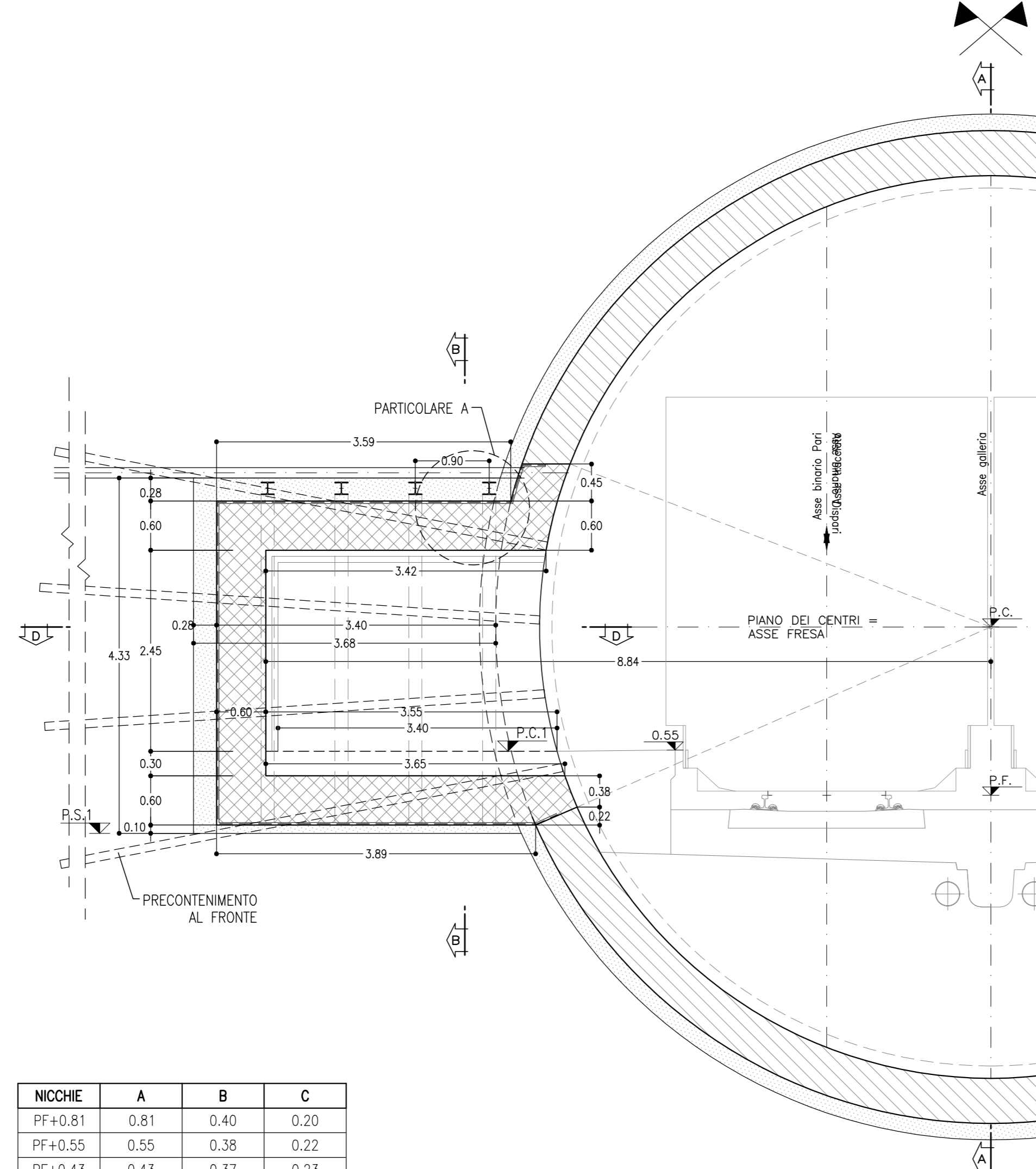
**SEZIONE A-A**  
SCALA 1:50

VISTA DALLA GALLERIA CORRENTE



**SEZIONE C-C**  
SCALA 1:50

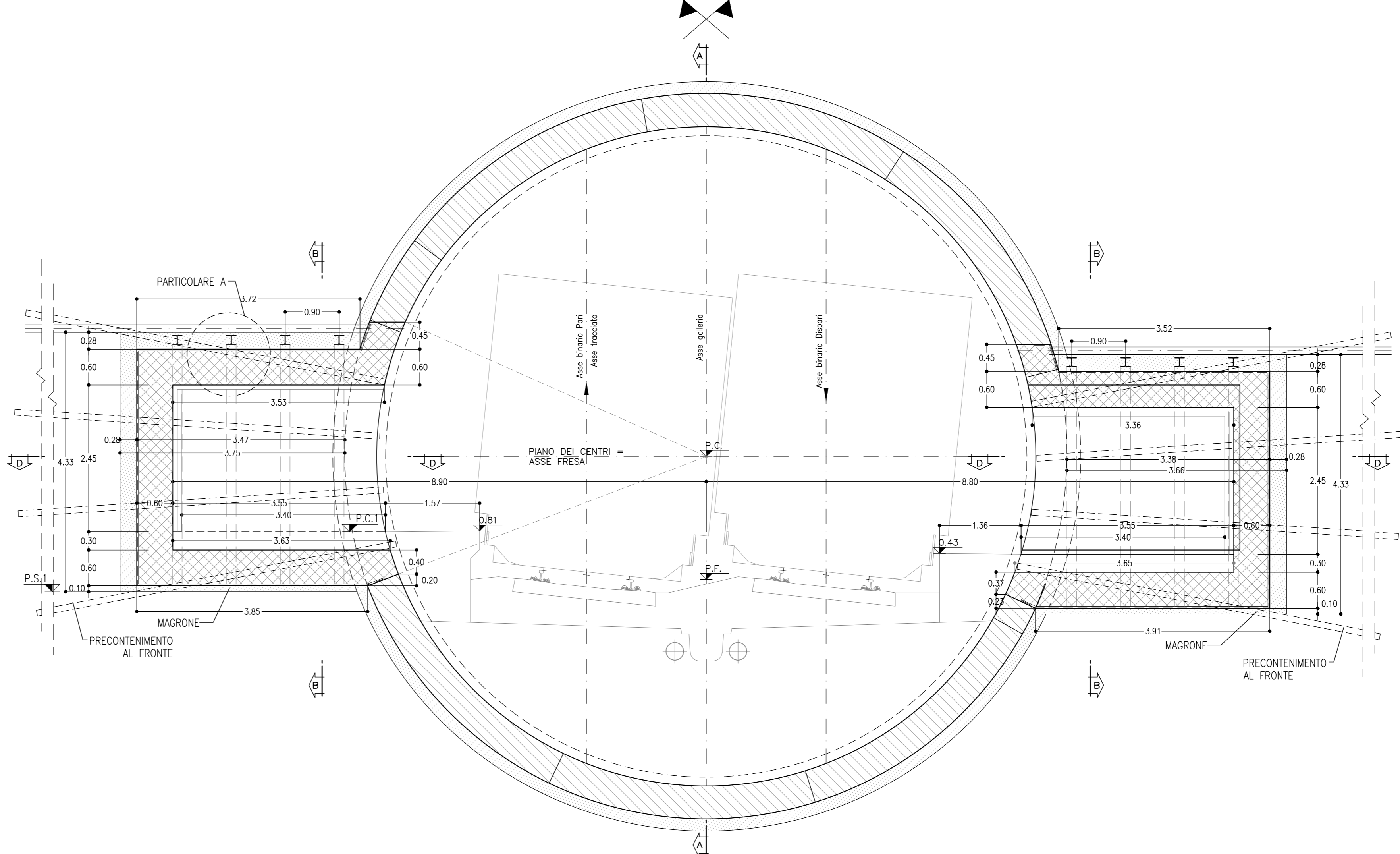
SEZIONE LONGITUDINALE  
TRATTO IN RETTILINEO



NICCHIE	A	B	C
PF+0.81	0.81	0.40	0.20
PF+0.55	0.55	0.38	0.22
PF+0.43	0.43	0.37	0.23

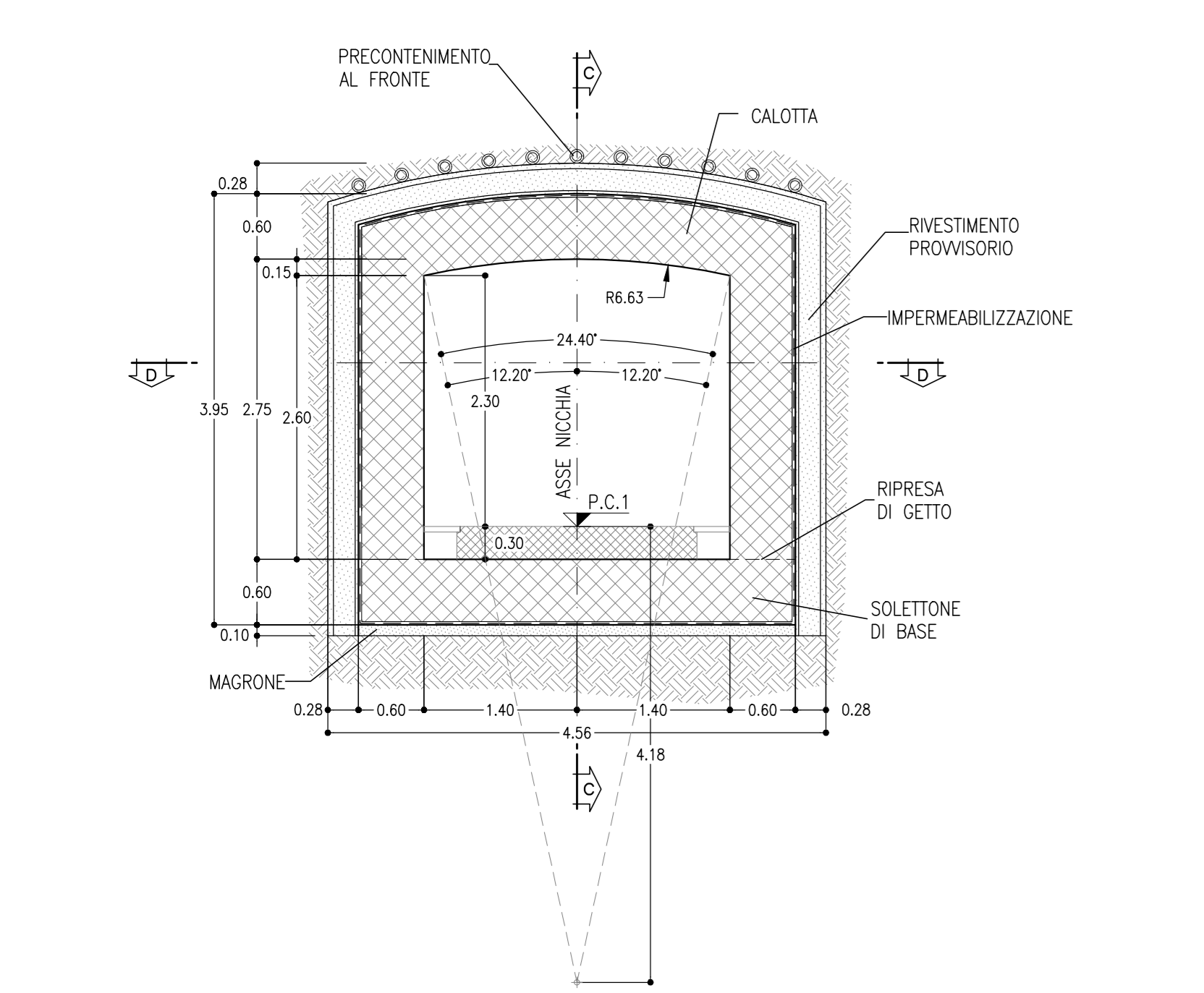
**SEZIONE C-C**  
SCALA 1:50

SEZIONE LONGITUDINALE  
TRATTO IN RETTILINEO



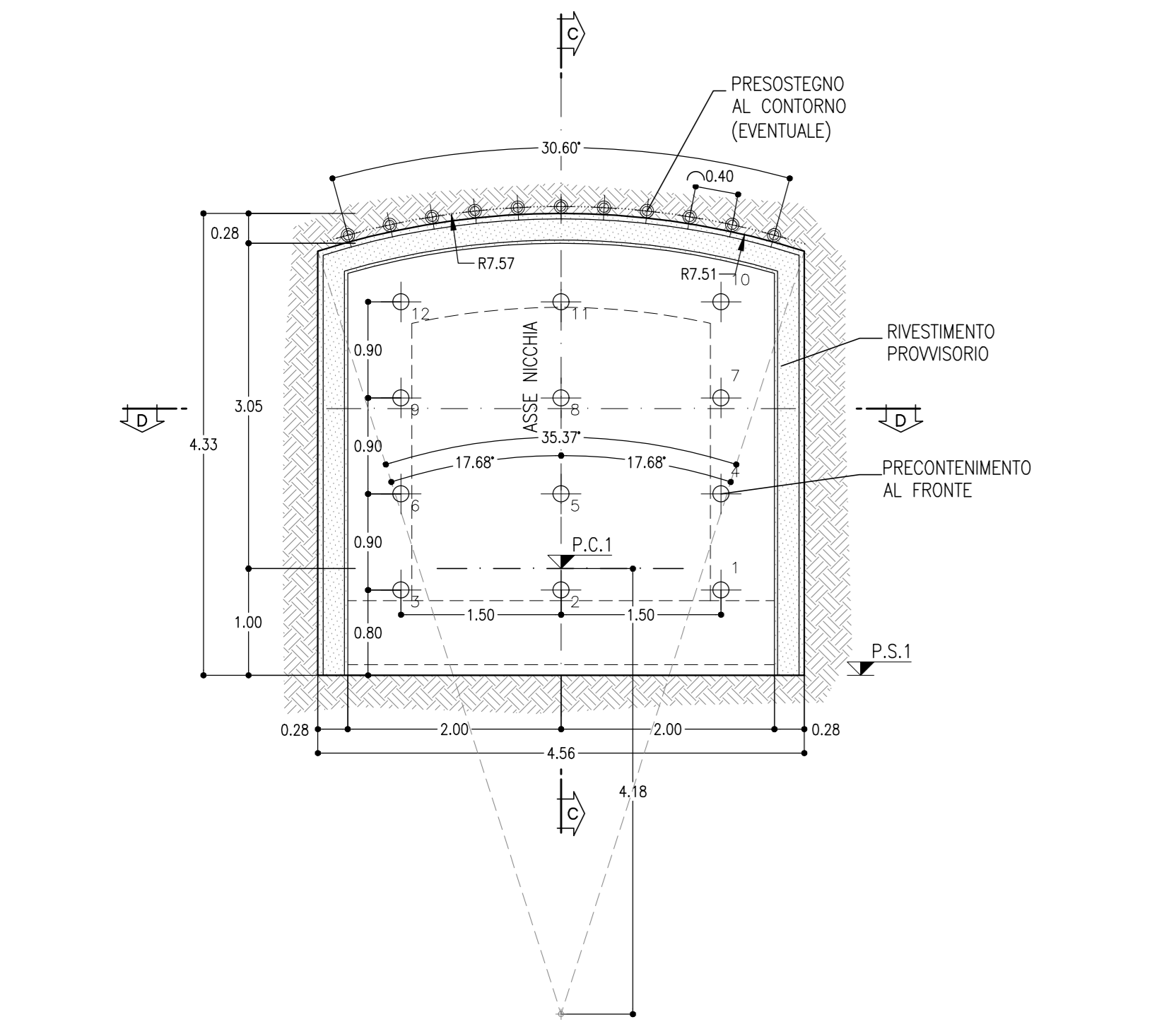
**SEZIONE B-B**  
SCALA 1:50

SEZIONE TRASVERSALE  
CARPENTERIA



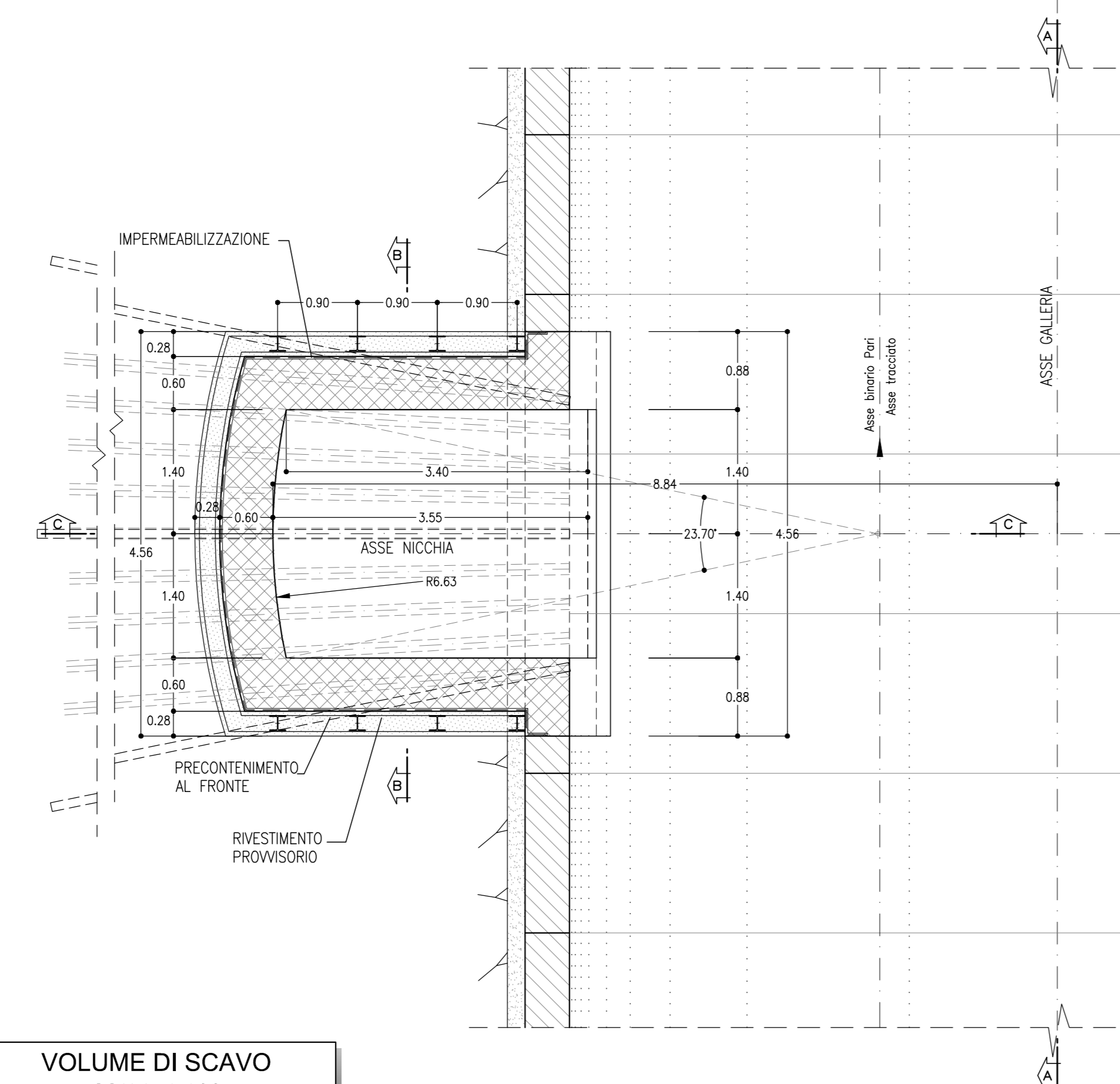
**SEZIONE B-B**  
SCALA 1:50

SEZIONE TRASVERSALE  
SCAVI E CONSOLIDAMENTI



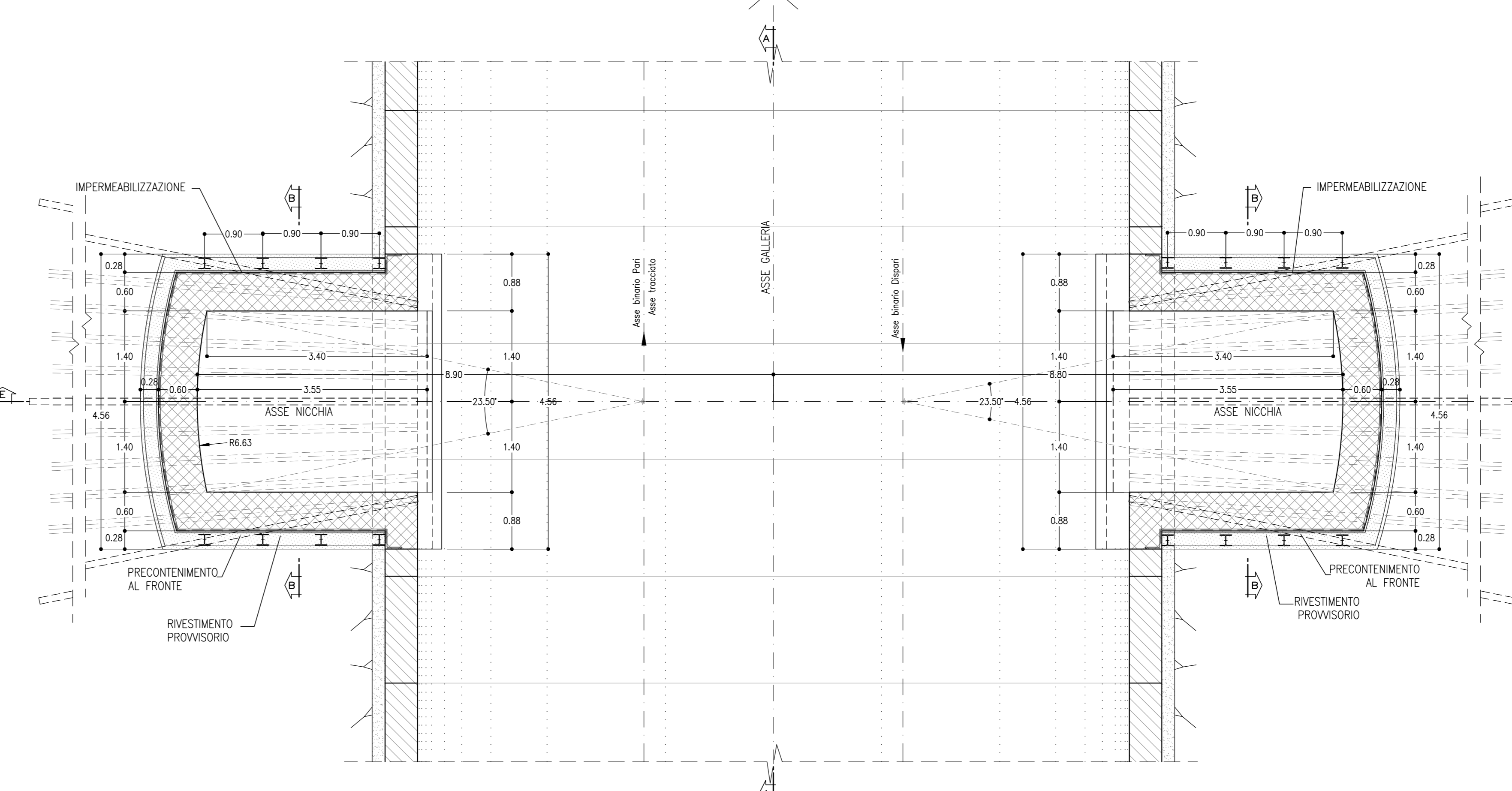
**SEZIONE D-D**  
SCALA 1:50

PIANTA  
TRATTO IN RETTILINEO

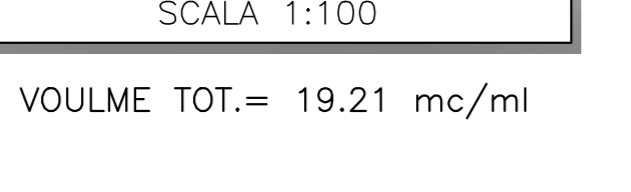


**SEZIONE D-D**  
SCALA 1:50

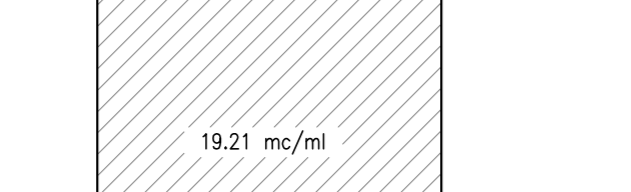
PIANTA  
TRATTO IN CURVA



**VOLUME DI SCAVO**  
SCALA 1:100  
VOULME TOT. = 19.21 mc/ml



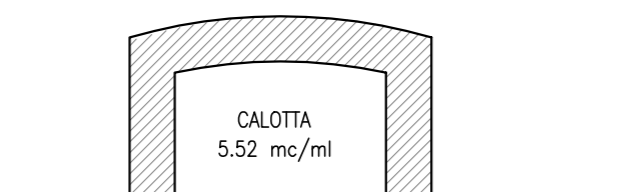
**VOLUME DI CALCESTRUZZO**  
SCALA 1:100  
VOULME TOT. = 8.23 mc/ml



**VOLUME DI CALCESTRUZZO**  
SCALA 1:100  
VOULME TOT. = 8.23 mc/ml

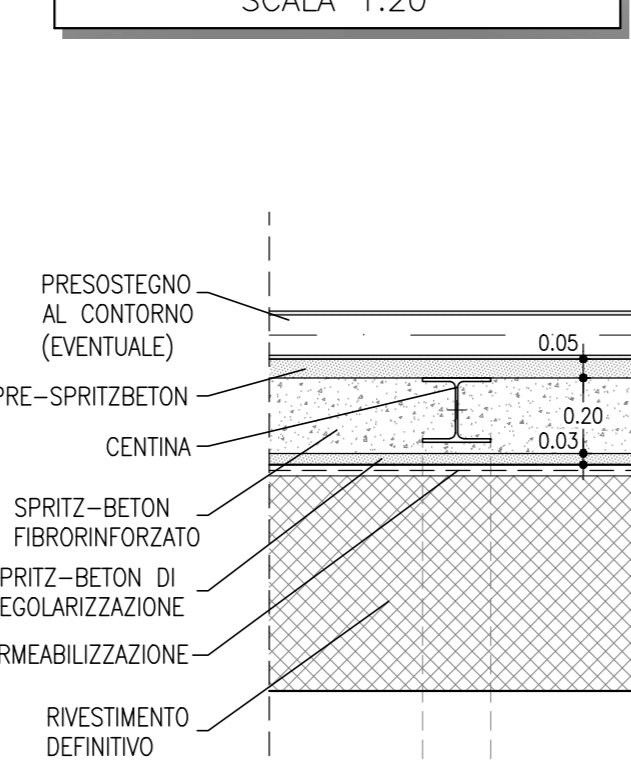


**VOLUME DI CALCESTRUZZO**  
SCALA 1:100  
VOULME TOT. = 8.23 mc/ml



**VOLUME DI CALCESTRUZZO**  
SCALA 1:100  
VOULME TOT. = 8.23 mc/ml

**PARTICOLARE A**  
SCALA 1:20



**TABELLA RIASSUNTIVA - NICCHIA TIPO 2**

DESCRIZIONE	SPESORE	INCIDENZA
PRE-SPRITZ FRC AL CONTORNO	Sp=5cm	
SPRITZ-BETON FIBRORINFORZATO AL FRONTI	Sp=0.10m	
PRECONTEMENTO AL FRONTI (*)	Sp=0.20m FINE SCAVO	
PRESTOSTEGNO AL CONTORNO (EVENTUALE) (*)	N° 11 TUBI IN ACCIAIO #127mm sp.10mm L=8m, VALVOLATI (11/m) p=0.40m ±20%	
RIVESTIMENTO PROVVISORIO	CENTINE METALLICHE HEA 180 p=0.90m ±20%	
RIVESTIMENTO DEFINITIVO	SOLETTONE DI BASE Sp=0.60m, IN CLS ARMATO (INCIDENZA 60kg/mc) CALOTTA Sp=0.60m, IN CLS ARMATO (INCIDENZA 50kg/mc) TAMPONE DI CHIUSURA Sp=0.60m, IN CLS ARMATO (INCIDENZA 50kg/mc)	
SPRITZ REGOLARIZZAZIONE	Sp=3cm	

**GEOMETRIA CONSOLIDAMENTI AL FRONTI**

NUMERO	LUNGHEZZA (m)	TRATTO A VUOTO (m)	INCL. VERTICALE	INCL. ORIZZONTALE
1	8.00	0.75	-19.28%	20.17%
2	8.00	0.75	-19.28%	0.00%
3	8.00	0.75	-19.28%	-20.17%
4	8.00	0.75	-6.53%	20.17%
5	8.00	0.75	-6.53%	0.00%
6	8.00	0.75	-6.53%	-20.17%
7	8.00	0.75	6.53%	20.17%
8	8.00	0.75	6.53%	0.00%
9	8.00	0.75	6.53%	-20.17%
10	8.00	0.75	19.28%	20.17%
11	8.00	0.75	19.28%	0.00%
12	8.00	0.75	19.28%	-20.17%

**GEOMETRIA PRESTOSTEGNO AL CONTORNO**

RAGGIO (m)	NUMERO	PASSO	LUNGHEZZA (m)	INCL. ORIZZONTALE
7.44	11	0.40	8.00	0.00

**NOTA TABELLA MATERIALI**

PER LE CARATTERISTICHE DEI MATERIALI E NOTE DI CARATTERE GENERALE SI RIMANDA ALL'ELABORATO "IF280IEZZSPGN000001"

**FASI ESECUTIVE**

- FASE 1: SCAVO DI AVANZAMENTO DELLA GALLERIA E POSA RIVESTIMENTO DEFINITIVO IN CONCI PREFABBRICATI.
- FASE 2: POSA IN OPERA DELLA CENTINATURA AL CONTORNO DELLA PORZIONE DI RIVESTIMENTO IN CONCI PREFABBRICATI DA DEMOLIRE E A MONTE E A VALLE.
- FASE 3: REALIZZAZIONE RIPIEPISTO PER BAGGIUNTO PIANO DI LAVORO.
- FASE 4: PRESTOSTEGNO (EVENTUALE) AL CONTORNO DELLA NICCHIA MEDIANTE TUBI IN ACCIAIO VALVOLATI E INNETTATI.
- FASE 5: PRECONSOLIDAMENTO DELLA NICCHIA MEDIANTE ELEMENTI STRUTTURALI IN VTR CEMENTATI IN FORD SECONDO LA GEOMETRIA DI PROGETTO.
- FASE 6: DEMOLIZIONE RIVESTIMENTO DEI CONCI PREFABBRICATI
- FASE 7: SCAVO DELLE NICCHIE E POSA IN OPERA DEL RIVESTIMENTO DI PRIMA FASE COSTITUITO DA CENTINE METALLICHE E SPRITZ-BETON.
- FASE 8: POSA IN OPERA DELL'IMPERMEABILIZZAZIONE DELLA NICCHIA E DEL WATER-STOP IN INTRADESSO RIVESTIMENTO IN CONCI PREFABBRICATI.
- FASE 9: GETTO DEL SOLETTONE DI BASE DELLA NICCHIA E CONTESTUALE GETTO DEFINITIVO DELLA STESSA.
- FASE 10: RIMOZIONE RIPIEPISTO ESEGUITO IN FASE 2.
- FASE 11: RIMOZIONE CENTINATURA DI CONTRASTO.

**FASI DI SCAVO**

- SCAVO IN AVANZAMENTO A PIENA SEZIONE PER SINGOLI SFONDI IN ACCORDO CON LO SCHEMA DI PROGETTO, DA ESEGUIRSI SAGOMANDO IL FRONTI A FORMA CONCAVA.
- AL TERMINE DELLO SFONDO E PRIMA DI PORRE IN OPERA GLI INTERVENTI DI PRIMA FASE DOVRA ESSERE ESEGUITO UN ACCURATO DISAGGIO DI TUTTE LE PORZIONI INSTABILI E SI DOVRA PROCEDERE ALLA POSA IN OPERA DELLO SPRITZ-BETON DI PROTEZIONE FIBRORINFORZATO SULLE SUPERFICIE FRESCHE DI SCAVO (FRONTI E CONTORNO).
- AL TERMINE DI OGNI SINGOLO SFONDO VERRA MESSO IN OPERA IL RIVESTIMENTO DI PRIMA FASE, COSTITUITO DA CENTINE METALLICHE E SPRITZ-BETON IN ACCORDO CON GLI SCHEMI PROGETTUALI.
- LE CENTINE POSATE SARANNO COLLEGATE ALLE ALTRE MEDIANTE APPOSITE CATENE.

**PRESCRIZIONI PER LA SICUREZZA**

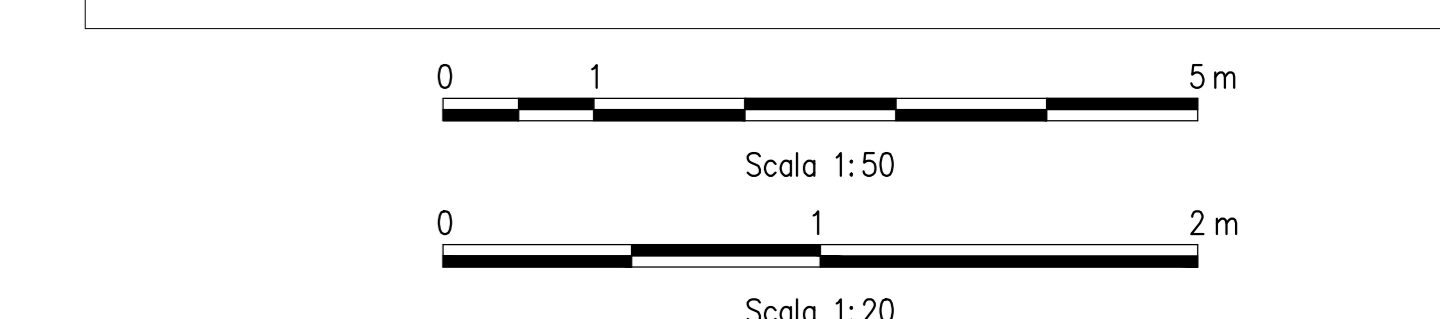
I VALORI DI SPESORE RIPORTATI IN PROGETTO SONO DA INTENDERSI MINIMI. IL REALE SPESORE DELLO SPRITZ-BETON FIBRORINFORZATO DI PROTEZIONE AL FRONTI ED AL CONTORNO SARANNO VALUTATI IN DETTAGLIO DAL PREPOSTO AL FRONTI IN FUNZIONE DEL CONTESTO GEOMECCANICO LOCALE.

**NOTE**

- EVENTUALI DIFFERENZE TRA LE MISURE DI QUOTE TOTALI E LA SOMMATORIA DELLE MISURE DI QUOTE PARZIALI SONO DOVUTE AD ARROTONDAMENTI AUTOMATICI.
- PER LE TRATTE DI APPLICAZIONE DELLE SEZIONI TIPO SI RIMANDA AGLI ELABORATI DI PROFILO GEOTECNICO.
- LA DEMOLIZIONE DEI CONCI PREFABBRICATI DELLA GALLERIA DI LINEA DOVRA AVVENIRE MEDIANTE ATTREZZATURE CHE INDICANO IL MINOR DISTURBO POSSIBILE NEL RIVESTIMENTO IN CONCI CIRCOSTANTE NON OGGETTO DI DEMOLIZIONE.
- LA CEMENTAZIONE DEI CONSOLIDAMENTI DEVE AVVENIRE OGNI 4-5 FORI.

**LEGENDA**

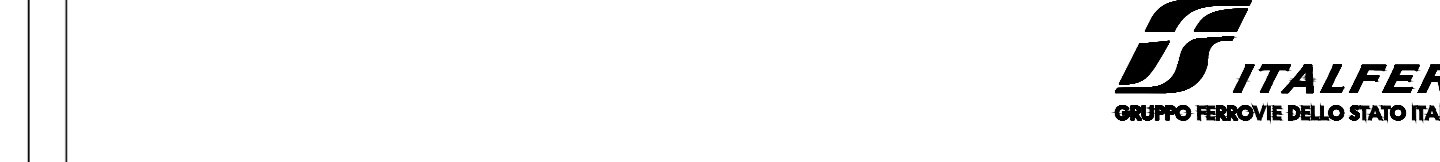
- P.C.= PIANO DEI CENTRI
- P.F.= PIANO DEL FERRO
- P.S.= PIANO DI SCAVO
- P.C.1= PIANO CALPESTIO



**COMMITTENTE:**



**DIREZIONE LAVORI:**



**APPALTATORE:**



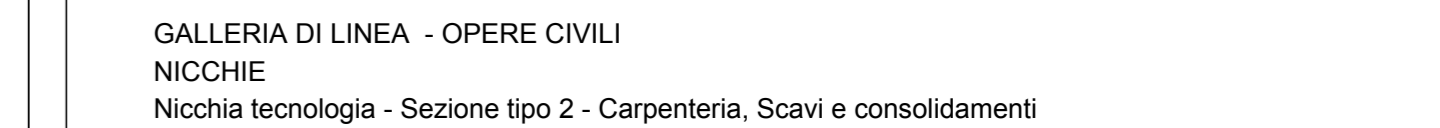
**CONSORZIO:**



**PROGETTAZIONE:**



**MANDATARIA:**



**PROGETTO ESECUTIVO**

ITINERARIO NAPOLI - BARI  
RADDOPPIO TRATTA APICE - ORSARA  
I LOTTO FUNZIONALE APICE - HIRPINIA  
GN02 - GALLERIA NATURALE MELITO DA KM 5+064 A KM 9+573  
GALLERIA DI LINEA - OPERE CIVILI  
NICCHIE  
Nicchia tecnologica - Sezione tipo 2 - Carpenteria, Scavi e consolidamenti

APPALTATORE	DIRETTORE DELLA PROGETTAZIONE	PROGETTISTA
Consorzio HIRPINIA AV Il Direttore Tecnico Ing. Vincenzo Merello 10/06/2020	Il Responsabile integrazione fra le varie prestazioni specialistiche Ing. G. Cassani	ROCKSOIL s.p.a. Ing. G. Cassani

COMMESSA	LOTTO	FASE	ENTE	TIPO DOC.	OPERAZIONE	DISCIPLINA	PROGR.	REV.	SCALA
IF280	01	E	Z	B	Z	G	N	02	00
								07	B
									1:50

Rev.	Descrizione	Redatto	Data	Verificato	Data	Approvato	Data	Autorizzato	Data
A	Emissione per consegna	M. Augustino	21/05/20	B. Spigarello	21/05/20	M. Gatti	21/05/20	Ing. G. Cassani	
B	Revisione per struttura	M. Augustino	10/06/20	B. Spigarello	10/06/20	M. Gatti	10/06/20		

File: IF280IEZZBGN020007B.dwg n. Elabor.: -