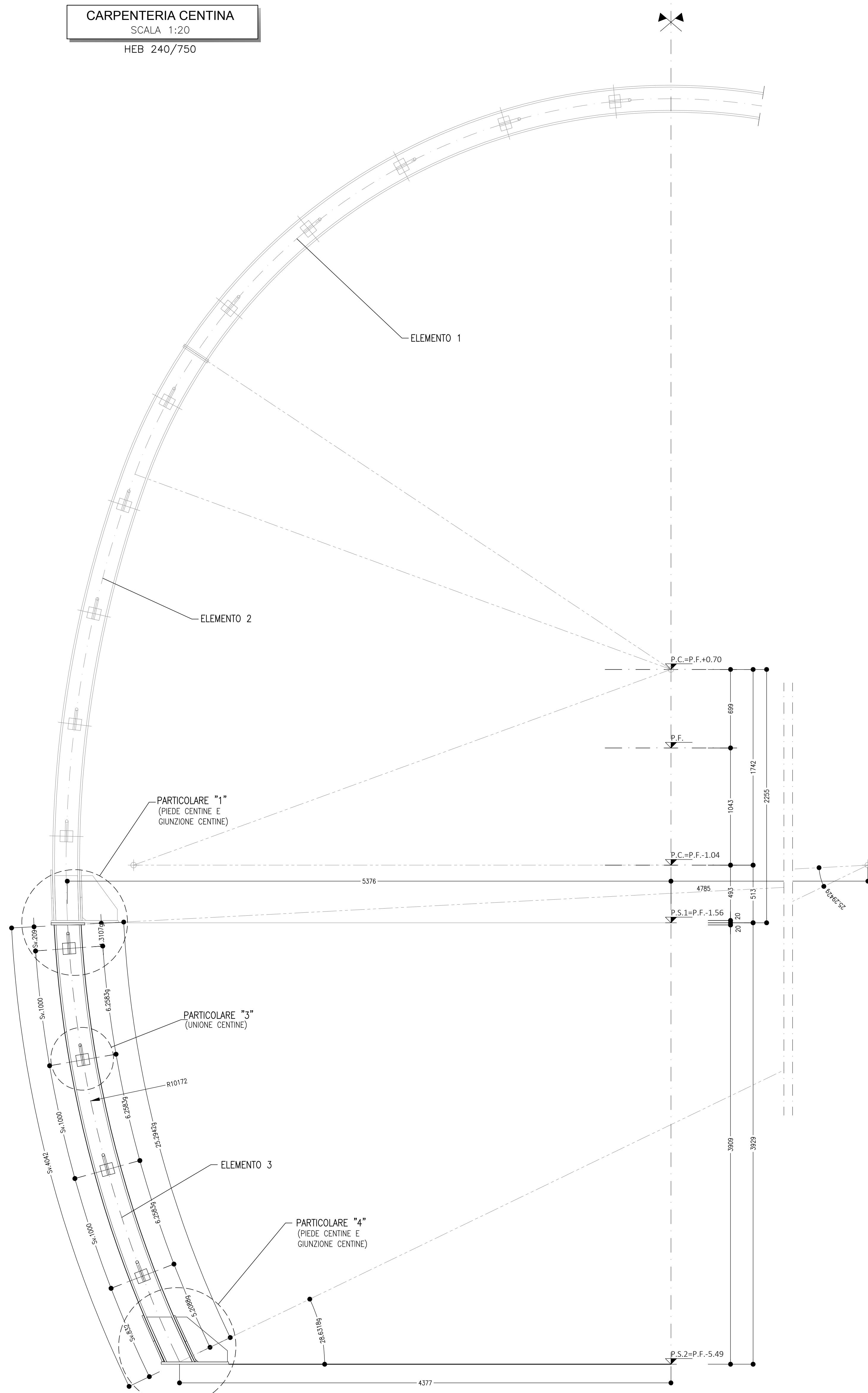
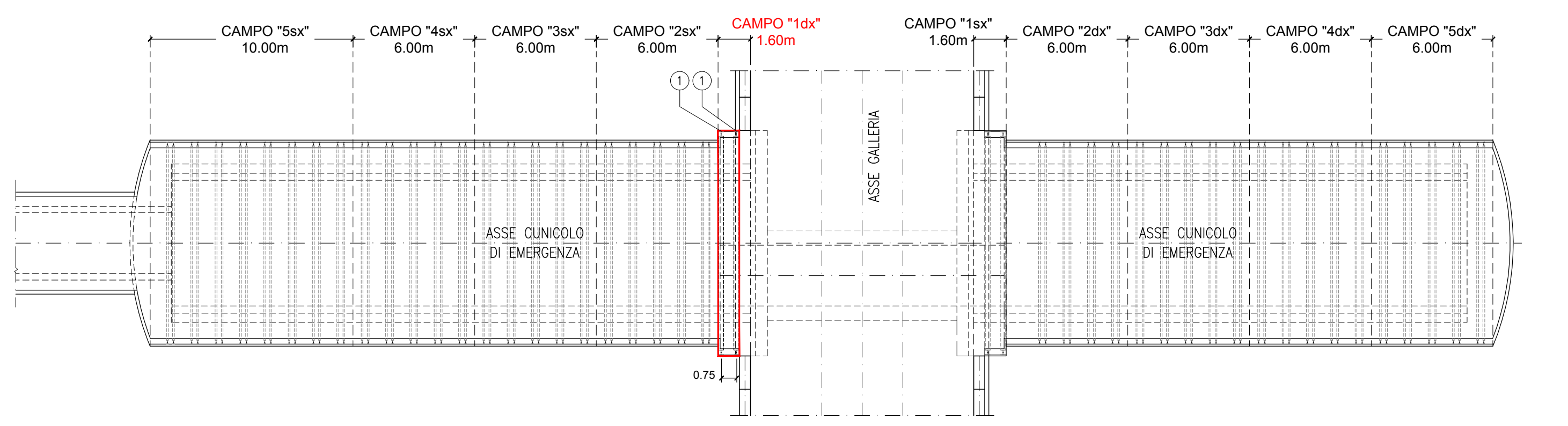


CARPENTERIA CENTINA
SCALA 1:20
HEB 240/750



KEY PLAN
SCALA 1:200



PARTICOLARE "4"
SCALA 1:5
PIEDE CENTINA

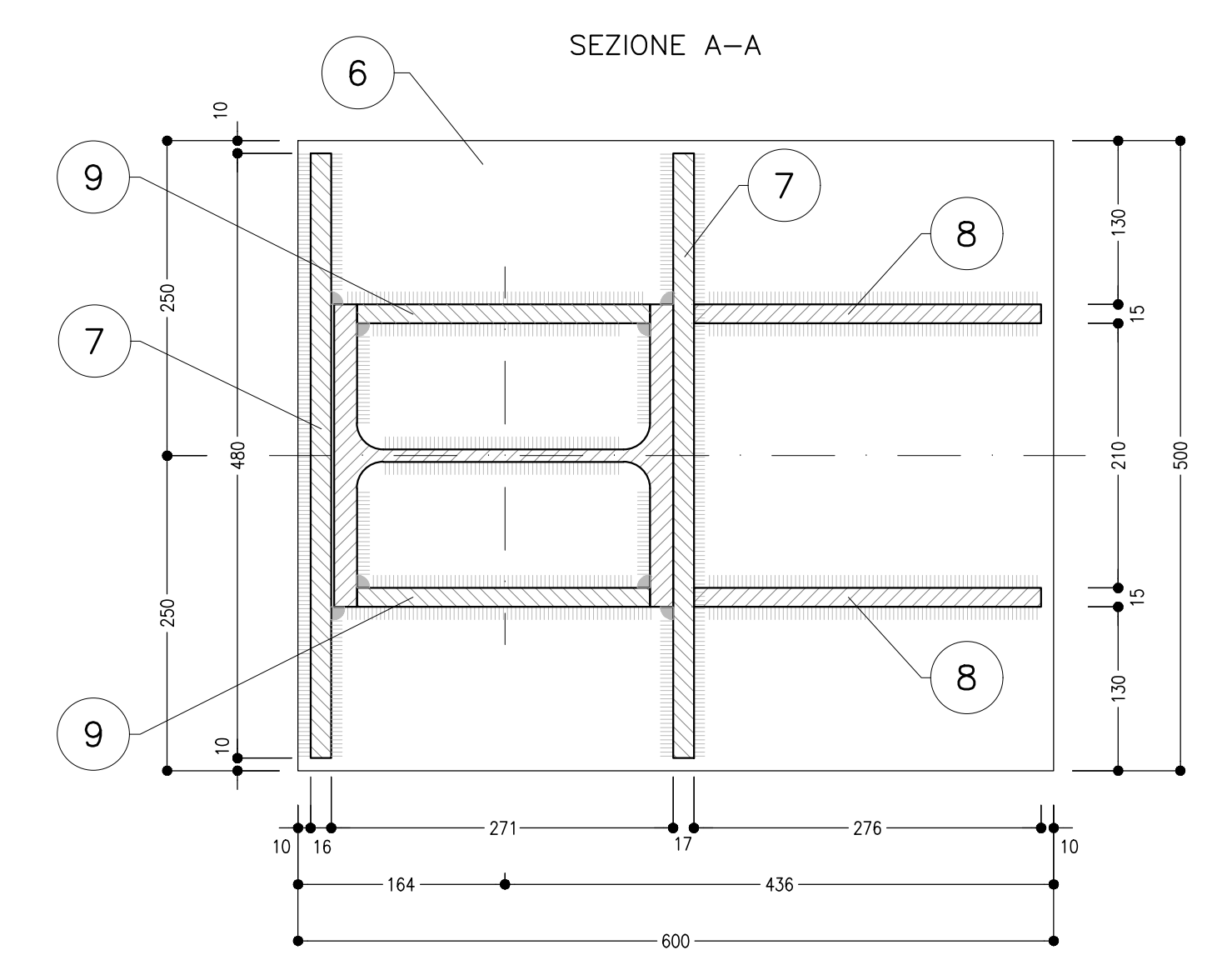
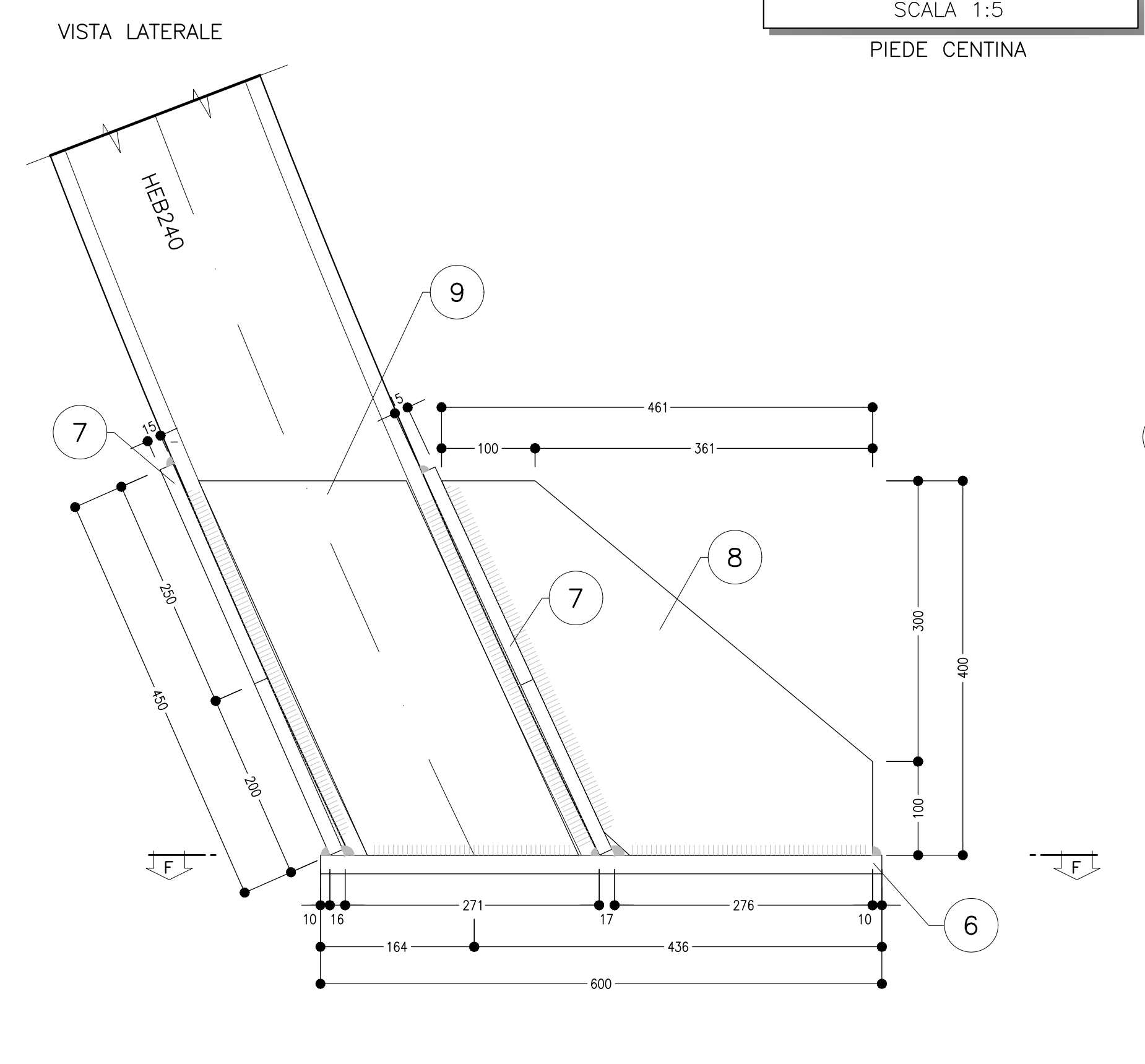
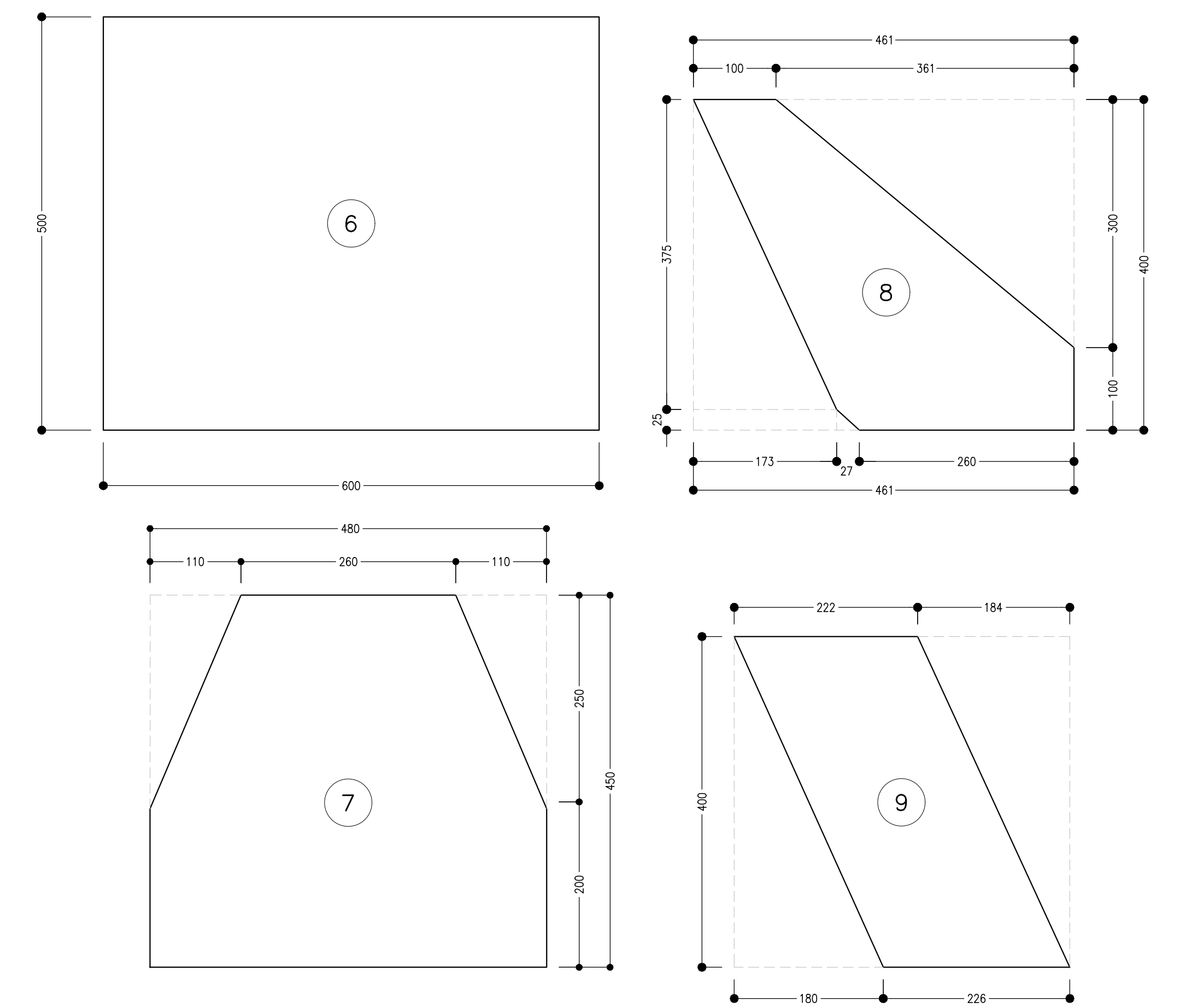


TABELLA PIASTRE PIEDE

| | |
|---|--------------------------|
| 6 | n°1+1 VEDI ESPLOSO Sp=20 |
| 7 | n°2+2 VEDI ESPLOSO Sp=15 |
| 8 | n°2+2 VEDI ESPLOSO Sp=15 |
| 9 | n°2+2 VEDI ESPLOSO Sp=15 |

QUANTITA' RIFERITE ALLA CENTINA COMPLETA



PARTICOLARE "1"
SCALA 1:5
PIEDE CENTINA E GIUNZIONE CENTINA

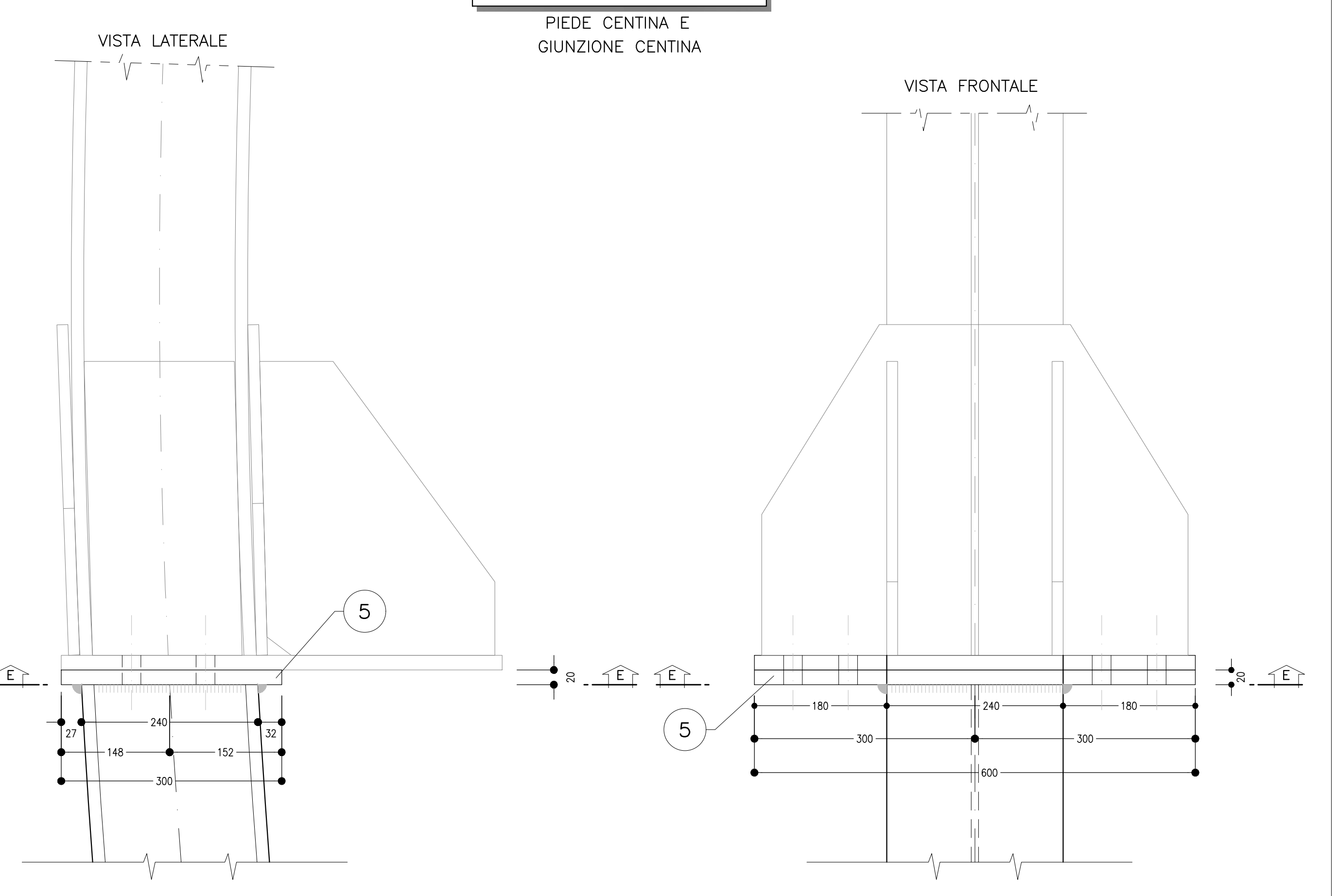
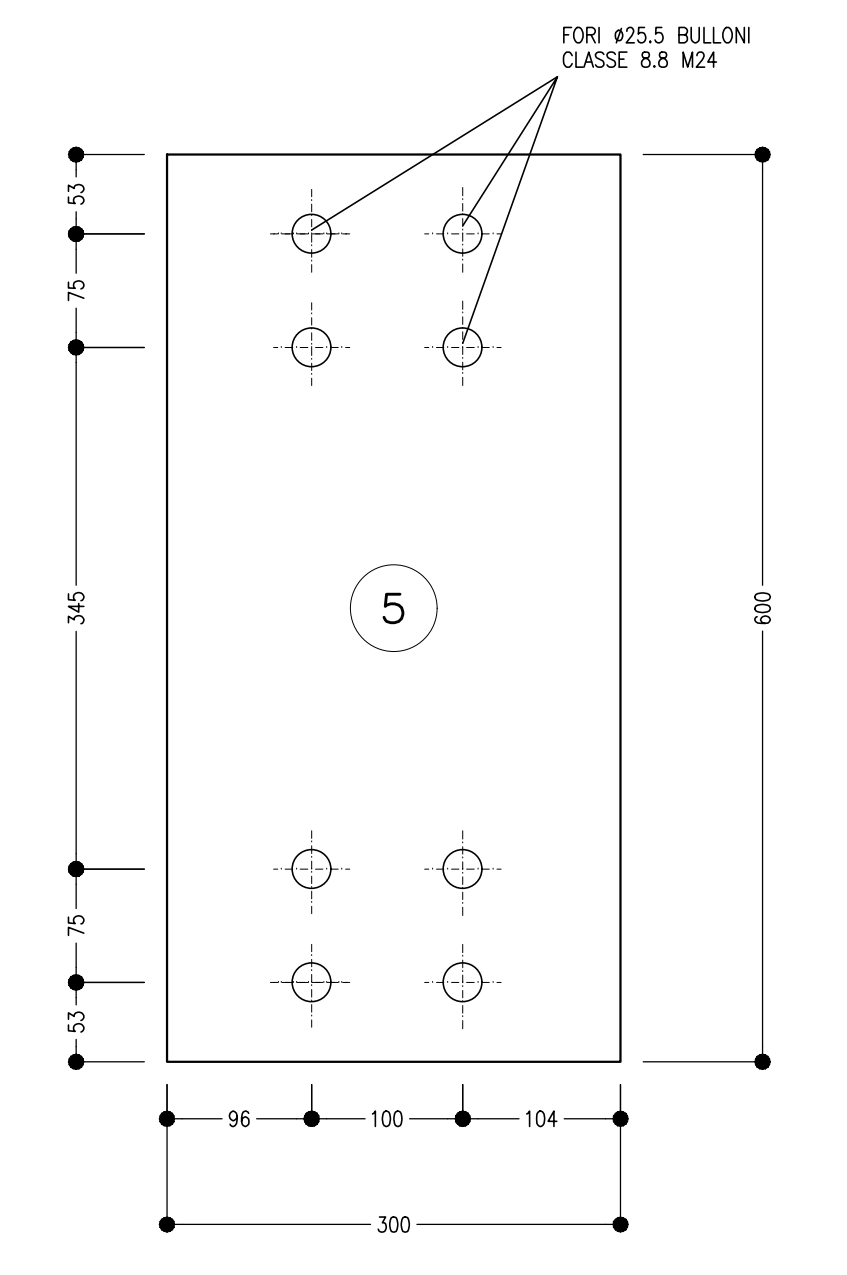
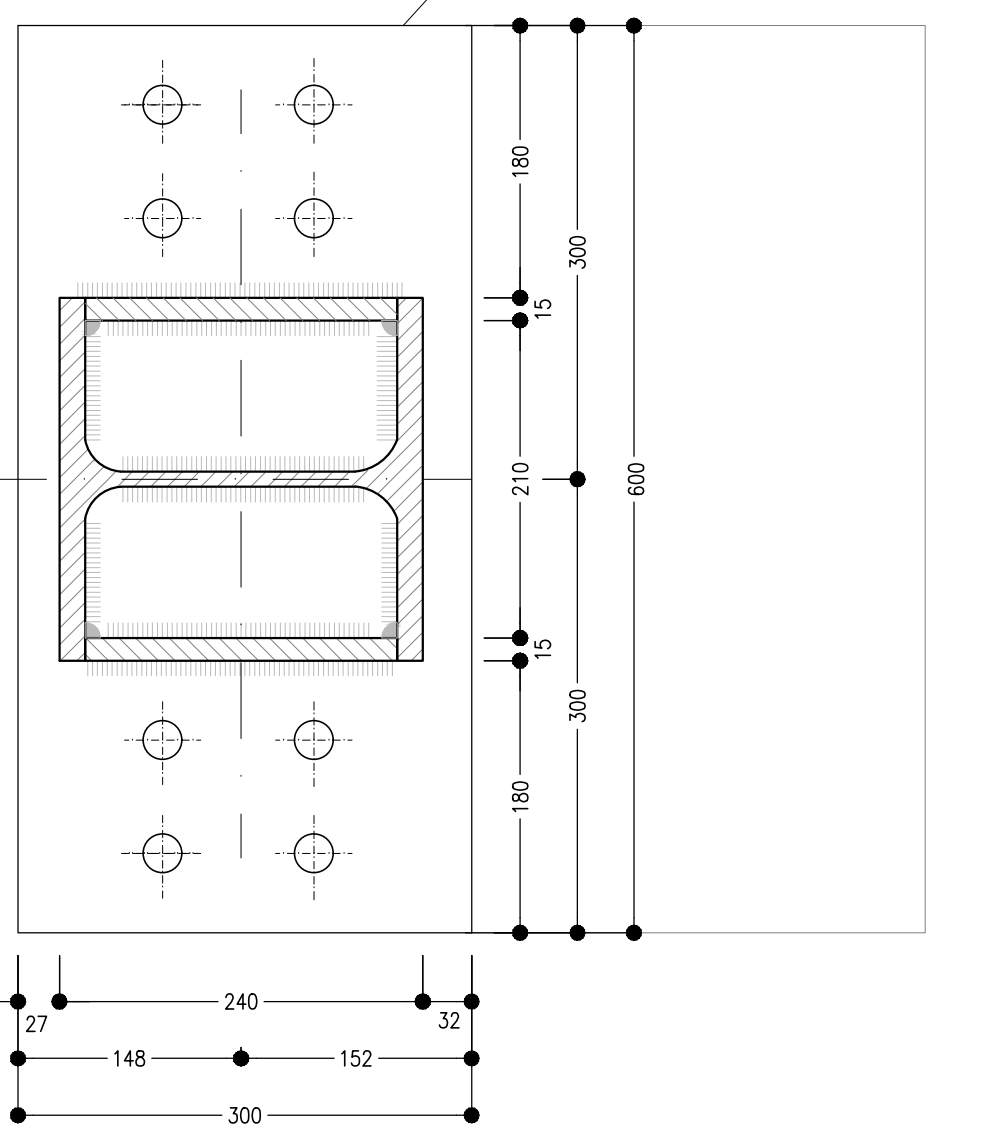


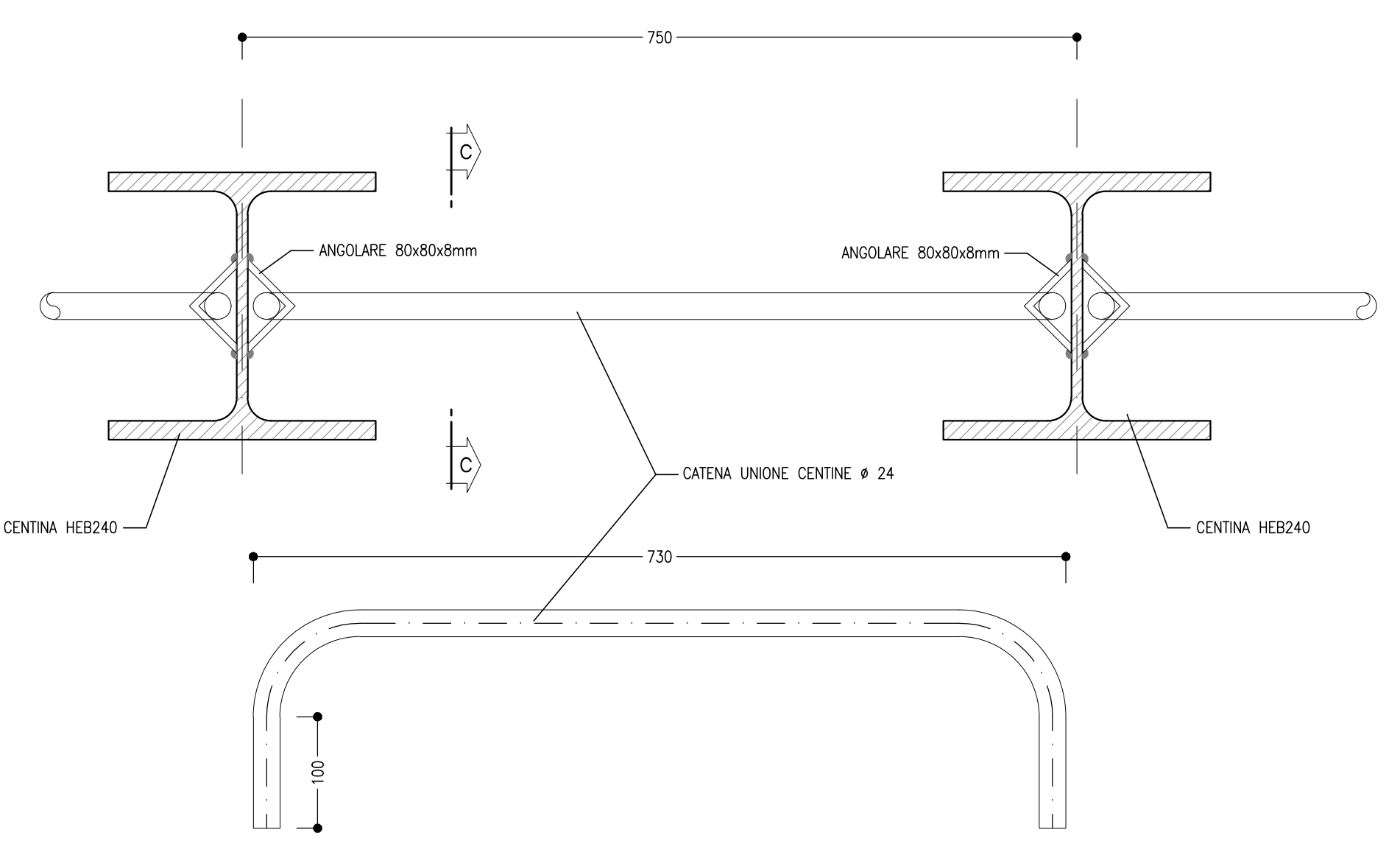
TABELLA PIASTRE PIEDE

| | |
|---|--------------------------|
| 5 | n°1+1 VEDI ESPLOSO Sp=20 |
|---|--------------------------|

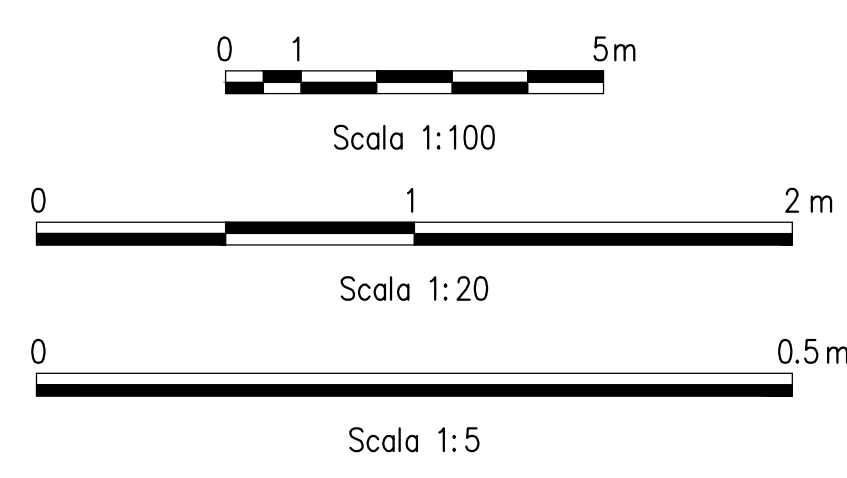
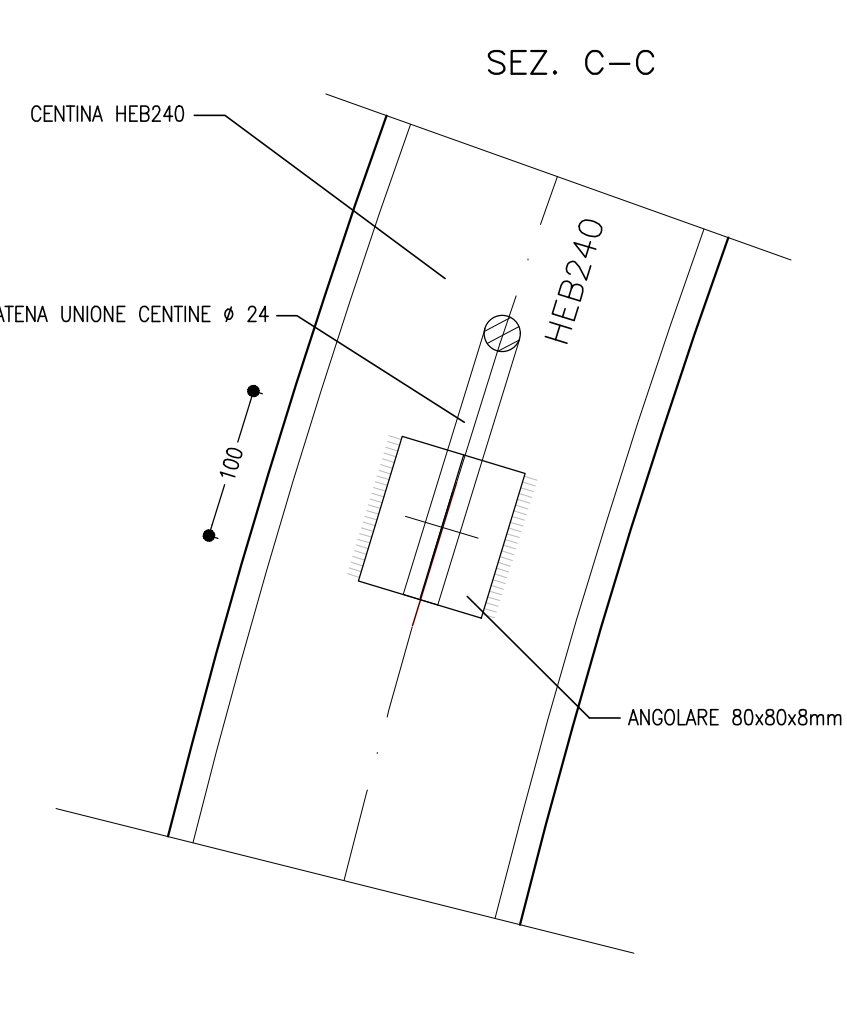
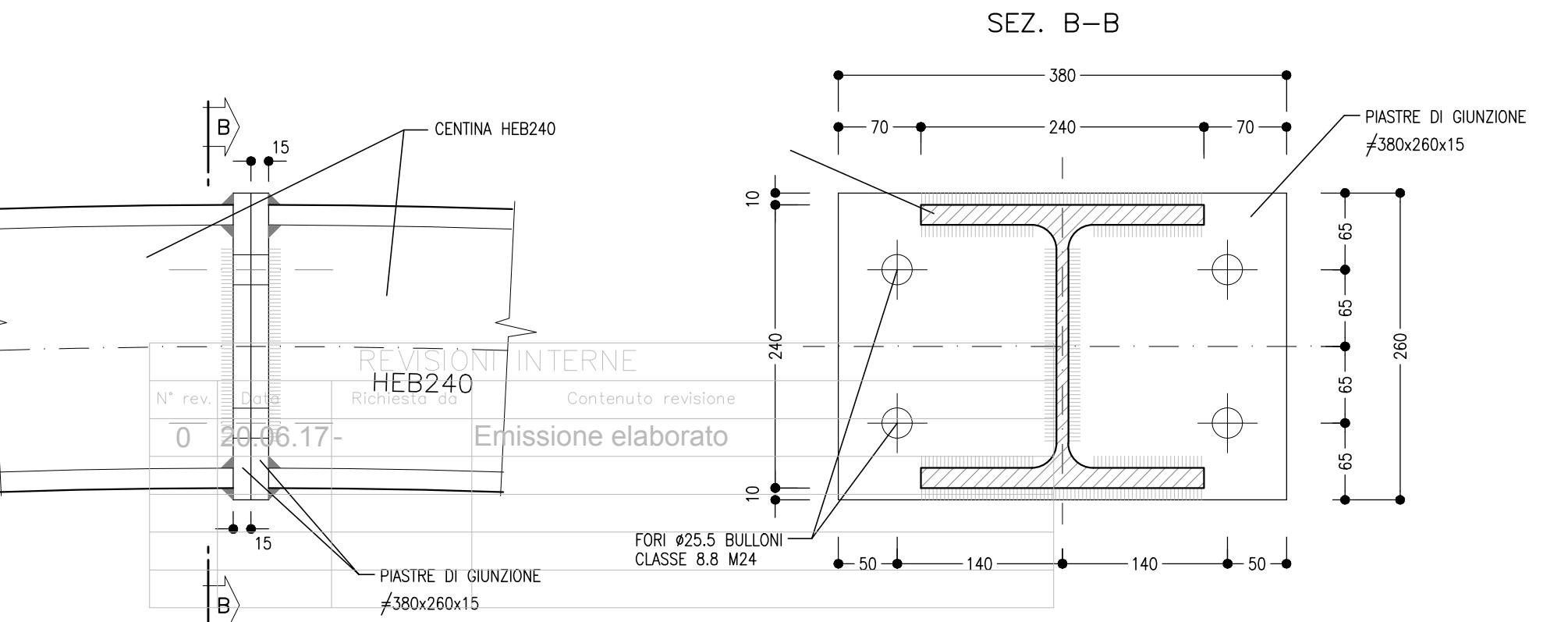
QUANTITA' RIFERITE ALLA CENTINA COMPLETA



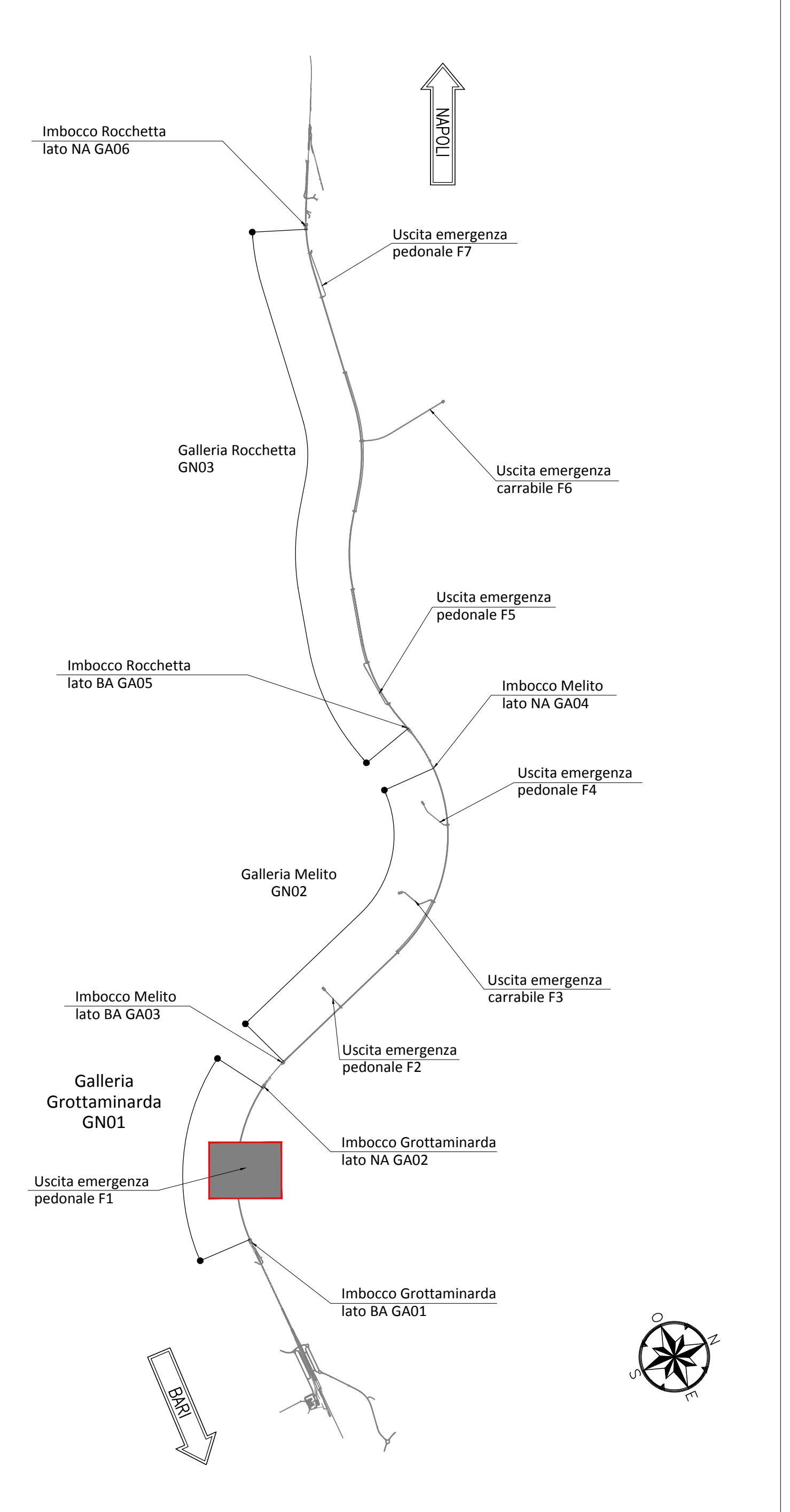
PARTICOLARE "3"
SCALA 1:5
UNIONE CENTINE



PARTICOLARE "2"
SCALA 1:5
GIUNZIONI CENTINE



KEY-PLAN - Scala 1:50000



NOTA TABELLA MATERIALI

PER LE CARATTERISTICHE DEI MATERIALI E NOTE DI CARATTERE GENERALE SI RIMANDA ALL'ELABORATO "IF2801EZZSPGN0000002"

LEGENDA

P.C.= PIANO DEI CENTRI
P.S.1= PIANO DI SCAVO PROVVISORIO
P.F.= PIANO DEL FERRO
P.S.2= PIANO DI SCAVO DEFINITIVO

NOTE GENERALI

- LE MISURE E GLI SVILUPPI DELLE CENTINE SONO CALCOLATI RISPETTO AI LORO ASSI, AL NETTO DELLE PIASTRE
- LE MISURE SONO ESPRESSE IN MILLIMETRI
- PER LE TOLLERANZE DI COSTRUZIONE VEDI RELAZIONE TECNICA
- EVENTUALI DIFFERENZE TRA LE MISURE TOTALI E LE SOMMATORIE DELLE MISURE PARZIALI SONO DOVUTE AGLI ARROTONDAMENTI AUTOMATICI DI AUTOCAD

COMMITTENTE: **RFI** INFRASTRUTTURE ITALIANE

DIREZIONE LAVORI: **ITALFERR** GRUPPO FERROVIE DELLO STATO ITALIANO

APPALTATORE: **HirpiniaAV** CONSORZIO HIRPINIA AV

PROGETTAZIONE: **ROKSOUL** s.p.a.

MANDATARI: **salini impregio**, **ASTALDI**, **NETENGINEERING**, **Alpina**

PROGETTO ESECUTIVO

ITINERARIO NAPOLI - BARI
RADDOPPIO TRATTA APICE - ORSARA
LOTTO FUNZIONALE APICE - HIRPINIA
GN04 - GALLERIA GROTTAMINARDA - USCITA DI EMERGENZA PEDONALE F1 px 3+700
ZONA DI INNESTO CON GALLERIA DI LINEA AL KM 3+700
GALLERIA LATERALE DI COLLEGAMENTO LATO BINARIO DISPARI
Campo 1 - Centina - carpenteria Tav. 2/2

| Rev. | Descrizione | Elaborato | Verificato | Data | Approvato | Data | Autore | Scala |
|------|--------------------------|--------------|--------------|------------|-----------|------------|-----------------|--------------------|
| A | Emissione per concezione | M. Agrippone | B. Spignardi | 21/03/2020 | M. Casali | 21/03/2020 | Ing. G. Cassani | 1:100 - 1:20 - 1:5 |
| B | Revisione per struttura | M. Agrippone | B. Spignardi | 09/04/2020 | M. Casali | 09/04/2020 | Ing. G. Cassani | 1:100 - 1:20 - 1:5 |

File: IF2801EZZZBZGN0400013B.dwg n. Elab.: -