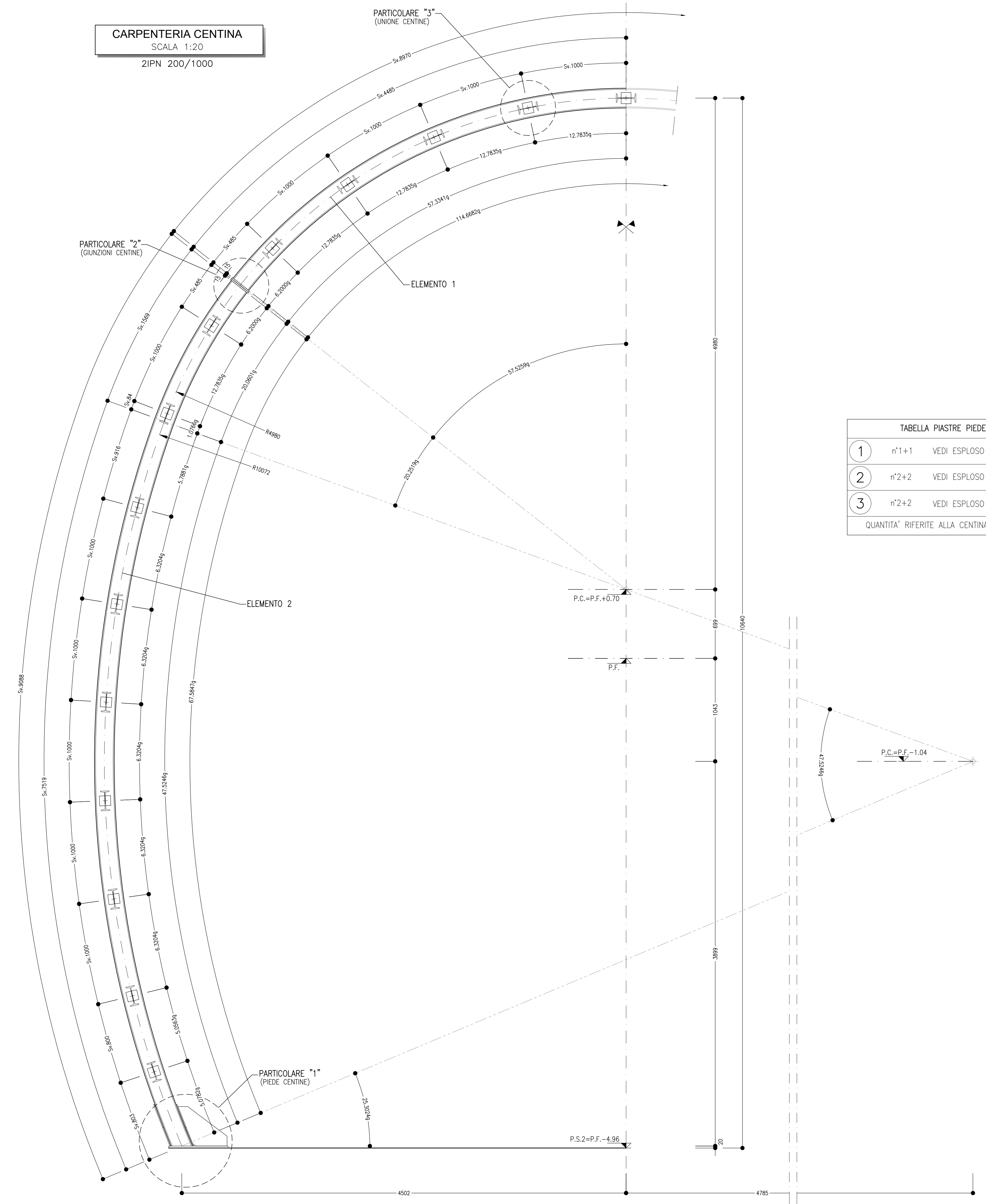
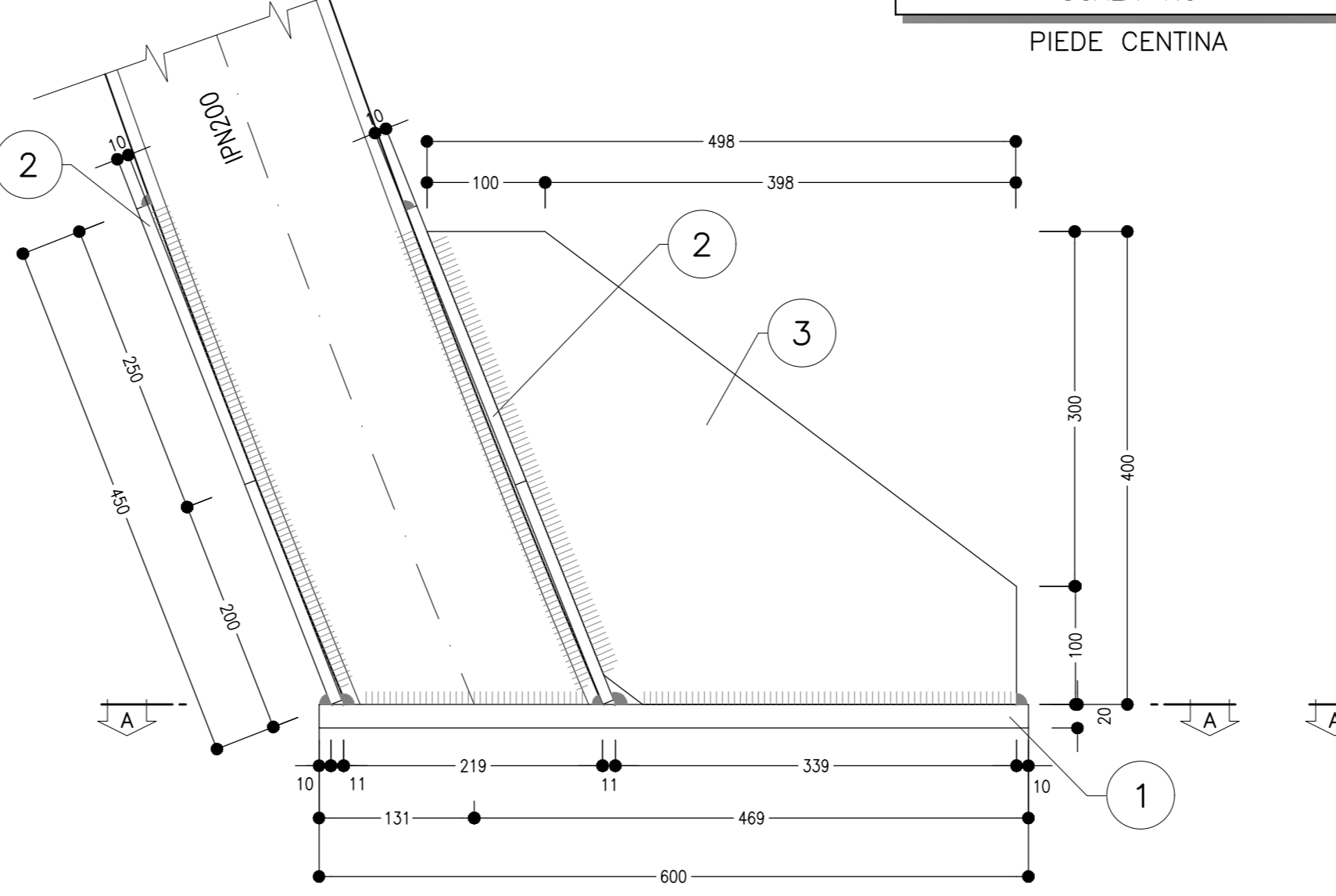


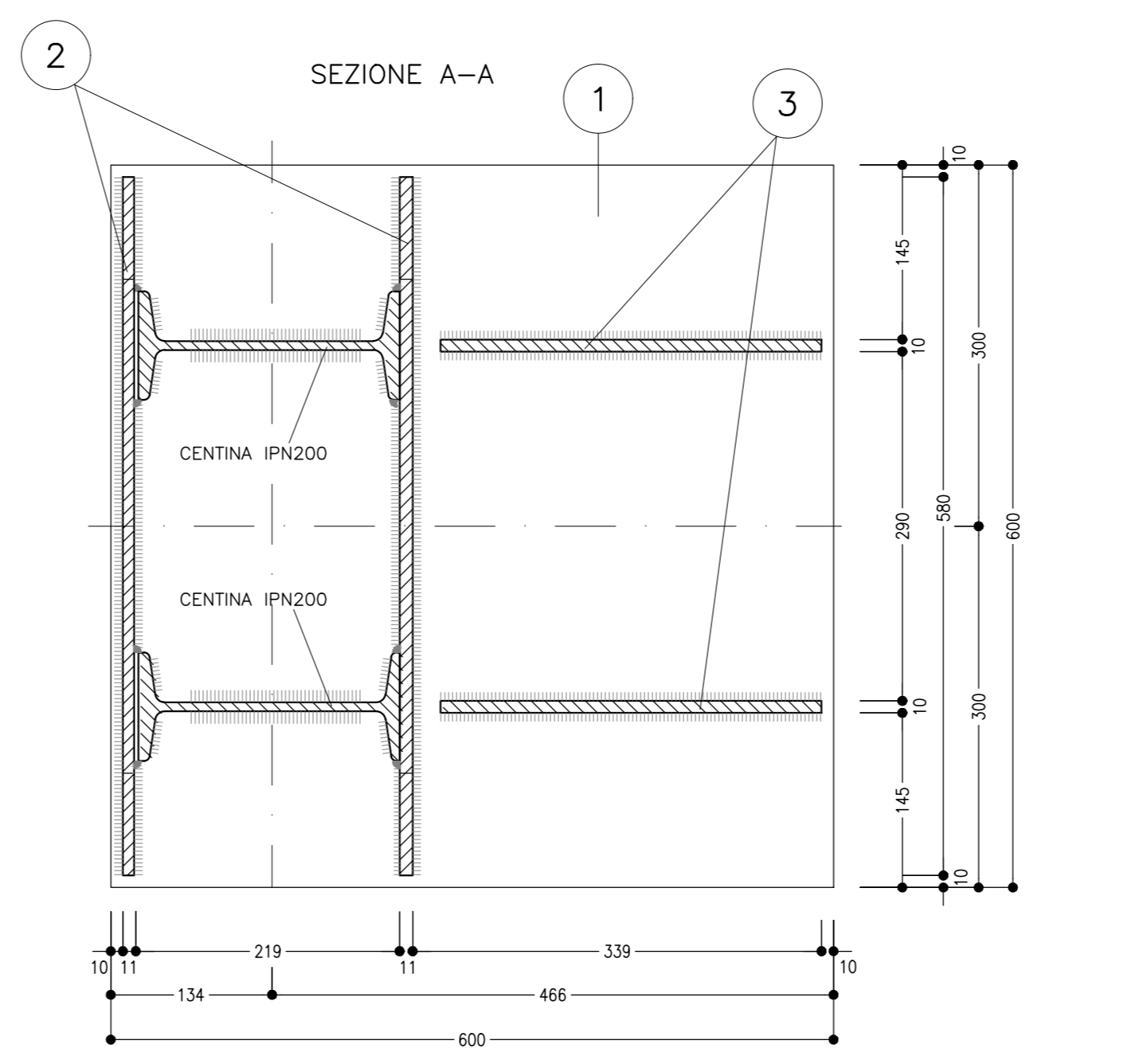
**CARPENTERIA CENTINA**  
SCALA 1:20  
2IPN 200/1000



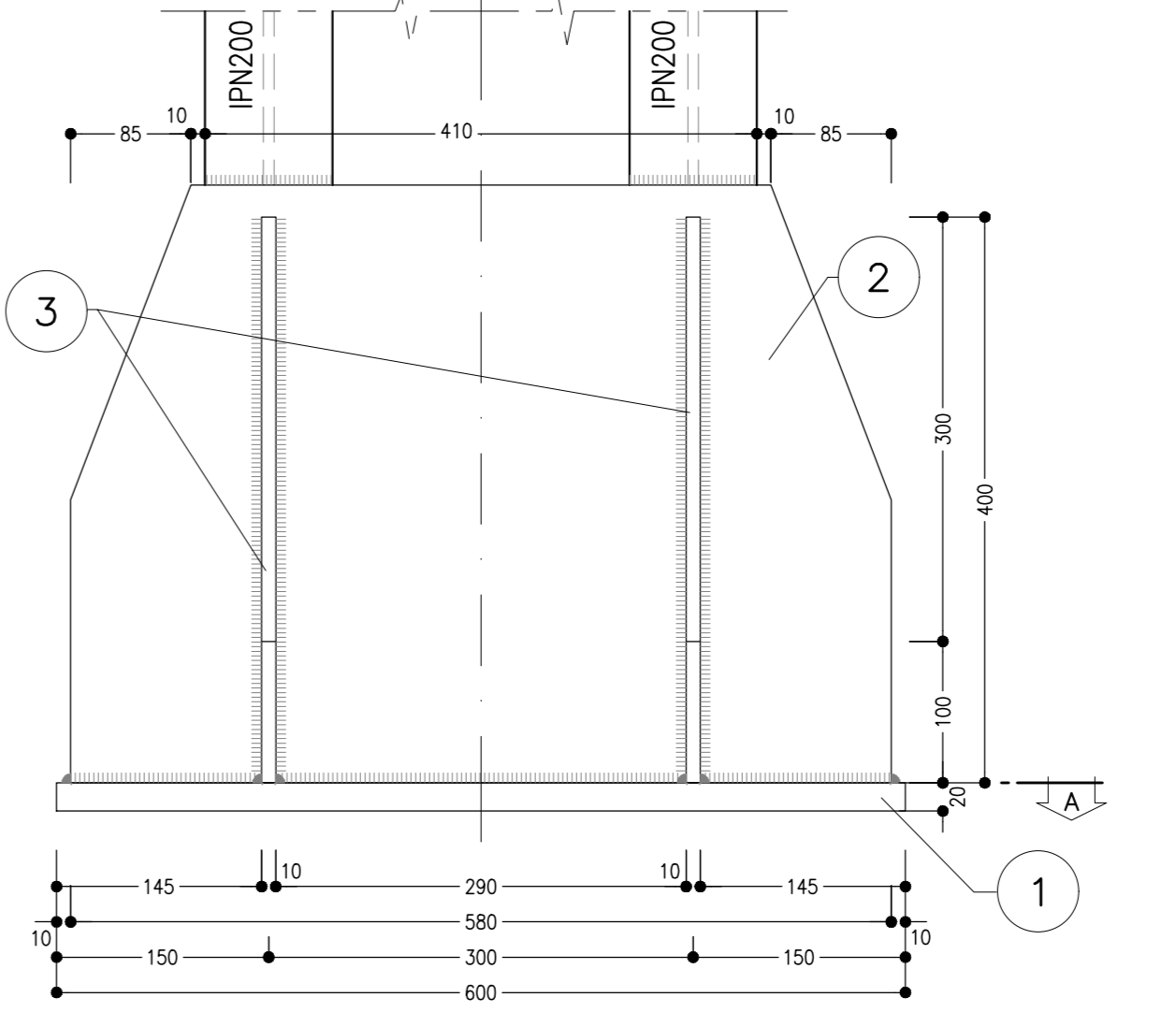
VISTA LATERALE



**PARTICOLARE "1"**  
SCALA 1:5  
PIEDE CENTINA



VISTA FRONTALE

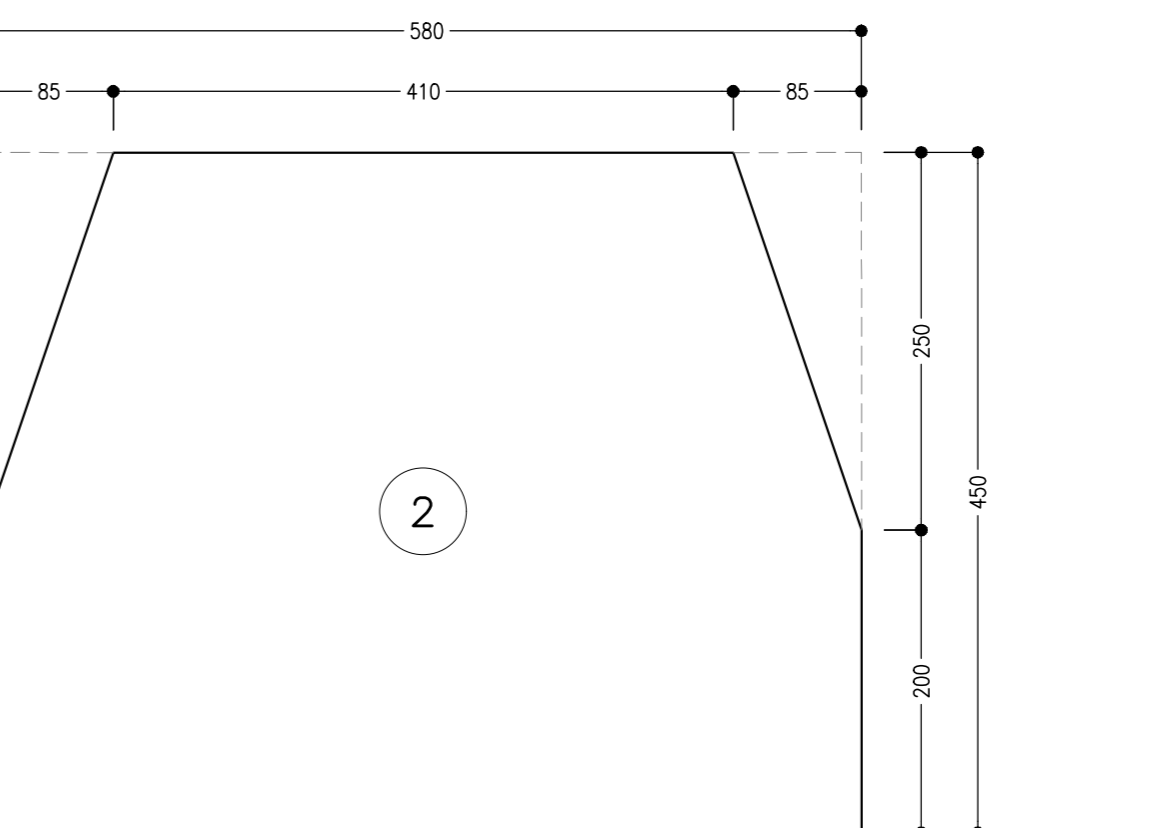
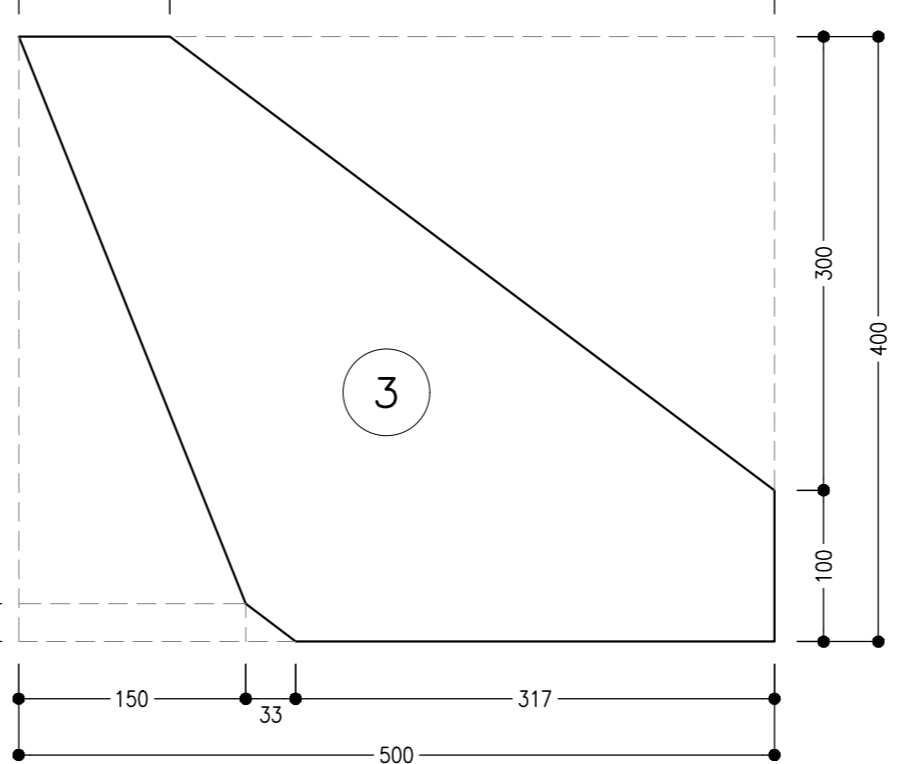
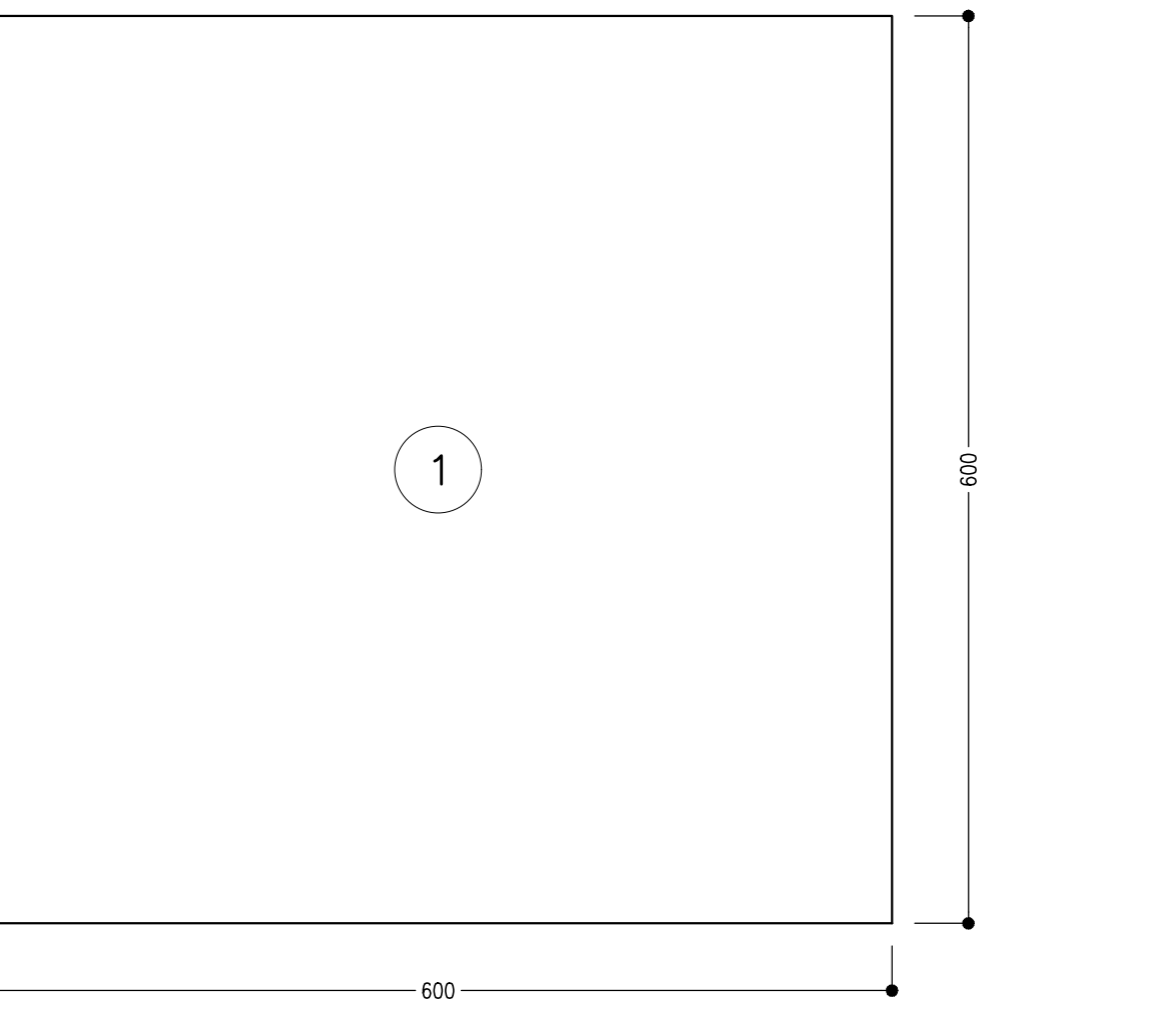
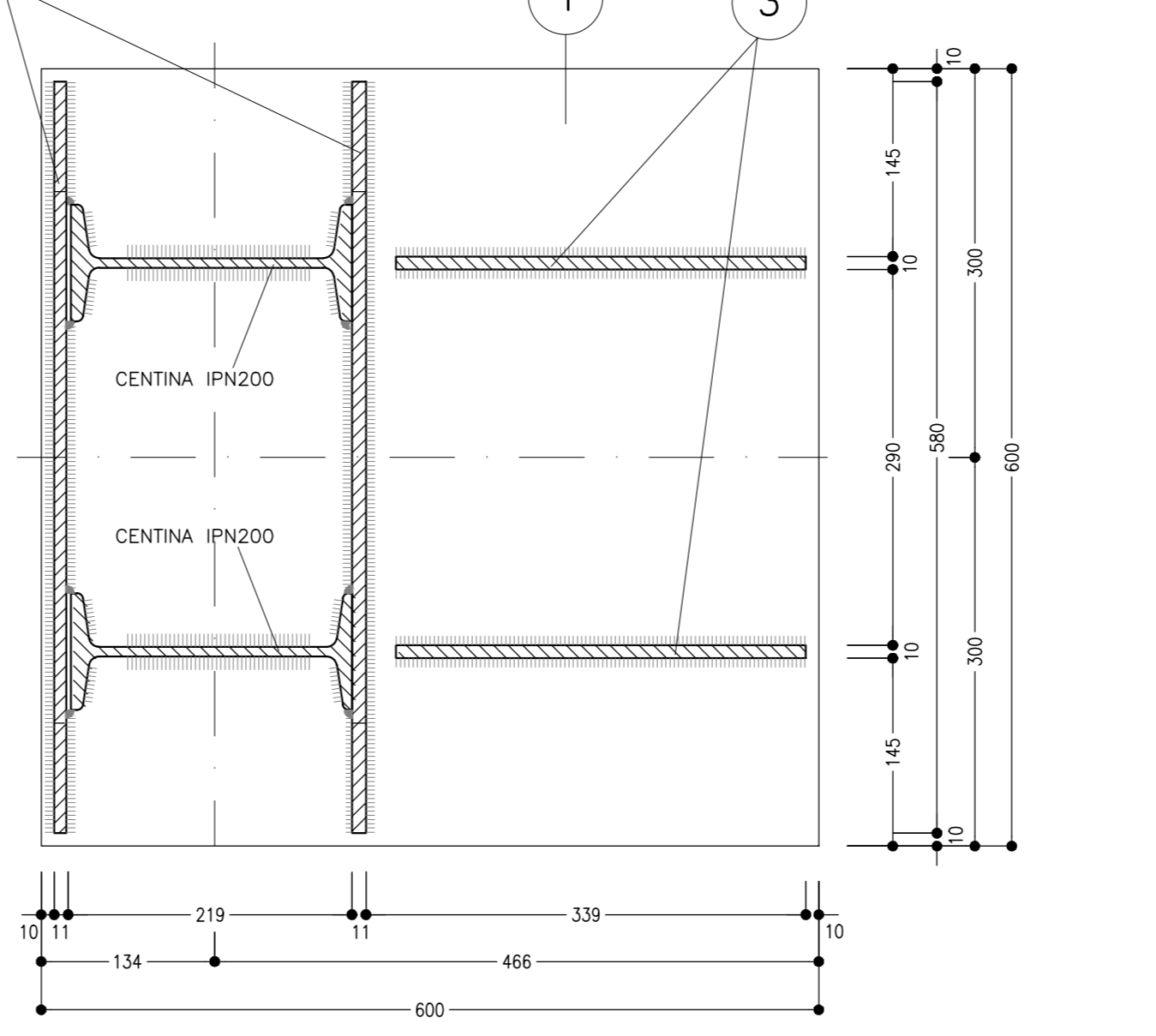


**TABELLA PIASTRE PIEDE**

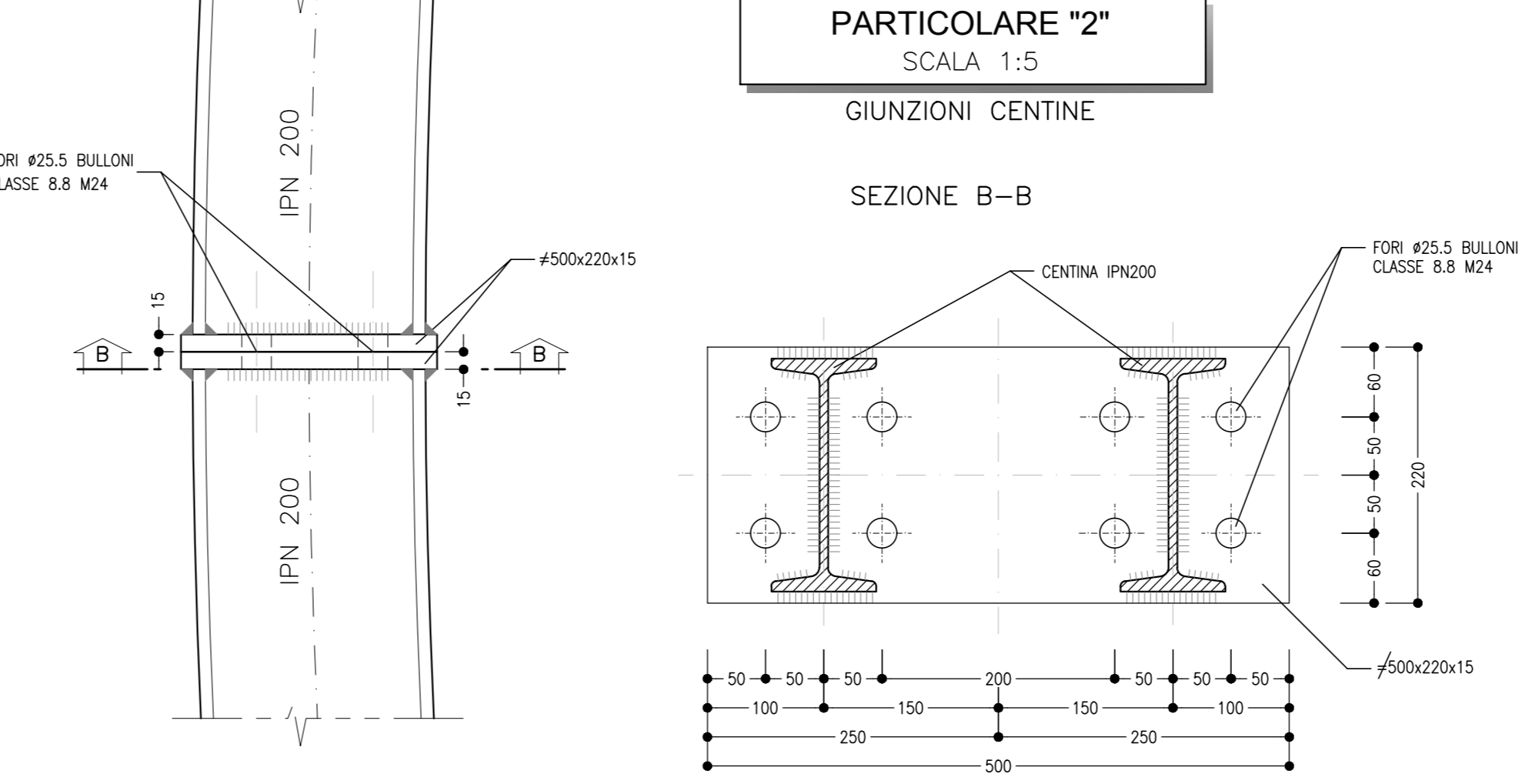
1	n°1+1	VEDI ESPLOSO Sp=20
2	n°2+2	VEDI ESPLOSO Sp=10
3	n°2+2	VEDI ESPLOSO Sp=10

QUANTITA' RIFERITE ALLA CENTINA COMPLETA

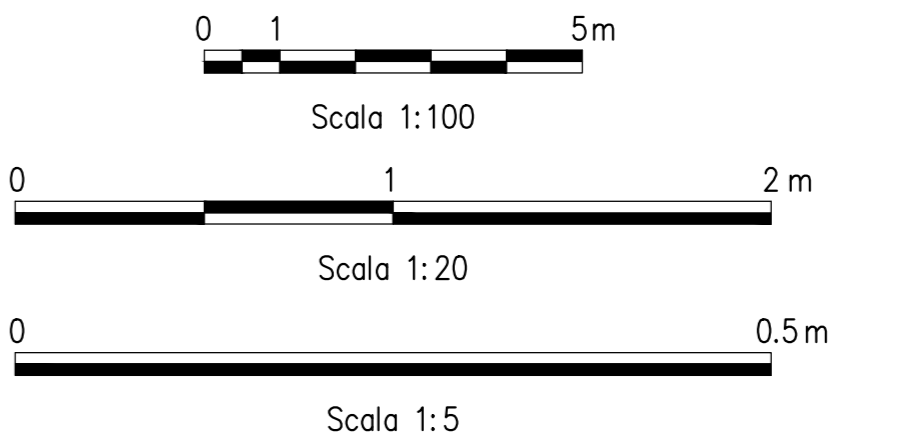
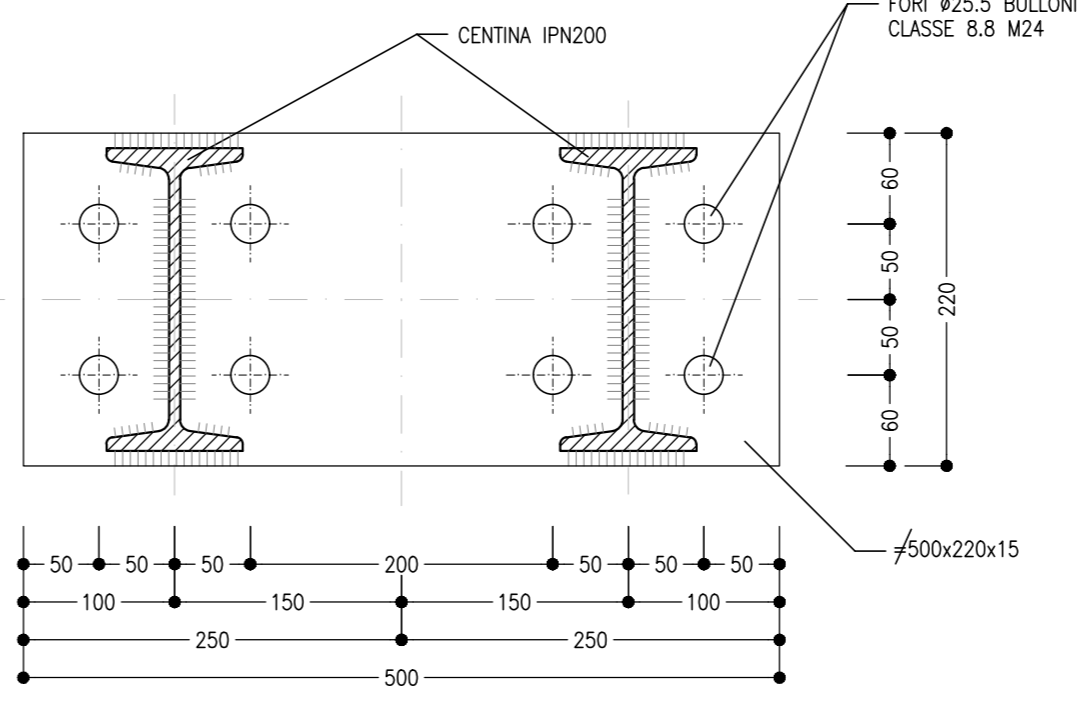
SEZIONE A-A



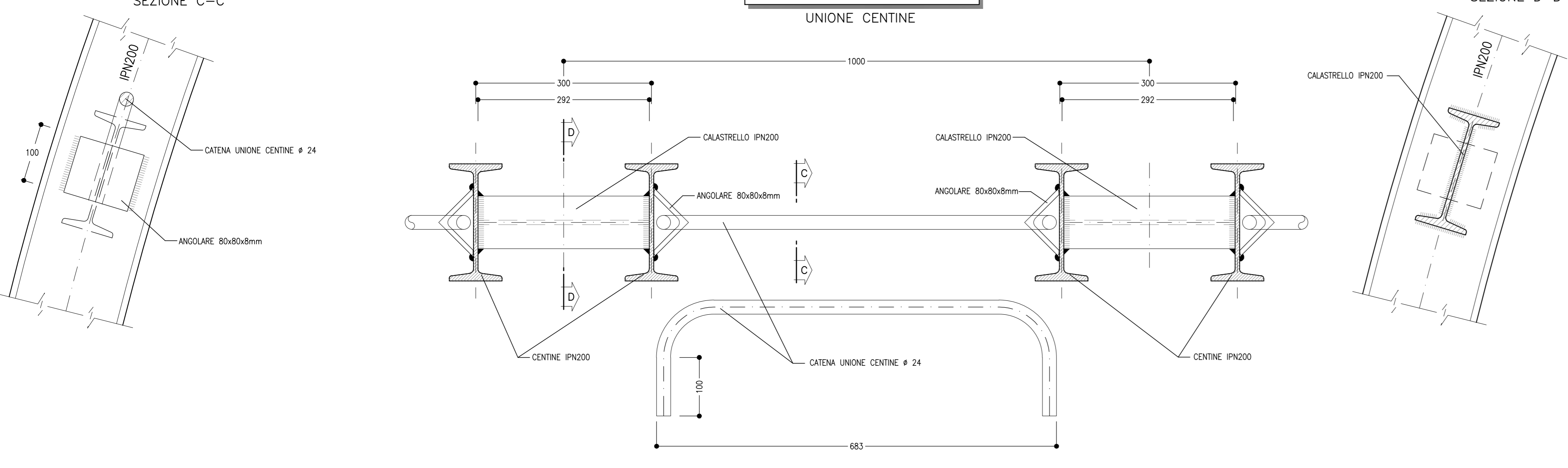
**PARTICOLARE "2"**  
SCALA 1:5  
GIUNZIONI CENTINE



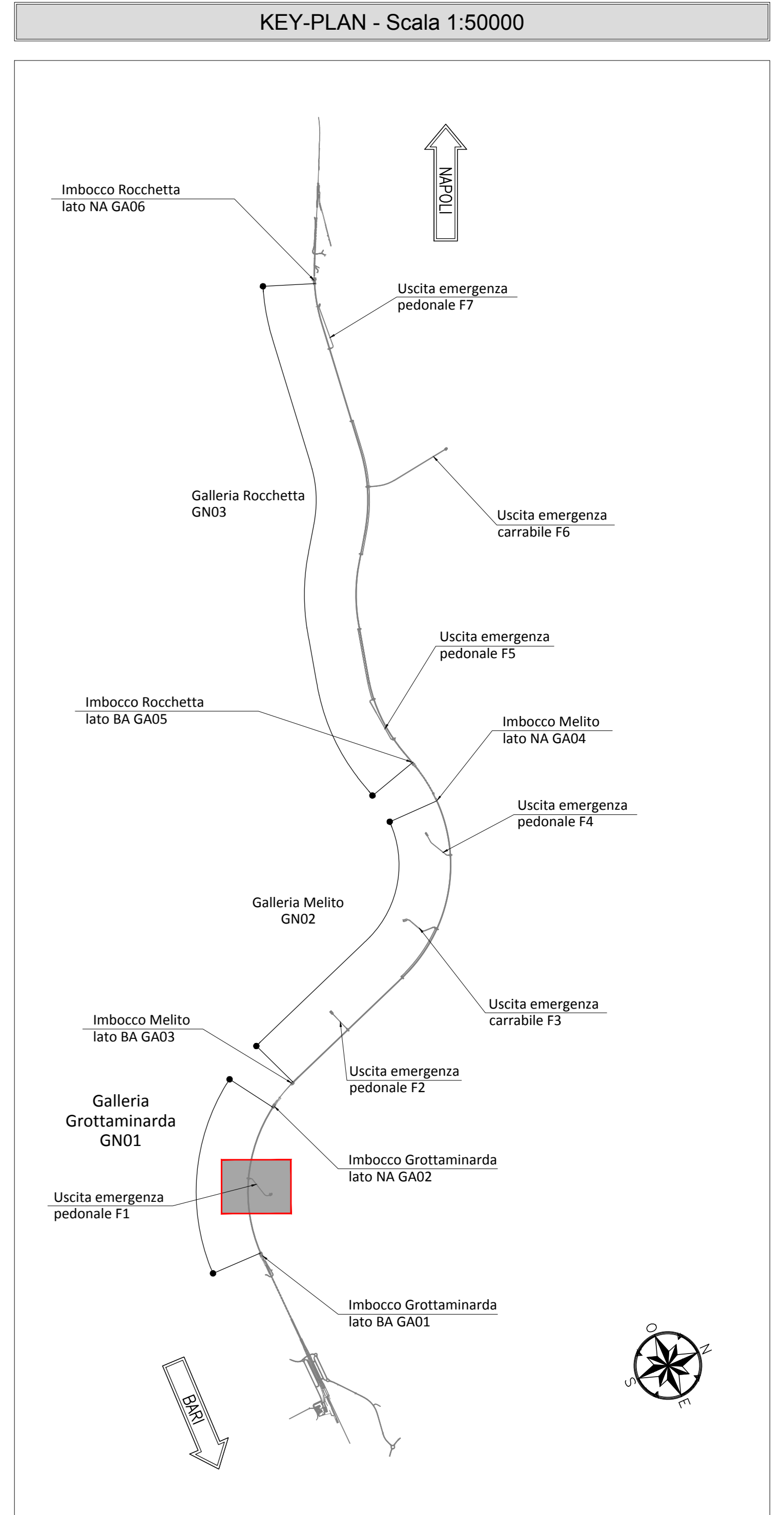
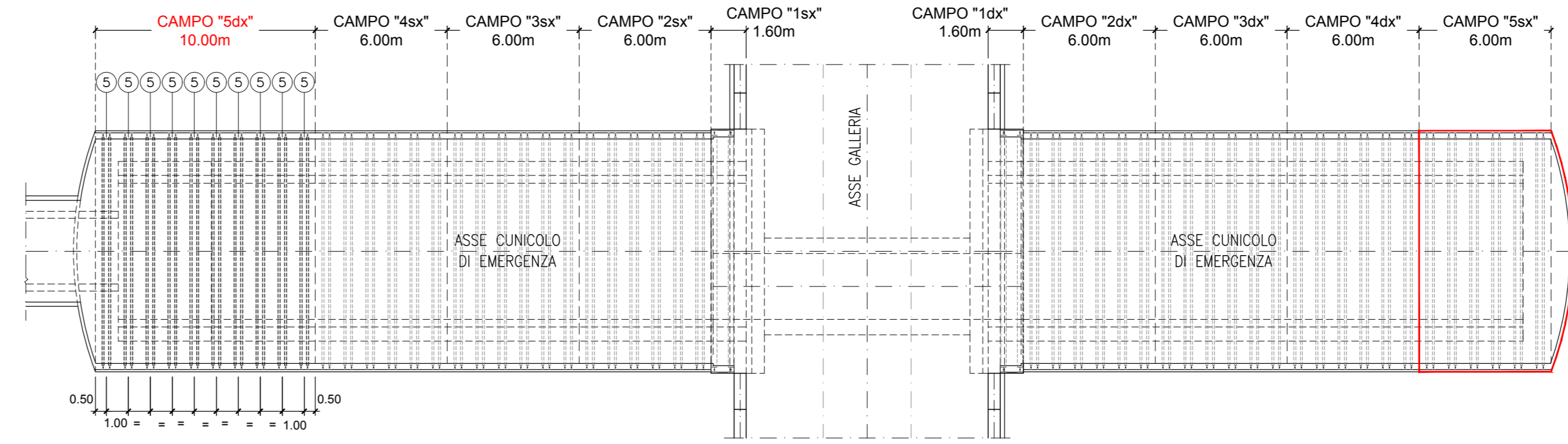
SEZIONE B-B



**PARTICOLARE "3"**  
SCALA 1:5  
UNIONE CENTINE



**KEY PLAN**  
SCALA 1:200



**NOTA TABELLA MATERIALI**

PER LE CARATTERISTICHE DEI MATERIALI E NOTE DI CARATTERE GENERALE SI RIMANDA ALL'ELABORATO "IP2801EZZ5PGN000002"

**LEGENDA**

P.C.= PIANO DEI CENTRI  
P.F.= PIANO DEL FERRO  
P.S.1= PIANO DI SCAVO PROVVISORIO  
P.S.2= PIANO DI SCAVO DEFINITIVO

**NOTE GENERALI**

LE MISURE E GLI SVILUPPI DELLE CENTINE SONO CALCOLATI RISPETTO AI LORO ASSI, AL NETTO DELLE PIASTRE.  
LE MISURE SONO ESPRESSE IN MILLIMETRI.  
PER LE TOLLERANZE DI COSTRUZIONE VEDI RELAZIONE TECNICA.  
EVENTUALI DIFFERENZE TRA LE MISURE TOTALI E LE SOMMATORIE DELLE MISURE PARZIALI SONO DOVUTE AGLI ARROTONDAMENTI AUTOMATICI DI AUTOCAD.

**COMMITTENTE:** RFI - GRUPPO FERROVIARIO ITALIANO

**DIREZIONE LAVORI:** ITALFERR - GRUPPO FERROVIARIO DELLO STATO ITALIANO

**APPALTATORE:** HirpiniaAV

**CONSORZIO:** salini impreglio, ASTALDI

**PROGETTAZIONE:** ROCKSOIL S.p.A., NETENGINEERING, Alpina S.p.A.

**PROGETTO ESECUTIVO**

**ITINERARIO NAPOLI - BARI**  
**RADDOPPIO TRATTA APICE - ORSARA**  
**I LOTTO FUNZIONALE APICE - HIRPINIA**  
GN04 - GALLERIA GROTTOAMINARDA - USCITA DI EMERGENZA PEDONALE F1 pk 3+700  
ZONA DI INNESTO CON GALLERIA DI LINEA AL KM 3+700  
GALLERIA LATERALE DI COLLEGAMENTO LAD BINARIO DISPARI  
Campo 5 - Centina - carpenteria

**APPALTATORE:** Consorzio HIRPINIA AV  
**DIRETTORE DELLA PROGETTAZIONE:** Il Responsabile integrazione fra le varie prestazioni specialistiche Ing. G. Cassani  
**PROGETTISTA:** ROCKSOIL S.p.A. Ing. G. Cassani

**COMMESSA:** LOTTO FASE ENTE TIPO DOC. OPERA/DISCIPLINA PROG. REV. SCALA:  
I F 2 8 0 1 E Z Z B Z G N 0 4 0 0 0 1 9 B 1:100 - 1:20 - 1:5

Rev.	Descrizione	Redatto	Data	Verificato	Data	Approvato	Data	Autorizzato Data
A	Emissione per consegna	M. Augamento	21/03/2020	B. Spagnoli	21/03/2020	M. Gatti	21/03/2020	Ing. G. Cassani
B	Revisione per salutare	M. Augamento	10/06/2020	B. Spagnoli	10/06/2020	M. Gatti	10/06/2020	

File: IP2801EZZ5PGN040019B.dwg