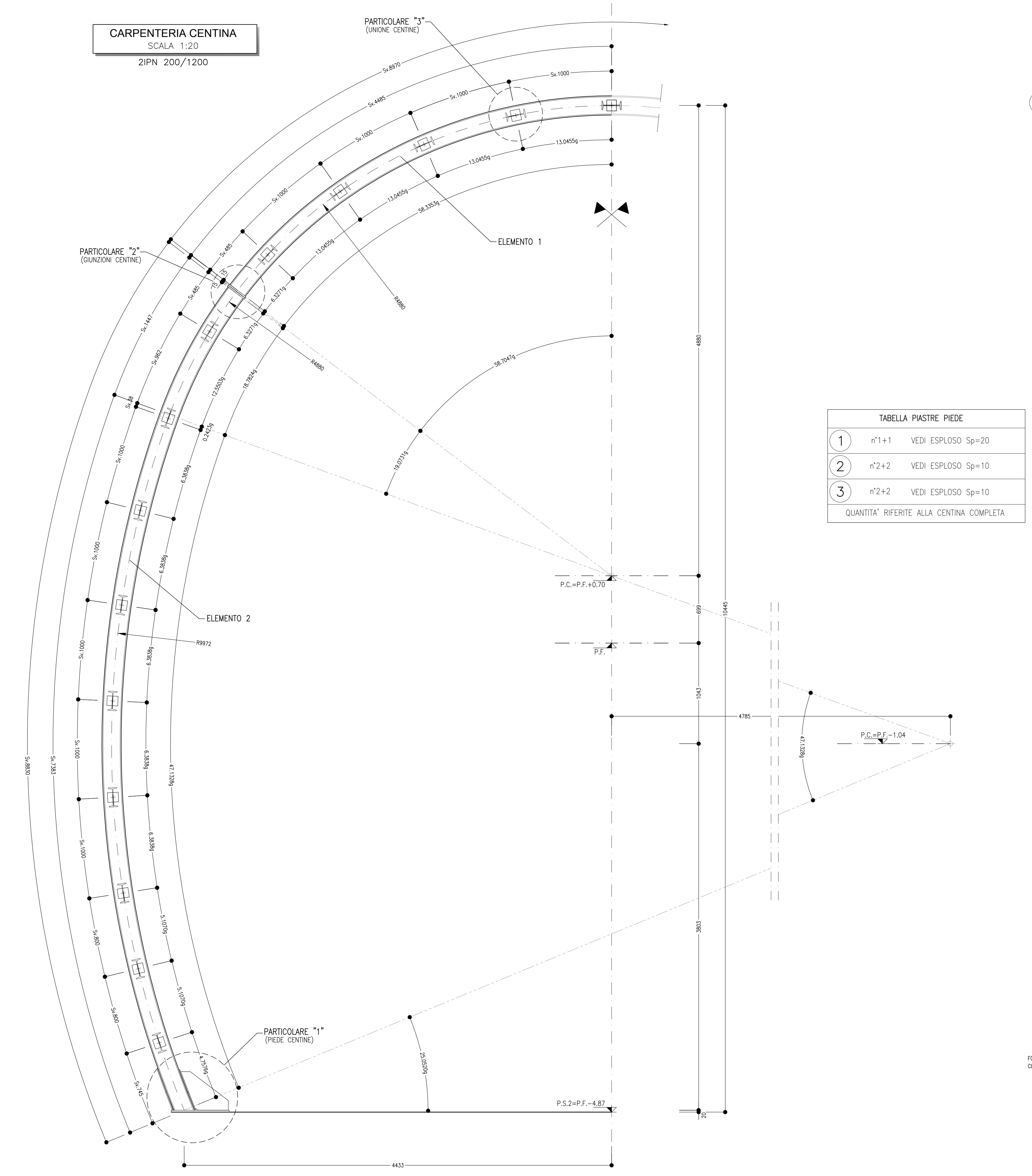


**CARPENTERIA CENTINA**  
SCALA 1:20  
2IPN 200/1200

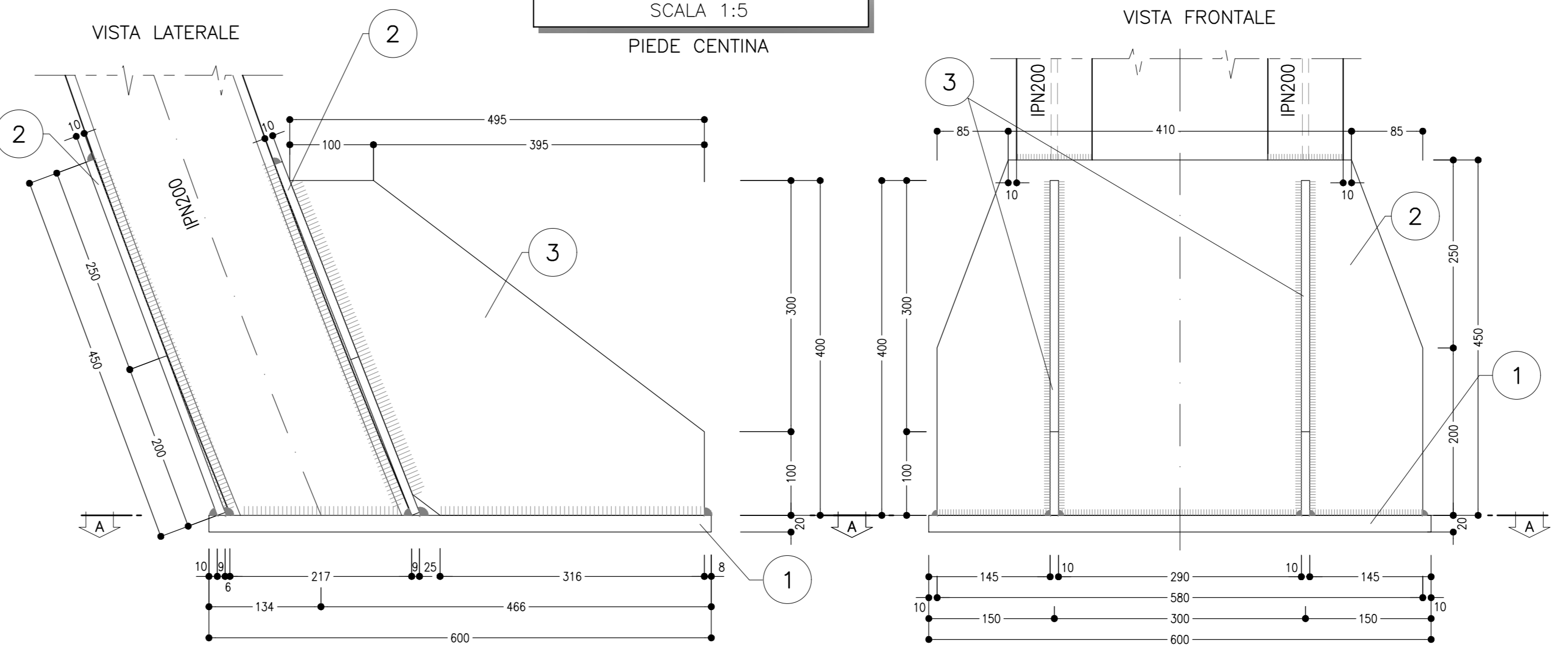


**TABELLA PIASTRE PIEDE**

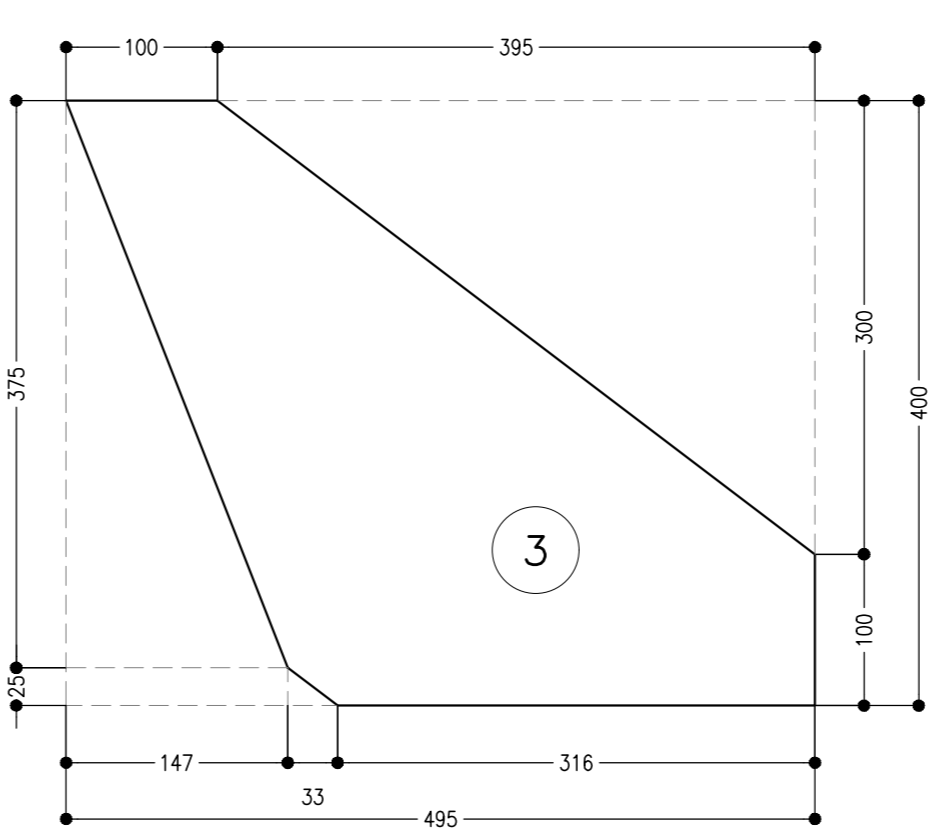
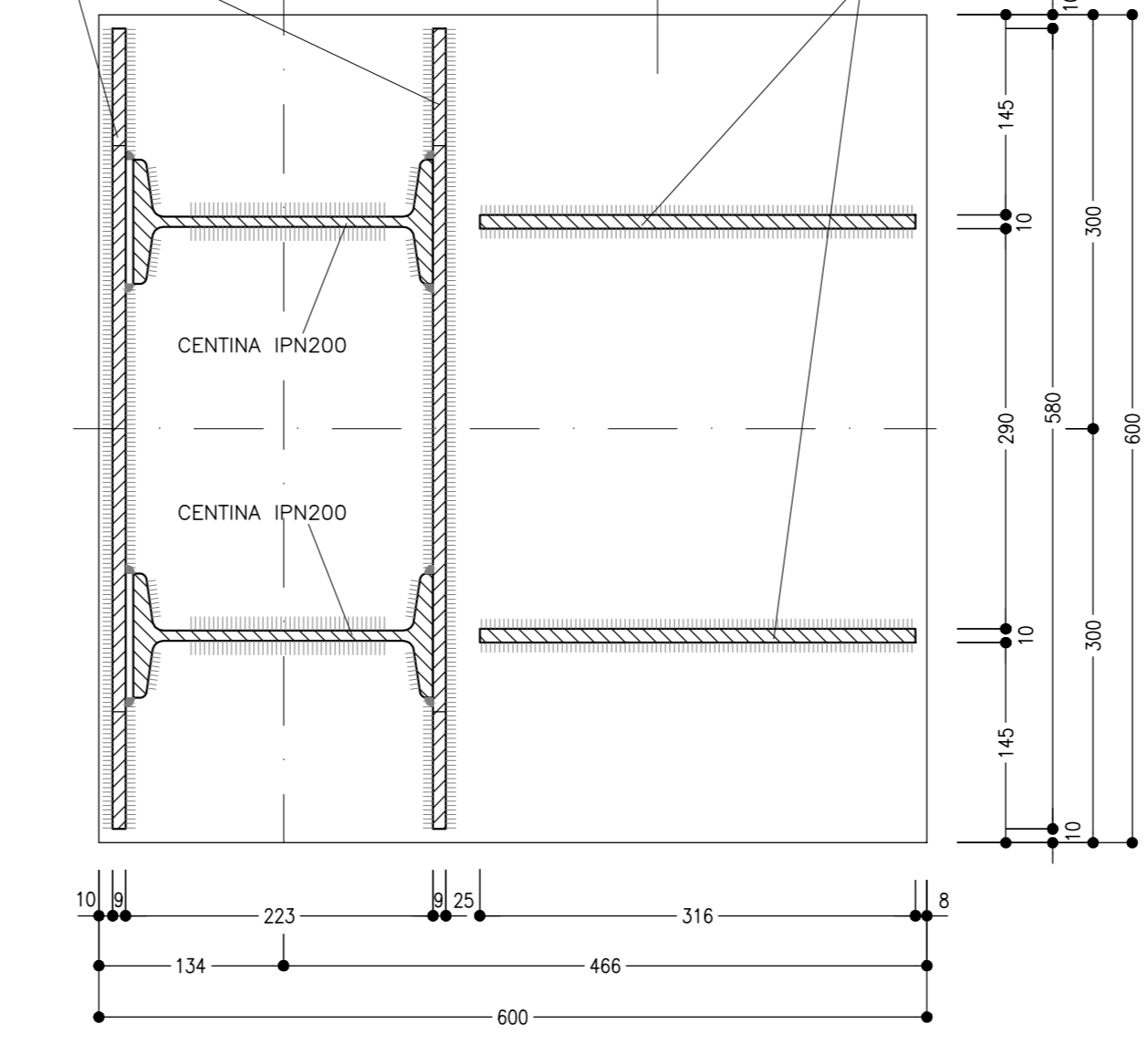
1	n°1+1	VEDI ESPLOSO Sp=20
2	n°2+2	VEDI ESPLOSO Sp=10
3	n°2+2	VEDI ESPLOSO Sp=10

QUANTITA' RIFERITE ALLA CENTINA COMPLETA

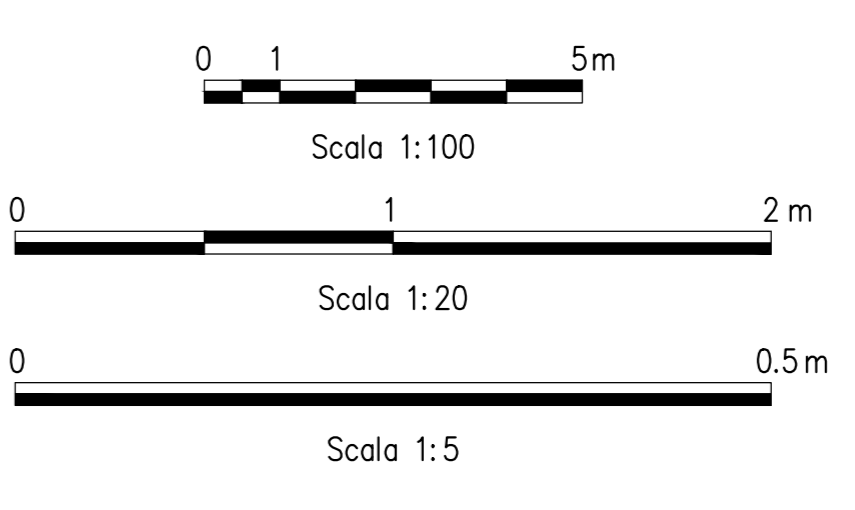
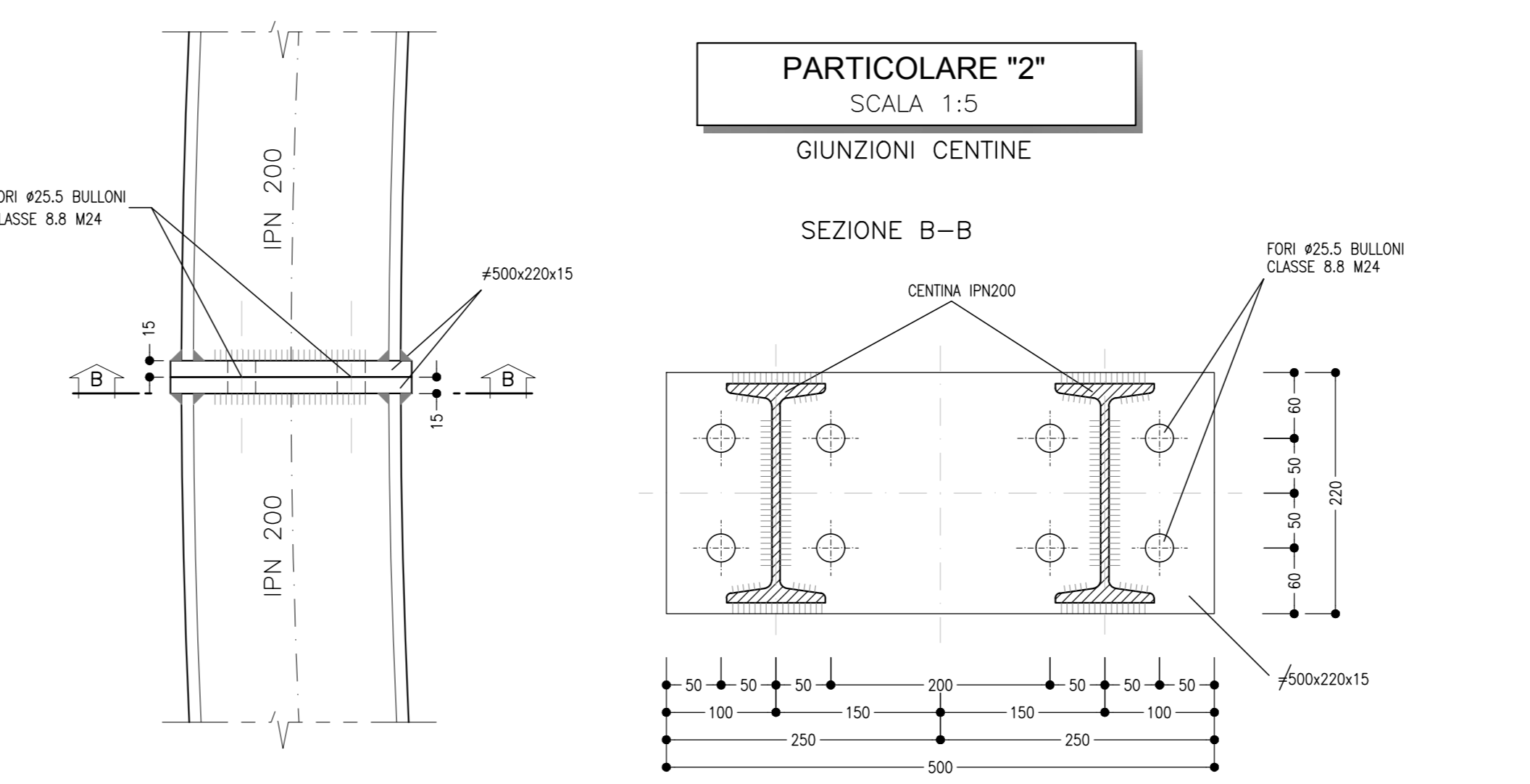
**PARTICOLARE "1"**  
SCALA 1:5  
PIEDE CENTINA



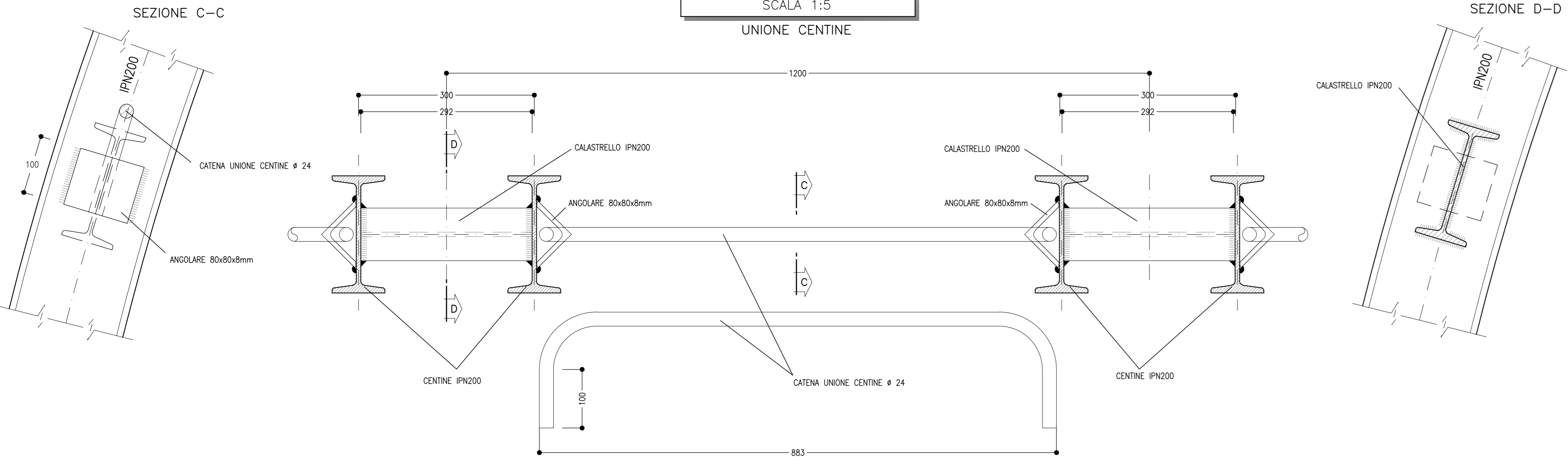
**SEZIONE A-A**



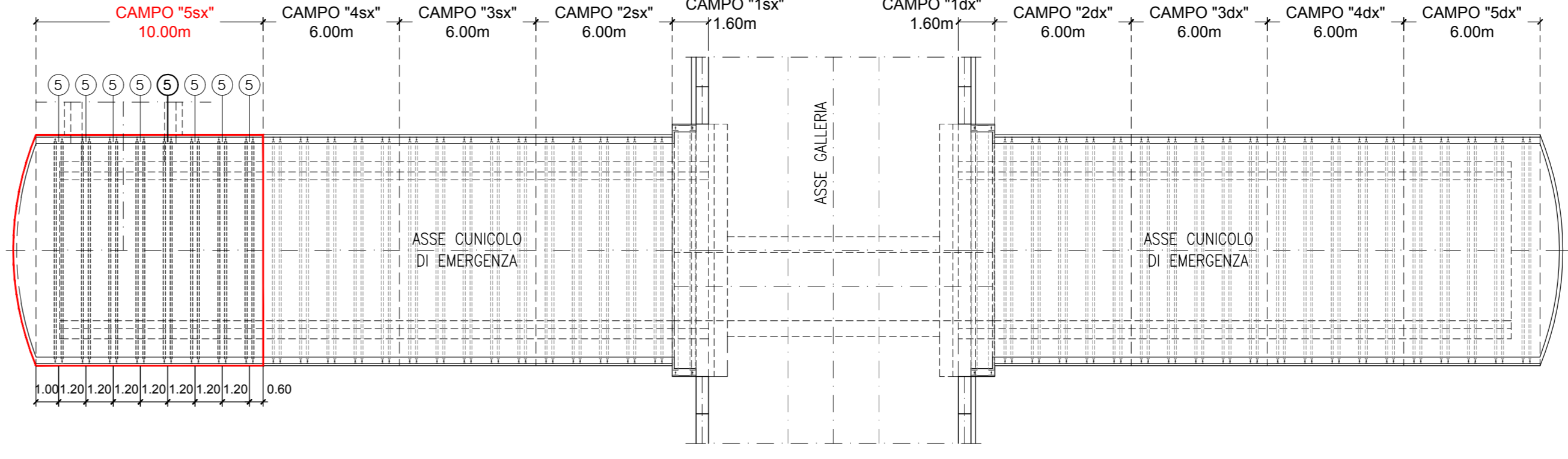
**PARTICOLARE "2"**  
SCALA 1:5  
GIUNZIONI CENTINE



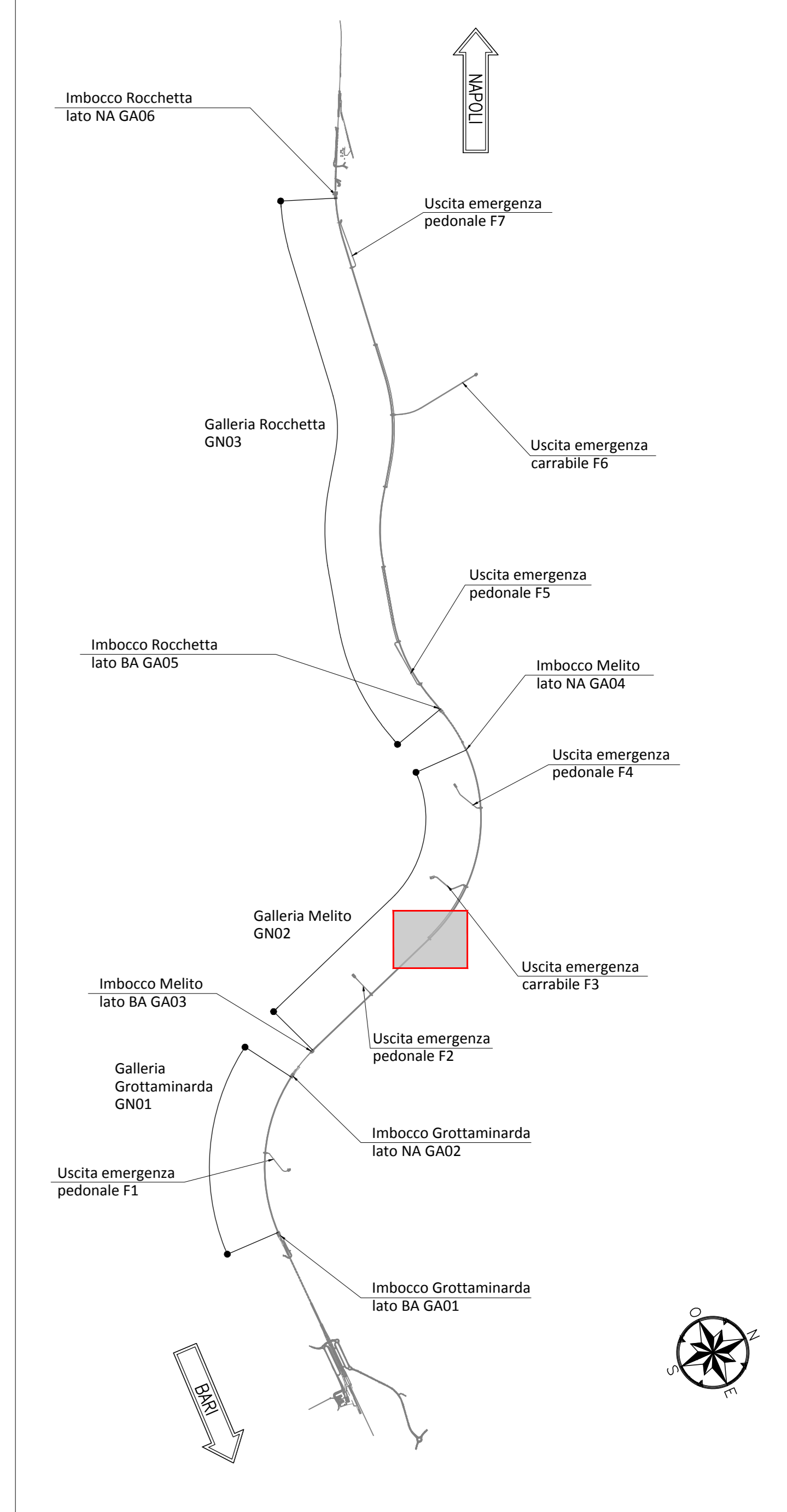
**PARTICOLARE "3"**  
SCALA 1:5  
UNIONE CENTINE



**KEY PLAN**  
SCALA 1:200



**KEY-PLAN - Scala 1:50000**



**NOTA TABELLA MATERIALI**

PER LE CARATTERISTICHE DEI MATERIALI E NOTE DI CARATTERE GENERALE SI RIMANDA ALL'ELABORATO "IP2801EZZ5PGN0000002"

**LEGENDA**

P.C.= PIANO DEI CENTRI      P.S.1= PIANO DI SCAVO PROVVISORIO  
P.F.= PIANO DEL FERRO      P.S.2= PIANO DI SCAVO DEFINITIVO

**NOTE GENERALI**

- LE MISURE E GLI SVILUPPI DELLE CENTINE SONO CALCOLATI RISPETTO AI LORO ASSI, AL NETTO DELLE PIASTRE.
- LE MISURE SONO ESPRESSE IN MILLIMETRI.
- PER LE TOLLERANZE DI COSTRUZIONE VEDI RELAZIONE TECNICA.
- EVENTUALI DIFFERENZE TRA LE MISURE TOTALI E LE SOMMATORIE DELLE MISURE PARZIALI SONO DOVUTE AGLI ARROTONDAMENTI AUTOMATICI DI AUTOCAD.

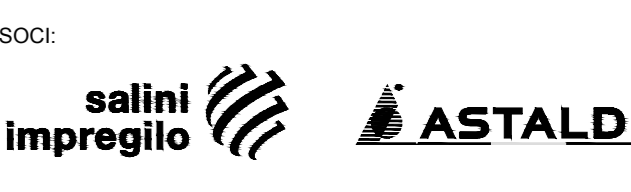
COMMITTENTE:



DIREZIONE LAVORI:



APPALTATORE:



PROGETTAZIONE:



**PROGETTO ESECUTIVO**

**ITINERARIO NAPOLI - BARI RADDOPPIO TRATTA APICE - ORSARA I LOTTO FUNZIONALE APICE - HIRPINIA**

GN5 - GALLERIA MELITO - FINESTRA COSTRUTTIVA USCITA DI EMERGENZA CARRABILE F3 PL 7+825 E CUNCILO PEDONALE PK 7+050  
ZONA DI INNESTO CON GALLERIA DI LINEA AL KM 7+050  
GALLERIA LATERALE DI COLLEGAMENTO LATO BINARIO PARI  
Campo 5 - Centina - carpenteria

APPALTATORE Consorzio HIRPINIA AV Direttore Tecnico Ing. Vincenzo Morello 10/06/2020	DIRETTORE DELLA PROGETTAZIONE Il Responsabile integrazione fra le varie prestazioni specialistiche Ing. G. Cassani	PROGETTISTA ROCKSOIL s.p.a. Ing. G. Cassani
--	--	---

COMMESSA	LOTTO	FASE	ENTE	TIPO DOC.	OPERA/DISCIPLINA	PROGR.	REV.	SCALA:
IF28	01	E	ZZ	BZ	GN0600	011	B	1:100 - 1:20 - 1:5

Rev.	Descrizione	Redatto	Data	Verificato	Data	Approvato	Data	Autorizzato Data
A	Emissione per consegna	M. Augamento	21/03/2020	B. Spignelli	21/03/2020	M. Gatti	21/03/2020	Ing. G. Cassani
B	Revisione per salutare	M. Augamento	10/06/2020	B. Spignelli	10/06/2020	M. Gatti	10/06/2020	